



SET INDEX

หากดัชนียืน 1630 จุดได้รอบของการฟื้นตัวจะกลับเข้ามาอีกครั้ง

วานนี้ดัชนีปิดที่ระดับ 1625.91 จุด (+2.78 จุด)

ภาพทางเทคนิคราย 60 นาที วานนี้ดัชนีเปิดโดดขึ้นที่แนวต้าน 1630 จุดแต่มีแรงออกมาทันทีและพักตัวลงมาในกรอบ 1610-1635 จุด หลังจากนั้นดัชนีแกว่งตัว มองวันนี้ดัชนีมีโอกาสฟื้นตัวขึ้นทดสอบแนวต้านที่บริเวณ 1630-1635 จุด หากดัชนีสามารถยืนเหนือระดับดังกล่าวได้ จะทำให้ดัชนีกลับเข้าสู่รอบของการฟื้นตัวอีกครั้ง



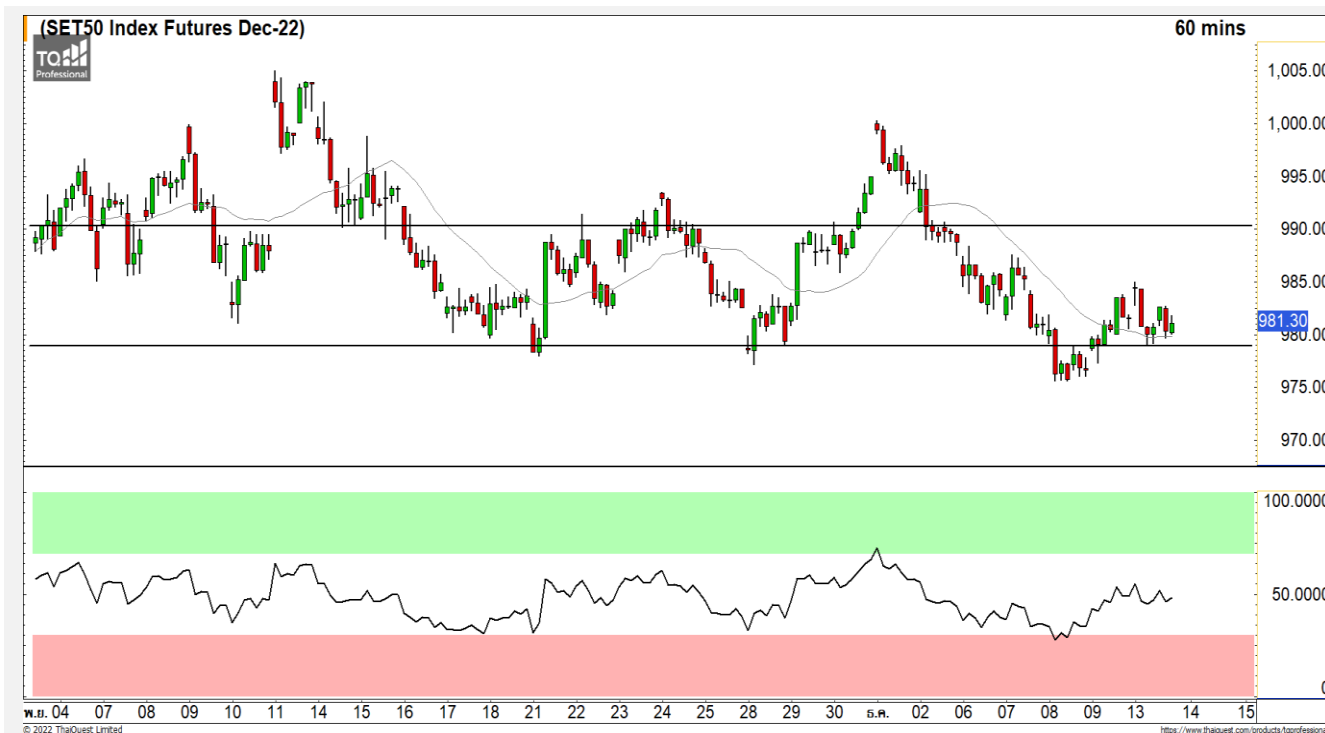
Technical Review

- S50Z22 : ฟื้นตัวสลับหลังไม่หลุดระดับ 978 จุดลงไป
- Momentum Trading : RATCH,MC
- Swing Trading : TIPH,SHR

แนวรับ	1620	1615
แนวต้าน	1630	1635

ทีมนักวิเคราะห์ | ณัฐวุฒิ ศิริแสงชัยกุล
เลขที่ทะเบียน : 057116
02-646-9877

SET50 Index Futures



ฟันตัวกลับหลังไม่หลุดระดับ 978 จุดลงไป

13 ธ.ค. 65 นักลงทุนต่างชาติ Short สุทธิ 10,199 สัญญา
 ค่า Basis ของ S50Z22 อยู่ที่ระดับ +0.65 จุด
 ภาพทางเทคนิคราย 60 นาที วานนี้ฟันตัวขึ้นไม่ผ่านแนวต้านหลักที่ 990 จุด และพักตัวกลับลงมาแต่ยังสามารถประคองตัวให้ปิดเหนือระดับ 978 จุด ทำให้ดัชนีมีโอกาสที่ฟันตัวกลับขึ้นมาในวันนี้ โดยมีแนวต้านแรกที่ 985 จุด และแนวต้านหลักที่ 990 จุดและหากดัชนียืนเหนือระดับนี้ได้จะเข้าสู่รอบของการฟันตัวอีกครั้ง

	แนวรับ		แนวต้าน		
	978	975	985	990	
Contracts	Long	Short	Net	YTD	
Institution	25,600	24,934	666	-11,710	
Foreign	60,637	70,836	-10,199	45,005	
Local	79,553	70,020	9,533	-33,295	

กลยุทธ์ S50Z22

- พอร์ต Short ต้นทุนที่ 977 จุด ถือรอทำกำไรที่ 972 จุด ตัดขาดทุนกรณีทะลุ 982 จุด

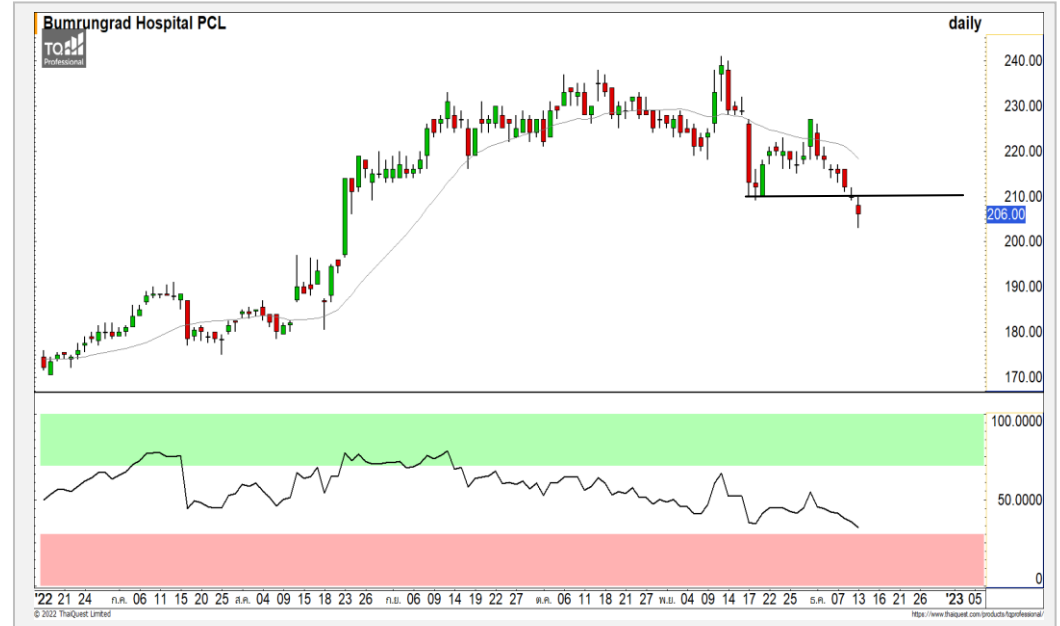
AOT



	Level 1	Level 2
Support	73.50	71
Resistance	75	76

AOT : ราคาพักตัวลงมาที่แนวรับ 73.50 บาทและสามารถประคองตัวไม่หลุดระดับดังกล่าว ทิศทางหลักยังอยู่ในทิศทางขาขึ้น วางแนวต้านแรกที่ 75 บาทและ 76 บาท

BH



	Level 1	Level 2
Support	197	190
Resistance	210	216

BH : ราคาพักตัวลงมาหลุดแนวรับ 210 บาทลงมา ด้งรอบของการพักตัวลงมาที่ฐานแนวรับที่ 197 บาทเข้ามา

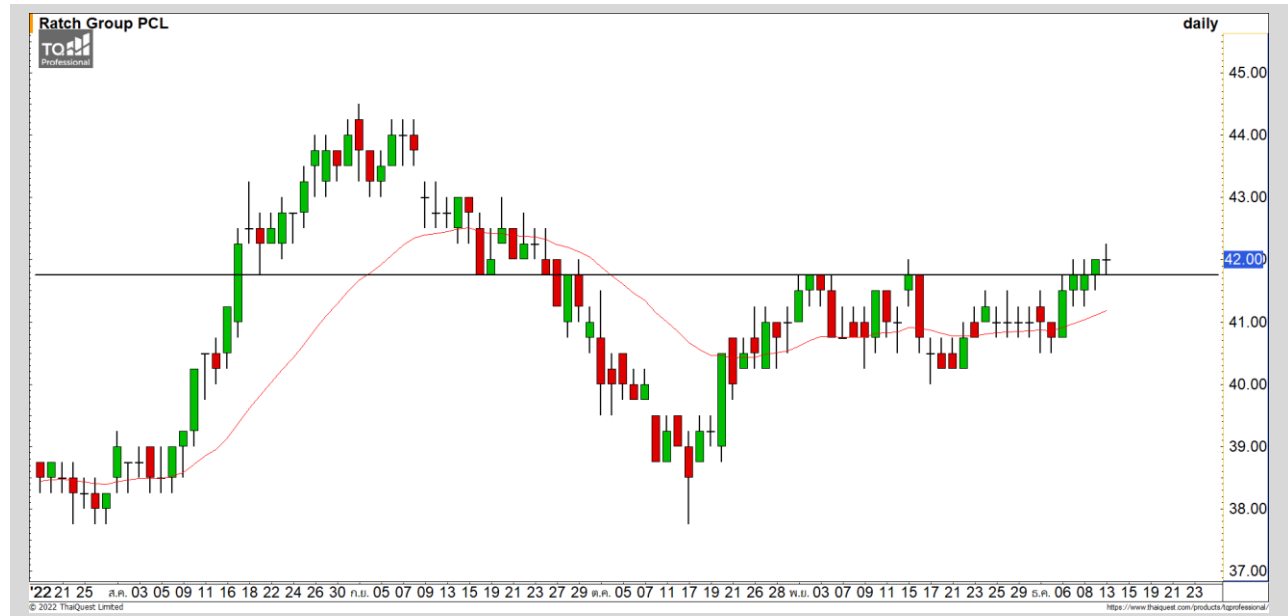
Momentum Trading

RATCH

Support | 41.75
Resistance | 43/44.50
Stop loss | 40.75

คำแนะนำระยะสั้น (BUY)

ราคาปรับตัวขึ้นมายืนเหนือแนวต้าน 41.75 บาท มองราคากำลังอยู่ในรอบของการปรับตัวขึ้นทดสอบแนวต้านแรกที่ 43 บาทและแนวต้านหลักที่ 44.50 บาท



MC

Support | 10.40
Resistance | 10.80
Stop loss | 10.10

คำแนะนำระยะสั้น (BUY)

ราคาปรับตัวขึ้นผ่านแนวต้านหลักที่ 10.40 บาท ขึ้นสร้างจุดสูงสุดใหม่ในรอบปี ดึงรอบของการปรับตัวต่อเนื่องเข้ามาอีกครั้ง วางแนวต้านถัดไปที่ 10.80 บาท



Swing Trading



Support	50
Resistance	52/53.50
Stop loss	49

คำแนะนำระยะสั้น (BUY)

ราคาพักตัวลงมาที่ฐานแนวรับหลักที่ 50 บาท ราคาสามารถประคองตัวไม่หลุดระดับดังกล่าว คาดราคามีโอกาสฟื้นตัวกลับขึ้นมา โดยมีแนวต้านแรกที่ 52 บาทและ 53.50 บาท

TIPH



Support	3.90
Resistance	4.08/4.24
Stop loss	3.80

คำแนะนำระยะสั้น (BUY)

ราคากำลังพักตัวลงมาที่แนวรับ 3.90 บาท โดยที่ทิศทางหลักเป็นทิศทางขาขึ้น คาดราคามีโอกาสฟื้นตัวขึ้นที่ระดับดังกล่าว วางแนวต้านแรกที่ 4.08 บาทและ 4.24 บาท

SHR

COMMODITY MARKET

Crude Oil (WTI)



แนวรับ		แนวต้าน	
72	69.50	76.50	80

ราคาน้ำมันดิบ WTI กำลังฟื้นตัวขึ้นมาทดสอบแนวต้านแรกที่ 76.50 ดอลลาร์ หากผ่านไปได้จะทำให้ทิศทางของการพักตัวชะลอลง

Gold Futures

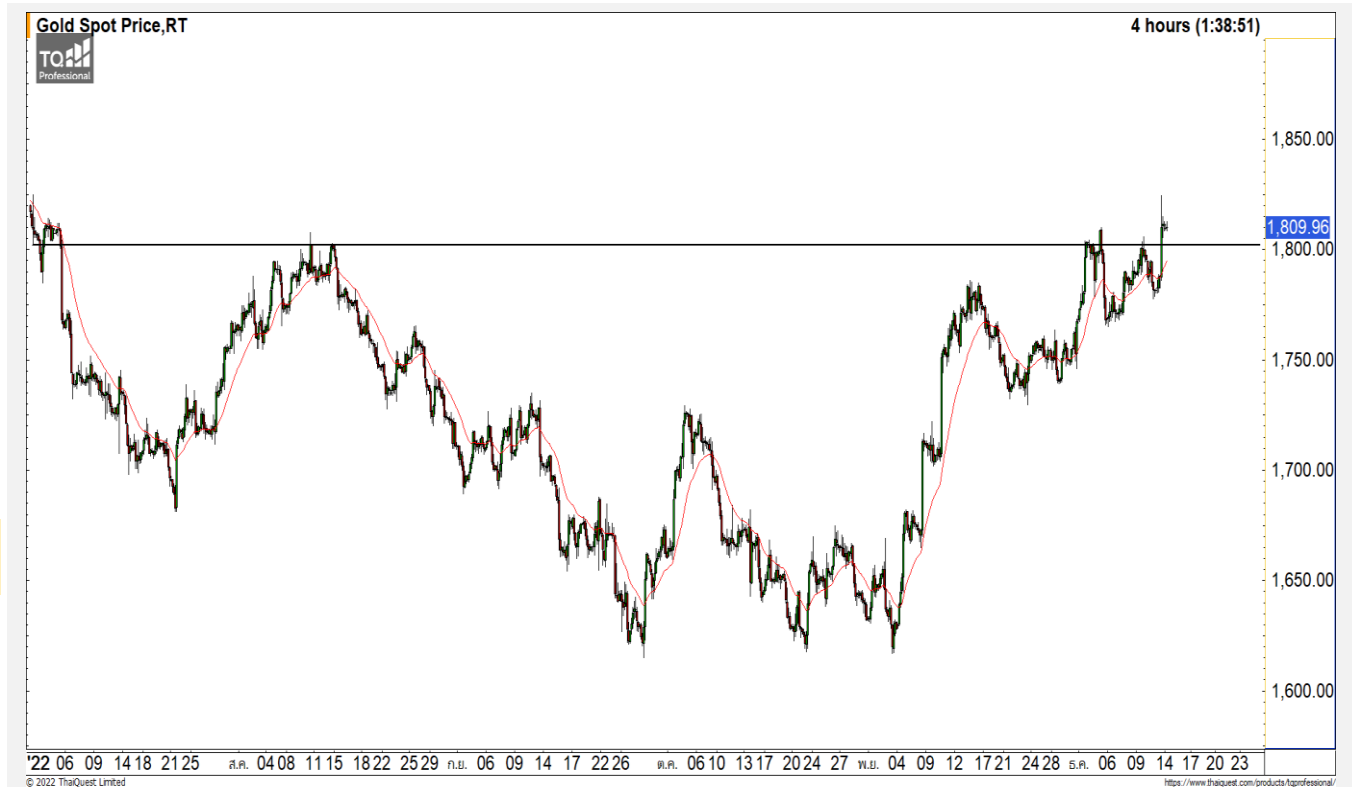
ฟื้นตัวขึ้นต่อเนื่องหลังยืน 1805 ดอลลาร์ ในภาพหลัก

ภาพทางเทคนิคราคาทองคำราย 240 นาที ค่าเงินที่ผ่านมาราคาทองคำฟื้นตัวขึ้นผ่านแนวต้านหลักที่ 1805 ดอลลาร์ตามที่ได้ประเมินไว้ เป็นการดีจรอบของการฟื้นตัวต่อเนื่องกลับเข้ามาอีกครั้ง วางแนวต้านถัดไปที่ 1825 ดอลลาร์ และ 1835 ดอลลาร์

คำแนะนำระยะสั้น GOZ22

- พอร์ตวางแนวรอเปิด Long ที่ 1800 ดอลลาร์ วางเป้าหมายทำกำไรที่ 1820 ดอลลาร์ ตัดขาดทุนกรณีหลุด 1790 ดอลลาร์

วันที่ 13 ธ.ค. 2022
กองทุน SPDR ซื้อทองคำ 2.31 ตัน
ไว้ที่ระดับ 912.72 ตัน



	แนวรับ		แนวต้าน		
	1800-05	1780	1825	1835	
Contracts	Long	Short	Net	YTD	
Institution	3,124	4,286	-1,162	5,347	
Foreign	19,658	19,553	105	-15,009	
Local	20,955	19,898	1,057	9,662	

DISCLAIMER: รายงานฉบับนี้จัดทำโดยบริษัทหลักทรัพย์ ฟินันเซีย ไซรัส จำกัด (มหาชน) "บริษัท" ข้อมูลที่ปรากฏในรายงานฉบับนี้ถูกจัดทำขึ้นบนพื้นฐานของแหล่งข้อมูลที่เชื่อถือว่าหรือควรเชื่อว่ามีคุณภาพ เชื่อถือ และ5ความถูกต้อง อย่างไรก็ตามบริษัทไม่รับรองความถูกต้องครบถ้วนของข้อมูลดังกล่าว ข้อมูลและความเห็นที่ปรากฏอยู่ในรายงานฉบับนี้อาจมีการเปลี่ยนแปลง แก้ไข หรือเพิ่มเติมได้ตลอดเวลาโดยไม่ต้องแจ้งให้ทราบล่วงหน้า บริษัทไม่มีความประสงค์ที่จะชักจูงหรือชี้ชวนให้ผู้ลงทุน ลงทุนซื้อหรือขายหลักทรัพย์ตามที่ปรากฏในรายงานฉบับนี้ รวมทั้งบริษัทไม่ได้รับประกันผลตอบแทนหรือราคาของหลักทรัพย์ตามข้อมูลที่ปรากฏแต่อย่างใด บริษัทจึงไม่รับผิดชอบความเสียหายใดๆ ที่เกิดขึ้นจากการนำข้อมูลหรือความเห็นในรายงานฉบับนี้ไปใช้ไม่ว่ากรณีใดก็ตาม ผู้ลงทุนควรศึกษาข้อมูลและใช้ดุลยพินิจอย่างรอบคอบในการตัดสินใจลงทุน

บริษัทขอสงวนลิขสิทธิ์ในข้อมูลและความเห็นที่ปรากฏอยู่ในรายงานฉบับนี้ ห้ามมิให้ผู้ใดนำข้อมูลและความเห็นในรายงานฉบับนี้ไปใช้ประโยชน์ คัดลอก ตัดแปลง ทำซ้ำ นำออกแสดงหรือเผยแพร่ต่อสาธารณชนไม่ว่าทั้งหมดหรือบางส่วน โดยไม่ได้รับอนุญาตเป็นลายลักษณ์อักษรจากบริษัทล่วงหน้า การลงทุนในหลักทรัพย์มีความเสี่ยง ผู้ลงทุนควรศึกษาข้อมูลและพิจารณาอย่างรอบคอบก่อนการตัดสินใจลงทุน

บริษัทหลักทรัพย์ ฟินันเซีย ไซรัส จำกัด (มหาชน) อาจเป็นผู้ดูแลสภาพคล่อง (Market Maker) และผู้ออกใบสำคัญแสดงสิทธิอนุพันธ์ (Derivative Warrants) บนหลักทรัพย์ AAV, ADVANC, AEONTS, AMATA, ANAN, AOT, AP, BANPU, BBL, BCH, BCP, BCPG, BDMS, BEAUTY, BEC, BEM, BGRIM, BH, BJC, BLAND, BPP, BTS, CBG, CENTEL, CHG, CK, CKP, COM7, CPALL, CPF, CPN, DELTA, DTAC, EA, EGCO, EPG, ERW, ESSO, GFPT, GLOBAL, GPSC, GULF, GUNKUL, HANA, HMPRO, INTUCH, IRPC, IVL, JAS, JMT, KBANK, KCE, KKP, KTB, KTC, LH, MAJOR, MBK, MEGA, MINT, MTC, ORI, OSP, PLANB, PRM, PSH, PSL, PTG, PTT, PTTEP, PTTGC, QH, RATCH, ROBINS, RS, SAWAD, SCB, SCC, SGP, SIRI, SPALI, SPRC, STA, STEC, SUPER, TASCOS, TCAP, THAI, THANI, TISCO, TKN, TMB, TOA, TOP, TPIPP, TRUE, TTW, TU, TVO, WHA และ SET50 Future โดยบริษัทฯ อาจจัดทำบทวิเคราะห์ของหลักทรัพย์อ้างอิงดังกล่าว ดังนั้น นักลงทุนควรศึกษารายละเอียดในหนังสือชี้ชวนของใบสำคัญแสดงสิทธิอนุพันธ์ดังกล่าวก่อนตัดสินใจลงทุน

หมายเหตุ: ประธานกรรมการของบริษัทหลักทรัพย์ ฟินันเซีย ไซรัส จำกัด (มหาชน) ดำรงตำแหน่งเป็นกรรมการของบริษัท ทรู คอร์ปอเรชั่น จำกัด (มหาชน)

Remark : FSS's Chairman is a TRUE's director.