



SET INDEX

ยังอยู่ในกรอบ Sideway

วานนี้ดัชนีปิดที่ระดับ 1623.13 จุด
(+2.64 จุด)

ภาพทางเทคนิคราย 60 นาที
สัปดาห์ที่ผ่านมาดัชนีพักตัวลงมาถึงแนวรับ
หลักที่บริเวณ 1610 จุด เห็นแรงขายที่
ชะลอตัวลง และดัชนีเริ่มฟื้นตัวสลับขึ้นมา
แต่ยังไม่สามารถทะลุผ่านแนวต้านที่ 1630
จุด ทำให้ดัชนียังอยู่ในกรอบของการแกว่ง
ตัวออกด้านข้าง ฉะนั้นมองวันนี้ดัชนีแกว่ง
ตัวออกด้านข้างในกรอบ 1610-1630 จุด



Technical Review

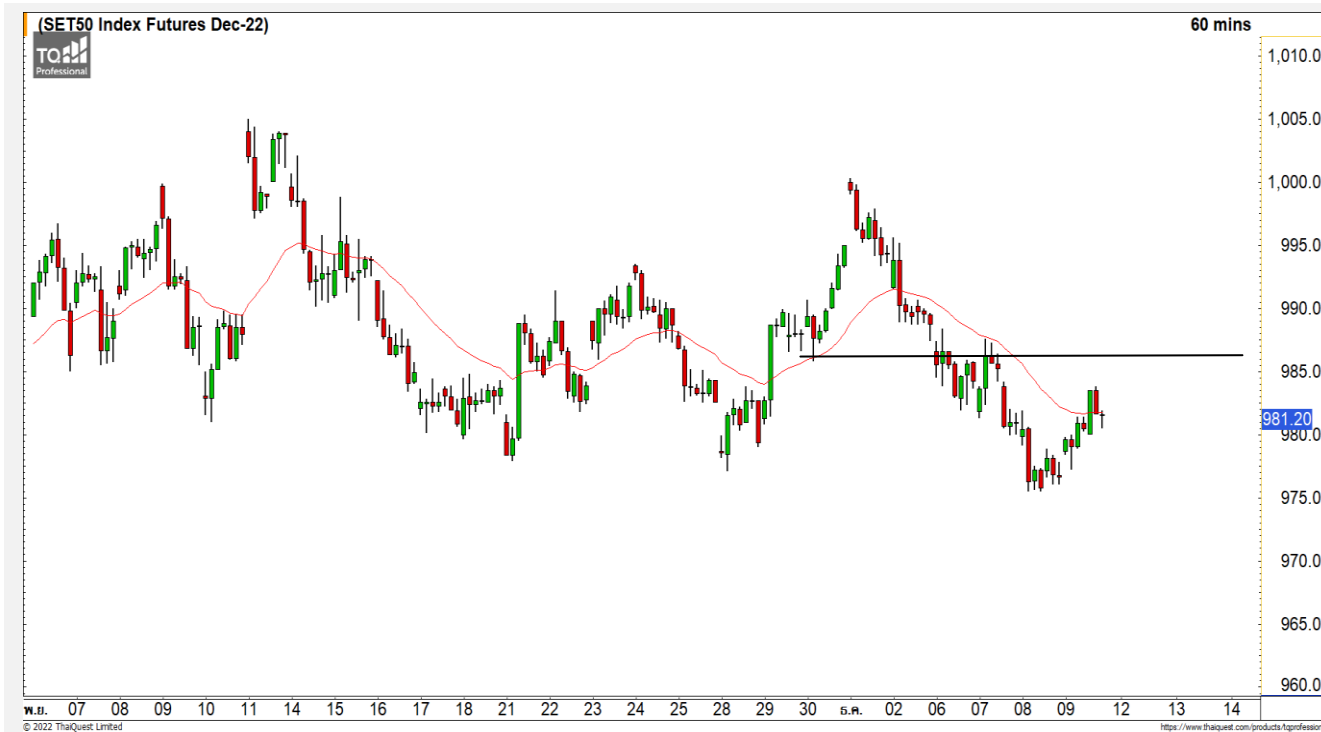
- S50Z22 : แกว่งตัวออกด้านข้าง
- Momentum Trading : BE8,STANLY
- Swing Trading : SCC,MAKRO

หมายเหตุ : ประธานกรรมการ/กรรมการ (มีอำนาจลงนาม) ของ FINANSIA SYRUS เป็น ประธานกรรมการ ของ BE8

แนวรับ	1615	1610
แนวต้าน	1630	1635

ทีมนักวิเคราะห์ | ณัฐวุฒิ ศิริแสงชัยกุล
เลขที่ทะเบียน : 057116
02-646-9877

SET50 Index Futures



แกว่งตัวออกด้านข้าง

9 ธ.ค. 65 นักลงทุนต่างชาติ Long สุทธิ 8,138 สัญญา
 ค่า Basis ของ S50Z22 อยู่ที่ระดับ +0.65 จุด
 ภาพทางเทคนิคราย 60 นาที สปีดไลท์ที่ผ่านมา ดัชนีพักตัวลงหลุดแนวรับหลักที่ 978 จุดและสามารถฟื้นตัวขึ้นขึ้นมาอีกระดับดังกล่าวได้ แต่ยังไม่สามารถทะลุผ่านแนวต้าน 985 จุดเพื่อดึงรอบของการฟื้นตัวกลับเข้ามาได้ มองดัชนียังอยู่ในรอบของการแกว่งตัวออกด้านข้าง แต่หากดัชนีหลุดระดับ 978 จุด ในระดับปิดจะดึงรอบของการพักตัวต่อเนื่องเข้าอีกครั้ง

	แนวรับ		แนวต้าน		
	975	972	985	990	
Contracts	Long	Short	Net	YTD	
Institution	27,858	30,408	-2,550	-12,376	
Foreign	80,104	71,966	8,138	55,204	
Local	89,933	95,521	-5,588	-42,828	

กลยุทธ์ S50Z22

- พอร์ต Short ต้นทุนที่ 977 จุด ถือรอทำกำไรที่ 972 จุด ตัดขาดทุนกรณีปิดทะลุ 982 จุด

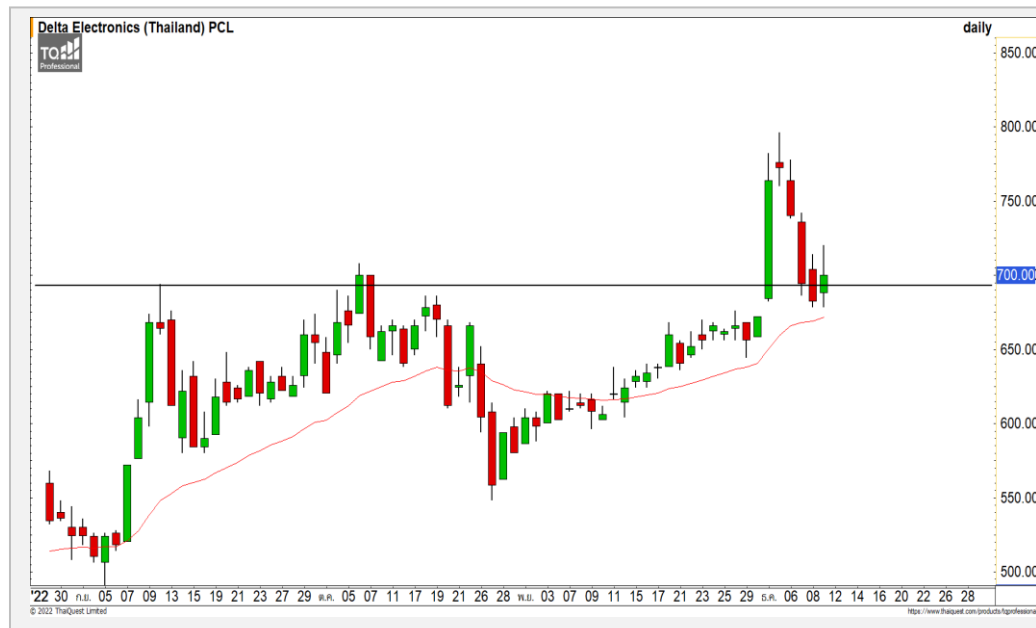
PTT



	Level 1	Level 2
Support	31	30
Resistance	33	34

PTT : ราคาพักตัวต่อเนื่องลงมาที่บริเวณแนวรับหลักที่ 30-31 บาท และมีแรงซ็อกกลับเข้ามาตามที่ได้คาดไว้ วางแนวต้านรอทดสอบที่ 33 บาทเป็นระดับแรก

DELTA



	Level 1	Level 2
Support	690	680
Resistance	760	790

DELTA : ราคาพักตัวลงมาที่บริเวณแนวรับหลักที่ 680-690 บาท และเริ่มมีแรงซ็อกกลับเข้ามา วางแนวรอทดสอบที่ 760 บาทและ 790 บาท

Momentum Trading

BE8

Support	63
Resistance	65.75-66.50
Stop loss	61

คำแนะนำระยะสั้น (BUY)

ราคาปรับตัวขึ้น Downtrend Line ของรอบการพักตัวขึ้นมาด้วยปริมาณการซื้อขายที่หนาแน่น ดิ่งรอบของการปรับตัวขึ้นทดสอบแนวต้าน 65.75-66.50 บาทเข้ามา



STANLY

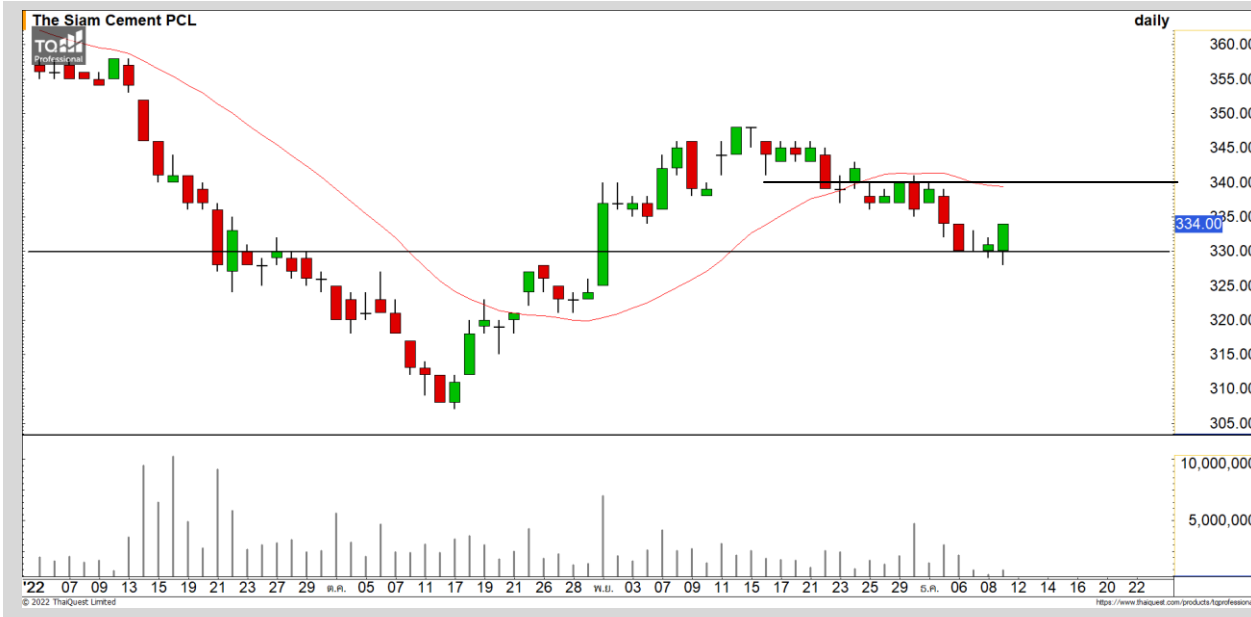
Support	189.50
Resistance	194-196
Stop loss	186.50

คำแนะนำระยะสั้น (BUY)

ราคาปรับตัวขึ้นปิดทะลุผ่านแนวต้าน 189.50 บาทขึ้นมาสร้างจุดสูงสุดใหม่ของรอบและปริมาณการซื้อขายที่หนาแน่น ดิ่งรอบของการปรับตัวเข้ามามีอีกครั้ง วางแนวต้านที่ 194-196 บาท



Swing Trading



Support	330
Resistance	340/348
Stop loss	320

คำแนะนำระยะสั้น (BUY)

ราคาพักตัวลงมาที่แนวรับ 330 บาท และเริ่มมีแรงซื้อกลับเข้ามาที่บริเวณดังกล่าว ดึงรอบของการฟื้นตัวระยะสั้นขึ้นทดสอบแนวต้านที่ 340 บาทและ 348 บาท

SCC



Support	37.50
Resistance	39.50
Stop loss	36

คำแนะนำระยะสั้น (BUY)

ราคาพักตัวลงมาที่แนวรับ 37.50 บาท คาดราคาพักตัวสะสมกำลังเพื่อรอฟื้นตัวกลับที่บริเวณดังกล่าว มองเป็นจังหวะเข้าสะสมที่ดี วางแนวต้านรอทดสอบที่ 39.50 บาท

MAKRO

COMMODITY MARKET

Crude Oil (WTI)



แนวรับ

72

69.50

แนวต้าน

76.50

80

ราคาน้ำมันดิบ WTI พักตัวลงมาทดสอบแนวรับ 72 ดอลลาร์ และมีแรงซื้อกลับเข้ามา วางแนวต้านรอทดสอบที่ 76.50 ดอลลาร์

Gold Futures

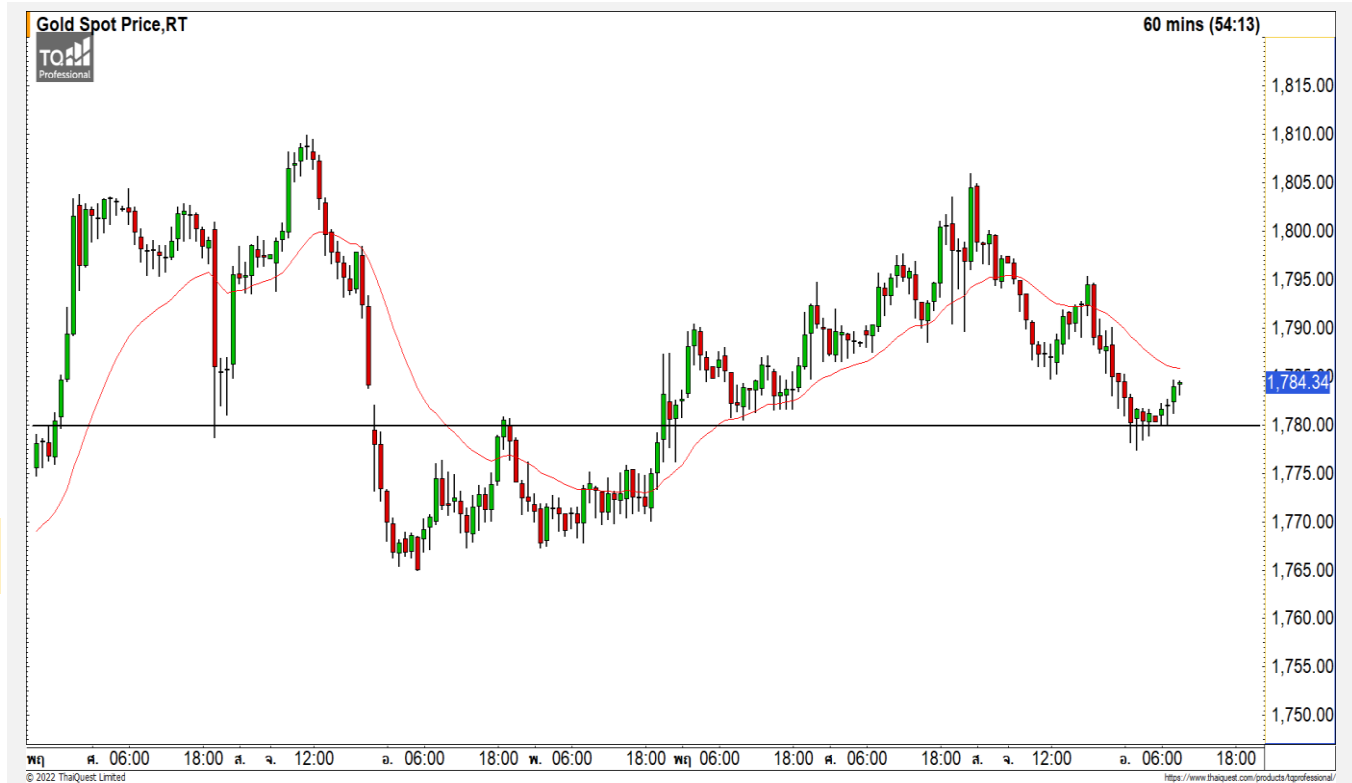
ราคาทองคำกำลังแกว่งตัวออกด้านข้าง

ภาพทางเทคนิคราคาทองคำราย 60 นาที ค่าคืนที่ผ่านมาราคาทองคำฟื้นตัวขึ้นทดสอบแนวต้าน 1805 ดอลลาร์ได้ตามที่ประเมินไว้ แต่ไม่สามารถทะลุผ่านไปได้ ทพให้ราคาทองคำมีทิศทางระยะสั้นที่เป็น Sideway อีกครั้ง

คำแนะนำระยะสั้น GOZ22

- พอร์ตวางแนวรอเปิด Long ที่ 1778 ดอลลาร์ วางเป้าหมายทำกำไรที่ 1790 ดอลลาร์ ตัดขาดทุนกรณีหลุด 1770 ดอลลาร์

วันที่ 12 ธ.ค. 2022
กองทุน SPDR ซื้อทองคำ 2.05 ตัน
ไว้ที่ระดับ 910.41 ตัน



	แนวรับ		แนวต้าน		
	1780	1770	1790	1805	
Contracts	Long	Short	Net	YTD	
Institution	2,400	2,050	350	6,509	
Foreign	15,062	12,837	2,225	-15,114	
Local	13,818	16,393	-2,575	8,605	

DISCLAIMER: รายงานฉบับนี้จัดทำโดยบริษัทหลักทรัพย์ ฟินันเซีย ไซรัส จำกัด (มหาชน) "บริษัท" ข้อมูลที่ปรากฏในรายงานฉบับนี้ถูกจัดทำขึ้นบนพื้นฐานของแหล่งข้อมูลที่เชื่อว่าหรือควรเชื่อว่าจะมีความน่าเชื่อถือ และ5ความถูกต้อง อย่างไรก็ตามบริษัทไม่รับรองความถูกต้องครบถ้วนของข้อมูลดังกล่าว ข้อมูลและความเห็นที่ปรากฏอยู่ในรายงานฉบับนี้อาจมีการเปลี่ยนแปลง แก้ไข หรือเพิ่มเติมได้ตลอดเวลาโดยไม่ต้องแจ้งให้ทราบล่วงหน้า บริษัทไม่มีความประสงค์ที่จะชักจูงหรือชักชวนให้ผู้ลงทุน ลงทุนซื้อหรือขายหลักทรัพย์ตามที่ปรากฏในรายงานฉบับนี้ รวมทั้งบริษัทไม่ได้รับประกันผลตอบแทนหรือราคาของหลักทรัพย์ตามข้อมูลที่ปรากฏแต่อย่างใด บริษัทจึงไม่รับผิดชอบต่อความเสียหายใดๆ ที่เกิดขึ้นจากการนำข้อมูลหรือความเห็นในรายงานฉบับนี้ไปใช้ไม่ว่ากรณีใดก็ตาม ผู้ลงทุนควรศึกษาข้อมูลและใช้ดุลยพินิจอย่างรอบคอบในการตัดสินใจลงทุน

บริษัทขอสงวนลิขสิทธิ์ในข้อมูลและความเห็นที่ปรากฏอยู่ในรายงานฉบับนี้ ห้ามมิให้ผู้ใดนำข้อมูลและความเห็นในรายงานฉบับนี้ไปใช้ประโยชน์ คัดลอก ตัดแปลง ทำซ้ำ นำออกแสดงหรือเผยแพร่ต่อสาธารณชนไม่ว่าทั้งหมดหรือบางส่วน โดยไม่ได้รับอนุญาตเป็นลายลักษณ์อักษรจากบริษัทล่วงหน้า การลงทุนในหลักทรัพย์มีความเสี่ยง ผู้ลงทุนควรศึกษาข้อมูลและพิจารณาอย่างรอบคอบก่อนการตัดสินใจลงทุน

บริษัทหลักทรัพย์ ฟินันเซีย ไซรัส จำกัด (มหาชน) อาจเป็นผู้ดูแลสภาพคล่อง (Market Maker) และผู้ออกใบสำคัญแสดงสิทธิอนุพันธ์ (Derivative Warrants) บนหลักทรัพย์ AAV, ADVANC, AEONTS, AMATA, ANAN, AOT, AP, BANPU, BBL, BCH, BCP, BCPG, BDMS, BEAUTY, BEC, BEM, BGRIM, BH, BJC, BLAND, BPP, BTS, CBG, CENTEL, CHG, CK, CKP, COM7, CPALL, CPF, CPN, DELTA, DTAC, EA, EGCO, EPG, ERW, ESSO, GFPT, GLOBAL, GPSC, GULF, GUNKUL, HANA, HMPRO, INTUCH, IRPC, IVL, JAS, JMT, KBANK, KCE, KKP, KTB, KTC, LH, MAJOR, MBK, MEGA, MINT, MTC, ORI, OSP, PLANB, PRM, PSH, PSL, PTG, PTT, PTTEP, PTTGC, QH, RATCH, ROBINS, RS, SAWAD, SCB, SCC, SGP, SIRI, SPALI, SPRC, STA, STEC, SUPER, TASCOS, TCAP, THAI, THANI, TISCO, TKN, TMB, TOA, TOP, TPIPP, TRUE, TTW, TU, TVO, WHA และ SET50 Future โดยบริษัทฯ อาจจัดทำบทวิเคราะห์ของหลักทรัพย์อ้างอิงดังกล่าว ดังนั้น นักลงทุนควรศึกษารายละเอียดในหนังสือชี้ชวนของใบสำคัญแสดงสิทธิอนุพันธ์ดังกล่าวก่อนตัดสินใจลงทุน

หมายเหตุ: ประธานกรรมการของบริษัทหลักทรัพย์ ฟินันเซีย ไซรัส จำกัด (มหาชน) ดำรงตำแหน่งเป็นกรรมการของบริษัท ทรู คอร์ปอเรชั่น จำกัด (มหาชน)

Remark : FSS's Chairman is a TRUE's director.