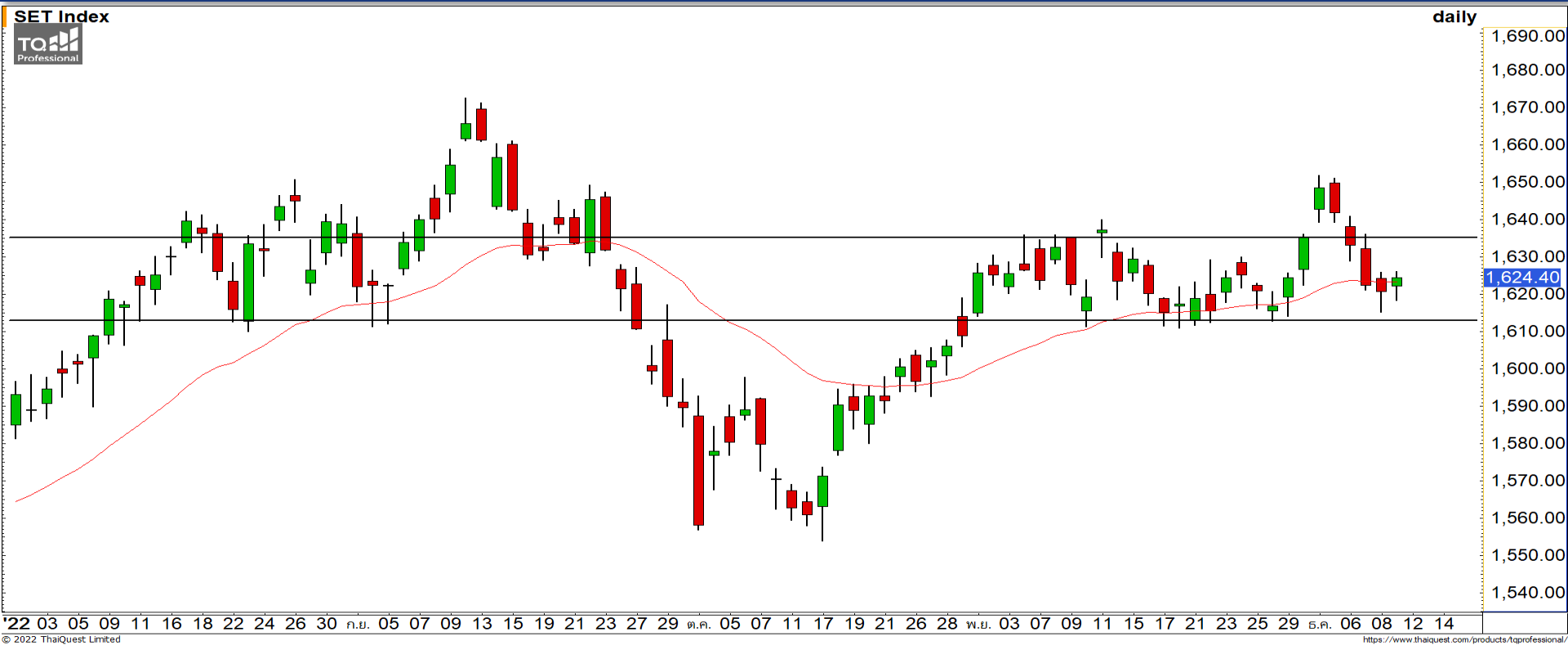


Weekly Keys

SET INDEX : มุมมองสัปดาห์หน้า



แกว่งตัวสร้างฐานที่แนวรับหลักบริเวณ 1610 จุด

สัปดาห์นี้ดัชนีพักตัวลงมาหลุดแนวรับ 1635 จุด เป็นการดีรอบของการพักตัวออกด้านข้างในกรอบเดิมของเดือนที่ผ่านมาช่วง 1610-1635 จุดเข้ามาอีกระลอก โดยที่ภาพหลักตราบที่ดัชนีสามารถยืนเหนือระดับ 1610 จุดได้ ทิศทางหลักยังมีภาพที่เป็นบวก แต่หากหลุดลงมาจะเข้าสู่รอบของการพักตัวในทิศทางเชิงลบกลับเข้ามาอีกครั้ง

ทีมนักวิเคราะห์ : ณัฐวุฒิ ศิริแสงชัยกุล เลขที่ทะเบียน : 057116 โทร. : 02-646-9877

9 December 2022

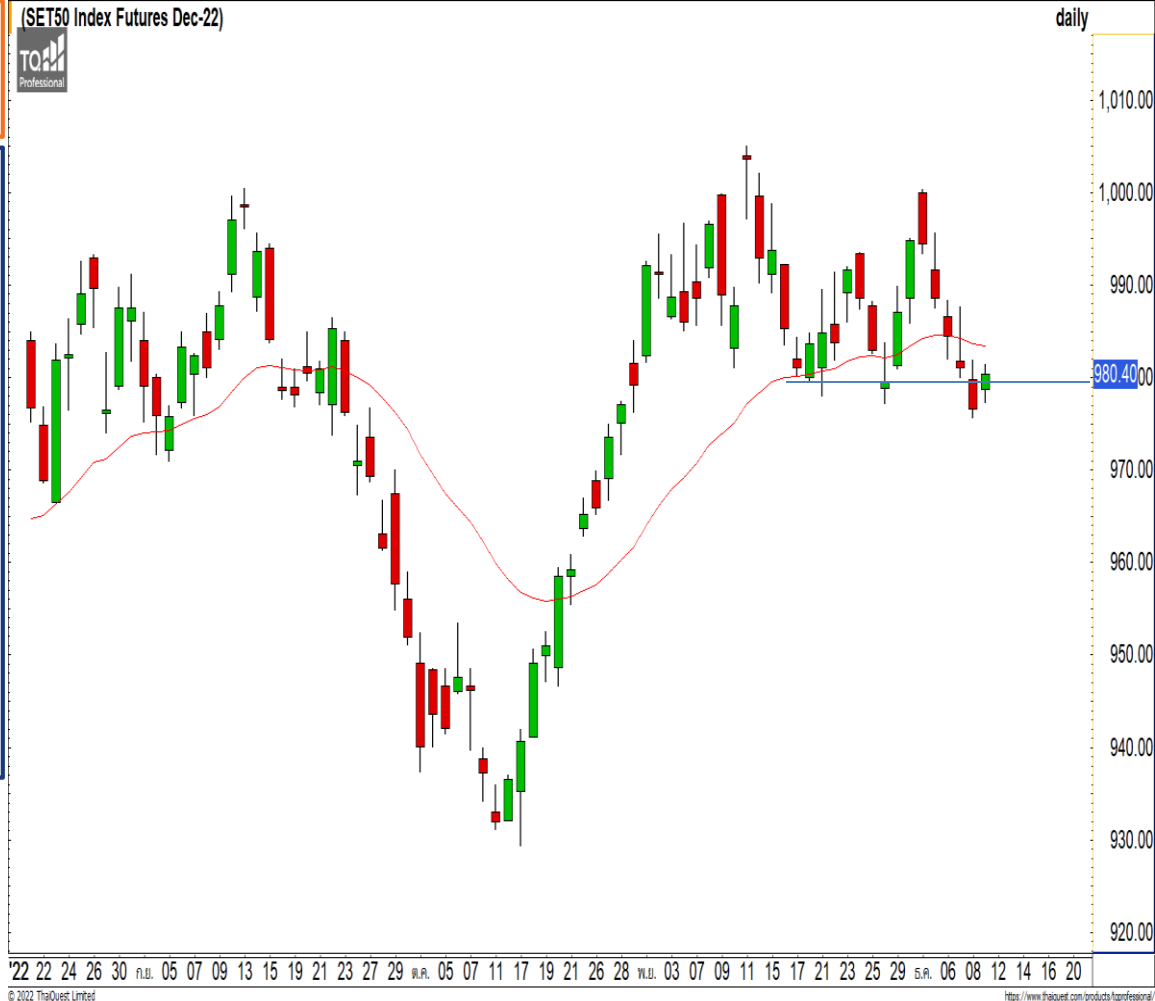
Weekly Keys

S50Z22

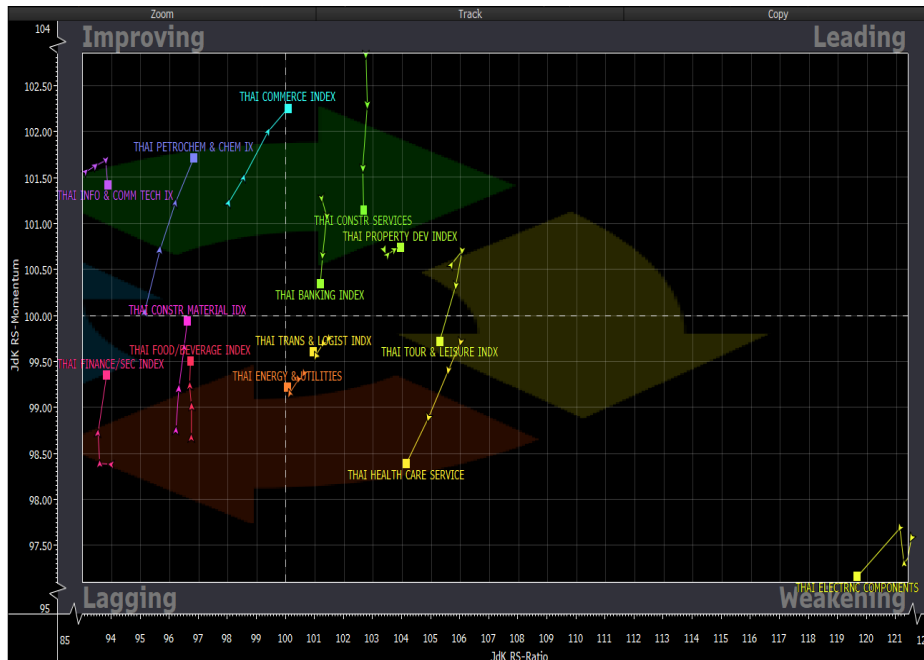
แนวรับ : 975/970
แนวต้าน : 985/990

S50Z22 : ภาพทางเทคนิคสัปดาห์นี้ดัชนีพักตัวลง
มาหลุดแนวรับ 990 จุดและยังหลุดแนวรับหลักที่
978 จุดลงมา เป็นการดึงทิศทางเชิงลบให้กลับเข้า
มากอดต้นดัชนีอีกครั้ง มองดัชนีกำลังอยู่ในรอบของ
การพักตัวลงทดสอบแนวรับ 975 จุด และ 970 จุด

- พอร์ต Short ต้นทุนที่ 977 จุด ถือรอ
ทำกำไรที่ 972 จุด ตัดขาดทุนกรณีทะลุ
982 จุด



Sector Analysis



- กลุ่มที่น่าตลาดในช่วงนี้ได้แก่ BANK, PROP, COMM และ CONS
- กลุ่มที่พื้กตัวลงมาที่โซน Weakening ได้แก่ TOUR, HEALTH, TRANS และ ETRON
- กลุ่มที่ฟื้นตัวขึ้นในโซน Improving ได้แก่ ICT, PETRO และ COMMAT โดย PETRO ฟื้นตัวได้ดีที่สุด
- กลุ่มที่อ่อนแอกว่าตลาดได้แก่ FIN และ FOOD แต่เริ่มมีความอ่อนแอที่ลดลง

พัฒนาอสังหาริมทรัพย์ สัปดาห์นี้ดัชนีกลุ่มยังเป็นหนึ่งในไม่กี่กลุ่มที่สามารถฟื้นตัวขึ้นสร้างจุดสูงสุดใหม่ของรอบได้อย่างต่อเนื่อง มองดัชนีอยู่ในทิศทางหลักที่เป็นขาขึ้นและฟื้นตัวต่อเนื่อง

Weekly Trading

AP

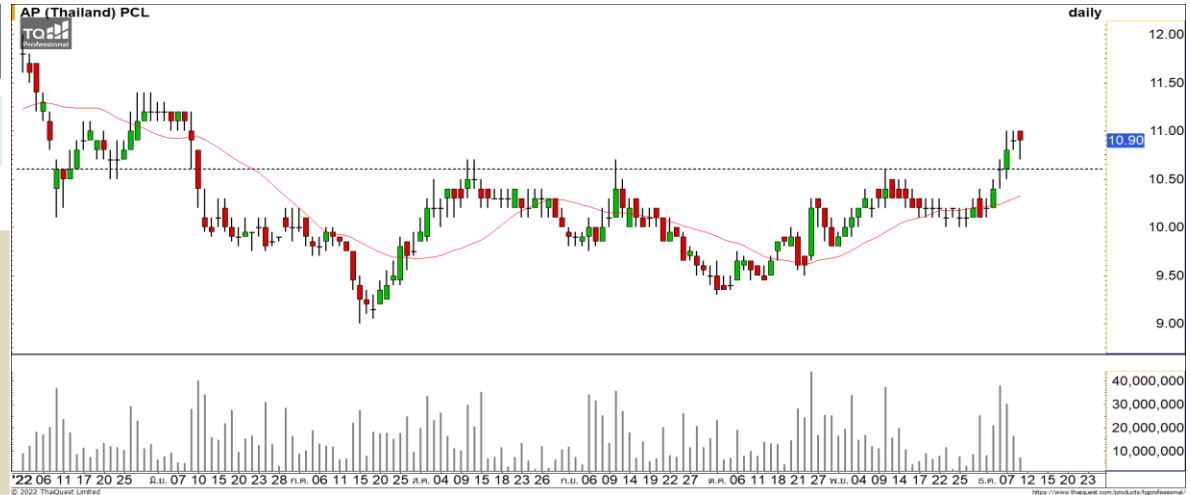
แนวรับ

แนวต้าน

10.60/10.10

11.10-11.40

ในสัปดาห์นี้ราคาปรับตัวขึ้นสร้างจุดสูงสุดใหม่ของรอบแสดงถึงทิศทางของราคาที่เป็นขาขึ้น มองราคากำลังปรับตัวต่อเนื่องวางแนวต้านถัดไปที่บริเวณ 11.10-11.40 บาท



ORI

แนวรับ

แนวต้าน

10.40-10.60

11.10/11.60

ในสัปดาห์ที่ราคากำลังปรับตัวหลังจากที่สามารถทะลุผ่านแนวต้าน 10.60 บาทขึ้นมา มองราคากำลังปรับตัวต่อเนื่อง โดยมีแนวต้านรอทดสอบที่ 11.10 บาทและ 11.60 บาท

หมายเหตุ : บริษัทหลักทรัพย์ ฟินันเซีย ไซรัส จำกัด (มหาชน) เป็นผู้จัดจำหน่ายและรับประกันการจำหน่ายหุ้นสามัญของบริษัท พรโม เซอร์วิส โซลูชั่น จำกัด (มหาชน) หรือ PRI ที่เสนอขายต่อประชาชนเป็นครั้งแรก (IPO) โดยบริษัท พรโม เซอร์วิส โซลูชั่น จำกัด (มหาชน) เป็นบริษัทย่อยของ ORI

DISCLAIMER: รายงานฉบับนี้จัดทำโดยบริษัทหลักทรัพย์ ฟินันเซีย ไซรัส จำกัด (มหาชน) “บริษัท” ข้อมูลที่ปรากฏในรายงานฉบับนี้ถูกจัดทำขึ้นบนพื้นฐานของแหล่งข้อมูลที่เราเชื่อหรือคิดว่ามีความน่าเชื่อถือ และ/หรือมีความถูกต้อง อย่างไรก็ตามบริษัทไม่รับรองความถูกต้องครบถ้วนของข้อมูลดังกล่าว ข้อมูลและความเห็นที่ปรากฏอยู่ในรายงานฉบับนี้อาจมีการเปลี่ยนแปลง แก้ไข หรือเพิ่มเติมได้ตลอดเวลาโดยไม่ต้องแจ้งให้ทราบล่วงหน้า บริษัทไม่มีความประสงค์ที่จะชักจูงหรือชี้ชวนให้ผู้ลงทุน ลงทุนซื้อหรือขายหลักทรัพย์ตามที่ปรากฏในรายงานฉบับนี้ รวมทั้งบริษัทไม่ได้รับประกันผลตอบแทนหรือราคาของหลักทรัพย์ตามข้อมูลที่ปรากฏแต่อย่างใด บริษัทจึงไม่รับผิดชอบต่อความเสียหายใดๆ ที่เกิดขึ้นจากการนำข้อมูลหรือความเห็นในรายงานฉบับนี้ไปใช้ไม่ว่ากรณีใดก็ตาม ผู้ลงทุนควรศึกษาข้อมูลและใช้ดุลยพินิจอย่างรอบคอบในการตัดสินใจลงทุน

บริษัทขอสงวนลิขสิทธิ์ในข้อมูลและความเห็นที่ปรากฏอยู่ในรายงานฉบับนี้ ห้ามมิให้ผู้ใดนำข้อมูลและความเห็นในรายงานฉบับนี้ไปใช้ประโยชน์ คัดลอก ตัดแปลง ทำซ้ำ นำออกแสดงหรือเผยแพร่ต่อสาธารณชนไม่ว่าทั้งหมดหรือบางส่วน โดยไม่ได้รับอนุญาตเป็นลายลักษณ์อักษรจากบริษัทล่วงหน้า การลงทุนในหลักทรัพย์มีความเสี่ยง ผู้ลงทุนควรศึกษาข้อมูลและพิจารณาอย่างรอบคอบก่อนการตัดสินใจลงทุน

บริษัทหลักทรัพย์ ฟินันเซีย ไซรัส จำกัด (มหาชน) อาจเป็นผู้ดูแลสภาพคล่อง (Market Maker) และผู้ออกใบสำคัญแสดงสิทธิอนุพันธ์ (Derivative Warrants) บนหลักทรัพย์ AAV, ADVANC, AEONTS, AMATA, ANAN, AOT, AP, BANPU, BBL, BCH, BCP, BCPG, BDMS, BEAUTY, BEC, BEM, BGRIM, BH, BJC, BLAND, BPP, BTS, CBG, CENTEL, CHG, CK, CKP, COM7, CPALL, CPF, CPN, DELTA, DTAC, EA, EGCO, EPG, ERW, ESSO, GFPT, GLOBAL, GPSC, GULF, GUNKUL, HANA, HMPRO, INTUCH, IRPC, IVL, JAS, JMT, KBANK, KCE, KKP, KTB, KTC, LH, MAJOR, MBK, MEGA, MINT, MTC, ORI, OSP, PLANB, PRM, PSH, PSL, PTG, PTT, PTTEP, PTTGC, QH, RATCH, ROBINS, RS, SAWAD, SCB, SCC, SGP, SIRI, SPALI, SPRC, STA, STEC, SUPER, TASCO, TCAP, THAI, THANI, TISCO, TKN, TMB, TOA, TOP, TPIPP, TRUE, TTW, TU, TVO, WHA และ SET50 Future โดยบริษัทฯ อาจจัดทำบทวิเคราะห์ของหลักทรัพย์อ้างอิงดังกล่าวนี้ ดังนั้น นักลงทุนควรศึกษารายละเอียดในหนังสือชี้ชวนของใบสำคัญแสดงสิทธิอนุพันธ์ดังกล่าวก่อนตัดสินใจลงทุน