



## SET INDEX

**มองวันนี้ดัชนีแกว่งตัวออก  
ด้านข้าง**

วานนี้ดัชนีปิดที่ระดับ 1620.49 จุด  
(-1.79 จุด)

ภาพทางเทคนิคราย 60 นาที วานนี้ดัชนีพักตัวลงต่อเนื่องลงมาใกล้แนวรับหลักที่บริเวณ 1610 จุด และเริ่มเห็นแรงขายที่เริ่มชะลอตัวลง คาดว่าวันนี้มีโอกาสผันตัวกลับขึ้นมาได้บ้าง โดยมองการแกว่งตัวในวันนี้ของดัชนีเป็นการแกว่งตัวออกด้านข้าง วางกรอบของการแกว่งตัววันนี้ช่วง 1615-1630 จุด


**Technical Review**

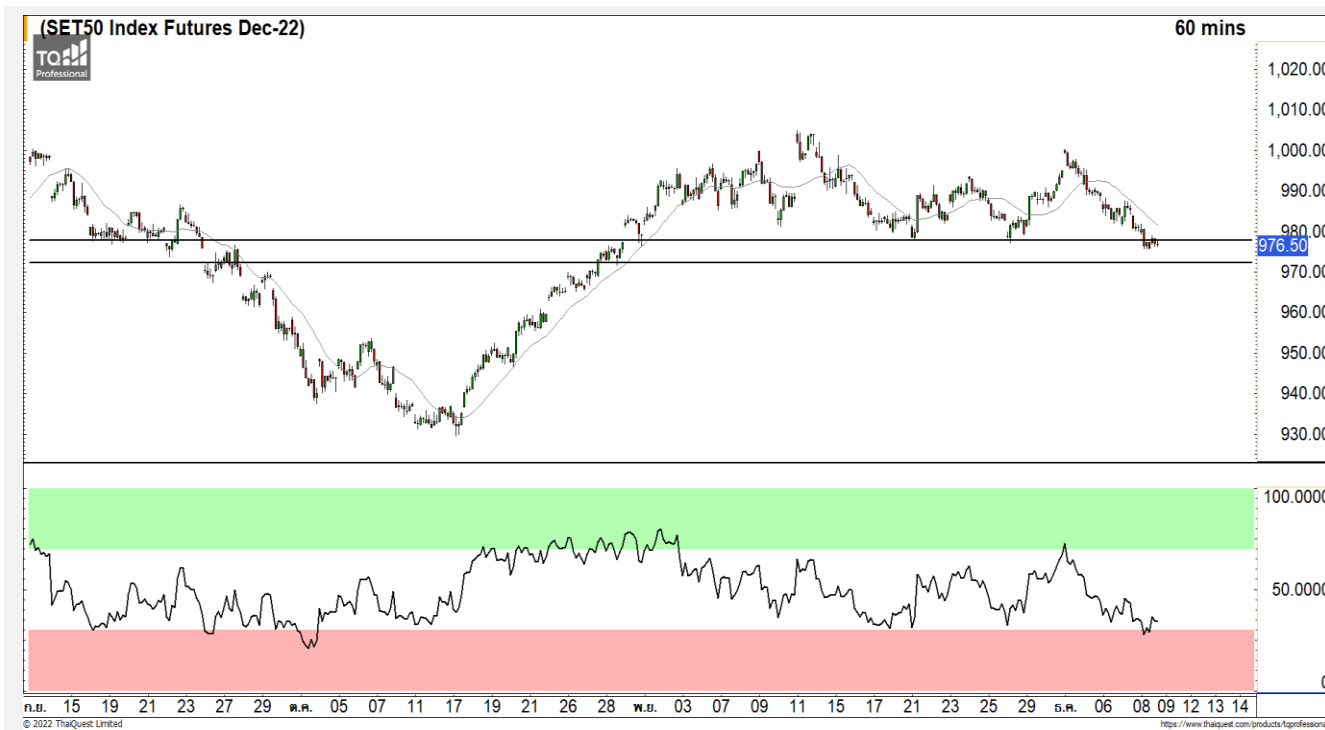
- S50Z22 : พักตัวต่อเนื่องระยะสั้นหลังหลุดแนวรับ 978 จุดลงมา
- Momentum Trading : SAPPE, JR
- Swing Trading : AMATA, EA

**หมายเหตุ :** กรรมการ (มีอำนาจลงนาม)/ กรรมการผู้อำนวยการ/ กรรมการบริหารและกำกับความเสี่ยงของ FINANSIA SYRUS เป็น กรรมการอิสระและกรรมการตรวจสอบ ของ EA

แนวรับ	1615	1610
แนวต้าน	1630	1635

ทีมนักวิเคราะห์ | ณัฐวุฒิ ศิริแสงชัยกุล  
เลขที่ทะเบียน : 057116  
02-646-9877

# SET50 Index Futures



## พักตัวต่อเนื่องระยะสั้นหลังหลุดแนวรับ 978 จุดลงมา

8 ธ.ค. 65 นักลงทุนต่างชาติ Short สุทธิ 30,085 สัญญา

ค่า Basis ของ S50Z22 อยู่ที่ระดับ +0.65 จุด

ภาพทางเทคนิคราย 60 นาที วานนี้ดัชนีพักตัว ต่อเนื่องหลุดแนวรับหลักที่ 978 จุดลงมา เป็นการดีจรอบของการพักตัวต่อเนื่องระยะสั้นและทิศทางที่เริ่มกลับมาเป็นลบอีกครั้ง วางแนวรับถัดมาที่ 975 จุด และ 972 จุด คาดการพักตัวต่อเนื่องของดัชนีมีโอกาสชะลอตัวลงที่ระดับดังกล่าว

## กลยุทธ์ S50Z22

- พอร์ต Short ต้นทุนที่ 977 จุด ถือรอทำกำไรที่ 972 จุด ตัดขาดทุนกรณีทะลุ 982 จุด

	แนวรับ		แนวต้าน		
	975	972	985	990	
Contracts	Long	Short	Net	YTD	
Institution	37,042	38,013	-971	-9,826	
Foreign	70,492	100,577	-30,085	47,066	
Local	110,293	79,237	31,056	-37,240	

# Top Most Active

## PTT



	Level 1	Level 2
<b>Support</b>	31	30
<b>Resistance</b>	33	34

**PTT** : ราคาพักตัวต่อเนื่องลงมาที่บริเวณแนวรับหลักที่ 30-31 บาท มองราคามีโอกาสปรับตัวกลับขึ้นมาได้บ้าง วางแนวต้านแรกที่ 33 บาท

## BDMS



	Level 1	Level 2
<b>Support</b>	28	27
<b>Resistance</b>	30	31

**BDMS** : ราคาพักตัวลงมาที่บริเวณแนวรับหลักที่ 27-28 บาท คาดราคามีโอกาสปรับตัวกลับที่ระดับดังกล่าว เนื่องจากทิศทางหลักเป็นการ Sideway สร้างฐานที่ระดับดังกล่าว

# Momentum Trading

SAPPE

**Support** | 40.50  
**Resistance** | 42.50/44  
**Stop loss** | 39

## คำแนะนำระยะสั้น (BUY)

ราคาปรับตัวขึ้นแนวต้านแรกที่ 40.50 บาทสร้างจุดสูงสุดใหม่ของรอบด้วยปริมาณการซื้อขายที่หนาแน่น ดิ่งรอบของการปรับตัวต่อเนื่องกลับเข้ามาอีกครั้ง วางแนวต้านแรกที่ 42.50 บาท



JR

**Support** | 7.25  
**Resistance** | 7.60  
**Stop loss** | 7

## คำแนะนำระยะสั้น (BUY)

ราคาปรับตัวขึ้นปิดทะลุผ่านแนวต้านหลักที่ 7.25 บาท และ RSI ขึ้นมาที่ระดับ Overbought เป็นวันแรกแสดงถึงแรงส่งที่แข็งแกร่ง วางแนวต้านถัดไปที่ 7.60 บาท



# Swing Trading



Support	19.80
Resistance	20.70
Stop loss	19.40

## คำแนะนำระยะสั้น (BUY)

ราคากำลังพักตัวสะสมกำลังโดยสามารถประคองตัวเหนือแนวรับ 19.80 บาท มองราคายังอยู่ในรอบของการฟื้นตัวขึ้น ทดสอบแนวต้านถัดไปที่ 20.70 บาท

AMATA



Support	96
Resistance	98/99
Stop loss	94.50

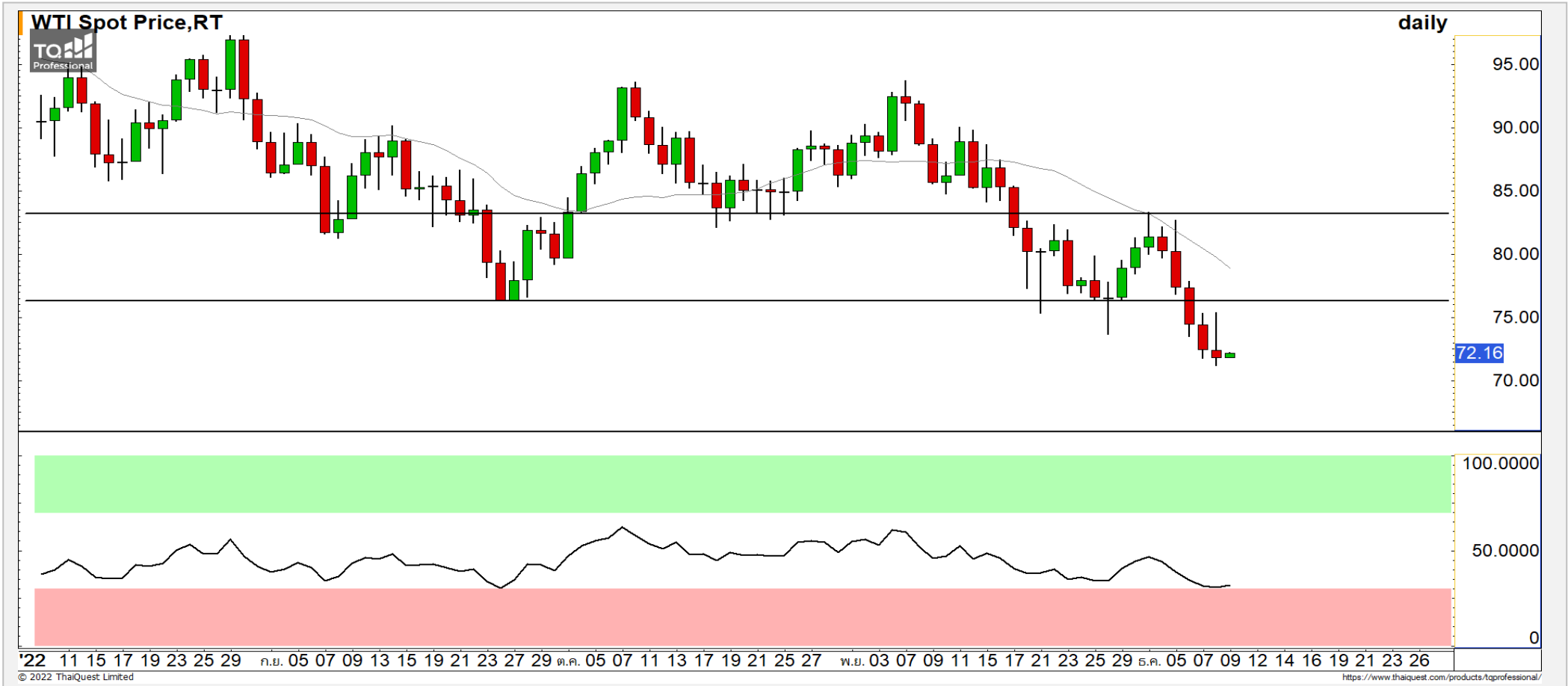
## คำแนะนำระยะสั้น (BUY)

ราคาพักตัวลงมาที่แนวรับ 96 บาท และเริ่มเห็นแรงซื้อกลับเข้ามาเกิดเป็นแท่งเทียน Hammer เจอราคาเจอจุดกลับตัวระยะสั้น วางแนวต้านหลักที่ 98-99 บาท

EA

# COMMODITY MARKET

## Crude Oil (WTI)



แนวรับ	แนวต้าน
72	80
69.50	76.50

ราคาน้ำมันดิบ WTI พักตัวลงมาทดสอบแนวรับ 72 ดอลลาร์ หากยังหลุดลงมาจะพักตัวต่อเนื่อง โดยมีแนวรับถัดไปที่ 69.50 ดอลลาร์

# Gold Futures

## ฟื้นตัวต่อเนื่องขึ้นทดสอบแนวต้านหลักที่ 1805 ดอลลาร์

ภาพทางเทคนิคราคาทองคำราย 60 นาที ค่าคืนที่ผ่านมาราคาทองคำฟื้นตัวขึ้นจากที่แนวรับ 1770 ดอลลาร์ตามที่ประเมินไว้ โดยเข้าขึ้นฟื้นตัวขึ้นผ่านแนวต้านแรกที่ 1790 ดอลลาร์ มีแนวต้านถัดไปที่ 1805 ดอลลาร์ คาดราคาทองคำมีโอกาสฟื้นตัวขึ้นผ่านไปได้ เนื่องจากทิศทางหลักที่เป็นขาขึ้น

### คำแนะนำระยะสั้น GOZ22

- พอร์ตวางนะ Wait and See

วันที่ 8 ธ.ค. 2022  
กองทุน SPDR คงการถือทองคำ  
ไว้ที่ระดับ 908.09 ตัน



	แนวรับ		แนวต้าน		
	1790	1780	1805	1820	
<b>Contracts</b>		<b>Long</b>	<b>Short</b>	<b>Net</b>	<b>YTD</b>
<b>Institution</b>		3,620	1,647	1,973	6,159
<b>Foreign</b>		19,581	19,014	567	-17,339
<b>Local</b>		19,290	21,830	-2,540	11,180

**DISCLAIMER:** รายงานฉบับนี้จัดทำโดยบริษัทหลักทรัพย์ ฟินันเซีย ไซรัส จำกัด (มหาชน) "บริษัท" ข้อมูลที่ปรากฏในรายงานฉบับนี้ถูกจัดทำขึ้นบนพื้นฐานของแหล่งข้อมูลที่เชื่อว่าหรือควรเชื่อว่ามีคุณภาพเชื่อถือ และ5ไม่รับรองความถูกต้องความถูกต้อง อย่างไรก็ตามบริษัททรงครบถ้วนของข้อมูลดังกล่าว ข้อมูลและความเห็นที่ปรากฏอยู่ในรายงานฉบับนี้อาจมีการเปลี่ยนแปลง แก้ไข หรือเพิ่มเติมได้ตลอดเวลาโดยไม่ต้องแจ้งให้ทราบล่วงหน้า บริษัทไม่มีความประสงค์ที่จะชักจูงหรือชี้ชวนให้ผู้ลงทุน ลงทุนซื้อหรือขายหลักทรัพย์ตามที่ปรากฏในรายงานฉบับนี้ รวมทั้งบริษัทไม่ได้รับประกันผลตอบแทนหรือราคาของหลักทรัพย์ตามข้อมูลที่ปรากฏแต่อย่างใด บริษัทจึงไม่รับผิดชอบความเสียหายใดๆ ที่เกิดขึ้นจากการนำข้อมูลหรือความเห็นในรายงานฉบับนี้ไปใช้ไม่ว่ากรณีใดก็ตาม ผู้ลงทุนควรศึกษาข้อมูลและใช้ดุลยพินิจอย่างรอบคอบในการตัดสินใจลงทุน

บริษัทขอสงวนลิขสิทธิ์ในข้อมูลและความเห็นที่ปรากฏอยู่ในรายงานฉบับนี้ ห้ามมิให้ผู้ใดนำข้อมูลและความเห็นในรายงานฉบับนี้ไปใช้ประโยชน์ คัดลอก ตัดแปลง ทำซ้ำ นำออกแสดงหรือเผยแพร่ต่อสาธารณชนไม่ว่าทั้งหมดหรือบางส่วน โดยไม่ได้รับอนุญาตเป็นลายลักษณ์อักษรจากบริษัทล่วงหน้า การลงทุนในหลักทรัพย์มีความเสี่ยง ผู้ลงทุนควรศึกษาข้อมูลและพิจารณาอย่างรอบคอบก่อนการตัดสินใจลงทุน

บริษัทหลักทรัพย์ ฟินันเซีย ไซรัส จำกัด (มหาชน) อาจเป็นผู้ดูแลสภาพคล่อง (Market Maker) และผู้ออกใบสำคัญแสดงสิทธิอนุพันธ์ (Derivative Warrants) บนหลักทรัพย์ AAV, ADVANC, AEONTS, AMATA, ANAN, AOT, AP, BANPU, BBL, BCH, BCP, BCPG, BDMS, BEAUTY, BEC, BEM, BGRIM, BH, BJC, BLAND, BPP, BTS, CBG, CENTEL, CHG, CK, CKP, COM7, CPALL, CPF, CPN, DELTA, DTAC, EA, EGCO, EPG, ERW, ESSO, GFPT, GLOBAL, GPSC, GULF, GUNKUL, HANA, HMPRO, INTUCH, IRPC, IVL, JAS, JMT, KBANK, KCE, KKP, KTB, KTC, LH, MAJOR, MBK, MEGA, MINT, MTC, ORI, OSP, PLANB, PRM, PSH, PSL, PTG, PTT, PTTEP, PTTGC, QH, RATCH, ROBINS, RS, SAWAD, SCB, SCC, SGP, SIRI, SPALI, SPRC, STA, STEC, SUPER, TASCOS, TCAP, THAI, THANI, TISCO, TKN, TMB, TOA, TOP, TPIPP, TRUE, TTW, TU, TVO, WHA และ SET50 Future โดยบริษัทฯ อาจจัดทำบทวิเคราะห์ของหลักทรัพย์อ้างอิงดังกล่าว ดังนั้น นักลงทุนควรศึกษารายละเอียดในหนังสือชี้ชวนของใบสำคัญแสดงสิทธิอนุพันธ์ดังกล่าวก่อนตัดสินใจลงทุน

หมายเหตุ: ประธานกรรมการของบริษัทหลักทรัพย์ ฟินันเซีย ไซรัส จำกัด (มหาชน) ดำรงตำแหน่งเป็นกรรมการของบริษัท ทรู คอร์ปอเรชั่น จำกัด (มหาชน)

Remark : FSS's Chairman is a TRUE's director.