

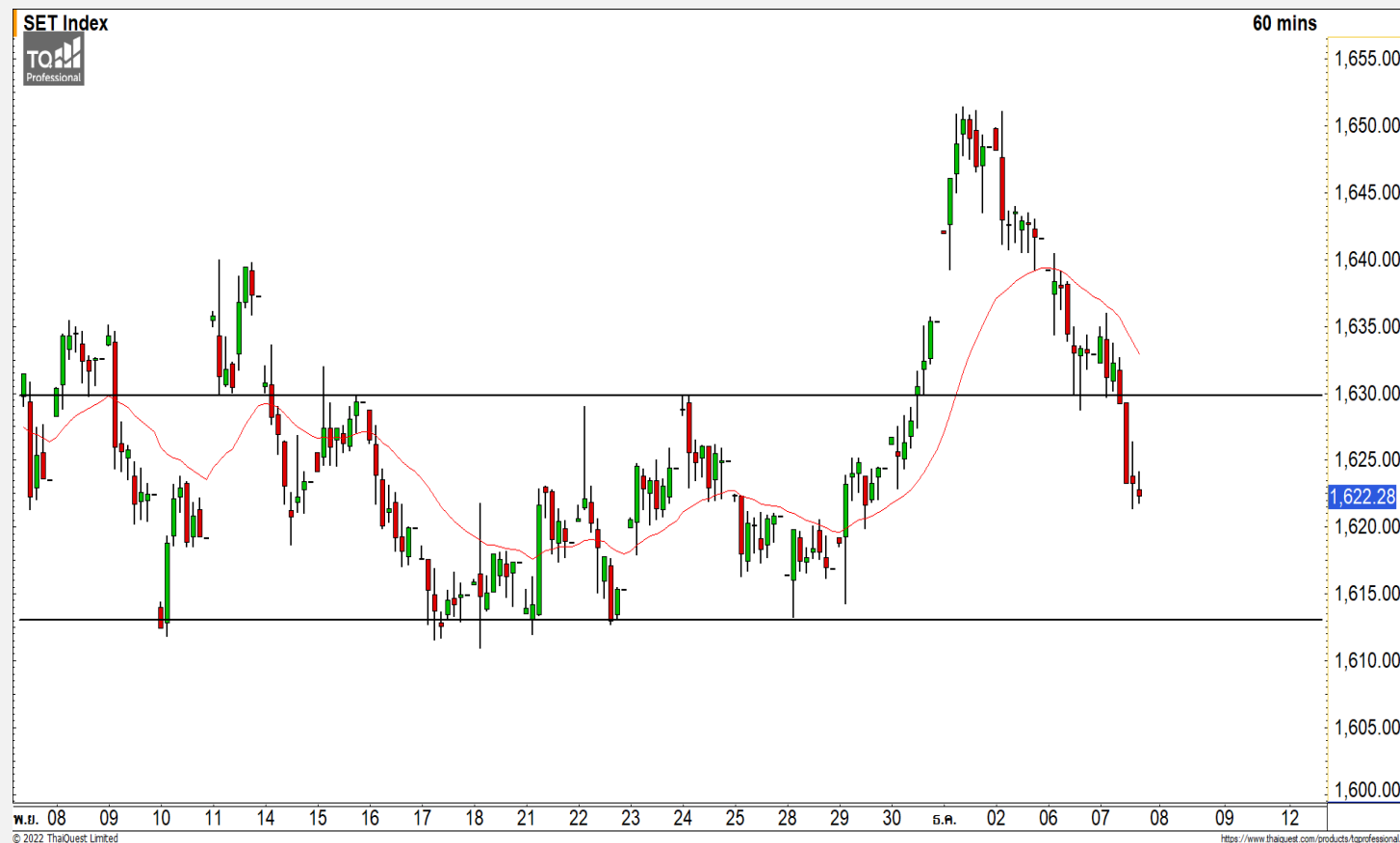


SET INDEX

ดัชนีอยู่ในรอบของการพักตัว
ต่อเนื่อง

วานนี้ดัชนีปิดที่ระดับ 1622.28 จุด
(-10.69 จุด)

ภาพทางเทคนิคราย 60 นาที วานนี้
ดัชนีพักตัวลงหลุดแนวรับ 1630 จุดลงมา
เป็นการดึงรอบของการพักตัวต่อเนื่องเข้า
มาอีกครั้ง โดยดัชนีเข้าสู่รอบของการแกว่ง
ตัวในกรอบเดิมของช่วงเดือนที่ผ่านมาที่
1610-1630 จุด คาดดัชนีมีโอกาสฟื้นตัวที่
บริเวณแนวรับ 1610 จุด แต่หากดัชนีหลุด
แนวรับดังกล่าวลงมา ทิศทางของดัชนีจะ
กลับมาเป็นลบ



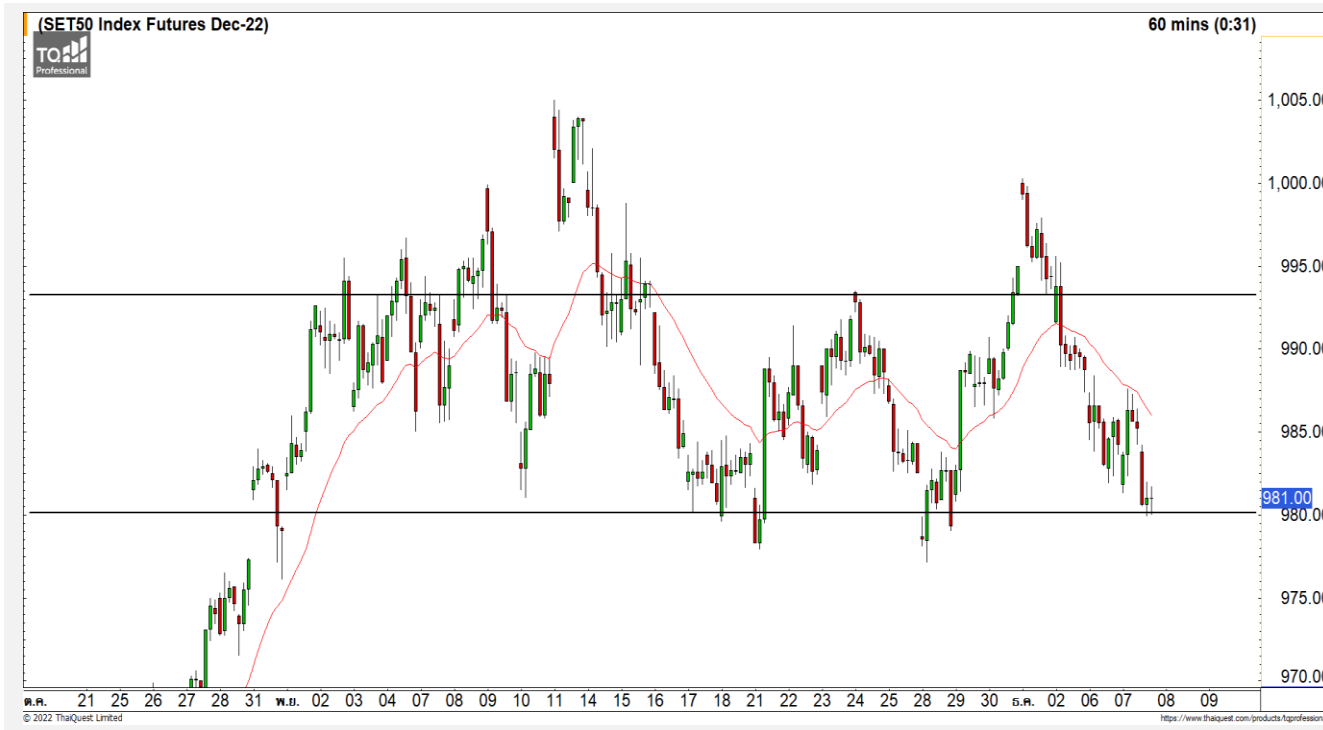
Technical Review

- S50Z22 : หากหลุดแนวรับ 978 จุด ให้ระวังรอบของการพักตัวต่อเนื่อง
- Momentum Trading : RBF, PRAPAT
- Swing Trading : AEONTS, CK

หมายเหตุ : ประธานกรรมการ/กรรมการ (มีอำนาจลงนาม) ของ FINANSIA SYRUS เป็น กรรมการ ของ AEONTS

ทีมนักวิเคราะห์ ณัฐวุฒิ ศิริแสงชัยกุล
เลขที่ทะเบียน : 057116
02-646-9877

SET50 Index Futures



**หากหลุดแนวรับ 978 จุด ให้ระวัง
รอบของการพักตัวต่อเนื่อง**

7 ธ.ค. 65 นักลงทุนต่างชาติ Short สุทธิ
20,565 สัญญา

ค่า Basis ของ S50Z22 อยู่ที่ระดับ +0.65 จุด

ภาพทางเทคนิคราย 60 นาที วานนี้ดัชนีพักตัว
ต่อเนื่องหลังจากที่หลุดแนวรับ 985 จุดลงมา โดยมี
แนวรับหลักที่ 978-980 จุด คาดดัชนีมีโอกาสฟื้นตัว
สลับขึ้นมา มีแนวต้านแรกบริเวณ 990-992 จุด แต่
หากดัชนีหลุดระดับดังกล่าวลงมาจะทำให้ทิศทางกลับมา
เป็นลบทันที

แนวรับ		แนวต้าน		
978		975	992	1000
Contracts	Long	Short	Net	YTD
Institution	35,689	36,621	-932	-8,855
Foreign	61,783	82,348	-20,565	77,151
Local	115,708	94,211	21,497	-68,296

กลยุทธ์ S50Z22

- พอร์ต Long ต้นทุนที่ 980 จุด วางเป้าหมาย
ทำกำไรที่ 990 จุด ตัดขาดทุนและ Follow Short
กรณีหลุด 977 จุด

PTTEP



	Level 1	Level 2
Support	175	172.50
Resistance	183.50	188

PTTEP : ราคากำลังอยู่ในรอบของการพักตัวต่อเนื่องหลังจากที่หลุดแนวรับหลักที่ 183.50 บาท โดยมีแนวรับรอทดสอบที่ 175 บาท และ 172.50 บาท คาดราคามีโอกาสฟื้นตัวที่ระดับดังกล่าว

BEM



	Level 1	Level 2
Support	9.40	9.15
Resistance	9.55	9.65

BEM : ราคากำลังอยู่ในรอบของการฟื้นตัวจากแนวรับ 9.40 บาท โดยมีแนวต้านหลักที่ 9.55-9.65 บาท หากผ่านไปได้จะเป็นการเปิด Upside ในภาพหลัก

Momentum Trading

RBF

Support 13.30
Resistance 14.20-14.50
Stop loss 12.70

คำแนะนำระยะสั้น (BUY)

ราคาปรับตัวขึ้นสร้างจุดสูงสุดใหม่ของรอบอย่างต่อเนื่องพร้อมด้วยปริมาณการซื้อขายที่หนาแน่น ดึงรอบของการปรับตัวต่อเนื่องระยะสั้นเข้ามา วางแนวต้านถัดไปที่ 14.20-14.50 บาท



PRAPAT

Support 1.65
Resistance 1.74/1.80
Stop loss 1.59

คำแนะนำระยะสั้น (BUY)

ราคาปรับตัวขึ้นแนวต้านหลักที่ 1.65 บาท ด้วยปริมาณการซื้อขายที่หนาแน่น มองราคากำลังอยู่ในรอบของการปรับตัวต่อเนื่อง วางแนวต้านถัดไปที่ 1.74 บาทและ 1.80 บาท



Swing Trading



Support	165
Resistance	169.50/172.50
Stop loss	162

คำแนะนำระยะสั้น (BUY)

ราคากำลังพักตัวสะสมกำลังโดยสามารถประคองตัวเหนือแนวรับ 165 บาท มองราคามีโอกาสฟื้นตัว โดยมีแนวต้านถัดไปที่ 169.50 บาท และ 172.50 บาท

AEONTS



Support	23.80
Resistance	24.70-25
Stop loss	23.30

คำแนะนำระยะสั้น (BUY)

ราคากำลังพักตัวสะสมในทิศทางหลักขาขึ้น โดยมีแนวรับที่บริเวณ 23.80 บาทซึ่งเป็นบริเวณ High เดิมของรอบ คาดราคามีโอกาสเกิด Technical Rebound ที่บริเวณดังกล่าว

CK

COMMODITY MARKET

Crude Oil (WTI)



แนวรับ

72

69.50

แนวต้าน

76.50

80

ราคาน้ำมันดิบ WTI พักตัวลงมาหลุดแนวรับหลักที่ 76.50 ดอลลาร์ ดึงทิศทางหลักให้กลับมาเป็นลบอีกครั้ง โดยมีแนวรับถัดมาที่ 72 ดอลลาร์

Gold Futures

พักตัวสะสมกำลังระยะสั้น

ภาพทางเทคนิคราคาทองคำราย 60 นาที ค่าสินที่ผ่านมาราคาทองคำปรับตัวขึ้นจากที่แนวรับ 1770 ดอลลาร์ตามที่ประเมินไว้ โดยปรับตัวขึ้นทะลุผ่านแนวต้านแรกที่ 1780 ดอลลาร์ ดึงรอบของการปรับตัวต่อเนื่องขึ้นทดสอบ 1790 ดอลลาร์ คาดราคาทองคำมีโอกาสติดที่ระดับดังกล่าว

คำแนะนำระยะสั้น GOZ22

- พอร์ต Long ต้นทุนที่ 1770 ดอลลาร์ปิดหาค่าไรที่ 1782 ดอลลาร์ไปแล้ว

วันที่ 7 ธ.ค. 2022
กองทุน SPDR ซื้อทองคำ 2.03 ตัน
ไว้ที่ระดับ 908.09 ตัน



	แนวรับ		แนวต้าน		
	1780	1770	1790	1805	
Contracts	Long	Short	Net	YTD	
Institution	4,316	3,748	568	4,186	
Foreign	11,862	12,802	-940	-17,906	
Local	13,770	13,398	372	13,720	

DISCLAIMER: รายงานฉบับนี้จัดทำโดยบริษัทหลักทรัพย์ ฟินันเซีย ไซรัส จำกัด (มหาชน) “บริษัท” ข้อมูลที่ปรากฏในรายงานฉบับนี้ถูกจัดทำขึ้นบนพื้นฐานของแหล่งข้อมูลที่เราเชื่อหรือควรเชื่อว่ามีที่น่าเชื่อถือ และ5มีรับรองความถูกต้องความถูกต้อง อย่างไรก็ตามบริษัทไม่รับประกันว่าข้อมูลดังกล่าว ข้อมูลและความเห็นที่ปรากฏอยู่ในรายงานฉบับนี้อาจมีการเปลี่ยนแปลง แก้ไข หรือเพิ่มเติมได้ตลอดเวลาโดยไม่ต้องแจ้งให้ทราบล่วงหน้า บริษัทไม่มีความประสงค์ที่จะชักจูงหรือชี้นำให้ผู้ลงทุน ลงทุนซื้อหรือขายหลักทรัพย์ตามที่ปรากฏในรายงานฉบับนี้ รวมทั้งบริษัทไม่ได้รับประกันผลตอบแทนหรือราคาของหลักทรัพย์ตามข้อมูลที่ปรากฏแต่อย่างใด บริษัทจึงไม่รับผิดชอบต่อการเสียหายใดๆ ที่เกิดขึ้นจากการนำข้อมูลหรือความเห็นในรายงานฉบับนี้ไปใช้ไม่ว่ากรณีใดก็ตาม ผู้ลงทุนควรศึกษาข้อมูลและใช้ดุลยพินิจอย่างรอบคอบในการตัดสินใจลงทุน

บริษัทขอสงวนลิขสิทธิ์ในข้อมูลและความเห็นที่ปรากฏอยู่ในรายงานฉบับนี้ ห้ามมิให้ผู้ใดนำข้อมูลและความเห็นในรายงานฉบับนี้ไปใช้ประโยชน์ คัดลอก ตัดแปลง ทำซ้ำ นำออกแสดงหรือเผยแพร่ต่อสาธารณชนไม่ว่าทั้งหมดหรือบางส่วน โดยไม่ได้รับอนุญาตเป็นลายลักษณ์อักษรจากบริษัทล่วงหน้า การลงทุนในหลักทรัพย์มีความเสี่ยง ผู้ลงทุนควรศึกษาข้อมูลและพิจารณาอย่างรอบคอบก่อนการตัดสินใจลงทุน

บริษัทหลักทรัพย์ ฟินันเซีย ไซรัส จำกัด (มหาชน) อาจเป็นผู้ดูแลสภาพคล่อง (Market Maker) และผู้ออกใบสำคัญแสดงสิทธิอนุพันธ์ (Derivative Warrants) บนหลักทรัพย์ AAV, ADVANC, AEONTS, AMATA, ANAN, AOT, AP, BANPU, BBL, BCH, BCP, BCPG, BDMS, BEAUTY, BEC, BEM, BGRIM, BH, BJC, BLAND, BPP, BTS, CBG, CENTEL, CHG, CK, CKP, COM7, CPALL, CPF, CPN, DELTA, DTAC, EA, EGCO, EPG, ERW, ESSO, GFPT, GLOBAL, GPSC, GULF, GUNKUL, HANA, HMPRO, INTUCH, IRPC, IVL, JAS, JMT, KBANK, KCE, KKP, KTB, KTC, LH, MAJOR, MBK, MEGA, MINT, MTC, ORI, OSP, PLANB, PRM, PSH, PSL, PTG, PTT, PTTEP, PTTGC, QH, RATCH, ROBINS, RS, SAWAD, SCB, SCC, SGP, SIRI, SPALI, SPRC, STA, STEC, SUPER, TASCOT, TCAP, THAI, THANI, TISCO, TKN, TMB, TOA, TOP, TPIPP, TRUE, TTW, TU, TVO, WHA และ SET50 Future โดยบริษัทฯ อาจจัดหาบทวิเคราะห์ของหลักทรัพย์อ้างอิงดังกล่าว ดังนั้น นักลงทุนควรศึกษารายละเอียดในหนังสือชี้ชวนของใบสำคัญแสดงสิทธิอนุพันธ์ดังกล่าวก่อนตัดสินใจลงทุน

หมายเหตุ: ประธานกรรมการของบริษัทหลักทรัพย์ ฟินันเซีย ไซรัส จำกัด (มหาชน) ดำรงตำแหน่งเป็นกรรมการของบริษัท ทรู คอร์ปอเรชั่น จำกัด (มหาชน)

Remark : FSS's Chairman is a TRUE's director.