

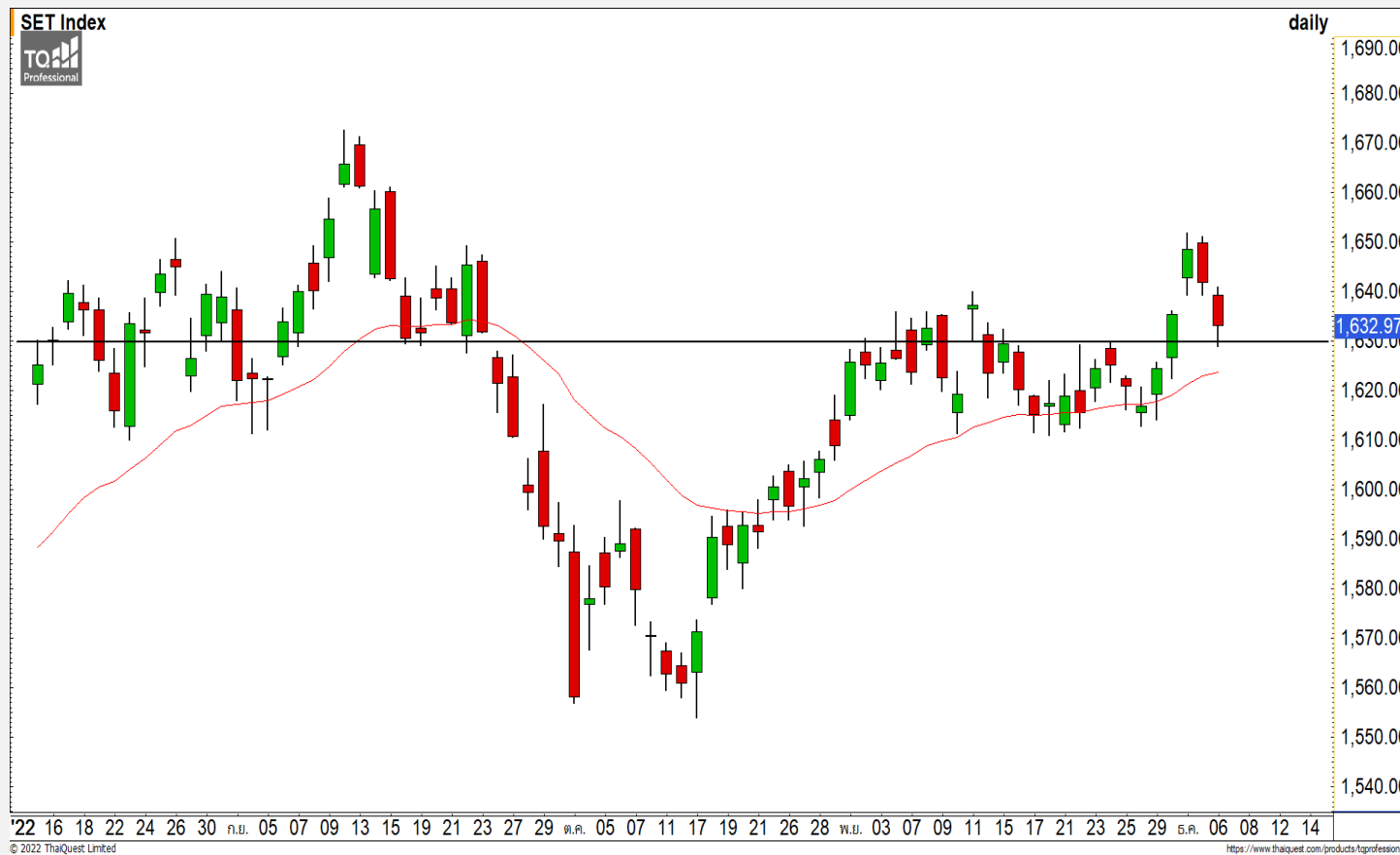


SET INDEX

หลุดแนวรับ 1635 จุด
เข้าสู่รอบการพักตัว

วานนี้ดัชนีปิดที่ระดับ 1632.97 จุด
(-8.66 จุด)

ภาพทางเทคนิคราย 60 นาที วานนี้ดัชนีพักตัวลงหลุดแนวรับ แรกที่ 1635 จุดลงมา ดึงรอบของการพักตัวสร้างฐาน ออกด้านข้างเข้ามาอีกครั้ง โดยมีแนวรับที่ 1630 จุด หากหลุดลงมาอีกครั้ง จะทำให้อินดิคซ์กลับมาแกว่งตัวสร้างฐานในกรอบเดิม ช่วง 1610-1630 จุดอีกครั้ง



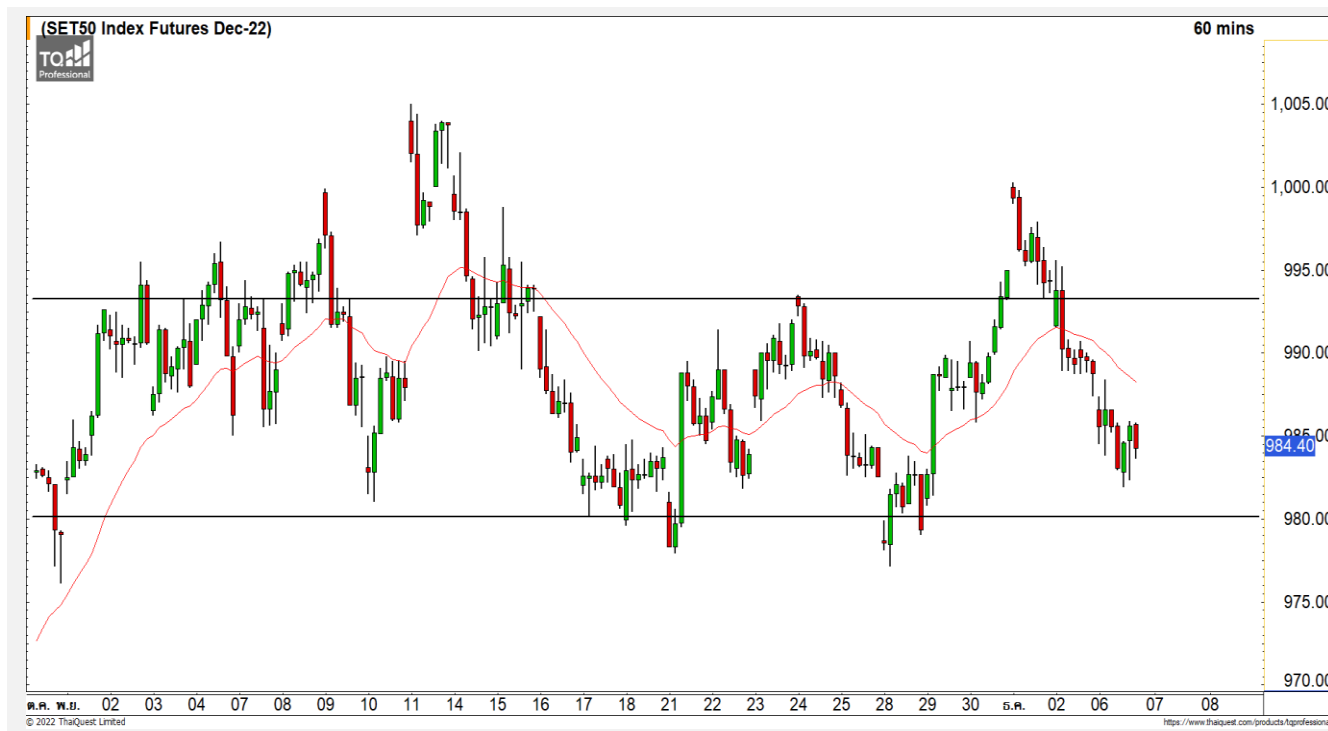
Technical Review

- S50Z22 : พักตัวสร้างฐานที่บริเวณแนวรับ 980 จุด
- Momentum Trading : ASK,WHA
- Swing Trading : BDMS,SISB

แนวรับ	1630	1620
แนวต้าน	1635	1640

ทีมนักวิเคราะห์ | ถนัดวิภาศิริสงชัยกุล
เลขที่ทะเบียน : 057116
02-646-9877

SET50 Index Futures



พักตัวสร้างฐานที่บริเวณแนวรับ 980 จุด

6 ธ.ค. 65 นักลงทุนต่างชาติ Short สุทธิ
9,989 สัญญา
ค่า Basis ของ S50Z22 อยู่ที่ระดับ +0.65 จุด
ภาพทางเทคนิคราย 60 นาที วานนี้ดัชนีพักตัว
ลงหลุดแนวรับ 985 จุด ทำให้รอบของการฟื้นตัวก่อน
หน้านี้ถูกลบล้างไป และทำให้ดัชนีกลับเข้าสู่รอบของการ
พักตัวในรอบ 978 -992 จุดอีกครั้ง และหากดัชนียัง
หลุดแนวรับ 978 จุดลงมา จะทิศทางให้กลับมาเป็นลบ
อีกครั้ง

	แนวรับ		แนวต้าน		
	978	975	992	1000	
Contracts	Long	Short	Net	YTD	
Institution	36,769	36,833	-64	-7,923	
Foreign	74,559	84,548	-9,989	97,716	
Local	91,307	81,254	10,053	-89,793	

กลยุทธ์ S50Z22

- พอร์ตว่าง Long ต้นทุนที่ 992 จุด ตัดขาดทุนที่ 985 จุดไปแล้ว
- พอร์ตว่างนะ Wait and See

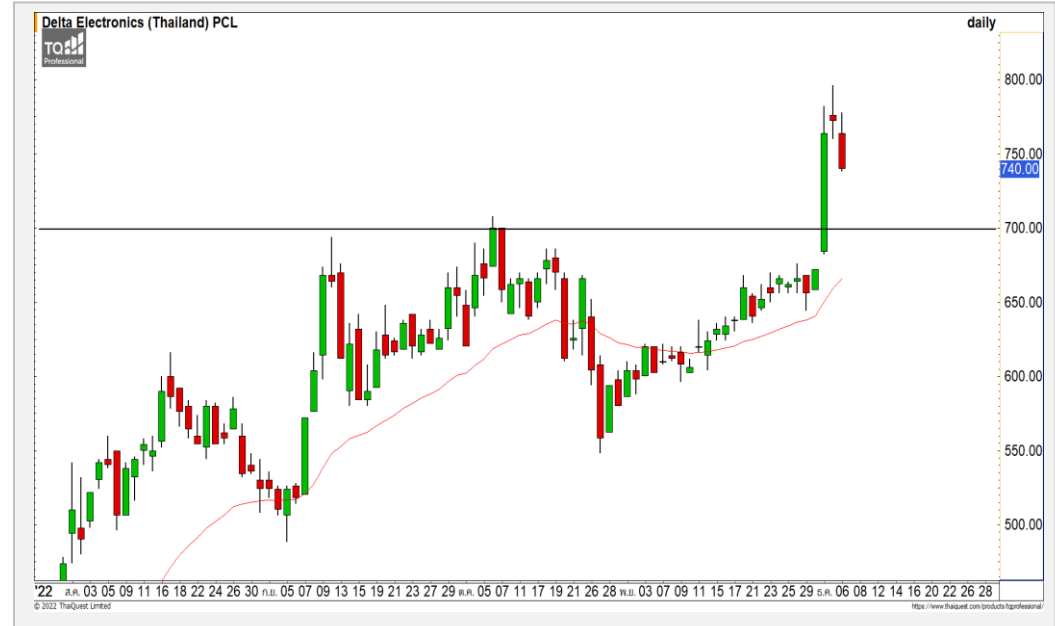
BDMS



	Level 1	Level 2
Support	28	27
Resistance	30	32

BDMS : ในช่วงนี้ราคากำลังแกว่งตัวออกด้านข้างโดยมีแนวรับที่บริเวณ 27-28 บาท คาดราคามีโอกาสปรับตัวสลับขึ้นมาได้โดยมีแนวต้านหลักที่ 30 บาท

DELTA



	Level 1	Level 2
Support	700	680
Resistance	760	790

DELTA : ราคากำลังพักตัวสะสมกำลังในทิศทางหลักขาขึ้น โดยมีแนวรับแรกที่ 700 บาทและ 680 บาทเป็นระดับถัดมา คาดราคามีโอกาสปรับตัวที่บริเวณแนวรับดังกล่าว

Momentum Trading

ASK

Support | 36.50
Resistance | 38/39
Stop loss | 35.25

คำแนะนำระยะสั้น (BUY)

ราคาฟื้นตัวขึ้นสร้างจุดสูงสุดใหม่ของรอบอย่างต่อเนื่อง ด้วยปริมาณการซื้อขายที่สูงขึ้น โดยมีแนวต้านรอทดสอบที่บริเวณ 38-39 บาท



WHA

Support | 3.88
Resistance | 4-4.06
Stop loss | 3.80

คำแนะนำระยะสั้น (BUY)

ราคาฟื้นตัวขึ้นผ่านกรอบของการพักตัวสะสมกำลังที่ขึ้นมาจากปริมาณการซื้อขายที่หนาแน่น ดึงกรอบของการฟื้นตัวขึ้นทดสอบแนวต้าน 4-4.06 บาทเข้ามา



Swing Trading

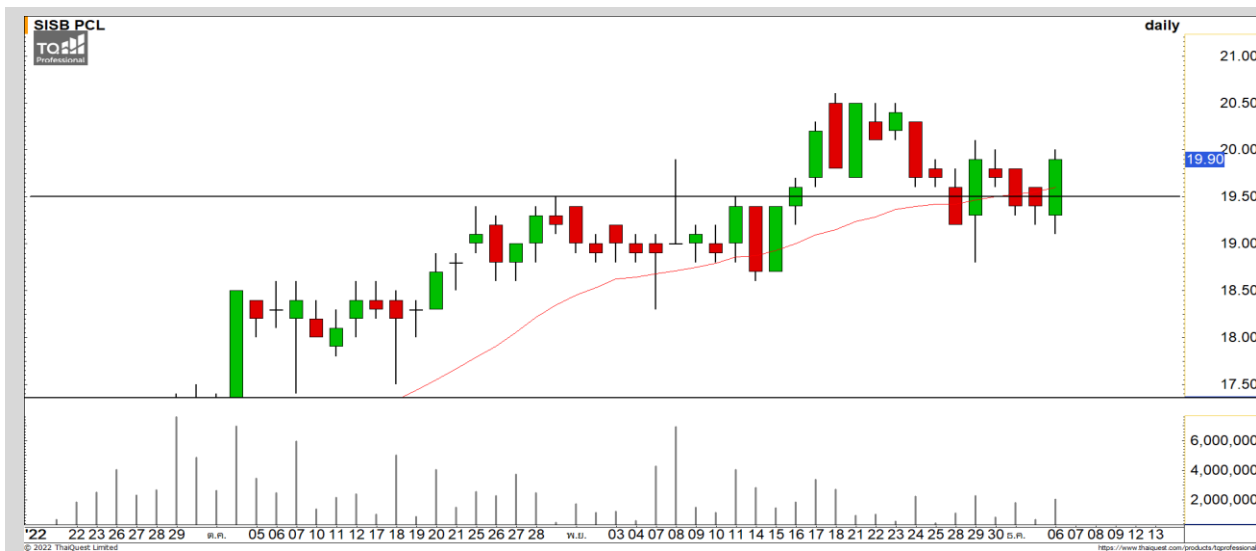


Support	28
Resistance	30
Stop loss	27

คำแนะนำระยะสั้น (BUY)

ในช่วงนี้ราคากำลังแกว่งตัวออกด้านข้างโดยมีแนวรับที่บริเวณ 27-28 บาท คาดราคามีโอกาสปรับตัวกลับขึ้นมาได้โดยมีแนวต้านหลักที่ 30 บาท

BDMS



Support	19.50
Resistance	20.50
Stop loss	19

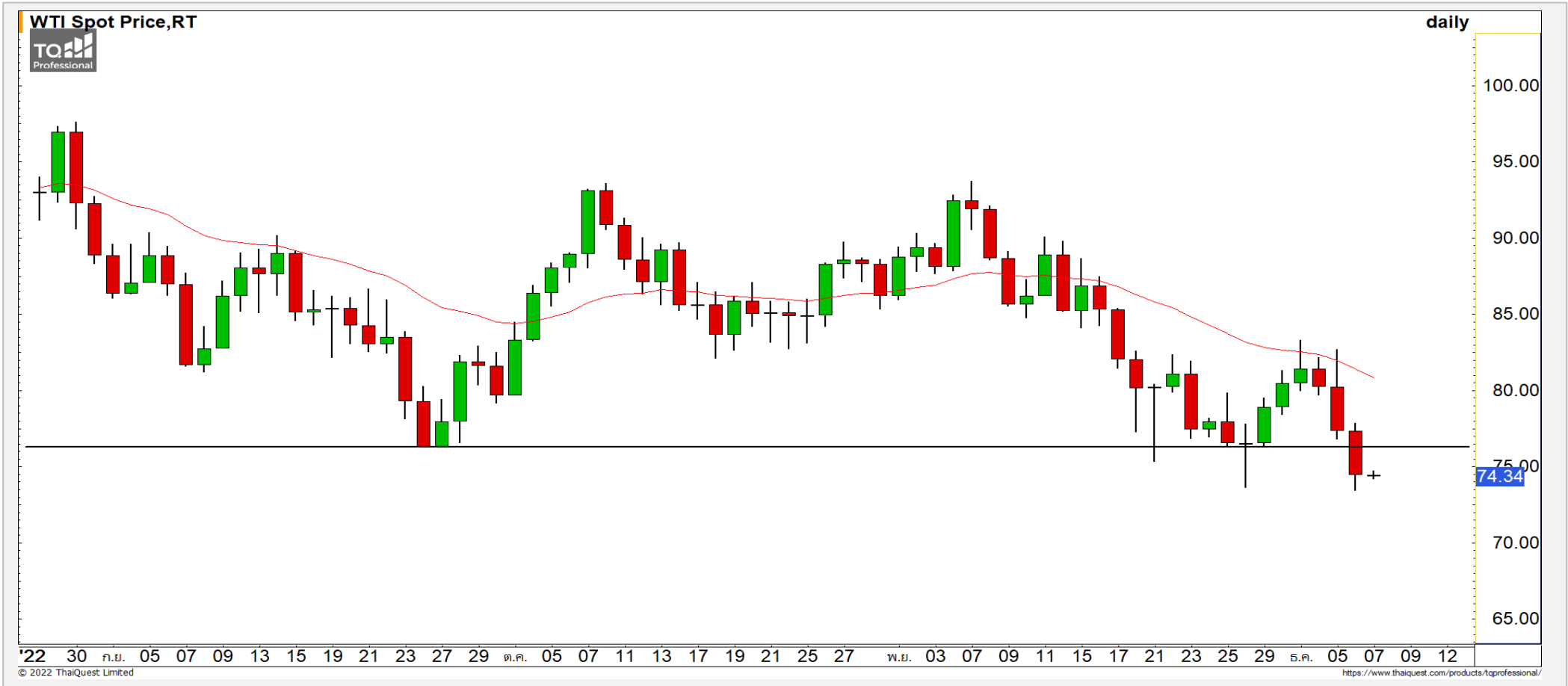
คำแนะนำระยะสั้น (BUY)

ราคากำลังพักตัวสะสมในทิศทางหลักขาขึ้น โดยมีแนวรับที่บริเวณ 19.50 บาท และเริ่มมีแรงซื้อเข้ามาต่อเนื่อง มองราคายังอยู่ในรอบของการปรับตัวขึ้นทดสอบแนวต้าน 20.50 บาท

SISB

COMMODITY MARKET

Crude Oil (WTI)



แนวรับ		แนวต้าน	
72	68.50	76.50	80

ราคาน้ำมันดิบ WTI พักตัวลงมาหลุดแนวรับหลักที่ 76.50 ดอลลาร์ ดึงทิศทางหลักให้กลับมาเป็นลบอีกครั้ง โดยมีแนวรับถัดมาที่ 72 ดอลลาร์

Gold Futures

คงมุมมองราคาทองคำสร้างฐานเพื่อฟื้นตัวกลับ ที่แนวรับ 1770 ดอลลาร์

ภาพทางเทคนิคราคาทองคำราย 60 นาที ค่าสินที่ผ่านมาราคาทองคำฟื้นตัวขึ้นทดสอบแนวต้าน 1780 ดอลลาร์ แต่ยังไม่ทะลุผ่านไป ทำให้ราคาทองคำยังสร้างฐานเพื่อสะสมกำลังที่แนวรับ 1770 ดอลลาร์ ให้นำหนักราคาทองคำมีโอกาสฟื้นตัวจากระดับดังกล่าว

คำแนะนำระยะสั้น GOZ22

- พอร์ต Long ต้นทุนที่ 1770 ดอลลาร์ ถือรอทำกำไรที่ 1782 ดอลลาร์ ตัดขาดทุนกรณีหลุด 1762 ดอลลาร์

วันที่ 6 ธ.ค. 2022
กองทุน SPDR ซื้อทองคำ 2.6 ตัน
ไว้ที่ระดับ 906.06 ตัน



	แนวรับ		แนวต้าน		
	1770	1750	1780	1785	1785
Contracts		Long	Short	Net	YTD
Institution		3,165	5,724	-2,559	3,618
Foreign		24,068	29,279	-5,211	-16,966
Local		28,864	21,094	7,770	13,348

DISCLAIMER: รายงานฉบับนี้จัดทำโดยบริษัทหลักทรัพย์ ฟินันเซีย ไซรัส จำกัด (มหาชน) "บริษัท" ข้อมูลที่ปรากฏในรายงานฉบับนี้ถูกจัดทำขึ้นบนพื้นฐานของแหล่งข้อมูลที่เชื่อหรือควรเชื่อว่ามีความน่าเชื่อถือ และ5ความถูกต้อง อย่างไรก็ตามบริษัทไม่รับรองความถูกต้องครบถ้วนของข้อมูลดังกล่าว ข้อมูลและความเห็นที่ปรากฏอยู่ในรายงานฉบับนี้อาจมีการเปลี่ยนแปลง แก้ไข หรือเพิ่มเติมได้ตลอดเวลาโดยไม่ต้องแจ้งให้ทราบล่วงหน้า บริษัทไม่มีความประสงค์ที่จะชักจูงหรือชี้ชวนให้ผู้ลงทุน ลงทุนซื้อหรือขายหลักทรัพย์ตามที่ปรากฏในรายงานฉบับนี้ รวมทั้งบริษัทไม่ได้รับประกันผลตอบแทนหรือราคาของหลักทรัพย์ตามข้อมูลที่ปรากฏแต่อย่างใด บริษัทจึงไม่รับผิดชอบต่อความเสียหายใดๆ ที่เกิดขึ้นจากการนำข้อมูลหรือความเห็นในรายงานฉบับนี้ไปใช้ไม่ว่ากรณีใดก็ตาม ผู้ลงทุนควรศึกษาข้อมูลและใช้ดุลยพินิจอย่างรอบคอบในการตัดสินใจลงทุน

บริษัทขอสงวนลิขสิทธิ์ในข้อมูลและความเห็นที่ปรากฏอยู่ในรายงานฉบับนี้ ห้ามมิให้ผู้ใดนำข้อมูลและความเห็นในรายงานฉบับนี้ไปใช้ประโยชน์ คัดลอก ตัดแปลง ทำซ้ำ นำออกแสดงหรือเผยแพร่ต่อสาธารณชนไม่ว่าทั้งหมดหรือบางส่วน โดยไม่ได้รับอนุญาตเป็นลายลักษณ์อักษรจากบริษัทล่วงหน้า การลงทุนในหลักทรัพย์มีความเสี่ยง ผู้ลงทุนควรศึกษาข้อมูลและพิจารณาอย่างรอบคอบก่อนการตัดสินใจลงทุน

บริษัทหลักทรัพย์ ฟินันเซีย ไซรัส จำกัด (มหาชน) อาจเป็นผู้ดูแลสภาพคล่อง (Market Maker) และผู้ออกใบสำคัญแสดงสิทธิอนุพันธ์ (Derivative Warrants) บนหลักทรัพย์ AAV, ADVANC, AEONTS, AMATA, ANAN, AOT, AP, BANPU, BBL, BCH, BCP, BCPG, BDMS, BEAUTY, BEC, BEM, BGRIM, BH, BJC, BLAND, BPP, BTS, CBG, CENTEL, CHG, CK, CKP, COM7, CPALL, CPF, CPN, DELTA, DTAC, EA, EGCO, EPG, ERW, ESSO, GFPT, GLOBAL, GPSC, GULF, GUNKUL, HANA, HMPRO, INTUCH, IRPC, IVL, JAS, JMT, KBANK, KCE, KKP, KTB, KTC, LH, MAJOR, MBK, MEGA, MINT, MTC, ORI, OSP, PLANB, PRM, PSH, PSL, PTG, PTT, PTTEP, PTTGC, QH, RATCH, ROBINS, RS, SAWAD, SCB, SCC, SGP, SIRI, SPALI, SPRC, STA, STEC, SUPER, TASCOS, TCAP, THAI, THANI, TISCO, TKN, TMB, TOA, TOP, TPIPP, TRUE, TTW, TU, TVO, WHA และ SET50 Future โดยบริษัทฯ อาจจัดทำบทวิเคราะห์ของหลักทรัพย์อ้างอิงดังกล่าว ดังนั้น นักลงทุนควรศึกษารายละเอียดในหนังสือชี้ชวนของใบสำคัญแสดงสิทธิอนุพันธ์ดังกล่าวก่อนตัดสินใจลงทุน

หมายเหตุ: ประธานกรรมการของบริษัทหลักทรัพย์ ฟินันเซีย ไซรัส จำกัด (มหาชน) ดำรงตำแหน่งเป็นกรรมการของบริษัท ทรู คอร์ปอเรชั่น จำกัด (มหาชน)

Remark : FSS's Chairman is a TRUE's director.