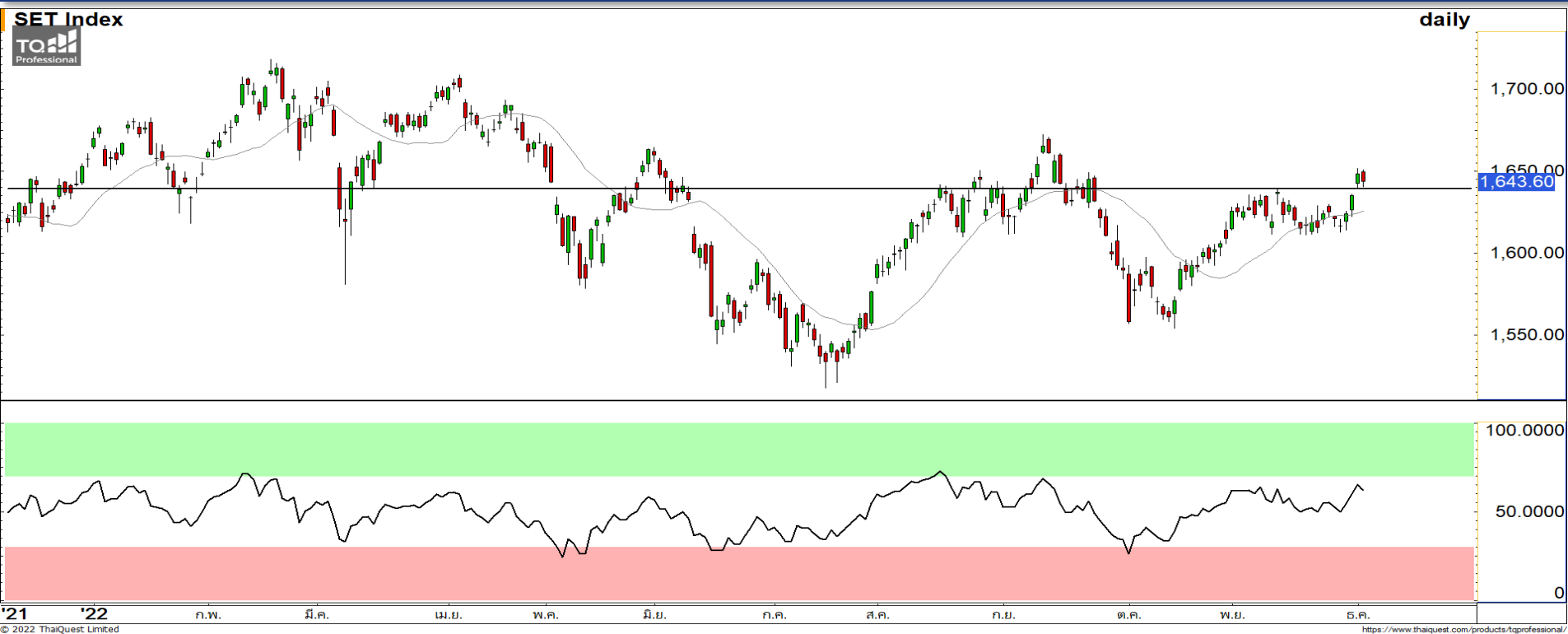


Weekly Keys

SET INDEX : มุมมองสัปดาห์หน้า



หากดัชนีสามารถยืนเหนือระดับ 1640 จุด จะยังรักษารอบของการฟื้นตัวไว้ได้

สัปดาห์นี้ดัชนีฟื้นตัวขึ้นมาในแนวต้านของกรอบการพักตัวสะสมกำลังที่ 1630 จุดขึ้นมาได้และยังสามารถทะลุผ่านแนวต้านหลักที่ 1640 จุดขึ้นมาได้ โดยหากสัปดาห์นี้ดัชนีสามารถรักษาระดับปิดให้อยู่เหนือระดับดังกล่าวได้ จะยังคงรักษาทิศทางของการฟื้นตัวต่อเนื่องในสัปดาห์หน้า แต่หากดัชนีปิดต่ำกว่าระดับ 1640 จุด ดัชนีจะเสี่ยงต่อการพักตัวในสัปดาห์หน้า

ทีมนักวิเคราะห์ : จิตรา อมรรธรรม เลขที่ทะเบียน : 014530 FSSIA, ณัฐฉา ศิริแสงชัยกุล เลขที่ทะเบียน : 057116 โทร. : 02-646-9877 2 December 2022

S50Z22

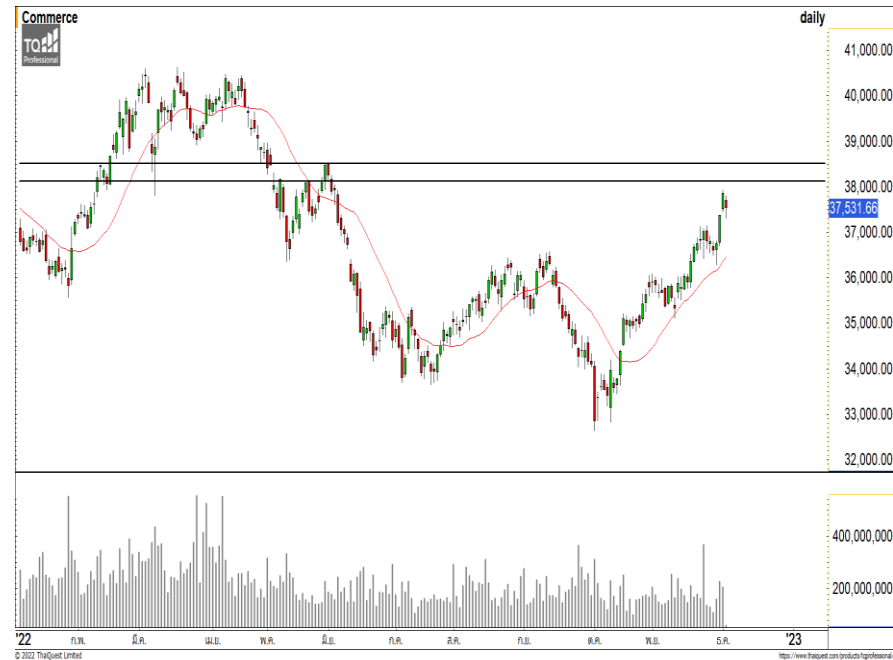
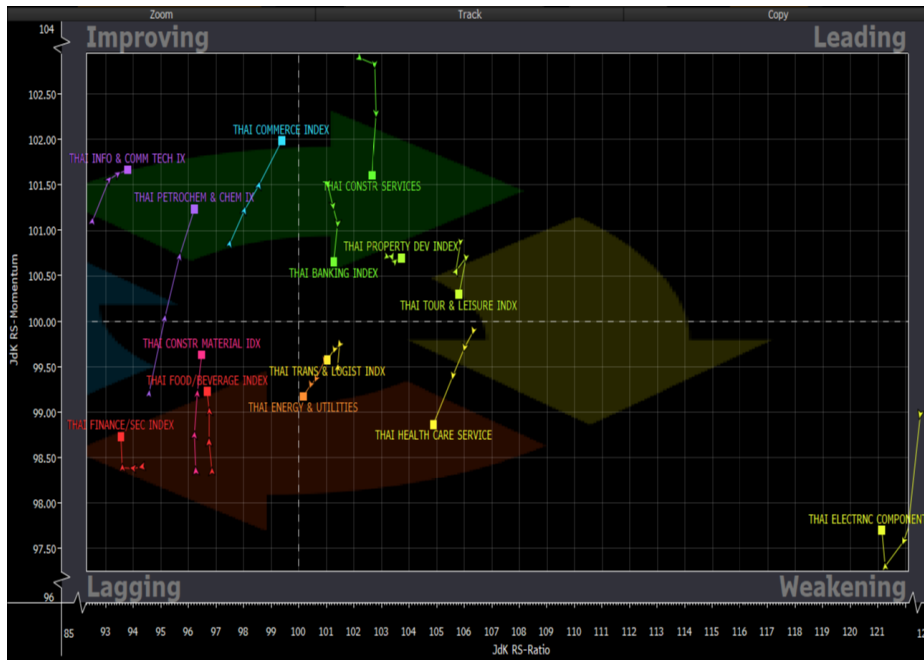
แนวรับ : 987/980
แนวต้าน : 1000/1005

S50Z22 : ภาพทางเทคนิคสัปดาห์นี้ดัชนีฟื้นตัวขึ้นผ่านแนวต้าน 992 จุด ดึงรอบของการฟื้นตัวต่อเนื่องเข้ามาอีกครั้ง แต่หากดัชนีพักตัวหลุดแนวรับ 987 จุดลงมา จะทำให้ดัชนีเข้าสู่รอบของการพักตัวออกด้านข้างอีกครั้ง

- พอร์ต Long ต้นทุนที่ 992 จุด ถือรอทำกำไรที่ 1002 จุด ตัดขาดทุนกรณีหลุด 987 จุด



Sector Analysis



- กลุ่มที่น่าตลาดในช่วงนี้ได้แก่ BANKPROP และ CONS แต่ TOUR เริ่มที่จะสูญเสียความแข็งแกร่ง
- กลุ่มที่พักตัวลงมาที่โซน Weakening ได้แก่ ENER, HELTH, TRANS และ ETRON
- กลุ่มที่ฟื้นตัวขึ้นในโซน Improving ได้แก่ ICT, PETRO และ COMM โดย PETRO ฟื้นตัวได้ดีที่สุด
- กลุ่มที่อ่อนแอกว่าตลาดได้แก่ CONMAT, FIN และ FOOD

พาณิชย์ สัปดาห์นี้ดัชนีกลุ่มกำลังฟื้นตัวขึ้นสร้างจุดสูงสุดใหม่ของรอบได้ โดยสามารถทะลุผ่านแนวต้าน 37,000 จุดขึ้นมาได้ ดึงรอบของการฟื้นตัวต่อเนื่องขึ้นทดสอบแนวต้าน 38,000 จุดและ 38,500 จุด

Weekly Trading

CRC

แนวรับ

แนวต้าน

43/42

44.50/45.50

ในสัปดาห์นี้ราคาฟื้นตัวขึ้นสร้างระดับ All Time High ได้ แสดงถึงราคาอยู่ในทิศทางขาขึ้นที่แข็งแกร่ง วัดเป้าหมายถัดไปที่ 44.50 บาทและ 45.50 บาท



ILM

แนวรับ

แนวต้าน

18.60/18.20

19.60/20

ราคากำลังพักตัวสะสมกำลังในทิศทางหลักขาขึ้น โดยมีแนวรับแรกที่ 18.60 บาท และ 18.20 บาท คาดราคามีโอกาสฟื้นตัวกลับที่ระดับดังกล่าว โดยมีแนวต้านหลักที่ 19.60 บาท

DISCLAIMER: รายงานฉบับนี้จัดทำโดยบริษัทหลักทรัพย์ ฟินันเซีย ไซรัส จำกัด (มหาชน) “บริษัท” ข้อมูลที่ปรากฏในรายงานฉบับนี้ถูกจัดทำขึ้นบนพื้นฐานของแหล่งข้อมูลที่เราเชื่อหรือคิดว่ามีความน่าเชื่อถือ และ/หรือมีความถูกต้อง อย่างไรก็ตามบริษัทไม่รับรองความถูกต้องครบถ้วนของข้อมูลดังกล่าว ข้อมูลและความเห็นที่ปรากฏอยู่ในรายงานฉบับนี้อาจมีการเปลี่ยนแปลง แก้ไข หรือเพิ่มเติมได้ตลอดเวลาโดยไม่ต้องแจ้งให้ทราบล่วงหน้า บริษัทไม่มีความประสงค์ที่จะชักจูงหรือชี้ชวนให้ผู้ลงทุน ลงทุนซื้อหรือขายหลักทรัพย์ตามที่ปรากฏในรายงานฉบับนี้ รวมทั้งบริษัทไม่ได้รับประกันผลตอบแทนหรือราคาของหลักทรัพย์ตามข้อมูลที่ปรากฏแต่อย่างใด บริษัทจึงไม่รับผิดชอบต่อความเสียหายใดๆ ที่เกิดขึ้นจากการนำข้อมูลหรือความเห็นในรายงานฉบับนี้ไปใช้ไม่ว่ากรณีใดก็ตาม ผู้ลงทุนควรศึกษาข้อมูลและใช้ดุลยพินิจอย่างรอบคอบในการตัดสินใจลงทุน

บริษัทขอสงวนลิขสิทธิ์ในข้อมูลและความเห็นที่ปรากฏอยู่ในรายงานฉบับนี้ ห้ามมิให้ผู้ใดนำข้อมูลและความเห็นในรายงานฉบับนี้ไปใช้ประโยชน์ คัดลอก ตัดแปลง ทำซ้ำ นำออกแสดงหรือเผยแพร่ต่อสาธารณชนไม่ว่าทั้งหมดหรือบางส่วน โดยไม่ได้รับอนุญาตเป็นลายลักษณ์อักษรจากบริษัทล่วงหน้า การลงทุนในหลักทรัพย์มีความเสี่ยง ผู้ลงทุนควรศึกษาข้อมูลและพิจารณาอย่างรอบคอบก่อนการตัดสินใจลงทุน

บริษัทหลักทรัพย์ ฟินันเซีย ไซรัส จำกัด (มหาชน) อาจเป็นผู้ดูแลสภาพคล่อง (Market Maker) และผู้ออกใบสำคัญแสดงสิทธิอนุพันธ์ (Derivative Warrants) บนหลักทรัพย์ AAV, ADVANC, AEONTS, AMATA, ANAN, AOT, AP, BANPU, BBL, BCH, BCP, BCPG, BDMS, BEAUTY, BEC, BEM, BGRIM, BH, BJC, BLAND, BPP, BTS, CBG, CENTEL, CHG, CK, CKP, COM7, CPALL, CPF, CPN, DELTA, DTAC, EA, EGCO, EPG, ERW, ESSO, GFPT, GLOBAL, GPSC, GULF, GUNKUL, HANA, HMPRO, INTUCH, IRPC, IVL, JAS, JMT, KBANK, KCE, KKP, KTB, KTC, LH, MAJOR, MBK, MEGA, MINT, MTC, ORI, OSP, PLANB, PRM, PSH, PSL, PTG, PTT, PTTEP, PTTGC, QH, RATCH, ROBINS, RS, SAWAD, SCB, SCC, SGP, SIRI, SPALI, SPRC, STA, STEC, SUPER, TASCO, TCAP, THAI, THANI, TISCO, TKN, TMB, TOA, TOP, TPIPP, TRUE, TTW, TU, TVO, WHA และ SET50 Future โดยบริษัทฯ อาจจัดทำบทวิเคราะห์ของหลักทรัพย์อ้างอิงดังกล่าวนี้ ดังนั้น นักลงทุนควรศึกษารายละเอียดในหนังสือชี้ชวนของใบสำคัญแสดงสิทธิอนุพันธ์ดังกล่าวก่อนตัดสินใจลงทุน