

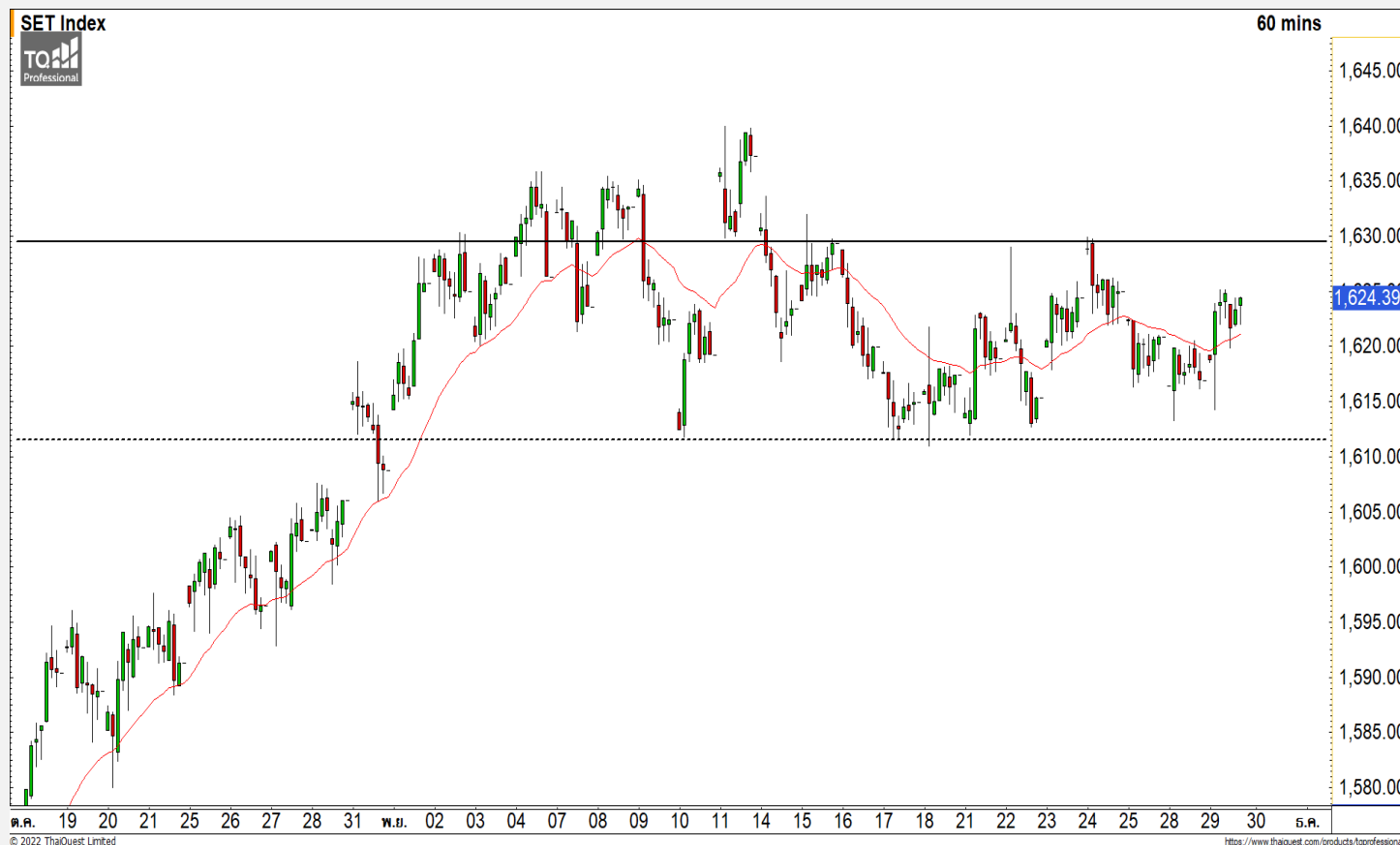


SET INDEX

ดัชนียังอยู่ในรอบของการแกว่งตัว
ออกด้านข้าง

วานนี้ดัชนีปิดที่ระดับ 1624.39 จุด
(+7.48 จุด)

ภาพทางเทคนิคราย 60 นาที วานนี้ดัชนีพักตัวลงไม่หลุดแนวรับ 1610 จุด แต่ก็ไม่สามารถฟื้นตัวขึ้นผ่านแนวต้านหลักที่ 1630-1635 จุดไปได้ ทำให้ดัชนียังคงมีทิศทางที่คงเดิมเป็นการแกว่งตัวตัวออกด้านข้างในการเลือกทิศทางในกรอบ 1610-1635 จุด โดยหากดัชนีสามารถขึ้นปิดเหนือระดับ 1635 จุด จะกลับเข้าสู่รอบของการฟื้นตัวอีกครั้ง



Technical Review

- S50Z22 : ยังแกว่งตัวในกรอบเดิมหลังไม่สามารถทะลุผ่านแนวต้าน 992 จุดได้
- Momentum Trading : ORI,SISB
- Swing Trading : PLANB,SNNP

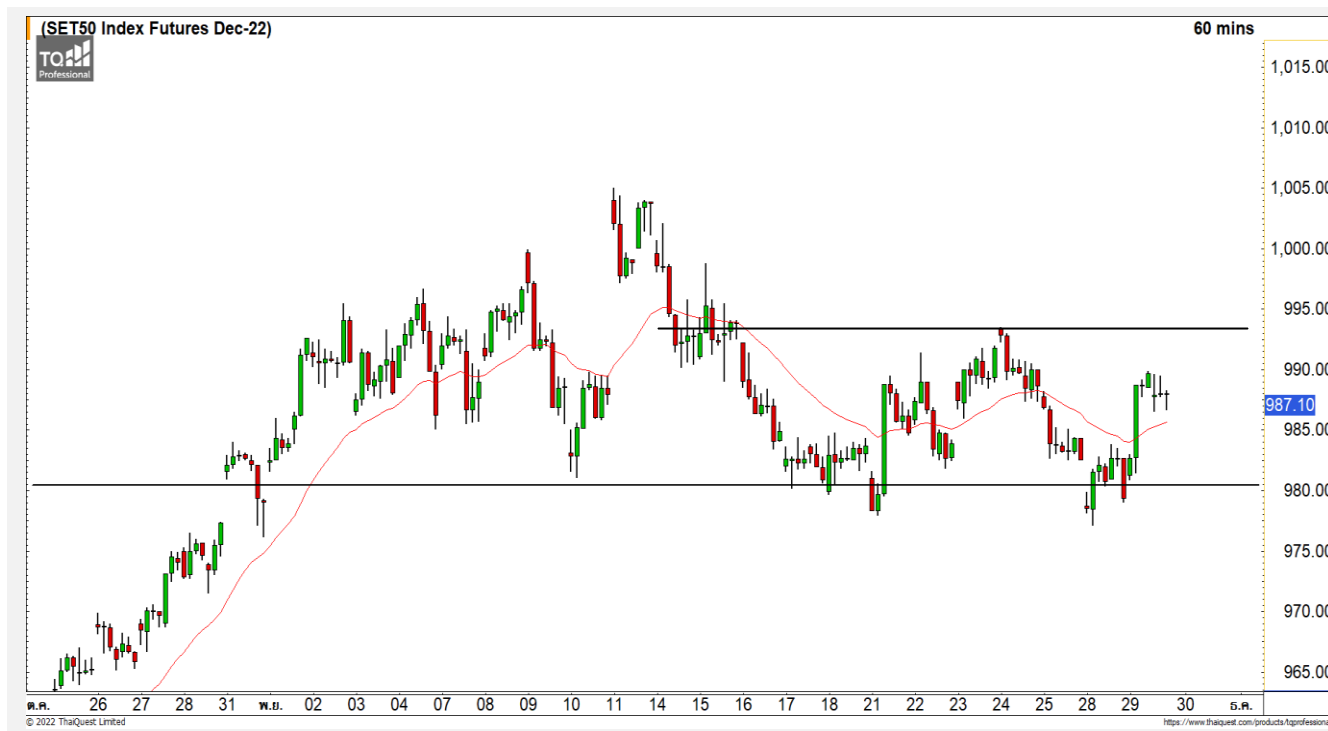
หมายเหตุ : บริษัทหลักทรัพย์ ฟินันเซีย ไซรัส จำกัด (มหาชน) เป็นผู้จัดจำหน่ายและรับประการการจำหน่ายหุ้นสามัญของบริษัท พรีเม เซอร์วิส โซลูชั่น จำกัด (มหาชน) หรือ PRI ที่เสนอขายต่อประชาชนเป็นครั้งแรก (IPO) โดยบริษัท พรีเม เซอร์วิส โซลูชั่น จำกัด (มหาชน) เป็นบริษัทย่อยของ ORI

แนวรับ	1615	1610
แนวต้าน	1630	1635

ทีมนักวิเคราะห์ | จิตรา อมรธรรม
เลขที่ทะเบียน : 014530
FSSIA

ณัฐวุฒิ ศิริแสงชัยกุล
เลขที่ทะเบียน : 057116
02-646-9877

SET50 Index Futures



ยังแกว่งตัวในกรอบเดิมหลังไม่สามารถทะลุผ่านแนวต้าน 992 จุดได้

29 พ.ย. 65 นักลงทุนต่างชาติ Long สุทธิ 15,044 สัญญา

ค่า Basis ของ S50Z22 อยู่ที่ระดับ +0.65 จุด

ภาพทางเทคนิคราย 60 นาที วานนี้ดัชนีพักตัวลงมาไม่หลุดแนวรับ 978 จุดจึงยังไม่ถึงรอบของการพักตัวต่อเนื่องกลับเข้ามา และฟื้นตัวสลับขึ้นมาไม่ผ่านแนวต้าน 992 จุด ฉะนั้นดัชนียังอยู่ในรอบของการแกว่งตัวออกด้านข้างเพื่อรอเลือกทิศทางโดยการ Breakout ออกจากกรอบ 980-992 จุด

แนวรับ		แนวต้าน		
--------	--	---------	--	--

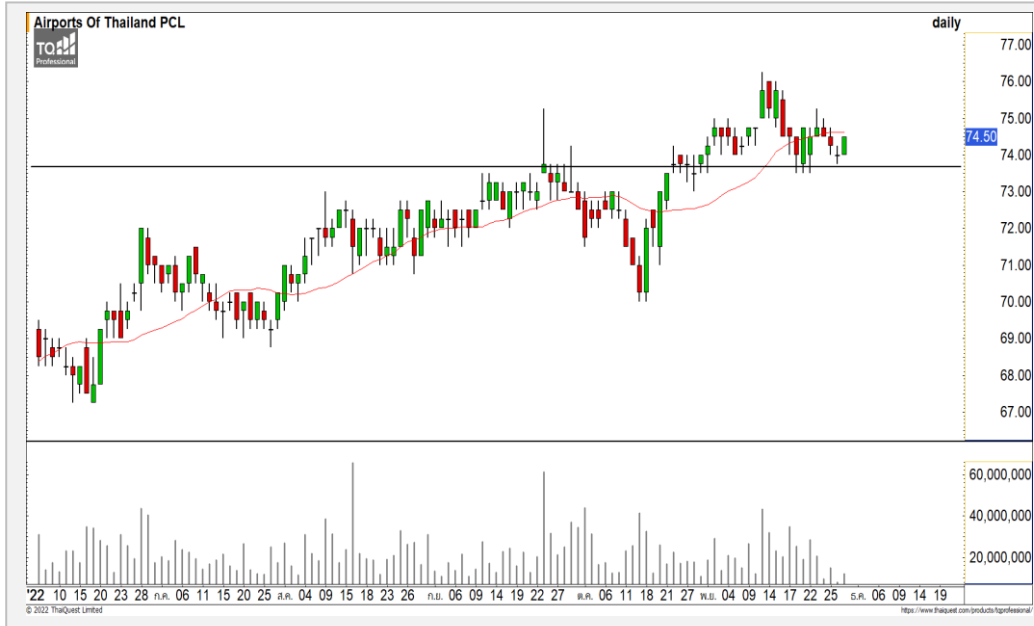
985	980	992	995
-----	-----	-----	-----

Contracts	Long	Short	Net	YTD
Institution	44,190	45,249	-1,059	-12,128
Foreign	95,160	80,116	15,044	136,975
Local	105,230	119,215	-13,985	-124,847

กลยุทธ์ S50Z22

- พอร์ตวางแนว Wait and See

AOT



Level 1 Level 2

Support

74

73

Resistance

75.50

76

AOT : ราคากำลังพักตัวสร้างฐานที่บริเวณแนวรับ 74 บาท โดยที่ทิศทางหลักยังคงมุมมองที่เป็นบวก มองเป็นจังหวะเข้าสะสมที่ดี วางแนวต้านรอสอบที่ 75.50 บาท

HANA



Level 1 Level 2

Support

47.50

45

Resistance

51

54

HANA : ราคากำลังทดสอบแนวต้านที่ 51 บาท หากสามารถทะลุผ่านขึ้นไปยืนได้จะเป็นการเปิด Upside ในทิศทางหลักต่อเนื่อง วางแนวต้านถัดไปที่ 54 บาท

Momentum Trading

ORI

Support | 10.20
Resistance | 10.40/11.10
Stop loss | 10

คำแนะนำระยะสั้น (BUY)

ราคาปรับตัวขึ้นมาจ่อที่แนวต้านหลักของรอบการพักตัวที่ 10.40 บาท หากราคาสามารถทะลุผ่านขึ้นไปได้ จะเป็นการดีรอบของการปรับตัวต่อเนื่องระยะสั้นเข้ามา เป็นจังหวะ Follow Buy ได้ วางแนวต้านรอทดสอบที่ 11.10 บาท



SISB

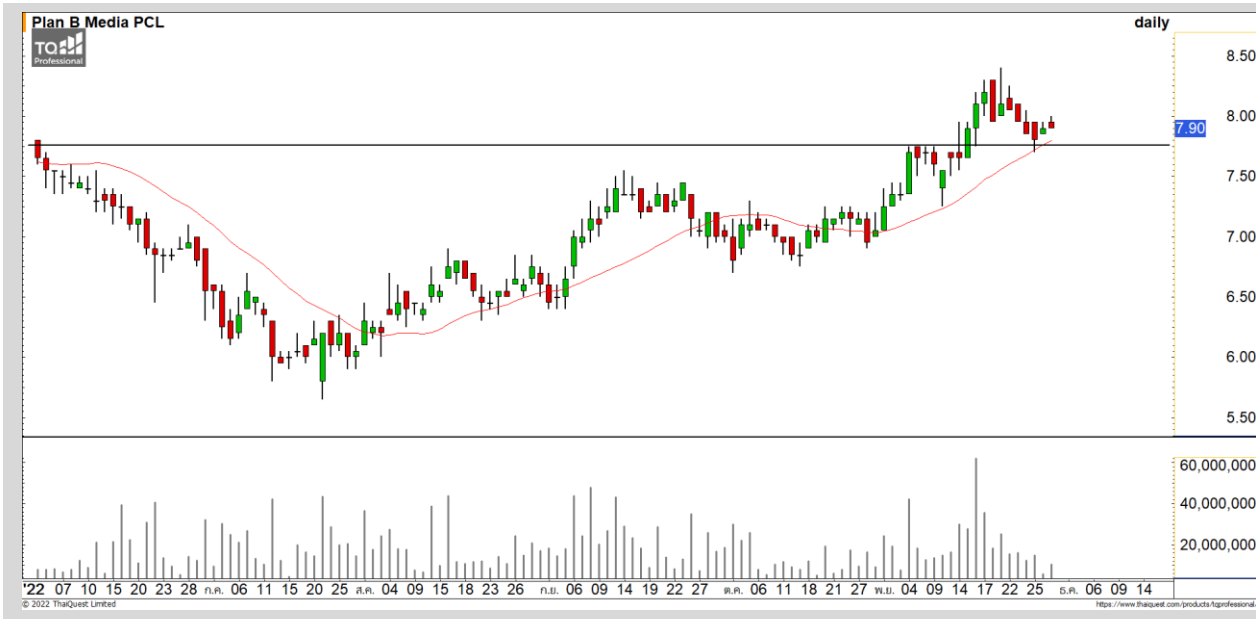
Support | 19.50
Resistance | 20.50/21.20
Stop loss | 18.80

คำแนะนำระยะสั้น (BUY)

ราคาพักตัวในทิศทางหลักขาขึ้นลงมาที่บริเวณแนวรับ 19.50 บาทมีแรงซื้อกลับเข้ามาอย่างหนาแน่น เกิดเป็นรูปแท่งเทียน Bullish Engulfing คาดราคากำลังปรับตัวขึ้นทดสอบแนวต้าน 20.50 บาท



Swing Trading



Support	7.80
Resistance	8.30/8.50
Stop loss	7.60

คำแนะนำระยะสั้น (BUY)

ราคากำลึงพักตัวสะสมกำลังลงมาที่แนวรับหลักที่ 7.80 บาท ซึ่งเป็นบริเวณ High ของรอบก่อนหน้านี้ คาดราคามีโอกาสฟื้นตัวกลับที่ระดับดังกล่าว มองปีนจังหวะเข้าเล่นรอบที่ดี

PLANB



Support	20.20
Resistance	21.10/21.50
Stop loss	19.70

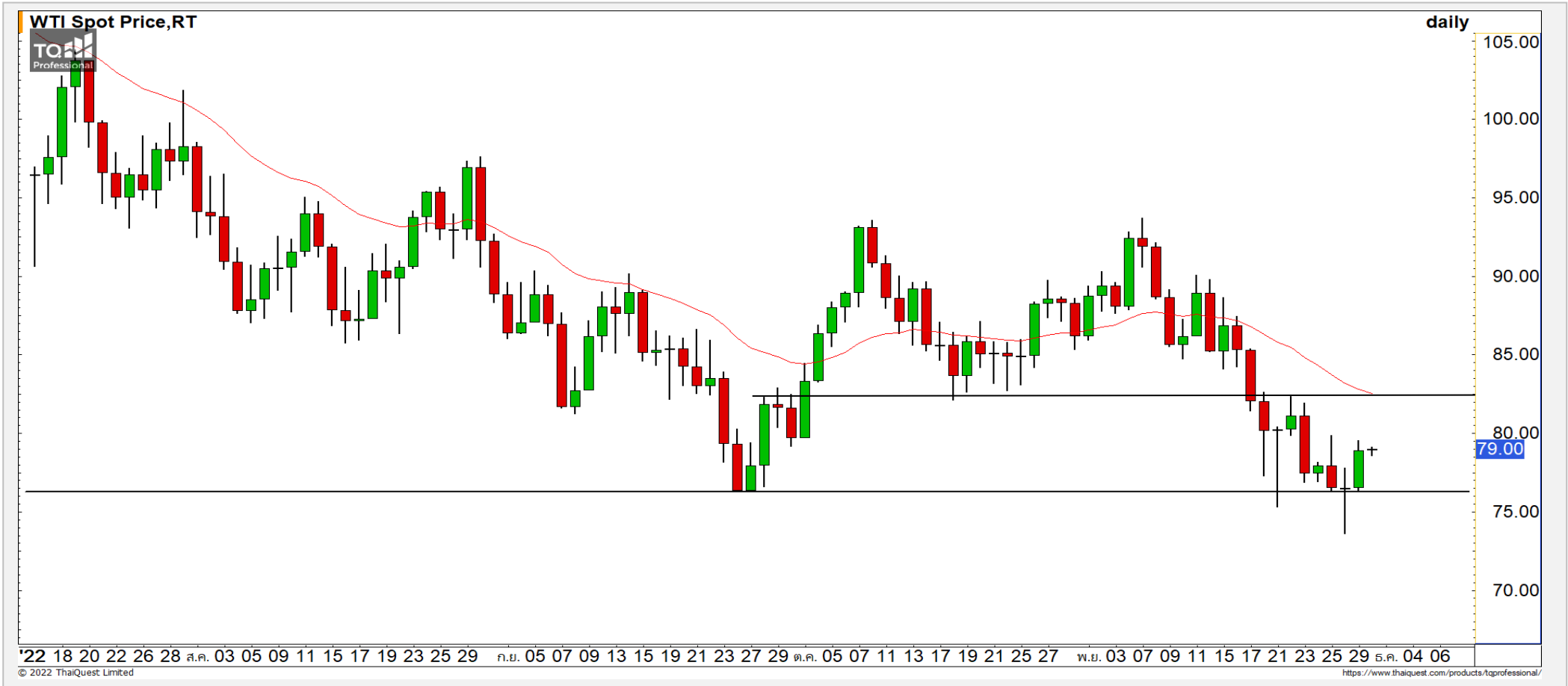
คำแนะนำระยะสั้น (BUY)

ราคากำลึงพักตัวสร้างฐานออกด้านข้างและมีแรงซื้อสะสมเข้ามา คาดราคากำลึงฟื้นตัวขึ้นระยะสั้นอีกครั้งโดยมีแนวต้านรอทดสอบที่ 21.10 บาทและ 21.50 บาท

SNNP

COMMODITY MARKET

Crude Oil (WTI)



แนวรับ	แนวต้าน
76.50	82
75	88.50

ราคาน้ำมันดิบ WTI กำลังพักตัวลงทดสอบแนวรับ 76.50 ดอลลาร์ สามารถประคองตัวไว้ได้ มองราคาน้ำมันฟื้นตัวระยะสั้น วางแนวต้านที่ 82 ดอลลาร์

Gold Futures

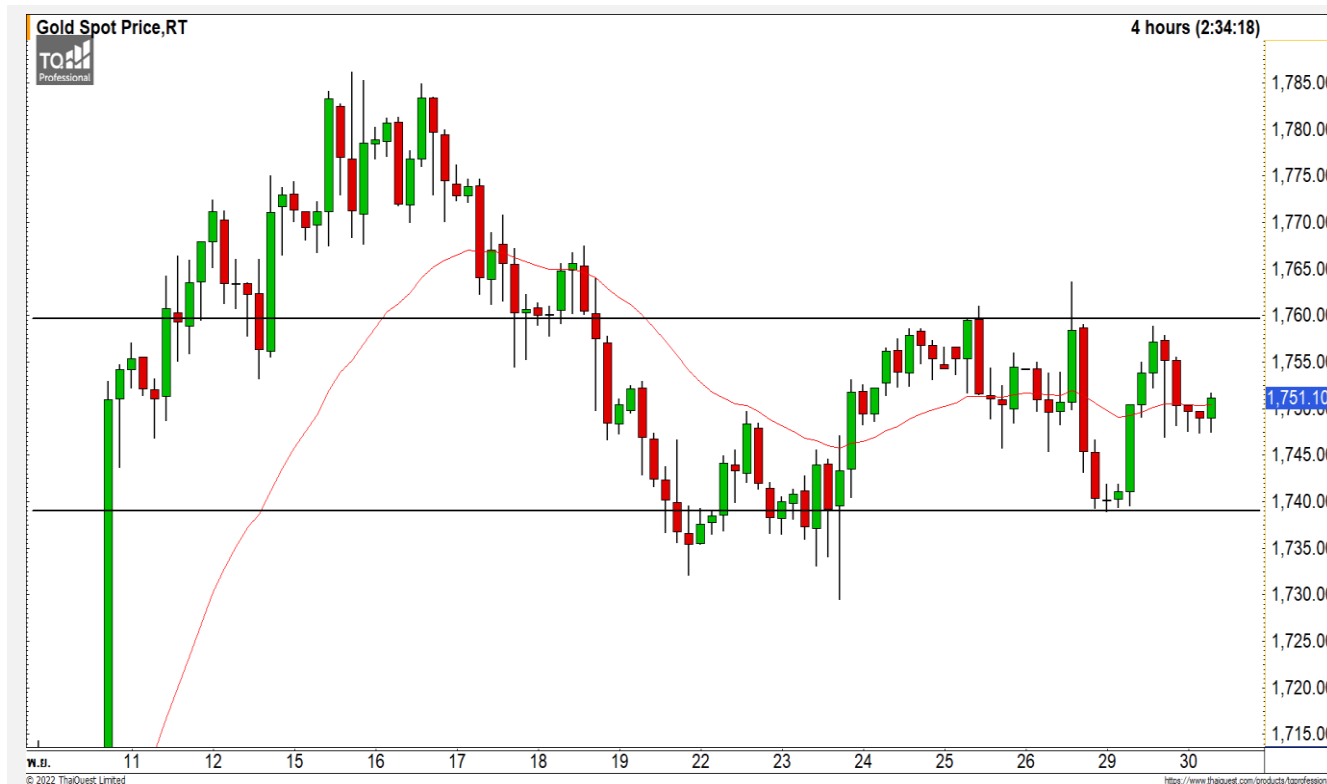
แกว่งตัวออกด้านข้างในกรอบ 1730-1760 ดอลลาร์

ภาพทางเทคนิคราย 240 นาที ค่าคืนที่ผ่านมาราคาทองคำแกว่งตัวในกรอบ 1730-1760 ดอลลาร์เป็นการแกว่งตัวรอเลือกทิศทาง โดยระหว่างที่ราคาทองคำกำลังแกว่งตัวในกรอบดังกล่าว สามารถเล่นรอบในกรอบดังกล่าวได้

คำแนะนำระยะสั้น GOZ22

- พอร์ตวางแนวรอเปิด Short ที่ 1760 ดอลลาร์ วางเป้าหมายทำกำไรที่ 1750 ดอลลาร์ ตัดขาดทุนกรณีทะลุ 1766 ดอลลาร์

วันที่ 29 พ.ย. 2022
กองทุน SPDR คงการถือทองคำ
ไว้ที่ระดับ 908.09 ตัน



	แนวรับ		แนวต้าน		
	1745	1730	1760	1765	
Contracts	Long	Short	Net	YTD	
Institution	4,244	4,375	-131	3,419	
Foreign	18,781	22,354	-3,573	-14,172	
Local	22,844	19,140	3,704	10,753	

DISCLAIMER: รายงานฉบับนี้จัดทำโดยบริษัทหลักทรัพย์ ฟินันเซีย ไซรัส จำกัด (มหาชน) "บริษัท" ข้อมูลที่ปรากฏในรายงานฉบับนี้ถูกจัดทำขึ้นบนพื้นฐานของแหล่งข้อมูลที่เราเชื่อหรือควรเชื่อว่าจะมีความน่าเชื่อถือ และ5ตามบริษัทไม่รับรองความถูกต้องความถูกต้อง อย่างไรก็ตามการดำเนินงานของข้อมูลดังกล่าว ข้อมูลและความคิดเห็นที่ปรากฏอยู่ในรายงานฉบับนี้อาจมีการเปลี่ยนแปลง แก้ไข หรือเพิ่มเติมได้ตลอดเวลาโดยไม่ต้องแจ้งให้ทราบล่วงหน้า บริษัทไม่มีความประสงค์ที่จะชักจูงหรือชี้ชวนให้ผู้ลงทุน ลงทุนซื้อหรือขายหลักทรัพย์ตามที่ปรากฏในรายงานฉบับนี้ รวมทั้งบริษัทไม่ได้รับประกันผลตอบแทนหรือราคาของหลักทรัพย์ตามข้อมูลที่ปรากฏแต่อย่างใด บริษัทจึงไม่รับผิดชอบต่อความเสียหายใดๆ ที่เกิดขึ้นจากการนำข้อมูลหรือความเห็นในรายงานฉบับนี้ไปใช้ไม่ว่ากรณีใดก็ตาม ผู้ลงทุนควรศึกษาข้อมูลและใช้ดุลยพินิจอย่างรอบคอบในการตัดสินใจลงทุน

บริษัทขอสงวนลิขสิทธิ์ในข้อมูลและความคิดเห็นที่ปรากฏอยู่ในรายงานฉบับนี้ ห้ามมิให้ผู้ใดนำข้อมูลและความคิดเห็นในรายงานฉบับนี้ไปใช้ประโยชน์ คัดลอก ตัดแปลง ทำซ้ำ นำออกแสดงหรือเผยแพร่ต่อสาธารณชนไม่ว่าทั้งหมดหรือบางส่วน โดยไม่ได้รับอนุญาตเป็นลายลักษณ์อักษรจากบริษัทล่วงหน้า การลงทุนในหลักทรัพย์มีความเสี่ยง ผู้ลงทุนควรศึกษาข้อมูลและพิจารณาอย่างรอบคอบก่อนการตัดสินใจลงทุน

บริษัทหลักทรัพย์ ฟินันเซีย ไซรัส จำกัด (มหาชน) อาจเป็นผู้ดูแลสภาพคล่อง (Market Maker) และผู้ออกใบสำคัญแสดงสิทธิอนุพันธ์ (Derivative Warrants) บนหลักทรัพย์ AAV, ADVANC, AEONTS, AMATA, ANAN, AOT, AP, BANPU, BBL, BCH, BCP, BCPG, BDMS, BEAUTY, BEC, BEM, BGRIM, BH, BJC, BLAND, BPP, BTS, CBG, CENTEL, CHG, CK, CKP, COM7, CPALL, CPF, CPN, DELTA, DTAC, EA, EGCO, EPG, ERW, ESSO, GFPT, GLOBAL, GPSC, GULF, GUNKUL, HANA, HMPRO, INTUCH, IRPC, IVL, JAS, JMT, KBANK, KCE, KKP, KTB, KTC, LH, MAJOR, MBK, MEGA, MINT, MTC, ORI, OSP, PLANB, PRM, PSH, PSL, PTG, PTT, PTTEP, PTTGC, QH, RATCH, ROBINS, RS, SAWAD, SCB, SCC, SGP, SIRI, SPALI, SPRC, STA, STEC, SUPER, TASCOS, TCAP, THAI, THANI, TISCO, TKN, TMB, TOA, TOP, TPIPP, TRUE, TTW, TU, TVO, WHA และ SET50 Future โดยบริษัทฯ อาจจัดทำบทวิเคราะห์ของหลักทรัพย์อ้างอิงดังกล่าว ดังนั้น นักลงทุนควรศึกษารายละเอียดในหนังสือชี้ชวนของใบสำคัญแสดงสิทธิอนุพันธ์ดังกล่าวก่อนตัดสินใจลงทุน

หมายเหตุ: ประธานกรรมการของบริษัทหลักทรัพย์ ฟินันเซีย ไซรัส จำกัด (มหาชน) ดำรงตำแหน่งเป็นกรรมการของบริษัท ทรู คอร์ปอเรชั่น จำกัด (มหาชน)

Remark : FSS's Chairman is a TRUE's director.