

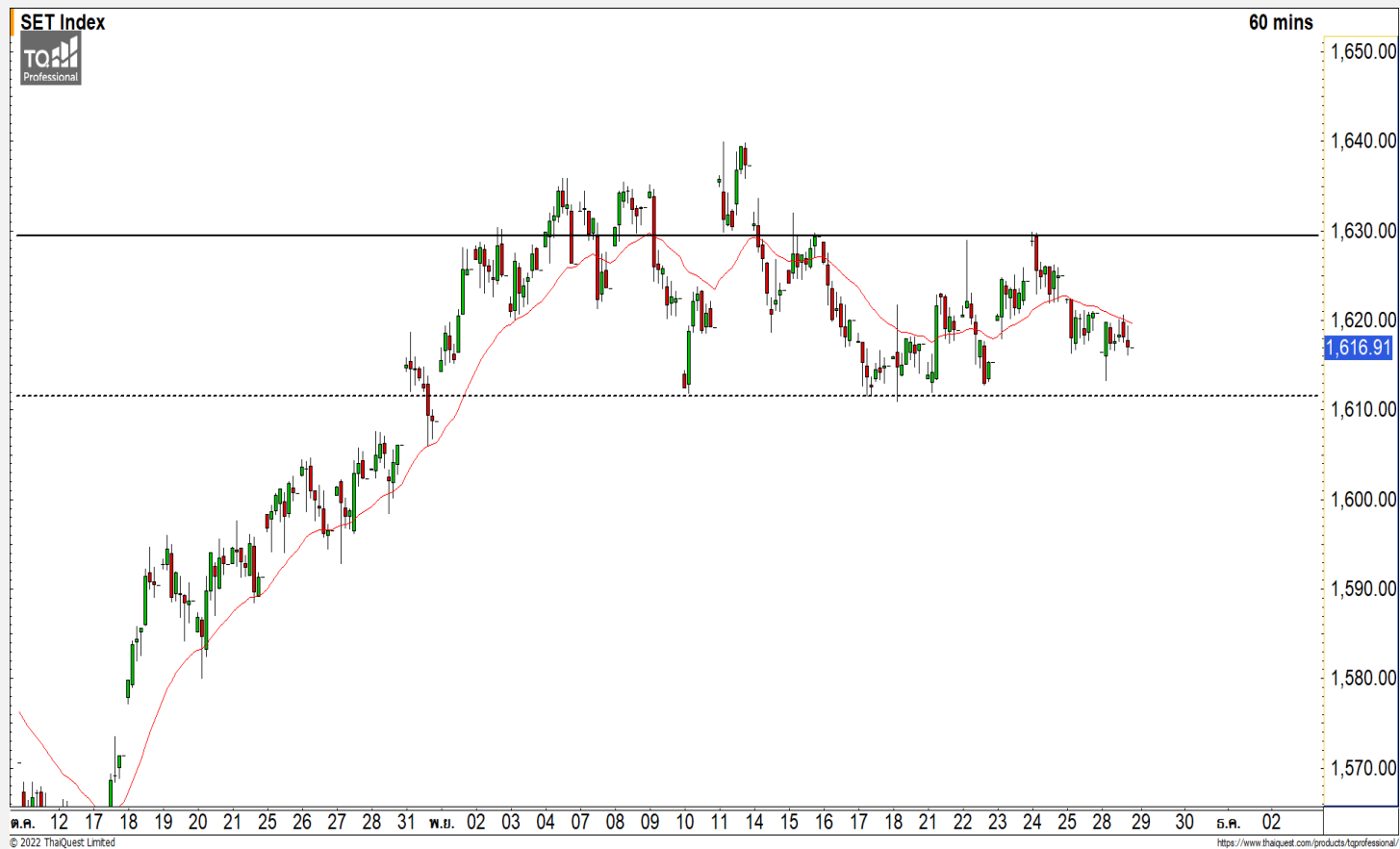


SET INDEX

แกว่งตัวในรอบเดิม
1610-1635 จุด

วานนี้ดัชนีปิดที่ระดับ 1616.91 จุด
(-3.93 จุด)

ภาพทางเทคนิคราย 60 นาที วานนี้ ดัชนีเปิดลงมาจากแนวรับหลักที่ 1610 จุด แต่ยังสามารถประคองตัวให้ไม่หลุดระดับดังกล่าวลงมา ยังคงรักษาทิศทาง Sideway ออกด้านข้างในกรอบ 1610-1635 จุด โดยมองดัชนีกำลังแกว่งตัวในกรอบดังกล่าวเพื่อรอการ Breakout ทางใดทางหนึ่ง ในการเลือกทิศทางในอนาคตอีกครั้ง



Technical Review

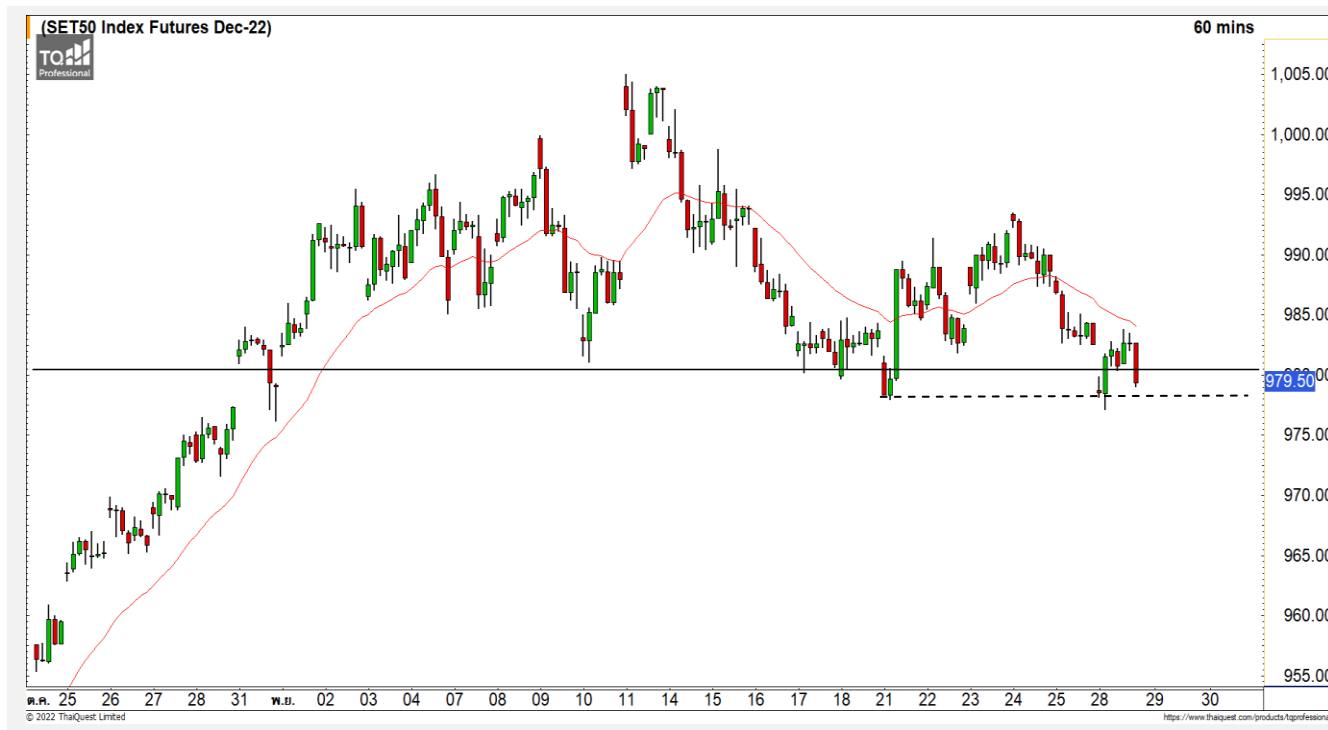
- S50Z22 : พักตัวลงทดสอบแนวรับ 978 จุด และหากหลุดจะพักตัวต่อเนื่องทันที
- Momentum Trading : TIPCO,SC
- Swing Trading : AWC,BRI

แนวรับ	1610	1600
แนวต้าน	1620	1630

ทีมนักวิเคราะห์ จิตรา อมรธรรม
เลขที่ทะเบียน : 014530
FSSIA

ณัฐวุฒิ ศิริแสงชัยกุล
เลขที่ทะเบียน : 057116
02-646-9877

SET50 Index Futures



**พักตัวลงทดสอบแนวรับ 978 จุด และ
หากหลุดจะพักตัวต่อเนื่องทันที**

28 พ.ย. 65 นักลงทุนต่างชาติ Long สุทธิ
16,950 สัญญา

ค่า Basis ของ S50Z22 อยู่ที่ระดับ +0.65 จุด
ภาพทางเทคนิคราย 60 นาที วานนี้ดัชนีพักตัว
ลงหลุดแนวรับ 980 จุดลงมา เริ่มดึงรอบของทิศทางลบ
กลับเข้ามาอีกครั้ง มีแนวรับถัดมาที่ 978 จุด หากหลุด
ระดับดังกล่าวลงมา จะดึงรอบของทิศทางเชิงลบและการ
พักตัวต่อเนื่องกลับเข้ามาทันทีอีกครั้ง วางแนวรับถัดมา
ที่ 972 จุด

	แนวรับ		แนวต้าน		
	978	972	985	990	
Contracts	Long	Short	Net	YTD	
Institution	28,950	30,930	-1,980	-11,069	
Foreign	73,483	56,533	16,950	121,931	
Local	73,111	88,081	-14,970	-110,862	

กลยุทธ์ S50Z22

- พอร์ต Long ต้นทุนที่ 987 จุด ตัดขาดทุนที่ 980 จุดไปแล้ว
- พอร์ตวางแนว Wait and See

PTTEP



	Level 1	Level 2
Support	182	177
Resistance	188	193-195

PTTEP : ราคากำลังพักตัวลงทดสอบแนวรับ 182 บาท หากหลุดระดับดังกล่าวลงมา จะทำให้ทิศทางบวกก่อนหน้านี้ถูกลบลงไป

KBANK



	Level 1	Level 2
Support	141	138
Resistance	146	148.50

KBANK : ราคากำลังพักตัวลงมาที่แนวรับหลัก 141 บาท คาดราคามีโอกาสฟื้นตัวกลับที่ระดับดังกล่าวเนื่องจากทิศทางหลักที่เป็น Sideway

Momentum Trading

TIPCO

Support	9.10
Resistance	9.30/9.45
Stop loss	8.90

คำแนะนำระยะสั้น (BUY)

ราคาปรับตัวขึ้นปิดเหนือแนวต้านแรก ที่ 9.10 บาทด้วยปริมาณการซื้อขายที่หนาแน่น ดึงรอบของการปรับตัวต่อเนื่องระยะสั้นเข้ามาอีกครั้ง วางแนวต้านถัดไปที่ 9.30 บาท



SC

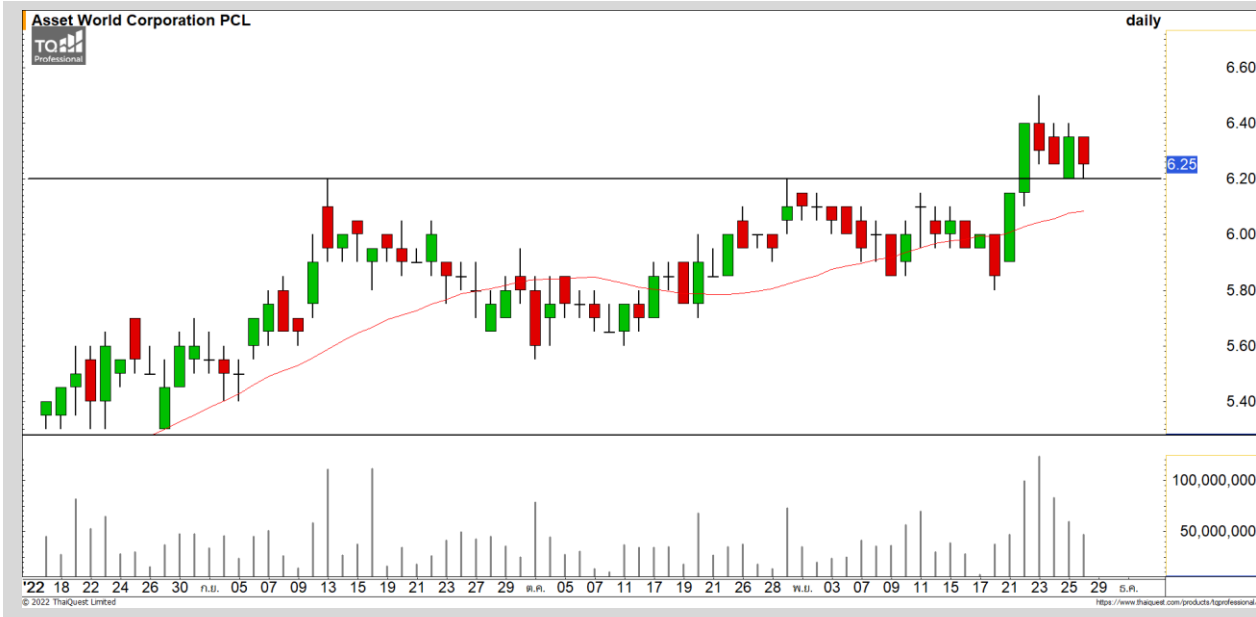
Support	4
Resistance	4.10/4.24
Stop loss	3.86

คำแนะนำระยะสั้น (BUY)

ราคาปรับตัวขึ้นทะลุผ่านแนวต้านหลักที่ 4.00 บาทขึ้นมามีปริมาณการซื้อขายที่หนาแน่น เป็นการดึงรอบของการปรับตัวต่อเนื่องเองกลับเข้ามา วางแนวต้านถัดไปที่ 4.10 บาท



Swing Trading



Support	6.20
Resistance	6.50/6.80
Stop loss	6.00

คำแนะนำระยะสั้น (BUY)

ราคากำลังพักตัวสะสมกำลังลงมาที่แนวรับหลักที่ 6.20 บาท ซึ่งเป็นบริเวณ High ของรอบก่อนหน้านี้ คาดราคามีโอกาสสร้างฐานเพื่อฟื้นตัวกลับที่ระดับดังกล่าว

AWC



Support	9.85
Resistance	10.50
Stop loss	9.60

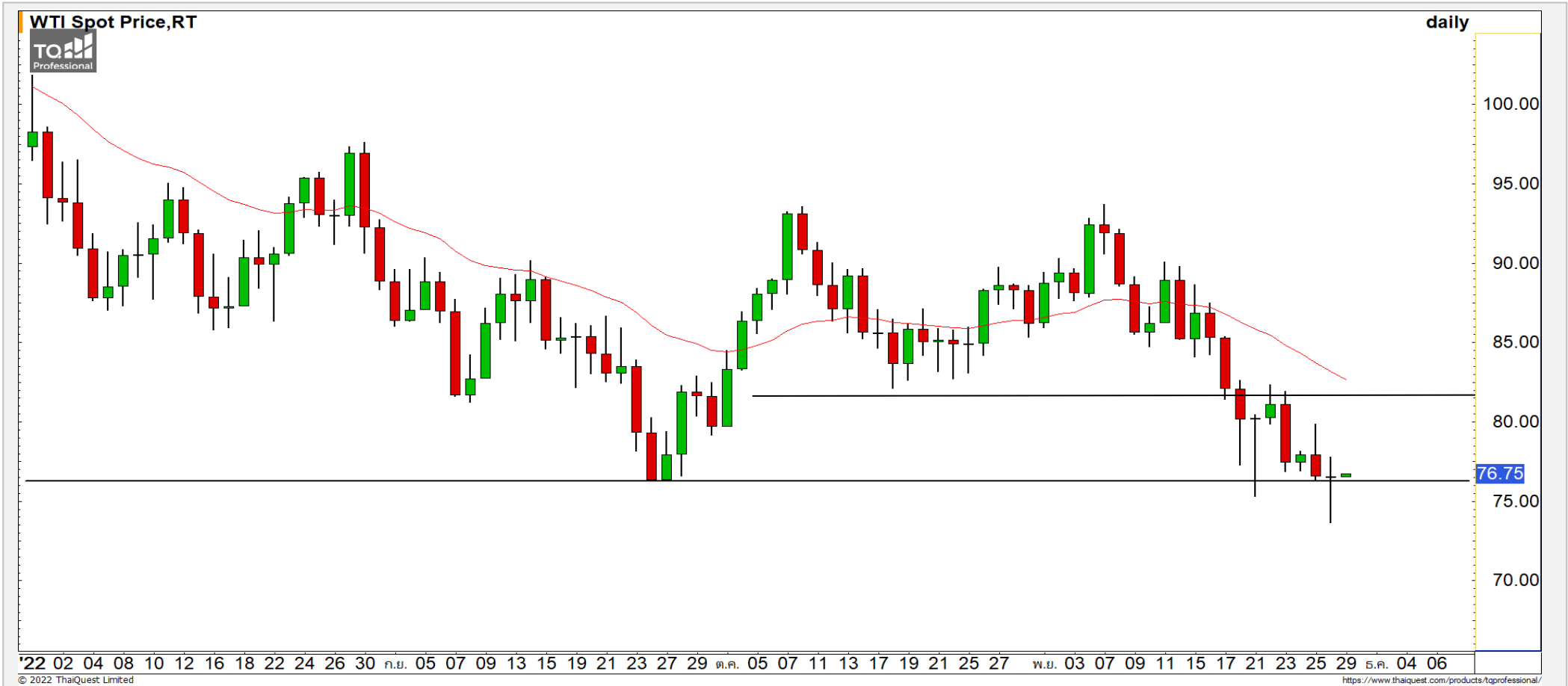
คำแนะนำระยะสั้น (BUY)

ราคากำลังพักตัวลงมาที่แนวรับ Uptrend Line และมีแรงซ็อกกลับเข้ามาหนาแน่น เป็นการดีรอบของการฟื้นตัวระยะสั้นขึ้นทดสอบแนวต้าน 10.50 บาท

BRI

COMMODITY MARKET

Crude Oil (WTI)



แนวรับ	แนวต้าน
76.50	88.50
75	82

ราคาน้ำมันดิบ WTI กำลังพักตัวลงทดสอบแนวรับ 76.50 ดอลลาร์ หากหลุดระดับดังกล่าวลงมาในระดับปิด จะทำให้ทิศทางหลักกลับมาเป็นลบอีกครั้ง

Gold Futures

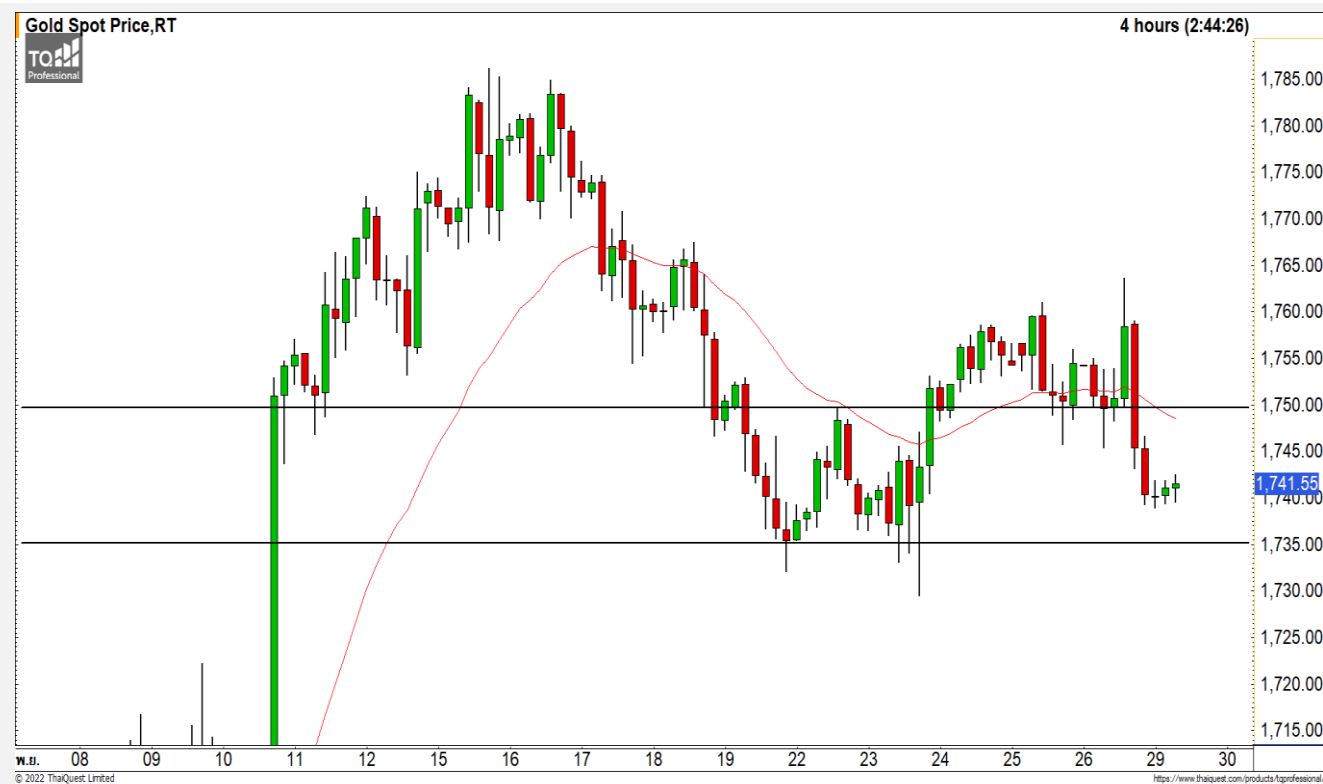
พักตัวลงทดสอบแนวรับ 1735 ดอลลาร์

ภาพทางเทคนิคคราย 240 นาที ค่าคืนที่ผ่านมาราคาทองคำพักตัวลงหลุดแนวรับ 1745 ดอลลาร์ลงมาเริ่มตั้งทิศทางของการพักตัวระยะสั้นลงทดสอบแนวรับ 1735 ดอลลาร์เข้ามาอีกระลอก

คำแนะนำระยะสั้น GOZ22

- พอร์ต Long ที่ 1750 ดอลลาร์ ปิดทำกำไรที่บริเวณ 1760-1765 ดอลลาร์ไปแล้ว

วันที่ 28 พ.ย. 2022
กองทุน SPDR ขายทองคำ 0.87 ตัน
ไว้ที่ระดับ 908.09 ตัน



	แนวรับ		แนวต้าน		
	1750	1740	1765	1770	
	Contracts	Long	Short	Net	YTD
Institution		2,015	1,423	592	3,550
Foreign		13,069	11,502	1,567	-10,599
Local		12,726	14,885	-2,159	7,049

DISCLAIMER: รายงานฉบับนี้จัดทำโดยบริษัทหลักทรัพย์ ฟินันเซีย ไซรัส จำกัด (มหาชน) "บริษัท" ข้อมูลที่ปรากฏในรายงานฉบับนี้ถูกจัดทำขึ้นบนพื้นฐานของแหล่งข้อมูลที่เชื่อว่าหรือควรเชื่อว่ามีคุณภาพเชื่อถือ และ5ความถูกต้อง อย่างไรก็ตามบริษัทไม่รับรองความถูกต้องครบถ้วนของข้อมูลดังกล่าว ข้อมูลและความเห็นที่ปรากฏอยู่ในรายงานฉบับนี้อาจมีการเปลี่ยนแปลง แก้ไข หรือเพิ่มเติมได้ตลอดเวลาโดยไม่ต้องแจ้งให้ทราบล่วงหน้า บริษัทไม่มีความประสงค์ที่จะชักจูงหรือชี้ชวนให้ผู้ลงทุน ลงทุนซื้อหรือขายหลักทรัพย์ตามที่ปรากฏในรายงานฉบับนี้ รวมทั้งบริษัทไม่ได้รับประกันผลตอบแทนหรือราคาของหลักทรัพย์ตามข้อมูลที่ปรากฏแต่อย่างใด บริษัทจึงไม่รับผิดชอบต่อความเสียหายใดๆ ที่เกิดขึ้นจากการนำข้อมูลหรือความเห็นในรายงานฉบับนี้ไปใช้ไม่ว่ากรณีใดก็ตาม ผู้ลงทุนควรศึกษาข้อมูลและใช้ดุลยพินิจอย่างรอบคอบในการตัดสินใจลงทุน

บริษัทขอสงวนลิขสิทธิ์ในข้อมูลและความเห็นที่ปรากฏอยู่ในรายงานฉบับนี้ ห้ามมิให้ผู้ใดนำข้อมูลและความเห็นในรายงานฉบับนี้ไปใช้ประโยชน์ คัดลอก ตัดแปลง ทำซ้ำ นำออกแสดงหรือเผยแพร่ต่อสาธารณชนไม่ว่าทั้งหมดหรือบางส่วน โดยไม่ได้รับอนุญาตเป็นลายลักษณ์อักษรจากบริษัทล่วงหน้า การลงทุนในหลักทรัพย์มีความเสี่ยง ผู้ลงทุนควรศึกษาข้อมูลและพิจารณาอย่างรอบคอบก่อนการตัดสินใจลงทุน

บริษัทหลักทรัพย์ ฟินันเซีย ไซรัส จำกัด (มหาชน) อาจเป็นผู้ดูแลสภาพคล่อง (Market Maker) และผู้ออกใบสำคัญแสดงสิทธิอนุพันธ์ (Derivative Warrants) บนหลักทรัพย์ AAV, ADVANC, AEONTS, AMATA, ANAN, AOT, AP, BANPU, BBL, BCH, BCP, BCPG, BDMS, BEAUTY, BEC, BEM, BGRIM, BH, BJC, BLAND, BPP, BTS, CBG, CENTEL, CHG, CK, CKP, COM7, CPALL, CPF, CPN, DELTA, DTAC, EA, EGCO, EPG, ERW, ESSO, GFPT, GLOBAL, GPSC, GULF, GUNKUL, HANA, HMPRO, INTUCH, IRPC, IVL, JAS, JMT, KBANK, KCE, KKP, KTB, KTC, LH, MAJOR, MBK, MEGA, MINT, MTC, ORI, OSP, PLANB, PRM, PSH, PSL, PTG, PTT, PTTEP, PTTGC, QH, RATCH, ROBINS, RS, SAWAD, SCB, SCC, SGP, SIRI, SPALI, SPRC, STA, STEC, SUPER, TASCOS, TCAP, THAI, THANI, TISCO, TKN, TMB, TOA, TOP, TPIPP, TRUE, TTW, TU, TVO, WHA และ SET50 Future โดยบริษัทฯ อาจจัดทำบทวิเคราะห์ของหลักทรัพย์อ้างอิงดังกล่าว ดังนั้น นักลงทุนควรศึกษารายละเอียดในหนังสือชี้ชวนของใบสำคัญแสดงสิทธิอนุพันธ์ดังกล่าวก่อนตัดสินใจลงทุน

หมายเหตุ: ประธานกรรมการของบริษัทหลักทรัพย์ ฟินันเซีย ไซรัส จำกัด (มหาชน) ดำรงตำแหน่งเป็นกรรมการของบริษัท ทรู คอร์ปอเรชั่น จำกัด (มหาชน)

Remark : FSS's Chairman is a TRUE's director.