

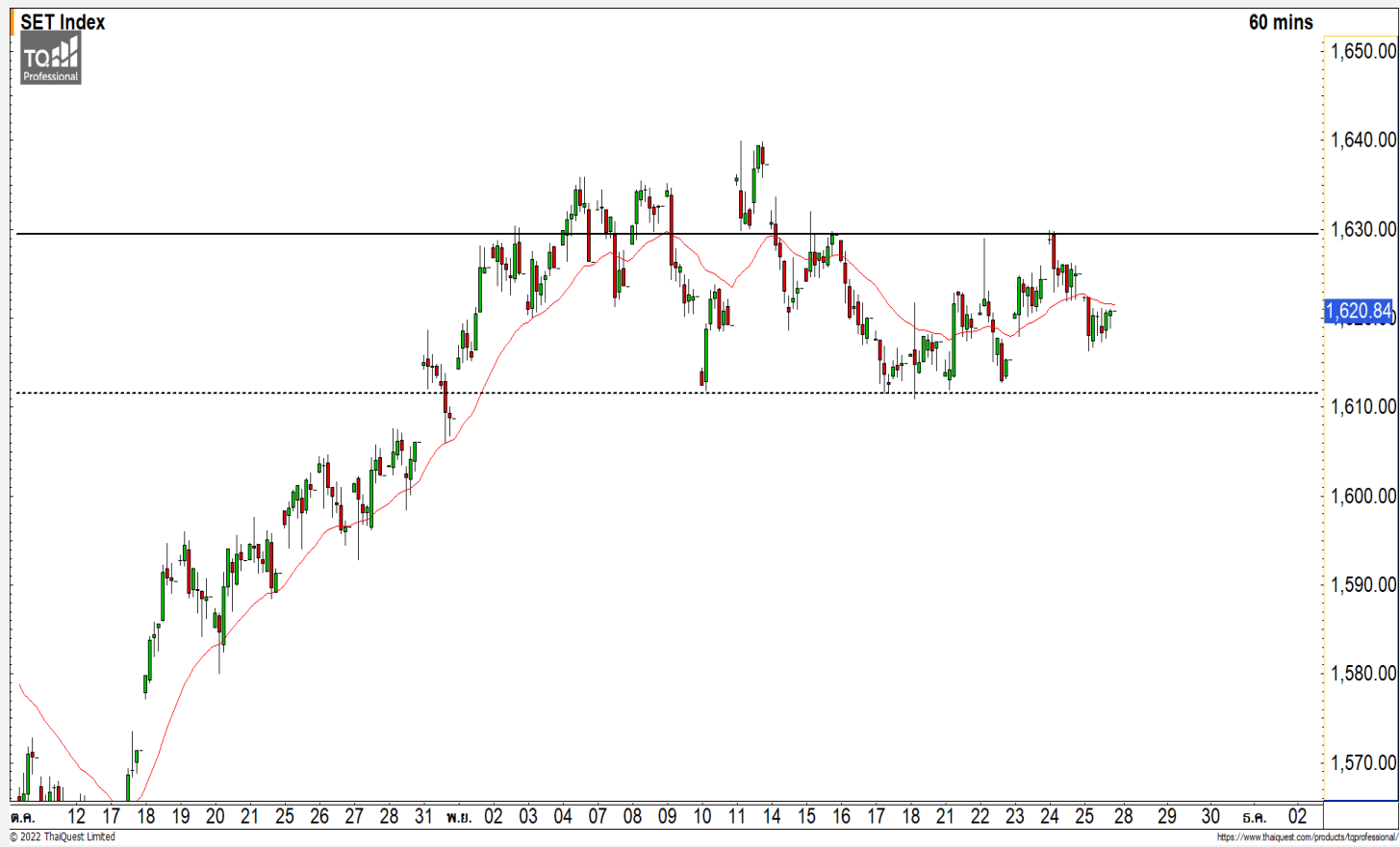


SET INDEX

**แกว่งตัวรอเลือกทิศทางในกรอบ
1610-1635 จุด**

วานนี้ดัชนีปิดที่ระดับ 1620.84 จุด
(-4.12 จุด)

ภาพทางเทคนิคราย 60 นาที
ในช่วงสัปดาห์ที่ผ่านมาดัชนีปรับตัวขึ้นมา
ทดสอบแนวต้าน 1630 จุด แต่ไม่สามารถ
ปรับตัวขึ้นผ่านแนวต้านของกรอบการสะสม
กำลังที่ 1635 จุดขึ้นมาได้ ฉะนั้นดัชนี
กำลังแกว่งตัวเพื่อรอเลือกทิศทางในกรอบ
1610-1635 จุด โดยตราที่ดัชนีสามารถ
ยืนเหนือแนวรับหลักที่ 1610 จุดยังคง
มุมมองทิศทางที่เป็นบวก


Technical Review

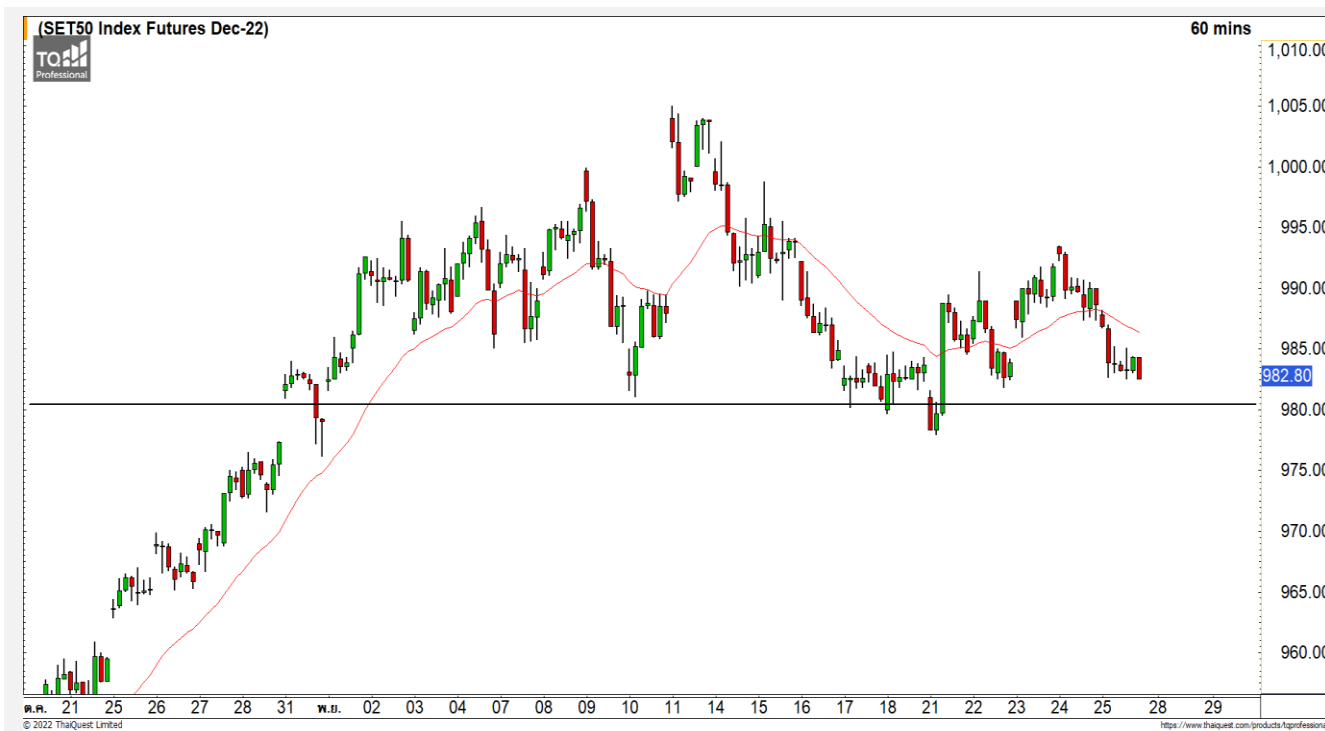
- S50Z22 : หากหลุดแนวรับ 980 จุดลงจะเริ่มมีภาพที่เป็นลบกลับเข้ามา
- Momentum Trading : TKS,SEAFCO
- Swing Trading : PLANB,LH

แนวรับ	1615	1610
แนวต้าน	1630	1635

ทีมนักวิเคราะห์ จิตรา อมรรธรรม
เลขที่ทะเบียน : 014530
FSSIA

ณัฐวุฒิ ศิริแสงชัยกุล
เลขที่ทะเบียน : 057116
02-646-9877

SET50 Index Futures



หากหลุดแนวรับ 980 จุดลงจะเริ่มมีภาพที่เป็นลบกลับเข้ามา

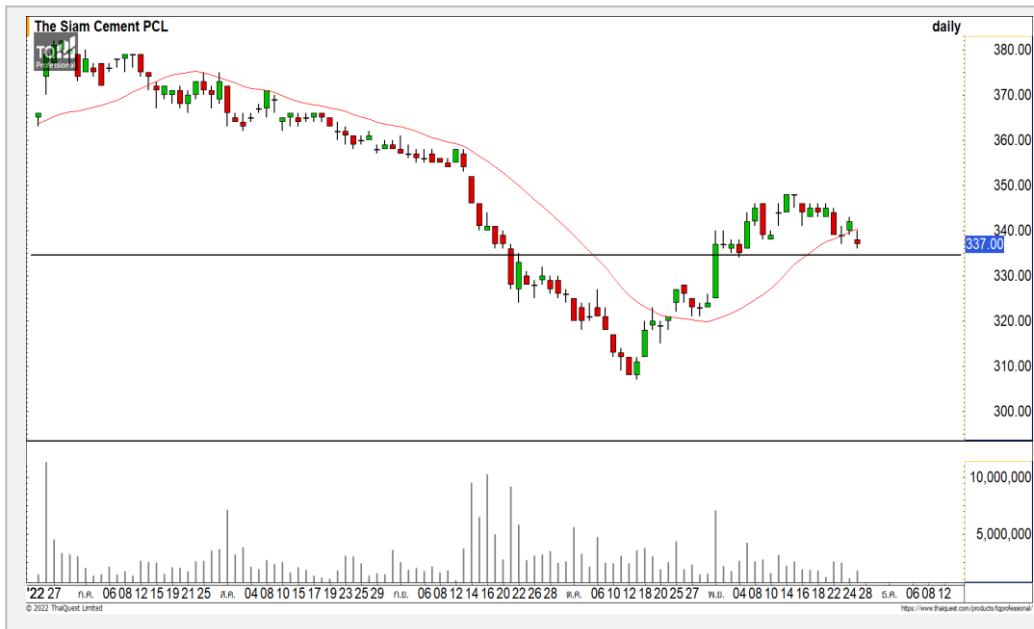
25 พ.ย. 65 นักลงทุนต่างชาติ Short สุทธิ 12,442 สัญญา
 ค่า Basis ของ S50Z22 อยู่ที่ระดับ +0.65 จุด
 ภาพทางเทคนิคราย 60 นาที สปีดอัพที่ผ่านมา ดัชนีพักตัวลงหลุดแนวรับแรกที่ 985 จุดลงมา ทำให้ดัชนีกลับมามีทิศทางที่เป็นการ Sideway ออกด้านข้างอีกครั้ง โดยดัชนีกลับมาแกว่งตัวในกรอบรอเลือกทิศทางช่วง 980-990 จุด โดยตราบที่ดัชนีสามารถยืนเหนือระดับ 980 จุดยังมุมมองดัชนีมีทิศทางที่เป็นบวก

	แนวรับ		แนวต้าน		
	980	975	990	995	
Contracts	Long	Short	Net	YTD	
Institution	31,072	33,364	-2,292	-9,089	
Foreign	43,744	56,186	-12,442	104,981	
Local	88,135	73,401	14,734	-95,892	

กลยุทธ์ S50Z22

- พอร์ต Long ต้นทุนที่ 987 จุด ถือรอทำกำไรที่ 995 จุด ตัดขาดทุนกรณีหลุด 980 จุด

SCC



Level 1 Level 2

Support 335 328

Resistance 348 358

SCC : ราคากำลังพักตัวสะสมกำลังโดยมีแนวรับที่บริเวณ 328-335 บาท คาด
ราคามีโอกาสสร้างฐานเพื่อรอฟื้นตัวกลับที่ระดับดังกล่าว

HANA



Level 1 Level 2

Support 47.50 45.50

Resistance 51 54

HANA : ราคาฟื้นตัวขึ้นไม่ผ่านแนวต้าน 51 บาท ตามที่ได้ประเมินไว้ คาดระยะ
สั้นราคามีโอกาสพักตัวลงสะสมกำลังอีกครั้งนอก โดยวางแนวรับแรกที่ 47.50
บาท

Momentum Trading

TKS

Support | 11.40
Resistance | 12/12.50
Stop loss | 11

คำแนะนำระยะสั้น (BUY)

ราคาหุ้นตัวขึ้นปิดเหนือแนวต้านแรก
ที่ 11.40 บาทด้วยปริมาณการซื้อขายที่
หนาแน่น เป็นการดีรอบของการฟื้นตัวระยะ
สั้นกลับมาอีกครั้ง



SEAFCO

Support | 3.60
Resistance | 3.80/3.90
Stop loss | 3.50

คำแนะนำระยะสั้น (BUY)

ราคาหุ้นตัวขึ้นทะลุผ่านแนวต้านแรก
ที่ 3.60 บาทขึ้นมาด้วยปริมาณการซื้อขายที่
หนาแน่น ดีรอบของการฟื้นตัวระยะสั้นขึ้น
ทดสอบแนวต้านหลักที่ 3.80 บาทและ 3.90
บาท



Swing Trading



Support	7.80
Resistance	8.30
Stop loss	7.40

คำแนะนำระยะสั้น (BUY)

ราคากำลังปรับตัวสะสมกำลังลงมาที่แนวรับหลักที่ 7.80 บาท ซึ่งเป็นจุด Breakout ของรอบนี้ คาดราคามีโอกาสฟื้นตัวที่ระดับดังกล่าว

PLANB



Support	9.20
Resistance	9.50/9.70
Stop loss	9

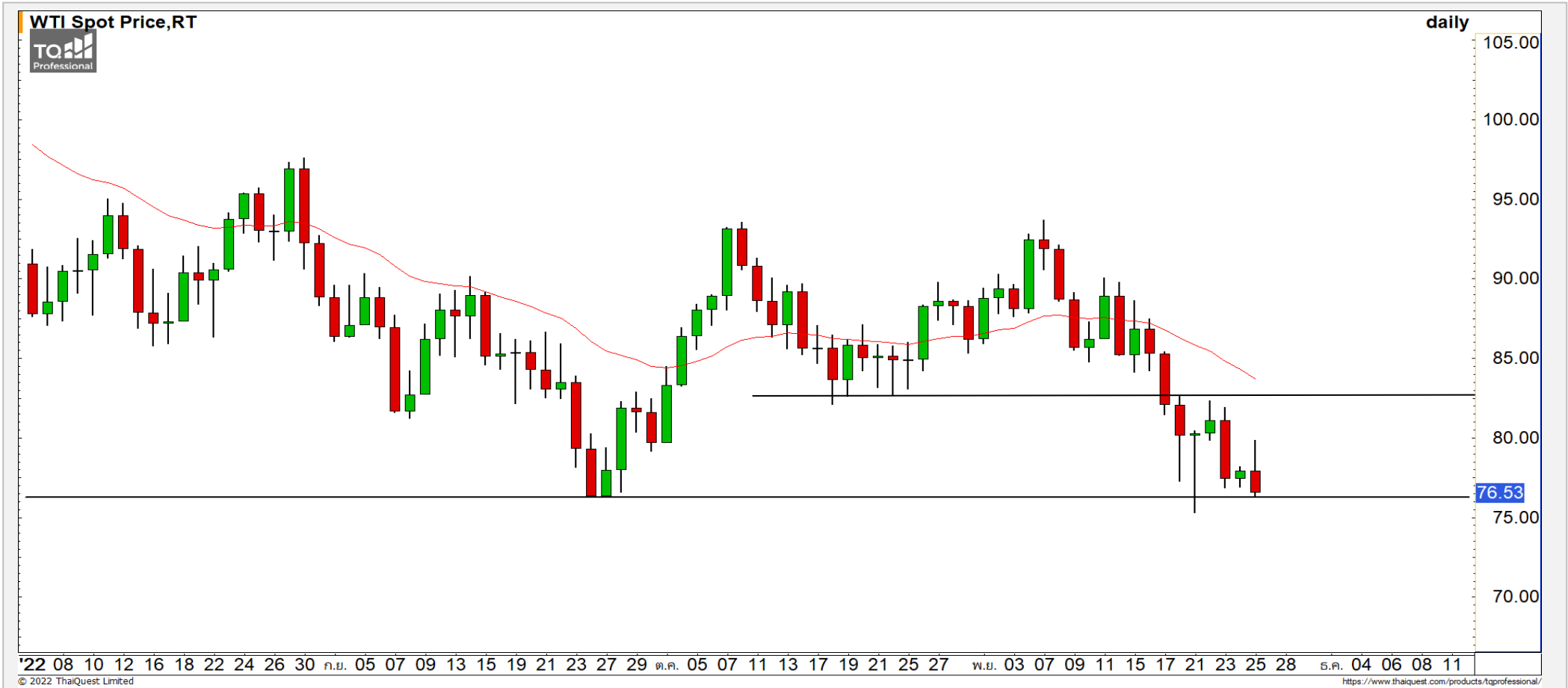
คำแนะนำระยะสั้น (BUY)

ราคากำลังปรับตัวลงมาที่แนวรับ 9.20 บาท มองราคาปรับตัวสะสมกำลังในทิศทางขาขึ้น เป็นจังหวะเข้าสะสมที่ดี วางแนวต้านรอทดสอบที่ 9.50 บาท

LH

COMMODITY MARKET

Crude Oil (WTI)



แนวรับ	แนวต้าน
76.50	88.50
75	82

ราคาน้ำมันดิบ WTI กำลังพักตัวลงทดสอบแนวรับ 76.50 ดอลลาร์ หากหลุดระดับดังกล่าวลงมา จะทำให้ทิศทางหลักกลับมาเป็นลบอีกครั้ง

Gold Futures

กำลังฟื้นตัวระยะสั้นหลังจากที่ไม่หลุดแนวรับ 1750 ดอลลาร์

ภาพทางเทคนิคราย 60 นาที สดส์ปดาร์ห์ที่ผ่านมาราคาทองคำพักตัวลงทดสอบแนวรับ 1750 ดอลลาร์และสามารถประคองตัวไม่หลุดระดับดังกล่าวตามที่ได้ประเมินไว้ มองราคาทองคำยังอยู่ในทิศทางหลักที่เป็นบวก คาดราคาทองคำมีโอกาสฟื้นตัวขึ้นทดสอบแนวต้าน 1760-1765 ดอลลาร์

คำแนะนำระยะสั้น GOZ22

- พอร์ต Long ที่ 1750 ดอลลาร์ ถือรอทำกำไรที่ 1765 ดอลลาร์ ตัดขาดทุนกรณีหลุด 1745 ดอลลาร์

วันที่ 25 พ.ย. 2022
กองทุน SPDR ซื้อทองคำ 2.03 ตัน
ไว้ที่ระดับ 908.96 ตัน



	แนวรับ		แนวต้าน		
	1750	1740	1765	1770	
Contracts	Long	Short	Net	YTD	
Institution	4,060	3,007	1,053	2,958	
Foreign	6,604	9,526	-2,922	-12,166	
Local	9,207	7,338	1,869	9,208	

DISCLAIMER: รายงานฉบับนี้จัดทำโดยบริษัทหลักทรัพย์ ฟินันเซีย ไซรัส จำกัด (มหาชน) "บริษัท" ข้อมูลที่ปรากฏในรายงานฉบับนี้ถูกจัดทำขึ้นบนพื้นฐานของแหล่งข้อมูลที่เชื่อหรือควรเชื่อว่ามีที่น่าเชื่อถือ และอาจถูกต้อง อย่างไรก็ตามบริษัทไม่รับรองความถูกต้องครบถ้วนของข้อมูลดังกล่าว ข้อมูลและความเห็นที่ปรากฏอยู่ในรายงานฉบับนี้อาจมีการเปลี่ยนแปลง แก้ไข หรือเพิ่มเติมได้ตลอดเวลาโดยไม่ต้องแจ้งให้ทราบล่วงหน้า บริษัทไม่มีความประสงค์ที่จะชักจูงหรือชี้ชวนให้ผู้ลงทุน ลงทุนซื้อหรือขายหลักทรัพย์ตามที่ปรากฏในรายงานฉบับนี้ รวมทั้งบริษัทไม่ได้รับประกันผลตอบแทนหรือราคาของหลักทรัพย์ตามข้อมูลที่ปรากฏแต่อย่างใด บริษัทจึงไม่รับผิดชอบความเสียหายใดๆ ที่เกิดขึ้นจากการนำข้อมูลหรือความเห็นในรายงานฉบับนี้ไปใช้ไม่ว่ากรณีใดก็ตาม ผู้ลงทุนควรศึกษาข้อมูลและใช้ดุลยพินิจอย่างรอบคอบในการตัดสินใจลงทุน

บริษัทขอสงวนลิขสิทธิ์ในข้อมูลและความเห็นที่ปรากฏอยู่ในรายงานฉบับนี้ ห้ามมิให้ผู้ใดนำข้อมูลและความเห็นในรายงานฉบับนี้ไปใช้ประโยชน์ คัดลอก ตัดแปลง ทำซ้ำ นำออกแสดงหรือเผยแพร่ต่อสาธารณชนไม่ว่าทั้งหมดหรือบางส่วน โดยไม่ได้รับอนุญาตเป็นลายลักษณ์อักษรจากบริษัทล่วงหน้า การลงทุนในหลักทรัพย์มีความเสี่ยง ผู้ลงทุนควรศึกษาข้อมูลและพิจารณาอย่างรอบคอบก่อนการตัดสินใจลงทุน

บริษัทหลักทรัพย์ ฟินันเซีย ไซรัส จำกัด (มหาชน) อาจเป็นผู้ดูแลสภาพคล่อง (Market Maker) และผู้ออกใบสำคัญแสดงสิทธิอนุพันธ์ (Derivative Warrants) บนหลักทรัพย์ AAV, ADVANC, AEONTS, AMATA, ANAN, AOT, AP, BANPU, BBL, BCH, BCP, BCPG, BDMS, BEAUTY, BEC, BEM, BGRIM, BH, BJC, BLAND, BPP, BTS, CBG, CENTEL, CHG, CK, CKP, COM7, CPALL, CPF, CPN, DELTA, DTAC, EA, EGCO, EPG, ERW, ESSO, GFPT, GLOBAL, GPSC, GULF, GUNKUL, HANA, HMPRO, INTUCH, IRPC, IVL, JAS, JMT, KBANK, KCE, KKP, KTB, KTC, LH, MAJOR, MBK, MEGA, MINT, MTC, ORI, OSP, PLANB, PRM, PSH, PSL, PTG, PTT, PTTEP, PTTGC, QH, RATCH, ROBINS, RS, SAWAD, SCB, SCC, SGP, SIRI, SPALI, SPRC, STA, STEC, SUPER, TASCOS, TCAP, THAI, THANI, TISCO, TKN, TMB, TOA, TOP, TPIPP, TRUE, TTW, TU, TVO, WHA และ SET50 Future โดยบริษัทฯ อาจจัดทำบทวิเคราะห์ของหลักทรัพย์อ้างอิงดังกล่าว ดังนั้น นักลงทุนควรศึกษารายละเอียดในหนังสือชี้ชวนของใบสำคัญแสดงสิทธิอนุพันธ์ดังกล่าวก่อนตัดสินใจลงทุน

หมายเหตุ: ประธานกรรมการของบริษัทหลักทรัพย์ ฟินันเซีย ไซรัส จำกัด (มหาชน) ดำรงตำแหน่งเป็นกรรมการของบริษัท ทรู คอร์ปอเรชั่น จำกัด (มหาชน)

Remark : FSS's Chairman is a TRUE's director.