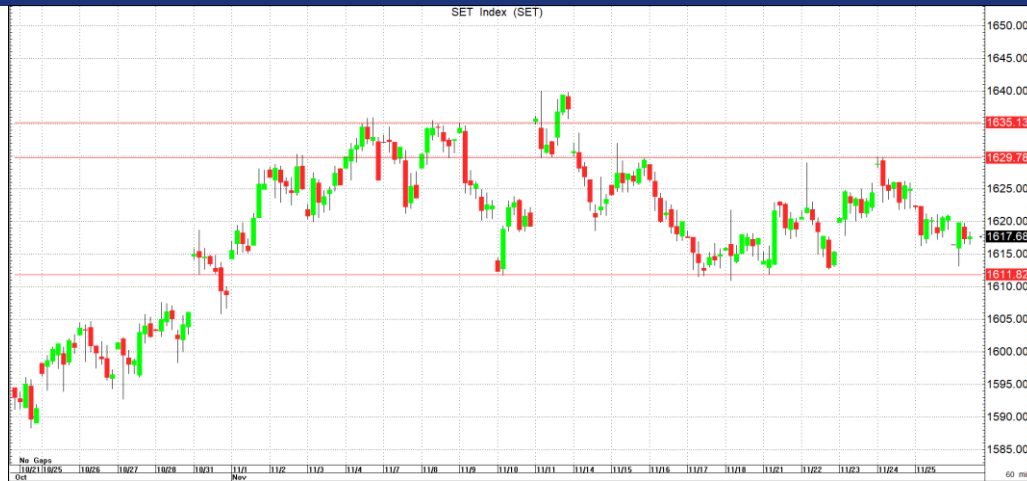


Market Update : ดัชนียังยืนเหนือแนวรับ 1610 จุด ทำให้ภาพยังไม่เป็นลบ



แนวรับ		แนวต้าน	
1610	1600	1630	1635

SET INDEX ภาพทางเทคนิคคราย 60 นาที เชนี้ดัชนียังยืนเหนือแนวรับ 1610 จุด แต่ยังไม่หลุดต่ำกว่า รวมถึงมีแรงซื้อหนุนให้ดัชนีฟื้นเหลือติดลบเพียงเล็กน้อย ภาพรวมจึงยังไม่เป็นลบ ช่วงบ่ายมองดัชนีแกว่ง Sideways รอปัจจัยใหม่หนุน

S50Z22 ภาพทางเทคนิคคราย 60 นาที เชนี้ดัชนียังยืนเหนือแนวรับ 980 จุด ในช่วงเปิดตลาด ก่อนมีแรงซื้อหนุนให้ดัชนีลดช่วงลบ หากช่วงบ่ายยังทรงตัวไม่หลุดต่ำกว่า 980 จุด จะทำให้ทางเทคนิคยังไม่เสียทิศทางและมีโอกาสที่ฟื้นตัวในระยะถัดไป

กลยุทธ์ S50Z22

- พอร์ต Long ต้นทุน 987 จุด ตัดขาดทุนแล้วหลังหลุด 980 จุดช่วงเช้า ทำให้ตอนนี้พอร์ตว่าง แนะนำ Wait and See

แนวรับ		แนวต้าน	
980	977	985	990

Mid-Day Trading



แนวรับ	แนวต้าน	Stop loss
20.80-20.70	21.50-21.60	20.50

JWD : ราคาอยู่เหนือแนวรับขาขึ้น ล่าสุดปรับตัวขึ้นทะลุแนวต้าน 20.70-20.80 บาท มีแนวโน้มขึ้นทดสอบแนวต้าน High เดิมบริเวณ 21.50 บาท



แนวรับ	แนวต้าน	Stop loss
6.80-6.75	7.7.10	6.60

PRM : ราคาพักตัวลงทดสอบจุด Breakout เดิมที่ 6.80 บาทและมีแรงซื้อกลับ หากไม่หลุดต่ำกว่าที่โอกาสฟื้นตัวขึ้นทดสอบ High เดิมได้ในระยะถัดไป

DISCLAIMER: รายงานฉบับนี้จัดทำโดยบริษัทหลักทรัพย์ ฟินันเซีย ไซรัส จำกัด (มหาชน) "บริษัท" ข้อมูลที่ปรากฏในรายงานฉบับนี้ถูกจัดทำขึ้นบนพื้นฐานของแหล่งข้อมูลที่เราเชื่อหรือคิดว่ามีความน่าเชื่อถือ และความถูกต้อง อย่างไรก็ตามบริษัทไม่รับรองความถูกต้องครบถ้วนของข้อมูลดังกล่าว ข้อมูลและความเห็นที่ปรากฏอยู่ในรายงานฉบับนี้อาจมีการเปลี่ยนแปลง แก้ไข หรือเพิ่มเติมได้ตลอดเวลาโดยไม่ต้องแจ้งให้ทราบล่วงหน้า บริษัทไม่มีความประสงค์ที่จะชักจูงหรือชี้ชวนให้ผู้ลงทุน ลงทุนซื้อหรือขายหลักทรัพย์ตามที่ปรากฏในรายงานฉบับนี้ รวมทั้งบริษัทไม่ได้รับประกันผลตอบแทนหรือราคาของหลักทรัพย์ตามข้อมูลที่ปรากฏแต่อย่างใด บริษัทจึงไม่รับผิดชอบต่อความเสียหายใดๆ ที่เกิดขึ้นจากการนำข้อมูลหรือความเห็นในรายงานฉบับนี้ไปใช้ไม่ว่ากรณีใดก็ตาม ผู้ลงทุนควรศึกษาข้อมูลและใช้ดุลยพินิจอย่างรอบคอบในการตัดสินใจลงทุน

บริษัทขอสงวนลิขสิทธิ์ในข้อมูลและความคิดเห็นที่ปรากฏอยู่ในรายงานฉบับนี้ ห้ามมิให้ผู้ใดนำข้อมูลและความคิดเห็นในรายงานฉบับนี้ไปใช้ประโยชน์ คัดลอก ตัดแปลง ทำซ้ำ นำออกแสดงหรือเผยแพร่ต่อสาธารณชนไม่ว่าทั้งหมดหรือบางส่วน โดยไม่ได้รับอนุญาตเป็นลายลักษณ์อักษรจากบริษัทล่วงหน้า การลงทุนในหลักทรัพย์มีความเสี่ยง ผู้ลงทุนควรศึกษาข้อมูลและพิจารณาอย่างรอบคอบก่อนการตัดสินใจลงทุน

บริษัทหลักทรัพย์ ฟินันเซีย ไซรัส จำกัด (มหาชน) อาจเป็นผู้ดูแลสภาพคล่อง (Market Maker) และผู้ออกใบสำคัญแสดงสิทธิอนุพันธ์ (Derivative Warrants) บนหลักทรัพย์ AAV, ADVANC, AEONTS, AMATA, ANAN, AOT, AP, BANPU, BBL, BCH, BCP, BCPG, BDMS, BEAUTY, BEC, BEM, BGRIM, BH, BJC, BLAND, BPP, BTS, CBG, CENTEL, CHG, CK, CKP, COM7, CPALL, CPF, CPN, DELTA, DTAC, EA, EGCO, EPG, ERW, ESSO, GFPT, GLOBAL, GPSC, GULF, GUNKUL, HANA, HMPRO, INTUCH, IRPC, IVL, JAS, JMT, KBANK, KCE, KKP, KTB, KTC, LH, MAJOR, MBK, MEGA, MINT, MTC, ORI, OSP, PLANB, PRM, PSH, PSL, PTG, PTT, PTTEP, PTTGC, QH, RATCH, ROBINS, RS, SAWAD, SCB, SCC, SGP, SIRI, SPALI, SPRC, STA, STEC, SUPER, TASCOS, TCAP, THAI, THANI, TISCO, TKN, TMB, TOA, TOP, TPIPP, TRUE, TTW, TU, TVO, WHA และ SET50 Future โดยบริษัท อาจจัดทำบทวิเคราะห์ของหลักทรัพย์อ้างอิงดังกล่าว ดังนั้น นักลงทุนควรศึกษารายละเอียดในหนังสือชี้ชวนของใบสำคัญแสดงสิทธิอนุพันธ์ดังกล่าวก่อนตัดสินใจลงทุน