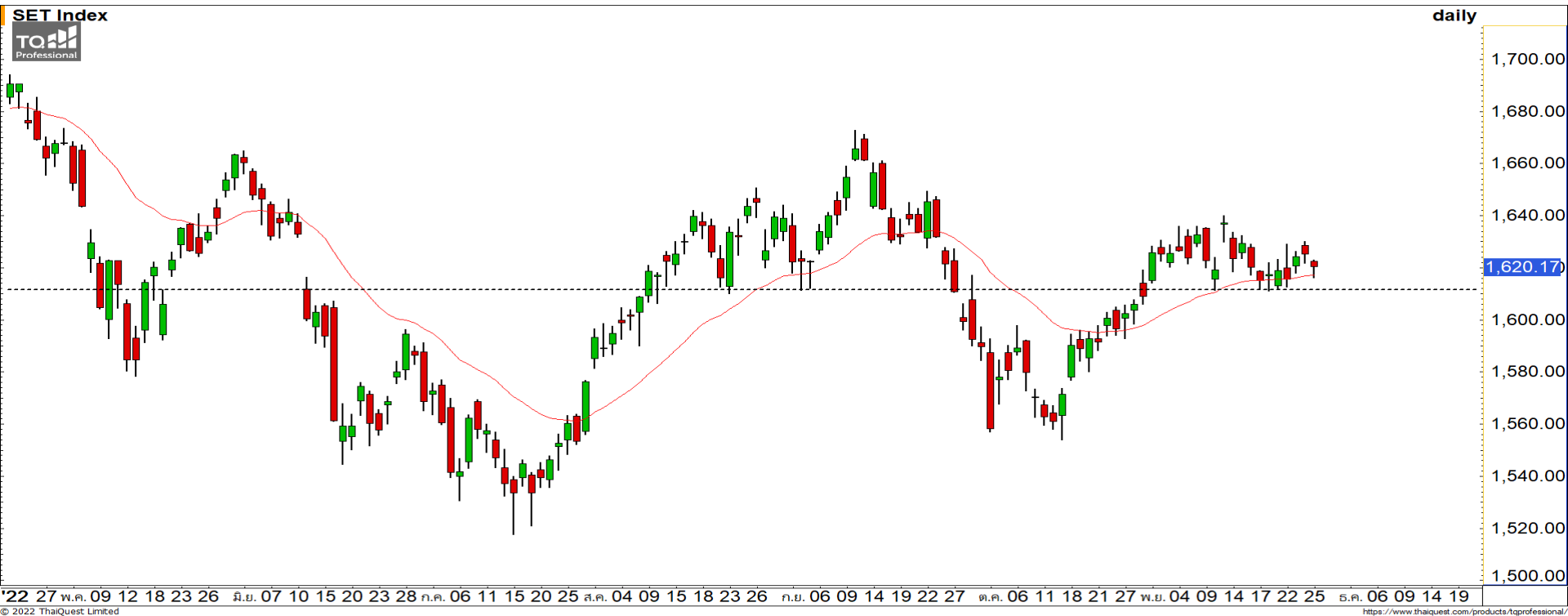


# Weekly Keys

## SET INDEX : มุมมองสัปดาห์หน้า



### หากหลุดแนวรับ 1610 จดลงมา จะเริ่มดึงภาพเชิงลบระยะสั้นเข้ามา

สัปดาห์นี้ดัชนีพักตัวลงมาสร้างฐานที่บริเวณแนวรับหลักที่ 1610 จุด ซึ่งเป็นการรักษาทิศทางหลักที่เป็นบวกไว้ได้ มองตราบที่ดัชนียังสามารถยืนไม่หลุดแนวรับ 1610 จุด ทิศทางในสัปดาห์หน้าจะยังเป็นการสร้างฐานเพื่อสะสมกำลังในการฟื้นตัวขึ้นต่อในอนาคต แต่หากดัชนีหลุดแนวรับ 1610 จดลงมา จะดึงภาพลบระยะสั้นกลับเข้ามาอีกครั้ง

ทีมนักวิเคราะห์ : จิตรา อมรรธรรม เลขที่ทะเบียน : 014530 FSSIA, อนุรักษ์ ศิริแสงชัยกุล เลขที่ทะเบียน : 057116 โทร. : 02-646-9877 25 November 2022

## S50Z22

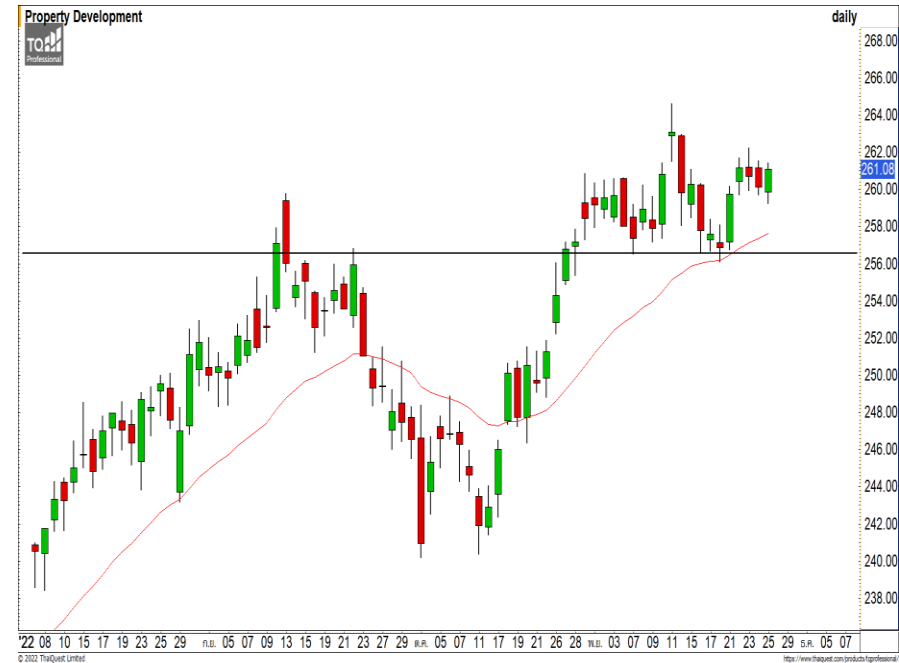
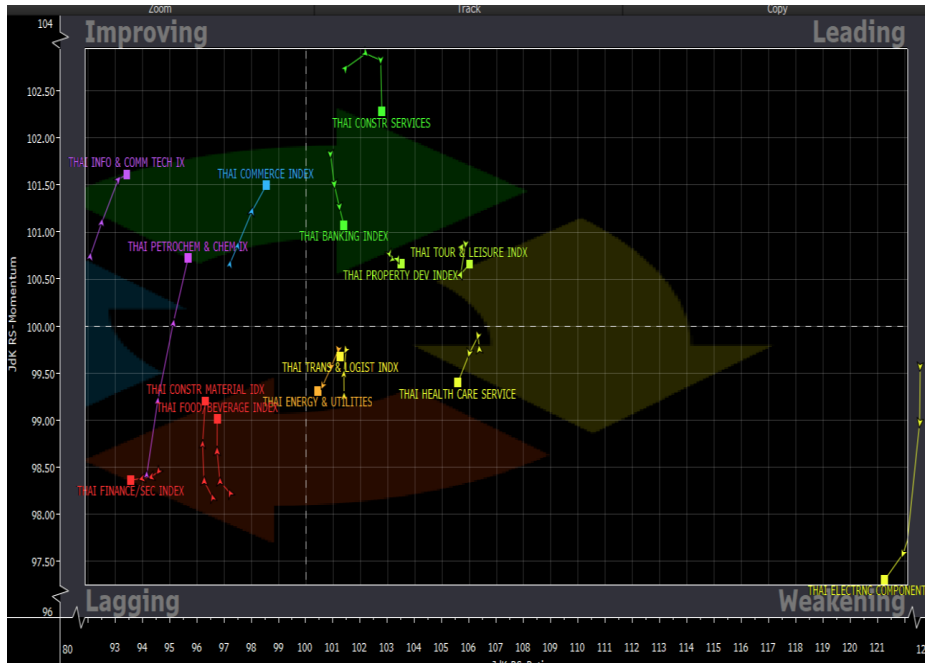
**แนวรับ : 980/975**  
**แนวต้าน : 990/995**

S50Z22 : ภาพทางเทคนิคสัปดาห์นี้ดัชนีสร้างฐานที่บริเวณแนวรับ 980 จุด ประคองภาพบวกในทิศทางหลักไว้ได้ แต่หากดัชนีหลุดระดับดังกล่าวลง มาจะเริ่มดึงทิศทางลบให้กลับเข้ามาอีกครั้ง

- พอร์ต Long ต้นทุนที่ 980 จุด ถือรอทำกำไรที่ 988 จุด ตัดขาดทุนกรณีหลุด 975 จุด



## Sector Analysis



- กลุ่มที่น่าตลาดในช่วงนี้ได้แก่ BANK, TOUR, PROP และ CONS
- กลุ่มที่พักตัวลงมาที่โซน Weakening ได้แก่ ENER และ ETRON ส่วน TRANS เริ่มมีการฟื้นตัวที่ต่อเนื่อง
- กลุ่มที่ฟื้นตัวขึ้นในโซน Improving ได้แก่ ICT, PETRO และ COMM โดย PETRO ฟื้นตัวได้ดีที่สุด
- กลุ่มที่อ่อนแอกว่าตลาดได้แก่ CONMAT และ FOOD ส่วน FIN สัปดาห์นี้ยังพักตัวต่อเนื่อง

**พัฒนาอสังหาริมทรัพย์** สัปดาห์นี้ดัชนีกลุ่มกำลังฟื้นตัวขึ้น โดยประคองตัวไม่หลุดแนวรับแรกที่ 256 จุด เป็นการแสดงถึงทิศทางหลักที่เป็รขาขึ้น คาดดัชนีมีโอกาสฟื้นตัวต่อเนื่องวางแนวต้านถัดไปที่ 264 จุด

## Weekly Trading

### AWC

แนวรับ

แนวต้าน

6.20/6

6.50/6.80

ในสัปดาห์นี้ดัชนีปรับตัวขึ้นสร้างจุดสูงสุดใหม่ในรอบปีได้ และกำลังพักตัวสลับลงมา มองเป็นจังหวะเข้าสะสมที่ดี เนื่องจากทิศทางหลักขาขึ้น วางแนวต้านที่ 6.50 บาทและ 6.80 บาท



### MBK

แนวรับ

แนวต้าน

17.60/17

18.30/18.70

ราคากำลังพักตัวลงมาสร้างฐานที่ 17.60 บาทซึ่งเป็นบริเวณ High ของรอบที่ผ่านมา คาดราคาสะสมกำลังในการปรับตัวกลับขึ้นไปตามทิศทางเดิมขาขึ้น เป็นจังหวะเข้าสะสมที่ดี

**DISCLAIMER:** รายงานฉบับนี้จัดทำโดยบริษัทหลักทรัพย์ ฟินันเซีย ไซรัส จำกัด (มหาชน) “บริษัท” ข้อมูลที่ปรากฏในรายงานฉบับนี้ถูกจัดทำขึ้นบนพื้นฐานของแหล่งข้อมูลที่เราเชื่อหรือคิดว่ามีความน่าเชื่อถือ และ/หรือมีความถูกต้อง อย่างไรก็ตามบริษัทไม่รับรองความถูกต้องครบถ้วนของข้อมูลดังกล่าว ข้อมูลและความเห็นที่ปรากฏอยู่ในรายงานฉบับนี้อาจมีการเปลี่ยนแปลง แก้ไข หรือเพิ่มเติมได้ตลอดเวลาโดยไม่ต้องแจ้งให้ทราบล่วงหน้า บริษัทไม่มีความประสงค์ที่จะชักจูงหรือชี้ชวนให้ผู้ลงทุน ลงทุนซื้อหรือขายหลักทรัพย์ตามที่ปรากฏในรายงานฉบับนี้ รวมทั้งบริษัทไม่ได้รับประกันผลตอบแทนหรือราคาของหลักทรัพย์ตามข้อมูลที่ปรากฏแต่อย่างใด บริษัทจึงไม่รับผิดชอบต่อความเสียหายใดๆ ที่เกิดขึ้นจากการนำข้อมูลหรือความเห็นในรายงานฉบับนี้ไปใช้ไม่ว่ากรณีใดก็ตาม ผู้ลงทุนควรศึกษาข้อมูลและใช้ดุลยพินิจอย่างรอบคอบในการตัดสินใจลงทุน

บริษัทขอสงวนลิขสิทธิ์ในข้อมูลและความเห็นที่ปรากฏอยู่ในรายงานฉบับนี้ ห้ามมิให้ผู้ใดนำข้อมูลและความเห็นในรายงานฉบับนี้ไปใช้ประโยชน์ คัดลอก ตัดแปลง ทำซ้ำ นำออกแสดงหรือเผยแพร่ต่อสาธารณชนไม่ว่าทั้งหมดหรือบางส่วน โดยไม่ได้รับอนุญาตเป็นลายลักษณ์อักษรจากบริษัทล่วงหน้า การลงทุนในหลักทรัพย์มีความเสี่ยง ผู้ลงทุนควรศึกษาข้อมูลและพิจารณาอย่างรอบคอบก่อนการตัดสินใจลงทุน

บริษัทหลักทรัพย์ ฟินันเซีย ไซรัส จำกัด (มหาชน) อาจเป็นผู้ดูแลสภาพคล่อง (Market Maker) และผู้ออกใบสำคัญแสดงสิทธิอนุพันธ์ (Derivative Warrants) บนหลักทรัพย์ AAV, ADVANC, AEONTS, AMATA, ANAN, AOT, AP, BANPU, BBL, BCH, BCP, BCPG, BDMS, BEAUTY, BEC, BEM, BGRIM, BH, BJC, BLAND, BPP, BTS, CBG, CENTEL, CHG, CK, CKP, COM7, CPALL, CPF, CPN, DELTA, DTAC, EA, EGCO, EPG, ERW, ESSO, GFPT, GLOBAL, GPSC, GULF, GUNKUL, HANA, HMPRO, INTUCH, IRPC, IVL, JAS, JMT, KBANK, KCE, KKP, KTB, KTC, LH, MAJOR, MBK, MEGA, MINT, MTC, ORI, OSP, PLANB, PRM, PSH, PSL, PTG, PTT, PTTEP, PTTGC, QH, RATCH, ROBINS, RS, SAWAD, SCB, SCC, SGP, SIRI, SPALI, SPRC, STA, STEC, SUPER, TASCO, TCAP, THAI, THANI, TISCO, TKN, TMB, TOA, TOP, TPIPP, TRUE, TTW, TU, TVO, WHA และ SET50 Future โดยบริษัทฯ อาจจัดทำบทวิเคราะห์ของหลักทรัพย์อ้างอิงดังกล่าวนี้ ดังนั้น นักลงทุนควรศึกษารายละเอียดในหนังสือชี้ชวนของใบสำคัญแสดงสิทธิอนุพันธ์ดังกล่าวก่อนตัดสินใจลงทุน