

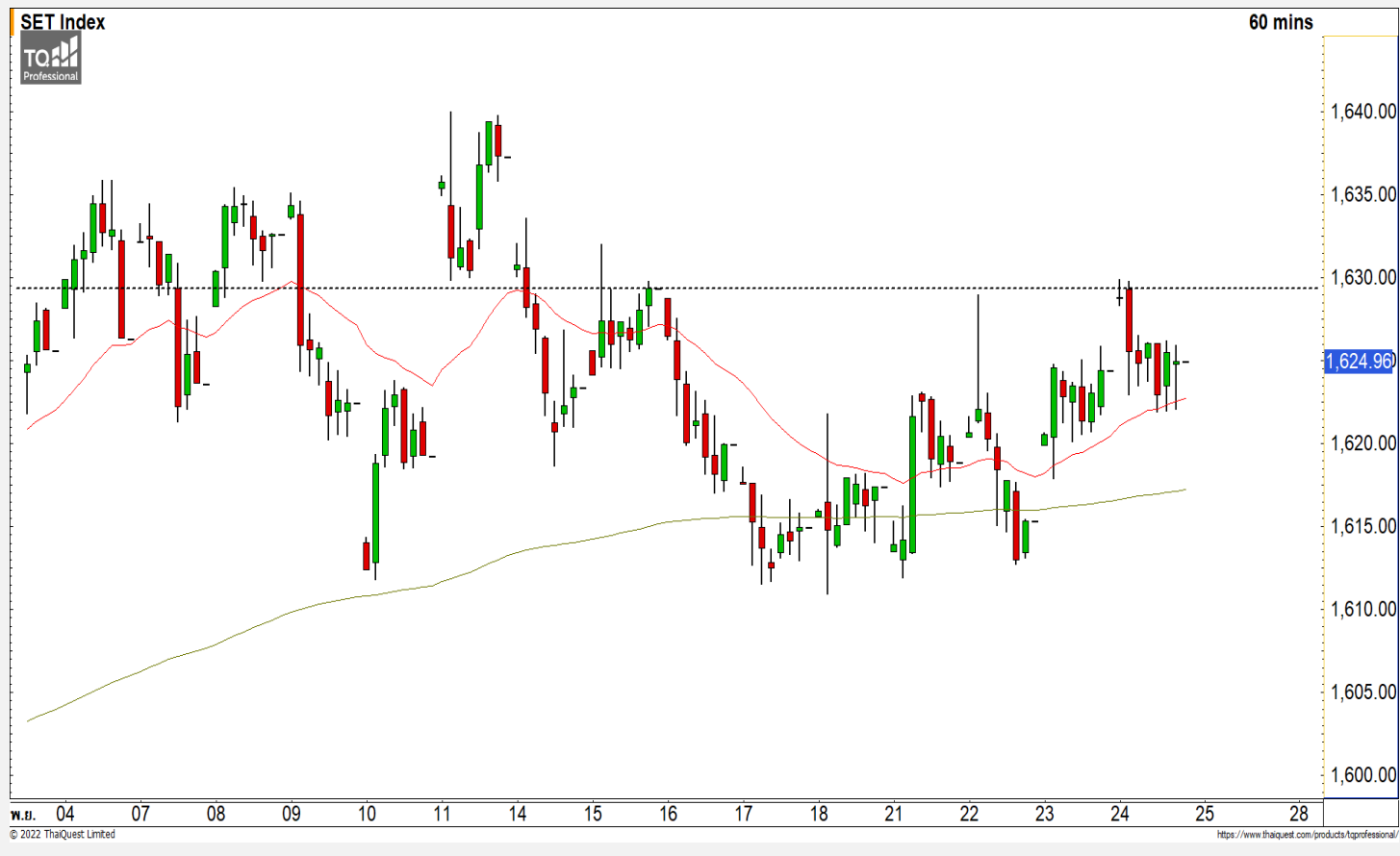


## SET INDEX

**แกว่งตัว Sideway ถึง  
Sideway Up**

วานนี้ดัชนีปิดที่ระดับ 1624.96 จุด  
(+0.56 จุด)

ภาพทางเทคนิคราย 60 นาที วานนี้ดัชนีปรับตัวขึ้นมาทดสอบแนวต้าน 1630 จุด โดยการปรับตัวของดัชนีอ่อนแอกว่าที่คาด เนื่องจากดัชนีปรับตัวขึ้นไม่ผ่านแนวต้านแรกที่ 1630 จุด และพักตัวลงมาประกอบตัวไม่หลุดแนวรับแรกที่ 1625 จุด ยังรักษาทิศทางการแกว่งตัว Sideway Up ไว้ได้


**Technical Review**

- S50Z22 : ปรับตัวต่อเนื่องระยะสั้นขึ้นทดสอบแนวต้าน 995 จุด
- Momentum Trading : AUCTION, MAJOR
- Swing Trading : NOBLE, HMPRO

แนวรับ	1620	1615
แนวต้าน	1630	1635

# SET50 Index Futures



## ฟื้นตัวต่อเนื่องระยะสั้นขึ้นทดสอบแนวต้าน 995 จุด

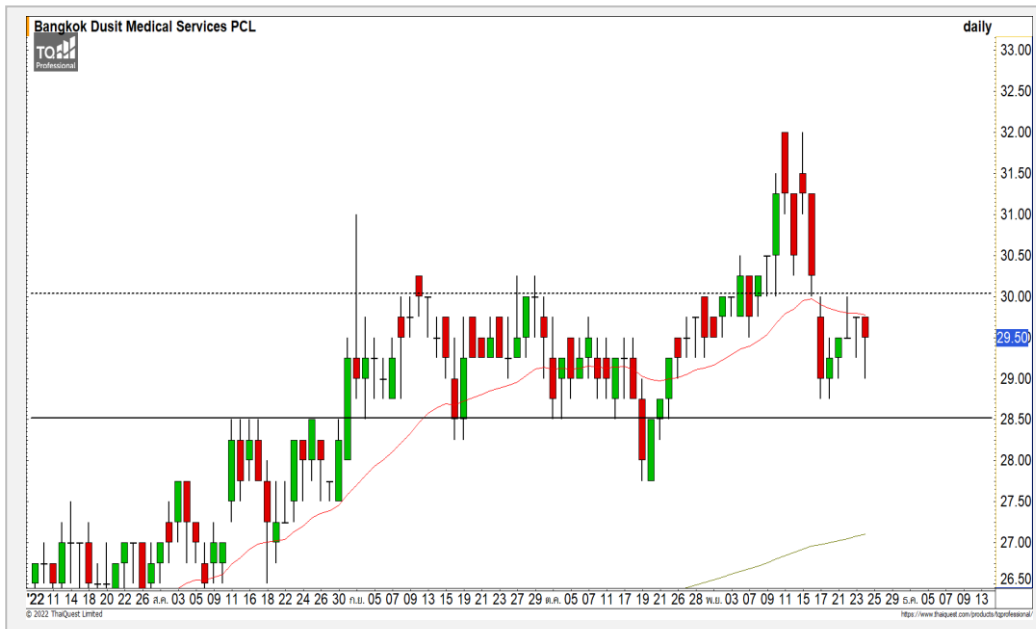
24 พ.ย. 65 นักลงทุนต่างชาติ Short สุทธิ 12,996 สัญญา  
 ค่า Basis ของ S50Z22 อยู่ที่ระดับ +0.65 จุด  
 ภาพทางเทคนิคราย 60 นาที วานนี้ดัชนีฟื้นตัวขึ้นมาไม่ถึงแนวต้านแรกที่ 995 จุด เป็นการฟื้นตัวที่อ่อนแรงกว่าที่คาดไว้ โดยการพักตัวลงมาของดัชนียังประคองตัวเหนือแนวรับแรกที่ 985 จุด มองดัชนียังอยู่ในรอบของการแกว่งตัวในกรอบ Sideway Up วางแนวต้านรอทดสอบวันนี้ที่ 995 จุด

	แนวรับ		แนวต้าน		
	985	980	995	1000	
Contracts	Long	Short	Net	YTD	
Institution	29,791	28,421	1,370	-6,797	
Foreign	47,659	60,655	-12,996	117,423	
Local	81,618	69,992	11,626	-110,626	

## กลยุทธ์ S50Z22

- พอร์ต Long ต้นทุนที่ 987 จุด ถือรอทำกำไรที่ 995 จุด ตัดขาดทุนกรณีหลุด 980 จุด

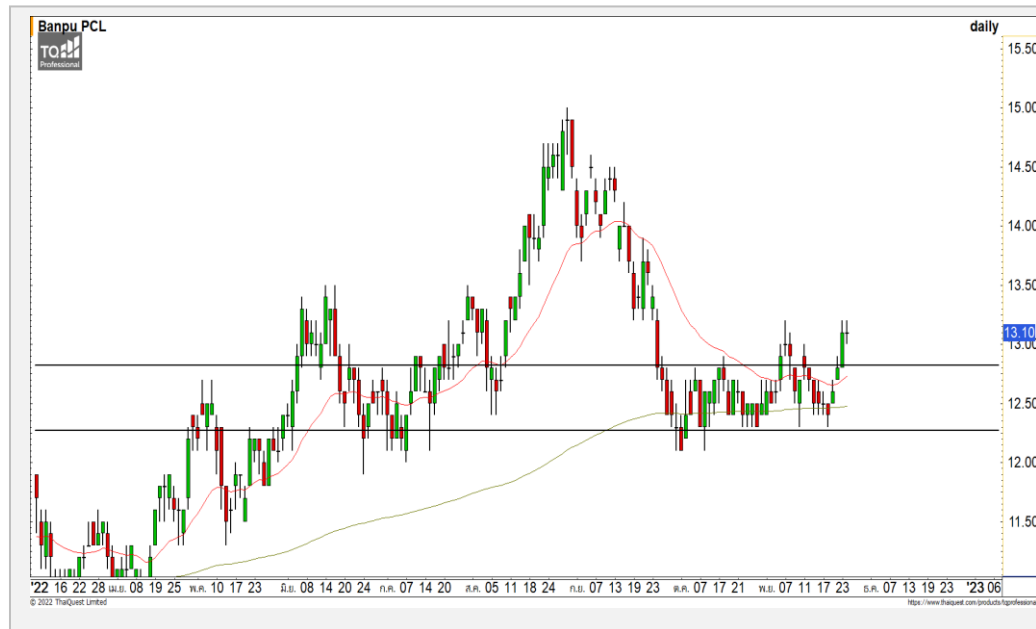
## BDMS



	Level 1	Level 2
<b>Support</b>	28.50	27.50
<b>Resistance</b>	30.50	32

**BDMS** : ราคากำลังอยู่ในรอบของการแกว่งตัวออกด้านข้างเพื่อสร้างฐานสะสมกำลัง โดยวางกรอบของการแกว่งตัวช่วง 28.50-30.50 บาท

## BANPU



	Level 1	Level 2
<b>Support</b>	12.80	12.30
<b>Resistance</b>	13.30	13.70

**BANPU** : ราคาฟื้นตัวขึ้นผ่านแนวต้าน 12.80 บาท เริ่มดึงทิศทางเชิงบวกระยะสั้นกลับเข้ามาอีกครั้ง วางแนวต้านแรกที่ 13.30 บาท

# Momentum Trading

## AUCT

<b>Support</b>	10.20
<b>Resistance</b>	10.60
<b>Stop loss</b>	9.85

### คำแนะนำระยะสั้น (BUY)

ราคาหุ้นตัวขึ้นปิดเหนือแนวต้านหลักที่ 10.20 บาท ด้วยปริมาณการซื้อขายที่หนาแน่น ดึงรอบของการปรับตัวต่อเนื่องเข้ามา วางแนวต้านถัดไปที่ 10.60 บาท

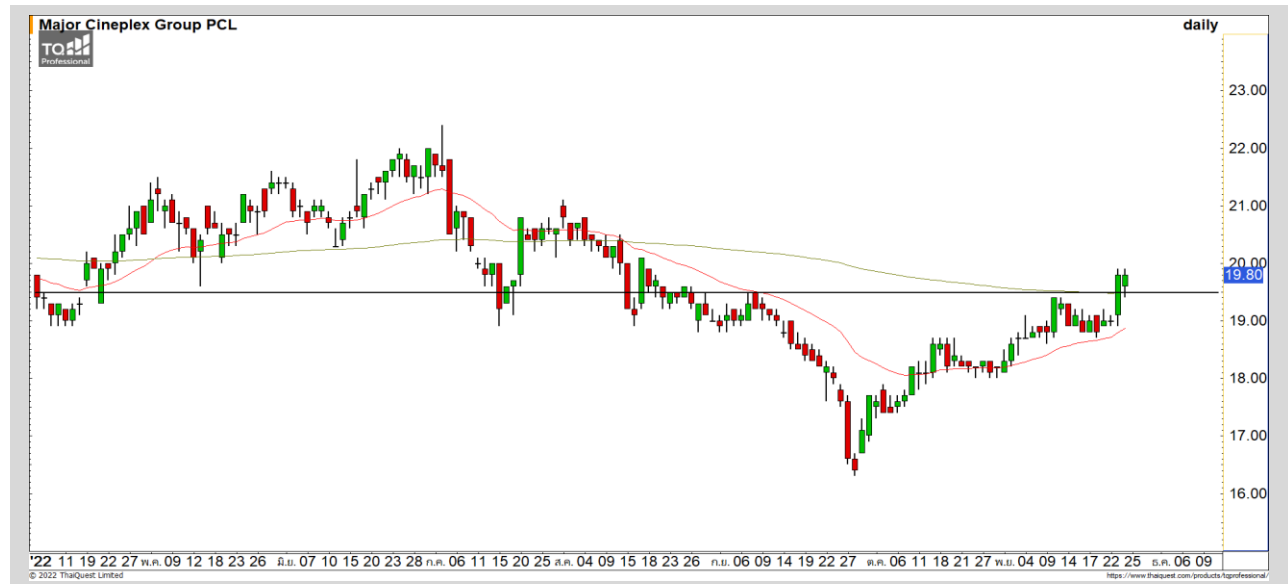


## MAJOR

<b>Support</b>	19.50
<b>Resistance</b>	20/20.50
<b>Stop loss</b>	19

### คำแนะนำระยะสั้น (BUY)

ราคาประคองตัวอยู่เหนือแนวรับ 19.50 บาท ซึ่งเป็นเส้นค่าเฉลี่ย 200 วัน ภาพหลักเริ่มต้นกลับมาเป็นขาขึ้นอีกครั้ง วางแนวต้านถัดไปที่ 20 บาท



# Swing Trading



<b>Support</b>	14.30
<b>Resistance</b>	14.90
<b>Stop loss</b>	14

## คำแนะนำระยะสั้น (BUY)

ราคากำลังปรับตัวสะสมกำลังลงมาถึงแนวรับหลักที่ 14.30 บาท คาดราคามีโอกาสเกิด Technical Rebound ที่บริเวณดังกล่าว วางแนวต้านรอทดสอบที่ 14.90 บาท

HMPRO



<b>Support</b>	4.60
<b>Resistance</b>	5
<b>Stop loss</b>	4.50

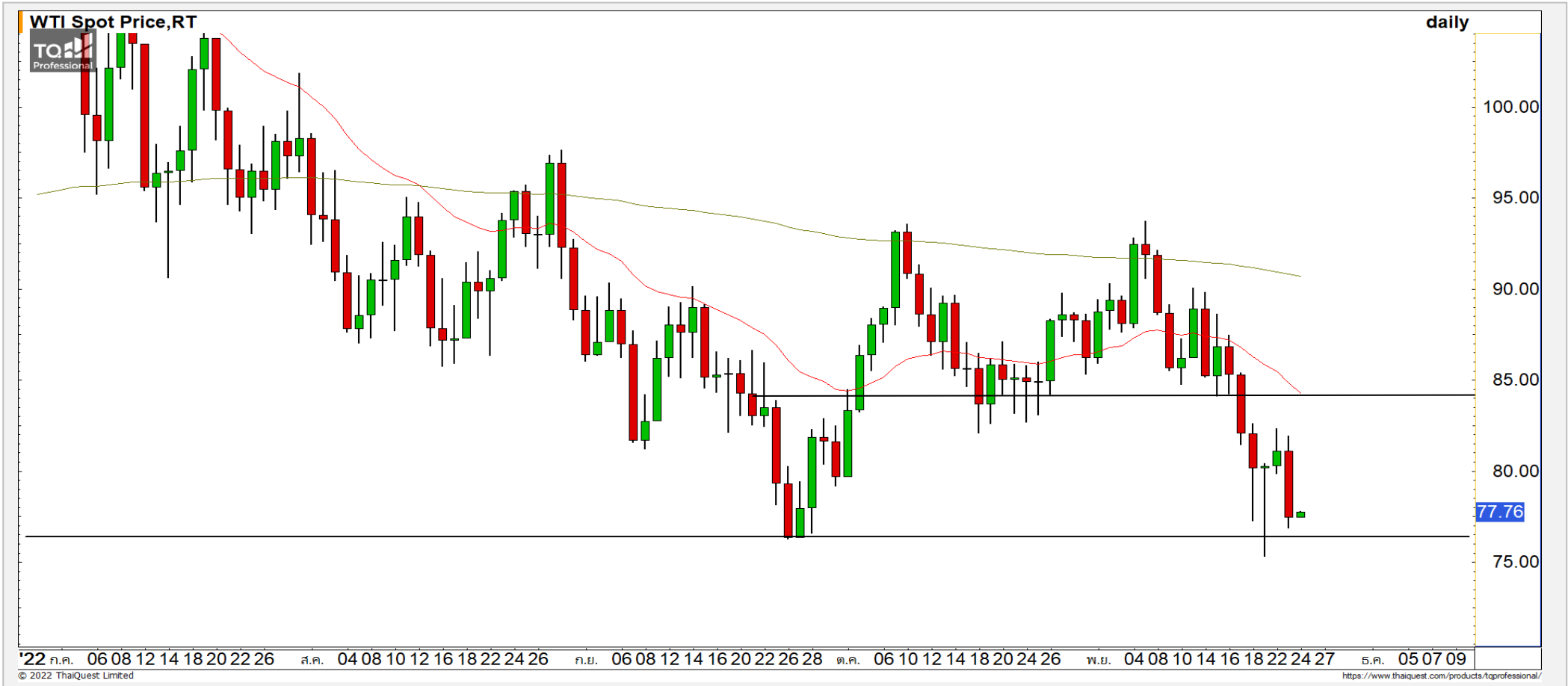
## คำแนะนำระยะสั้น (BUY)

ราคากำลังปรับตัวลงมาถึงแนวรับหลักที่ 4.60 บาท และมีแรงซื้อกลับเข้ามาอย่างหนาแน่น คาดราคากำลังเข้าสู่รอบของการฟื้นตัวอีกครั้ง

NOBLE

# COMMODITY MARKET

## Crude Oil (WTI)



แนวรับ	แนวต้าน
76.50	82
75	88.50

ราคาน้ำมันดิบ WTI กำลังพักตัวลงทดสอบแนวรับ 76.50 ดอลลาร์ หากหลุดระดับดังกล่าวลงมา จะทำให้ทิศทางหลักกลับมาเป็นลบอีกครั้ง

# Gold Futures

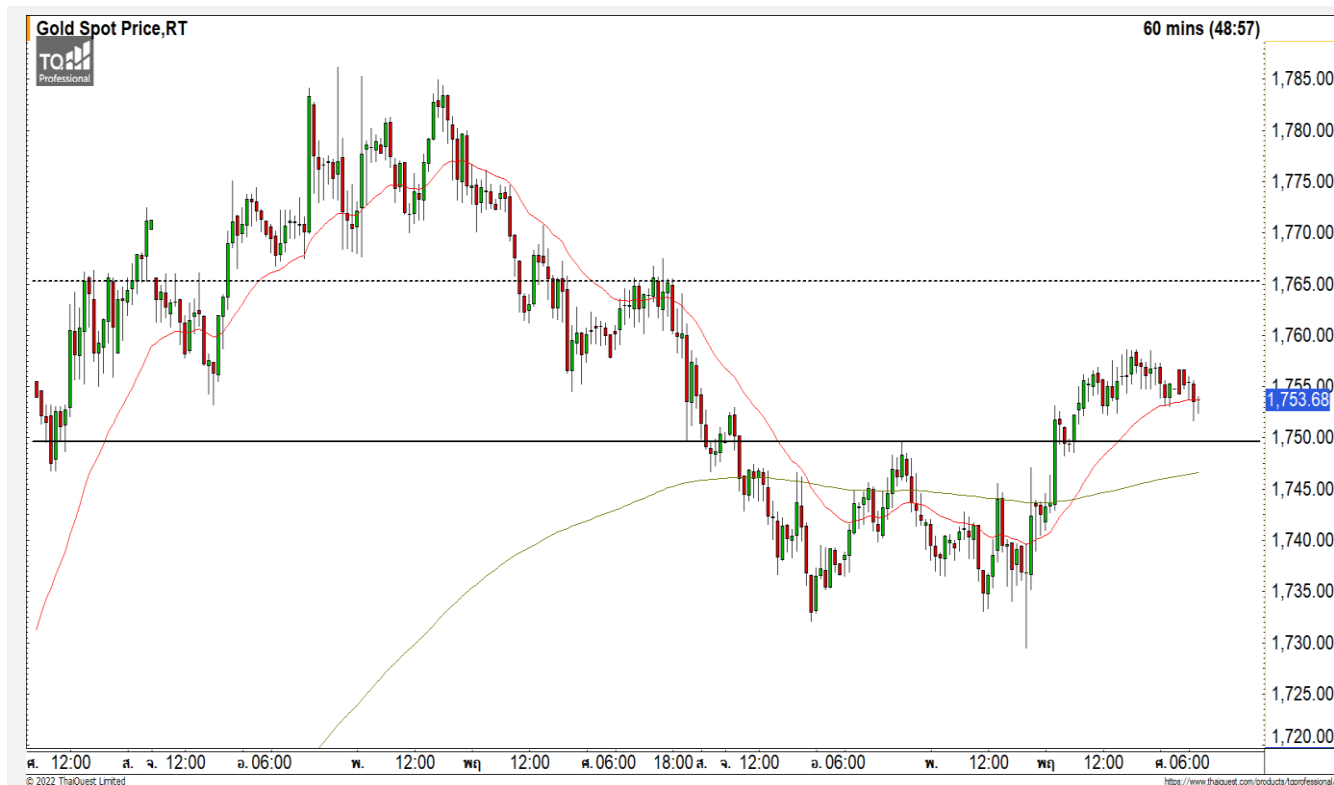
## ฟื้นตัวต่อเนื่องหลังราคาทองคำสามารถยืนเหนือ 1750 ดอลลาร์ได้

ภาพทางเทคนิคราย 60 นาที เข้าราคาทองคำกำลังพักตัวลงมาที่แนวรับ 1750 ดอลลาร์ คาดราคาทองคำมีโอกาสฟื้นตัวกลับตามทิศทางหลักของราคาทองคำที่เริ่มกลับมาเป็นบวก วางแนวต้านที่บริเวณ 1765 ดอลลาร์ และ 1770 ดอลลาร์

### คำแนะนำระยะสั้น GOZ22

- พอร์ต Long ที่ 1735 ดอลลาร์ ปิดทำกำไรที่ 1755 ดอลลาร์เรียบร้อยแล้ว

วันที่ 24 พ.ย. 2022  
กองทุน SPDR คงการถือทองคำ  
ไว้ที่ระดับ 906.93 ตัน



	แนวรับ		แนวต้าน		
	1750	1740	1765	1770	
	Contracts	Long	Short	Net	YTD
Institution		6,100	4,947	1,153	1,905
Foreign		25,319	24,381	938	-9,244
Local		19,744	21,835	-2,091	7,339

**DISCLAIMER:** รายงานฉบับนี้จัดทำโดยบริษัทหลักทรัพย์ ฟินันเซีย ไซรัส จำกัด (มหาชน) "บริษัท" ข้อมูลที่ปรากฏในรายงานฉบับนี้ถูกจัดทำขึ้นบนพื้นฐานของแหล่งข้อมูลที่เชื่อว่าหรือควรเชื่อว่ามีคุณภาพเชื่อถือ และ5กต่อความถูกต้อง อย่างไรก็ตามบริษัทไม่รับรองความถูกต้องครบถ้วนของข้อมูลดังกล่าว ข้อมูลและความเห็นที่ปรากฏอยู่ในรายงานฉบับนี้อาจมีการเปลี่ยนแปลง แก้ไข หรือเพิ่มเติมได้ตลอดเวลาโดยไม่ต้องแจ้งให้ทราบล่วงหน้า บริษัทไม่มีความประสงค์ที่จะชักจูงหรือชี้ชวนให้ผู้ลงทุน ลงทุนซื้อหรือขายหลักทรัพย์ตามที่ปรากฏในรายงานฉบับนี้ รวมทั้งบริษัทไม่ได้รับประกันผลตอบแทนหรือราคาของหลักทรัพย์ตามข้อมูลที่ปรากฏแต่อย่างใด บริษัทจึงไม่รับผิดชอบต่อความเสียหายใดๆ ที่เกิดขึ้นจากการนำข้อมูลหรือความเห็นในรายงานฉบับนี้ไปใช้ไม่ว่ากรณีใดก็ตาม ผู้ลงทุนควรศึกษาข้อมูลและใช้ดุลยพินิจอย่างรอบคอบในการตัดสินใจลงทุน

บริษัทขอสงวนลิขสิทธิ์ในข้อมูลและความเห็นที่ปรากฏอยู่ในรายงานฉบับนี้ ห้ามมิให้ผู้ใดนำข้อมูลและความเห็นในรายงานฉบับนี้ไปใช้ประโยชน์ คัดลอก ตัดแปลง ทำซ้ำ นำออกแสดงหรือเผยแพร่ต่อสาธารณชนไม่ว่าทั้งหมดหรือบางส่วน โดยไม่ได้รับอนุญาตเป็นลายลักษณ์อักษรจากบริษัทล่วงหน้า การลงทุนในหลักทรัพย์มีความเสี่ยง ผู้ลงทุนควรศึกษาข้อมูลและพิจารณาอย่างรอบคอบก่อนการตัดสินใจลงทุน

บริษัทหลักทรัพย์ ฟินันเซีย ไซรัส จำกัด (มหาชน) อาจเป็นผู้ดูแลสภาพคล่อง (Market Maker) และผู้ออกใบสำคัญแสดงสิทธิอนุพันธ์ (Derivative Warrants) บนหลักทรัพย์ AAV, ADVANC, AEONTS, AMATA, ANAN, AOT, AP, BANPU, BBL, BCH, BCP, BCPG, BDMS, BEAUTY, BEC, BEM, BGRIM, BH, BJC, BLAND, BPP, BTS, CBG, CENTEL, CHG, CK, CKP, COM7, CPALL, CPF, CPN, DELTA, DTAC, EA, EGCO, EPG, ERW, ESSO, GFPT, GLOBAL, GPSC, GULF, GUNKUL, HANA, HMPRO, INTUCH, IRPC, IVL, JAS, JMT, KBANK, KCE, KKP, KTB, KTC, LH, MAJOR, MBK, MEGA, MINT, MTC, ORI, OSP, PLANB, PRM, PSH, PSL, PTG, PTT, PTTEP, PTTGC, QH, RATCH, ROBINS, RS, SAWAD, SCB, SCC, SGP, SIRI, SPALI, SPRC, STA, STEC, SUPER, TASCOS, TCAP, THAI, THANI, TISCO, TKN, TMB, TOA, TOP, TPIPP, TRUE, TTW, TU, TVO, WHA และ SET50 Future โดยบริษัทฯ อาจจัดทำบทวิเคราะห์ของหลักทรัพย์อ้างอิงดังกล่าว ดังนั้น นักลงทุนควรศึกษารายละเอียดในหนังสือชี้ชวนของใบสำคัญแสดงสิทธิอนุพันธ์ดังกล่าวก่อนตัดสินใจลงทุน

หมายเหตุ: ประธานกรรมการของบริษัทหลักทรัพย์ ฟินันเซีย ไซรัส จำกัด (มหาชน) ดำรงตำแหน่งเป็นกรรมการของบริษัท ทรู คอร์ปอเรชั่น จำกัด (มหาชน)

Remark : FSS's Chairman is a TRUE's director.