

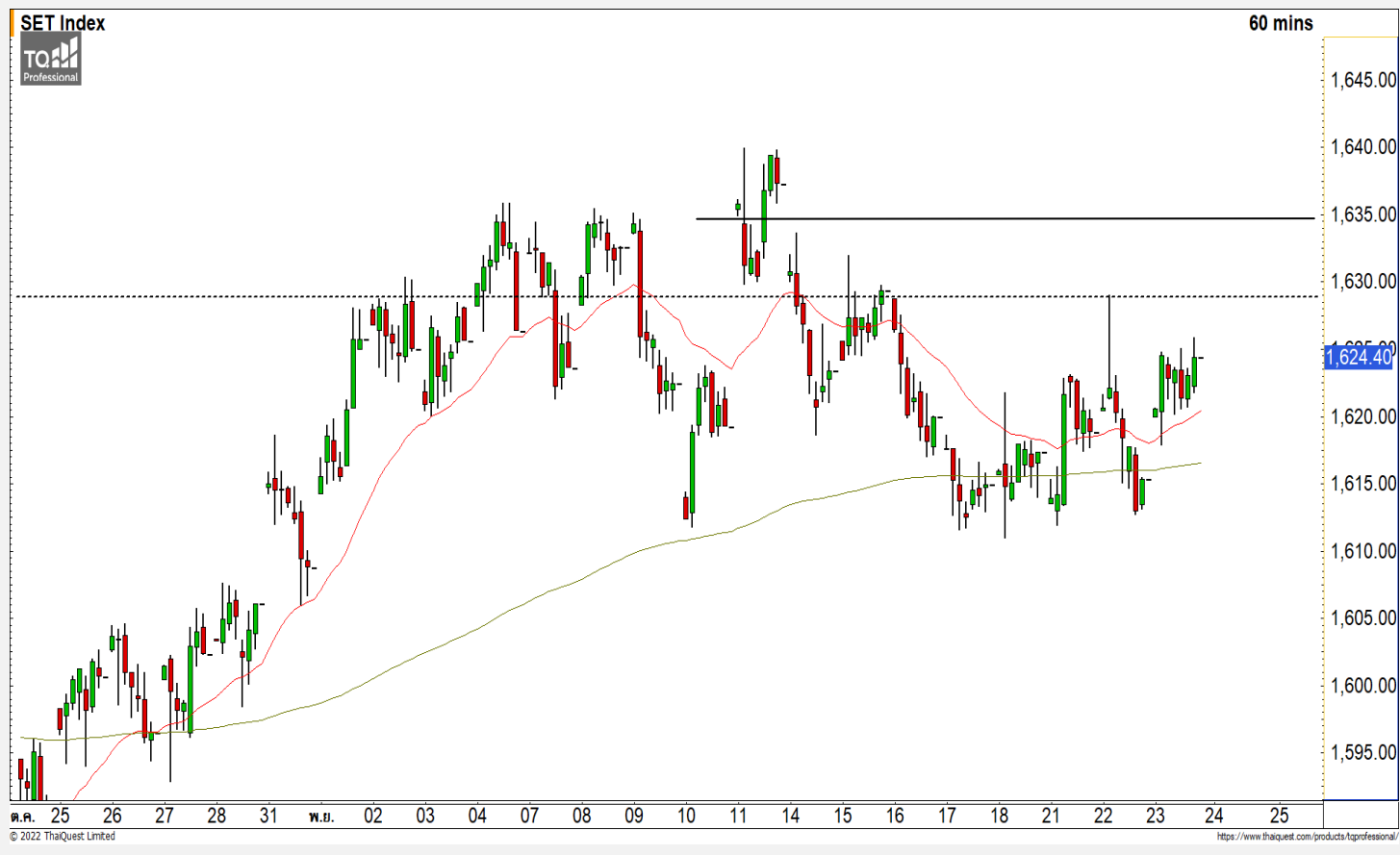


SET INDEX

**พื้นที่ระยะสั้นขึ้นทดสอบแนว
ต้าน 1630 จุด**

วานนี้ดัชนีปิดที่ระดับ 1624.40 จุด
(+9.07 จุด)

ภาพทางเทคนิคราย 60 นาที วานนี้ดัชนีปรับตัวขึ้นมายืนเหนือแนวต้านแรกที่ 1620 จุด ดึงรอบของการปรับตัวต่อเนื่องระยะสั้นขึ้นทดสอบแนวต้านบริเวณ 1630-1635 จุด และหากสามารถปรับตัวขึ้นปิดทะลุระดับดังกล่าวได้ จะเป็นดึงรอบของการปรับตัวในทิศทางหลักที่เป็นขาขึ้นกลับเข้ามาอีกครั้ง


Technical Review

- S50Z22 : พื้นที่ต่อเนื่องระยะสั้นหลังยืนเหนือแนวต้าน 990 จุดได้
- Momentum Trading : ILM, TOA
- Swing Trading : PRM, SVI

หมายเหตุ : ประธานกรรมการ/กรรมการ (มีอำนาจลงนาม) ของ FINANSIA SYRUS เป็น กรรมการอิสระ ของ SVI

แนวรับ	1620	1615
แนวต้าน	1635	1640

ทีมนักวิเคราะห์ จิตรา อมรรธรรม
เลขที่ทะเบียน : 014530
FSSIA

ณัฐวุฒิ ศิริแสงชัยกุล
เลขที่ทะเบียน : 057116
02-646-9877

SET50 Index Futures



ฟื้นตัวต่อเนื่องระยะสั้นหลังยืนเหนือแนวต้าน 990 จุดได้

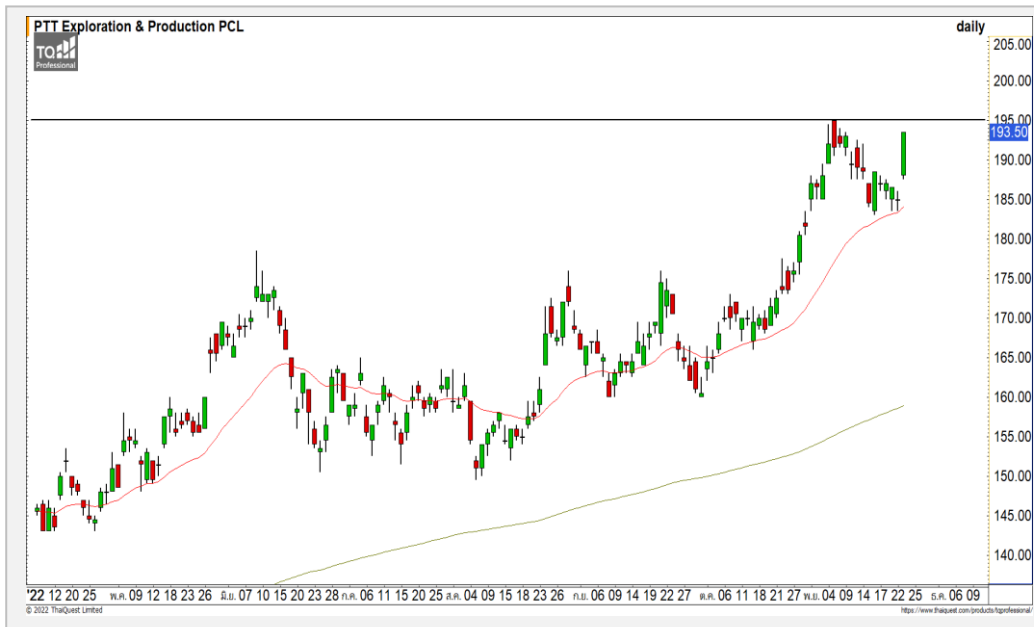
23 พ.ย. 65 นักลงทุนต่างชาติ Long สุทธิ 13,673 สัญญา
 ค่า Basis ของ S50Z22 อยู่ที่ระดับ +0.65 จุด
 ภาพทางเทคนิคราย 60 นาที วานนี้ดัชนีฟื้นตัวขึ้นมาทะลุแนวต้านของกรอบการแกว่งตัวที่ 990 จุดขึ้นมาได้ เป็นการดีรอบของการฟื้นตัวต่อเนื่องระยะสั้นกลับเข้ามาอีกครั้ง โดยมีแนวต้านถัดไปที่ 995 จุด และ 1000 จุด และหากสามารถปิดเหนือ 1000 จุดจะทำให้ภาพหลักกลับมาเป็นขาขึ้น

	แนวรับ		แนวต้าน		
	990	985	995	1000	
Contracts	Long	Short	Net	YTD	
Institution	35,294	39,584	-4,290	-8,167	
Foreign	74,209	60,536	13,673	130,419	
Local	100,024	109,407	-9,383	-122,252	

กลยุทธ์ S50Z22

- พอร์ต Short ต้นทุนที่ 987 จุด ถือรอทำกำไรที่ 980 จุด ตัดขาดทุนกรณีทะลุ 992 จุด

PTTEP



	Level 1	Level 2
Support	185	183
Resistance	195	200

PTTEP : ราคากำลังฟื้นตัวขึ้นทดสอบแนวต้าน 195 บาท หากสามารถทะลุผ่านไปได้จะถึงรอบของการฟื้นตัวต่อเนื่องเข้ามาอีกครั้ง แต่ในกรณีที่ไม่ผ่าน จะมีโอกาสพักตัวกลับลงมาอีกครั้ง

CPALL



	Level 1	Level 2
Support	62	60
Resistance	64	66

CPALL : ราคากำลังพักตัวสะสมกำลังในทิศทางหลักที่เป็นขาขึ้นลงมาที่แนวรับ 62 บาท คาดราคามีโอกาสที่จะฟื้นตัวที่ระดับดังกล่าว วางแนวต้านทดสอบที่ 64 บาทและ 66 บาท

Momentum Trading

ILM

Support | 18.20
Resistance | 18.80/19.50
Stop loss | 17.70

คำแนะนำระยะสั้น (BUY)

ราคาปรับตัวขึ้นปิดเหนือแนวต้านแรก
ที่ 18.20 บาท เริ่มตั้งทิศทางให้กลับมาเป็น
ขาขึ้นอีกครั้ง วางแนวต้านแรกที่ 18.80 และ
แนวต้านหลักถัดไปที่ 19.50 บาท

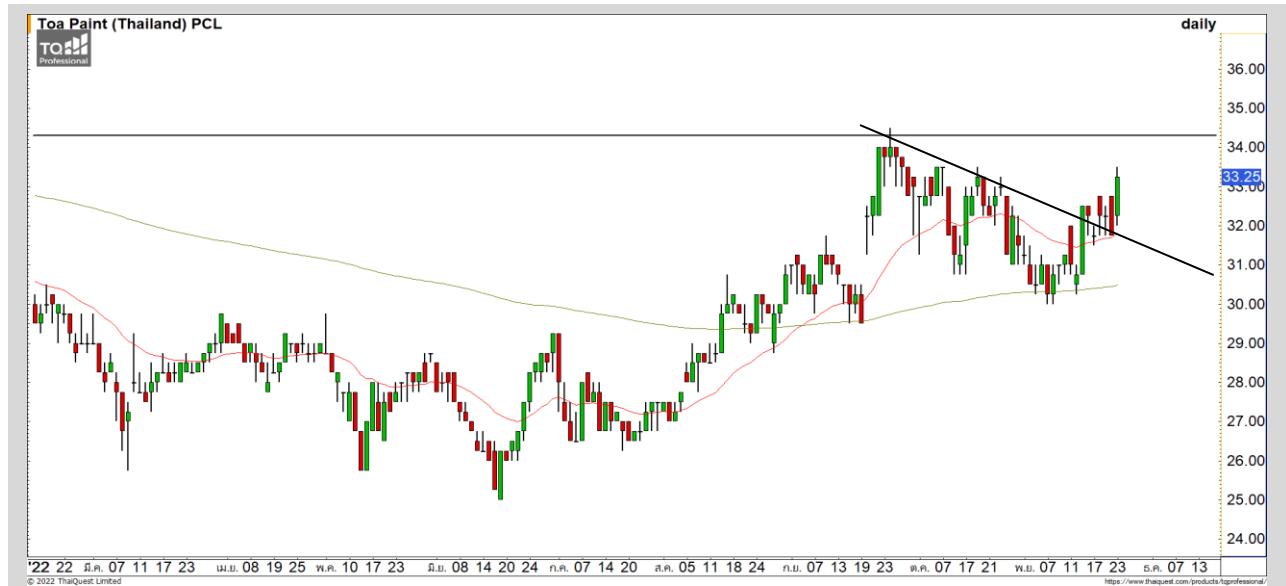


TOA

Support | 32.75
Resistance | 34.25
Stop loss | 31.75

คำแนะนำระยะสั้น (BUY)

ราคาปรับตัวขึ้นทะลุผ่าน
Downtrend Line ของรอบสะสมกำลัง
ขึ้นมา มองราคาพักตัวเสร็จและเข้าสู่รอบ
ของการปรับตัวอีกครั้ง วางแนวต้านถัดไปที่
34.25 บาท



Swing Trading



Support	6.90
Resistance	7.30-7.50
Stop loss	6.60

คำแนะนำระยะสั้น (BUY)

ราคากำลังปรับตัวสะสมกำลังลงมาถึงแนวรับหลักที่ 6.90 บาท มองราคาสร้างฐานที่ระดับดังกล่าวและมีโอกาสฟื้นตัวขึ้นทดสอบแนวต้านบริเวณ 7.30-7.50 บาท

PRM



Support	9.00
Resistance	9.85
Stop loss	8.50

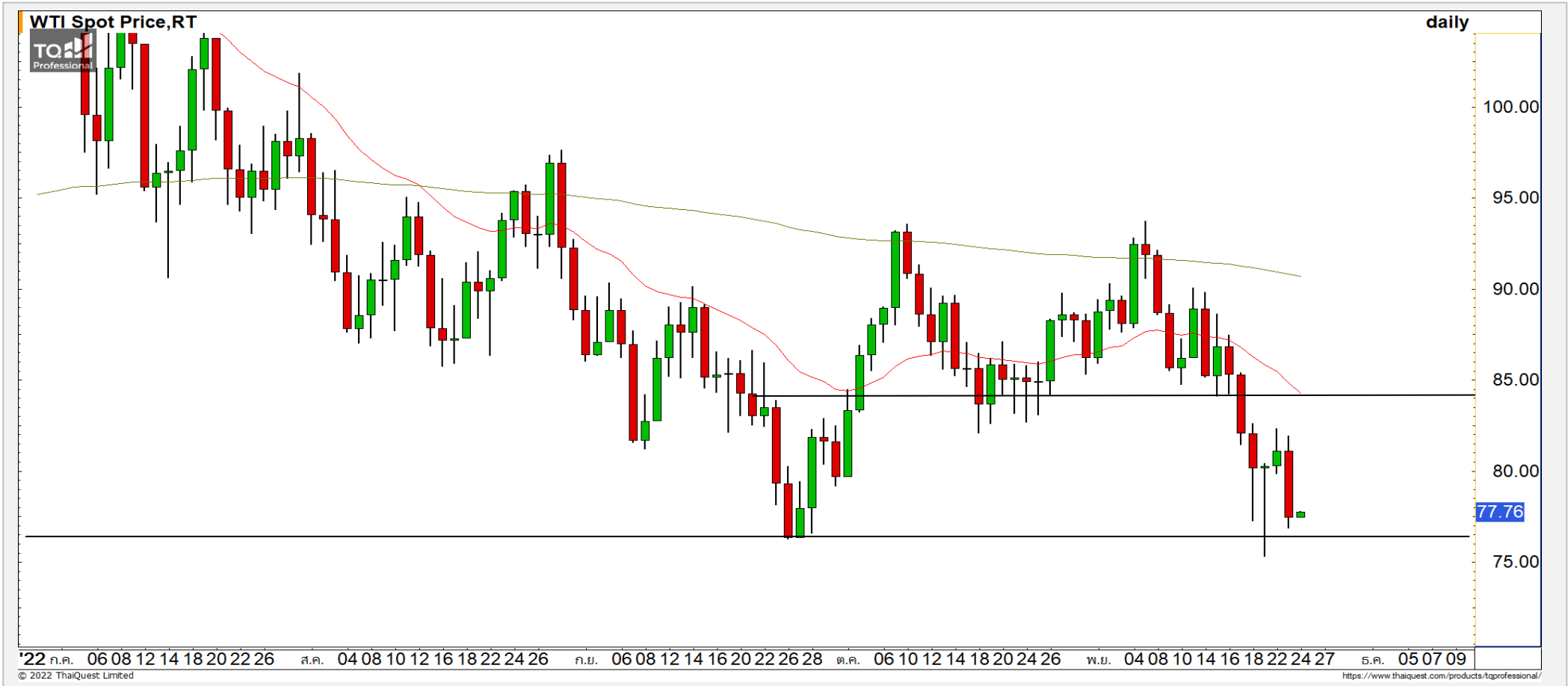
คำแนะนำระยะสั้น (BUY)

ราคากำลังปรับตัวลงมาถึงแนวรับ 9.00 บาทซึ่งเป็นบริเวณ Breakout ของรอบนี้ คาดราคามีโอกาสฟื้นตัวกลับระยะสั้น โดยมีแนวต้านรอทดสอบที่ 9.85 บาท

SVI

COMMODITY MARKET

Crude Oil (WTI)



แนวรับ	แนวต้าน
76.50	88.50
75	82

ราคาน้ำมันดิบ WTI กำลังพักตัวลงทดสอบแนวรับ 76.50 ดอลลาร์ หากหลุดระดับดังกล่าวลงมา จะทำให้ทิศทางหลักกลับมาเป็นลบอีกครั้ง

Gold Futures

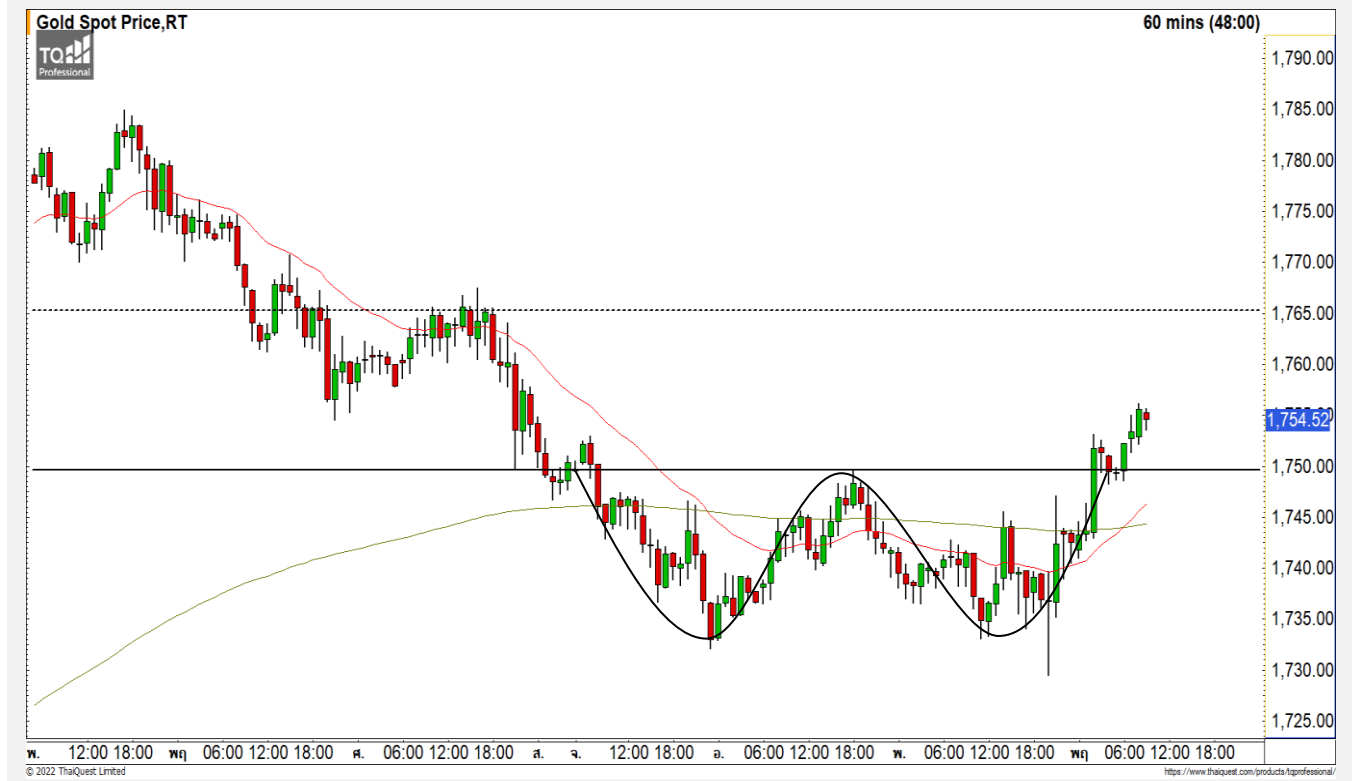
ฟื้นตัวต่อเนื่องหลังราคาทองคำสามารถยืนเหนือ 1750 ดอลลาร์ได้

ภาพทางเทคนิคราย 60 นาที ราคาทองคำสามารถฟื้นตัวขึ้นมายืนเหนือแนวต้าน 1750 ดอลลาร์ได้ตามที่ได้ประเมินไว้ ซึ่งเป็น Neckline ของรูปแบบ Double Bottoms ขึ้นมา มองราคาทองคำอยู่ในรอบของการฟื้นตัว วางแนวต้านถัดไปที่ 1765 ดอลลาร์

คำแนะนำระยะสั้น GOZ22

- พอร์ต Long ที่ 1735 ดอลลาร์ แนะนำทำกำไร รักษากำไรกรณีหลุด 1745 ดอลลาร์

วันที่ 23 พ.ย. 2022
กองทุน SPDR คงการถือทองคำ
ไว้ที่ระดับ 906.93 ตัน



	แนวรับ		แนวต้าน		
	1750	1740	1765	1770	
Contracts		Long	Short	Net	YTD
Institution		2,152	2,471	-319	752
Foreign		12,815	15,908	-3,093	-10,182
Local		17,971	14,559	3,412	9,430

DISCLAIMER: รายงานฉบับนี้จัดทำโดยบริษัทหลักทรัพย์ ฟินันเซีย ไซรัส จำกัด (มหาชน) "บริษัท" ข้อมูลที่ปรากฏในรายงานฉบับนี้ถูกจัดทำขึ้นบนพื้นฐานของแหล่งข้อมูลที่เราหรือเราเชื่อว่ามีความน่าเชื่อถือ และ5ความถูกต้อง อย่างไรก็ตามบริษัทไม่รับรองความถูกต้องครบถ้วนของข้อมูลดังกล่าว ข้อมูลและความคิดเห็นที่ปรากฏอยู่ในรายงานฉบับนี้อาจมีการเปลี่ยนแปลง แก้ไข หรือเพิ่มเติมได้ตลอดเวลาโดยไม่ต้องแจ้งให้ทราบล่วงหน้า บริษัทไม่มีความประสงค์ที่จะชักจูงหรือชี้ชวนให้ผู้ลงทุน ลงทุนซื้อหรือขายหลักทรัพย์ตามที่ปรากฏในรายงานฉบับนี้ รวมทั้งบริษัทไม่ได้รับประกันผลตอบแทนหรือราคาของหลักทรัพย์ตามข้อมูลที่ปรากฏแต่อย่างใด บริษัทจึงไม่รับผิดชอบต่อความเสียหายใดๆ ที่เกิดขึ้นจากการนำข้อมูลหรือความเห็นในรายงานฉบับนี้ไปใช้ไม่ว่ากรณีใดก็ตาม ผู้ลงทุนควรศึกษาข้อมูลและใช้ดุลยพินิจอย่างรอบคอบในการตัดสินใจลงทุน

บริษัทขอสงวนลิขสิทธิ์ในข้อมูลและความคิดเห็นที่ปรากฏอยู่ในรายงานฉบับนี้ ห้ามมิให้ผู้ใดนำข้อมูลและความคิดเห็นในรายงานฉบับนี้ไปใช้ประโยชน์ คัดลอก ตัดแปลง ทำซ้ำ นำออกแสดงหรือเผยแพร่ต่อสาธารณชนไม่ว่าทั้งหมดหรือบางส่วน โดยไม่ได้รับอนุญาตเป็นลายลักษณ์อักษรจากบริษัทล่วงหน้า การลงทุนในหลักทรัพย์มีความเสี่ยง ผู้ลงทุนควรศึกษาข้อมูลและพิจารณาอย่างรอบคอบก่อนการตัดสินใจลงทุน

บริษัทหลักทรัพย์ ฟินันเซีย ไซรัส จำกัด (มหาชน) อาจเป็นผู้ดูแลสภาพคล่อง (Market Maker) และผู้ออกใบสำคัญแสดงสิทธิอนุพันธ์ (Derivative Warrants) บนหลักทรัพย์ AAV, ADVANC, AEONTS, AMATA, ANAN, AOT, AP, BANPU, BBL, BCH, BCP, BCPG, BDMS, BEAUTY, BEC, BEM, BGRIM, BH, BJC, BLAND, BPP, BTS, CBG, CENTEL, CHG, CK, CKP, COM7, CPALL, CPF, CPN, DELTA, DTAC, EA, EGCO, EPG, ERW, ESSO, GFPT, GLOBAL, GPSC, GULF, GUNKUL, HANA, HMPRO, INTUCH, IRPC, IVL, JAS, JMT, KBANK, KCE, KKP, KTB, KTC, LH, MAJOR, MBK, MEGA, MINT, MTC, ORI, OSP, PLANB, PRM, PSH, PSL, PTG, PTT, PTTEP, PTTGC, QH, RATCH, ROBINS, RS, SAWAD, SCB, SCC, SGP, SIRI, SPALI, SPRC, STA, STEC, SUPER, TASCOS, TCAP, THAI, THANI, TISCO, TKN, TMB, TOA, TOP, TPIPP, TRUE, TTW, TU, TVO, WHA และ SET50 Future โดยบริษัทฯ อาจจัดทำบทวิเคราะห์ของหลักทรัพย์อ้างอิงดังกล่าว ดังนั้น นักลงทุนควรศึกษารายละเอียดในหนังสือชี้ชวนของใบสำคัญแสดงสิทธิอนุพันธ์ดังกล่าวก่อนตัดสินใจลงทุน

หมายเหตุ: ประธานกรรมการของบริษัทหลักทรัพย์ ฟินันเซีย ไซรัส จำกัด (มหาชน) ดำรงตำแหน่งเป็นกรรมการของบริษัท ทรู คอร์ปอเรชั่น จำกัด (มหาชน)

Remark : FSS's Chairman is a TRUE's director.