

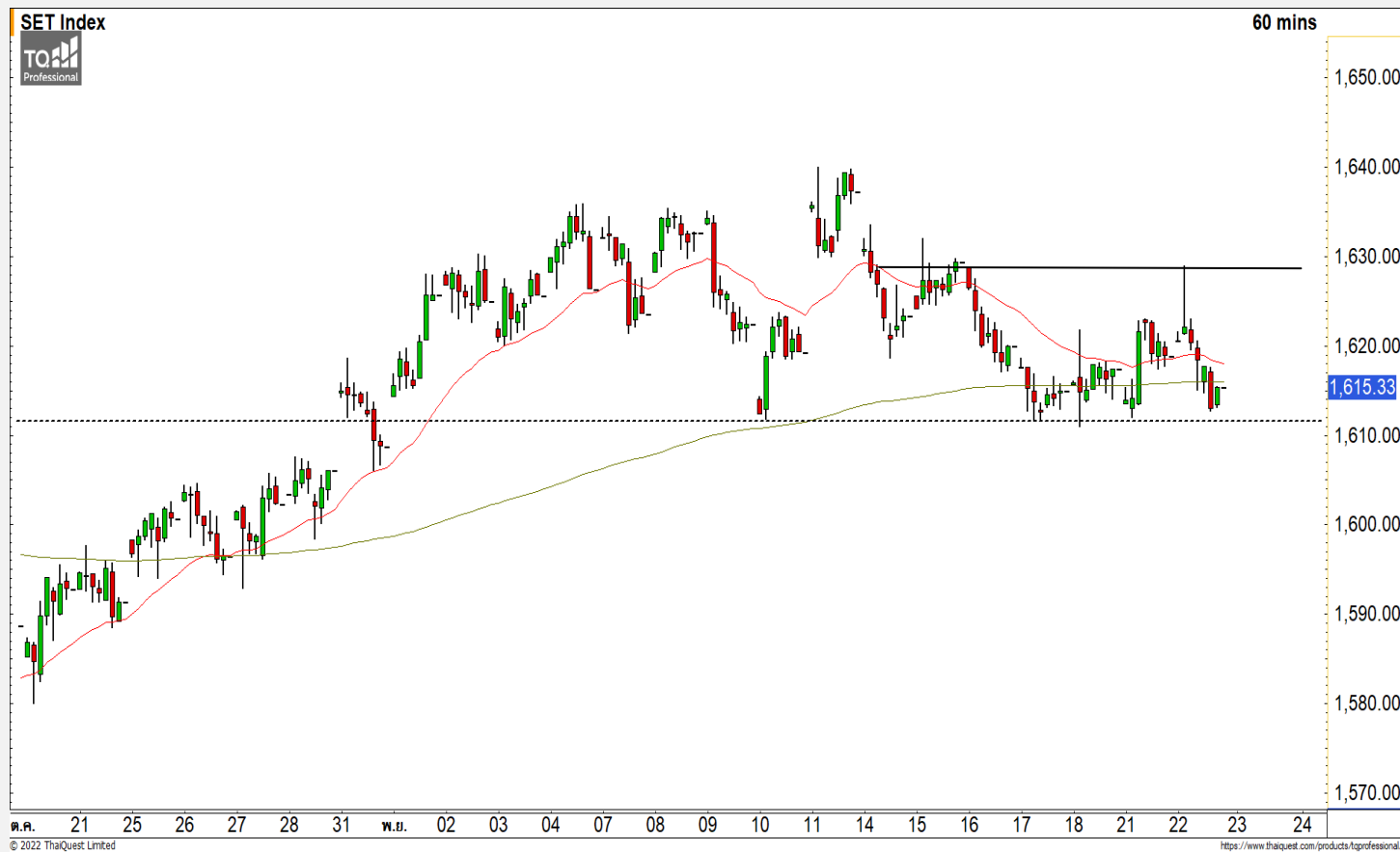


SET INDEX

ยังอยู่ในทิศทาง Sideway

วานนี้ดัชนีปิดที่ระดับ 1615.33 จุด
(-3.53 จุด)

ภาพทางเทคนิคราย 60 นาที วานนี้ดัชนีปรับตัวขึ้นทดสอบแนวต้านบริเวณ 1625-1630 จุด และเผชิญแรงขายกดดันลงมา เป็นการแสดงถึงดัชนียังอยู่ในกรอบของการแกว่งตัวออกด้านข้าง โดยดัชนีสามารถประคองตัวไม่หลุดแนวรับหลักที่ 1610 จุด เป็นการรักษาทิศทางเชิงบวกในทิศทางหลักไว้ได้ มองวันนี้ดัชนีปรับตัวสลับขึ้นทดสอบแนวต้าน 1625-1630 จุด



Technical Review

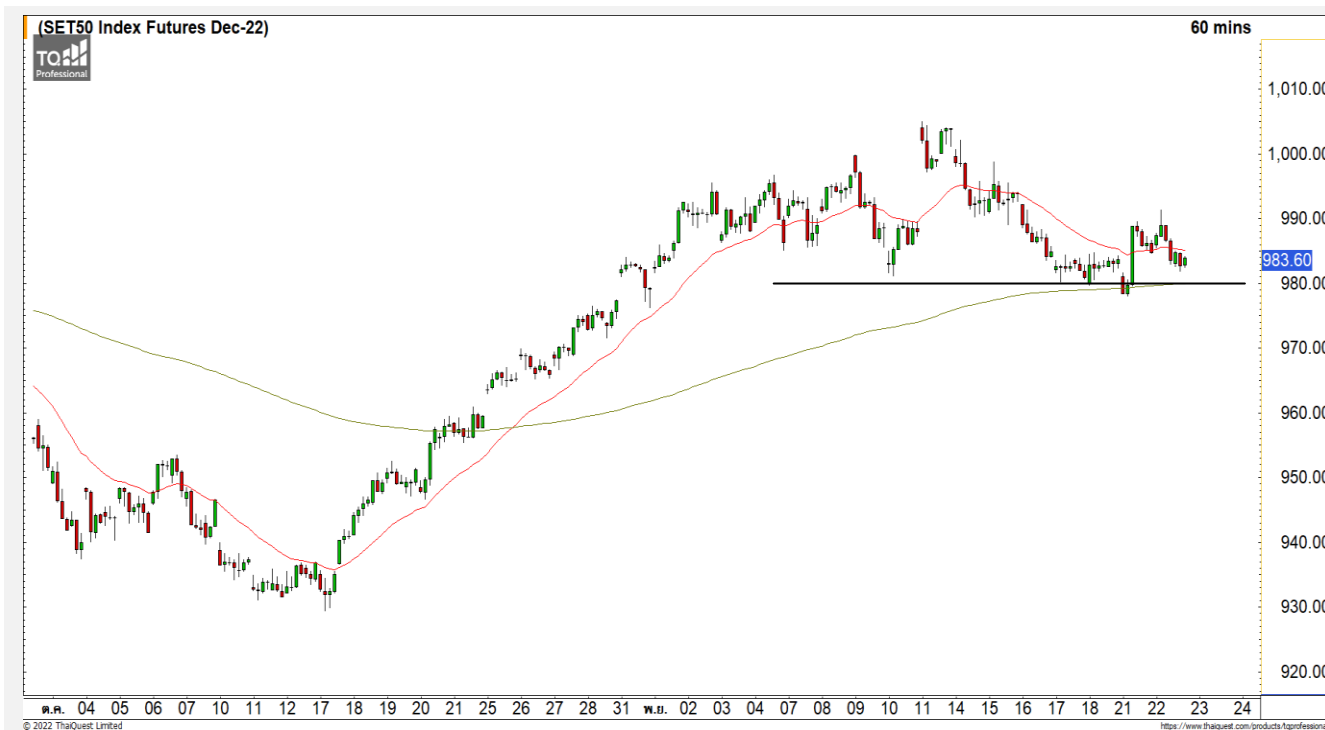
- S50Z22 : ปรับตัวสลับหลังยืนไม่หลุดแนวรับหลักที่ 980 จุด
- Momentum Trading : CRC,TCAP
- Swing Trading : OSPTC

แนวรับ	1610	1600
แนวต้าน	1625	1630

ทีมนักวิเคราะห์ จิตรา อมรธรรม
เลขที่ทะเบียน : 014530
FSSIA

ณัฐวุฒิ ศิริแสงชัยกุล
เลขที่ทะเบียน : 057116
02-646-9877

SET50 Index Futures



ฟันตัวสลับหลังยืนไม่หลุดแนวรับหลักที่ 980 จุด

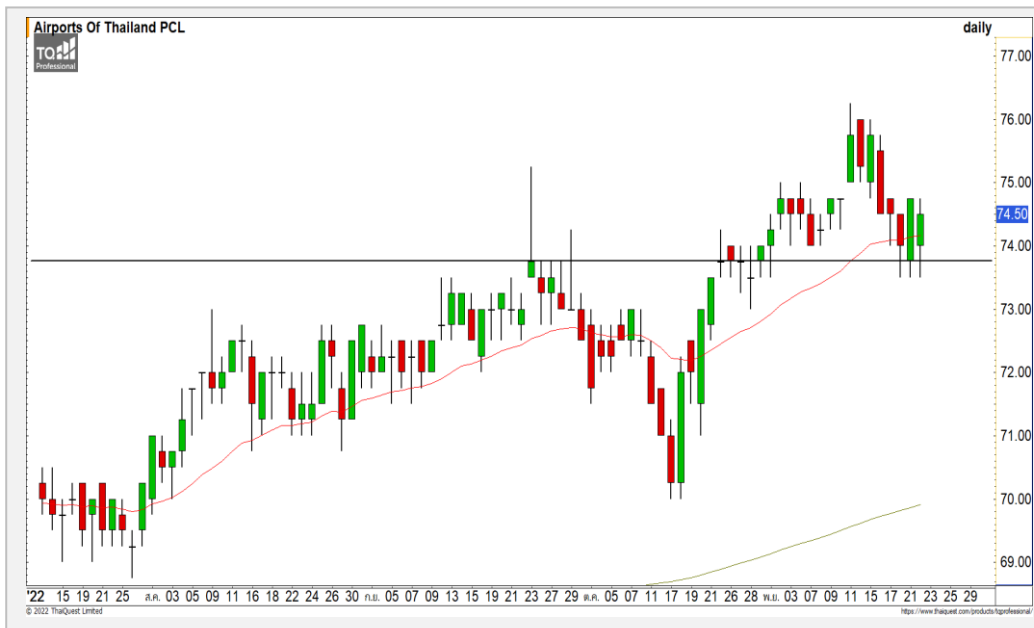
22 พ.ย. 65 นักลงทุนต่างชาติ Long สุทธิ 6,557 สัญญา
 ค่า Basis ของ S50Z22 อยู่ที่ระดับ +0.65 จุด
 ภาพทางเทคนิคราย 60 นาที วานนี้ดัชนีฟันตัวขึ้นทดสอบแนวต้าน 990 จุดและไม่สามารถทะลุผ่านไปได้ตามที่ประเมินไว้ โดยดัชนียังรักษาระดับไม่หลุดแนวรับหลักของทิศทางบวกที่ 980 จุด มองวันนี้ดัชนีมีโอกาสที่ฟันตัวสลับขึ้นมาทดสอบแนวต้าน 990 จุด หากดัชนีสามารถทะลุผ่านไปได้จะเริ่มกลับมาเป็นบวกอีกครั้ง

	แนวรับ		แนวต้าน		
	980	975	990	995	
Contracts	Long	Short	Net	YTD	
Institution	49,607	50,262	-655	-3,877	
Foreign	81,810	75,253	6,557	116,746	
Local	115,111	121,013	-5,902	-112,869	

กลยุทธ์ S50Z22

- พอร์ต Short ต้นทุนที่ 987 จุด ถือรอทำกำไรที่ 980 จุด ตัดขาดทุนกรณีทะลุ 992 จุด

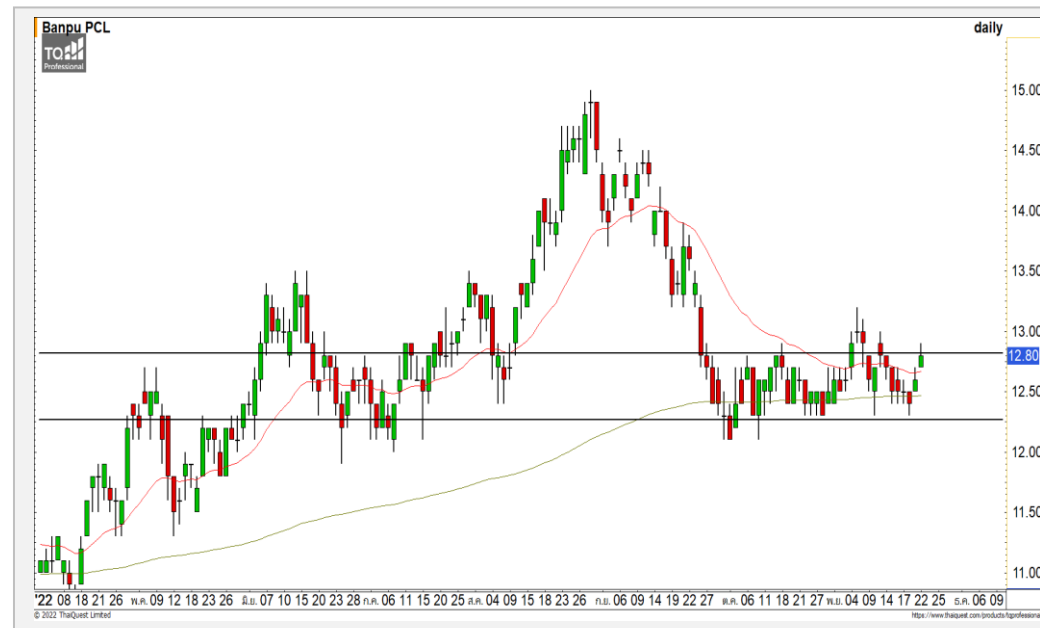
AOT



	Level 1	Level 2
Support	74	73
Resistance	75.50	76.25

AOT : ราคาพักตัวลงมาที่แนวรับ 74 บาทและมีแรงซื้อกลับเข้ามาตามที่ได้ประเมินไว้ มองราคายังอยู่ในทิศทางหลักขาขึ้น คาดราคามีโอกาสฟื้นตัวขึ้น ทดสอบแนวต้าน 75.50-76.25 บาท

BANPU



	Level 1	Level 2
Support	12.30	12
Resistance	13.30	13.80

BANPU : ราคากำลังฟื้นตัวขึ้นผ่านแนวต้าน 12.80 บาท และมีแนวต้านถัดไปที่ 13.30 บาท หากสามารถทะลุผ่านไปได้จะเริ่มดึงทิศทางให้กลับมาเป็นบวกอีกครั้ง

Momentum Trading

CRC

Support | 42.50
Resistance | 44-44.50
Stop loss | 41.50

คำแนะนำระยะสั้น (BUY)

ราคาปรับตัวขึ้นปิดเหนือแนวต้าน 42.50 บาทเป็นการสร้างระดับปิดที่เป็นระดับ All Time High แสดงถึงทิศทางหลักที่เป็นขาขึ้นและปรับตัวต่อเนื่องวัดเป้าหมายถัดไปที่ 44-44.50 บาท

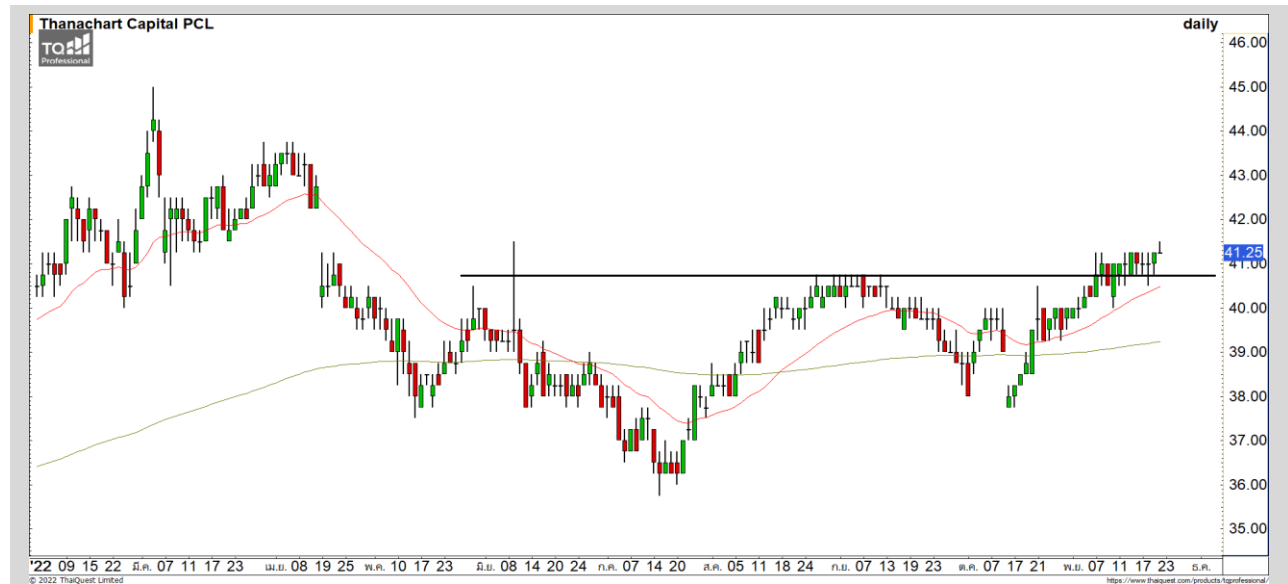


TCAP

Support | 40.75
Resistance | 42
Stop loss | 40

คำแนะนำระยะสั้น (BUY)

ราคาปรับตัวขึ้นทะลุผ่านแนวต้าน 40.75 บาทดังรอบของการปรับตัวต่อเนื่องเข้ามา โดยมีแนวต้านรอทดสอบแรกที่ 42 บาท



Swing Trading



Support	27.25
Resistance	28.25-29
Stop loss	26.25

คำแนะนำระยะสั้น (BUY)

ราคากำลังพักตัวสะสมกำลังลงมาที่แนวรับ 27.25 บาทซึ่งเป็นบริเวณ High เดิม คาดราคามีโอกาสฟื้นตัวจากระดับดังกล่าว โดยมีแนวต้านรอทดสอบที่บริเวณ 28.25-29 บาท

OSP



Support	14.50
Resistance	16.40/17.40
Stop loss	13.50

คำแนะนำระยะสั้น (BUY)

(สำหรับนักลงทุนที่รับความเสี่ยงได้สูง)ราคากำลังพักตัวลงมาที่แนวรับ 14.50 บาทซึ่งเป็นบริเวณ Breakout ของรอบนี้ คาดราคามีโอกาสฟื้นตัวกลับระยะสั้น โดยมีแนวต้านรอทดสอบที่ 16.40 บาท

TC

COMMODITY MARKET

Crude Oil (WTI)



แนวรับ	แนวต้าน
76.50	83
75	88.50

ราคาน้ำมันดิบ WTI พักตัวลงมาทดสอบแนวรับหลักที่ 76.50 ดอลลาร์ และฟื้นตัวสลับขึ้นมา แต่ยังไม่ได้ทำให้ทิศทางกลับมาเป็นบวกคมมมอง Sideway Down

Gold Futures

ยังคงมุมมองราคาทองคำมีโอกาสนิ่งตัวจาก แนวรับ 1735 ดอลลาร์

ภาพทางเทคนิคคราย 240 นาที ค่าคืนที่ผ่านมาราคาทองคำมีโอกาสนิ่งตัวขึ้นไม่ถึงแนวต้านหลักที่ 1755 ดอลลาร์ และกำลังพักตัวกลับลงมา แต่ยังคงมุมมองราคาทองคำมีโอกาสนิ่งตัวจากแนวรับ 1735 ดอลลาร์ และทิศทางหลักที่เริ่มกลับมาเป็นบวก

คำแนะนำระยะสั้น GOZ22

- พอร์ตวางแนวรอเปิด Long ที่ 1735 ดอลลาร์ วางเป้าหมายทำกำไรที่ 1750 ดอลลาร์ ตัดขาดทุนกรณีหลุด 1725 ดอลลาร์

วันที่ 22 พ.ย. 2022
กองทุน SPDR ซื้อทองคำ 0.87 ตัน
ไว้ที่ระดับ 906.93 ตัน



	แนวรับ		แนวต้าน		
	1735	1725	1755	1770	
Contracts	Long	Short	Net	YTD	
Institution	2,478	2,224	254	1,071	
Foreign	14,544	15,517	-973	-7,089	
Local	17,164	16,445	719	6,018	

DISCLAIMER: รายงานฉบับนี้จัดทำโดยบริษัทหลักทรัพย์ ฟินันเซีย ไซรัส จำกัด (มหาชน) "บริษัท" ข้อมูลที่ปรากฏในรายงานฉบับนี้ถูกจัดทำขึ้นบนพื้นฐานของแหล่งข้อมูลที่เชื่อว่าหรือควรเชื่อว่ามีคุณภาพ เชื่อถือ และ5ความถูกต้อง อย่างไรก็ตามบริษัทไม่รับรองความถูกต้องครบถ้วนของข้อมูลดังกล่าว ข้อมูลและความเห็นที่ปรากฏอยู่ในรายงานฉบับนี้อาจมีการเปลี่ยนแปลง แก้ไข หรือเพิ่มเติมได้ตลอดเวลาโดยไม่ต้องแจ้งให้ทราบล่วงหน้า บริษัทไม่มีความประสงค์ที่จะชักจูงหรือชี้ชวนให้ผู้ลงทุน ลงทุนซื้อหรือขายหลักทรัพย์ตามที่ปรากฏในรายงานฉบับนี้ รวมทั้งบริษัทไม่ได้รับประกันผลตอบแทนหรือราคาของหลักทรัพย์ตามข้อมูลที่ปรากฏแต่อย่างใด บริษัทจึงไม่รับผิดชอบต่อความเสียหายใดๆ ที่เกิดขึ้นจากการนำข้อมูลหรือความเห็นในรายงานฉบับนี้ไปใช้ไม่ว่ากรณีใดก็ตาม ผู้ลงทุนควรศึกษาข้อมูลและใช้ดุลยพินิจอย่างรอบคอบในการตัดสินใจลงทุน

บริษัทขอสงวนลิขสิทธิ์ในข้อมูลและความเห็นที่ปรากฏอยู่ในรายงานฉบับนี้ ห้ามมิให้ผู้ใดนำข้อมูลและความเห็นในรายงานฉบับนี้ไปใช้ประโยชน์ คัดลอก ตัดแปลง ทำซ้ำ นำออกแสดงหรือเผยแพร่ต่อสาธารณชนไม่ว่าทั้งหมดหรือบางส่วน โดยไม่ได้รับอนุญาตเป็นลายลักษณ์อักษรจากบริษัทล่วงหน้า การลงทุนในหลักทรัพย์มีความเสี่ยง ผู้ลงทุนควรศึกษาข้อมูลและพิจารณาอย่างรอบคอบก่อนการตัดสินใจลงทุน

บริษัทหลักทรัพย์ ฟินันเซีย ไซรัส จำกัด (มหาชน) อาจเป็นผู้ดูแลสภาพคล่อง (Market Maker) และผู้ออกใบสำคัญแสดงสิทธิอนุพันธ์ (Derivative Warrants) บนหลักทรัพย์ AAV, ADVANC, AEONTS, AMATA, ANAN, AOT, AP, BANPU, BBL, BCH, BCP, BCPG, BDMS, BEAUTY, BEC, BEM, BGRIM, BH, BJC, BLAND, BPP, BTS, CBG, CENTEL, CHG, CK, CKP, COM7, CPALL, CPF, CPN, DELTA, DTAC, EA, EGCO, EPG, ERW, ESSO, GFPT, GLOBAL, GPSC, GULF, GUNKUL, HANA, HMPRO, INTUCH, IRPC, IVL, JAS, JMT, KBANK, KCE, KKP, KTB, KTC, LH, MAJOR, MBK, MEGA, MINT, MTC, ORI, OSP, PLANB, PRM, PSH, PSL, PTG, PTT, PTTEP, PTTGC, QH, RATCH, ROBINS, RS, SAWAD, SCB, SCC, SGP, SIRI, SPALI, SPRC, STA, STEC, SUPER, TASCOS, TCAP, THAI, THANI, TISCO, TKN, TMB, TOA, TOP, TPIPP, TRUE, TTW, TU, TVO, WHA และ SET50 Future โดยบริษัทฯ อาจจัดทำบทวิเคราะห์ของหลักทรัพย์อ้างอิงดังกล่าว ดังนั้น นักลงทุนควรศึกษารายละเอียดในหนังสือชี้ชวนของใบสำคัญแสดงสิทธิอนุพันธ์ดังกล่าวก่อนตัดสินใจลงทุน

หมายเหตุ: ประธานกรรมการของบริษัทหลักทรัพย์ ฟินันเซีย ไซรัส จำกัด (มหาชน) ดำรงตำแหน่งเป็นกรรมการของบริษัท ทรู คอร์ปอเรชั่น จำกัด (มหาชน)

Remark : FSS's Chairman is a TRUE's director.