

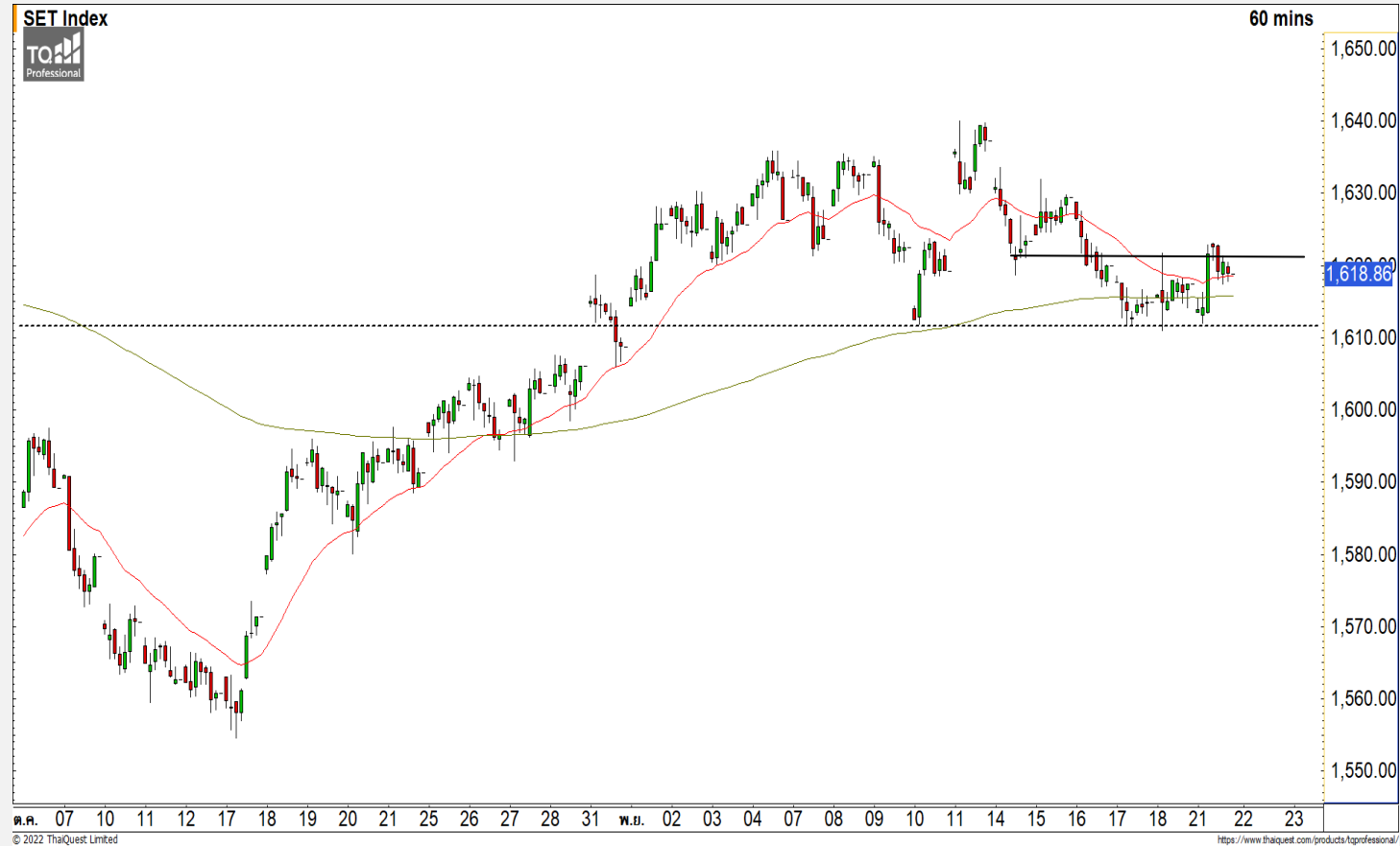


SET INDEX

**แกว่งตัวออกด้านข้างหลังติด
แนวต้าน 1625 จุด**

วานนี้ดัชนีปิดที่ระดับ 1618.86 จุด
(+1.48 จุด)

ภาพทางเทคนิคราย 60 นาที วานนี้ดัชนีพักตัวลงมาทดสอบแนวรับ 1610 จุด ในช่วงเปิดตลาดภาคเช้า และสามารถประคองตัวให้อยู่เหนือระดับดังกล่าวได้ และฟื้นตัวขึ้นทดสอบแนวต้าน 1625 จุดแต่ยังไม่สามารถทะลุขึ้นไปได้ ทำให้ดัชนียังอยู่ในกรอบของการแกว่งตัวออกด้านข้างในวันนี้ วงกรอบการแกว่งตัววันนี้ที่ 1610-1625 จุด



Technical Review

- S50Z22 : แกว่งตัวในกรอบ 980-990 จุด
- Momentum Trading : SMT,AWC
- Swing Trading : AOT,KTB

แนวรับ	1610	1600
แนวต้าน	1625	1630

SET50 Index Futures



แกว่งตัวในกรอบ 980-990 จุด

21 พ.ย. 65 นักลงทุนต่างชาติ Short สุทธิ
7,048 สัญญา

ค่า Basis ของ S50Z22 อยู่ที่ระดับ +0.65 จุด

ภาพทางเทคนิคราย 60 นาที สานนี้ดัชนีเปิดลง
มาที่แนวรับ 980 จุดและสามารถที่ประคองตัวไม่หลุด
ระดับดังกล่าวและฟื้นตัวกลับมาได้ตามที่ประเมินไว้ แต่
ดัชนียังไม่สามารถทะลุผ่านแนวต้าน 990 จุด ฉะนั้นมอง
ดัชนีแกว่งตัวออกด้านข้างในกรอบ 980-990 จุด

แนวรับ

980

แนวต้าน

995

975

990

Contracts	Long	Short	Net	YTD
Institution	38,854	38,727	127	-3,222
Foreign	74,031	81,079	-7,048	110,189
Local	113,780	106,859	6,921	-106,967

กลยุทธ์ S50Z22

- พอร์ต Long ต้นทุนที่ 980 จุด ปิดทำกำไรที่ 987 จุดไปแล้ว
- พอร์ตวางแนวรอเปิด Short ที่ 987 จุด วางเป้าหมายทำกำไรที่ 980 จุด ตัดขาดทุนกรณี ทะลุ 992 จุด

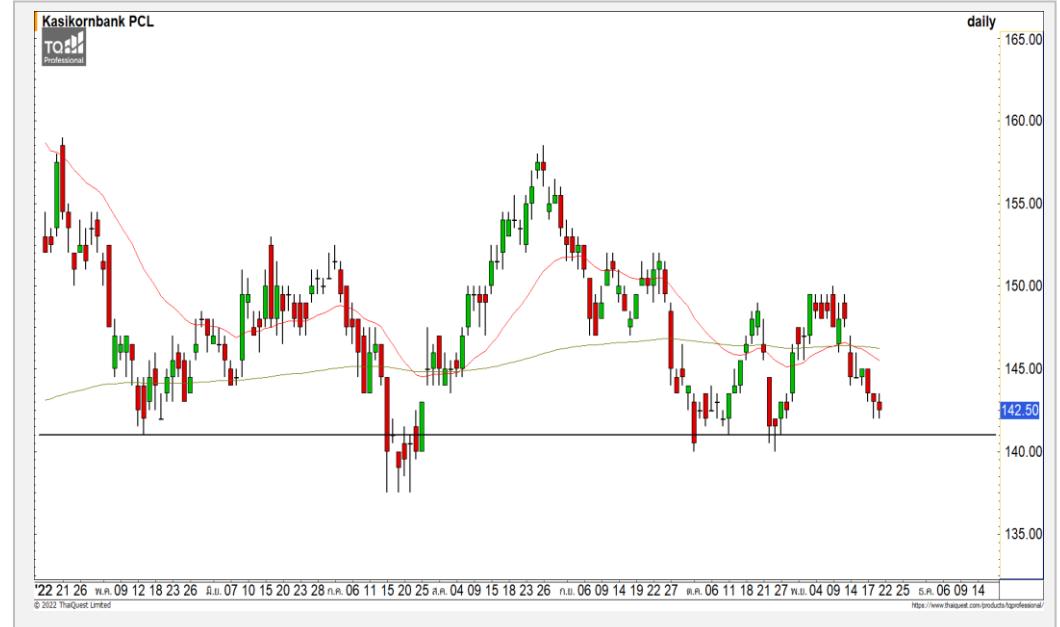
HANA



	Level 1	Level 2
Support	47.50	43
Resistance	51	54

HANA : ราคาฟื้นตัวขึ้นติดแนวต้านหลักที่ 51 บาทได้ตามที่ประเมินไว้ มองราคามีโอกาสพักตัวสะสมกำลังลงมาที่แนวรับ 47.50 บาท

KBANK



	Level 1	Level 2
Support	141	138.50
Resistance	148.50	152

KBANK : ราคากำลังอยู่ในรอบของการพักตัวลงมาที่แนวรับหลักที่ 141 บาท คาดเมื่อราคาพักตัวลงมาที่ระดับดังกล่าวจะมีโอกาสฟื้นตัวกลับขึ้นไปได้บ้าง

Momentum Trading

SMT

Support	5.55
Resistance	6/6.30
Stop loss	5.30

คำแนะนำระยะสั้น (BUY)

หลังจากที่ราคาสามารถฟื้นตัวขึ้นยืนเหนือแนวต้านหลักที่ 5.55 บาท และล่าสุดราคากำลังพักตัวเพื่อสะสมกำลัง มองเป็นเป็นจังหวะเข้าสะสมได้ เนื่องจากภาพหลักที่เป็นขาขึ้นแข็งแกร่ง



AWC

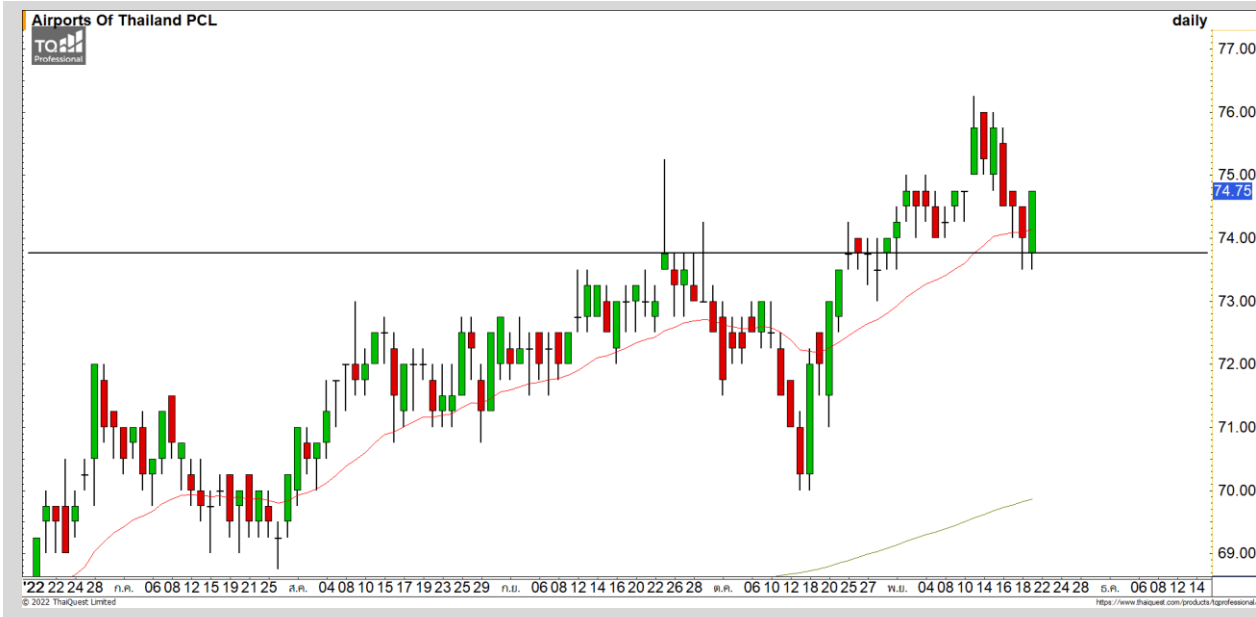
Support	6.10
Resistance	6.25/6.60
Stop loss	5.90

คำแนะนำระยะสั้น (BUY)

ราคาฟื้นตัวขึ้นมาจ่อที่แนวต้านหลักที่ 6.25 บาท หากราคาสามารถทะลุผ่านไปได้จะดีรอบของการฟื้นตัวต่อเนื่องเข้ามาทันทีจึงเป็นจังหวะ Follow Buy ได้ วางแนวต้านถัดไปที่ 6.60 บาท



Swing Trading

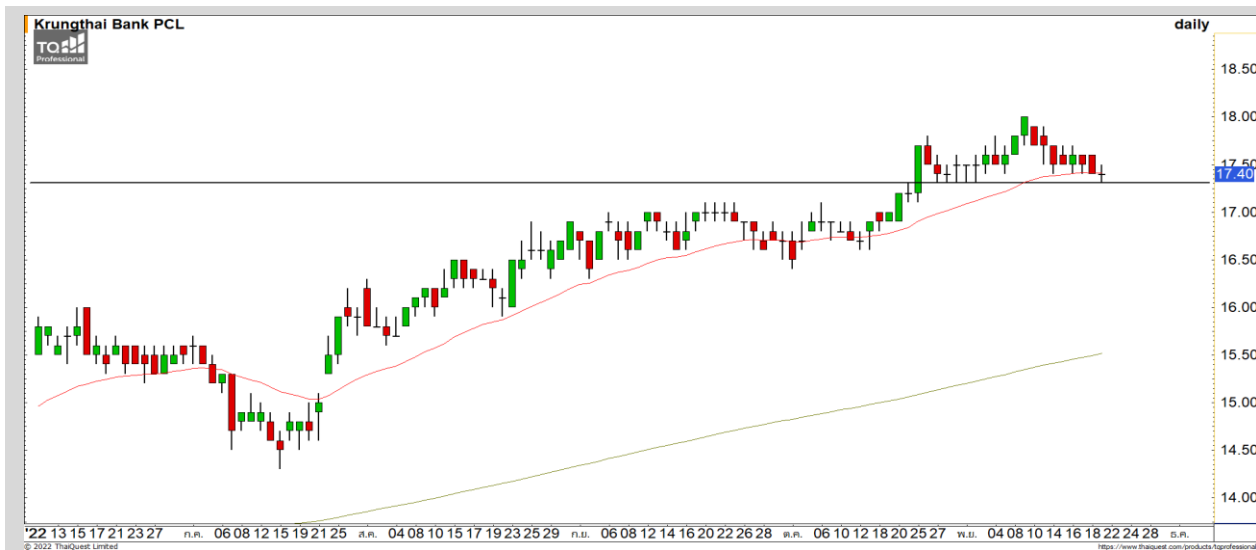


Support	74
Resistance	75.50-76
Stop loss	73

คำแนะนำระยะสั้น (BUY)

ราคาพักตัวลงสะสมกำลังในทิศทางหลักขาขึ้น โดยมีแนวรับที่ 74 บาท มองราคายังมีภาพหลักที่เป็นขาขึ้น มองเป็นจังหวะเข้าสะสมที่ดี วางแนวต้านที่บริเวณ 75.50-76 บาท

AOT



Support	17.30
Resistance	18
Stop loss	16.90

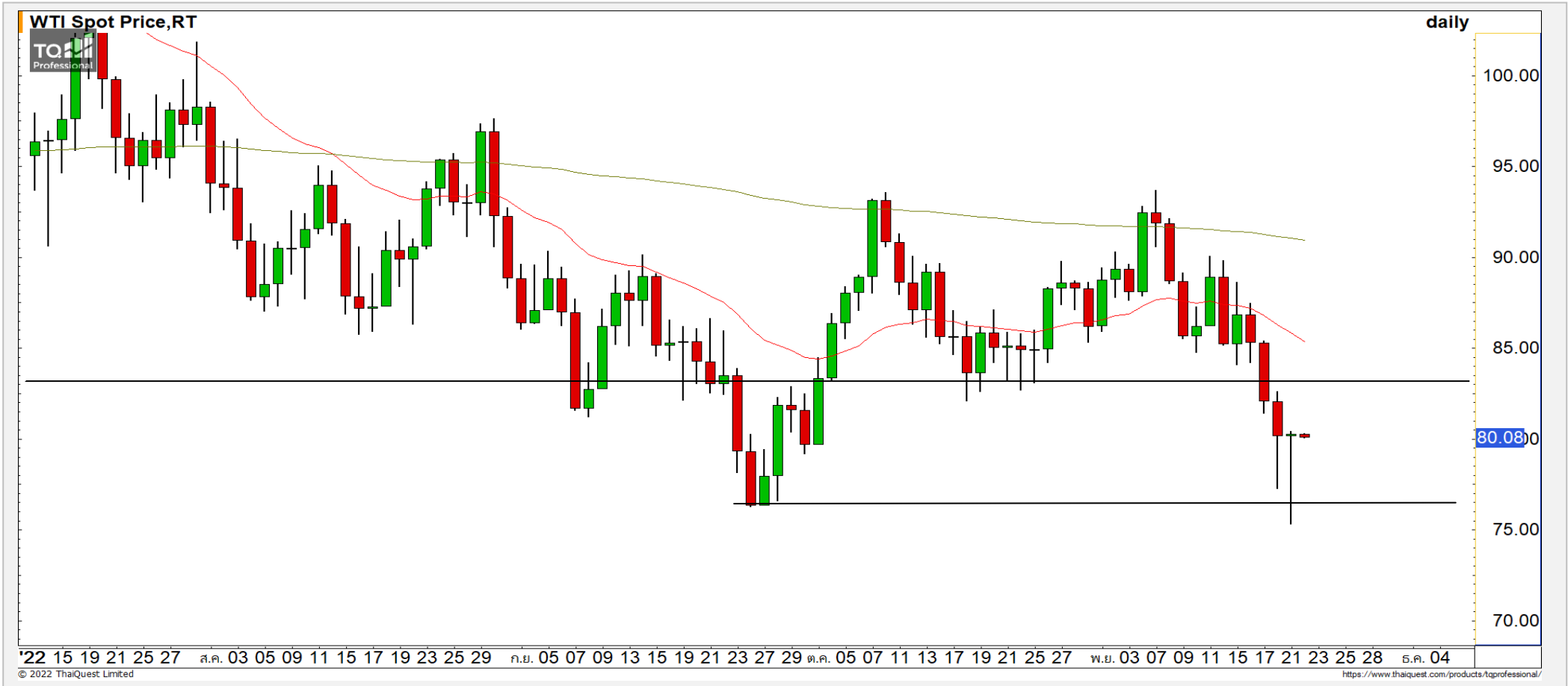
คำแนะนำระยะสั้น (BUY)

ราคาพักตัวลงสะสมกำลังในทิศทางหลักขาขึ้น โดยมีแนวรับที่ 17.30 บาท คาดราคามีโอกาสฟื้นตัวกลับตามทิศทางเดิมที่เป็นขึ้นที่บริเวณดังกล่าว

KTB

COMMODITY MARKET

Crude Oil (WTI)



แนวรับ	แนวต้าน
76.50	88.50
75	83

ราคาน้ำมันดิบ WTI พักตัวลงมาทดสอบแนวรับหลักที่ 76.50 ดอลลาร์ และฟื้นตัวสลับขึ้นมา แต่ยังไม่ได้ทำให้ทิศทางกลับมาเป็นบวกคมมมม Sideway Down

Gold Futures

ฟื้นตัวจากแนวรับ 1735 ดอลลาร์ โดยมี แนวต้านรอสอบที่ 1750 ดอลลาร์

ภาพทางเทคนิคราย 240 นาที ค่าคืนที่ผ่านมาราคาทองคำพักตัวลงมาที่แนวรับหลัก 1735 ดอลลาร์ และสามารถฟื้นตัวกลับขึ้นมาได้ตามที่ประเมินไว้ โดยภาพหลักของราคาทองคำยังอยู่ในทิศทางขาขึ้น มองราคาทองคำกำลังฟื้นตัว วางแนวต้านแรกทีบริเวณ 1750-1755 ดอลลาร์

คำแนะนำระยะสั้น GOZ22

- พอร์ตวางแนวรอเปิด Long ที่ 1735 ดอลลาร์ วางเป้าหมายทำกำไรที่ 1750 ดอลลาร์ ตัดขาดทุนกรณีหลุด 1725 ดอลลาร์

วันที่ 21 พ.ย. 2022
กองทุน SPDR ซื้อทองคำ 1.44 ตัน
ไว้ที่ระดับ 906.06 ตัน



	แนวรับ		แนวต้าน		
	1735	1725	1755	1770	
Contracts	Long	Short	Net	YTD	
Institution	2,159	3,277	-1,118	817	
Foreign	16,554	21,910	-5,356	-6,116	
Local	23,864	17,390	6,474	5,299	

DISCLAIMER: รายงานฉบับนี้จัดทำโดยบริษัทหลักทรัพย์ ฟินันเซีย ไซรัส จำกัด (มหาชน) “บริษัท” ข้อมูลที่ปรากฏในรายงานฉบับนี้ถูกจัดทำขึ้นบนพื้นฐานของแหล่งข้อมูลที่เชื่อว่าหรือควรเชื่อว่ามีความน่าเชื่อถือ และ5ความถูกต้อง อย่างไรก็ตามบริษัทไม่รับรองความถูกต้องครบถ้วนของข้อมูลดังกล่าว ข้อมูลและความเห็นที่ปรากฏอยู่ในรายงานฉบับนี้อาจมีการเปลี่ยนแปลง แก้ไข หรือเพิ่มเติมได้ตลอดเวลาโดยไม่ต้องแจ้งให้ทราบล่วงหน้า บริษัทไม่มีความประสงค์ที่จะชักจูงหรือชี้ชวนให้ผู้ลงทุน ลงทุนซื้อหรือขายหลักทรัพย์ตามที่ปรากฏในรายงานฉบับนี้ รวมทั้งบริษัทไม่ได้รับประกันผลตอบแทนหรือราคาของหลักทรัพย์ตามข้อมูลที่ปรากฏแต่อย่างใด บริษัทจึงไม่รับผิดชอบความเสียหายใดๆ ที่เกิดขึ้นจากการนำข้อมูลหรือความเห็นในรายงานฉบับนี้ไปใช้ไม่ว่ากรณีใดก็ตาม ผู้ลงทุนควรศึกษาข้อมูลและใช้ดุลยพินิจอย่างรอบคอบในการตัดสินใจลงทุน

บริษัทขอสงวนลิขสิทธิ์ในข้อมูลและความเห็นที่ปรากฏอยู่ในรายงานฉบับนี้ ห้ามมิให้ผู้ใดนำข้อมูลและความเห็นในรายงานฉบับนี้ไปใช้ประโยชน์ คัดลอก ตัดแปลง ทำซ้ำ นำออกแสดงหรือเผยแพร่ต่อสาธารณชนไม่ว่าทั้งหมดหรือบางส่วน โดยไม่ได้รับอนุญาตเป็นลายลักษณ์อักษรจากบริษัทล่วงหน้า การลงทุนในหลักทรัพย์มีความเสี่ยง ผู้ลงทุนควรศึกษาข้อมูลและพิจารณาอย่างรอบคอบก่อนการตัดสินใจลงทุน

บริษัทหลักทรัพย์ ฟินันเซีย ไซรัส จำกัด (มหาชน) อาจเป็นผู้ดูแลสภาพคล่อง (Market Maker) และผู้ออกใบสำคัญแสดงสิทธิอนุพันธ์ (Derivative Warrants) บนหลักทรัพย์ AAV, ADVANC, AEONTS, AMATA, ANAN, AOT, AP, BANPU, BBL, BCH, BCP, BCPG, BDMS, BEAUTY, BEC, BEM, BGRIM, BH, BJC, BLAND, BPP, BTS, CBG, CENTEL, CHG, CK, CKP, COM7, CPALL, CPF, CPN, DELTA, DTAC, EA, EGCO, EPG, ERW, ESSO, GFPT, GLOBAL, GPSC, GULF, GUNKUL, HANA, HMPRO, INTUCH, IRPC, IVL, JAS, JMT, KBANK, KCE, KKP, KTB, KTC, LH, MAJOR, MBK, MEGA, MINT, MTC, ORI, OSP, PLANB, PRM, PSH, PSL, PTG, PTT, PTTEP, PTTGC, QH, RATCH, ROBINS, RS, SAWAD, SCB, SCC, SGP, SIRI, SPALI, SPRC, STA, STEC, SUPER, TASCOS, TCAP, THAI, THANI, TISCO, TKN, TMB, TOA, TOP, TPIPP, TRUE, TTW, TU, TVO, WHA และ SET50 Future โดยบริษัทฯ อาจจัดทำบทวิเคราะห์ของหลักทรัพย์อ้างอิงดังกล่าว ดังนั้น นักลงทุนควรศึกษารายละเอียดในหนังสือชี้ชวนของใบสำคัญแสดงสิทธิอนุพันธ์ดังกล่าวก่อนตัดสินใจลงทุน

หมายเหตุ: ประธานกรรมการของบริษัทหลักทรัพย์ ฟินันเซีย ไซรัส จำกัด (มหาชน) ดำรงตำแหน่งเป็นกรรมการของบริษัท ทรู คอร์ปอเรชั่น จำกัด (มหาชน)

Remark : FSS's Chairman is a TRUE's director.