

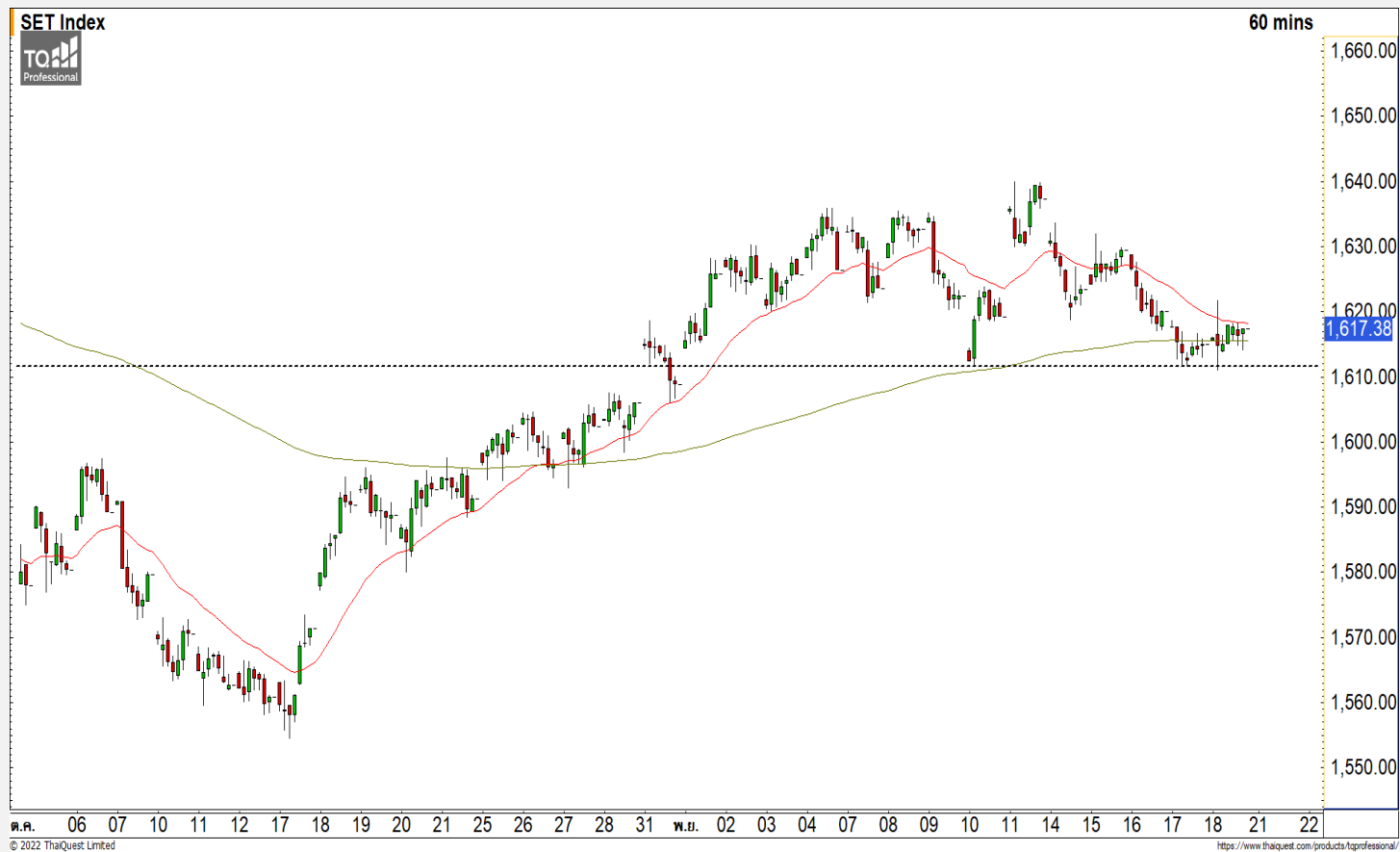


SET INDEX

ฟันตัวไม่ผ่านแนวต้าน 1625 จุด
ยังอยู่ในทิศทางแกว่งตัวออก
ด้านข้าง

วานนี้ดัชนีปิดที่ระดับ 1617.38 จุด
(+2.43 จุด)

ภาพทางเทคนิคราย 60 นาที วัน
ศุกร์ที่ผ่านมาดัชนีพักตัวลงมาที่แนวรับหลัก
ที่ 1610 จุดและฟันตัวกลับขึ้นมาได้แต่
ยังคงไม่ผ่านแนวต้าน 1620-1625 จุด ทำ
ให้ดัชนียังคงมีทิศทางแกว่งตัวออกด้านข้าง
คงเดิม แต่หากดัชนีพักตัวลงหลุดแนวรับ
1610 จุด จะดึงทิศทางหลักให้เริ่มกลับมา
เป็นการพักฐานต่อเนื่อง



Technical Review

- S50Z22 : หากยืน 980 จุดไม่ได้จะเข้าสู่รอบของการพักตัวต่อเนื่อง
- Momentum Trading : JWD, ICHI
- Swing Trading : MBK, EA

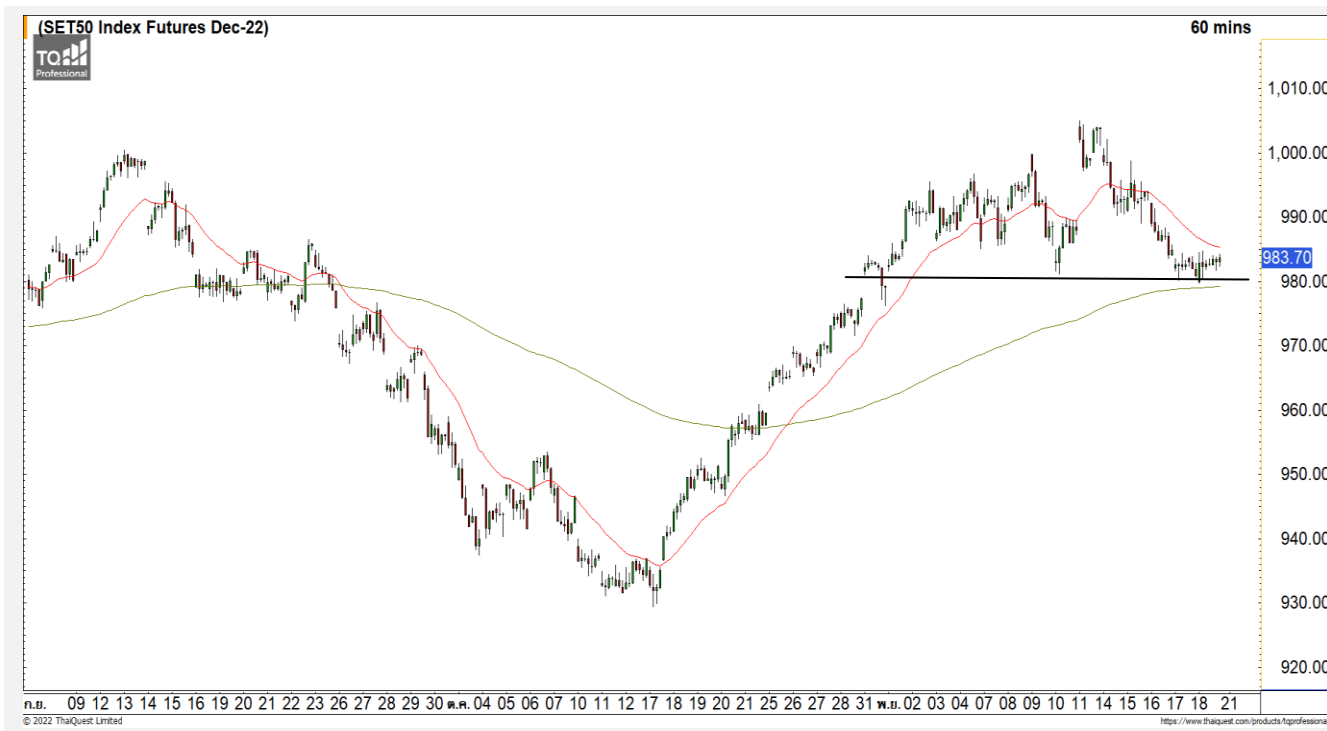
หมายเหตุ : กรรมการ (มีอำนาจลงนาม)/ กรรมการผู้อำนวยการ/ กรรมการบริหารและกำกับความเสี่ยง ของ
FINANSIA SYRUS เป็น กรรมการอิสระและกรรมการตรวจสอบ ของ EA

แนวรับ	1610	1600
แนวต้าน	1620	1625

ทีมนักวิเคราะห์ จิตรา อมรธรรม
เลขที่ทะเบียน : 014530
FSSIA

ณัฐวุฒิ ศิริแสงชัยกุล
เลขที่ทะเบียน : 057116
02-646-9877

SET50 Index Futures



หากยืน 980 จุดไม่ได้จะเข้าสู่รอบของการพักตัวต่อเนื่อง

18 พ.ย. 65 นักลงทุนต่างชาติ Short สุทธิ 411 สัญญา
 ค่า Basis ของ S50Z22 อยู่ที่ระดับ +0.65 จุด
 ภาพทางเทคนิคราย 60 นาที สัดสับดาห์ที่ผ่าน มาดัชนีพักตัวลงทดสอบแนวรับ 980 จุดและฟื้นตัวสลับ ขึ้นมาแต่ยังคงไม่สามารถฟื้นตัวขึ้นผ่านแนวต้านแรกที่ 985 จุดและ 990 จุด ทำให้ดัชนียังอยู่ในรอบของการแกว่งตัวออกด้านข้าง แต่หากดัชนีหลุดแนวรับหลักที่ 980 จุด จะทำให้ดัชนีเข้าสู่รอบของการพักตัวต่อเนื่อง อีกครั้ง

กลยุทธ์ S50Z22

- พอร์ต Long ต้นทุนที่ 980 จุด ถือรอทำกำไรที่ 985 จุด ตัดขาดทุนกรณีหลุด 975 จุด

	แนวรับ		แนวต้าน		
	980	975	985	990	
Contracts	Long	Short	Net	YTD	
Institution	29,162	27,822	1,340	-3,349	
Foreign	46,826	47,237	-411	117,237	
Local	68,680	69,609	-929	-113,888	

HANA



	Level 1	Level 2
Support	47.50	43
Resistance	51	54

HANA : ราคาฟื้นตัวขึ้นแรงมาต่อเนื่อง ทิศทางหลักของราคาเริ่มกลับมาเป็นบวก โดยมีแนวต้านหลักแรกที่ 51 บาทและ 54 บาท คาดการณ์ฟื้นตัวมีโอกาสที่ชะลอตัวที่ระดับดังกล่าวและพักตัวสลับได้บ้าง

MAKRO



	Level 1	Level 2
Support	37.50	36
Resistance	38.50	39.50

MAKRO : ราคาฟื้นตัวขึ้นผ่านแนวต้านหลักที่ 37.50 บาทด้วยปริมาณการซื้อขายที่หนาแน่น ดึงทิศทางหลักให้กลับมาเป็นบวกอีกครั้ง วางแนวต้านถัดไปที่ 38.50 บาทและ 39.50 บาท

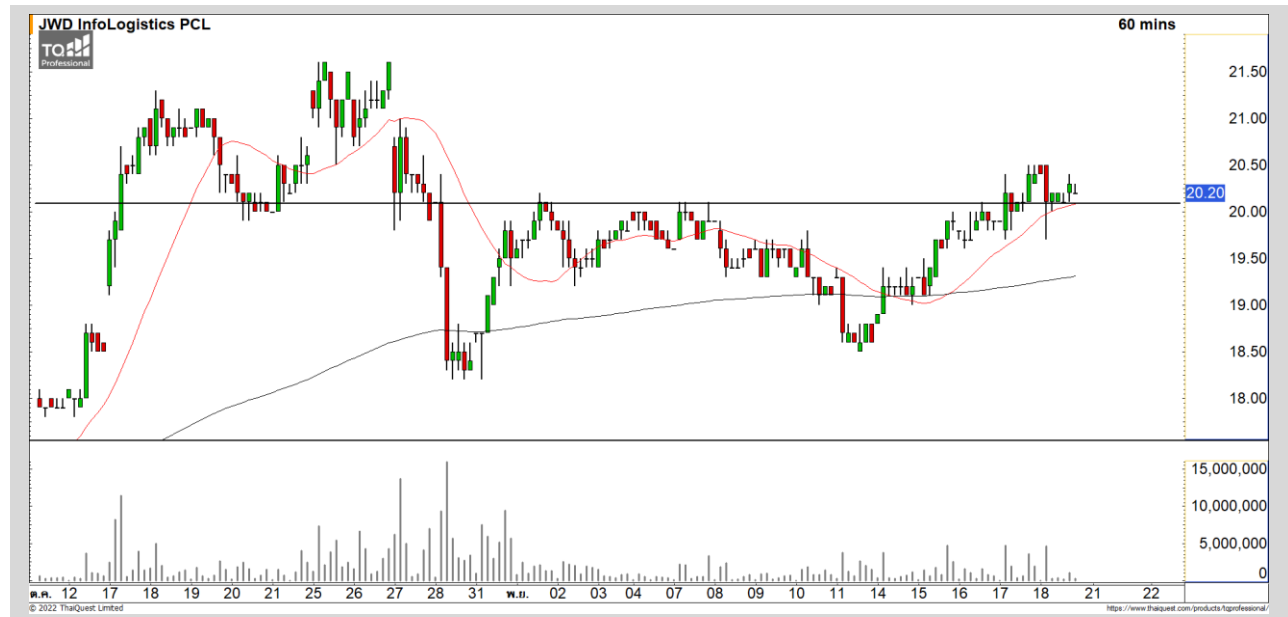
Momentum Trading

JWD

Support	20
Resistance	21/21.50
Stop loss	19.50

คำแนะนำระยะสั้น (BUY)

ในภาพราย 60 นาที ราคาปรับตัวขึ้นมายืนเหนือกรอบของการพักฐานเดิมที่ 20 บาท มองราคายังอยู่ในรอบของการปรับตัว โดยมีแนวต้านแรกที่ 21 บาทและ 21.50 บาท



ICHI

Support	11.30
Resistance	12-12.20
Stop loss	10.80

คำแนะนำระยะสั้น (BUY)

ราคาปรับตัวขึ้นทะลุผ่านแนวต้าน 11.30 บาทขึ้นสร้างจุดสูงใหม่ต่อเนื่อง มองราคากำลังปรับตัวขึ้นทดสอบแนวต้านหลักที่บริเวณ 12-12.20 บาท



Swing Trading



Support	17.60
Resistance	18.30/18.70
Stop loss	17

คำแนะนำระยะสั้น (BUY)

ราคาพักตัวลงต่อเนื่องลงมาถึงแนวรับหลักที่ 17.60 บาท และมีแรงซ็อกกลับเข้ามาหนาแน่น เกิดเป็นแท่งเทียนกลับตัวรูปแบบ Hammer คาดราคาจะจ่อกลับตัวระยะสั้นวางแนวต้านแรกที่ 18.30 บาท

MBK



Support	93
Resistance	96/98.50
Stop loss	91.50

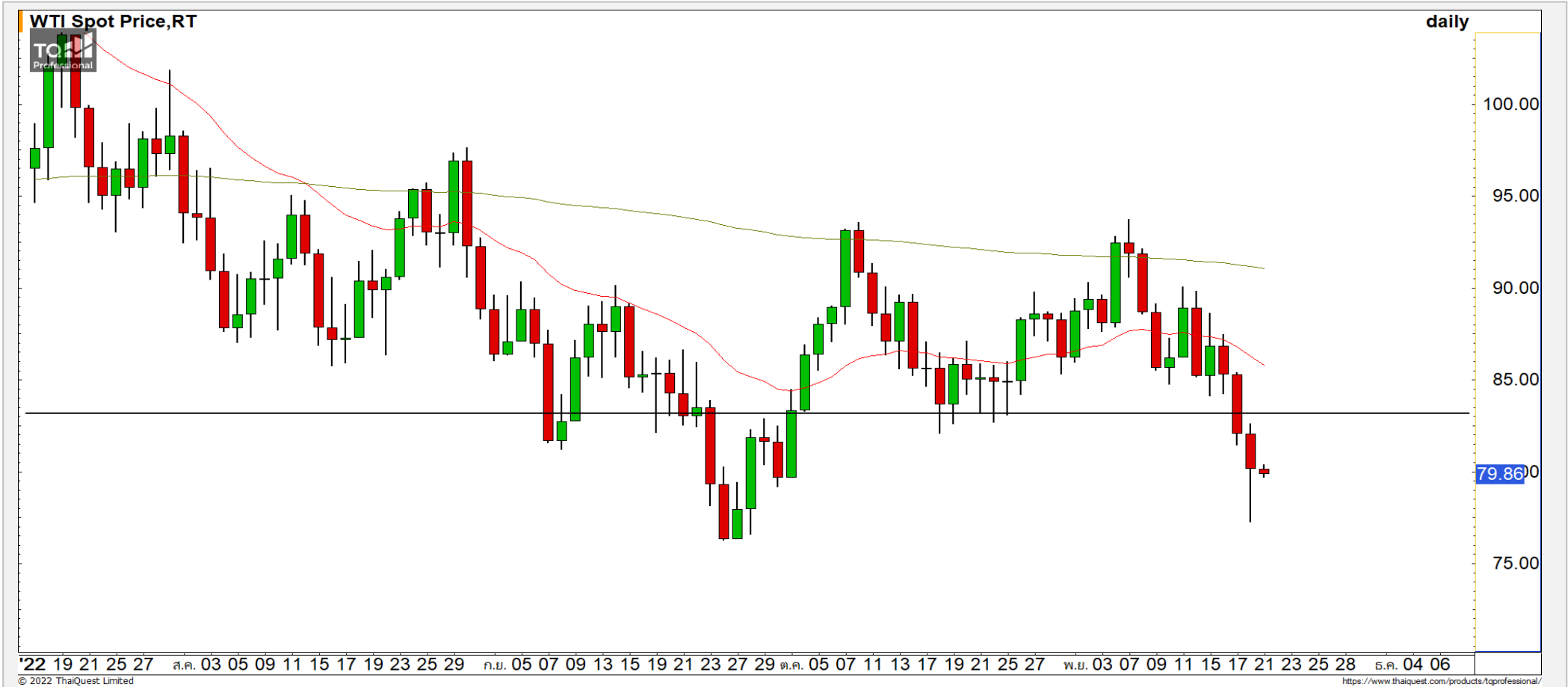
คำแนะนำระยะสั้น (BUY)

ราคาพักตัวลงสะสมกำลังในทิศทางหลักขาขึ้น โดยมีแนวรับที่ 93 บาท คาดราคามีโอกาสเกิด Technical Rebound วางแนวต้านแรกที่ 96 บาท

EA

COMMODITY MARKET

Crude Oil (WTI)



แนวรับ

76.50

แนวต้าน

75

83

88.50

ราคาน้ำมันดิบ WTI พักตัวลงหลุดระดับ 82 ดอลลาร์ลงมา เริ่มทำให้ทิศทางการกลับมาเป็น Sideway Down อีกครั้ง

Gold Futures

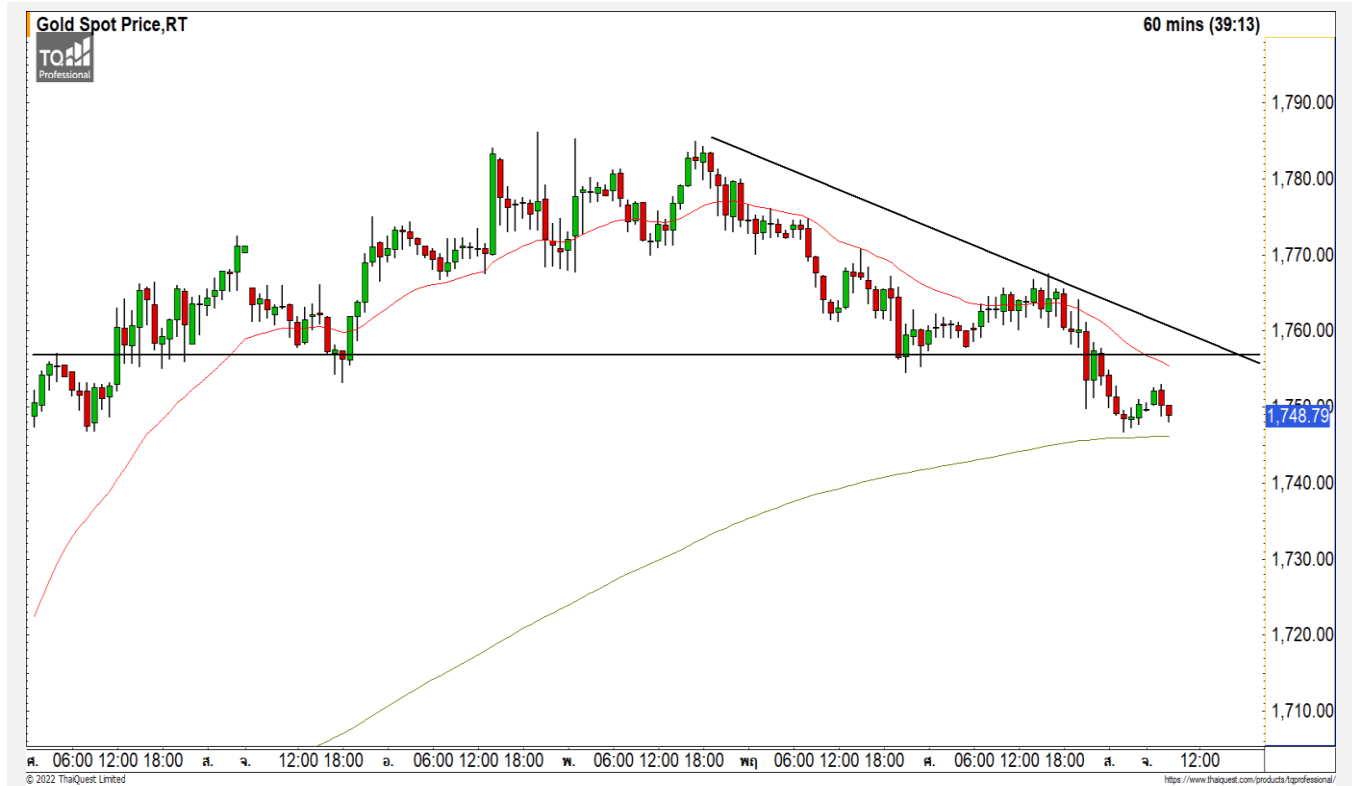
ราคาทองคำหลุดแนวรับ 1755 ดอลลาร์ ดิ่งรอบของการพักตัวระยะสั้นเข้ามา

ภาพทางเทคนิคราย 60 นาที ค่าคืนวันศุกร์ที่ผ่านมาราคาทองคำหลุดแนวรับ 1755 ดอลลาร์ ลงมา เป็นการดิ่งรอบของการพักตัวต่อเนื่องลงทดสอบแนวรับ 1735 ดอลลาร์เข้ามา คาดราคาทองคำมีโอกาสที่จะฟื้นตัวสลับกลับขึ้นมาได้ เนื่องจากภาพหลักที่เป็นบวก

คำแนะนำระยะสั้น GOZ22

- พอร์ต Long ต้นทุนที่ 1760 ดอลลาร์ ตัดขาดทุนที่ 1752 ดอลลาร์ไปแล้ว
- พอร์ตว่างแนะนำ Wait and See

วันที่ 18 พ.ย. 2022
กองทุน SPDR ขายทองคำ 1.73 ตัน
ไว้ที่ระดับ 904.62 ตัน



	แนวรับ		แนวต้าน		
	1735	1725	1755	1770	1770
Contracts		Long	Short	Net	YTD
Institution		1,714	1,654	60	1,935
Foreign		18,329	17,910	419	-760
Local		18,653	19,132	-479	-1,175

DISCLAIMER: รายงานฉบับนี้จัดทำโดยบริษัทหลักทรัพย์ ฟินันเซีย ไซรัส จำกัด (มหาชน) "บริษัท" ข้อมูลที่ปรากฏในรายงานฉบับนี้ถูกจัดทำขึ้นบนพื้นฐานของแหล่งข้อมูลที่เชื่อถือว่าหรือควรเชื่อว่าจะมีความน่าเชื่อถือ และ5ความถูกต้อง อย่างไรก็ตามบริษัทไม่รับรองความถูกต้องครบถ้วนของข้อมูลดังกล่าว ข้อมูลและความเห็นที่ปรากฏอยู่ในรายงานฉบับนี้อาจมีการเปลี่ยนแปลง แก้ไข หรือเพิ่มเติมได้ตลอดเวลาโดยไม่ต้องแจ้งให้ทราบล่วงหน้า บริษัทไม่มีความประสงค์ที่จะชักจูงหรือชี้ชวนให้ผู้ลงทุน ลงทุนซื้อหรือขายหลักทรัพย์ตามที่ปรากฏในรายงานฉบับนี้ รวมทั้งบริษัทไม่ได้รับประกันผลตอบแทนหรือราคาของหลักทรัพย์ตามข้อมูลที่ปรากฏแต่อย่างใด บริษัทจึงไม่รับผิดชอบต่อความเสียหายใดๆ ที่เกิดขึ้นจากการนำข้อมูลหรือความเห็นในรายงานฉบับนี้ไปใช้ไม่ว่ากรณีใดก็ตาม ผู้ลงทุนควรศึกษาข้อมูลและใช้ดุลยพินิจอย่างรอบคอบในการตัดสินใจลงทุน

บริษัทขอสงวนลิขสิทธิ์ในข้อมูลและความเห็นที่ปรากฏอยู่ในรายงานฉบับนี้ ห้ามมิให้ผู้ใดนำข้อมูลและความเห็นในรายงานฉบับนี้ไปใช้ประโยชน์ คัดลอก ตัดแปลง ทำซ้ำ นำออกแสดงหรือเผยแพร่ต่อสาธารณชนไม่ว่าทั้งหมดหรือบางส่วน โดยไม่ได้รับอนุญาตเป็นลายลักษณ์อักษรจากบริษัทล่วงหน้า การลงทุนในหลักทรัพย์มีความเสี่ยง ผู้ลงทุนควรศึกษาข้อมูลและพิจารณาอย่างรอบคอบก่อนการตัดสินใจลงทุน

บริษัทหลักทรัพย์ ฟินันเซีย ไซรัส จำกัด (มหาชน) อาจเป็นผู้ดูแลสภาพคล่อง (Market Maker) และผู้ออกใบสำคัญแสดงสิทธิอนุพันธ์ (Derivative Warrants) บนหลักทรัพย์ AAV, ADVANC, AEONTS, AMATA, ANAN, AOT, AP, BANPU, BBL, BCH, BCP, BCPG, BDMS, BEAUTY, BEC, BEM, BGRIM, BH, BJC, BLAND, BPP, BTS, CBG, CENTEL, CHG, CK, CKP, COM7, CPALL, CPF, CPN, DELTA, DTAC, EA, EGCO, EPG, ERW, ESSO, GFPT, GLOBAL, GPSC, GULF, GUNKUL, HANA, HMPRO, INTUCH, IRPC, IVL, JAS, JMT, KBANK, KCE, KKP, KTB, KTC, LH, MAJOR, MBK, MEGA, MINT, MTC, ORI, OSP, PLANB, PRM, PSH, PSL, PTG, PTT, PTTEP, PTTGC, QH, RATCH, ROBINS, RS, SAWAD, SCB, SCC, SGP, SIRI, SPALI, SPRC, STA, STEC, SUPER, TASCOS, TCAP, THAI, THANI, TISCO, TKN, TMB, TOA, TOP, TPIPP, TRUE, TTW, TU, TVO, WHA และ SET50 Future โดยบริษัทฯ อาจจัดทำบทวิเคราะห์ของหลักทรัพย์อ้างอิงดังกล่าว ดังนั้น นักลงทุนควรศึกษารายละเอียดในหนังสือชี้ชวนของใบสำคัญแสดงสิทธิอนุพันธ์ดังกล่าวก่อนตัดสินใจลงทุน

หมายเหตุ: ประธานกรรมการของบริษัทหลักทรัพย์ ฟินันเซีย ไซรัส จำกัด (มหาชน) ดำรงตำแหน่งเป็นกรรมการของบริษัท ทรู คอร์ปอเรชั่น จำกัด (มหาชน)

Remark : FSS's Chairman is a TRUE's director.