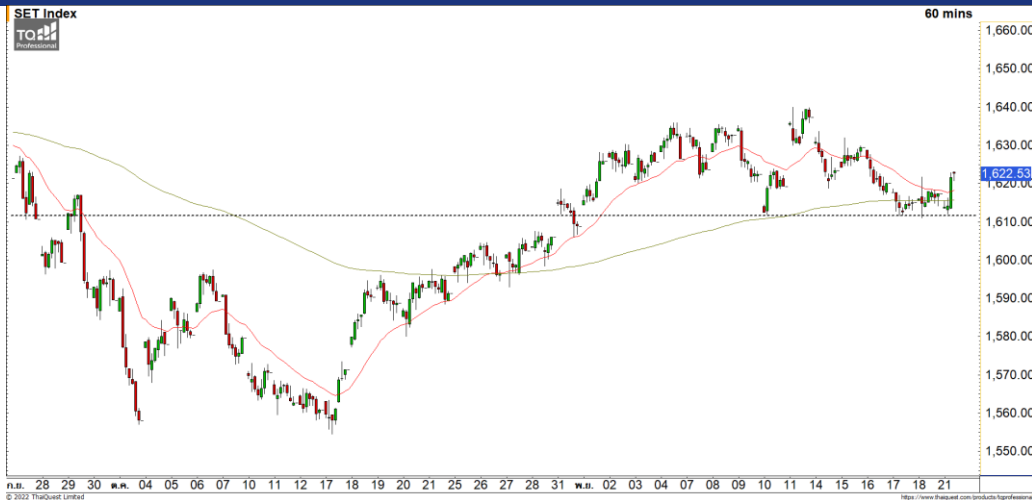




Market Update : ฟิวเจอร์ขึ้นทดสอบแนวต้าน 1625 จุด



แนวรับ		แนวต้าน	
1610	1605	1625	1630

SET INDEX ภาพทางเทคนิคคราย 60 นาที เชนี้ได้ชนนี้พักตัวลงมาที่แนวรับ 1610 จุดและสามารถประคองตัวไว้ได้ก่อนที่จะฟื้นตัวขึ้นผ่านแนวต้านแรกที่ 1620 จุดขึ้นมา ดึงรอบของการฟื้นตัวต่อเนื่องระยะสั้นเข้ามา โดยมีแนวต้านถัดไปที่ 1625 จุด

S50Z22 ภาพทางเทคนิคคราย 60 นาที เชนี้ได้ชนนี้ประคองตัวไม่หลุดแนวรับแรกที่ 980 จุดและฟื้นตัวขึ้นทดสอบแนวต้าน 990 จุด หากสามารถทะลุผ่านไปได้จะเริ่มดึงทิศทางระยะสั้นให้กลับมาเป็นบวกอีกครั้ง

กลยุทธ์ S50Z22

- พอร์ต Long ต้นทุนที่ 980 จุด ปิดทำกำไรที่ 987 จุดไปแล้ว

แนวรับ		แนวต้าน	
985	980	990	995

Mid-Day Trading



แนวรับ	แนวต้าน	Stop loss
1.80	1.85/1.90	1.75

TPIPL : ราคาฟื้นตัวขึ้นผ่านแนวต้านหลักที่ 1.80 บาทขึ้นมาด้วยปริมาณการซื้อขายที่หนาแน่น วางแนวต้านถัดไปที่ 1.85 บาทและ 1.90 บาท



แนวรับ	แนวต้าน	Stop loss
12.50	13.20/13.70	12

BA : ราคาพักตัวลงมาที่แนวรับหลักบริเวณ 12.50 บาท และเริ่มเห็นแรงซื้อกลับเข้ามา วางแนวต้านรอกทดสอบแรกที่ 13.20 บาทและ 13.70 บาท

DISCLAIMER: รายงานฉบับนี้จัดทำโดยบริษัทหลักทรัพย์ ฟินันเซีย ไซรัส จำกัด (มหาชน) "บริษัท" ข้อมูลที่ปรากฏในรายงานฉบับนี้ถูกจัดทำขึ้นบนพื้นฐานของแหล่งข้อมูลที่เราเชื่อหรือคิดว่ามีความน่าเชื่อถือ และ5ความถูกต้อง อย่างไรก็ตามบริษัทไม่รับรองความถูกต้องครบถ้วนของข้อมูลดังกล่าว ข้อมูลและความเห็นที่ปรากฏอยู่ในรายงานฉบับนี้อาจมีการเปลี่ยนแปลง แก้ไข หรือเพิ่มเติมได้ตลอดเวลาโดยไม่ต้องแจ้งให้ทราบล่วงหน้า บริษัทไม่มีความประสงค์ที่จะชักจูงหรือชี้ชวนให้ผู้ลงทุน ลงทุนซื้อหรือขายหลักทรัพย์ตามที่ปรากฏในรายงานฉบับนี้ รวมทั้งบริษัทไม่ได้รับประกันผลตอบแทนหรือราคาของหลักทรัพย์ตามข้อมูลที่ปรากฏแต่อย่างใด บริษัทจึงไม่รับผิดชอบต่อความเสียหายใดๆ ที่เกิดขึ้นจากการนำข้อมูลหรือความเห็นในรายงานฉบับนี้ไปใช้ไม่ว่ากรณีใดก็ตาม ผู้ลงทุนควรศึกษาข้อมูลและใช้ดุลยพินิจอย่างรอบคอบในการตัดสินใจลงทุน

บริษัทขอสงวนลิขสิทธิ์ในข้อมูลและความคิดเห็นที่ปรากฏอยู่ในรายงานฉบับนี้ ห้ามมิให้ผู้ใดนำข้อมูลและความคิดเห็นในรายงานฉบับนี้ไปใช้ประโยชน์ คัดลอก ดัดแปลง ทำซ้ำ นำออกแสดงหรือเผยแพร่ต่อสาธารณชนไม่ว่าทั้งหมดหรือบางส่วน โดยไม่ได้รับอนุญาตเป็นลายลักษณ์อักษรจากบริษัทล่วงหน้า การลงทุนในหลักทรัพย์มีความเสี่ยง ผู้ลงทุนควรศึกษาข้อมูลและพิจารณาอย่างรอบคอบก่อนการตัดสินใจลงทุน

บริษัทหลักทรัพย์ ฟินันเซีย ไซรัส จำกัด (มหาชน) อาจเป็นผู้ดูแลสภาพคล่อง (Market Maker) และผู้ออกใบสำคัญแสดงสิทธิอนุพันธ์ (Derivative Warrants) บนหลักทรัพย์ AAV, ADVANC, AEONTS, AMATA, ANAN, AOT, AP, BANPU, BBL, BCH, BCP, BCPG, BDMS, BEAUTY, BEC, BEM, BGRIM, BH, BJC, BLAND, BPP, BTS, CBG, CENTEL, CHG, CK, CKP, COM7, CPALL, CPF, CPN, DELTA, DTAC, EA, EGCO, EPG, ERW, ESSO, GFPT, GLOBAL, GPSC, GULF, GUNKUL, HANA, HMPRO, INTUCH, IRPC, IVL, JAS, JMT, KBANK, KCE, KKP, KTB, KTC, LH, MAJOR, MBK, MEGA, MINT, MTC, ORI, OSP, PLANB, PRM, PSH, PSL, PTG, PTT, PTTEP, PTTGC, QH, RATCH, ROBINS, RS, SAWAD, SCB, SCC, SGP, SIRI, SPALI, SPRC, STA, STEC, SUPER, TASCOS, TCAP, THAI, THANI, TISCO, TKN, TMB, TOA, TOP, TPIPP, TRUE, TTW, TU, TVO, WHA และ SET50 Future โดยบริษัทฯ อาจจัดทำบทวิเคราะห์ของหลักทรัพย์อ้างอิงดังกล่าว ดังนั้น นักลงทุนควรศึกษารายละเอียดในหนังสือชี้ชวนของใบสำคัญแสดงสิทธิอนุพันธ์ดังกล่าวก่อนตัดสินใจลงทุน