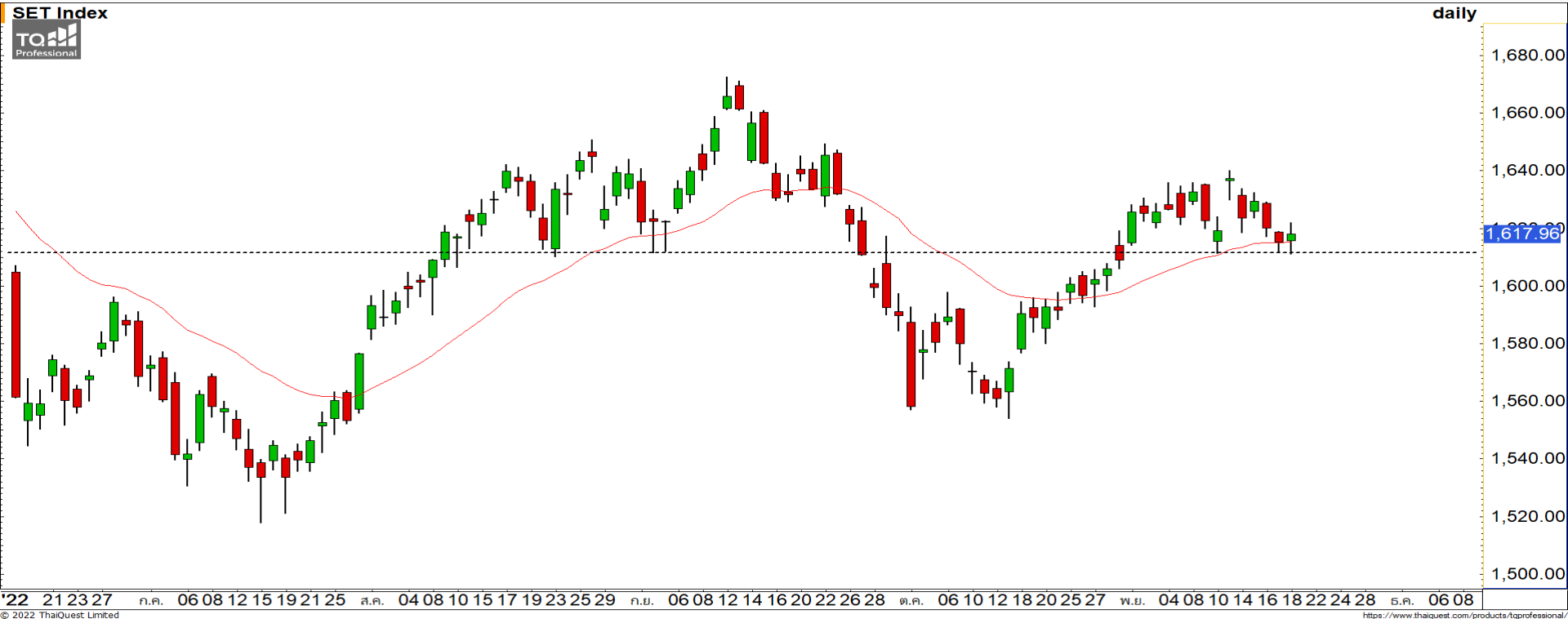


# Weekly Keys

## SET INDEX : มุมมองสัปดาห์หน้า



**หากวันนี้ยังสามารถรักษาระดับไม่หลุด 1610 จุดได้ จะยังไม่ถึงทิศทางลบกลับเข้ามา**

สัปดาห์นี้ดัชนีพักตัวกลับมาที่กรอบการแกว่งตัวเดิมช่วง 1620-1635 จุดและยังหลุดแนวรับของกรอบดังกล่าวลงมา ทำให้ทิศทางของดัชนีเป็นการแกว่งตัว Sideway บนทิศทางหลักที่เป็นบวกตราบที่ดัชนีสามารถยืนเหนือ 1610 จุด แต่หากดัชนีหลุดแนวรับดังกล่าวลงมา จะเริ่มทำให้ภาพหลักเริ่มกลับมามีภาพที่ Sideway ออกด้านข้าง

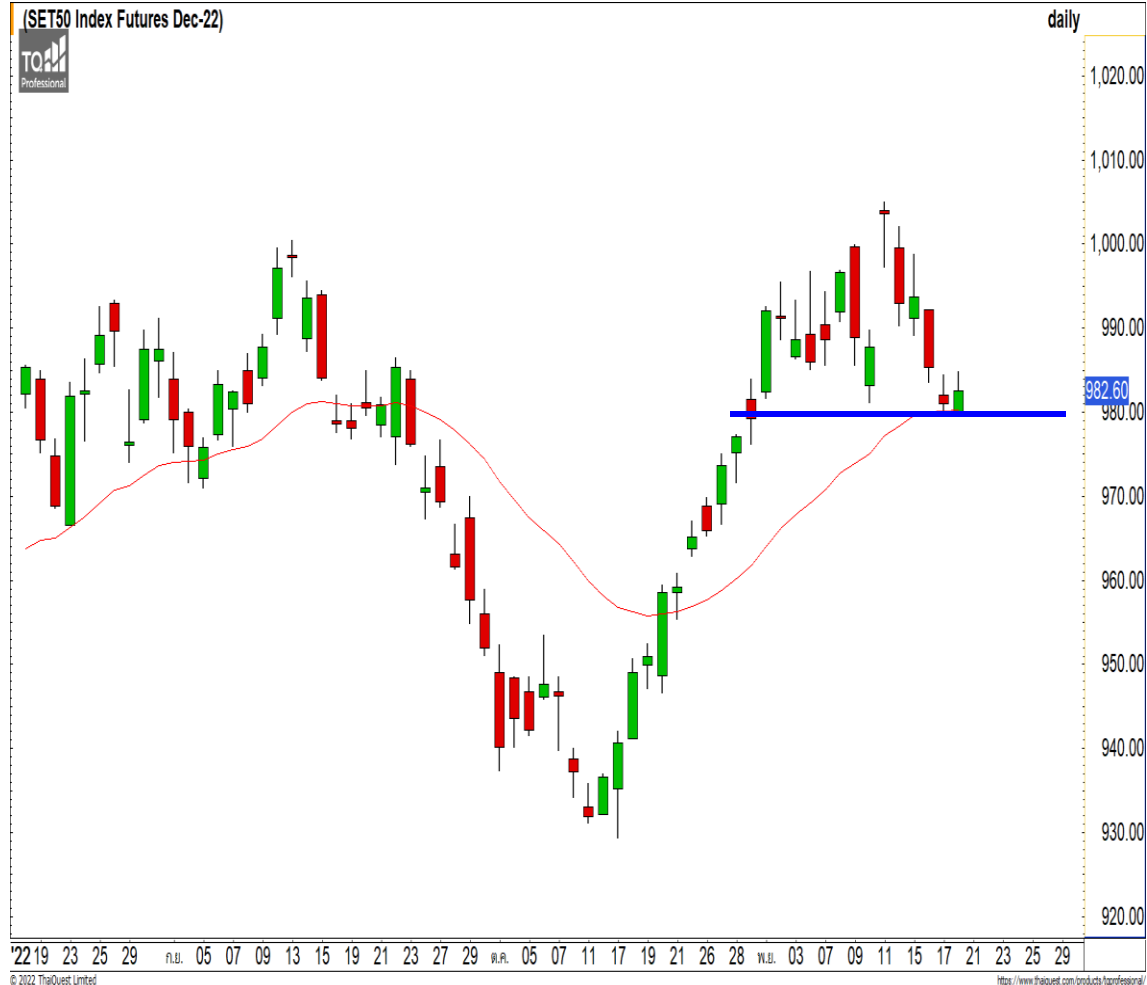
ทีมนักวิเคราะห์ : จิตรา อมรรธรรม เลขที่ทะเบียน : 014530 FSSIA, ณัฐวุฒิ ศิริแสงชัยกุล เลขที่ทะเบียน : 057116 โทร. : 02-646-9877 18 November 2022

## S50Z22

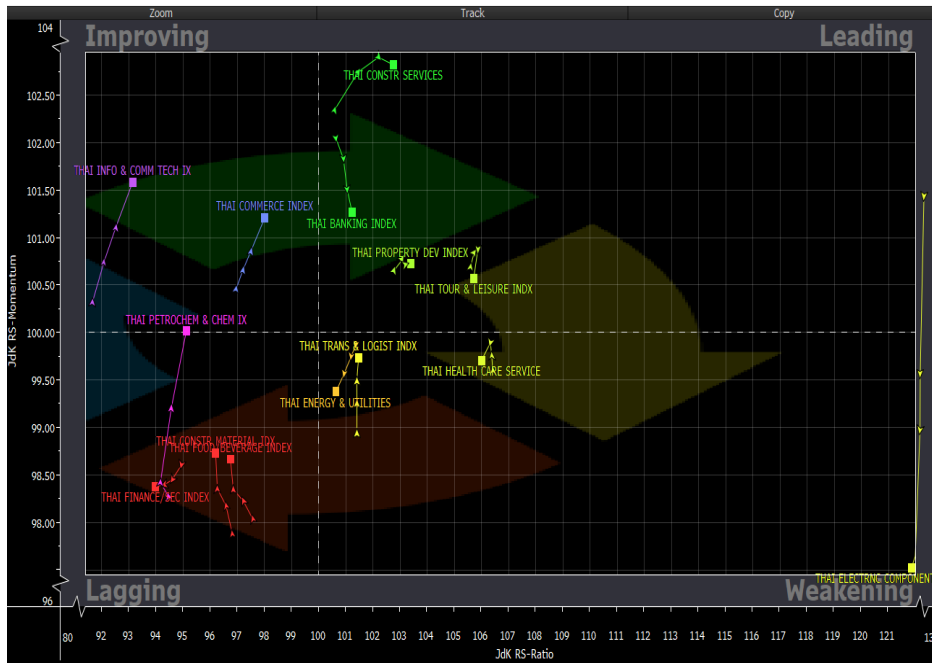
**แนวรับ : 980/975**  
**แนวต้าน : 990/995**

S50Z22 : ภาพทางเทคนิคสัปดาห์นี้ดัชนีพักตัวลงมาจากแนวต้านหลักที่บริเวณ 1000 จุด โดยมีแนวรับหลักที่ 980 จุด ซึ่งเป็นบริเวณเส้นค่าเฉลี่ย 20 วัน โดยหากดัชนียืนระดับดังกล่าวได้จะยังไม่ถึงภาพของทิศทางเชิงลบระยะสั้นกลับมา

- พอร์ต Long ต้นทุนที่ 980 จุด ถือรอทำกำไรที่ 988 จุด ตัดขาดทุนกรณีหลุด 975 จุด



## Sector Analysis



- กลุ่มที่น่าตลาดในช่วงนี้ได้แก่ BANK, TOUR, PROP และ CONS
- กลุ่มที่พักตัวลงมาที่โซน Weakening ได้แก่ ENER และ ETRON ส่วน TRANS เริ่มมีการฟื้นตัวที่ต่อเนื่อง
- กลุ่มที่ฟื้นตัวขึ้นในโซน Improving ได้แก่ ICT, PETRO และ COMM
- กลุ่มที่อ่อนแอกว่าตลาดได้แก่ CONMAT และ FOOD ส่วน FIN สัปดาห์นี้ยังพักตัวต่อเนื่อง

**พาณิชย์** สัปดาห์นี้ดัชนีกลุ่มกำลังฟื้นตัวขึ้นทะลุผ่านแนวต้านหลักที่ 36500 จุด หากสามารถยืนเหนือระดับดังกล่าวได้ จะดึงทิศทางภาพหลักให้กลับมาเป็นบวกอีกครั้ง

## Weekly Trading

### MAKRO

แนวรับ	แนวต้าน
37/36	38/39.50

ในสัปดาห์นี้ดัชนีปรับตัวขึ้นสร้างจุดสูงสุดใหม่ของรอบอย่างต่อเนื่อง เป็นการดึงทิศทางหลักให้เริ่มกลับมาเป็นบวกอีกครั้ง โดยมีแนวต้านถัดไปที่ 38 บาทและ 39.50 บาท



### MEGA

แนวรับ	แนวต้าน
46/44.50	48/49

ราคาพักตัวลงมาที่แนวรับ 46 บาท หลังจากที่สามารถปรับตัวขึ้นสร้างจุดสูงสุดใหม่ของรอบได้ แสดงถึงราคาเริ่มกลับมามีภาพทางเทคนิคที่เป็นบวกอีกครั้ง คาดราคาปรับตัวต่อเนื่องขึ้นทดสอบแนวต้าน 49 บาท

**DISCLAIMER:** รายงานฉบับนี้จัดทำโดยบริษัทหลักทรัพย์ ฟินันเซีย ไซรัส จำกัด (มหาชน) “บริษัท” ข้อมูลที่ปรากฏในรายงานฉบับนี้ถูกจัดทำขึ้นบนพื้นฐานของแหล่งข้อมูลที่เราเชื่อหรือคิดว่ามีความน่าเชื่อถือ และ/หรือมีความถูกต้อง อย่างไรก็ตามบริษัทไม่รับรองความถูกต้องครบถ้วนของข้อมูลดังกล่าว ข้อมูลและความเห็นที่ปรากฏอยู่ในรายงานฉบับนี้อาจมีการเปลี่ยนแปลง แก้ไข หรือเพิ่มเติมได้ตลอดเวลาโดยไม่ต้องแจ้งให้ทราบล่วงหน้า บริษัทไม่มีความประสงค์ที่จะชักจูงหรือชี้ชวนให้ผู้ลงทุน ลงทุนซื้อหรือขายหลักทรัพย์ตามที่ปรากฏในรายงานฉบับนี้ รวมทั้งบริษัทไม่ได้รับประกันผลตอบแทนหรือราคาของหลักทรัพย์ตามข้อมูลที่ปรากฏแต่อย่างใด บริษัทจึงไม่รับผิดชอบต่อความเสียหายใดๆ ที่เกิดขึ้นจากการนำข้อมูลหรือความเห็นในรายงานฉบับนี้ไปใช้ไม่ว่ากรณีใดก็ตาม ผู้ลงทุนควรศึกษาข้อมูลและใช้ดุลยพินิจอย่างรอบคอบในการตัดสินใจลงทุน

บริษัทขอสงวนลิขสิทธิ์ในข้อมูลและความเห็นที่ปรากฏอยู่ในรายงานฉบับนี้ ห้ามมิให้ผู้ใดนำข้อมูลและความเห็นในรายงานฉบับนี้ไปใช้ประโยชน์ คัดลอก ตัดแปลง ทำซ้ำ นำออกแสดงหรือเผยแพร่ต่อสาธารณชนไม่ว่าทั้งหมดหรือบางส่วน โดยไม่ได้รับอนุญาตเป็นลายลักษณ์อักษรจากบริษัทล่วงหน้า การลงทุนในหลักทรัพย์มีความเสี่ยง ผู้ลงทุนควรศึกษาข้อมูลและพิจารณาอย่างรอบคอบก่อนการตัดสินใจลงทุน

บริษัทหลักทรัพย์ ฟินันเซีย ไซรัส จำกัด (มหาชน) อาจเป็นผู้ดูแลสภาพคล่อง (Market Maker) และผู้ออกใบสำคัญแสดงสิทธิอนุพันธ์ (Derivative Warrants) บนหลักทรัพย์ AAV, ADVANC, AEONTS, AMATA, ANAN, AOT, AP, BANPU, BBL, BCH, BCP, BCPG, BDMS, BEAUTY, BEC, BEM, BGRIM, BH, BJC, BLAND, BPP, BTS, CBG, CENTEL, CHG, CK, CKP, COM7, CPALL, CPF, CPN, DELTA, DTAC, EA, EGCO, EPG, ERW, ESSO, GFPT, GLOBAL, GPSC, GULF, GUNKUL, HANA, HMPRO, INTUCH, IRPC, IVL, JAS, JMT, KBANK, KCE, KKP, KTB, KTC, LH, MAJOR, MBK, MEGA, MINT, MTC, ORI, OSP, PLANB, PRM, PSH, PSL, PTG, PTT, PTTEP, PTTGC, QH, RATCH, ROBINS, RS, SAWAD, SCB, SCC, SGP, SIRI, SPALI, SPRC, STA, STEC, SUPER, TASCO, TCAP, THAI, THANI, TISCO, TKN, TMB, TOA, TOP, TPIPP, TRUE, TTW, TU, TVO, WHA และ SET50 Future โดยบริษัทฯ อาจจัดทำบทวิเคราะห์ของหลักทรัพย์อ้างอิงดังกล่าวนี้ ดังนั้น นักลงทุนควรศึกษารายละเอียดในหนังสือชี้ชวนของใบสำคัญแสดงสิทธิอนุพันธ์ดังกล่าวก่อนตัดสินใจลงทุน