



## SET INDEX

พื้นที่สลับระยะสั้นหลังไม่หลุด  
1610 จุด

วานนี้ดัชนีปิดที่ระดับ 1614.95 จุด  
(-5.03 จุด )

ภาพทางเทคนิคราย 60 นาที วานนี้ดัชนีพักตัวลงมาใกล้แนวรับหลักของรอบที่บริเวณ 1610-1612 จุด และสามารถประคองตัวไม่หลุดระดับดังกล่าวได้ ทำให้ทิศทางในภาพหลักสามารถรักษาทิศทางขาขึ้นไว้ได้ มองดัชนีมีโอกาสพื้นที่สลับขึ้นมา โดยมีแนวต้านแรกๆที่ 1620 จุด และ 1625 จุด มองการแกว่งตัวของดัชนีในวันนี้ในทิศทาง Sideway



## Technical Review

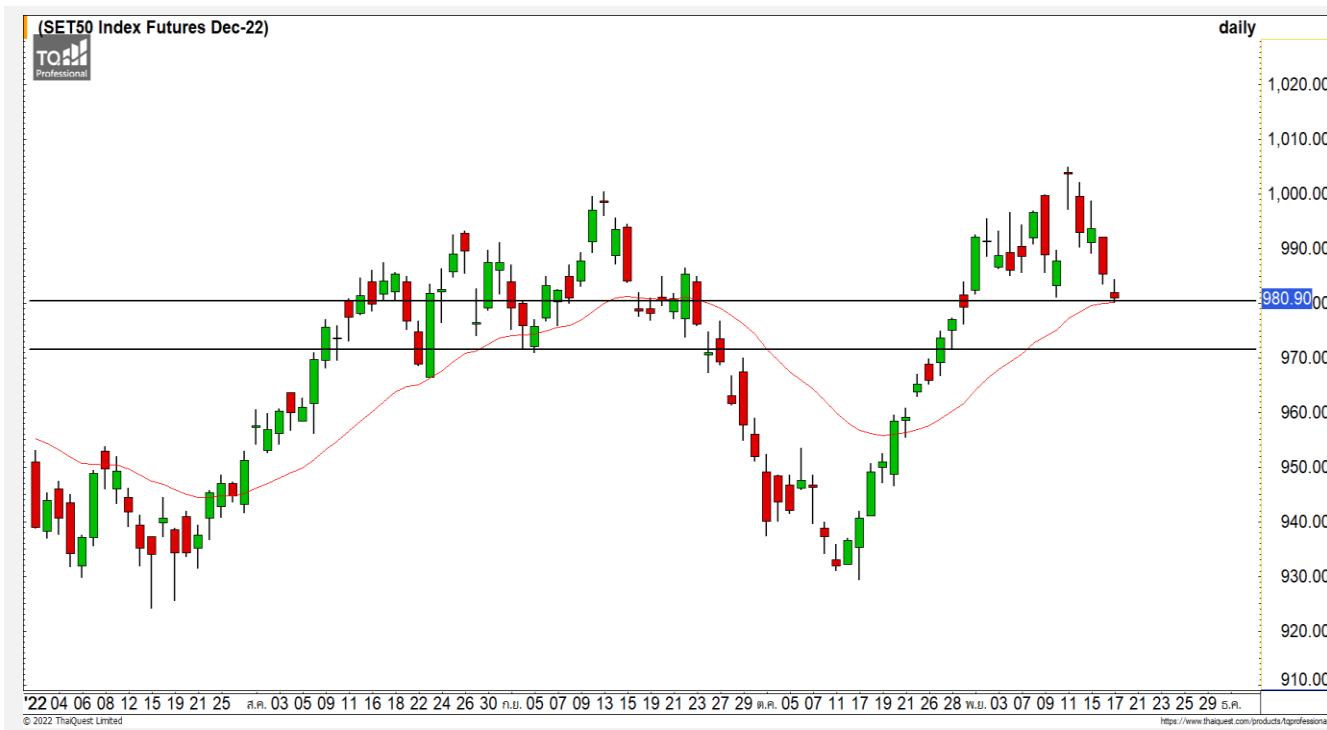
- S50Z22 : ยืน 980 จุดได้ พื้นที่ระยะสั้นขึ้นทดสอบแนวต้าน 985 จุด
- Momentum Trading : WPH, PM
- Swing Trading : SUSCO, AOT

แนวรับ	1610-1612	1600
แนวต้าน	1620	1625

ทีมนักวิเคราะห์ | จิตรา อมรรธรรม  
เลขที่ทะเบียน : 014530  
FSSIA

ณัฐวุฒิ ศิริแสงชัยกุล  
เลขที่ทะเบียน : 057116  
02-646-9877

# SET50 Index Futures



**ยืน 980 จุดได้ ฟันตัวระยะสั้นขึ้นทดสอบ  
แนวต้าน 985 จุด**

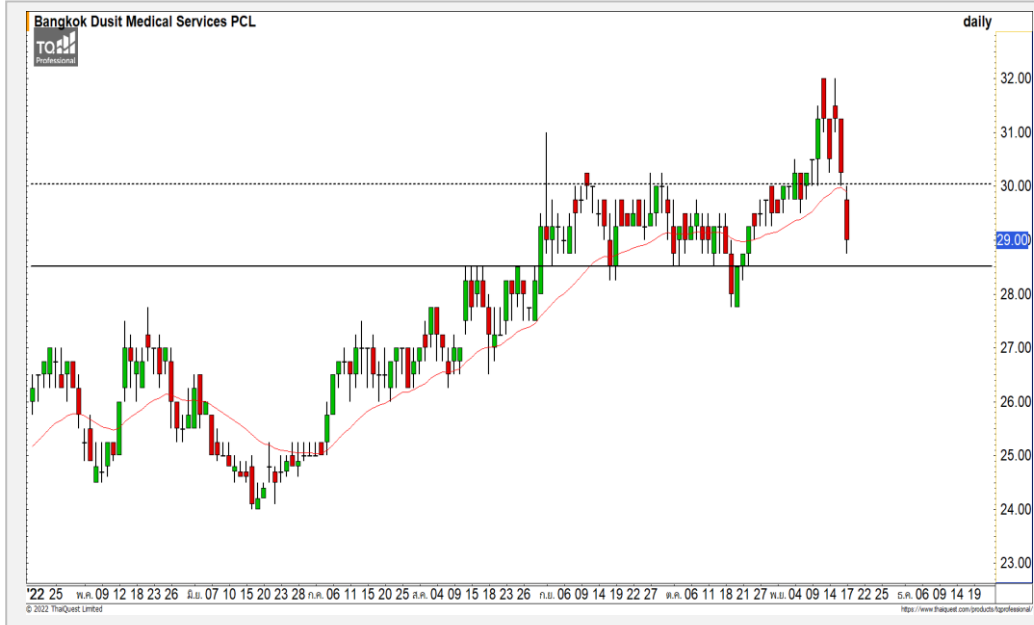
17 พ.ย. 65 นักลงทุนต่างชาติ Long สุทธิ  
544 สัญญา  
ค่า Basis ของ S50Z22 อยู่ที่ระดับ +0.65 จุด  
ภาพทางเทคนิควันนี้ดัชนีลงมาที่แนวรับหลักที่  
980 จุด ซึ่งเป็นแนวรับของเส้นค่าเฉลี่ย 20 วัน ทำให้  
ดัชนีรักษาทิศทางขาขึ้นไว้ได้ มองดัชนีมีโอกาสปรับตัว  
สลับขึ้นมาในวันนี้ โดยมีแนวต้านที่บริเวณ 985 จุด และ  
990 จุด มองทิศทางการแกว่งตัวของดัชนีวันนี้แบบ  
Sideway

	แนวรับ		แนวต้าน		
	980	975	985	990	
Contracts	Long	Short	Net	YTD	
Institution	28,824	29,838	-1,014	-4,689	
Foreign	62,608	62,064	544	117,648	
Local	81,322	80,852	470	-112,959	

**กลยุทธ์ S50Z22**

- พอร์ตว่างรอเปิด Long ที่ 980 จุด วางเป้าหมายทำกำไรที่ 987 จุด ตัดขาดทุนกรณีหลุด 975 จุด

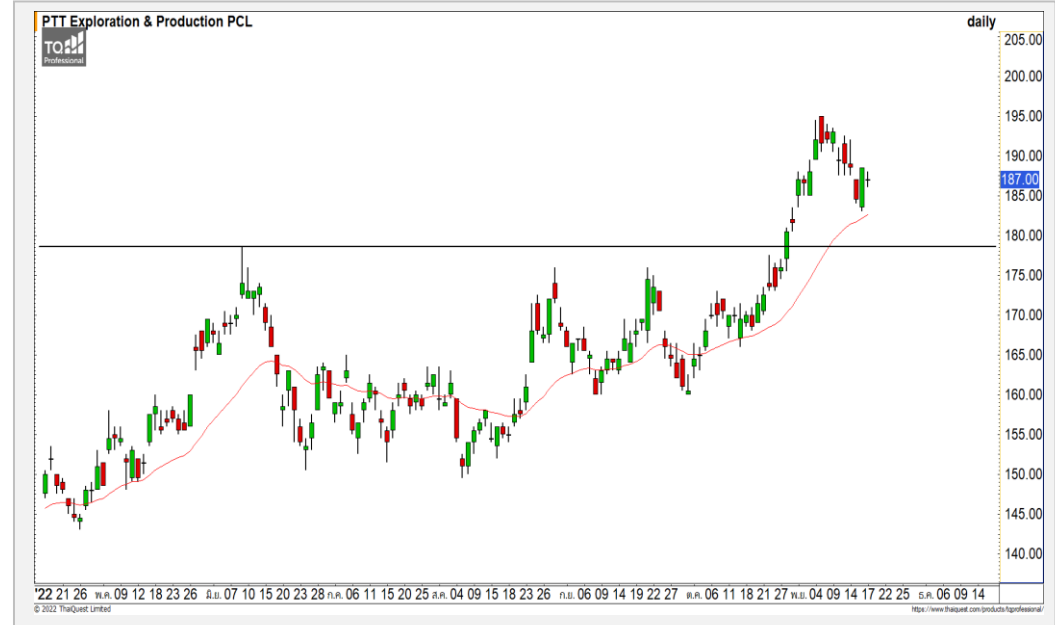
**BDMS**



	Level 1	Level 2
<b>Support</b>	30	29
<b>Resistance</b>	31	32

**BDMS** : ราคาพักตัวลงมาหลดแนวรับ 30 บาท ดึงรอบหลักให้เป็นการพักตัว  
สร้างฐานสะสมกำลังออกด้านข้างเข้ามา

**PTTEP**



	Level 1	Level 2
<b>Support</b>	182	175
<b>Resistance</b>	191.50	195

**PTTEP** : ราคายังอยู่ในรอบของการพักตัวลงทดสอบแนวรับ 182 บาท และแนว  
รับหลักที่ 175 บาท คาดการพักตัวของราคามีโอกาสที่ชะลอตัวลงที่ระดับ  
ดังกล่าว

# Momentum Trading

WPH

**Support** | 3.60  
**Resistance** | 3.86  
**Stop loss** | 3.50

## คำแนะนำระยะสั้น (BUY)

(สำหรับนักลงทุนที่รับความเสี่ยงได้สูง)ราคาปรับตัวขึ้นผ่านแนวต้านหลักที่ 3.60 บาทขึ้นมาด้วยปริมาณการซื้อขายที่หนาแน่น ดึงทิศทางภาพหลักให้เริ่มกลับมาเป็นบวกอีกครั้ง วางแนวต้านแรกที่ 3.86 บาท



PM

**Support** | 9.80  
**Resistance** | 10.20-10.40  
**Stop loss** | 9.60

## คำแนะนำระยะสั้น (BUY)

ราคาปรับตัวขึ้นทะลุผ่านแนวต้านหลักที่ 9.80 บาทขึ้นมาด้วยปริมาณการซื้อขายที่หนาแน่น ดึงทิศทางหลักให้กลับมาเป็นบวก วางแนวต้านถัดไปที่ 10.20-10.40 บาท



# Swing Trading



<b>Support</b>	4.20
<b>Resistance</b>	4.40/4.50
<b>Stop loss</b>	4.10

## คำแนะนำระยะสั้น (BUY)

ราคาพักตัวลงต่อเนื่องลงมาที่แนวรับหลักที่ 4.20 บาทและมีแรงซื้อกลับเข้ามา คาดราคาจะจืดกลับตัวระยะสั้น วางแนวต้านแรกที่ 4.40 บาทและ 4.50 บาท

SUSCO



<b>Support</b>	74
<b>Resistance</b>	75.50-76
<b>Stop loss</b>	73

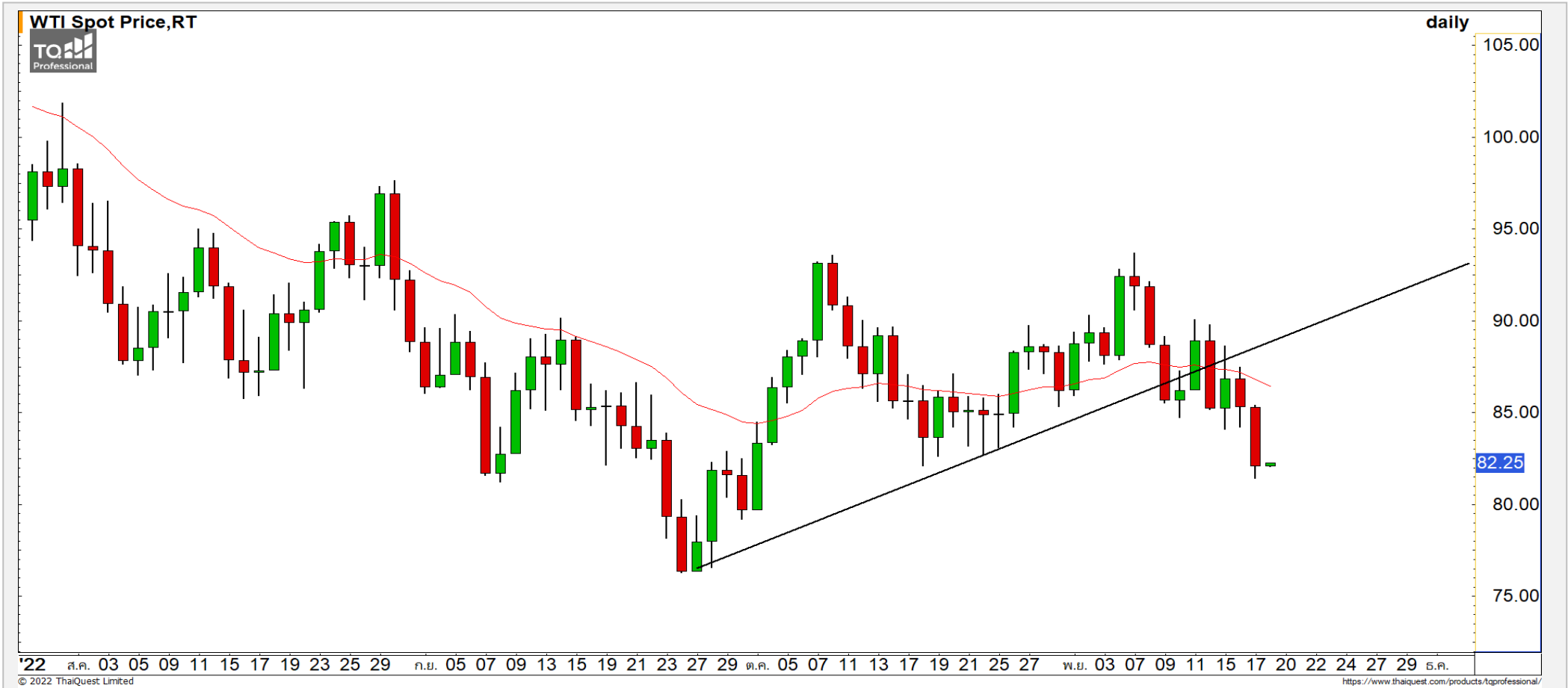
## คำแนะนำระยะสั้น (BUY)

ราคาพักตัวลงสะสมกำลังในทิศทางหลักขาขึ้น โดยมีแนวรับที่ 74 บาท คาดราคามีโอกาสฟื้นตัวตามทิศทางเดิมที่เป็นขาขึ้นที่บริเวณดังกล่าว

AOT

# COMMODITY MARKET

## Crude Oil (WTI)



**แนวรับ**

82                      80

**แนวต้าน**

85                      88.50

ราคาน้ำมันดิบ WTI พักตัวลงหลุดระดับ 85 ดอลลาร์ลงมา ดึงทิศทางราคาน้ำมันให้กลับมา Sideway อีกครั้ง

# Gold Futures

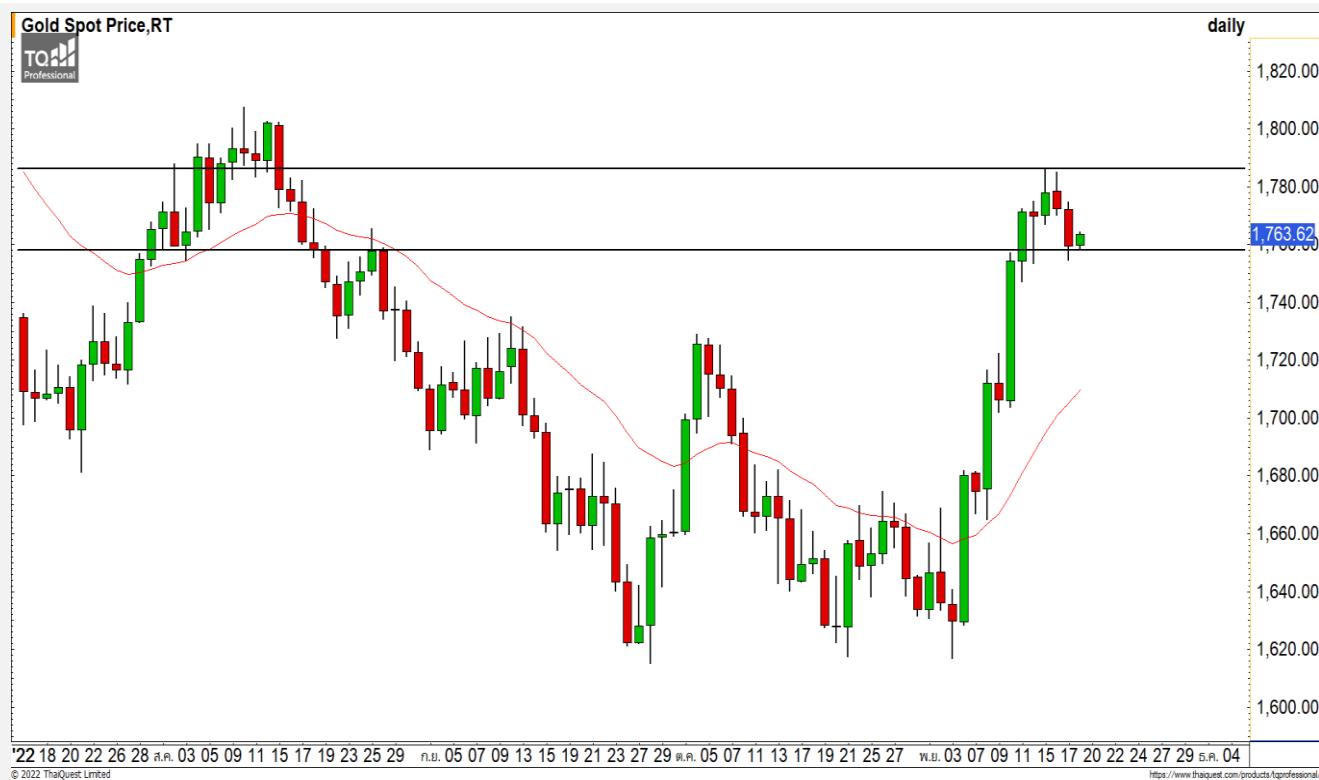
## ราคาทองคำฟื้นตัวหลังจากที่ไม่หลุดระดับ 1755 ดอลลาร์

ภาพทางเทคนิคราคาทองคำพักตัวลงมาในช่วงค่าคืนที่ผ่านมาไม่หลุดแนวรับ 1755 ดอลลาร์ ค่าราคาทองคำมีฟื้นตัวขึ้นเนื่องจากภาพหลักที่เป็นบวก โดยมีแนวต้านแรกที่ 1770 ดอลลาร์และ 1785 ดอลลาร์

### คำแนะนำระยะสั้น GOZ22

- พอร์ตวางแนวรอเปิด Long ที่ 1760 ดอลลาร์ วางเป้าหมายทำกำไรที่ 1770 ดอลลาร์ ตัดขาดทุนกรณีหลุด 1752 ดอลลาร์

วันที่ 17 พ.ย. 2022  
กองทุน SPDR คงการถือทองคำ  
ไว้ที่ระดับ 906.35 ตัน



	แนวรับ		แนวต้าน		
	1755	1735	1770	1785	
<b>Contracts</b>		<b>Long</b>	<b>Short</b>	<b>Net</b>	<b>YTD</b>
<b>Institution</b>		4,501	6,102	-1,601	1,875
<b>Foreign</b>		16,115	17,087	-972	-1,179
<b>Local</b>		18,695	16,122	2,573	-696

**DISCLAIMER:** รายงานฉบับนี้จัดทำโดยบริษัทหลักทรัพย์ ฟินันเซีย ไซรัส จำกัด (มหาชน) "บริษัท" ข้อมูลที่ปรากฏในรายงานฉบับนี้ถูกจัดทำขึ้นบนพื้นฐานของแหล่งข้อมูลที่เราเชื่อหรือควรเชื่อว่าจะมีความน่าเชื่อถือ และ5ความถูกต้อง อย่างไรก็ตามบริษัทไม่รับรองความถูกต้องครบถ้วนของข้อมูลดังกล่าว ข้อมูลและความเห็นที่ปรากฏอยู่ในรายงานฉบับนี้อาจมีการเปลี่ยนแปลง แก้ไข หรือเพิ่มเติมได้ตลอดเวลาโดยไม่ต้องแจ้งให้ทราบล่วงหน้า บริษัทไม่มีความประสงค์ที่จะชักจูงหรือชี้ชวนให้ผู้ลงทุน ลงทุนซื้อหรือขายหลักทรัพย์ตามที่ปรากฏในรายงานฉบับนี้ รวมทั้งบริษัทไม่ได้รับประกันผลตอบแทนหรือราคาของหลักทรัพย์ตามข้อมูลที่ปรากฏแต่อย่างใด บริษัทจึงไม่รับผิดชอบต่อความเสียหายใดๆ ที่เกิดขึ้นจากการนำข้อมูลหรือความเห็นในรายงานฉบับนี้ไปใช้ไม่ว่ากรณีใดก็ตาม ผู้ลงทุนควรศึกษาข้อมูลและใช้ดุลยพินิจอย่างรอบคอบในการตัดสินใจลงทุน

บริษัทขอสงวนลิขสิทธิ์ในข้อมูลและความเห็นที่ปรากฏอยู่ในรายงานฉบับนี้ ห้ามมิให้ผู้ใดนำข้อมูลและความเห็นในรายงานฉบับนี้ไปใช้ประโยชน์ คัดลอก ตัดแปลง ทำซ้ำ นำออกแสดงหรือเผยแพร่ต่อสาธารณชนไม่ว่าทั้งหมดหรือบางส่วน โดยไม่ได้รับอนุญาตเป็นลายลักษณ์อักษรจากบริษัทล่วงหน้า การลงทุนในหลักทรัพย์มีความเสี่ยง ผู้ลงทุนควรศึกษาข้อมูลและพิจารณาอย่างรอบคอบก่อนการตัดสินใจลงทุน

บริษัทหลักทรัพย์ ฟินันเซีย ไซรัส จำกัด (มหาชน) อาจเป็นผู้ดูแลสภาพคล่อง (Market Maker) และผู้ออกใบสำคัญแสดงสิทธิอนุพันธ์ (Derivative Warrants) บนหลักทรัพย์ AAV, ADVANC, AEONTS, AMATA, ANAN, AOT, AP, BANPU, BBL, BCH, BCP, BCPG, BDMS, BEAUTY, BEC, BEM, BGRIM, BH, BJC, BLAND, BPP, BTS, CBG, CENTEL, CHG, CK, CKP, COM7, CPALL, CPF, CPN, DELTA, DTAC, EA, EGCO, EPG, ERW, ESSO, GFPT, GLOBAL, GPSC, GULF, GUNKUL, HANA, HMPRO, INTUCH, IRPC, IVL, JAS, JMT, KBANK, KCE, KKP, KTB, KTC, LH, MAJOR, MBK, MEGA, MINT, MTC, ORI, OSP, PLANB, PRM, PSH, PSL, PTG, PTT, PTTEP, PTTGC, QH, RATCH, ROBINS, RS, SAWAD, SCB, SCC, SGP, SIRI, SPALI, SPRC, STA, STEC, SUPER, TASCOS, TCAP, THAI, THANI, TISCO, TKN, TMB, TOA, TOP, TPIPP, TRUE, TTW, TU, TVO, WHA และ SET50 Future โดยบริษัทฯ อาจจัดทำบทวิเคราะห์ของหลักทรัพย์อ้างอิงดังกล่าว ดังนั้น นักลงทุนควรศึกษารายละเอียดในหนังสือชี้ชวนของใบสำคัญแสดงสิทธิอนุพันธ์ดังกล่าวก่อนตัดสินใจลงทุน

หมายเหตุ: ประธานกรรมการของบริษัทหลักทรัพย์ ฟินันเซีย ไซรัส จำกัด (มหาชน) ดำรงตำแหน่งเป็นกรรมการของบริษัท ทรู คอร์ปอเรชั่น จำกัด (มหาชน)

Remark : FSS's Chairman is a TRUE's director.