



## SET INDEX

**พักตัวลงทดสอบแนวรับ 1610 จุด  
หลังหลุดแนวรับ 1620 จุดลงมา**

วานนี้ดัชนีปิดที่ระดับ 1619.98 จุด  
(-9.40 จุด )

ภาพทางเทคนิคราย 60 นาที วานนี้ดัชนีพักตัวลงมาหลุดแนวรับของกรอบการแกว่งตัวเลือกทิศทางที่ 1620 จุด ดึงรอบของการพักตัวระยะสั้นลงทดสอบแนวรับ 1610 จุด โดยภาพของดัชนีจะยังอยู่ในทิศทางขาขึ้น ตราบที่สามารถยืนเหนือระดับ 1610 จุดได้ ในกรณีที่หลุดลงมาจะทำให้ดัชนีเข้าสู่รอบของการพักฐานอีกครั้ง



## Technical Review

- S50Z22 : หากเปิดต่ำกว่า 985 จุด จะพักตัวลงทดสอบแนวรับ 980 จุด
- Momentum Trading : SISB,BR
- Swing Trading : CK,NOBLE

แนวรับ	1610-1612	1600
แนวต้าน	1625	1630

ทีมนักวิเคราะห์ | จิตรา อมรธรรม  
เลขที่ทะเบียน : 014530  
FSSIA

ณัฐวุฒิ ศิริแสงชัยกุล  
เลขที่ทะเบียน : 057116  
02-646-9877

# SET50 Index Futures



หากเปิดต่ำกว่า 985 จุด จะพักตัวลงทดสอบ  
แนวรับ 980 จุด

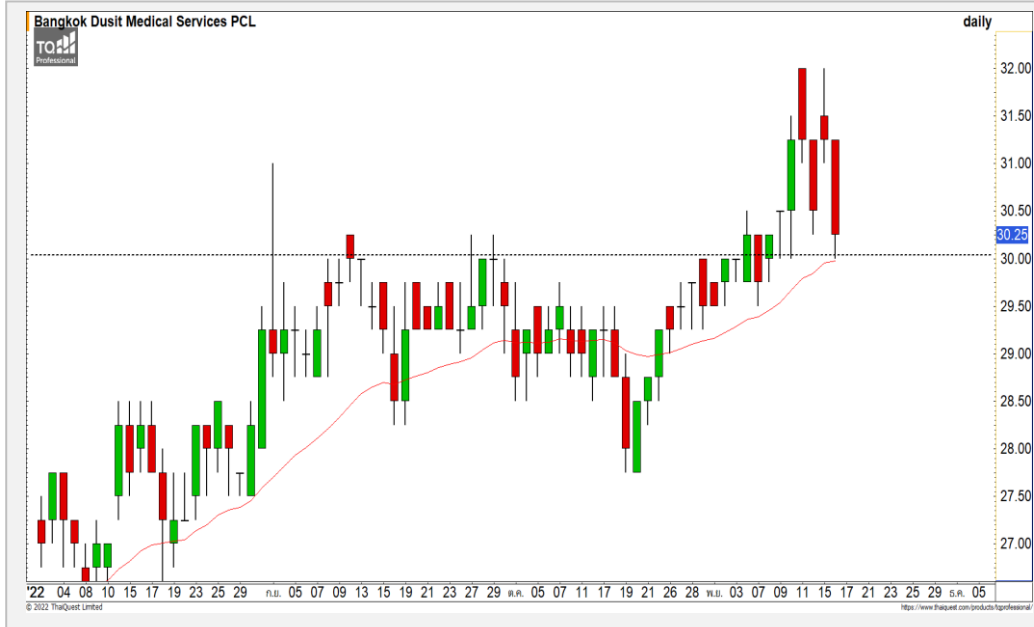
16 พ.ย. 65 นักลงทุนต่างชาติ Short สุทธิ  
4,422 สัญญา  
ค่า Basis ของ S50Z22 อยู่ที่ระดับ +0.65 จุด  
ภาพทางเทคนิคราย 60 นาที วานนี้ดัชนีพักตัว  
ลงมาที่แนวรับของกรอบการพักตัวที่ 985 จุด หากวันนี  
ดัชนีเปิดต่ำกว่าระดับ 985 จุดลงมา จะดึงรอบของการ  
พักตัวลงทดสอบแนวรับ 980 จุดเข้ามาอีกครั้ง โดยที่  
ภาพหลักของดัชนีจะยังอยู่ในทิศทางขาขึ้นตราบที่ดัชนี  
ไม่หลุดแนวรับ 975 จุด

	แนวรับ		แนวต้าน		
	985	980	990	995	
Contracts	Long	Short	Net	YTD	
Institution	42,809	45,134	-2,325	-3,675	
Foreign	80,542	84,964	-4,422	117,104	
Local	113,895	107,148	6,747	-113,429	

## กลยุทธ์ S50Z22

- พอร์ต Short ที่ 997 จุด ถือรอหากำไรที่ 987 จุด ปิดรักษากำไรกรณีทะเล 995 จุด
- พอร์ตวางแนว Wait and See

**BDMS**



	Level 1	Level 2
<b>Support</b>	30	29
<b>Resistance</b>	31	32

**BDMS** : ราคาพักตัวกลับลงมาที่ฐานเดิมที่ 30 บาท คาดราคากำลังพักฐาน สะสมกำลังที่ระดับดังกล่าว และคาดราคามีโอกาสที่ฟื้นตัวจากระดับดังกล่าว

**PTTEP**



	Level 1	Level 2
<b>Support</b>	182	175
<b>Resistance</b>	191.50	195

**PTTEP** : ราคากำลังอยู่ในรอบของการพักตัวลงทดสอบแนวรับ 182 บาท และแนวรับ 175 บาท คาดการพักตัวของราคามีโอกาสที่ชะลอตัวลงที่ระดับดังกล่าว

# Momentum Trading

SISB

<b>Support</b>	19.40
<b>Resistance</b>	19.90/20.40
<b>Stop loss</b>	18.80

## คำแนะนำระยะสั้น (BUY)

ราคาปรับตัวขึ้นทะลุผ่านแนวต้าน 19.40 บาทสร้างระดับ All Time High ดึงรอบของการปรับตัวต่อเนื่องเข้าอีกครั้ง วางแนวต้านถัดไปที่ 19.90 บาทและ 20.40 บาท



BR

<b>Support</b>	3.02
<b>Resistance</b>	3.16/3.24
<b>Stop loss</b>	2.94

## คำแนะนำระยะสั้น (BUY)

ราคาปรับตัวขึ้นทะลุผ่านแนวต้านแรก ที่ 3.02 บาทขึ้นมา เป็นการปรับตัวขึ้นผ่านเส้นค่าเฉลี่ย 200 วัน ดึงภาพให้เริ่มกลับมาเป็นบวกอีกครั้ง



# Swing Trading



Support	23.30
Resistance	23.90/24.30
Stop loss	22.90

## คำแนะนำระยะสั้น (BUY)

ราคากำลังปรับตัวลงเพื่อสะสมกำลังที่แนวรับ 23.30 บาท ที่เป็นบริเวณ High เดิม คาดราคามีโอกาสเกิด Technical Rebound ที่บริเวณดังกล่าว วางแนวต้านรอทดสอบที่ 23.90 บาท

CK



Support	4.70
Resistance	5/5.10
Stop loss	4.60

## คำแนะนำระยะสั้น (BUY)

ราคาปรับตัวลงมาที่แนวรับ 4.70 บาท ซึ่งเป็นแนวรับของกรอบ Uptrend Channel มองเป็นจังหวะเข้าสะสมที่ดี เนื่องจากภาพหลักยังเป็นขาขึ้น

NOBLE

# COMMODITY MARKET

## Crude Oil (WTI)



<b>แนวรับ</b>	<b>แนวต้าน</b>
85	93
82	95.50

ราคาน้ำมันดิบ WTI พักตัวลงหลุดระดับ 85 ดอลลาร์ลงมา หากราคาน้ำมันไม่สามารถรักษาระดับ 87 ดอลลาร์ในสัปดาห์นี้ จะกลับมามีทิศทาง Sideway อีกครั้ง

# Gold Futures

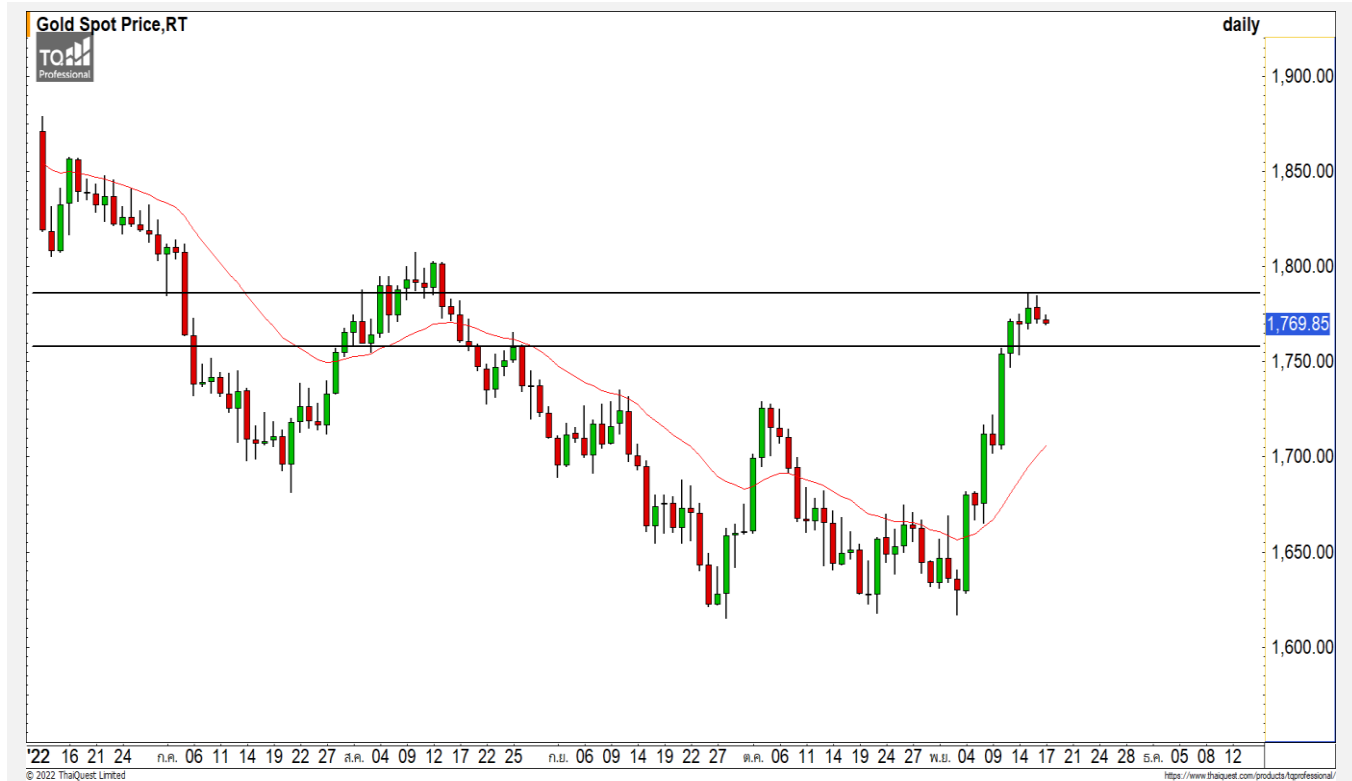
## ราคาทองคำฟิวเจอร์ระยะสั้น

ภาพทางเทคนิคราคาทองคำราย 240 นาที ค่าเงินที่ผ่านมามีแนวโน้มขึ้นทดสอบแนวต้าน 1785 ดอลลาร์ และไม่สามารถทะลุผ่านขึ้นไปได้ตามที่ประเมินไว้ มองราคาทองคำกำลังพักตัวระยะสั้น โดยมีแนวรับที่ 1755 ดอลลาร์และ 1735 ดอลลาร์

## คำแนะนำระยะสั้น GOZ22

- พอร์ต Short ต้นทุนที่ 1785 ดอลลาร์ ถือรอทำกำไรที่ 1770 ดอลลาร์ ปิดรักษากำไรกรณีทะลุ 1780 ดอลลาร์

วันที่ 16 พ.ย. 2022  
กองทุน SPDR ซื้อทองคำ 1.73 ตัน  
ไว้ที่ระดับ 906.35 ตัน



	แนวรับ		แนวต้าน		
	1755	1735	1785	1800	
Contracts	Long	Short	Net	YTD	
Institution	5,985	6,518	-533	3,476	
Foreign	29,939	27,048	2,891	-207	
Local	24,290	26,648	-2,358	-3,269	

**DISCLAIMER:** รายงานฉบับนี้จัดทำโดยบริษัทหลักทรัพย์ ฟินันเซีย ไซรัส จำกัด (มหาชน) "บริษัท" ข้อมูลที่ปรากฏในรายงานฉบับนี้ถูกจัดทำขึ้นบนพื้นฐานของแหล่งข้อมูลที่เชื่อว่าหรือควรเชื่อว่ามีคุณภาพเชื่อถือ และ5องความถูกต้องความถูกต้อง อย่างไรก็ตามบริษัทไม่รับรองครบถ้วนของข้อมูลดังกล่าว ข้อมูลและความคิดเห็นที่ปรากฏอยู่ในรายงานฉบับนี้อาจมีการเปลี่ยนแปลง แก้ไข หรือเพิ่มเติมได้ตลอดเวลาโดยไม่ต้องแจ้งให้ทราบล่วงหน้า บริษัทไม่มีความประสงค์ที่จะชักจูงหรือชักชวนให้ผู้ลงทุน ลงทุนซื้อหรือขายหลักทรัพย์ตามที่ปรากฏในรายงานฉบับนี้ รวมทั้งบริษัทไม่ได้รับประกันผลตอบแทนหรือราคาของหลักทรัพย์ตามข้อมูลที่ปรากฏแต่อย่างใด บริษัทจึงไม่รับผิดชอบต่อความเสียหายใดๆ ที่เกิดขึ้นจากการนำข้อมูลหรือความเห็นในรายงานฉบับนี้ไปใช้ไม่ว่ากรณีใดก็ตาม ผู้ลงทุนควรศึกษาข้อมูลและใช้ดุลยพินิจอย่างรอบคอบในการตัดสินใจลงทุน

บริษัทขอสงวนลิขสิทธิ์ในข้อมูลและความคิดเห็นที่ปรากฏอยู่ในรายงานฉบับนี้ ห้ามมิให้ผู้ใดนำข้อมูลและความคิดเห็นในรายงานฉบับนี้ไปใช้ประโยชน์ คัดลอก ตัดแปลง ทำซ้ำ นำออกแสดงหรือเผยแพร่ต่อสาธารณชนไม่ว่าทั้งหมดหรือบางส่วน โดยไม่ได้รับอนุญาตเป็นลายลักษณ์อักษรจากบริษัทล่วงหน้า การลงทุนในหลักทรัพย์มีความเสี่ยง ผู้ลงทุนควรศึกษาข้อมูลและพิจารณาอย่างรอบคอบก่อนการตัดสินใจลงทุน

บริษัทหลักทรัพย์ ฟินันเซีย ไซรัส จำกัด (มหาชน) อาจเป็นผู้ดูแลสภาพคล่อง (Market Maker) และผู้ออกใบสำคัญแสดงสิทธิอนุพันธ์ (Derivative Warrants) บนหลักทรัพย์ AAV, ADVANC, AEONTS, AMATA, ANAN, AOT, AP, BANPU, BBL, BCH, BCP, BCPG, BDMS, BEAUTY, BEC, BEM, BGRIM, BH, BJC, BLAND, BPP, BTS, CBG, CENTEL, CHG, CK, CKP, COM7, CPALL, CPF, CPN, DELTA, DTAC, EA, EGCO, EPG, ERW, ESSO, GFPT, GLOBAL, GPSC, GULF, GUNKUL, HANA, HMPRO, INTUCH, IRPC, IVL, JAS, JMT, KBANK, KCE, KKP, KTB, KTC, LH, MAJOR, MBK, MEGA, MINT, MTC, ORI, OSP, PLANB, PRM, PSH, PSL, PTG, PTT, PTTEP, PTTGC, QH, RATCH, ROBINS, RS, SAWAD, SCB, SCC, SGP, SIRI, SPALI, SPRC, STA, STEC, SUPER, TASCOS, TCAP, THAI, THANI, TISCO, TKN, TMB, TOA, TOP, TPIPP, TRUE, TTW, TU, TVO, WHA และ SET50 Future โดยบริษัทฯ อาจจัดทำบทวิเคราะห์ของหลักทรัพย์อ้างอิงดังกล่าว ดังนั้น นักลงทุนควรศึกษารายละเอียดในหนังสือชี้ชวนของใบสำคัญแสดงสิทธิอนุพันธ์ดังกล่าวก่อนตัดสินใจลงทุน

หมายเหตุ: ประธานกรรมการของบริษัทหลักทรัพย์ ฟินันเซีย ไซรัส จำกัด (มหาชน) ดำรงตำแหน่งเป็นกรรมการของบริษัท ทรู คอร์ปอเรชั่น จำกัด (มหาชน)

Remark : FSS's Chairman is a TRUE's director.