

Market Update : พักตัวลงทดสอบแนวรับ 1610 จุด



แนวรับ		แนวต้าน	
1610	1605	1620	1625

SET INDEX ภาพทางเทคนิคราย 60 นาที เฝ้าดัชนีพักตัวลงมาตามที่ได้ประเมินไว้ หลังจากหลุดแนวรับ 1620 จุดลงมา โดยมีแนวรับหลักที่ 1610 จุด หากดัชนีหลุดระดับดังกล่าวลงมาอีกจะทำให้ดัชนีพักฐานอีกครั้งในภาพหลัก

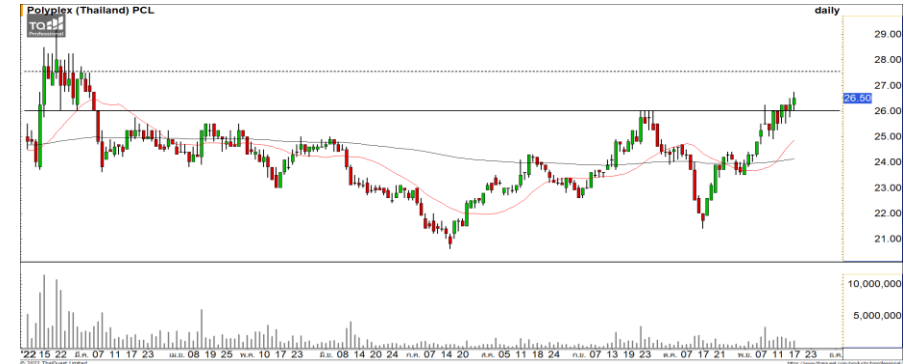
S50Z22 ภาพทางเทคนิคราย 60 นาที เฝ้าดัชนีเปิดต่ำกว่าระดับ 985 จุดลงมา ทำให้ดัชนีพักตัวลงมาทดสอบแนวรับ 980 จุดตามที่ได้ประเมินไว้ โดยหากดัชนียังหลุดระดับดังกล่าวลงมาจะดึงรอบของการพักตัวในรอบหลักกลับเข้ามาอีกครั้ง

กลยุทธ์ S50Z22

- พอร์ตว่างและ Wait and See

แนวรับ		แนวต้าน	
980	975	985	990

Mid-Day Trading



แนวรับ 26 **แนวต้าน** 27.50/28.50 **Stop loss** 25

PTL : ราคาฟื้นตัวขึ้นผ่านแนวต้านหลักที่ 26 บาท ดึงรอบของการฟื้นตัวต่อเนื่องเข้ามา วางแนวต้านถัดไปที่ 27.50 บาท และ 28.50 บาท



แนวรับ 96.25 **แนวต้าน** 98/99 **Stop loss** 95

TISCO : ราคาพักตัวลงมาที่แนวรับ 96.25 บาท มองราคายังมีทิศทางหลักที่เป็นบวก คาดราคามีโอกาสฟื้นตัวที่ระดับดังกล่าว

DISCLAIMER: รายงานฉบับนี้จัดทำโดยบริษัทหลักทรัพย์ ฟินันเซีย ไซรัส จำกัด (มหาชน) "บริษัท" ข้อมูลที่ปรากฏในรายงานฉบับนี้ถูกจัดทำขึ้นบนพื้นฐานของแหล่งข้อมูลที่เราเชื่อหรือคิดว่ามีความน่าเชื่อถือ และบริษัทไม่รับรองความถูกต้อง ความเป็นจริงหรือความน่าเชื่อถือของข้อมูลดังกล่าว ข้อมูลและความเห็นที่ปรากฏอยู่ในรายงานฉบับนี้อาจมีการเปลี่ยนแปลง แก้ไข หรือเพิ่มเติมได้ตลอดเวลาโดยไม่ต้องแจ้งให้ทราบล่วงหน้า บริษัทไม่มีความประสงค์ที่จะชักจูงหรือชี้ชวนให้ผู้ลงทุน ลงทุนซื้อหรือขายหลักทรัพย์ตามที่ปรากฏในรายงานฉบับนี้ รวมทั้งบริษัทไม่ได้รับประกันผลตอบแทนหรือราคาของหลักทรัพย์ตามข้อมูลที่ปรากฏแต่อย่างใด บริษัทจึงไม่รับผิดชอบต่อความเสียหายใดๆ ที่เกิดขึ้นจากการนำข้อมูลหรือความเห็นในรายงานฉบับนี้ไปใช้ไม่ว่ากรณีใดก็ตาม ผู้ลงทุนควรศึกษาข้อมูลและใช้ดุลยพินิจอย่างรอบคอบในการตัดสินใจลงทุน

บริษัทขอสงวนลิขสิทธิ์ในข้อมูลและความคิดเห็นที่ปรากฏอยู่ในรายงานฉบับนี้ ห้ามมิให้ผู้ใดนำข้อมูลและความคิดเห็นในรายงานฉบับนี้ไปใช้ประโยชน์ คัดลอก ตัดแปลง ทำซ้ำ นำออกแสดงหรือเผยแพร่ต่อสาธารณชนไม่ว่าทั้งหมดหรือบางส่วน โดยไม่ได้รับอนุญาตเป็นลายลักษณ์อักษรจากบริษัทล่วงหน้า การลงทุนในหลักทรัพย์มีความเสี่ยง ผู้ลงทุนควรศึกษาข้อมูลและพิจารณาอย่างรอบคอบก่อนการตัดสินใจลงทุน

บริษัทหลักทรัพย์ ฟินันเซีย ไซรัส จำกัด (มหาชน) อาจเป็นผู้ดูแลสภาพคล่อง (Market Maker) และผู้ออกใบสำคัญแสดงสิทธิอนุพันธ์ (Derivative Warrants) บนหลักทรัพย์ AAV, ADVANC, AEONTS, AMATA, ANAN, AOT, AP, BANPU, BBL, BCH, BCP, BCPG, BDMS, BEAUTY, BEC, BEM, BGRIM, BH, BJC, BLAND, BPP, BTS, CBG, CENTEL, CHG, CK, CKP, COM7, CPALL, CPF, CPN, DELTA, DTAC, EA, EGCO, EPG, ERW, ESSO, GFPT, GLOBAL, GPSC, GULF, GUNKUL, HANA, HMPRO, INTUCH, IRPC, IVL, JAS, JMT, KBANK, KCE, KKP, KTB, KTC, LH, MAJOR, MBK, MEGA, MINT, MTC, ORI, OSP, PLANB, PRM, PSH, PSL, PTG, PTT, PTTEP, PTTGC, QH, RATCH, ROBINS, RS, SAWAD, SCB, SCC, SGP, SIRI, SPALI, SPRC, STA, STEC, SUPER, TASCOS, TCAP, THAI, THANI, TISCO, TKN, TMB, TOA, TOP, TPIPP, TRUE, TTW, TU, TVO, WHA และ SET50 Future โดยบริษัท อาจจัดทำบทวิเคราะห์ของหลักทรัพย์อ้างอิงดังกล่าว ดังนั้น นักลงทุนควรศึกษารายละเอียดในหนังสือชี้ชวนของใบสำคัญแสดงสิทธิอนุพันธ์ดังกล่าวก่อนตัดสินใจลงทุน