

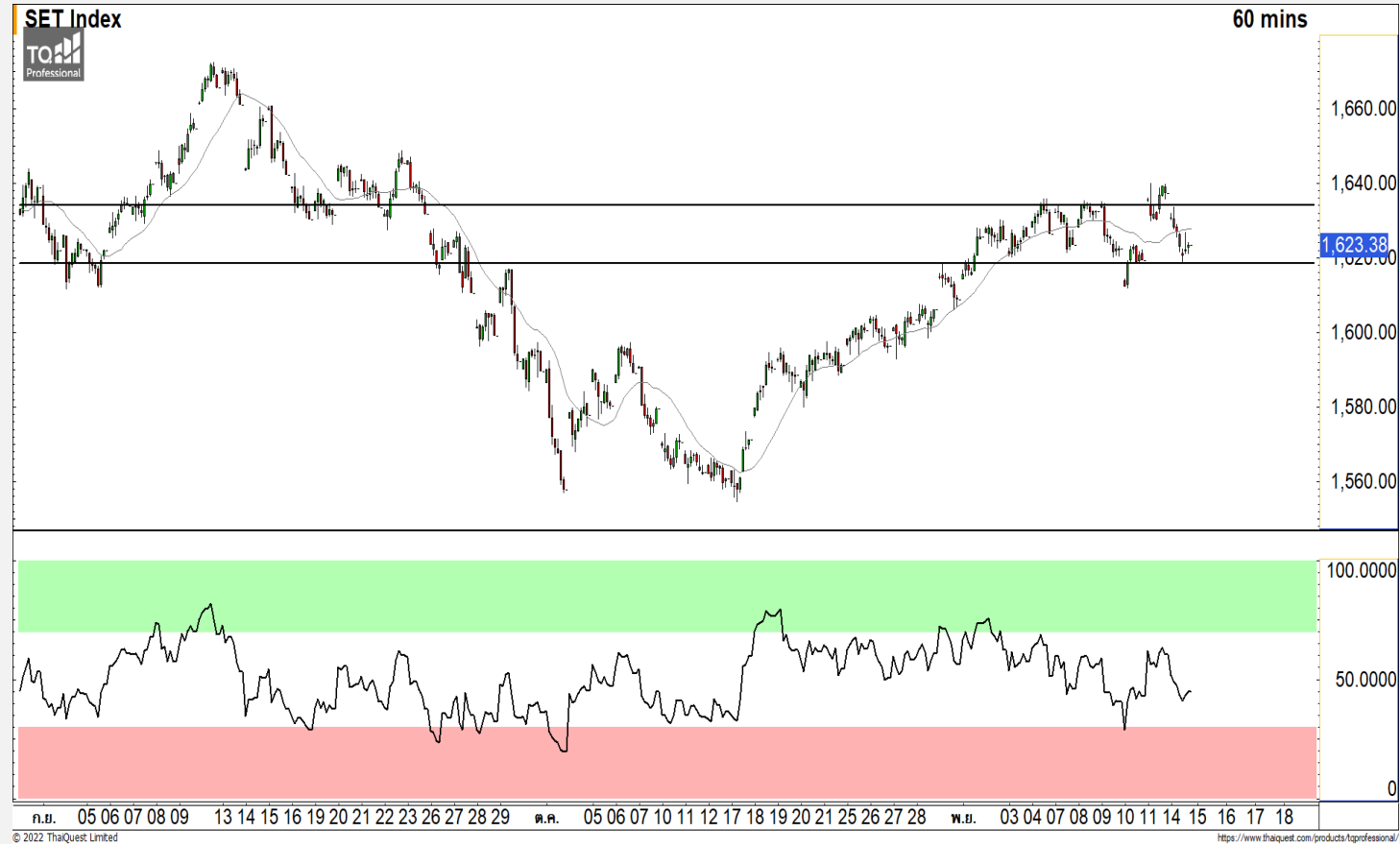


SET INDEX

กลับมาแกว่งตัวในกรอบ
1620-1635 จุด

วานนี้ดัชนีปิดที่ระดับ 1623.38 จุด
(-13.91 จุด)

ภาพทางเทคนิคราย 60 นาที วานนี้ดัชนีเปิดต่ำลงมาและพักตัวลงหลุดแนวรับแรกที่ 1630 จุดลงมา เป็นการดิ่งรอบของการพักตัวระยะสั้นกลับมาทันที โดยมองกรอบของการพักตัวอยู่ในกรอบเดิมช่วง 1620-1630 จุด และหากการพักตัวลงมารอบนี้ของดัชนีหลุดแนวรับ 1610-1612 จุดลงมา จะทำให้ทิศทางหลักกลับมาพักฐานอีกครั้ง



Technical Review

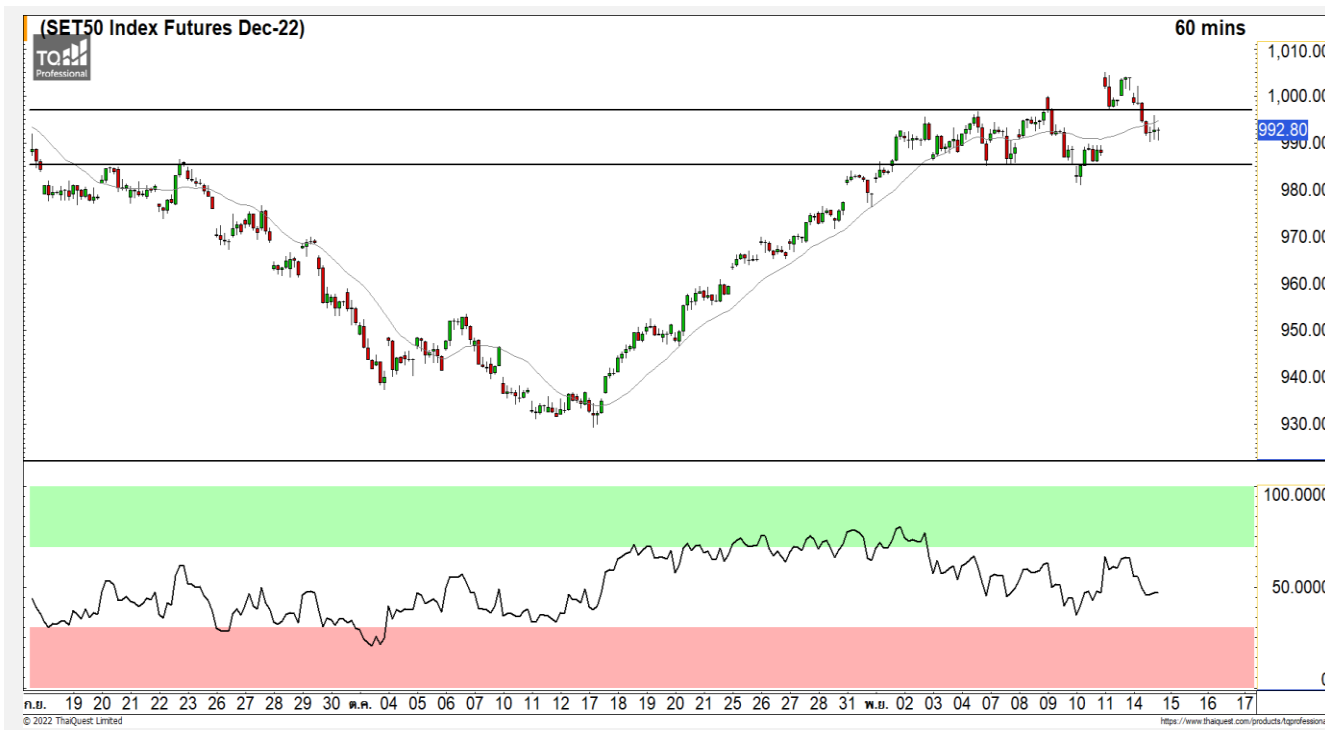
- S50Z22 : แกว่งตัวออกด้านข้างในกรอบ 985-995 จุด
- Momentum Trading : PRM,LEO
- Swing Trading : BDMS,WHA

แนวรับ	1620	1612
แนวต้าน	1635	1640

ทีมนักวิเคราะห์ จิตรา อมรธรรม
เลขที่ทะเบียน : 014530
FSSIA

ณัฐวุฒิ ศิริแสงชัยกุล
เลขที่ทะเบียน : 057116
02-646-9877

SET50 Index Futures



แกว่งตัวออกด้านข้างในกรอบ 985-995 จุด

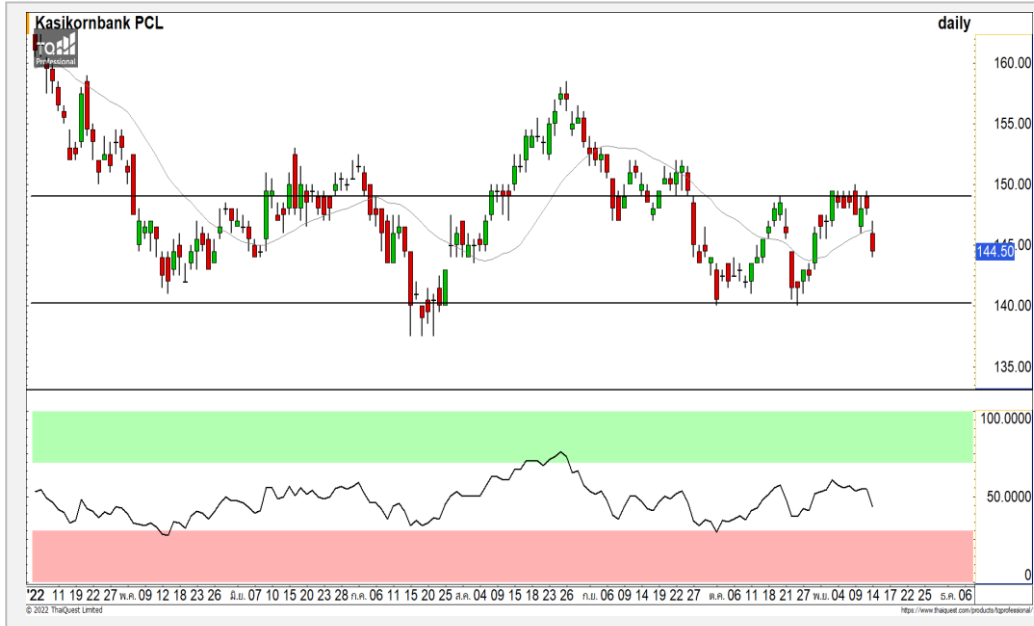
14 พ.ย. 65 นักลงทุนต่างชาติ Short สุทธิ 9,712 สัญญา
 ค่า Basis ของ S50Z22 อยู่ที่ระดับ +0.65 จุด
 ภาพทางเทคนิคราย 60 นาที วานนี้ดัชนีเปิดต่ำลงมาและฟื้นตัวขึ้นไปไม่ผ่านแนวต้าน 1000 จุด และยังคงพักตัวลงมาหลุดแนวรับ 995 จุด เป็นการเข้าสู่รอบของการพักตัวลงมาทันที โดยมองกรอบของการแกว่งตัววันนี้เป็นการแกว่งตัวในกรอบ 985-995 จุด และหากหลุดแนวรับถัดมาที่ 980 จุดจะดึงทิศทางหลักให้กลับมาพักฐานอีกครั้ง

กลยุทธ์ S50Z22

- พอร์ตว่างแะรอเปิด Short 997 จุด วางเป้าหมายทำกำไรที่ 987 จุด ตัดขาดทุนกรณีทะลุ 1005 จุด

	แนวรับ		แนวต้าน		
	985	980	995	1005	
Contracts	Long	Short	Net	YTD	
Institution	50,665	47,090	3,575	1,713	
Foreign	89,401	99,113	-9,712	116,523	
Local	131,869	125,732	6,137	-118,236	

KBANK



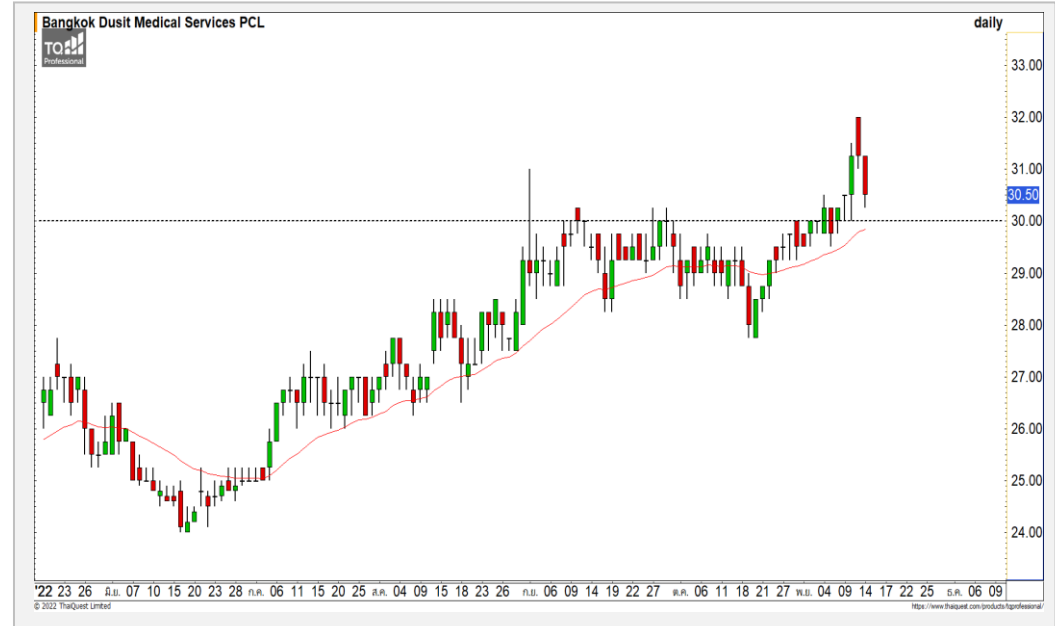
Level 1 Level 2

Support 141 139

Resistance 149 152

KBANK : ราคาฟื้นตัวขึ้นติดแนวต้าน 149 บาท และกำลังพักตัวกลับลงมา มองราคากำลังแกว่งตัวในกรอบ 141-149 บาทเพื่อสร้างฐานอีกครั้ง

BDMS



Level 1 Level 2

Support 30 29

Resistance 31 32

BDMS : หลังจากที่ฟื้นตัวขึ้นสร้างระดับ All Time High ล่าสุดราคากำลังพักตัวลงมาที่จุด Breakout 30 บาท มองราคาพักตัวสะสมกำลังเพื่อฟื้นตัวขึ้นต่อ ตามทิศทางเดิมที่เป็นขาขึ้น เป็นจังหวะเข้าสะสมที่ดี

Momentum Trading

PRM

Support	6.90
Resistance	7.20/7.50
Stop loss	6.75

คำแนะนำระยะสั้น (BUY)

ราคาปรับตัวขึ้นทะลุผ่านแนวต้านหลักที่ 6.90 บาทด้วยปริมาณการซื้อขายที่หนาแน่น เป็นการเปิด Upside ต่อเนื่องในทางเทคนิค วางแนวต้านถัดไปที่ 7.20 บาทและ 7.50 บาท



LEO

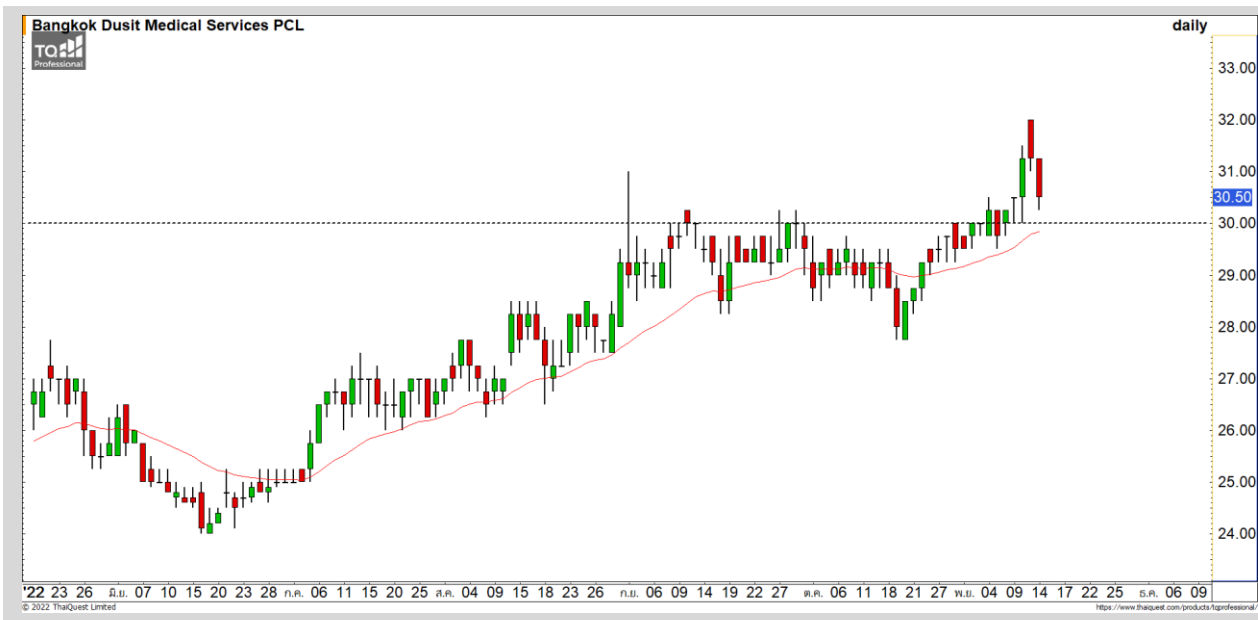
Support	13.20
Resistance	13.40/14
Stop loss	13.00

คำแนะนำระยะสั้น (BUY)

ราคาปรับตัวขึ้นมาจ่อที่แนวต้าน 13.40 บาทด้วยปริมาณการซื้อขายที่หนาแน่น หากสามารถทะลุผ่านไปได้จะเป็นการดีรอบของการปรับตัวต่อเนื่องเข้าจึงเป็นจังหวะ Follow Buy ได้



Swing Trading



Support	30
Resistance	31/32
Stop loss	29

คำแนะนำระยะสั้น (BUY)

หลังจากที่ปรับตัวขึ้นสร้างระดับ All Time High ล่าสุดราคากำลังพักตัวลงมาถึงจุด Breakout 30 บาท มองราคาพักตัวสะสมกำลังเพื่อปรับตัวขึ้นต่อตามทิศทางเดิมที่เป็นขาขึ้น เป็นจังหวะเข้าสะสมที่ดี

BDMS



Support	3.70
Resistance	3.84/3.94
Stop loss	3.60

คำแนะนำระยะสั้น (BUY)

ราคากำลังพักตัวสะสมกำลังลงมาที่จุด Breakout ของรอบหลักที่ 3.70 บาท คาดราคาพักตัวสะสมกำลังและมีโอกาสได้เห็นการปรับตัวกลับ โดยมีแนวต้านแรกที่ 3.84 บาท

WHA

COMMODITY MARKET

Crude Oil (WTI)



แนวรับ

85

แนวต้าน

82

93

95.50

ราคาน้ำมันดิบ WTI หากหลุดแนวรับ 85 ดอลลาร์ลงมาจะเริ่มกลับมามีทิศทาง Sideway อีกะลอก

Gold Futures

มีสัญญาณพักตัวระยะสั้นที่แนวต้าน 1775 ดอลลาร์

ภาพทางเทคนิคราคาทองคำราย 60 นาที พื้นตัวขึ้นไปทดสอบแนวต้าน 1775 ดอลลาร์และเริ่มมีสัญญาณพักตัวระยะสั้นจาก Bearish Divergence ใน RSI คาดราคาทองคำพักตัวลงทดสอบแนวรับ 1760 ดอลลาร์

คำแนะนำระยะสั้น GOZ22

- พอร์ตวางแนวรอเปิด Short ที่ 1772 ดอลลาร์ วางเป้าหมายทำกำไรที่ 1760 ดอลลาร์ ตัดขาดทุนกรณีทะลุ 1780 ดอลลาร์

วันที่ 14 พ.ย. 2022
กองทุน SPDR ซื้อทองคำ 0.29 ตัน
ไว้ที่ระดับ 910.41 ตัน



	แนวรับ		แนวต้าน		
	1760	1755	1775	1785	
Contracts		Long	Short	Net	YTD
Institution		1,809	2,555	-746	5,338
Foreign		21,452	18,417	3,035	-7,860
Local		17,860	20,149	-2,289	2,522

DISCLAIMER: รายงานฉบับนี้จัดทำโดยบริษัทหลักทรัพย์ ฟินันเซีย ไซรัส จำกัด (มหาชน) "บริษัท" ข้อมูลที่ปรากฏในรายงานฉบับนี้ถูกจัดทำขึ้นบนพื้นฐานของแหล่งข้อมูลที่เชื่อว่าหรือควรเชื่อว่ามีที่น่าเชื่อถือ และ5องความถูกต้องตามถูกต้อง อย่างไรก็ตามบริษัทไม่รับรองครบถ้วนของข้อมูลดังกล่าว ข้อมูลและความคิดเห็นที่ปรากฏอยู่ในรายงานฉบับนี้อาจมีการเปลี่ยนแปลง แก้ไข หรือเพิ่มเติมได้ตลอดเวลาโดยไม่ต้องแจ้งให้ทราบล่วงหน้า บริษัทไม่มีความประสงค์ที่จะชักจูงหรือชี้ชวนให้ผู้ลงทุน ลงทุนซื้อหรือขายหลักทรัพย์ตามที่ปรากฏในรายงานฉบับนี้ รวมทั้งบริษัทไม่ได้รับประกันผลตอบแทนหรือราคาของหลักทรัพย์ตามข้อมูลที่ปรากฏแต่อย่างใด บริษัทจึงไม่รับผิดชอบต่อความเสียหายใดๆ ที่เกิดขึ้นจากการนำข้อมูลหรือความเห็นในรายงานฉบับนี้ไปใช้ไม่ว่ากรณีใดก็ตาม ผู้ลงทุนควรศึกษาข้อมูลและใช้ดุลยพินิจอย่างรอบคอบในการตัดสินใจลงทุน

บริษัทขอสงวนลิขสิทธิ์ในข้อมูลและความคิดเห็นที่ปรากฏอยู่ในรายงานฉบับนี้ ห้ามมิให้ผู้ใดนำข้อมูลและความคิดเห็นในรายงานฉบับนี้ไปใช้ประโยชน์ คัดลอก ตัดแปลง ทำซ้ำ นำออกแสดงหรือเผยแพร่ต่อสาธารณชนไม่ว่าทั้งหมดหรือบางส่วน โดยไม่ได้รับอนุญาตเป็นลายลักษณ์อักษรจากบริษัทล่วงหน้า การลงทุนในหลักทรัพย์มีความเสี่ยง ผู้ลงทุนควรศึกษาข้อมูลและพิจารณาอย่างรอบคอบก่อนการตัดสินใจลงทุน

บริษัทหลักทรัพย์ ฟินันเซีย ไซรัส จำกัด (มหาชน) อาจเป็นผู้ดูแลสภาพคล่อง (Market Maker) และผู้ออกใบสำคัญแสดงสิทธิอนุพันธ์ (Derivative Warrants) บนหลักทรัพย์ AAV, ADVANC, AEONTS, AMATA, ANAN, AOT, AP, BANPU, BBL, BCH, BCP, BCPG, BDMS, BEAUTY, BEC, BEM, BGRIM, BH, BJC, BLAND, BPP, BTS, CBG, CENTEL, CHG, CK, CKP, COM7, CPALL, CPF, CPN, DELTA, DTAC, EA, EGCO, EPG, ERW, ESSO, GFPT, GLOBAL, GPSC, GULF, GUNKUL, HANA, HMPRO, INTUCH, IRPC, IVL, JAS, JMT, KBANK, KCE, KKP, KTB, KTC, LH, MAJOR, MBK, MEGA, MINT, MTC, ORI, OSP, PLANB, PRM, PSH, PSL, PTG, PTT, PTTEP, PTTGC, QH, RATCH, ROBINS, RS, SAWAD, SCB, SCC, SGP, SIRI, SPALI, SPRC, STA, STEC, SUPER, TASCOS, TCAP, THAI, THANI, TISCO, TKN, TMB, TOA, TOP, TPIPP, TRUE, TTW, TU, TVO, WHA และ SET50 Future โดยบริษัทฯ อาจจัดทำบทวิเคราะห์ของหลักทรัพย์อ้างอิงดังกล่าว ดังนั้น นักลงทุนควรศึกษารายละเอียดในหนังสือชี้ชวนของใบสำคัญแสดงสิทธิอนุพันธ์ดังกล่าวก่อนตัดสินใจลงทุน

หมายเหตุ: ประธานกรรมการของบริษัทหลักทรัพย์ ฟินันเซีย ไซรัส จำกัด (มหาชน) ดำรงตำแหน่งเป็นกรรมการของบริษัท ทรู คอร์ปอเรชั่น จำกัด (มหาชน)

Remark : FSS's Chairman is a TRUE's director.