

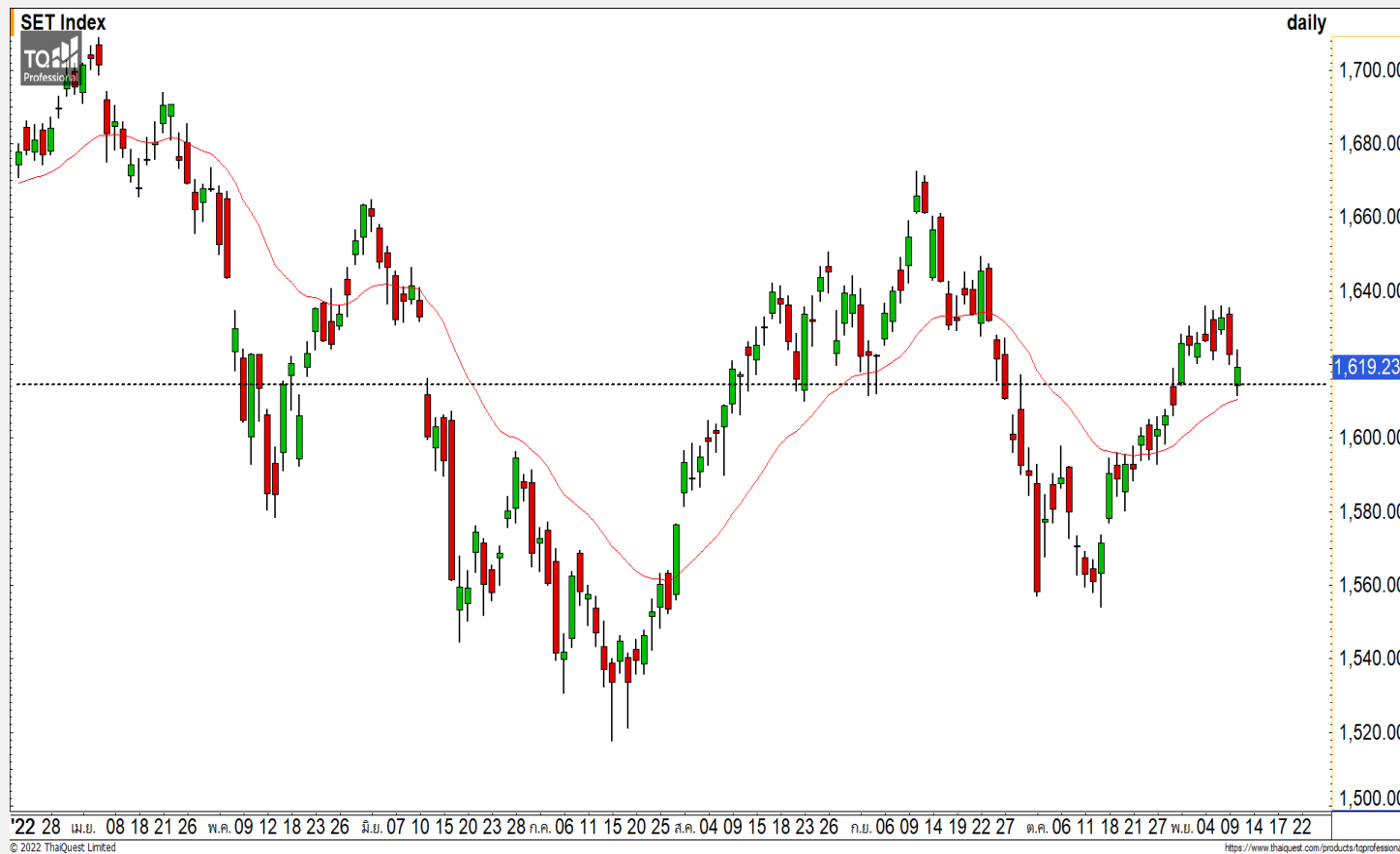


## SET INDEX

ฟันตัวขึ้นทดสอบแนวต้าน  
1635 จุด และหากผ่านไปได้  
จะฟันตัวได้ต่อเนื่อง

วานนี้ดัชนีปิดที่ระดับ 1619.23 จุด  
(-3.22 จุด)

ภาพทางเทคนิค วานนี้ดัชนีเปิดลบ  
ลงมาทดสอบแนวรับ 1615 จุด และมีแรง  
ซ็อกกลับเข้ามา เป็นการประคองรอบของการ  
ฟันตัวไว้ได้ คาดวันนี้นัดชนมีโอกาสฟันตัว  
ขึ้นบรรยากาศการลงทุนในตลาดทุนทั่วโลก  
ที่เป็นบวก วางแนวต้านรอทดสอบที่ 1635  
จุด และหากผ่านไปได้จะกลับมาเป็นบวก  
ต่อเนื่องอีกครั้ง



## Technical Review

- S50Z22 : กลับมายืนไม่หลุด 985 จุด มีโอกาสฟันตัวขึ้นทดสอบแนวต้าน 995 จุด
- Momentum Trading : BCH,ERW
- Swing Trading : CENTEL,BA

หมายเหตุ : กรรมการอิสระ/ ประธานกรรมการตรวจสอบ/ ประธานคณะกรรมการสรรหา ค่าตอบแทนและบริษัทกิตติบาล  
ของ FINANSIA SYRUS เป็น กรรมการ ของ BA

แนวรับ	1620	1615
แนวต้าน	1635	1645

ทีมนักวิเคราะห์ จิตรา อมรรธรรม  
เลขที่ทะเบียน : 014530  
FSSIA

ณัฐวุฒิ ศิริแสงชัยกุล  
เลขที่ทะเบียน : 057116  
02-646-9877

# SET50 Index Futures



**กลับมาขึ้นไม่หลุด 985 จุด มีโอกาสฟื้นตัว  
ขึ้นทดสอบแนวต้าน 995 จุด**

10 พ.ย. 65 นักลงทุนต่างชาติ Long สุทธิ  
9,910 สัญญา  
ค่า Basis ของ S50Z22 อยู่ที่ระดับ -6.33 จุด  
ภาพทางเทคนิค วานนี้เปิดลบลงไปทดสอบแนว  
รับ 980 จุดและมีแรงซื้อกลับเข้ามาทำให้ดัชนีกลับมาขึ้น  
เหนือระดับ 985 จุดได้ เป็นการดีรอบของการฟื้นตัวขึ้น  
เข้ามาอีกครั้ง โดยมีแนวต้านถัดไปที่ 995 จุด หากทะลุ  
ผ่านไปได้จะเริ่มฟื้นตัวอย่างต่อเนื่อง โดยมีแนวต้านถัดไป  
ที่ 1005 จุด

	แนวรับ		แนวต้าน		
	985	980	995	1005	
Contracts	Long	Short	Net	YTD	
Institution	40,765	42,949	-2,184	-1,999	
Foreign	88,051	78,141	9,910	133,855	
Local	121,344	129,070	-7,726	-131,856	

**กลยุทธ์ S50Z22**

- พอร์ตว่างนะ Wait and See

## BDMS



	Level 1	Level 2
<b>Support</b>	31	30
<b>Resistance</b>	32	33

**BDMS** : ราคาฟื้นตัวขึ้นผ่านแนวต้านหลักที่ 31 บาทสร้างระดับ All Time High ราคามีทิศทางขาขึ้นที่แข็งแกร่ง วางแนวต้านถัดไปที่ 32 บาทและ 33 บาท

## BH



	Level 1	Level 2
<b>Support</b>	222	220
<b>Resistance</b>	236	243

**BH** : ราคาพักตัวลงมาที่แนวรับบริเวณ 222 บาทและมีซื้อกลับเข้ามาตามที่ได้ประเมินไว้ โดยมีแนวต้านหลักที่ 236 บาทหากสามารถทะลุผ่านไปได้จะทำให้ราคาฟื้นตัวขึ้นต่อเนื่องอีกครั้ง

# Momentum Trading

BCH

**Support** | 19.40  
**Resistance** | 20.60-20.80  
**Stop loss** | 18.70

## คำแนะนำระยะสั้น (BUY)

ราคาปรับตัวขึ้นผ่าน Downtrend Line ของทิศทางหลักด้วยปริมาณการซื้อขายที่หนาแน่น ดิ่งทิศทางบวกในภาพหลัก กลับเข้ามาอีกครั้ง วางแนวต้านถัดไปที่บริเวณ 20.60-20.80 บาท



ERW

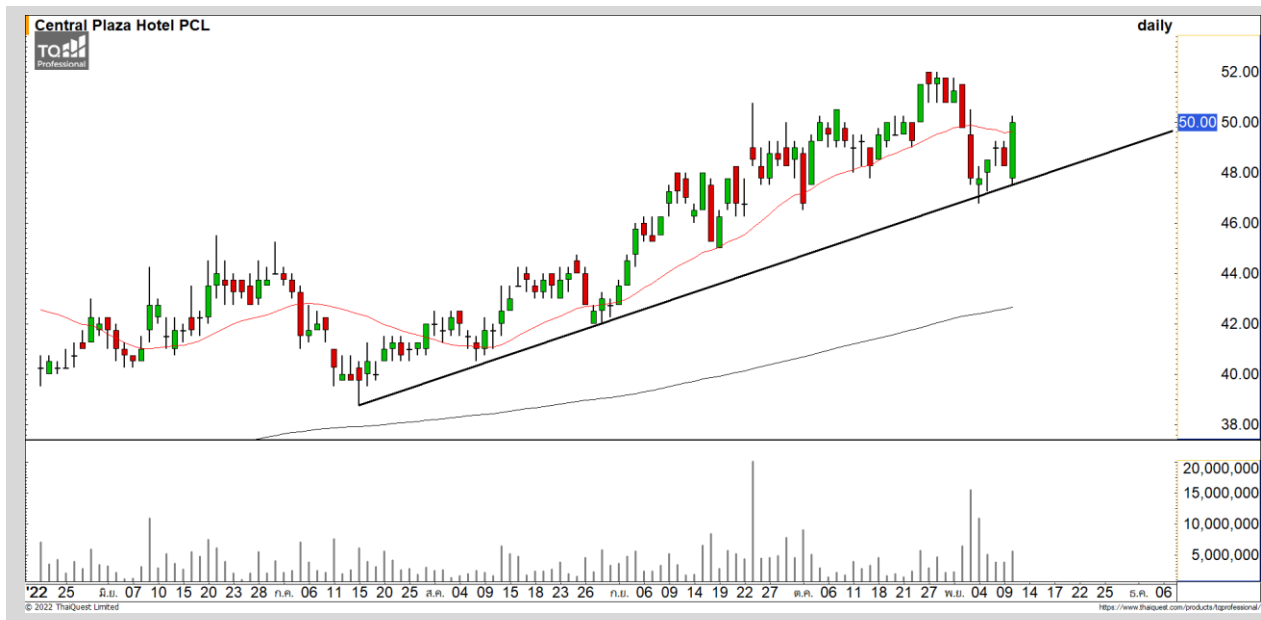
**Support** | 4.56  
**Resistance** | 4.80/4.90  
**Stop loss** | 4.40

## คำแนะนำระยะสั้น (BUY)

ราคาปรับตัวขึ้นผ่านแนวต้านหลักที่ 4.56 บาทขึ้นสร้างจุดสูงสุดใหม่ในรอบปี ดิ่งรอบของการปรับตัวต่อเนื่องเข้ามา วางแนวต้านถัดไปที่ 4.80 บาทและ 4.90 บาท



# Swing Trading



Support	49
Resistance	52
Stop loss	47

## คำแนะนำระยะสั้น (BUY)

ราคาพักตัวลงมาที่แนวรับของ Uptrend Line ที่ 47บาทและมีแรงซื้อกลับเข้ามาเกิดเป็นสัญญาณแท่งเทียนเชิงบวก รูปแบบ Bullish Engulfing วางแนวต้านรอทดสอบที่ 52 บาท

CENTEL



Support	13.10
Resistance	14.20
Stop loss	12.70

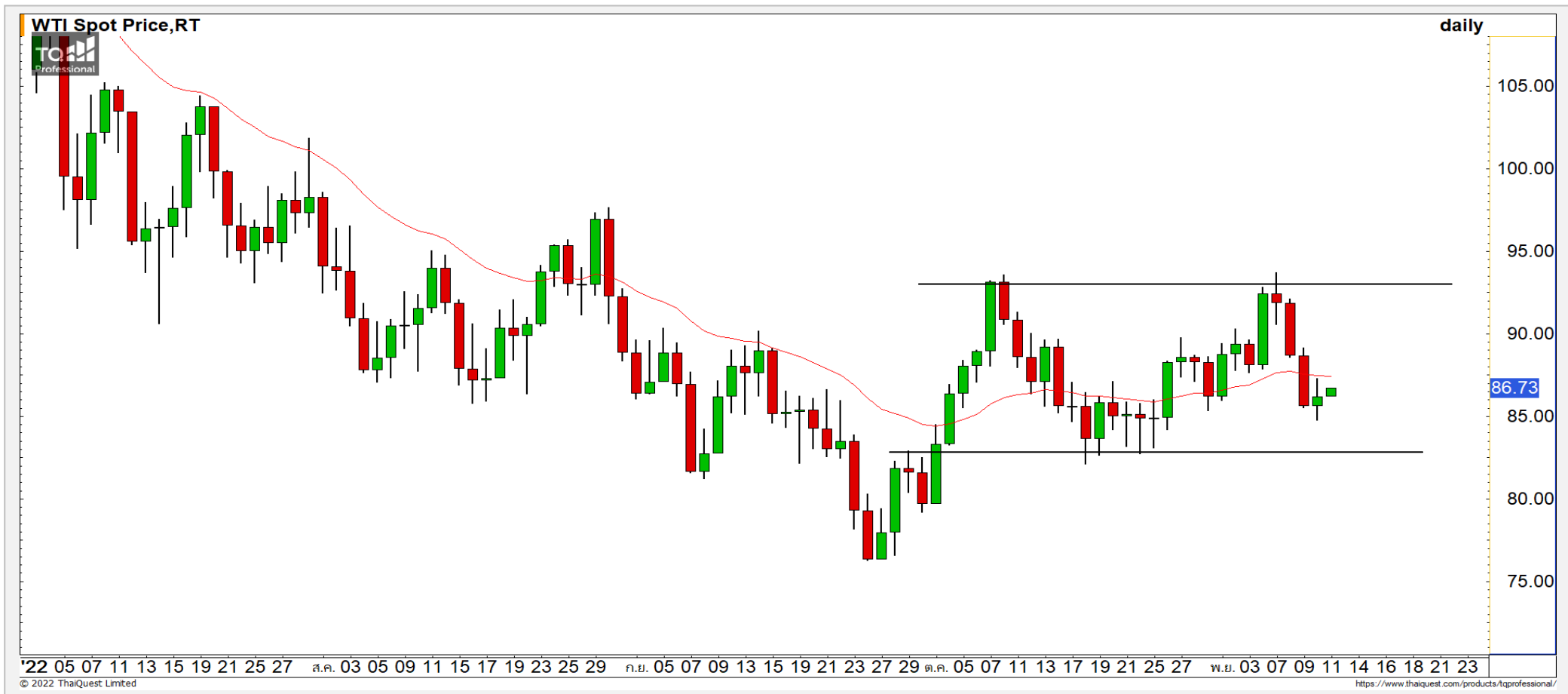
## คำแนะนำระยะสั้น (BUY)

ราคาพักตัวลงมาแนวรับที่ 13.10 บาท ซึ่งเป็นบริเวณจุด Breakout ของรอบหลักนี้ คาดราคามีโอกาสเกิด Technical Rebound ที่บริเวณดังกล่าว วางแนวต้านแรกที่ 14.20 บาท

BA

# COMMODITY MARKET

## Crude Oil (WTI)



**แนวรับ**

85

82

**แนวต้าน**

93

95.50

ราคาน้ำมันดิบ WTI พุ่งตัวขึ้นติดแนวต้าน 93 ดอลลาร์ และพักตัวสลับลงมา โดยมีแนวรับที่ 85 ดอลลาร์และแนวรับหลักที่ 82 ดอลลาร์

# Gold Futures

## ทะลุผ่านแนวต้าน 1730 ดอลลาร์อย่าง แข็งแกร่ง

ภาพทางเทคนิคราคาทองคำที่ผ่านมา ราคาทองคำฟื้นตัวขึ้นผ่านแนวต้าน 1730 ดอลลาร์อย่างแข็งแกร่ง เป็นการยืนยันทิศทางหลักของราคาทองคำที่กลับมาเป็นบวกอีกครั้ง วางแนวต้านถัดไปที่ 1760 ดอลลาร์

## คำแนะนำระยะสั้น GOZ22

- พอร์ตวางแนวรอเปิด Short ที่ 1712 ดอลลาร์ ตัดขาดทุนที่ 1720 ดอลลาร์ไปแล้ว
- พอร์ตวางแนว Wait and See

วันที่ 10 พ.ย. 2022  
กองทุน SPDR ซื้อทองคำ 3.19 ตัน  
ไว้ที่ระดับ 911.57 ตัน



	แนวรับ		แนวต้าน		
	1730	1720	1760	1785	
	Contracts	Long	Short	Net	YTD
Institution		2,031	3,150	-1,119	3,839
Foreign		19,608	19,587	21	-21,073
Local		20,636	19,538	1,098	17,234

**DISCLAIMER:** รายงานฉบับนี้จัดทำโดยบริษัทหลักทรัพย์ ฟินันเซีย ไซรัส จำกัด (มหาชน) "บริษัท" ข้อมูลที่ปรากฏในรายงานฉบับนี้ถูกจัดทำขึ้นบนพื้นฐานของแหล่งข้อมูลที่เชื่อว่าหรือควรเชื่อว่าจะมีความน่าเชื่อถือ และ5งความถูกต้อง ความถูกต้อง อย่างไรก็ตามบริษัทไม่รับรองครบถ้วนของข้อมูลดังกล่าว ข้อมูลและความเห็นที่ปรากฏอยู่ในรายงานฉบับนี้อาจมีการเปลี่ยนแปลง แก้ไข หรือเพิ่มเติมได้ตลอดเวลาโดยไม่ต้องแจ้งให้ทราบล่วงหน้า บริษัทไม่มีความประสงค์ที่จะชักจูงหรือชี้ชวนให้ผู้ลงทุน ลงทุนซื้อหรือขายหลักทรัพย์ตามที่ปรากฏในรายงานฉบับนี้ รวมทั้งบริษัทไม่ได้รับประกันผลตอบแทนหรือราคาของหลักทรัพย์ตามข้อมูลที่ปรากฏแต่อย่างใด บริษัทจึงไม่รับผิดชอบต่อความเสียหายใดๆ ที่เกิดขึ้นจากการนำข้อมูลหรือความเห็นในรายงานฉบับนี้ไปใช้ไม่ว่ากรณีใดก็ตาม ผู้ลงทุนควรศึกษาข้อมูลและใช้ดุลยพินิจอย่างรอบคอบในการตัดสินใจลงทุน

บริษัทขอสงวนลิขสิทธิ์ในข้อมูลและความเห็นที่ปรากฏอยู่ในรายงานฉบับนี้ ห้ามมิให้ผู้ใดนำข้อมูลและความเห็นในรายงานฉบับนี้ไปใช้ประโยชน์ คัดลอก ตัดแปลง ทำซ้ำ นำออกแสดงหรือเผยแพร่ต่อสาธารณชนไม่ว่าทั้งหมดหรือบางส่วน โดยไม่ได้รับอนุญาตเป็นลายลักษณ์อักษรจากบริษัทล่วงหน้า การลงทุนในหลักทรัพย์มีความเสี่ยง ผู้ลงทุนควรศึกษาข้อมูลและพิจารณาอย่างรอบคอบก่อนการตัดสินใจลงทุน

บริษัทหลักทรัพย์ ฟินันเซีย ไซรัส จำกัด (มหาชน) อาจเป็นผู้ดูแลสภาพคล่อง (Market Maker) และผู้ออกใบสำคัญแสดงสิทธิอนุพันธ์ (Derivative Warrants) บนหลักทรัพย์ AAV, ADVANC, AEONTS, AMATA, ANAN, AOT, AP, BANPU, BBL, BCH, BCP, BCPG, BDMS, BEAUTY, BEC, BEM, BGRIM, BH, BJC, BLAND, BPP, BTS, CBG, CENTEL, CHG, CK, CKP, COM7, CPALL, CPF, CPN, DELTA, DTAC, EA, EGCO, EPG, ERW, ESSO, GFPT, GLOBAL, GPSC, GULF, GUNKUL, HANA, HMPRO, INTUCH, IRPC, IVL, JAS, JMT, KBANK, KCE, KKP, KTB, KTC, LH, MAJOR, MBK, MEGA, MINT, MTC, ORI, OSP, PLANB, PRM, PSH, PSL, PTG, PTT, PTTEP, PTTGC, QH, RATCH, ROBINS, RS, SAWAD, SCB, SCC, SGP, SIRI, SPALI, SPRC, STA, STEC, SUPER, TASCOS, TCAP, THAI, THANI, TISCO, TKN, TMB, TOA, TOP, TPIPP, TRUE, TTW, TU, TVO, WHA และ SET50 Future โดยบริษัทฯ อาจจัดทำบทวิเคราะห์ของหลักทรัพย์อ้างอิงดังกล่าว ดังนั้น นักลงทุนควรศึกษารายละเอียดในหนังสือชี้ชวนของใบสำคัญแสดงสิทธิอนุพันธ์ดังกล่าวก่อนตัดสินใจลงทุน

หมายเหตุ: ประธานกรรมการของบริษัทหลักทรัพย์ ฟินันเซีย ไซรัส จำกัด (มหาชน) ดำรงตำแหน่งเป็นกรรมการของบริษัท ทรู คอร์ปอเรชั่น จำกัด (มหาชน)

Remark : FSS's Chairman is a TRUE's director.