

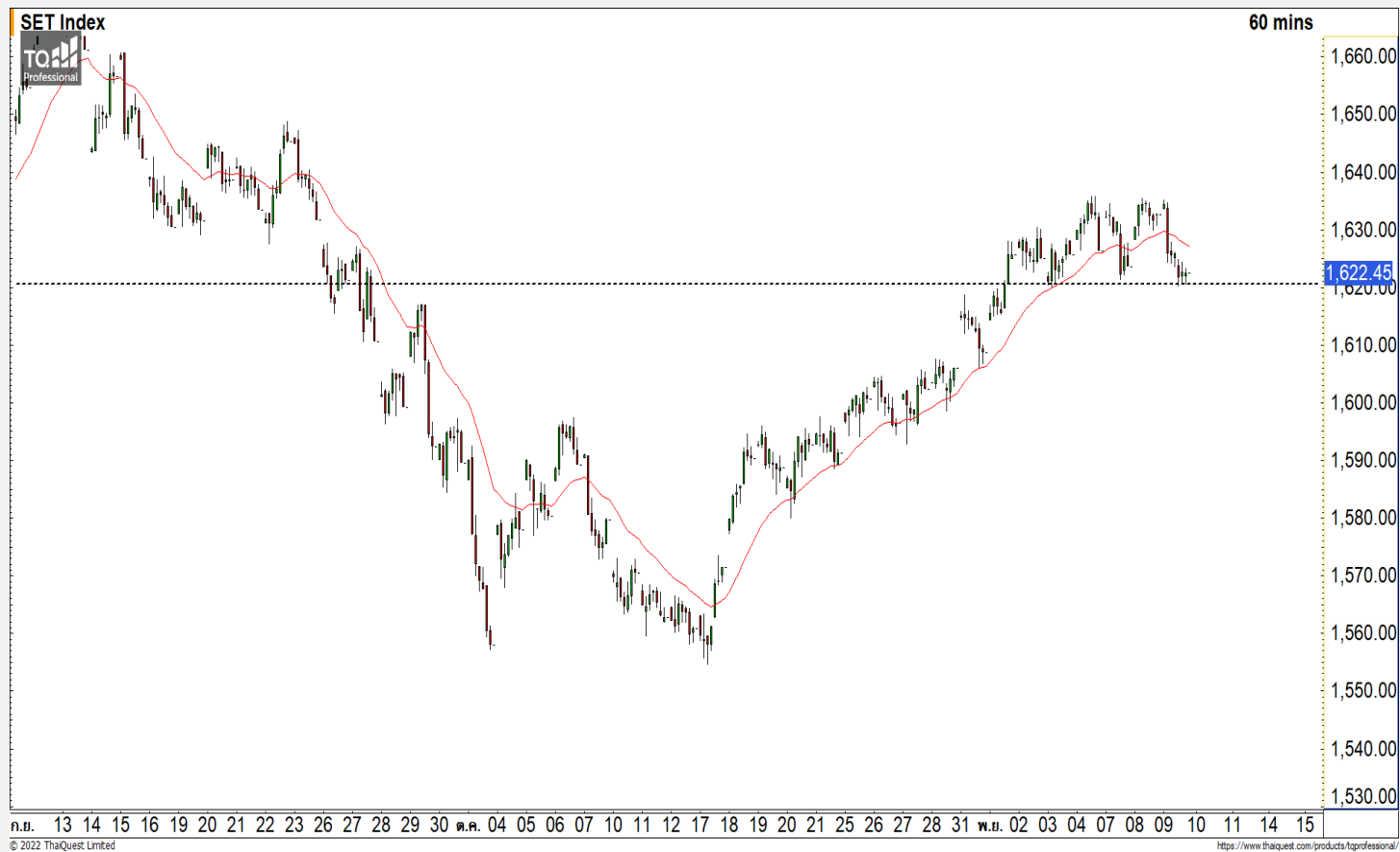


## SET INDEX

หากยืนที่ 1620 จุดไม่ได้  
จะเข้าสู่รอบของการพักตัว

วานนี้ดัชนีปิดที่ระดับ 1622.45 จุด  
(-10.16 จุด )

ภาพทางเทคนิคราย 60 นาที  
วานนี้ดัชนีเปิดบวกขึ้นไปแต่ติดแนวต้าน  
1635 จุด และมีแรงขายกดดันลงมาตลอด  
ทั้งวันนี้ลงมาทดสอบแนวรับ 1620 จุด โดย  
หากวันนี้ดัชนีพักตัวลงมาหลุดระดับ  
ดังกล่าวจะเข้าสู่รอบของการพักตัวอีกครั้ง  
โดยมีแนวรับแรกที่ 1615 จุด และแนวรับ  
หลักที่บริเวณ 1600-1605 จุด



## Technical Review

- S50Z22 : หากหลุด 985 จุดจะเข้าสู่รอบของการพักตัวระยะสั้น
- Momentum Trading : III,RBF
- Swing Trading : KKP,AAV

แนวรับ	1620	1615
แนวต้าน	1630	1635

ทีมนักวิเคราะห์ จิตรา อมรธรรม  
เลขที่ทะเบียน : 014530  
FSSIA

ณัฐวุฒิ ศิริแสงชัยกุล  
เลขที่ทะเบียน : 057116  
02-646-9877

# SET50 Index Futures



## หากหลุด 985 จุดจะเข้าสู่รอบของการพักตัวระยะสั้น

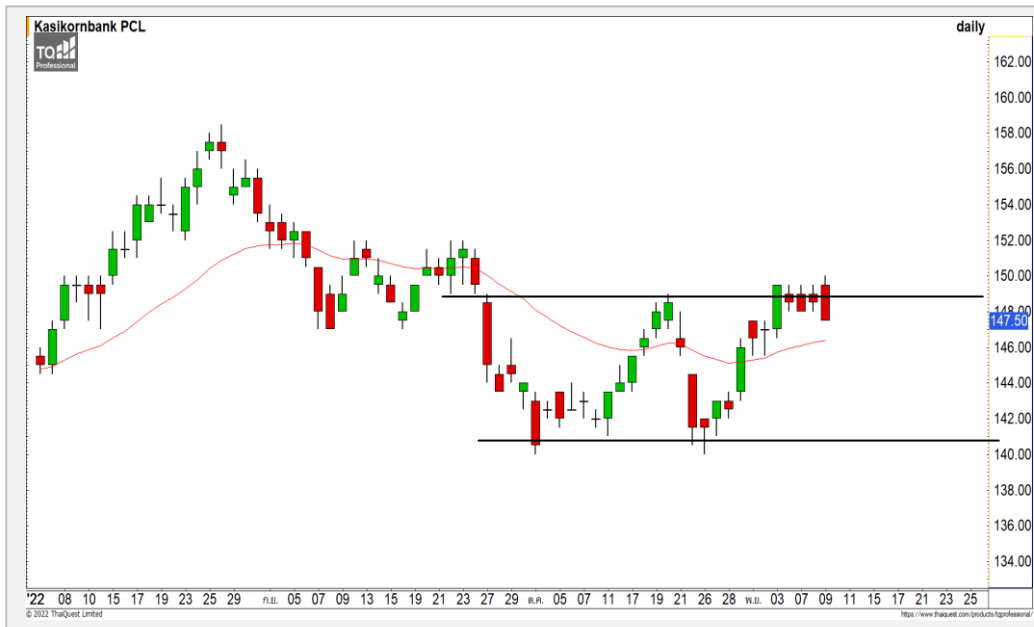
9 พ.ย. 65 นักลงทุนต่างชาติ Short สัญญา 20,272 สัญญา  
 ค่า Basis ของ S50Z22 อยู่ที่ระดับ -6.33 จุด  
 ภาพทางเทคนิคราย 60 นาที วานนี้ดัชนีเปิดบวกขึ้นไปที่แนวต้านหลักของรอบที่ 1000 จุดตามที่ได้ประเมินไว้ และมีแรงขายกดดันลงมาตลอดทั้งวัน เกิดสัญญาณลบระยะสั้น โดยมีแนวรับที่ 985 จุด หากหลุดระดับดังกล่าวลงมา จะดึงรอบของการพักตัวเข้ามาอีกครั้ง แต่ภาพหลักยังคงมุมมองเชิงบวก

	แนวรับ		แนวต้าน		
	985	980	992	995	
Contracts	Long	Short	Net	YTD	
Institution	54,948	50,554	4,394	185	
Foreign	83,683	103,955	-20,272	123,945	
Local	134,003	118,125	15,878	-124,130	

## กลยุทธ์ S50Z22

- พอร์ตวางแนวรอเปิด Short ที่ 992 จุด วางเป้าหมายทำกำไรที่ 985 จุด ตัดขาดทุนกรณีหลุด 995 จุด

## KBANK



	Level 1	Level 2
<b>Support</b>	144	141
<b>Resistance</b>	148	151.50

**KBANK** : ราคาเผชิญแรงขายออกมาที่แนวต้าน 148 บาท เกิดสัญญาณลบระยะสั้นจากแท่งเทียน Bearish Engulfing คาดราคาพักตัวระยะสั้น

## PTTGC



	Level 1	Level 2
<b>Support</b>	46.50	43.50
<b>Resistance</b>	48	49.75

**PTTGC** : ราคาฟื้นตัวขึ้นไปเจอแรงขายออกมาที่เส้นค่าเฉลี่ย 200 วัน คาดราคาพักตัวระยะสั้นอีกครั้ง โดยมีแนวรับแรกที่ 46.50 บาทและ 43.50 บาท

# Momentum Trading

III

**Support** | 14.00  
**Resistance** | 15/15.80  
**Stop loss** | 13.30

## คำแนะนำระยะสั้น (BUY)

ราคาปรับตัวขึ้นผ่านแนวต้าน 14.00 บาทด้วยปริมาณการซื้อขายที่สูงขึ้นและสร้างจุดสูงสุดใหม่ในรอบ ตอกย้ำทิศทางที่เป็นบวก วางแนวต้านถัดไปที่ 15 บาท



RBF

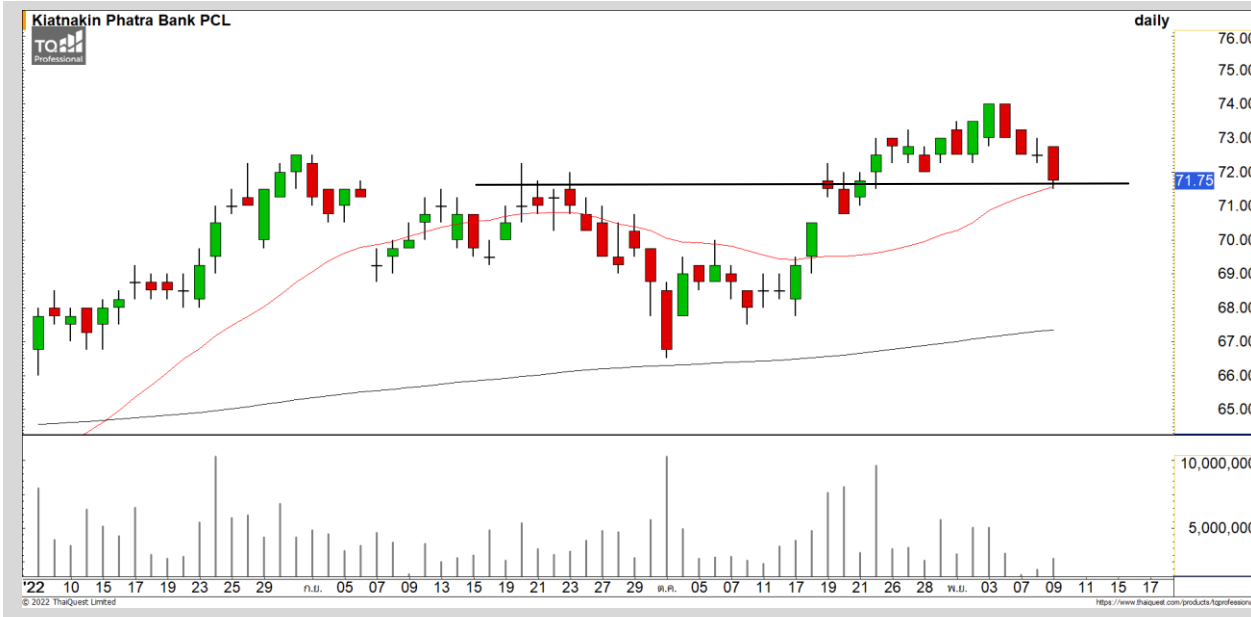
**Support** | 11.80  
**Resistance** | 12.60-12.80  
**Stop loss** | 11.40

## คำแนะนำระยะสั้น (BUY)

ราคาปรับตัวขึ้นผ่านแนวต้านแรกที่ 11.80 บาทขึ้นมาด้วยปริมาณการซื้อขายที่สูงขึ้น มองราคาปรับตัวระยะสั้นขึ้นทดสอบแนวต้านบริเวณ 12.60-12.80 บาท



# Swing Trading



Support	71.50
Resistance	73.50-74
Stop loss	70.50

## คำแนะนำระยะสั้น (BUY)

ราคาพักตัวลงมาที่แนวรับ 71.50 บาท โดยมองเป็นการพักตัวสะสมกำลังในทิศทางหลักที่เป็นขาขึ้น วางแนวต้านรอทดสอบที่บริเวณ 73.50-74 บาท

KKP



Support	3.06
Resistance	3.20/3.30
Stop loss	2.94

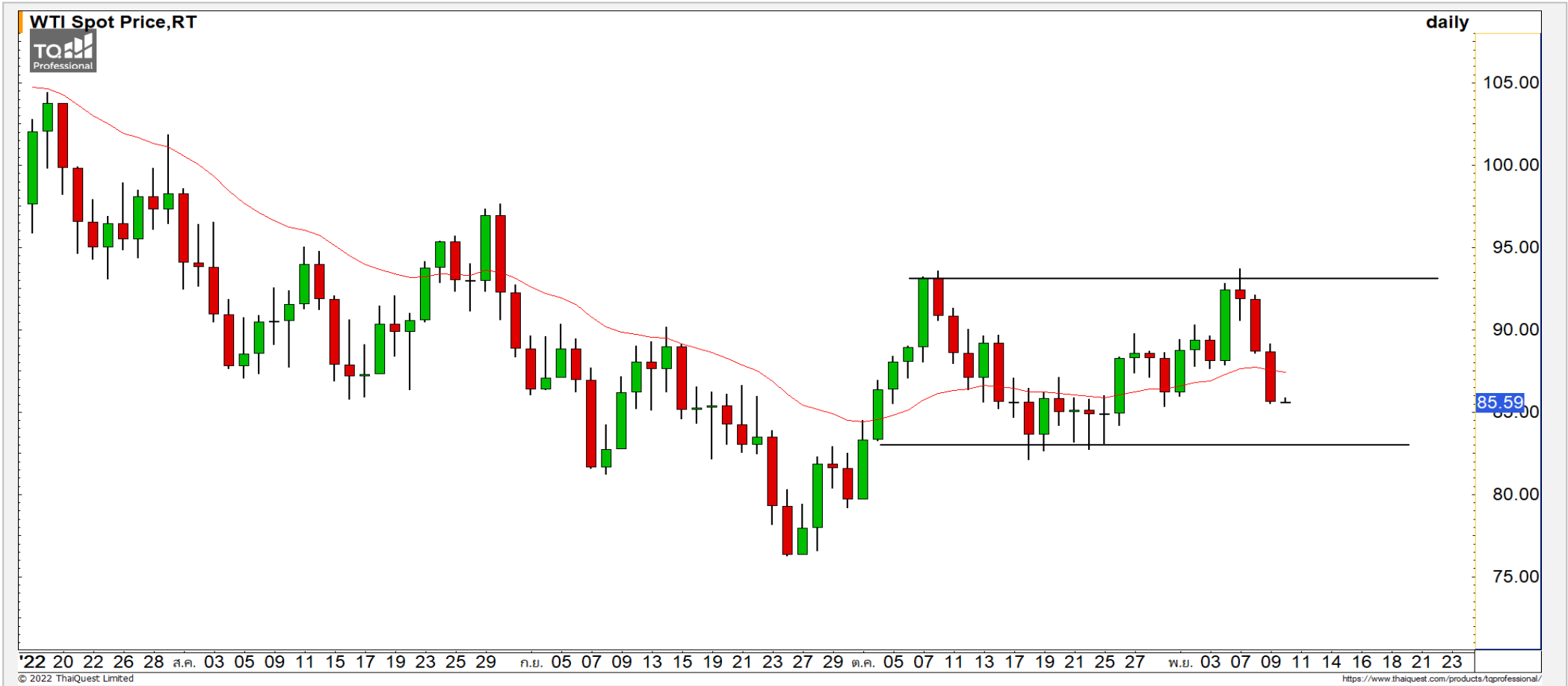
## คำแนะนำระยะสั้น (BUY)

ราคาพักตัวลงมาแนวรับที่ 3.06 บาท ซึ่งเป็นบริเวณจุด Breakout ของรอบหลักนี้ คาดราคามีโอกาสเกิด Technical Rebound ที่บริเวณดังกล่าว

AAV

# COMMODITY MARKET

## Crude Oil (WTI)



แนวรับ	แนวต้าน
85	93
82	95.50

ราคาน้ำมันดิบ WTI พุ่งตัวขึ้นติดแนวต้าน 93 ดอลลาร์ และพักตัวสลับลงมา โดยมีแนวรับที่ 85 ดอลลาร์และแนวรับหลักที่ 82 ดอลลาร์

# Gold Futures

## พักตัวลงทดสอบแนวรับ 1700 ดอลลาร์

ภาพทางเทคนิคราคาทองคำราย 240 นาที ค่าเงินที่ผ่านมาราคาทองคำแกว่งตัวผันผวน โดยฟื้นตัวขึ้นที่แนวต้านหลักที่ 1720-1725 ดอลลาร์ และมีแรงขายกดดันลงมา มองราคาทองคำพักตัวลงทดสอบแนวรับแรก ที่ 1700 ดอลลาร์ และแนวรับหลักที่ 1680 ดอลลาร์ ยังคงมุมมองราคาทองคำเริ่มกลับมามีภาพที่เป็นบวก

## คำแนะนำระยะสั้น GOZ22

- พอร์ตวางแนวรอเปิด Short ที่ 1712 ดอลลาร์ วางเป้าหมายทำกำไรที่ 1700 ดอลลาร์ ตัดขาดทุนกรณีทะลุ 1720 ดอลลาร์

วันที่ 9 พ.ย. 2022  
กองทุน SPDR คงการถือทองคำ  
ไว้ที่ระดับ 908.38 ตัน



	แนวรับ		แนวต้าน		
	1700	1680	1715	1725	
<b>Contracts</b>					<b>Net</b>
<b>Institution</b>		Long	Short		YTD
<b>Foreign</b>		4,504	4,220	284	4,958
<b>Local</b>		33,290	25,938	7,352	-21,094
		24,000	31,636	-7,636	16,136

**DISCLAIMER:** รายงานฉบับนี้จัดทำโดยบริษัทหลักทรัพย์ ฟินันเซีย ไซรัส จำกัด (มหาชน) "บริษัท" ข้อมูลที่ปรากฏในรายงานฉบับนี้ถูกจัดทำขึ้นบนพื้นฐานของแหล่งข้อมูลที่เชื่อว่าหรือควรเชื่อว่ามีคุณภาพเชื่อถือได้ และ50ความถูกต้อง อย่างไรก็ตามบริษัทไม่รับรองความถูกต้องครบถ้วนของข้อมูลดังกล่าว ข้อมูลและความเห็นที่ปรากฏอยู่ในรายงานฉบับนี้อาจมีการเปลี่ยนแปลง แก้ไข หรือเพิ่มเติมได้ตลอดเวลาโดยไม่ต้องแจ้งให้ทราบล่วงหน้า บริษัทไม่มีความประสงค์ที่จะชักจูงหรือชี้ชวนให้ผู้ลงทุน ลงทุนซื้อหรือขายหลักทรัพย์ตามที่ปรากฏในรายงานฉบับนี้ รวมทั้งบริษัทไม่ได้รับประกันผลตอบแทนหรือราคาของหลักทรัพย์ตามข้อมูลที่ปรากฏแต่อย่างใด บริษัทจึงไม่รับผิดชอบความเสียหายใดๆ ที่เกิดขึ้นจากการนำข้อมูลหรือความเห็นในรายงานฉบับนี้ไปใช้ไม่ว่ากรณีใดก็ตาม ผู้ลงทุนควรศึกษาข้อมูลและใช้ดุลยพินิจอย่างรอบคอบในการตัดสินใจลงทุน

บริษัทขอสงวนลิขสิทธิ์ในข้อมูลและความเห็นที่ปรากฏอยู่ในรายงานฉบับนี้ ห้ามมิให้ผู้ใดนำข้อมูลและความเห็นในรายงานฉบับนี้ไปใช้ประโยชน์ คัดลอก ตัดแปลง ทำซ้ำ นำออกแสดงหรือเผยแพร่ต่อสาธารณชนไม่ว่าทั้งหมดหรือบางส่วน โดยไม่ได้รับอนุญาตเป็นลายลักษณ์อักษรจากบริษัทล่วงหน้า การลงทุนในหลักทรัพย์มีความเสี่ยง ผู้ลงทุนควรศึกษาข้อมูลและพิจารณาอย่างรอบคอบก่อนการตัดสินใจลงทุน

บริษัทหลักทรัพย์ ฟินันเซีย ไซรัส จำกัด (มหาชน) อาจเป็นผู้ดูแลสภาพคล่อง (Market Maker) และผู้ออกใบสำคัญแสดงสิทธิอนุพันธ์ (Derivative Warrants) บนหลักทรัพย์ AAV, ADVANC, AEONTS, AMATA, ANAN, AOT, AP, BANPU, BBL, BCH, BCP, BCPG, BDMS, BEAUTY, BEC, BEM, BGRIM, BH, BJC, BLAND, BPP, BTS, CBG, CENTEL, CHG, CK, CKP, COM7, CPALL, CPF, CPN, DELTA, DTAC, EA, EGCO, EPG, ERW, ESSO, GFPT, GLOBAL, GPSC, GULF, GUNKUL, HANA, HMPRO, INTUCH, IRPC, IVL, JAS, JMT, KBANK, KCE, KKP, KTB, KTC, LH, MAJOR, MBK, MEGA, MINT, MTC, ORI, OSP, PLANB, PRM, PSH, PSL, PTG, PTT, PTTEP, PTTGC, QH, RATCH, ROBINS, RS, SAWAD, SCB, SCC, SGP, SIRI, SPALI, SPRC, STA, STEC, SUPER, TASCOS, TCAP, THAI, THANI, TISCO, TKN, TMB, TOA, TOP, TPIPP, TRUE, TTW, TU, TVO, WHA และ SET50 Future โดยบริษัทฯ อาจจัดทำบทวิเคราะห์ของหลักทรัพย์อ้างอิงดังกล่าว ดังนั้น นักลงทุนควรศึกษารายละเอียดในหนังสือชี้ชวนของใบสำคัญแสดงสิทธิอนุพันธ์ดังกล่าวก่อนตัดสินใจลงทุน

หมายเหตุ: ประธานกรรมการของบริษัทหลักทรัพย์ ฟินันเซีย ไซรัส จำกัด (มหาชน) ดำรงตำแหน่งเป็นกรรมการของบริษัท ทรู คอร์ปอเรชั่น จำกัด (มหาชน)

Remark : FSS's Chairman is a TRUE's director.