

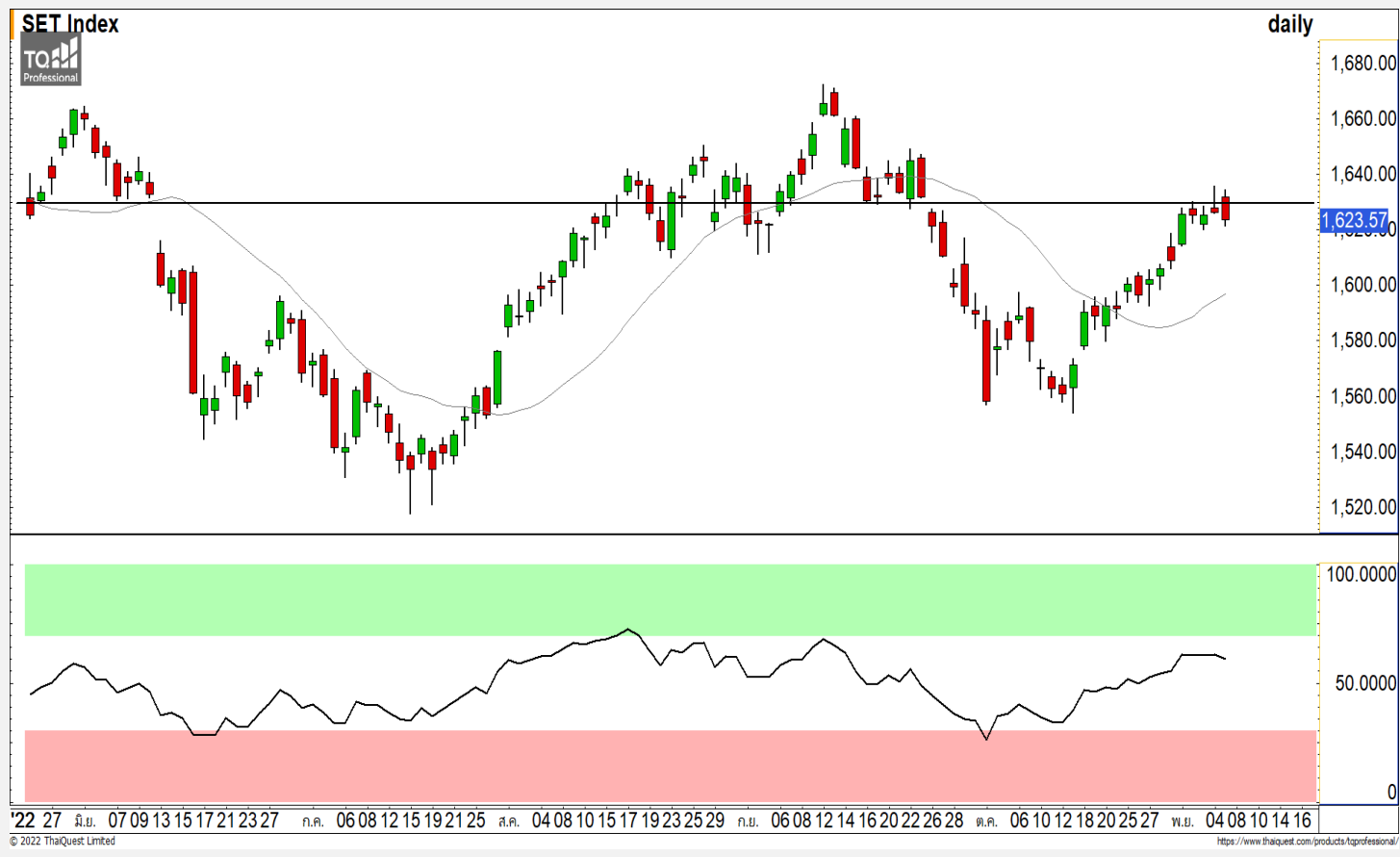


## SET INDEX

ไม่สามารถผ่าน 1630 จุด มอง  
วันนี้แกว่งตัวออกด้านข้าง

วานนี้ดัชนีปิดที่ระดับ 1623.57 จุด  
(-2.75 จุด )

ภาพทางเทคนิคราย 60 นาที วานนี้ดัชนีฟื้นตัวขึ้นมาเหนือระดับ 1630 จุดได้ในระหว่างวัน แต่ยังไม่สามารถรักษาระดับปิดให้เห็นีระดับดังกล่าวได้ มองวันนี้ดัชนียังคงแกว่งตัวเพื่อรอเลือกทิศทางในกรอบเดิมช่วง 1615-1635 จุด โดยที่หลังจากดัชนีสามารถยืนเหนือระดับ 1595 จุดในช่วงเดือนที่ผ่านมา ยังมองภาพหลักที่เป็นบวก

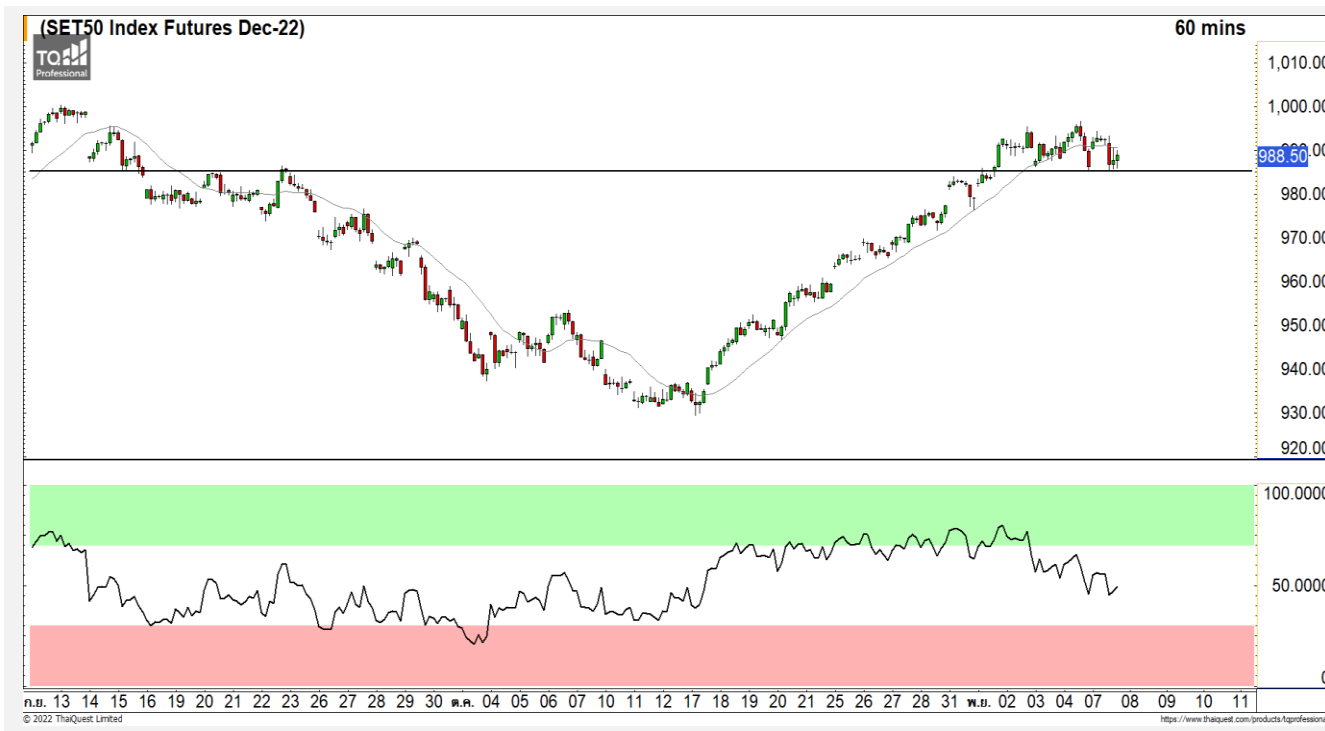


## Technical Review

- S50Z22 : แกว่งตัวในกรอบ 985-995 จุด
- Momentum Trading : BAY,AP
- Swing Trading : SISB,ANAN

แนวรับ	1615	1610
แนวต้าน	1628-30	1640

# SET50 Index Futures



## แกว่งตัวในกรอบ 985-995 จุด

7 พ.ย. 65 นักลงทุนต่างชาติ Long สุทธิ  
10,339 สัญญา  
ค่า Basis ของ S50Z22 อยู่ที่ระดับ -6.33 จุด  
ภาพทางเทคนิคราย 60 นาที วานนี้ดัชนีฟื้นตัว  
ขึ้นมาทดสอบที่บริเวณแนวต้าน 995 จุด แต่ยังไม่  
สามารถทะลุผ่านไปได้ และพักตัวลงมาประคองตัวไม่หลุด  
แนวรับ 985 จุด มองดัชนียังคงอยู่ในกรอบสะสมเพื่อรอ  
เลือกทิศทางในช่วง 985-995 จุด

### แนวรับ

983

978

### แนวต้าน

988

995

### Contracts

### Long

### Short

### Net

### YTD

### Institution

46,628

47,050

-422

-999

### Foreign

124,474

114,135

10,339

119,342

### Local

115,748

125,665

-9,917

-118,343

## กลยุทธ์ S50Z22

- พอร์ตวางแนวรอเปิด Long ที่ 985 จุด  
วางเป้าหมายทำกำไรที่ 992 จุด ตัดขาดทุนกรณี  
หลุด 981 จุด

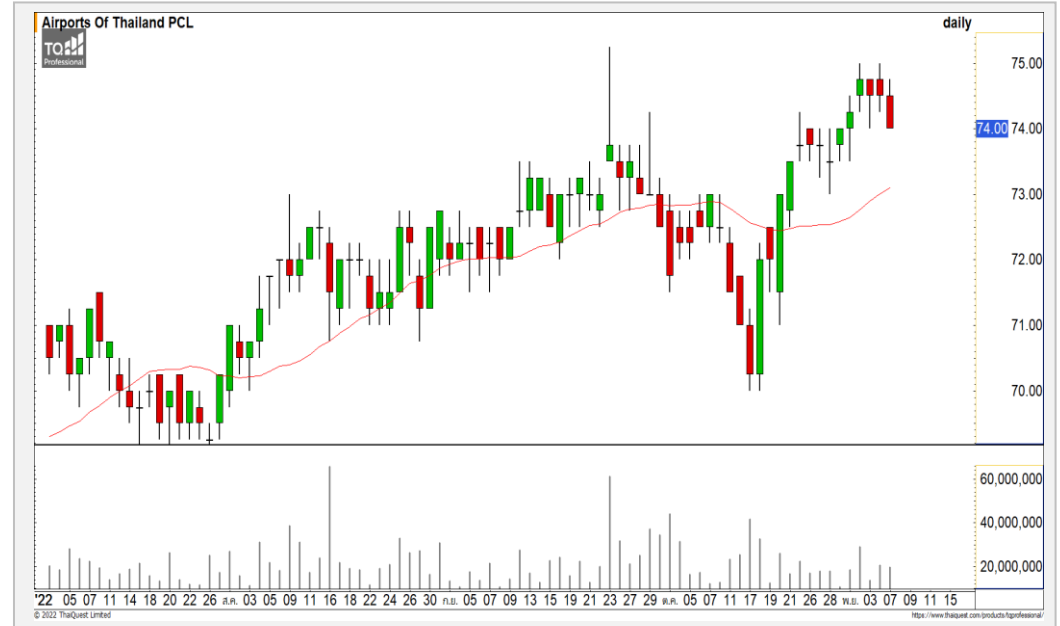
ADVANC



	Level 1	Level 2
<b>Support</b>	183	180
<b>Resistance</b>	190	194

**ADVANC** : ราคากำลังพักตัวกลับลงมาอีกครั้งหลังจากไม่สามารถฟื้นตัวขึ้นผ่านระดับ 194-195 บาทได้ โดยมีแนวรับหลักที่บริเวณ 180-183 บาท

AOT



	Level 1	Level 2
<b>Support</b>	73	71
<b>Resistance</b>	75	76

**AOT** : ราคาฟื้นตัวขึ้นติดแนวต้านหลักที่ 75 บาทและกำลังพักตัวสะสมกำลังลงมา โดยภาพหลักยังมองทิศทางเป็นขาขึ้น มีแนวรับแรกที่ 73 บาท

# Momentum Trading

BAY

**Support** | 31.75  
**Resistance** | 32.50/33.50  
**Stop loss** | 31

## คำแนะนำระยะสั้น (BUY)

ราคาปรับตัวขึ้นผ่าน Downtrend Line ของทิศทางหลักขึ้นมาด้วยปริมาณการซื้อขายที่หนาแน่น คาดราคาเริ่มกลับมา มีทิศทางหลักที่เป็นบวกอีกครั้ง วางแนวต้าน ถัดไปที่ 32.50 บาท และ 33.50 บาท



AP

**Support** | 10.20  
**Resistance** | 10.60/11  
**Stop loss** | 9.90

## คำแนะนำระยะสั้น (BUY)

วานนี้ราคาปรับตัวขึ้นผ่าน Downtrend Line ขึ้นมาด้วยปริมาณการซื้อขายที่หนาแน่น เป็นการดึงทิศทางหลักเริ่มกลับมาเป็นบวกอีกครั้ง วางแนวต้าน ถัดไปที่ 10.60 บาท



# Swing Trading



<b>Support</b>	18.60
<b>Resistance</b>	19/19.50
<b>Stop loss</b>	18

## คำแนะนำระยะสั้น (BUY)

ราคาพักตัวลงสะสมกำลังบนทิศทางหลักที่เป็นขาขึ้นลงมาถึงแนวรับ 18.60 บาท มีแรงซื้อกลับเข้ามาหนาแน่น คาดราคายังอยู่ในทิศทางของการฟื้นตัวขึ้น โดยมีแนวต้านที่ 19 บาทและ 19.50 บาท

SISB



<b>Support</b>	1.44
<b>Resistance</b>	1.53-1.55
<b>Stop loss</b>	1.37

## คำแนะนำระยะสั้น (BUY)

ราคาพักตัวลงมาถึงจุด Breakout เดิมบริเวณ 1.37-1.44 บาทและเริ่มมีแรงซื้อกลับเข้ามา มองราคายังมีภาพหลักที่เป็นเชิงบวก วางแนวต้านรอทดสอบที่บริเวณ 1.53-1.55 บาท

ANAN

# COMMODITY MARKET

## Crude Oil (WTI)



แนวรับ	แนวต้าน
85	93
82	95.50

ราคาน้ำมันดิบ WTI กำลังฟื้นตัวขึ้นทดสอบแนวต้าน 93 ดอลลาร์ หากทะลุผ่านไปได้ การฟื้นตัวของราคาน้ำมันดิบจะเริ่มมีอัตราเร่งเข้ามา

# Gold Futures

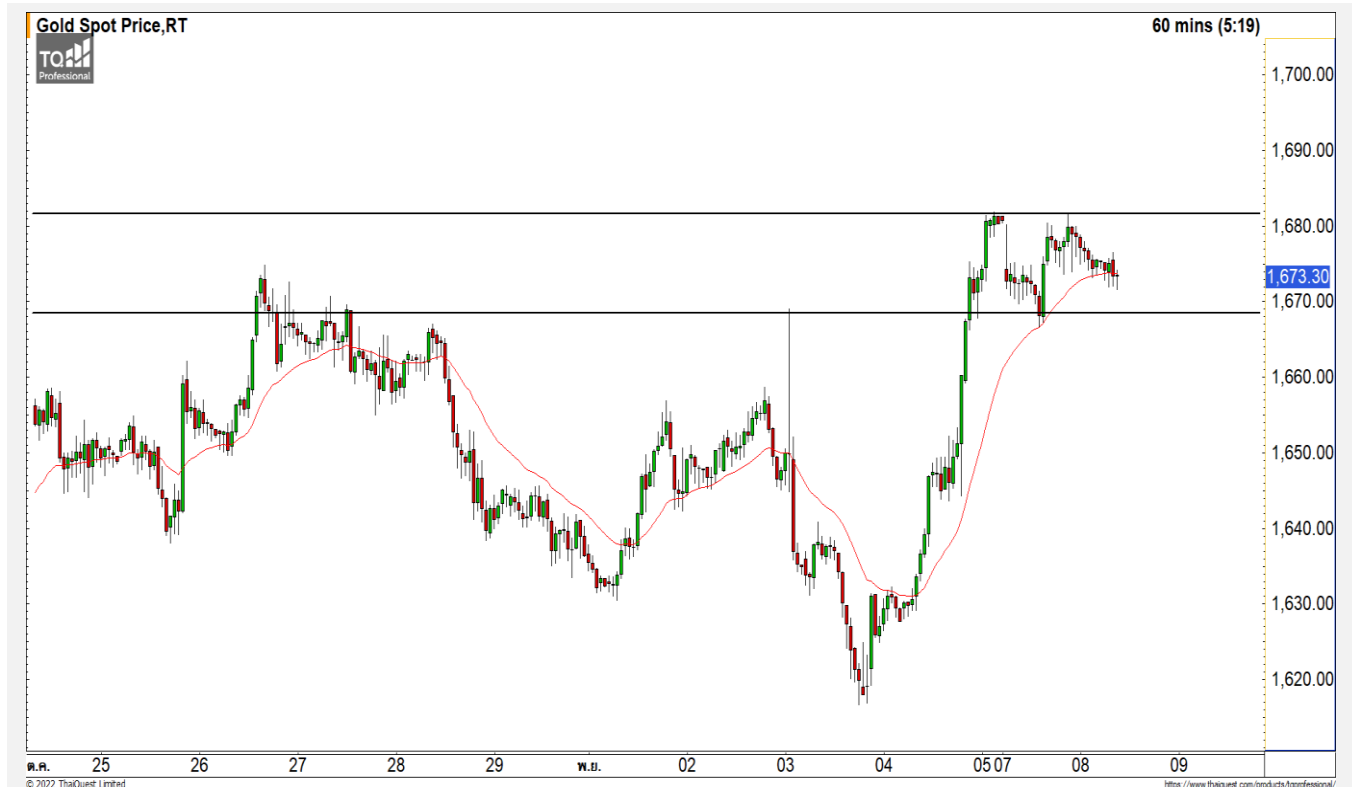
## แก่งตัวในกรอบ 1665-1680 ดอลลาร์

ภาพทางเทคนิคราคาทองคำราย 240 นาที ค่าเงินที่ผ่านมาราคาทองคำฟื้นตัวขึ้นทดสอบแนวต้าน 1680 ดอลลาร์ แต่ไม่สามารถทะลุผ่านไปได้ มองราคาทองคำกำลังแก่งตัวในกรอบ 1665-1680 ดอลลาร์เพื่อรอการทะลุผ่านในการเลือกทิศทางที่ชัดเจนอีกครั้ง

## คำแนะนำระยะสั้น GOZ22

- พอร์ต Long ต้นทุนที่บริเวณ 1665 ดอลลาร์ ปิดทำกำไรที่ 1680 ดอลลาร์ไปแล้ว
- พอร์ตว่างและ Wait and See

วันที่ 7 พ.ย. 2022  
กองทุน SPDR ขายทองคำ 1.47 ตัน  
ไว้ที่ระดับ 905.49 ตัน



	แนวรับ		แนวต้าน		
	1665	1655	1680	1695	
Contracts	Long	Short	Net	YTD	
Institution	8,194	5,312	2,882	5,600	
Foreign	41,395	30,841	10,554	-26,631	
Local	28,478	41,914	-13,436	21,031	

**DISCLAIMER:** รายงานฉบับนี้จัดทำโดยบริษัทหลักทรัพย์ ฟินันเซีย ไซรัส จำกัด (มหาชน) "บริษัท" ข้อมูลที่ปรากฏในรายงานฉบับนี้ถูกจัดทำขึ้นบนพื้นฐานของแหล่งข้อมูลที่เชื่อว่าหรือควรเชื่อว่ามีคุณภาพเชื่อถือ และ5ความถูกต้อง อย่างไรก็ตามบริษัทไม่รับรองความถูกต้องครบถ้วนของข้อมูลดังกล่าว ข้อมูลและความเห็นที่ปรากฏอยู่ในรายงานฉบับนี้อาจมีการเปลี่ยนแปลง แก้ไข หรือเพิ่มเติมได้ตลอดเวลาโดยไม่ต้องแจ้งให้ทราบล่วงหน้า บริษัทไม่มีความประสงค์ที่จะชักจูงหรือชี้ชวนให้ผู้ลงทุน ลงทุนซื้อหรือขายหลักทรัพย์ตามที่ปรากฏในรายงานฉบับนี้ รวมทั้งบริษัทไม่ได้รับประกันผลตอบแทนหรือราคาของหลักทรัพย์ตามข้อมูลที่ปรากฏแต่อย่างใด บริษัทจึงไม่รับผิดชอบความเสียหายใดๆ ที่เกิดขึ้นจากการนำข้อมูลหรือความเห็นในรายงานฉบับนี้ไปใช้ไม่ว่ากรณีใดก็ตาม ผู้ลงทุนควรศึกษาข้อมูลและใช้ดุลยพินิจอย่างรอบคอบในการตัดสินใจลงทุน

บริษัทขอสงวนลิขสิทธิ์ในข้อมูลและความเห็นที่ปรากฏอยู่ในรายงานฉบับนี้ ห้ามมิให้ผู้ใดนำข้อมูลและความเห็นในรายงานฉบับนี้ไปใช้ประโยชน์ คัดลอก ตัดแปลง ทำซ้ำ นำออกแสดงหรือเผยแพร่ต่อสาธารณชนไม่ว่าทั้งหมดหรือบางส่วน โดยไม่ได้รับอนุญาตเป็นลายลักษณ์อักษรจากบริษัทล่วงหน้า การลงทุนในหลักทรัพย์มีความเสี่ยง ผู้ลงทุนควรศึกษาข้อมูลและพิจารณาอย่างรอบคอบก่อนการตัดสินใจลงทุน

บริษัทหลักทรัพย์ ฟินันเซีย ไซรัส จำกัด (มหาชน) อาจเป็นผู้ดูแลสภาพคล่อง (Market Maker) และผู้ออกใบสำคัญแสดงสิทธิอนุพันธ์ (Derivative Warrants) บนหลักทรัพย์ AAV, ADVANC, AEONTS, AMATA, ANAN, AOT, AP, BANPU, BBL, BCH, BCP, BCPG, BDMS, BEAUTY, BEC, BEM, BGRIM, BH, BJC, BLAND, BPP, BTS, CBG, CENTEL, CHG, CK, CKP, COM7, CPALL, CPF, CPN, DELTA, DTAC, EA, EGCO, EPG, ERW, ESSO, GFPT, GLOBAL, GPSC, GULF, GUNKUL, HANA, HMPRO, INTUCH, IRPC, IVL, JAS, JMT, KBANK, KCE, KKP, KTB, KTC, LH, MAJOR, MBK, MEGA, MINT, MTC, ORI, OSP, PLANB, PRM, PSH, PSL, PTG, PTT, PTTEP, PTTGC, QH, RATCH, ROBINS, RS, SAWAD, SCB, SCC, SGP, SIRI, SPALI, SPRC, STA, STEC, SUPER, TASCOS, TCAP, THAI, THANI, TISCO, TKN, TMB, TOA, TOP, TPIPP, TRUE, TTW, TU, TVO, WHA และ SET50 Future โดยบริษัทฯ อาจจัดทำบทวิเคราะห์ของหลักทรัพย์อ้างอิงดังกล่าว ดังนั้น นักลงทุนควรศึกษารายละเอียดในหนังสือชี้ชวนของใบสำคัญแสดงสิทธิอนุพันธ์ดังกล่าวก่อนตัดสินใจลงทุน

หมายเหตุ: ประธานกรรมการของบริษัทหลักทรัพย์ ฟินันเซีย ไซรัส จำกัด (มหาชน) ดำรงตำแหน่งเป็นกรรมการของบริษัท ทรู คอร์ปอเรชั่น จำกัด (มหาชน)

Remark : FSS's Chairman is a TRUE's director.