

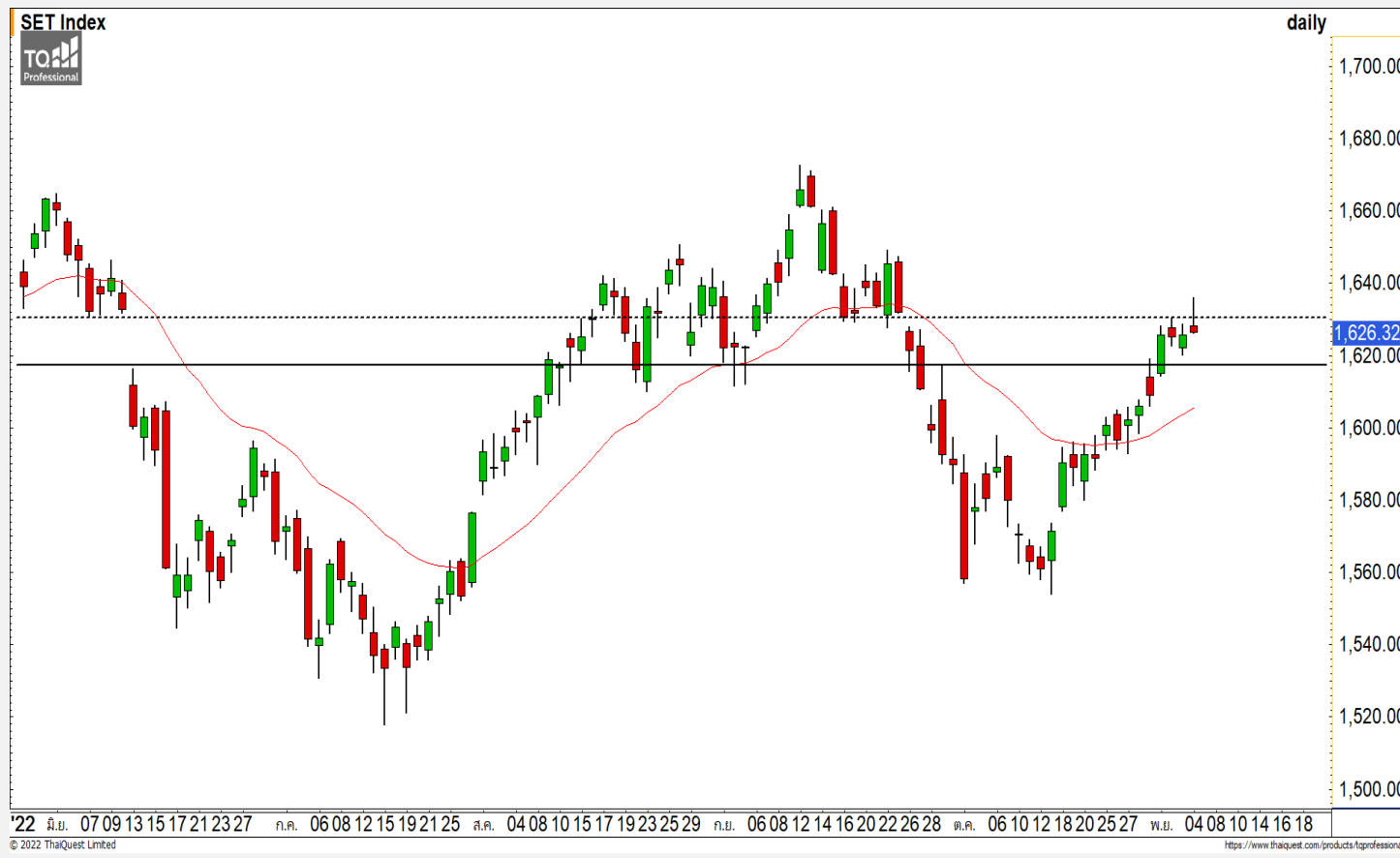


## SET INDEX

**พักตัวระยะสั้นหลังติดแนวต้าน  
1630 จุด**

วานนี้ดัชนีปิดที่ระดับ 1626.32 จุด  
(+0.70 จุด)

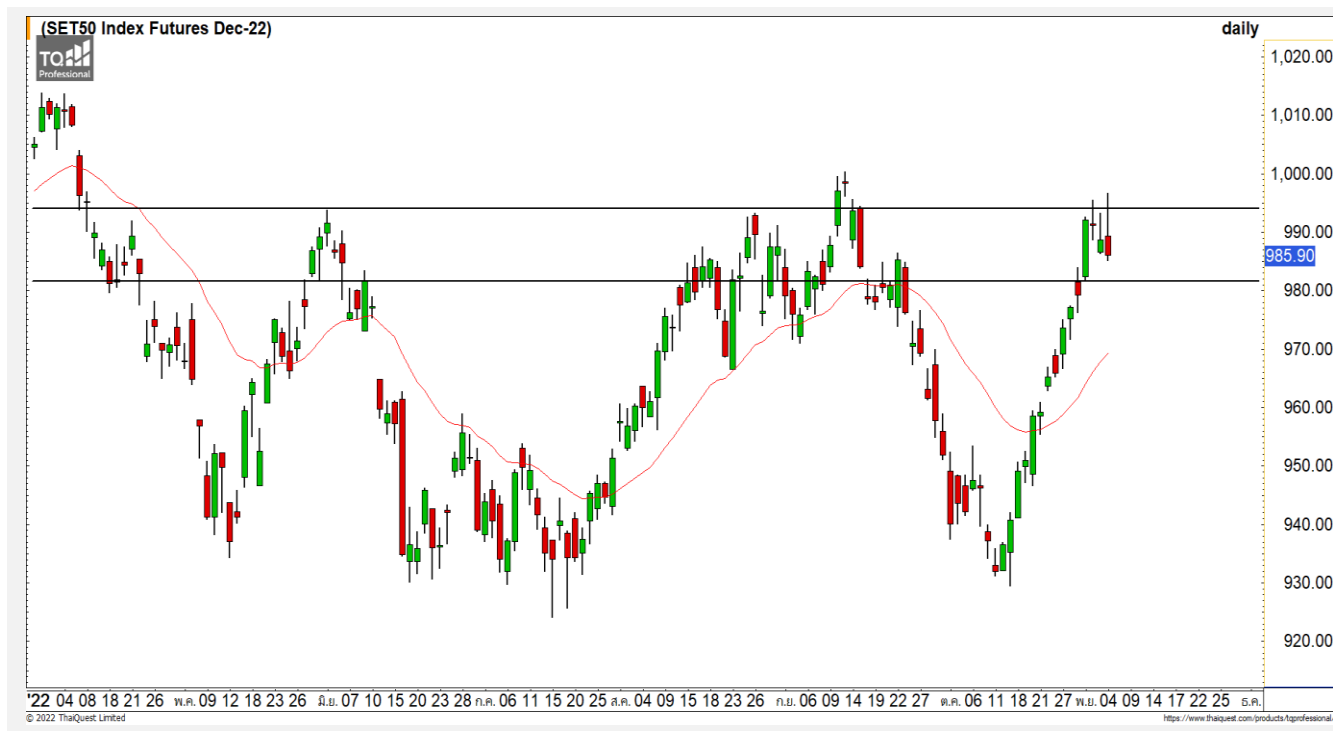
ภาพทางเทคนิคราย 60 นาที สุดสัปดาห์ที่ผ่านมามีดัชนีแกว่งตัวในกรอบ 1620-1630 จุด โดยที่วันศุกร์สามารถทะลุผ่าน 1630 จุดได้ในระหว่างวันแต่มีแรงขายกดดันออกมาในช่วงปิดตลาด ทำให้ไม่สามารถรักษาระดับปิดเหนือแนวต้าน 1630 จุด คาดว่าวันนี้ดัชนีพักตัวระยะสั้น ในทิศทาง Sideway วางกรอบที่ 1615-1630 จุด


**Technical Review**

- S50Z22 : ติดแนวต้าน 995 จุด มีโอกาสที่จะพักตัวระยะสั้น
- Momentum Trading : BDMS,SAWAD
- Swing Trading : AU,SAPPE

แนวรับ	1615	1610
แนวต้าน	1628-30	1640

# SET50 Index Futures



**ติดแนวต้าน 995 จุด  
มีโอกาสที่จะพักตัวระยะสั้น**

4 พ.ย. 65 นักลงทุนต่างชาติ Long สุทธิ  
1,048 สัญญา  
ค่า Basis ของ S50Z22 อยู่ที่ระดับ -6.33 จุด  
ภาพทางเทคนิคราย 60 นาที สุดสัปดาห์ที่ผ่าน  
มาดัชนีปรับตัวขึ้นทดสอบแนวต้านหลักที่บริเวณ 995-  
1000 จุดและไม่สามารถรักษาปิดเหนือ 990 จุดไว้ได้  
เป็นการทำให้ทิศทางวันนี้ของดัชนีเป็นการพักตัวระยะ  
สั้น โดยมีแนวรับแรกที่ 983 จุด และ 978 จุด

	แนวรับ		แนวต้าน		
	983	978	988	995	
Contracts	Long	Short	Net	YTD	
Institution	60,389	57,711	2,678	-577	
Foreign	114,071	113,023	1,048	109,003	
Local	113,377	117,103	-3,726	-108,426	

**กลยุทธ์ S50Z22**

- พอร์ต Long ต้นทุนที่ 990 จุด ตัดขาดทุนที่ 988 จุดไปแล้ว
- พอร์ตวางแนว Wait and See

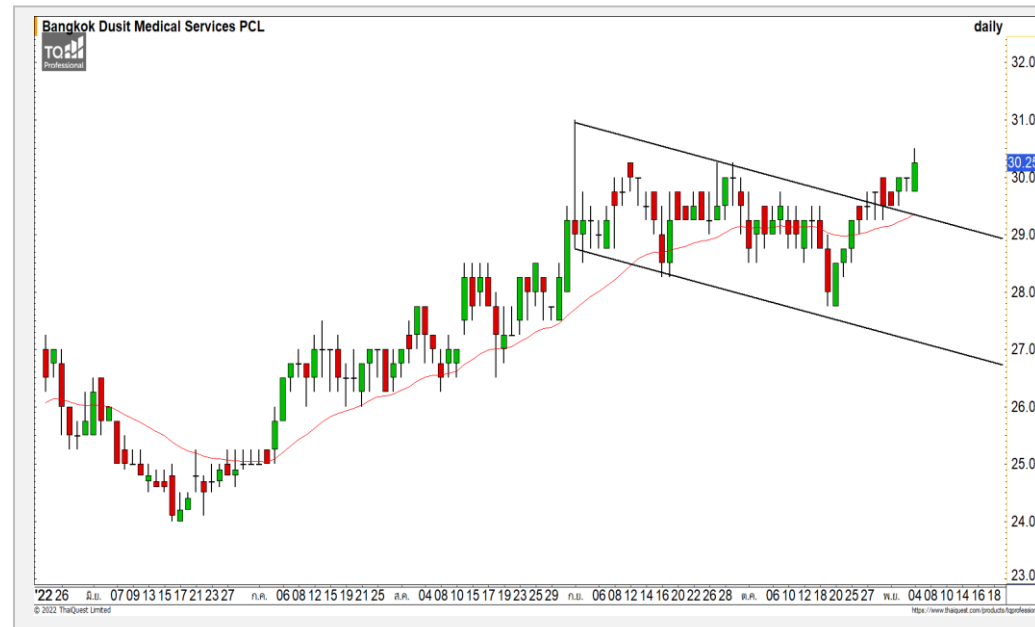
## PTTEP



	Level 1	Level 2
<b>Support</b>	190	185
<b>Resistance</b>	198	200

**PTTEP** : ราคาฟื้นตัวขึ้นต่อเนื่องทะลุผ่านแนวต้าน 190 บาทสร้างจุดสูงสุดในรอบ 10 ปี มองราคามีโอกาสที่ได้เห็นการพักตัวสลับลงมาได้บ้างที่แนวต้านถัดไปที่ 198 บาท

## BDMS



	Level 1	Level 2
<b>Support</b>	30	29
<b>Resistance</b>	31	31.50

**BDMS** : ราคาฟื้นตัวขึ้นผ่านกรอบของ Downtrend Channel ของรอบการพักตัวขึ้นมา เป็นการดีกรอบของการฟื้นตัวกลับเข้ามาอีกครั้ง วางแนวต้านถัดไปที่บริเวณ 31-31.50 บาท

# Momentum Trading

BDMS

<b>Support</b>	30
<b>Resistance</b>	31-31.50
<b>Stop loss</b>	29

## คำแนะนำระยะสั้น (BUY)

ราคาปรับตัวขึ้นผ่านกรอบของ Downtrend Channel ของรอบการพักตัว ขึ้นมา เป็นการดีรอบของการปรับตัวกลับเข้ามาอีกครั้ง วางแนวต้านถัดไปที่บริเวณ 31-31.50 บาท



SAWAD

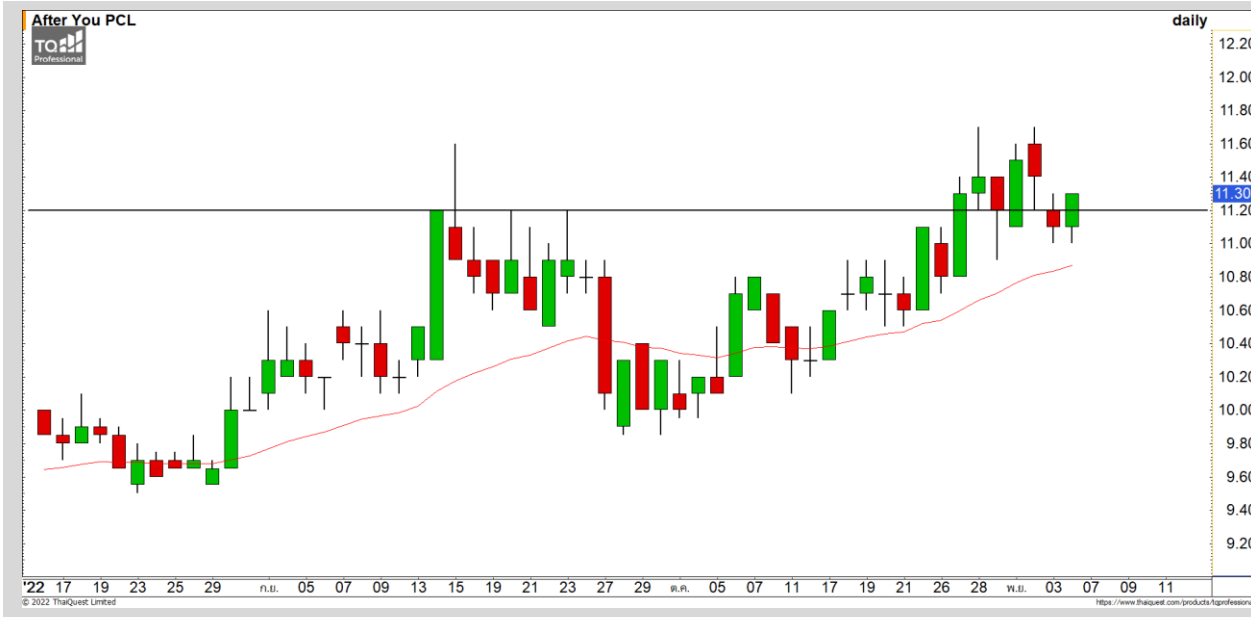
<b>Support</b>	41.75
<b>Resistance</b>	44/46
<b>Stop loss</b>	40

## คำแนะนำระยะสั้น (BUY)

หลังจากที่ราคาพักตัวต่อเนื่องมาอย่างยาวนาน ล่าสุดราคาปรับตัวขึ้นทะลุผ่านแนวต้านแรกที่ 41.75 บาทขึ้นมา เริ่มดีทิศทางระยะสั้นให้กลับมาเป็นบวก วางแนวต้านถัดไปที่ 44 บาทและ 46 บาท



# Swing Trading



Support	11.10
Resistance	11.60
Stop loss	10.60

## คำแนะนำระยะสั้น (BUY)

ราคาปรคองตัวอยู่เหนือจุด Breakout ของรอบที่ 11.10 บาท มองราคายังอยู่ในทิศทางหลักที่เป็นบวก เป็นจังหวะในการเข้าสะสมที่ดี วางแนวต้านรอทดสอบที่ 11.60 บาท

AU



Support	39
Resistance	41.50-42
Stop loss	37.50

## คำแนะนำระยะสั้น (BUY)

ราคาพักตัวลงมาที่จุด Breakout เดิมที่ 39 บาท มีแรงซื้อกลับเข้ามาเป็นแท่งเทียน Hammer หนุภาพของการกลับตัวระยะสั้นของราคา วางแนวต้านถัดไปที่ 41.50-42 บาท

SAPPE

# COMMODITY MARKET

## Crude Oil (WTI)



<b>แนวรับ</b>	<b>แนวต้าน</b>
85	93
82	95.50

ราคาน้ำมันดิบ WTI กำลังฟื้นตัวขึ้นทดสอบแนวต้าน 93 ดอลลาร์ หากทะลุผ่านไปได้ การฟื้นตัวของราคาน้ำมันดิบจะเริ่มมีอัตราเร่งเข้ามา

# Gold Futures

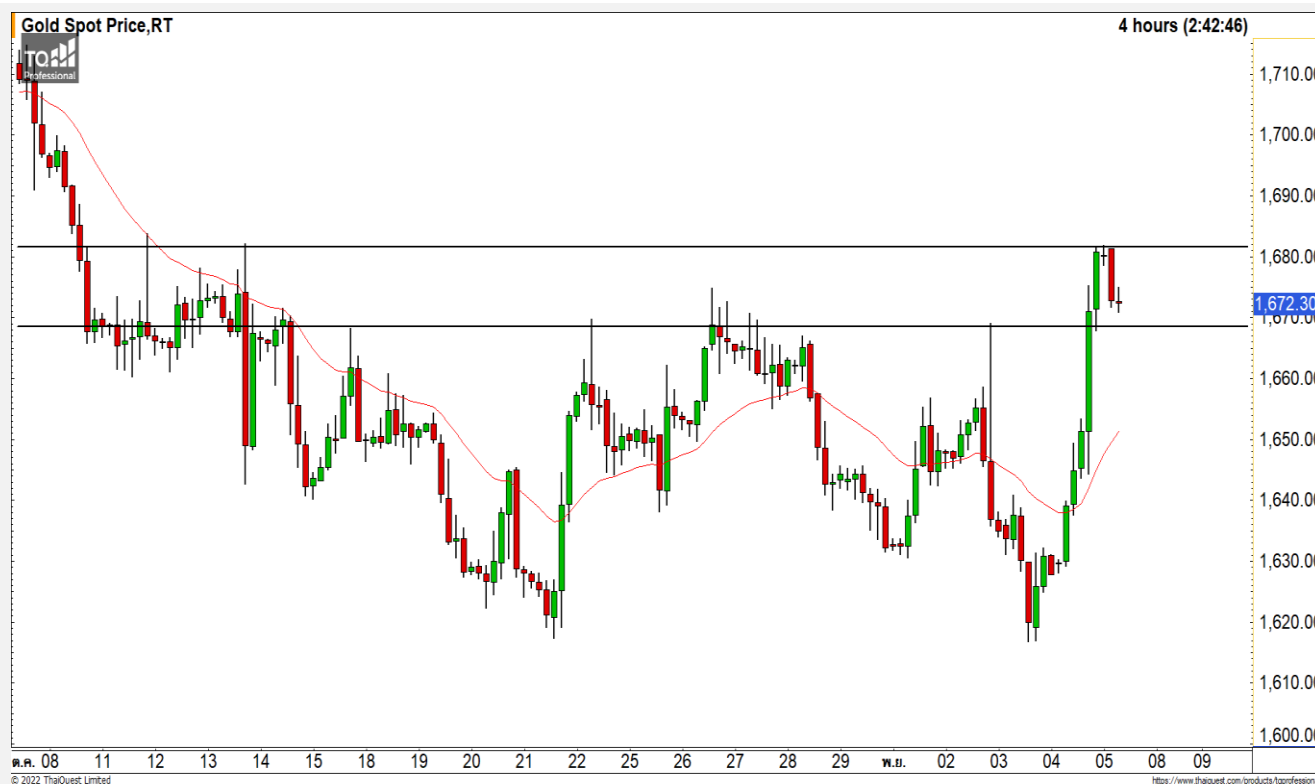
## พักตัวสลับหลังติดแนวต้าน 1680 ดอลลาร์ แต่ ทิศทางเริ่มกลับมาเป็นบวก

ภาพทางเทคนิคราคาทองคำราย 240 นาที ค่าคืนวันศุกร์ที่ผ่านมาปรับตัวขึ้นมาอย่างแข็งแกร่งหลังลงไปสร้างฐานที่ 1615 ดอลลาร์ โดยสามารถปรับตัวขึ้นยืนเหนือแนวต้าน 1665 ดอลลาร์ได้ เริ่มดึงภาพระยะสั้นถึงกลางให้กลับมาเป็นบวก

### คำแนะนำระยะสั้น GOZ22

- พอร์ตวางแนวรอเปิด Long ที่ 1665 ดอลลาร์ วางเป้าหมายทำกำไรที่ 1680 ดอลลาร์ ตัดขาดทุนกรณีหลุด 1660 ดอลลาร์

วันที่ 4 พ.ย. 2022  
กองทุน SPDR ขายทองคำ 8.11 ตัน  
ไว้ที่ระดับ 906.96 ตัน



	แนวรับ		แนวต้าน		
	1665	1655	1680	1695	
Contracts	Long	Short	Net	YTD	
Institution	4,573	2,416	2,157	2,718	
Foreign	24,917	21,511	3,406	-37,185	
Local	22,589	28,152	-5,563	34,467	

**DISCLAIMER:** รายงานฉบับนี้จัดทำโดยบริษัทหลักทรัพย์ ฟินันเซีย ไซรัส จำกัด (มหาชน) "บริษัท" ข้อมูลที่ปรากฏในรายงานฉบับนี้ถูกจัดทำขึ้นบนพื้นฐานของแหล่งข้อมูลที่เชื่อว่าหรือควรเชื่อว่ามีคุณภาพ เชื่อถือ และ5ความถูกต้อง อย่างไรก็ตามบริษัทไม่รับรองความถูกต้องครบถ้วนของข้อมูลดังกล่าว ข้อมูลและความคิดเห็นที่ปรากฏอยู่ในรายงานฉบับนี้อาจมีการเปลี่ยนแปลง แก้ไข หรือเพิ่มเติมได้ตลอดเวลาโดยไม่ต้องแจ้งให้ทราบล่วงหน้า บริษัทไม่มีความประสงค์ที่จะชักจูงหรือชี้ชวนให้ผู้ลงทุน ลงทุนซื้อหรือขายหลักทรัพย์ตามที่ปรากฏในรายงานฉบับนี้ รวมทั้งบริษัทไม่ได้รับประกันผลตอบแทนหรือราคาของหลักทรัพย์ตามข้อมูลที่ปรากฏแต่อย่างใด บริษัทจึงไม่รับผิดชอบความเสียหายใดๆ ที่เกิดขึ้นจากการนำข้อมูลหรือความเห็นในรายงานฉบับนี้ไปใช้ไม่ว่ากรณีใดก็ตาม ผู้ลงทุนควรศึกษาข้อมูลและใช้ดุลยพินิจอย่างรอบคอบในการตัดสินใจลงทุน

บริษัทขอสงวนลิขสิทธิ์ในข้อมูลและความคิดเห็นที่ปรากฏอยู่ในรายงานฉบับนี้ ห้ามมิให้ผู้ใดนำข้อมูลและความคิดเห็นในรายงานฉบับนี้ไปใช้ประโยชน์ คัดลอก ตัดแปลง ทำซ้ำ นำออกแสดงหรือเผยแพร่ต่อสาธารณชนไม่ว่าทั้งหมดหรือบางส่วน โดยไม่ได้รับอนุญาตเป็นลายลักษณ์อักษรจากบริษัทล่วงหน้า การลงทุนในหลักทรัพย์มีความเสี่ยง ผู้ลงทุนควรศึกษาข้อมูลและพิจารณาอย่างรอบคอบก่อนการตัดสินใจลงทุน

บริษัทหลักทรัพย์ ฟินันเซีย ไซรัส จำกัด (มหาชน) อาจเป็นผู้ดูแลสภาพคล่อง (Market Maker) และผู้ออกใบสำคัญแสดงสิทธิอนุพันธ์ (Derivative Warrants) บนหลักทรัพย์ AAV, ADVANC, AEONTS, AMATA, ANAN, AOT, AP, BANPU, BBL, BCH, BCP, BCPG, BDMS, BEAUTY, BEC, BEM, BGRIM, BH, BJC, BLAND, BPP, BTS, CBG, CENTEL, CHG, CK, CKP, COM7, CPALL, CPF, CPN, DELTA, DTAC, EA, EGCO, EPG, ERW, ESSO, GFPT, GLOBAL, GPSC, GULF, GUNKUL, HANA, HMPRO, INTUCH, IRPC, IVL, JAS, JMT, KBANK, KCE, KKP, KTB, KTC, LH, MAJOR, MBK, MEGA, MINT, MTC, ORI, OSP, PLANB, PRM, PSH, PSL, PTG, PTT, PTTEP, PTTGC, QH, RATCH, ROBINS, RS, SAWAD, SCB, SCC, SGP, SIRI, SPALI, SPRC, STA, STEC, SUPER, TASCOS, TCAP, THAI, THANI, TISCO, TKN, TMB, TOA, TOP, TPIPP, TRUE, TTW, TU, TVO, WHA และ SET50 Future โดยบริษัทฯ อาจจัดทำบทวิเคราะห์ของหลักทรัพย์อ้างอิงดังกล่าว ดังนั้น นักลงทุนควรศึกษารายละเอียดในหนังสือชี้ชวนของใบสำคัญแสดงสิทธิอนุพันธ์ดังกล่าวก่อนตัดสินใจลงทุน

หมายเหตุ: ประธานกรรมการของบริษัทหลักทรัพย์ ฟินันเซีย ไซรัส จำกัด (มหาชน) ดำรงตำแหน่งเป็นกรรมการของบริษัท ทรู คอร์ปอเรชั่น จำกัด (มหาชน)

Remark : FSS's Chairman is a TRUE's director.