

**Market Update : หากบ่ายนี้หลุด 1630 จุดจะเริ่มกลับมาพักตัวอีกครั้ง**



แนวรับ		แนวต้าน	
1630	1620	1635	1640

**SET INDEX** ภาพทางเทคนิคคราย 60 นาที เชนี้ดัดชนีฟื้นตัวขึ้นทดสอบแนวต้าน 1630 จุดอีกครั้ง หากรักษาระดับปิดไว้ได้จะเริ่มดิ่งรอบของการฟื้นตัวต่อเนื่องกลับมา แต่หากดัชนีปิดหลุดระดับ 1630 จุดลงมาอีกครั้ง จะเริ่มดิ่งรอบของการพักตัวระยะสั้นเข้า

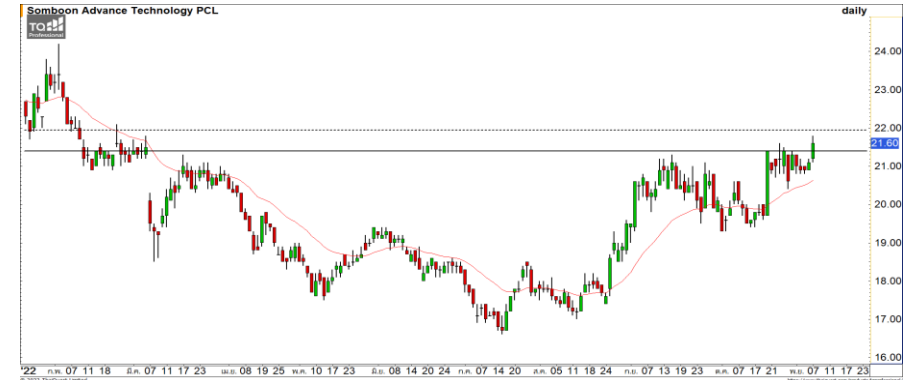
**S50Z22** ภาพทางเทคนิคคราย 60 นาที เชนี้ดัดชนีฟื้นตัวขึ้นมาเหนือ 990 จุดอีกครั้งและหากสามารถรักษาระดับปิดให้อยู่เหนือระดับดังกล่าวได้ จะดิ่งรอบของการฟื้นตัวต่อเนื่องเข้ามาเว้นแต่ดัชนีจะหลุดระดับ 985 จุดลงมา จะเข้าสู่รอบของการพักตัวอีกครั้ง

**กลยุทธ์ S50Z22**

- พอร์ตว่างแนวรอเปิด Long ที่ 985 จุด วางเป้าหมายทำกำไรที่ 993 จุด ตัดขาดทุนกรณีหลุด 981 จุด

แนวรับ		แนวต้าน	
990	985	995	1000

**Mid-Day Trading**



แนวรับ	แนวต้าน	Stop loss
21.40	22/22.50	21

**SAT** : ราคากำลังฟื้นตัวขึ้นผ่านแนวต้าน 21.40 บาทด้วยปริมาณการซื้อขายที่หนาแน่น วางแนวต้านถัดไปที่ 22 บาทและ 22.50 บาท



แนวรับ	แนวต้าน	Stop loss
12.10	12.60/13	11.70

**THCOM** : ราคาฟื้นตัวขึ้น Downtrend Line ของรอบการพักตัวขึ้นมาด้วยปริมาณการซื้อขายที่หนาแน่น วางแนวต้านถัดไปที่ 12.60 บาท

**DISCLAIMER:** รายงานฉบับนี้จัดทำโดยบริษัทหลักทรัพย์ ฟินันเซีย ไซรัส จำกัด (มหาชน) "บริษัท" ข้อมูลที่ปรากฏในรายงานฉบับนี้ถูกจัดทำขึ้นบนพื้นฐานของแหล่งข้อมูลที่เราเชื่อหรือคิดว่ามีความน่าเชื่อถือ และความถูกต้อง อย่างไรก็ตามบริษัทไม่รับรองความถูกต้องครบถ้วนของข้อมูลดังกล่าว ข้อมูลและความเห็นที่ปรากฏอยู่ในรายงานฉบับนี้อาจมีการเปลี่ยนแปลง แก้ไข หรือเพิ่มเติมได้ตลอดเวลาโดยไม่ต้องแจ้งให้ทราบล่วงหน้า บริษัทไม่มีความประสงค์ที่จะชักจูงหรือชี้ชวนให้ผู้ลงทุน ลงทุนซื้อหรือขายหลักทรัพย์ตามที่ปรากฏในรายงานฉบับนี้ รวมทั้งบริษัทไม่ได้รับประกันผลตอบแทนหรือราคาของหลักทรัพย์ตามข้อมูลที่ปรากฏแต่อย่างใด บริษัทจึงไม่รับผิดชอบต่อความเสียหายใดๆ ที่เกิดขึ้นจากการนำข้อมูลหรือความเห็นในรายงานฉบับนี้ไปใช้ไม่ว่ากรณีใดก็ตาม ผู้ลงทุนควรศึกษาข้อมูลและใช้ดุลยพินิจอย่างรอบคอบในการตัดสินใจลงทุน

บริษัทขอสงวนลิขสิทธิ์ในข้อมูลและความคิดเห็นที่ปรากฏอยู่ในรายงานฉบับนี้ ห้ามมิให้ผู้ใดนำข้อมูลและความคิดเห็นในรายงานฉบับนี้ไปใช้ประโยชน์ คัดลอก ดัดแปลง ทำซ้ำ นำออกแสดงหรือเผยแพร่ต่อสาธารณชนไม่ว่าทั้งหมดหรือบางส่วน โดยไม่ได้รับอนุญาตเป็นลายลักษณ์อักษรจากบริษัทล่วงหน้า การลงทุนในหลักทรัพย์มีความเสี่ยง ผู้ลงทุนควรศึกษาข้อมูลและพิจารณาอย่างรอบคอบก่อนการตัดสินใจลงทุน

บริษัทหลักทรัพย์ ฟินันเซีย ไซรัส จำกัด (มหาชน) อาจเป็นผู้ดูแลสภาพคล่อง (Market Maker) และผู้ออกใบสำคัญแสดงสิทธิอนุพันธ์ (Derivative Warrants) บนหลักทรัพย์ AAV, ADVANC, AEONTS, AMATA, ANAN, AOT, AP, BANPU, BBL, BCH, BCP, BCPG, BDMS, BEAUTY, BEC, BEM, BGRIM, BH, BJC, BLAND, BPP, BTS, CBG, CENTEL, CHG, CK, CKP, COM7, CPALL, CPF, CPN, DELTA, DTAC, EA, EGCO, EPG, ERW, ESSO, GFPT, GLOBAL, GPSC, GULF, GUNKUL, HANA, HMPRO, INTUCH, IRPC, IVL, JAS, JMT, KBANK, KCE, KKP, KTB, KTC, LH, MAJOR, MBK, MEGA, MINT, MTC, ORI, OSP, PLANB, PRM, PSH, PSL, PTG, PTT, PTTEP, PTTGC, QH, RATCH, ROBINS, RS, SAWAD, SCB, SCC, SGP, SIRI, SPALI, SPRC, STA, STEC, SUPER, TASCOS, TCAP, THAI, THANI, TISCO, TKN, TMB, TOA, TOP, TPIPP, TRUE, TTW, TU, TVO, WHA และ SET50 Future โดยบริษัทฯ อาจจัดทำบทวิเคราะห์ของหลักทรัพย์อ้างอิงดังกล่าว ดังนั้น นักลงทุนควรศึกษารายละเอียดในหนังสือชี้ชวนของใบสำคัญแสดงสิทธิอนุพันธ์ดังกล่าวก่อนตัดสินใจลงทุน