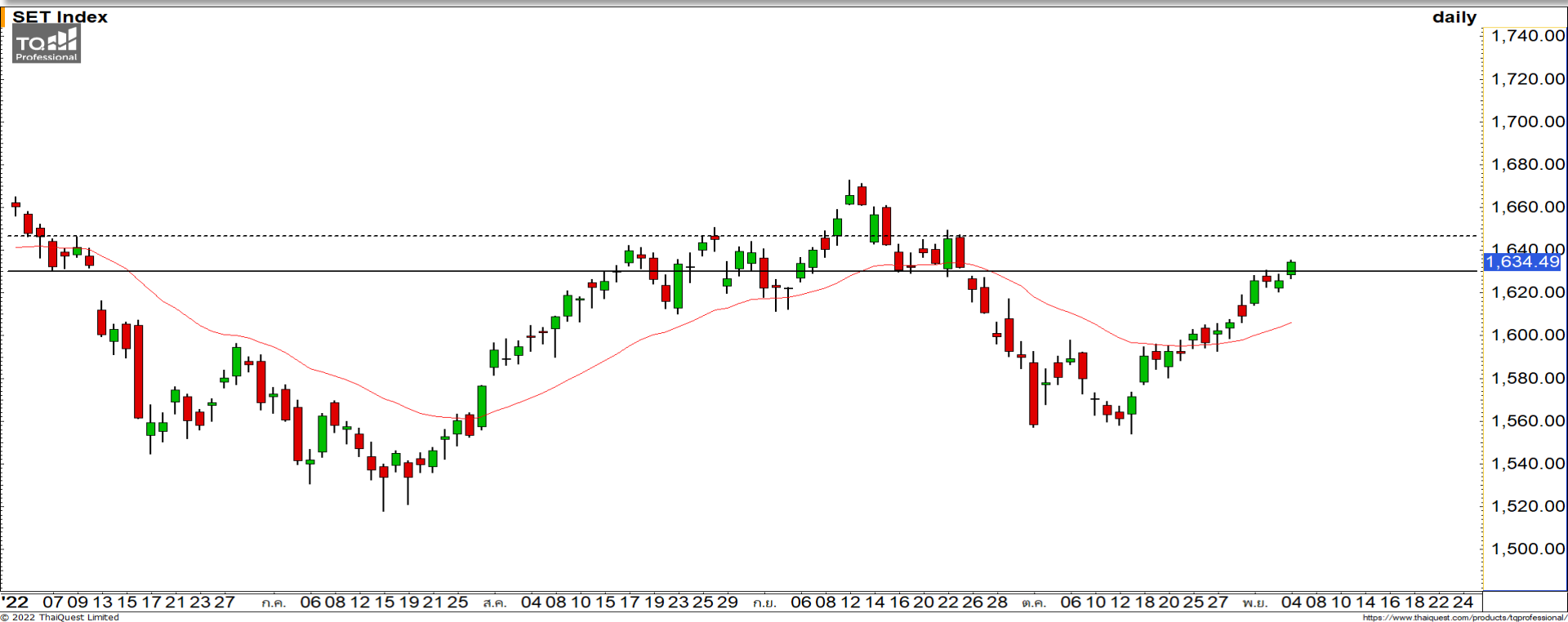


# Weekly Keys

## SET INDEX : มุมมองสัปดาห์หน้า



**หากวันนี้ปิดสูงกว่า 1630 จุด สัปดาห์หน้ามีโอกาสฟื้นตัวขึ้นทดสอบแนวต้านถัดไปที่ 1645-1650 จุด**  
สัปดาห์นี้ดัชนีฟื้นตัวขึ้นมาต่อเนื่องหลังสามารถยืนเหนือแนวต้าน 1595 จุดในช่วงสัปดาห์ก่อนหน้านี้ โดยสัปดาห์นี้ฟื้นตัวขึ้นมาสร้างกรอบสะสมกำลังระยะสั้นที่บริเวณ 1620-1630 จุด และล่าสุดดัชนีสามารถฟื้นตัวขึ้นทะลุระดับดังกล่าวขึ้นมาได้ หากระดับปิดของวันนี้รักษาระดับเหนือ 1630 จุด สัปดาห์หน้าดัชนีมีโอกาสฟื้นตัวต่อเนื่องขึ้นทดสอบแนวต้าน 1645-1650 จุด

ทีมนักวิเคราะห์ : จิตรา อมรรธรรม เลขที่ทะเบียน : 014530 โทร. : 02-646-9877 : อนุรักษ์ ศิริแสงชัยกุล เลขที่ทะเบียน : 057116

4 November 2022

## S50Z22

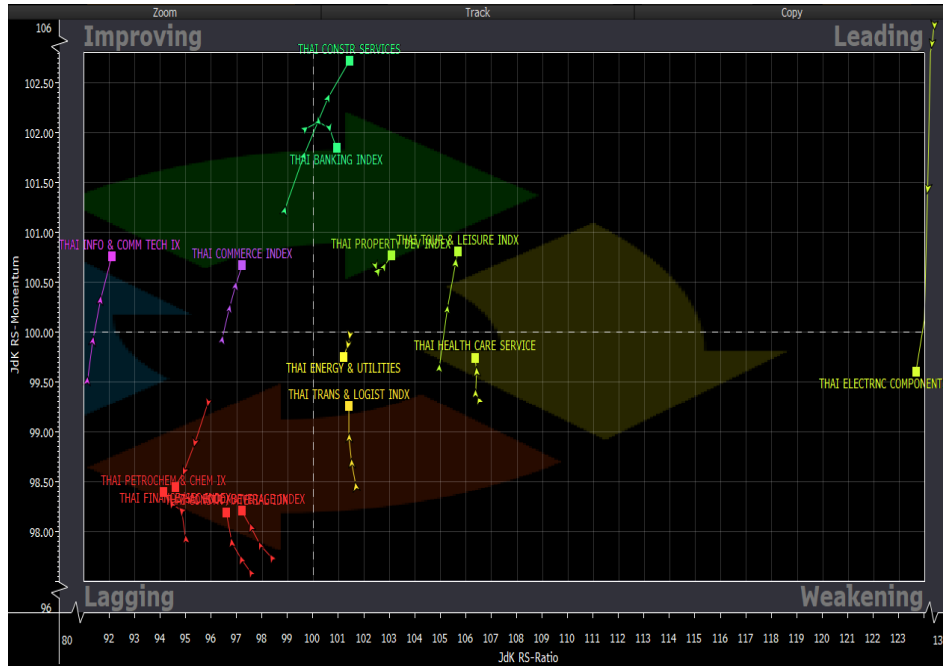
**แนวรับ : 992/985**  
**แนวต้าน : 1000/1005**

S50Z22 : ภาพทางเทคนิคสัปดาห์นี้ดัชนีฟื้นตัวขึ้นมาต่อเนื่องทดสอบแนวต้าน 995 จุด และสามารถทะลุผ่านไปได้จะฟื้นตัวขึ้นไปทดสอบแนวต้านถัดไปที่ 1000 จุด และ 1005 จุด และหากสามารถผ่านไปได้จะทำให้ Upside เปิดกว้างอีกครั้ง

- พอร์ตวางแนวรอเปิด Long ที่ 990 จุด วางเป้าหมายหากทำกำไรที่ 998 จุด ตัดขาดทุนกรณีหลุด 988 จุด



## Sector Analysis



- กลุ่มที่น่าตลาดในช่วงนี้ได้แก่ BANK, TOUR, PROP และ CONS
- กลุ่มที่พักตัวลงมาที่โซน Weakening ได้แก่ ENERGI และ ETRON (ยังคงมีความอ่อนแอในสัปดาห์นี้) ส่วน HEALTH และ TRANS เริ่มมีการฟื้นตัวที่ดีอย่างต่อเนื่อง
- กลุ่มที่ฟื้นตัวขึ้นในโซน Improving ได้แก่ ICT และ COMM
- กลุ่มที่อ่อนแอกว่าตลาดได้แก่ PETRO อ่อนแอที่สุด ตามมาด้วย FIN, FOOD และ CONMAT

**พลังงานและสาธารณูปโภค** สัปดาห์นี้ดัชนีกลุ่มฟื้นตัวขึ้น ทะลุผ่านแนวต้าน 25,550 จุดขึ้นสร้างจุดสูงสุดใหม่ ดึงรอบของการฟื้นตัวต่อเนื่องเข้า โดยมีแนวต้านรอทดสอบที่ 25,900 จุด

### WHAUP

แนวรับ

แนวต้าน

4.10/3.90

4.20/4.40

ราคากำลังเริ่มกลับมามีทิศทางหลักที่เป็นบวกอีกครั้งหลังจากที่สามารถทะลุผ่าน Downtrend Line วางแนวต้านรอทดสอบ ถัดไปที่ 4.20 บาท และ 4.40 บาท



### BANPU

แนวรับ

แนวต้าน

12.80/12

13.30/13.60

หลังจากที่ราคาพักตัวสร้างกรอบสะสมที่ ช่วง 12.00-12.80 บาท ล่าสุดราคากำลังฟื้นตัวขึ้นผ่านแนวต้านดังกล่าวขึ้นมา เป็นเริ่มตั้งทิศทางบวกกลับเข้ามาอีกครั้ง วางแนวต้านถัดไปที่ 13.30 บาทและ 13.60 บาท

**DISCLAIMER:** รายงานฉบับนี้จัดทำโดยบริษัทหลักทรัพย์ ฟินันเซีย ไซรัส จำกัด (มหาชน) “บริษัท” ข้อมูลที่ปรากฏในรายงานฉบับนี้ถูกจัดทำขึ้นบนพื้นฐานของแหล่งข้อมูลที่เราเชื่อหรือคิดว่ามีความน่าเชื่อถือ และ/หรือมีความถูกต้อง อย่างไรก็ตามบริษัทไม่รับรองความถูกต้องครบถ้วนของข้อมูลดังกล่าว ข้อมูลและความเห็นที่ปรากฏอยู่ในรายงานฉบับนี้อาจมีการเปลี่ยนแปลง แก้ไข หรือเพิ่มเติมได้ตลอดเวลาโดยไม่ต้องแจ้งให้ทราบล่วงหน้า บริษัทไม่มีความประสงค์ที่จะชักจูงหรือชี้ชวนให้ผู้ลงทุน ลงทุนซื้อหรือขายหลักทรัพย์ตามที่ปรากฏในรายงานฉบับนี้ รวมทั้งบริษัทไม่ได้รับประกันผลตอบแทนหรือราคาของหลักทรัพย์ตามข้อมูลที่ปรากฏแต่อย่างใด บริษัทจึงไม่รับผิดชอบต่อความเสียหายใดๆ ที่เกิดขึ้นจากการนำข้อมูลหรือความเห็นในรายงานฉบับนี้ไปใช้ไม่ว่ากรณีใดก็ตาม ผู้ลงทุนควรศึกษาข้อมูลและใช้ดุลยพินิจอย่างรอบคอบในการตัดสินใจลงทุน

บริษัทขอสงวนลิขสิทธิ์ในข้อมูลและความเห็นที่ปรากฏอยู่ในรายงานฉบับนี้ ห้ามมิให้ผู้ใดนำข้อมูลและความเห็นในรายงานฉบับนี้ไปใช้ประโยชน์ คัดลอก ตัดแปลง ทำซ้ำ นำออกแสดงหรือเผยแพร่ต่อสาธารณชนไม่ว่าทั้งหมดหรือบางส่วน โดยไม่ได้รับอนุญาตเป็นลายลักษณ์อักษรจากบริษัทล่วงหน้า การลงทุนในหลักทรัพย์มีความเสี่ยง ผู้ลงทุนควรศึกษาข้อมูลและพิจารณาอย่างรอบคอบก่อนการตัดสินใจลงทุน

บริษัทหลักทรัพย์ ฟินันเซีย ไซรัส จำกัด (มหาชน) อาจเป็นผู้ดูแลสภาพคล่อง (Market Maker) และผู้ออกใบสำคัญแสดงสิทธิอนุพันธ์ (Derivative Warrants) บนหลักทรัพย์ AAV, ADVANC, AEONTS, AMATA, ANAN, AOT, AP, BANPU, BBL, BCH, BCP, BCPG, BDMS, BEAUTY, BEC, BEM, BGRIM, BH, BJC, BLAND, BPP, BTS, CBG, CENTEL, CHG, CK, CKP, COM7, CPALL, CPF, CPN, DELTA, DTAC, EA, EGCO, EPG, ERW, ESSO, GFPT, GLOBAL, GPSC, GULF, GUNKUL, HANA, HMPRO, INTUCH, IRPC, IVL, JAS, JMT, KBANK, KCE, KKP, KTB, KTC, LH, MAJOR, MBK, MEGA, MINT, MTC, ORI, OSP, PLANB, PRM, PSH, PSL, PTG, PTT, PTTEP, PTTGC, QH, RATCH, ROBINS, RS, SAWAD, SCB, SCC, SGP, SIRI, SPALI, SPRC, STA, STEC, SUPER, TASCO, TCAP, THAI, THANI, TISCO, TKN, TMB, TOA, TOP, TPIPP, TRUE, TTW, TU, TVO, WHA และ SET50 Future โดยบริษัทฯ อาจจัดทำบทวิเคราะห์ของหลักทรัพย์อ้างอิงดังกล่าวนี้ ดังนั้น นักลงทุนควรศึกษารายละเอียดในหนังสือชี้ชวนของใบสำคัญแสดงสิทธิอนุพันธ์ดังกล่าวก่อนตัดสินใจลงทุน