



SET INDEX

แกว่งตัวออกด้านข้างในกรอบ
1620-1630 จุด

วานนี้ดัชนีปิดที่ระดับ 1625.62 จุด
(+0.60 จุด)

ภาพทางเทคนิคราย 60 นาที
วานนี้ดัชนีเปิดลดลงมาที่ยังประคองตัว
ไม่หลุดแนวรับ 1620 จุดและฟื้นตัวกลับ
ขึ้นมาแต่ก็ไม่สามารถทะลุผ่านแนวต้าน
1630 จุด เป็นการแกว่งตัวออกด้านข้างใน
กรอบ 1620-1630 จุด เพื่อรอการเลือก
ทิศทางโดยการ Breakout ออกจากกรอบ
ดังกล่าวโดยที่ภาพหลักยังให้น้ำหนักที่เป็น
บวกหากวันนี้สามารถปิดเหนือ 1615 จุดได้

| | | |
|---------|---------|------|
| แนวรับ | 1620 | 1615 |
| แนวต้าน | 1628-30 | 1640 |



Technical Review

- S50Z22 : แกว่งตัวในกรอบ 985-995 จุด
- Momentum Trading : KBANK,NOBLE
- Swing Trading : NSL,BBIK

SET50 Index Futures



แกว่งตัวในกรอบ 985-995 จุด

3 พ.ย. 65 นักลงทุนต่างชาติ Long สุทธิ
1,701 สัญญา
ค่า Basis ของ S50Z22 อยู่ที่ระดับ -6.33 จุด
ภาพทางเทคนิคราย 60 นาที วานนี้ดัชนีแกว่งตัว
ออกด้านข้างในกรอบ 985-995 จุดตลอดทั้งวัน และ
วันนี่ยังคงประเมินการแกว่งตัวของดัชนีเหมือนเมื่อวานนี้
โดยเป็นการแกว่งตัวในกรอบเพื่อรอเลือกทิศทางในรอบ
สั้นโดยการทะลุออกจากกรอบทางใดทางหนึ่ง แต่ภาพ
หลักยังให้ทิศทางยังเป็นบวก

กลยุทธ์ S50Z22

- พอร์ตว่างรอเปิด Long ที่ 980 จุด วางเป้าหมายทำกำไรที่ 990 จุด ตัดขาดทุนกรณีหลุด 977 จุด

แนวรับ

985

978

แนวต้าน

995

1000

| Contracts | Long | Short | Net | YTD |
|-------------|--------|--------|--------|----------|
| Institution | 41,248 | 41,709 | -461 | -3,255 |
| Foreign | 92,143 | 90,442 | 1,701 | 107,955 |
| Local | 89,510 | 90,750 | -1,240 | -104,700 |

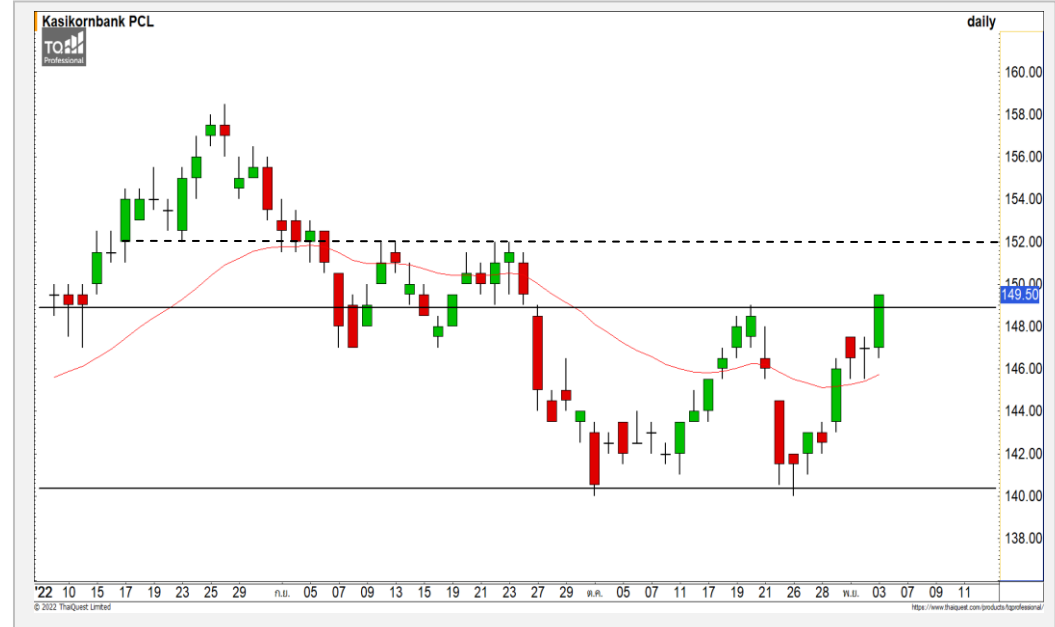
SCB



| | Level 1 | Level 2 |
|------------|---------|---------|
| Support | 107 | 105 |
| Resistance | 109 | 111-112 |

SCB : ราคาฟื้นตัวขึ้นปิดเหนือแนวต้าน 107 บาท เป็นการสร้างจุดสูงสุดใหม่ของรอบอย่างต่อเนื่อง แสดงถึงทิศทางที่เป็น Sideway Up วางแนวต้านถัดไปที่ 109 บาทและ 111-112 บาท

KBANK



| | Level 1 | Level 2 |
|------------|---------|---------|
| Support | 148.50 | 142 |
| Resistance | 152 | 154 |

KBANK : ราคาฟื้นตัวขึ้นทะลุผ่านแนวต้านหลักที่ของกรอบสะสมที่ 148.50 บาทขึ้นมา เริ่มดึงภาพให้กลับมาเป็นบวก วางแนวต้านรอทดสอบถัดไปที่ 152 บาทและ 154 บาท

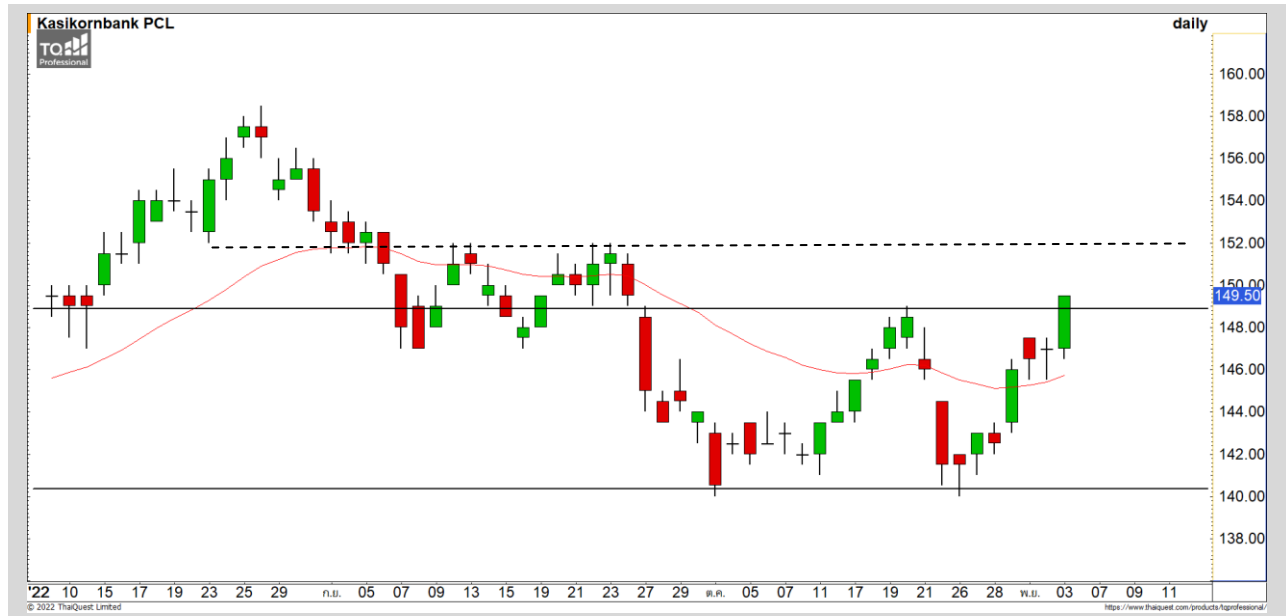
Momentum Trading

KBANK

Support | 148.50
Resistance | 152/154
Stop loss | 146

คำแนะนำระยะสั้น (BUY)

ราคาปรับตัวขึ้นทะลุผ่านแนวต้านหลักที่ของกรอบสะสมที่ 148.50 บาทขึ้นมา เริ่มดึงภาพให้กลับมาเป็นบวก วางแนวต้านรอทดสอบถัดไปที่ 152 บาทและ 154 บาท



NOBLE

Support | 4.80
Resistance | 5-5.10
Stop loss | 4.60

คำแนะนำระยะสั้น (BUY)

หลังจากที่ราคาพักตัวต่อเนื่องมาอย่างยาวนาน วานนี้ราคาเริ่มมีแรงซื้อเข้ามาอย่างหนาแน่น และทะลุผ่าน Downtrend Line เริ่มทำให้ภาพหลักกลับมาเป็นบวกอีกครั้ง



Swing Trading



| | |
|-------------------|----------|
| Support | 20.50 |
| Resistance | 21.50/22 |
| Stop loss | 19.50 |

คำแนะนำระยะสั้น (BUY)

ราคาพักตัวลงมาต่อเนื่องลงมาถึงแนวรับหลัก 20.50 บาทซึ่งเป็นจุด Breakout ของรอบหลัก คาดราคามีโอกาสเกิด Technical Rebound วางแนวต้านแรกที่ 21.50 บาท

NSL



| | |
|-------------------|---------|
| Support | 123 |
| Resistance | 130-132 |
| Stop loss | 120 |

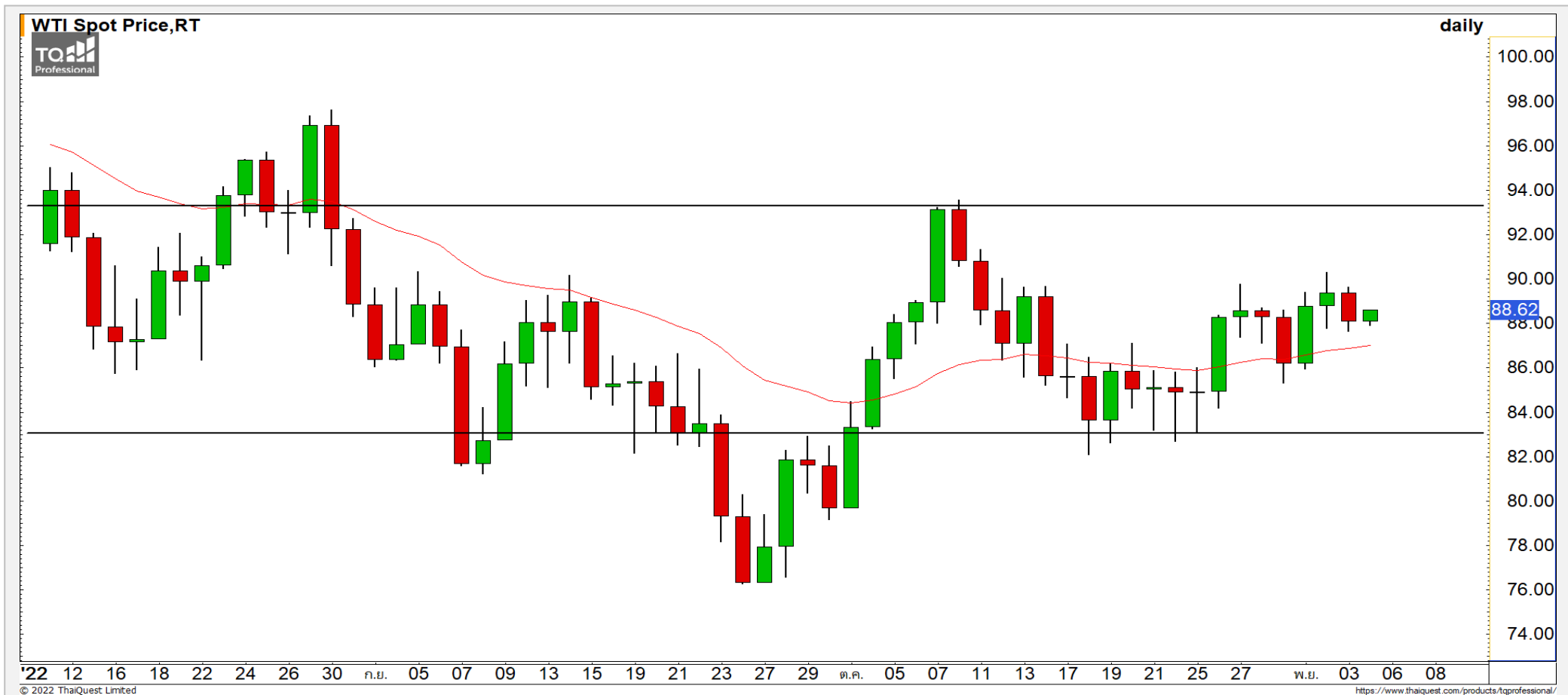
คำแนะนำระยะสั้น (BUY)

ราคาพักตัวลงมาที่บริเวณ High เดิมที่ 123 บาท เริ่มมีสัญญาณกลับตัวระยะสั้นเข้ามาจากแท่งเทียนรูปแบบ Bullish Engulfing วางแนวต้านรอทดสอบที่ 130-132 บาท

BBIK

COMMODITY MARKET

Crude Oil (WTI)



แนวรับ

85

แนวต้าน

93

95.50

ราคาน้ำมันดิบ WTI พุ่งตัวขึ้นผ่านแนวต้าน 88.50 ดอลลาร์ ยังอยู่ในทิศทาง Sideway Up ตามที่ได้ประเมินไว้ วางแนวต้านถัดไปที่ 93 ดอลลาร์

Gold Futures

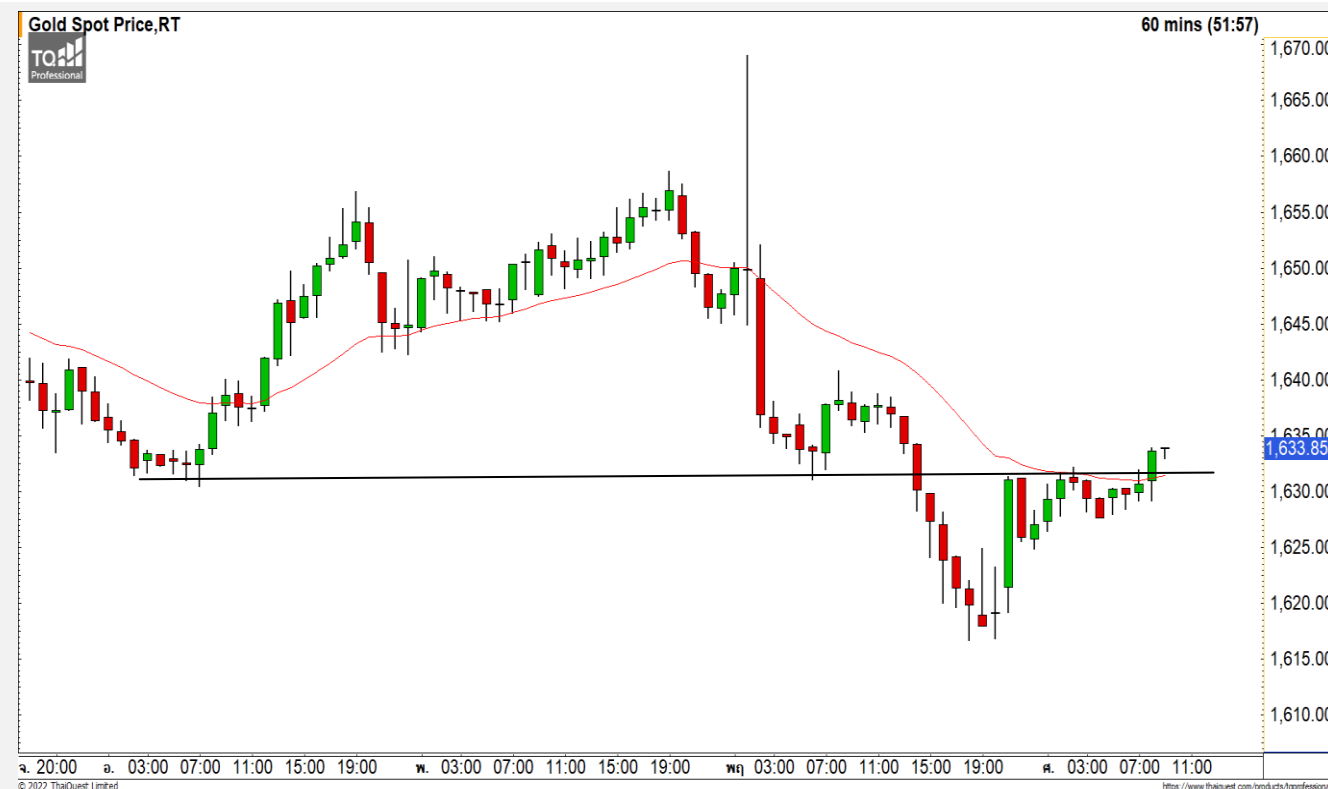
ฟื้นตัวระยะสั้นขึ้นทดสอบแนวต้าน 1640 ดอลลาร์

ภาพทางเทคนิคราคาทองคำราย 60 นาที ค่าสินที่ผ่านมาพักตัวลงต่อเนื่องลงทดสอบแนวรับหลักของปีนี้ที่ 1615 ดอลลาร์ มีแรงซ็อกกลับเข้ามาและล่าสุดทะลุผ่านแนวต้านแรกที่ 1630 ดอลลาร์ ดึงรอบของการฟื้นตัวระยะสั้นเข้ามา วางแนวต้านแรกที่ 1640 ดอลลาร์ คาดราคาทองคำมีโอกาสที่จะชะลอตัวลงที่ระดับดังกล่าว

คำแนะนำระยะสั้น GOZ22

- พอร์ตวางแนวรอเปิด Long ที่ 1625 ดอลลาร์ วางเป้าหมายทำกำไรที่ 1640 ดอลลาร์ ตัดขาดทุนกรณีหลุด 1615 ดอลลาร์

วันที่ 3 พ.ย. 2022
กองทุน SPDR ขายทองคำ 4.05 ตัน
ไว้ที่ระดับ 915.07 ตัน



| | แนวรับ | | แนวต้าน | | |
|-------------|--------|--------|---------|---------|------|
| | 1630 | 1615 | 1640 | 1650 | 1650 |
| Contracts | Long | Short | Net | YTD | |
| Institution | 4,730 | 5,639 | -909 | 561 | |
| Foreign | 29,884 | 35,952 | -6,068 | -40,591 | |
| Local | 33,251 | 26,274 | 6,977 | 40,030 | |

DISCLAIMER: รายงานฉบับนี้จัดทำโดยบริษัทหลักทรัพย์ ฟินันเซีย ไซรัส จำกัด (มหาชน) "บริษัท" ข้อมูลที่ปรากฏในรายงานฉบับนี้ถูกจัดทำขึ้นบนพื้นฐานของแหล่งข้อมูลที่เชื่อว่าหรือควรเชื่อว่าจะมีความน่าเชื่อถือ และ5ความถูกต้อง อย่างไรก็ตามบริษัทไม่รับรองความถูกต้องครบถ้วนของข้อมูลดังกล่าว ข้อมูลและความเห็นที่ปรากฏอยู่ในรายงานฉบับนี้อาจมีการเปลี่ยนแปลง แก้ไข หรือเพิ่มเติมได้ตลอดเวลาโดยไม่ต้องแจ้งให้ทราบล่วงหน้า บริษัทไม่มีความประสงค์ที่จะชักจูงหรือชี้ชวนให้ผู้ลงทุน ลงทุนซื้อหรือขายหลักทรัพย์ตามที่ปรากฏในรายงานฉบับนี้ รวมทั้งบริษัทไม่ได้รับประกันผลตอบแทนหรือราคาของหลักทรัพย์ตามข้อมูลที่ปรากฏแต่อย่างใด บริษัทจึงไม่รับผิดชอบความเสียหายใดๆ ที่เกิดขึ้นจากการนำข้อมูลหรือความเห็นในรายงานฉบับนี้ไปใช้ไม่ว่ากรณีใดก็ตาม ผู้ลงทุนควรศึกษาข้อมูลและใช้ดุลยพินิจอย่างรอบคอบในการตัดสินใจลงทุน

บริษัทขอสงวนลิขสิทธิ์ในข้อมูลและความเห็นที่ปรากฏอยู่ในรายงานฉบับนี้ ห้ามมิให้ผู้ใดนำข้อมูลและความเห็นในรายงานฉบับนี้ไปใช้ประโยชน์ คัดลอก ตัดแปลง ทำซ้ำ นำออกแสดงหรือเผยแพร่ต่อสาธารณชนไม่ว่าทั้งหมดหรือบางส่วน โดยไม่ได้รับอนุญาตเป็นลายลักษณ์อักษรจากบริษัทล่วงหน้า การลงทุนในหลักทรัพย์มีความเสี่ยง ผู้ลงทุนควรศึกษาข้อมูลและพิจารณาอย่างรอบคอบก่อนการตัดสินใจลงทุน

บริษัทหลักทรัพย์ ฟินันเซีย ไซรัส จำกัด (มหาชน) อาจเป็นผู้ดูแลสภาพคล่อง (Market Maker) และผู้ออกใบสำคัญแสดงสิทธิอนุพันธ์ (Derivative Warrants) บนหลักทรัพย์ AAV, ADVANC, AEONTS, AMATA, ANAN, AOT, AP, BANPU, BBL, BCH, BCP, BCPG, BDMS, BEAUTY, BEC, BEM, BGRIM, BH, BJC, BLAND, BPP, BTS, CBG, CENTEL, CHG, CK, CKP, COM7, CPALL, CPF, CPN, DELTA, DTAC, EA, EGCO, EPG, ERW, ESSO, GFPT, GLOBAL, GPSC, GULF, GUNKUL, HANA, HMPRO, INTUCH, IRPC, IVL, JAS, JMT, KBANK, KCE, KKP, KTB, KTC, LH, MAJOR, MBK, MEGA, MINT, MTC, ORI, OSP, PLANB, PRM, PSH, PSL, PTG, PTT, PTTEP, PTTGC, QH, RATCH, ROBINS, RS, SAWAD, SCB, SCC, SGP, SIRI, SPALI, SPRC, STA, STEC, SUPER, TASCOS, TCAP, THAI, THANI, TISCO, TKN, TMB, TOA, TOP, TPIPP, TRUE, TTW, TU, TVO, WHA และ SET50 Future โดยบริษัทฯ อาจจัดทำบทวิเคราะห์ของหลักทรัพย์อ้างอิงดังกล่าว ดังนั้น นักลงทุนควรศึกษารายละเอียดในหนังสือชี้ชวนของใบสำคัญแสดงสิทธิอนุพันธ์ดังกล่าวก่อนตัดสินใจลงทุน

หมายเหตุ: ประธานกรรมการของบริษัทหลักทรัพย์ ฟินันเซีย ไซรัส จำกัด (มหาชน) ดำรงตำแหน่งเป็นกรรมการของบริษัท ทรู คอร์ปอเรชั่น จำกัด (มหาชน)

Remark : FSS's Chairman is a TRUE's director.