



SET INDEX

คาดการณ์ฟันตัวของดัชนีมีโอกาส ชะลอตัวที่แนวต้าน 1630 จุด

วานนี้ดัชนีปิดที่ระดับ 1625.73 จุด
(+16.97 จุด)

ภาพทางเทคนิคคราย 60 นาที
วานนี้ดัชนีฟันตัวขึ้นทะลุผ่านแนวต้าน
1615 จุดและฟันตัวขึ้นต่อเนื่องอย่าง
แข็งแกร่ง แสดงถึงทิศทางที่เป็น Sideway
Up ตามที่ได้ประเมินไว้ โดยมีแนวต้านหลัก
รอทดสอบถัดไปที่ 1630 จุด คาดระยะสั้น
ดัชนีมีโอกาสที่ชะลอตัวที่ระดับดังกล่าวและ
มีโอกาสได้เห็นการย่อตัวสลับเพื่อลดความ
ร้อนแรง โดยมีแนวรับแรกที่ 1615 จุด

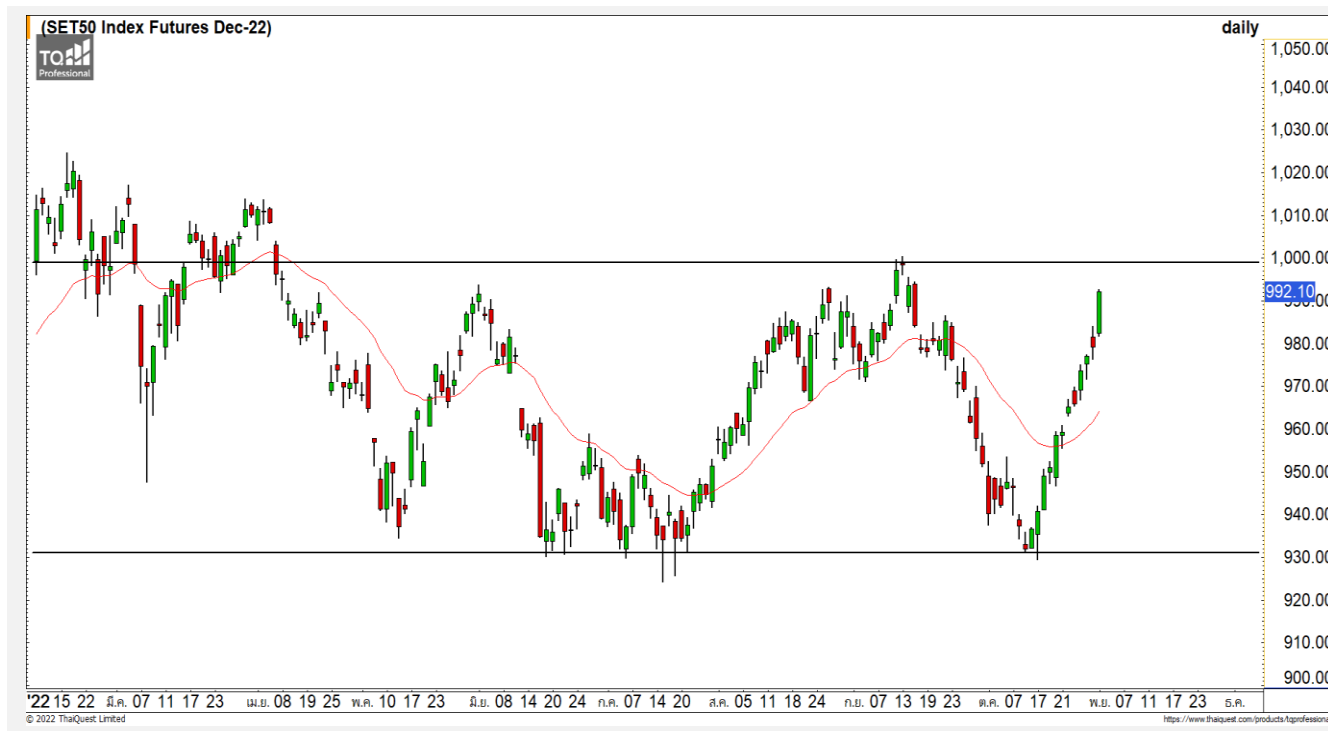
แนวรับ	1615	1610
แนวต้าน	1628-30	1640



Technical Review

- S50Z22 : คาดการณ์ฟันตัวของดัชนีมีโอกาสไม่ผ่านแนวต้าน 995-1000 จุด
- Momentum Trading : III, KAMART
- Swing Trading : CRC, KTB

SET50 Index Futures



**คาดการณ์ตัวของดัชนีมีโอกาสไม่ผ่าน
แนวต้าน 995-1000 จุด**

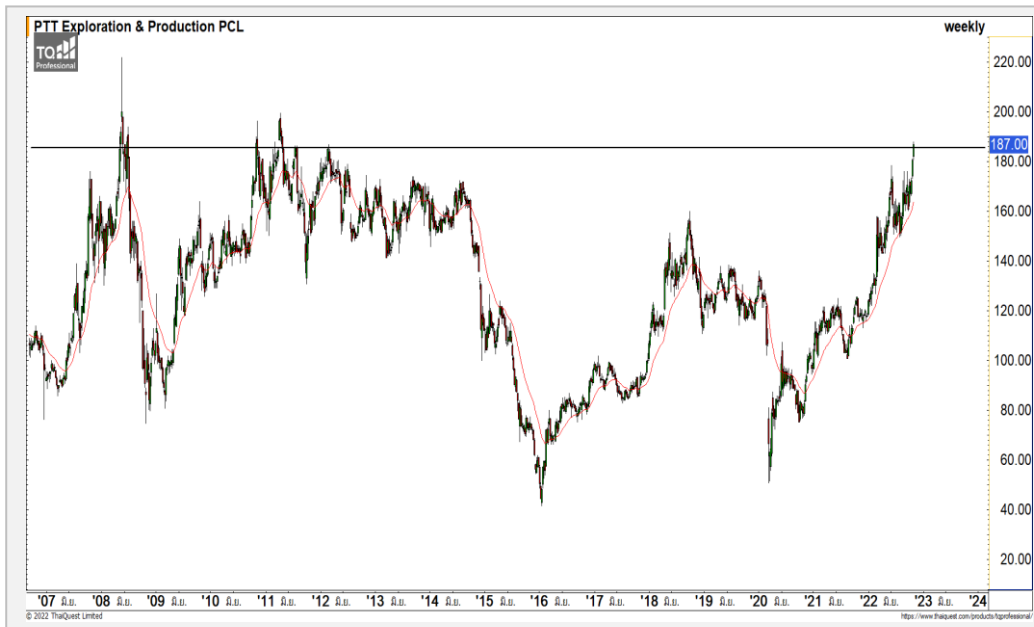
1 พ.ย. 65 นักลงทุนต่างชาติ Long สุทธิ
32,742 สัญญา
ค่า Basis ของ S50Z22 อยู่ที่ระดับ -6.33 จุด
ภาพทางเทคนิคราย 60 นาที วานนี้ดัชนีปรับตัว
ขึ้นผ่านแนวต้านแรกของวันที่ 982 จุดและปรับตัวขึ้น
ต่อเนื่องอย่างแข็งแกร่ง ค่อนข้างปรับตัวได้ดีกว่าที่ประเมิน
ไว้ มองวันนี้ดัชนีมีโอกาสปรับตัวต่อเนื่อง แต่ยังคงคาดดัชนี
มีโอกาสที่จะไม่ผ่านแนวต้านหลักที่บริเวณ 995-1000
จุด

	แนวรับ		แนวต้าน		
	988	982	995	1000	
Contracts	Long	Short	Net	YTD	
Institution	52,665	60,013	-7,348	-3,615	
Foreign	123,280	90,538	32,742	101,855	
Local	106,879	132,273	-25,394	-98,240	

กลยุทธ์ S50Z22

- พอร์ต Short ต้นทุนที่ 984 จุด ตัดขาดทุนที่ 988 จุดไปแล้ว
- พอร์ตวางนะ Wait and See

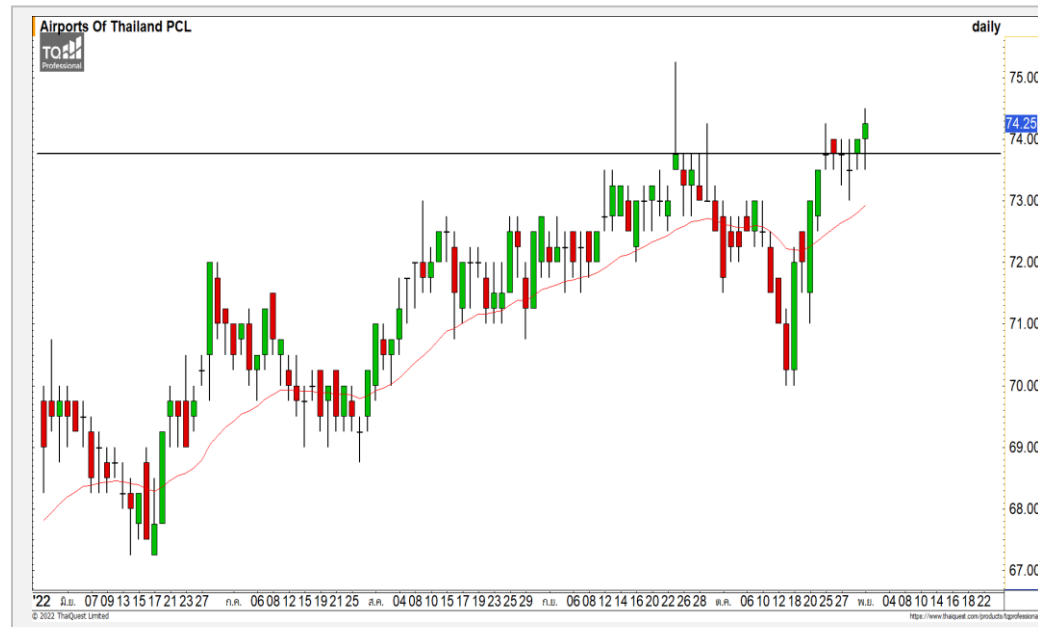
PTTEP



	Level 1	Level 2
Support	185	175
Resistance	192	195

PTTEP : ราคาฟื้นตัวขึ้นต่อเนื่องทะลุแนวต้าน 185 บาท ทำจุดสูงสุดในรอบ 10 ปี มองราคามีโอกาสฟื้นตัวต่อเนื่องระยะสั้น โดยมีแนวต้านถัดไปที่ 192 บาท

AOT



	Level 1	Level 2
Support	73	72
Resistance	75	76

AOT : ราคาฟื้นตัวขึ้นยืนเหนือแนวต้าน 73 บาท เริ่มดึงทิศทางขาขึ้นกลับเข้ามาอีกครั้ง และรอบของการฟื้นตัวขึ้นทดสอบแนวต้าน 75 บาทเข้ามา

Momentum Trading

III

Support	13.50
Resistance	14.20/15
Stop loss	12.80

คำแนะนำระยะสั้น (BUY)

ราคาปรับตัวขึ้นผ่าน Downtrend Line ของทิศทางหลักขึ้นมาด้วยปริมาณการซื้อขายที่หนาแน่น มองราคากลับมามีทิศทางหลักกลับมาเป็นบวกอีกครั้ง วางแนวต้านถัดไปที่ 14.20 บาท



KAMART

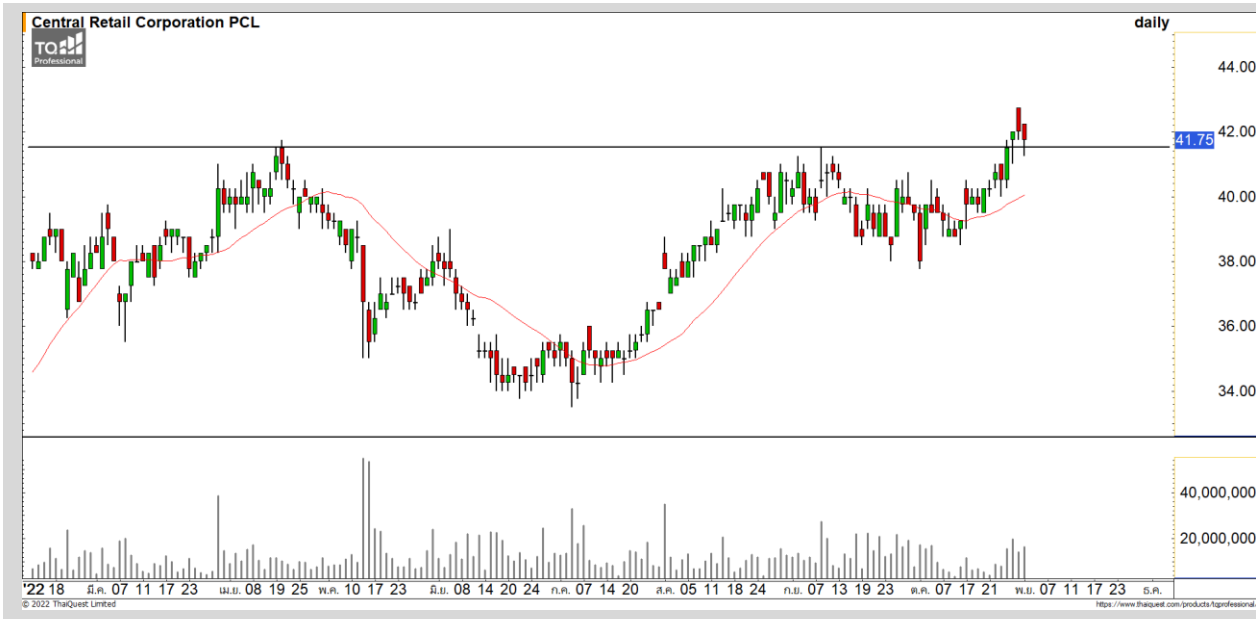
Support	6.50
Resistance	6.80-7
Stop loss	6.20

คำแนะนำระยะสั้น (BUY)

ราคาปรับตัวขึ้นทะลุผ่านแนวต้าน 6.50 บาท ด้วยปริมาณการซื้อขายที่หนาแน่น สร้างจุดสูงสุดใหม่ในรอบปี วางแนวต้านถัดไปที่บริเวณ 6.80-7.00 บาท



Swing Trading

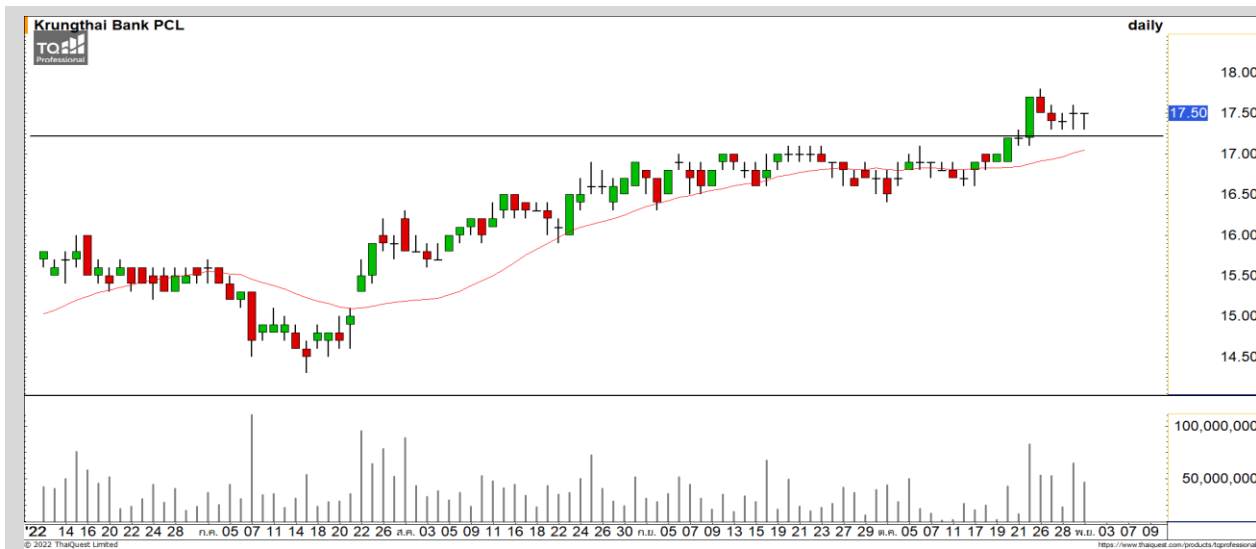


Support	41.25
Resistance	42.75/44
Stop loss	40.25

คำแนะนำระยะสั้น (BUY)

ราคาพักตัวลงมาถึงจุด Breakout ที่ 41.25 บาท มองราคาพักตัวสะสมกำลังในทิศทางหลักที่เป็นขาขึ้น คาดราคามีโอกาสฟื้นตัวขึ้นจากระดับดังกล่าว วางแนวต้านแรกที่ 42.75 บาท

CRC



Support	17.20
Resistance	17.80-18
Stop loss	16.80

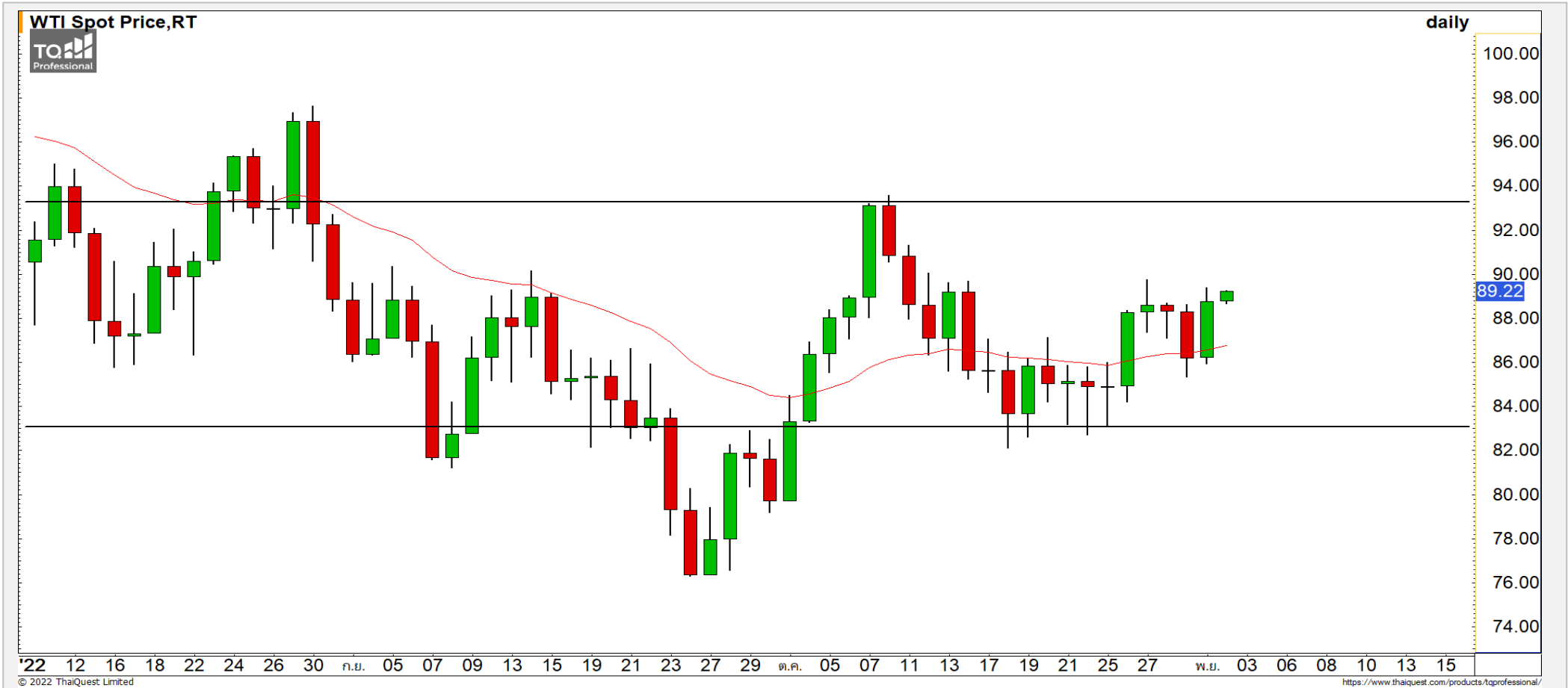
คำแนะนำระยะสั้น (BUY)

ราคามีทิศทางที่เป็นขาขึ้นแข็งแกร่ง ล่าสุดราคากำลังพักตัวสะสมกำลัง โดยมีแนวรับที่บริเวณ 17-17.20 บาท คาดราคามีโอกาสฟื้นตัวจากระดับดังกล่าว

KTB

COMMODITY MARKET

Crude Oil (WTI)



แนวรับ	แนวต้าน
85	93
82	95.50

ราคาน้ำมันดิบ WTI พุ่งตัวขึ้นผ่านแนวต้าน 88.50 ดอลลาร์ ยังอยู่ในทิศทาง Sideway Up ตามที่ได้ประเมินไว้ วางแนวต้านถัดไปที่ 93 ดอลลาร์

Gold Futures

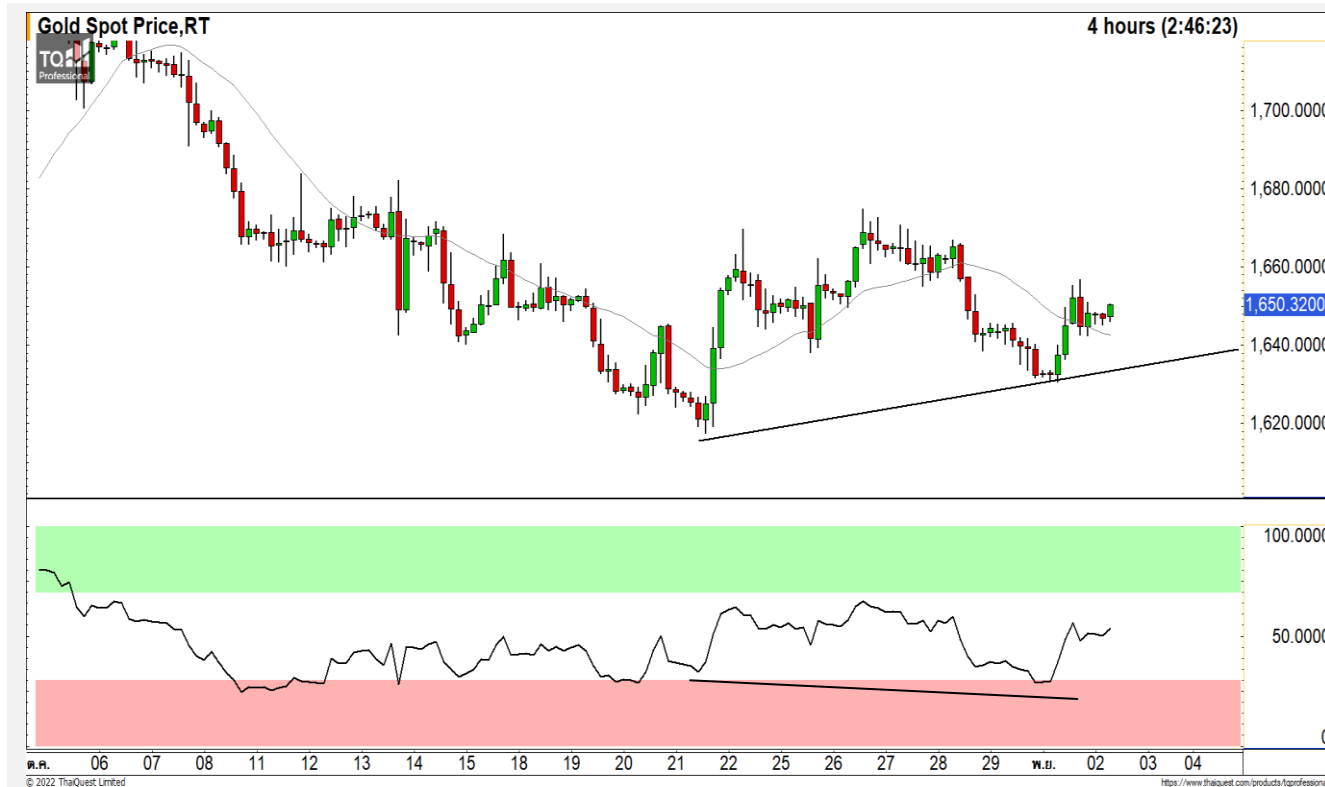
ระยะสั้นราคาทองคำเริ่มกลับมาเป็นบวกอีกครั้ง หลังยืน 1640 ดอลลาร์ขึ้นมาได้

ภาพทางเทคนิคราคาทองคำราย 240 นาที ค่าคืนที่ผ่านมาฟื้นตัวกลับขึ้นมาขึ้นเหนือระดับ 1640 ดอลลาร์ได้ และมีสัญญาณการฟื้นตัวจาก Hidden Bullish Divergence ใน RSI คาดราคาทองมีโอกาสฟื้นตัวขึ้นทดสอบแนวต้าน 1655 ดอลลาร์

คำแนะนำระยะสั้น GOZ22

- พอร์ต Long ต้นทุนที่ 1645 ดอลลาร์ ถือรอทำกำไรที่ 1665 ดอลลาร์ ตัดขาดทุนกรณีหลุด 1635 ดอลลาร์

วันที่ 1 พ.ย. 2022
กองทุน SPDR ขายทองคำ 1.45 ตัน
ไว้ที่ระดับ 919.12 ตัน



	แนวรับ		แนวต้าน		
	1640	1630	1655	1665	
Contracts	Long	Short	Net	YTD	
Institution	1,942	1,552	390		395
Foreign	15,873	15,719	154		-34,469
Local	17,987	18,531	-544		34,074

DISCLAIMER: รายงานฉบับนี้จัดทำโดยบริษัทหลักทรัพย์ ฟินันเซีย ไซรัส จำกัด (มหาชน) "บริษัท" ข้อมูลที่ปรากฏในรายงานฉบับนี้ถูกจัดทำขึ้นบนพื้นฐานของแหล่งข้อมูลที่เชื่อหรือควรเชื่อว่ามีคุณภาพ เชื่อถือ และ5ความถูกต้อง อย่างไรก็ตามบริษัทไม่รับรองความถูกต้องครบถ้วนของข้อมูลดังกล่าว ข้อมูลและความเห็นที่ปรากฏอยู่ในรายงานฉบับนี้อาจมีการเปลี่ยนแปลง แก้ไข หรือเพิ่มเติมได้ตลอดเวลาโดยไม่ต้องแจ้งให้ทราบล่วงหน้า บริษัทไม่มีความประสงค์ที่จะชักจูงหรือชี้ชวนให้ผู้ลงทุน ลงทุนซื้อหรือขายหลักทรัพย์ตามที่ปรากฏในรายงานฉบับนี้ รวมทั้งบริษัทไม่ได้รับประกันผลตอบแทนหรือราคาของหลักทรัพย์ตามข้อมูลที่ปรากฏแต่อย่างใด บริษัทจึงไม่รับผิดชอบความเสียหายใดๆ ที่เกิดขึ้นจากการนำข้อมูลหรือความเห็นในรายงานฉบับนี้ไปใช้ไม่ว่ากรณีใดก็ตาม ผู้ลงทุนควรศึกษาข้อมูลและใช้ดุลยพินิจอย่างรอบคอบในการตัดสินใจลงทุน

บริษัทขอสงวนลิขสิทธิ์ในข้อมูลและความเห็นที่ปรากฏอยู่ในรายงานฉบับนี้ ห้ามมิให้ผู้ใดนำข้อมูลและความเห็นในรายงานฉบับนี้ไปใช้ประโยชน์ คัดลอก ตัดแปลง ทำซ้ำ นำออกแสดงหรือเผยแพร่ต่อสาธารณชนไม่ว่าทั้งหมดหรือบางส่วน โดยไม่ได้รับอนุญาตเป็นลายลักษณ์อักษรจากบริษัทล่วงหน้า การลงทุนในหลักทรัพย์มีความเสี่ยง ผู้ลงทุนควรศึกษาข้อมูลและพิจารณาอย่างรอบคอบก่อนการตัดสินใจลงทุน

บริษัทหลักทรัพย์ ฟินันเซีย ไซรัส จำกัด (มหาชน) อาจเป็นผู้ดูแลสภาพคล่อง (Market Maker) และผู้ออกใบสำคัญแสดงสิทธิอนุพันธ์ (Derivative Warrants) บนหลักทรัพย์ AAV, ADVANC, AEONTS, AMATA, ANAN, AOT, AP, BANPU, BBL, BCH, BCP, BCPG, BDMS, BEAUTY, BEC, BEM, BGRIM, BH, BJC, BLAND, BPP, BTS, CBG, CENTEL, CHG, CK, CKP, COM7, CPALL, CPF, CPN, DELTA, DTAC, EA, EGCO, EPG, ERW, ESSO, GFPT, GLOBAL, GPSC, GULF, GUNKUL, HANA, HMPRO, INTUCH, IRPC, IVL, JAS, JMT, KBANK, KCE, KKP, KTB, KTC, LH, MAJOR, MBK, MEGA, MINT, MTC, ORI, OSP, PLANB, PRM, PSH, PSL, PTG, PTT, PTTEP, PTTGC, QH, RATCH, ROBINS, RS, SAWAD, SCB, SCC, SGP, SIRI, SPALI, SPRC, STA, STEC, SUPER, TASCOS, TCAP, THAI, THANI, TISCO, TKN, TMB, TOA, TOP, TPIPP, TRUE, TTW, TU, TVO, WHA และ SET50 Future โดยบริษัทฯ อาจจัดทำบทวิเคราะห์ของหลักทรัพย์อ้างอิงดังกล่าว ดังนั้น นักลงทุนควรศึกษารายละเอียดในหนังสือชี้ชวนของใบสำคัญแสดงสิทธิอนุพันธ์ดังกล่าวก่อนตัดสินใจลงทุน

หมายเหตุ: ประธานกรรมการของบริษัทหลักทรัพย์ ฟินันเซีย ไซรัส จำกัด (มหาชน) ดำรงตำแหน่งเป็นกรรมการของบริษัท ทรู คอร์ปอเรชั่น จำกัด (มหาชน)

Remark : FSS's Chairman is a TRUE's director.