

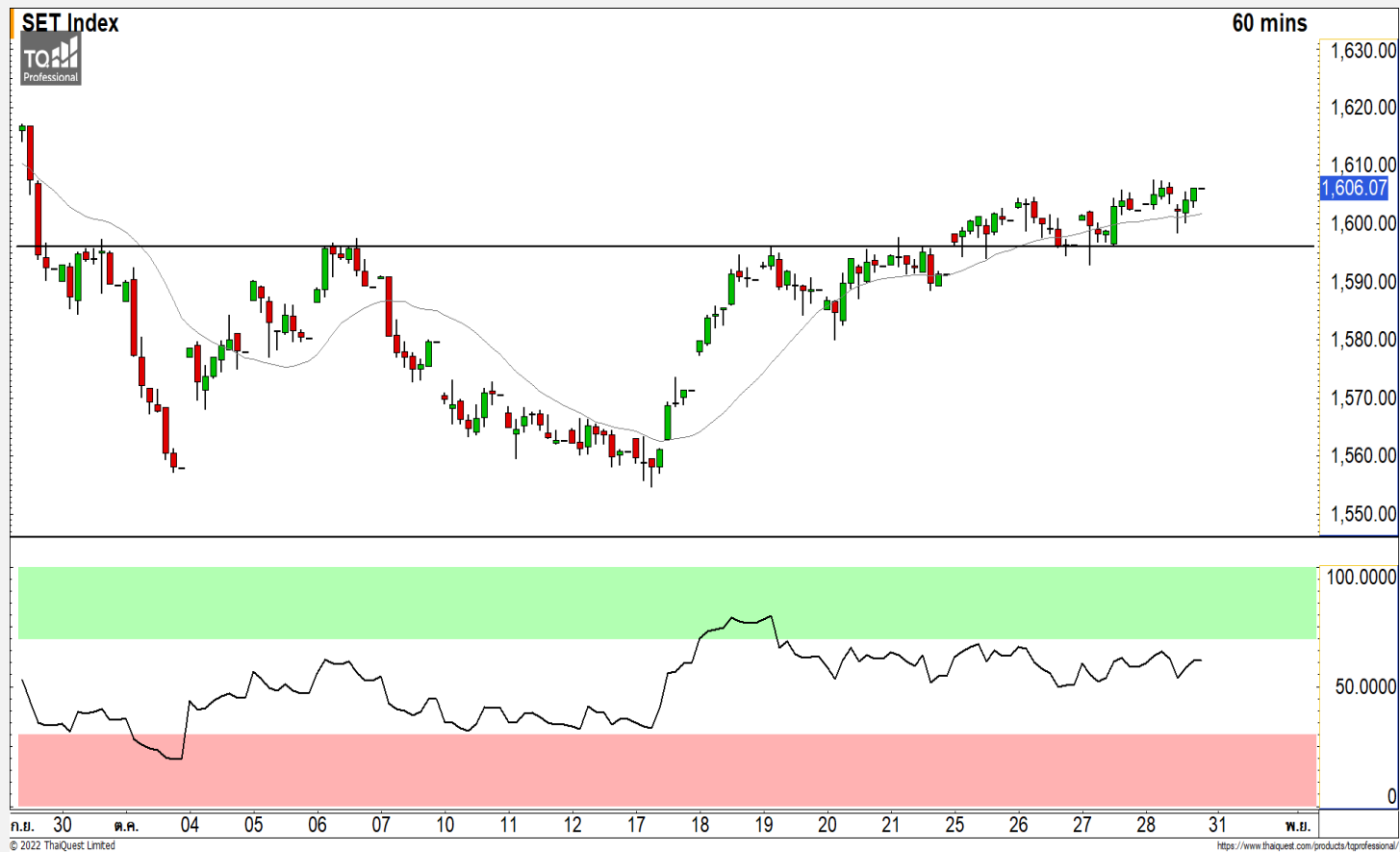


SET INDEX

**แกว่งตัว Sideway Up
หลังยืน 1605 จุดได้**

วานนี้ดัชนีปิดที่ระดับ 1606.07 จุด
(+3.74 จุด)

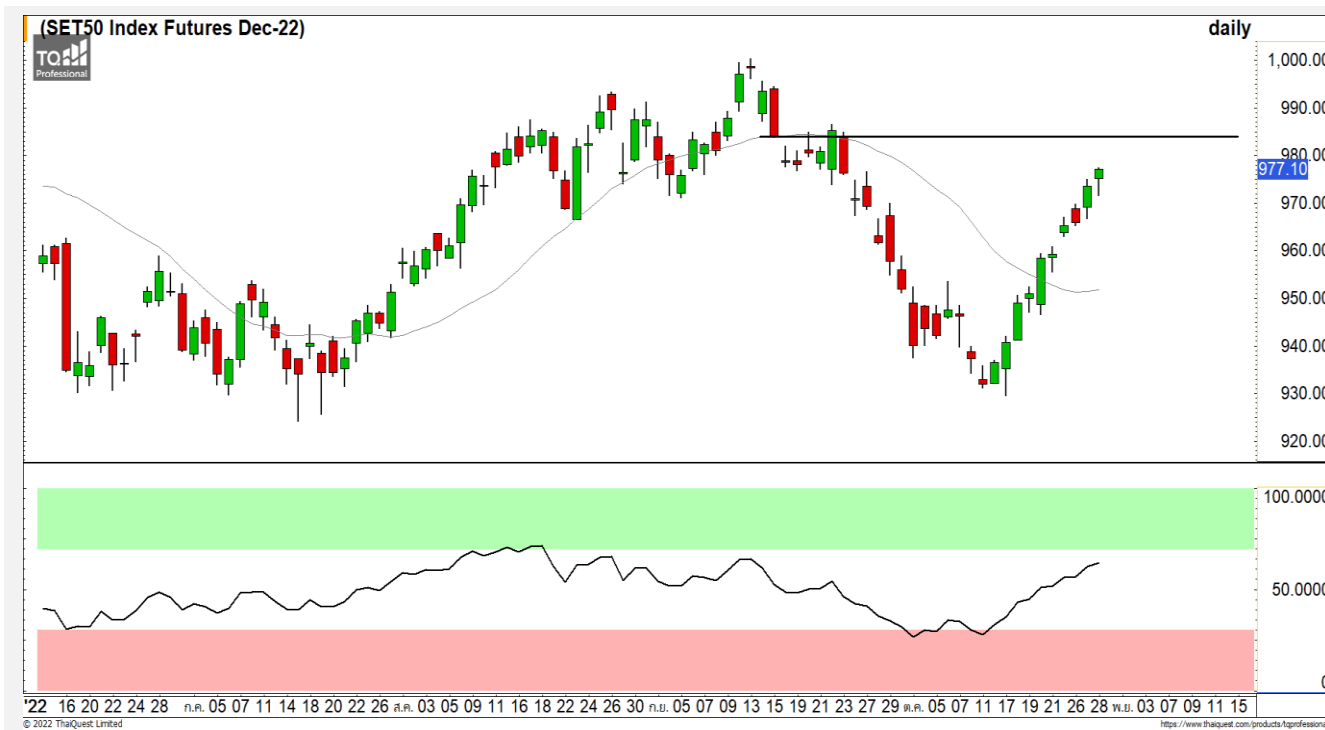
ภาพทางเทคนิคราย 60 นาที
สัปดาห์ที่ผ่านมาดัชนีสามารถประคองตัว
เหนือระดับ 1595 จุดและยังสามารถทะลุ
ผ่านแนวต้าน 1605 จุด เริ่มทำให้ทิศทาง
หลักเป็น Sideway Up ดึงทิศทางที่เป็น
บวกเข้ามาในสัปดาห์นี้ มองวันนี้ดัชนีมี
โอกาสฟื้นตัวขึ้นทดสอบแนวต้าน 1615
จุด และแนวต้านถัดไปที่ 1620 จุด


Technical Review

- S50Z22 : อยู่ในกรอบของการฟื้นตัวต่อเนื่อง
- Momentum Trading : HMPRO,TQM
- Swing Trading : AP,FORTH

แนวรับ	1600	1595
แนวต้าน	1615	1620

SET50 Index Futures



อยู่ในรอบของการฟื้นตัวต่อเนื่อง

28 ต.ค. 65 นักลงทุนต่างชาติ Long สุทธิ
15,574 สัญญา

ค่า Basis ของ S50Z22 อยู่ที่ระดับ -6.33 จุด
ภาพทางเทคนิคราย 60 นาที สัปดาห์ที่ผ่านมา
ดัชนีฟื้นตัวขึ้นต่อเนื่องแข็งแกร่งกว่า SET Index โดย
สามารถฟื้นตัวขึ้นยืนเหนือแนวต้าน 972 จุด มองวันนี้
ดัชนียังมีโอกาสฟื้นตัวต่อเนื่อง โดยมีแนวต้านถัดไปที่
981 จุด และ 985 จุด คาดดัชนีจะยังไม่ผ่านระดับ
ดังกล่าวและพักตัวลงมาอีกระลอก

แนวรับ

972

968

แนวต้าน

981

985

Contracts	Long	Short	Net	YTD
Institution	45,567	41,028	4,539	3,630
Foreign	101,332	85,758	15,574	65,316
Local	81,123	101,236	-20,113	-68,946

กลยุทธ์ S50Z22

- พอร์ตวางแนวรอเปิด Long ที่ 972 จุด
วางเป้าหมายทำกำไรที่ 980 จุด ตัดขาดทุนกรณี
หลุด 967 จุด

OR



	Level 1	Level 2
Support	24	23.80
Resistance	25	25.75

OR : ราคาพักตัวลงต่อเนื่องมาจ่อที่แนวรับ 24 บาท คาดราคามีโอกาสฟื้นตัวขึ้นระดับดังกล่าวได้ และฟื้นตัวกลับขึ้นมา

IVL



	Level 1	Level 2
Support	41	38.50
Resistance	42.50	43.50

IVL : ราคาฟื้นตัวขึ้นมาที่บริเวณแนวต้าน 42.50 บาท คาดราคายังไม่ทะลุผ่านระดับดังกล่าวและพักตัวกลับลงมา แต่หากสามารถทะลุผ่านไปได้จะทำให้ทิศทางกลับมาเป็นบวกทันที

Momentum Trading

HMPRO

Support | 14.30
Resistance | 14.80
Stop loss | 14

คำแนะนำระยะสั้น (BUY)

ราคาปรับตัวขึ้นปิดเหนือแนวต้านหลักที่ 14.30 บาท ดึงทิศทางหลักให้กลับมาเป็นบวกอีกครั้ง วางแนวต้านหลักถัดไปที่ 14.80 บาท



TQM

Support | 36.50
Resistance | 38.50/39.50
Stop loss | 35.50

คำแนะนำระยะสั้น (BUY)

ราคาปรับตัวขึ้นปิดทะลุผ่านแนวต้าน 36.50 บาทซึ่งเป็น Neckline ของรูปแบบ Double Bottoms ดึงรอบของการปรับตัวต่อเนื่องเข้ามา วัดเป้าหมายถัดไปที่ 38.50 บาท



Swing Trading



Support	9.90
Resistance	10.30-10.50
Stop loss	9.70

คำแนะนำระยะสั้น (BUY)

ราคาพักตัวลงมาที่จุด Breakout ที่ 9.90 บาทและเริ่มเห็นแรงซื้อกลับเข้ามา วางแนวต้านรอทดสอบที่ 10.30-10.50 บาท เนื่องจากมองราคาพักตัวเพื่อสะสมกำลัง



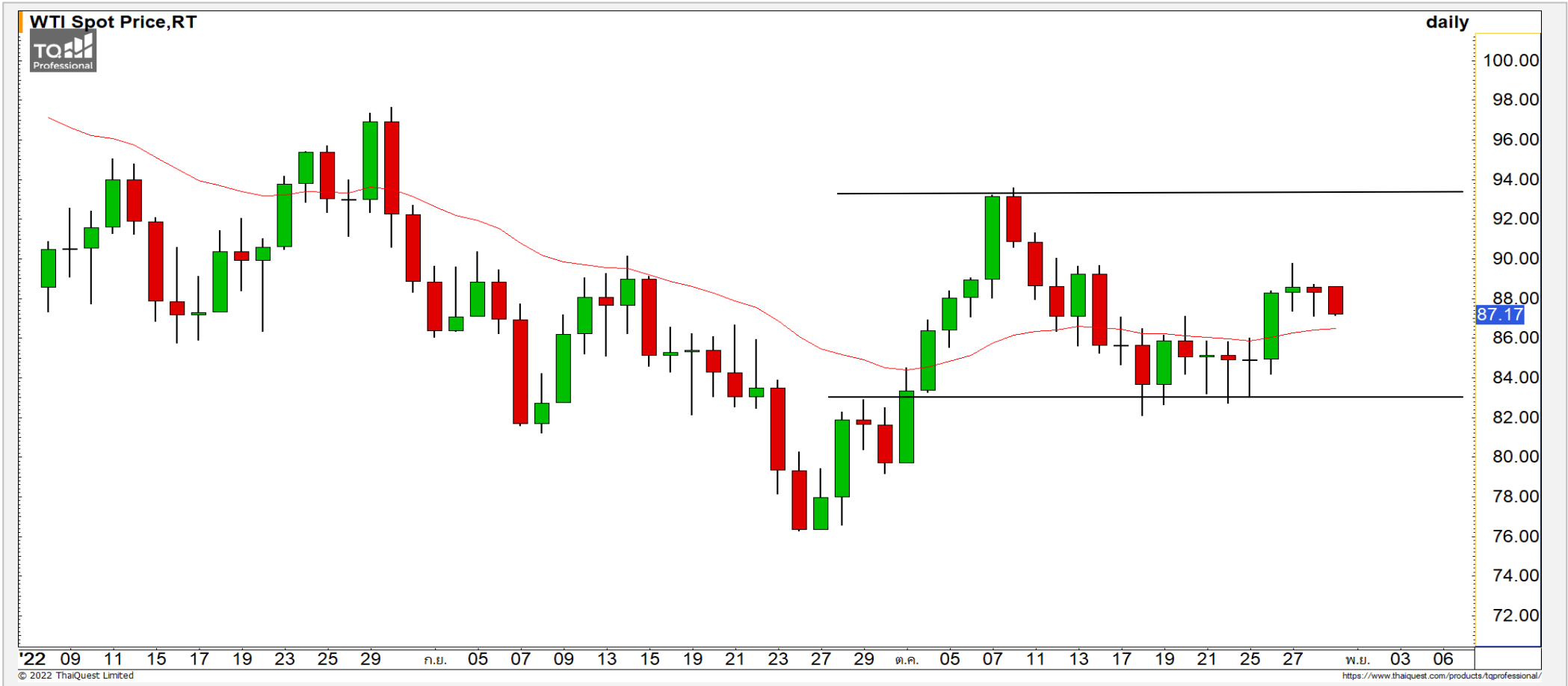
Support	51.50
Resistance	54/55.50
Stop loss	50.50

คำแนะนำระยะสั้น (BUY)

ราคาพักตัวลงมาที่แนวรับ 51.50 บาทและเริ่มมีแรงซื้อกลับเข้ามา คาดราคาจะจุดกลับตัวระยะสั้น วางแนวต้านแรกที่ 54 บาท

COMMODITY MARKET

Crude Oil (WTI)



แนวรับ	แนวต้าน
85	82
88.50	93

ราคาน้ำมันดิบ WTI พุ่งตัวขึ้นมาจากแนวรับ 82 ดอลลาร์ ทิศทางยังเป็น Sideway Up ตามที่ได้ประเมินไว้

Gold Futures

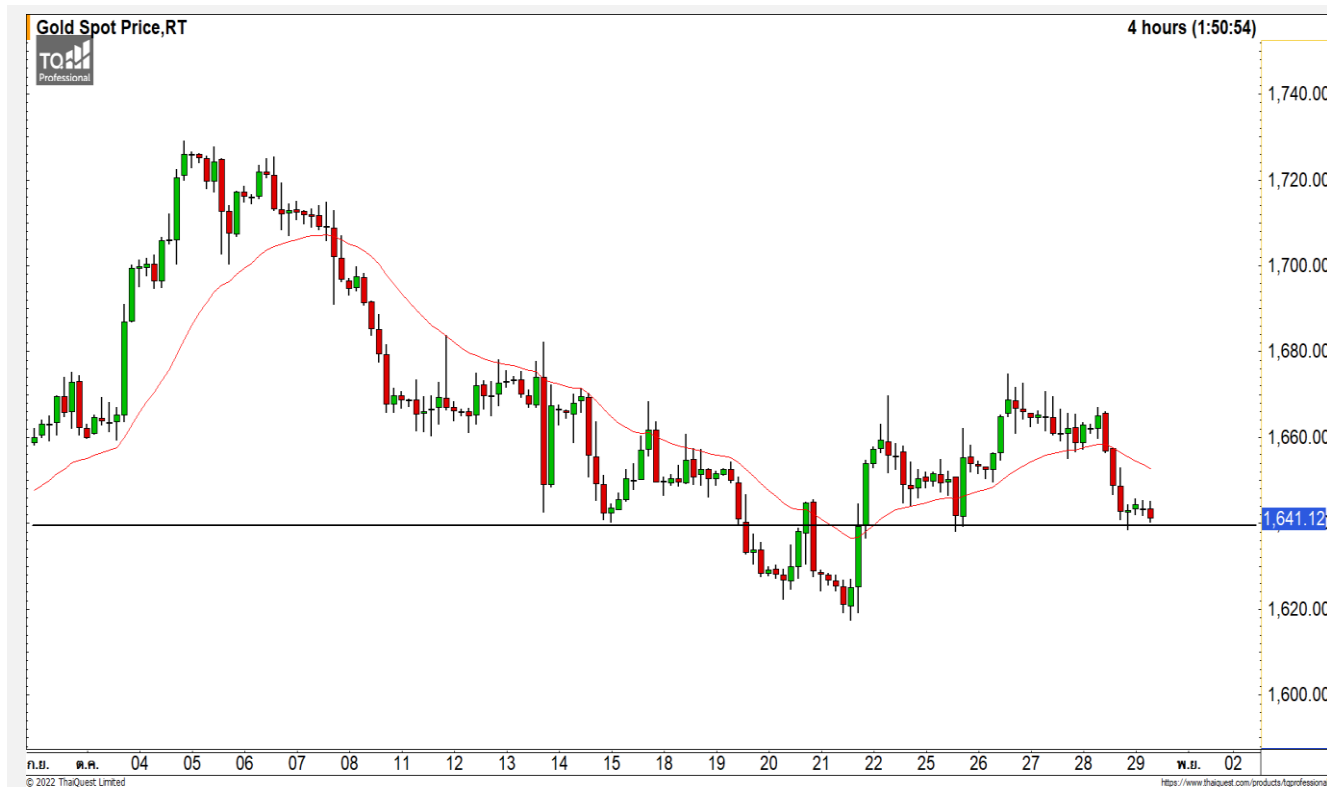
หลุดแนวรับ 1655 ดอลลาร์ลบล้างภาพเชิงบวก ก่อนหน้า

ภาพทางเทคนิคราคาทองคำราย 240 นาที ค่าขึ้นที่ผ่านมาพักตัวลงมาหลุดแนวรับ 1655 ดอลลาร์ เป็นการลบล้างภาพเชิงบวกก่อนหน้าและหากราคาทองคำยังไม่สามารถประคองตัวให้อยู่เหนือแนวรับ 1640 ดอลลาร์ จะเริ่มกลับมามีทิศทางที่เป็นลบอีกครั้ง

คำแนะนำระยะสั้น GOZ22

- พอร์ต Long ต้นทุนที่ 1655 ดอลลาร์ ตัดขาดทุนที่ 1645 ดอลลาร์ไปแล้ว

วันที่ 28 ต.ค. 2022
กองทุน SPDR ขายทองคำ 5.80 ตัน
ไว้ที่ระดับ 922.59 ตัน



	แนวรับ		แนวต้าน		
	1640	1625	1655	1665	
Contracts	Long	Short	Net	YTD	
Institution	2,603	3,235	-632	509	
Foreign	19,770	23,881	-4,111	-32,175	
Local	25,128	20,385	4,743	31,666	

DISCLAIMER: รายงานฉบับนี้จัดทำโดยบริษัทหลักทรัพย์ ฟินันเซีย ไซรัส จำกัด (มหาชน) "บริษัท" ข้อมูลที่ปรากฏในรายงานฉบับนี้ถูกจัดทำขึ้นบนพื้นฐานของแหล่งข้อมูลที่เชื่อว่าหรือควรเชื่อว่ามีคุณภาพเชื่อถือ และ5ยทไม่รับรองความถูกต้องความถูกต้อง อย่างไรก็ตามบริษัทขอความถูกต้อง อย่างไรก็ตามบริษัทขอความถูกต้อง อย่างไรก็ตามบริษัทขอความถูกต้อง อย่างไรก็ตามบริษัทขอความถูกต้อง อย่างไรก็ตามบริษัทขอความถูกต้อง อย่างไรก็ตามบริษัทขอความถูกต้อง อย่างไรก็ตามบริษัทขอความถูกต้อง อย่างไรก็ตามบริษัทขอความถูกต้อง

บริษัทขอสงวนลิขสิทธิ์ในข้อมูลและความเห็นที่ปรากฏอยู่ในรายงานฉบับนี้ ห้ามมิให้ผู้ใดนำข้อมูลและความเห็นในรายงานฉบับนี้ไปใช้ประโยชน์ คัดลอก ตัดแปลง ทำซ้ำ นำออกแสดงหรือเผยแพร่ต่อสาธารณชนไม่ว่าทั้งหมดหรือบางส่วน โดยไม่ได้รับอนุญาตเป็นลายลักษณ์อักษรจากบริษัทล่วงหน้า การลงทุนในหลักทรัพย์มีความเสี่ยง ผู้ลงทุนควรศึกษาข้อมูลและพิจารณาอย่างรอบคอบก่อนการตัดสินใจลงทุน

บริษัทหลักทรัพย์ ฟินันเซีย ไซรัส จำกัด (มหาชน) อาจเป็นผู้ดูแลสภาพคล่อง (Market Maker) และผู้ออกใบสำคัญแสดงสิทธิอนุพันธ์ (Derivative Warrants) บนหลักทรัพย์ AAV, ADVANC, AEONTS, AMATA, ANAN, AOT, AP, BANPU, BBL, BCH, BCP, BCPG, BDMS, BEAUTY, BEC, BEM, BGRIM, BH, BJC, BLAND, BPP, BTS, CBG, CENTEL, CHG, CK, CKP, COM7, CPALL, CPF, CPN, DELTA, DTAC, EA, EGCO, EPG, ERW, ESSO, GFPT, GLOBAL, GPSC, GULF, GUNKUL, HANA, HMPRO, INTUCH, IRPC, IVL, JAS, JMT, KBANK, KCE, KKP, KTB, KTC, LH, MAJOR, MBK, MEGA, MINT, MTC, ORI, OSP, PLANB, PRM, PSH, PSL, PTG, PTT, PTTEP, PTTGC, QH, RATCH, ROBINS, RS, SAWAD, SCB, SCC, SGP, SIRI, SPALI, SPRC, STA, STEC, SUPER, TASCOS, TCAP, THAI, THANI, TISCO, TKN, TMB, TOA, TOP, TPIPP, TRUE, TTW, TU, TVO, WHA และ SET50 Future โดยบริษัทฯ อาจจัดทำบทวิเคราะห์ของหลักทรัพย์อ้างอิงดังกล่าว ดังนั้น นักลงทุนควรศึกษารายละเอียดในหนังสือชี้ชวนของใบสำคัญแสดงสิทธิอนุพันธ์ดังกล่าวก่อนตัดสินใจลงทุน

หมายเหตุ: ประธานกรรมการของบริษัทหลักทรัพย์ ฟินันเซีย ไซรัส จำกัด (มหาชน) ดำรงตำแหน่งเป็นกรรมการของบริษัท ทรู คอร์ปอเรชั่น จำกัด (มหาชน)

Remark : FSS's Chairman is a TRUE's director.