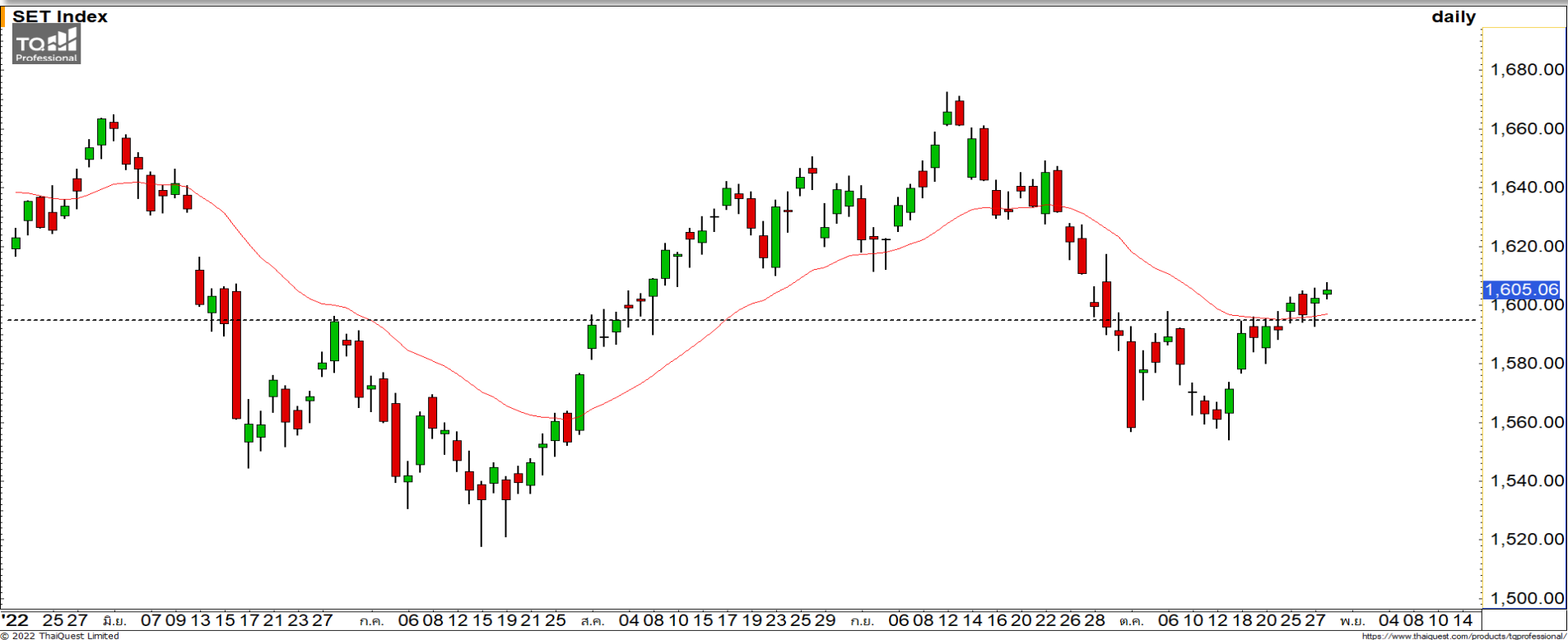


# Weekly Keys

## SET INDEX : มุมมองสัปดาห์หน้า



### คาดดัชนีในสัปดาห์หน้าแกว่งตัว Sideway Up

สัปดาห์นี้ดัชนีปรับตัวขึ้นมายืนเหนือแนวต้านหลักที่ 1595 จุดขึ้นมา เป็นการดึงทิศทางของดัชนีจากที่พักฐานสะสมกำลัง ให้กลับมาเป็นขาขึ้นอีกครั้ง แต่มองการปรับตัวขึ้นครั้งนี้ของดัชนีจะปรับตัวในลักษณะ Sideway Up โดยมีแนวต้านรอทดสอบหลักถัดไปที่ 1615 จุด และบริเวณ 1645 จุด

ทีมนักวิเคราะห์ : จิตรา อมรรธรรม เลขที่ทะเบียน : 014530 โทร. : 02-646-9877 : อนุรักษ์ ศิริแสงชัยกุล เลขที่ทะเบียน : 057116

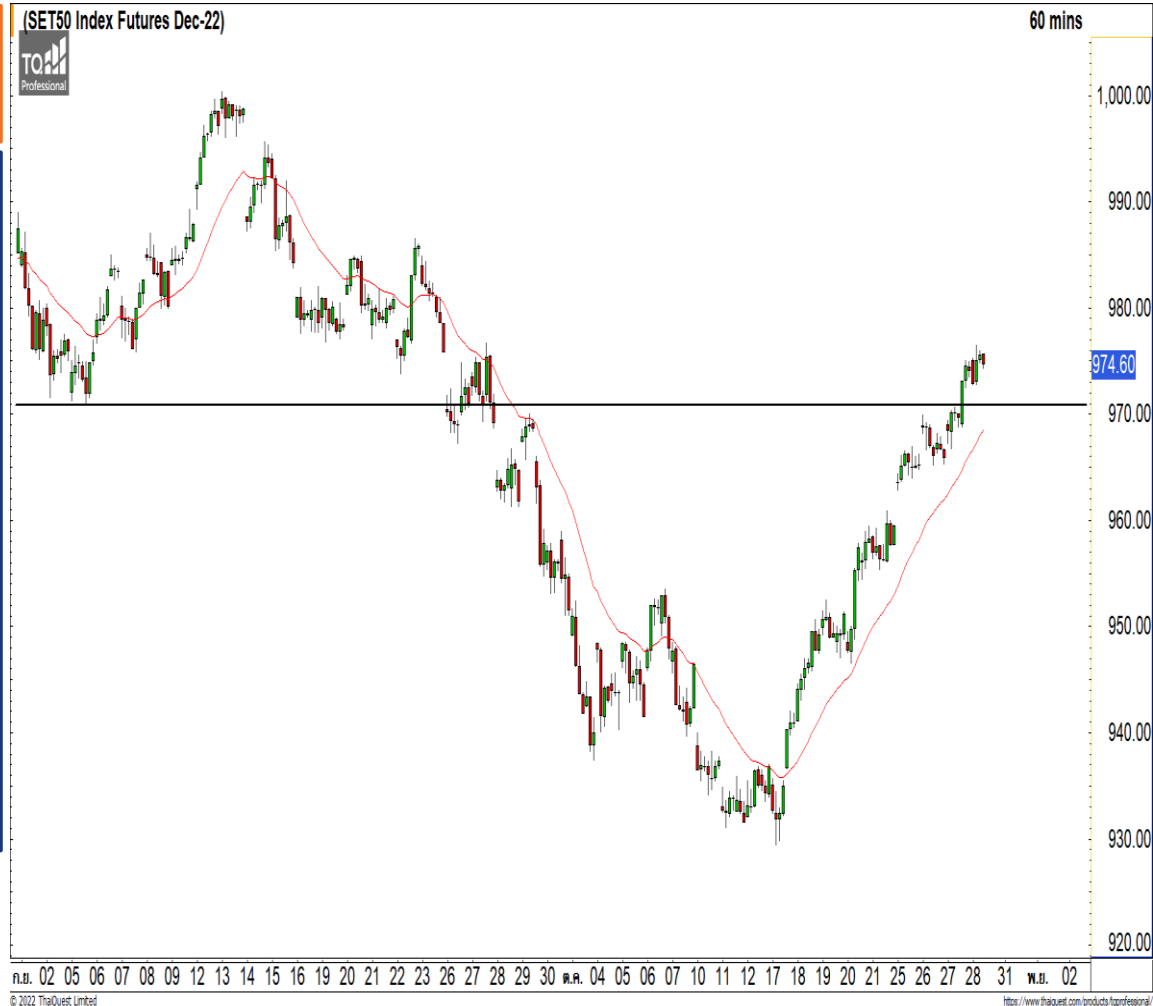
28 October 2022

## S50Z22

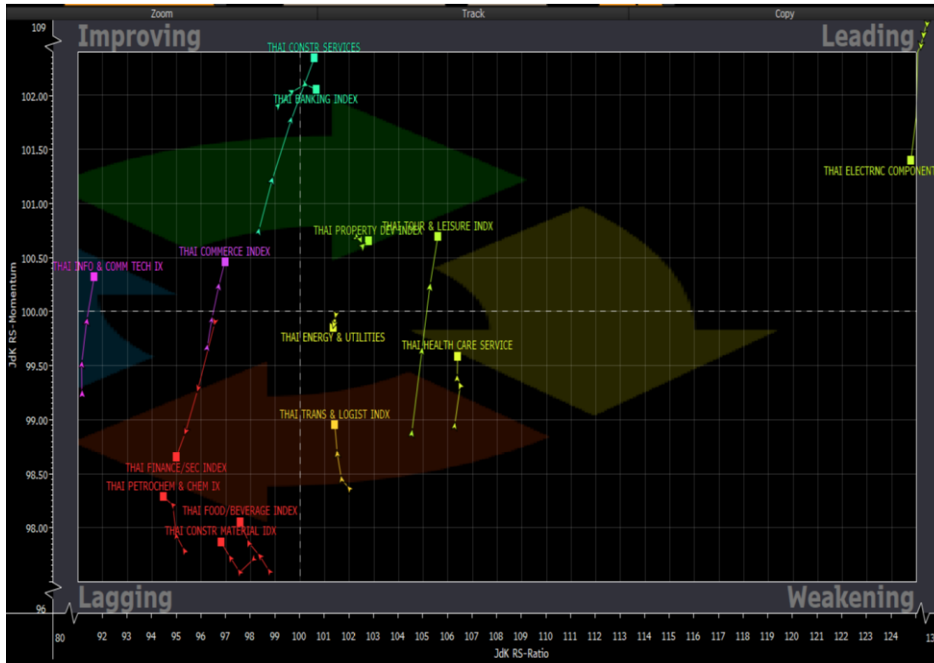
**แนวรับ : 970/965**  
**แนวต้าน : 976/982**

S50Z22 : ภาพทางเทคนิคสัปดาห์นี้ดัชนีฟื้นตัวขึ้นมาต่อเนื่องทดสอบแนวต้าน 976 จุดและไม่สามารถทะลุผ่านไปได้ มองดัชนีกำลังที่จะพักตัวสะสมกำลังระยะสั้นลงมา โดยมีแนวรับแรกที่ 970 จุด และ 965 จุด แต่ทิศทางหลักยังมองเชิงบวก

- พอร์ตวางแนวรอเปิด Short ที่ 978 จุด วางเป้าหมายทำกำไรที่ 970 จุด ตัดขาดทุนกรณีทะลุ 982 จุด



## Sector Analysis



- กลุ่มที่น่าตลาดในช่วงนี้ได้แก่ BANK, TOUR, PROP และ CONS ส่วน ETRON มีความอ่อนแรงลงมากในสัปดาห์นี้
- กลุ่มที่พักตัวลงมาที่โซน Weakening ได้แก่ ENERJ ส่วน HEALTH และ TRANS เริ่มมีการฟื้นตัวที่ดีอย่างต่อเนื่อง
- กลุ่มที่ฟื้นตัวขึ้นในโซน Improving ได้แก่ ICT และ COMM
- กลุ่มที่อ่อนแอกว่าตลาดได้แก่ FIN อ่อนแอที่สุด ตามมาด้วย PETRO, FOOD และ CONMAT

**การท่องเที่ยวและสันทนาการ** สัปดาห์นี้ดัชนีกลุ่มฟื้นตัวขึ้นทะลุผ่านแนวต้าน 630 จุดขึ้นมา สร้างจุดสูงใหม่ของรอบปี รักษาตำแหน่งกลุ่มที่มีความแข็งแกร่งที่สุดของปีนี้ไว้ได้ต่อเนื่อง คาดดัชนีมีโอกาสฟื้นตัวต่อเนื่อง

## Weekly Trading

### CENTEL

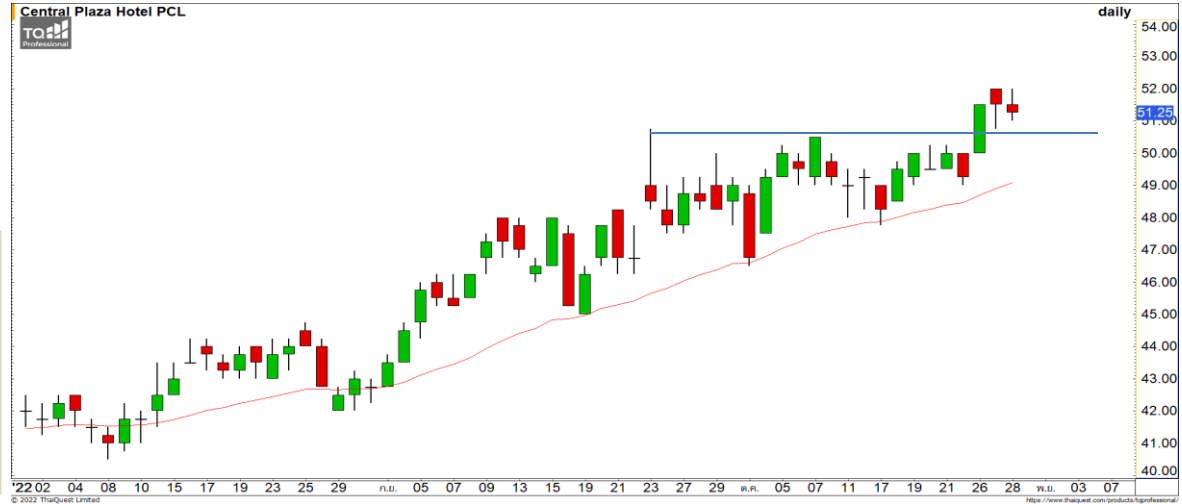
แนวรับ

แนวต้าน

50.50/49.50

53/54.50

ราคาฟื้นตัวขึ้นผ่านแนวต้านหลักที่ 50.50 บาท สร้างจุดสูงใหม่ในรอบปีนี้ ล่าสุดราคากำลังพักตัวออกด้านข้างเพื่อสะสมกำลัง มองเป็นจังหวะเข้าสะสมที่ดี



### SHR

แนวรับ

แนวต้าน

3.56/3.40

3.70/3.90

หลังจากที่ราคาพักตัวลงมาต่อเนื่อง ล่าสุดราคาฟื้นตัวขึ้นผ่านกรอบสะสมที่ 3.56 บาทขึ้นมา เริ่มดึงทิศทางบวกกรอบใหม่กลับเข้ามาอีกครั้ง วางแนวต้านรอทดสอบที่ 3.70 บาท

**DISCLAIMER:** รายงานฉบับนี้จัดทำโดยบริษัทหลักทรัพย์ ฟินันเซีย ไซรัส จำกัด (มหาชน) “บริษัท” ข้อมูลที่ปรากฏในรายงานฉบับนี้ถูกจัดทำขึ้นบนพื้นฐานของแหล่งข้อมูลที่เราเชื่อหรือคิดว่ามีความน่าเชื่อถือ และ/หรือมีความถูกต้อง อย่างไรก็ตามบริษัทไม่รับรองความถูกต้องครบถ้วนของข้อมูลดังกล่าว ข้อมูลและความเห็นที่ปรากฏอยู่ในรายงานฉบับนี้อาจมีการเปลี่ยนแปลง แก้ไข หรือเพิ่มเติมได้ตลอดเวลาโดยไม่ต้องแจ้งให้ทราบล่วงหน้า บริษัทไม่มีความประสงค์ที่จะชักจูงหรือชี้ชวนให้ผู้ลงทุน ลงทุนซื้อหรือขายหลักทรัพย์ตามที่ปรากฏในรายงานฉบับนี้ รวมทั้งบริษัทไม่ได้รับประกันผลตอบแทนหรือราคาของหลักทรัพย์ตามข้อมูลที่ปรากฏแต่อย่างใด บริษัทจึงไม่รับผิดชอบต่อความเสียหายใดๆ ที่เกิดขึ้นจากการนำข้อมูลหรือความเห็นในรายงานฉบับนี้ไปใช้ไม่ว่ากรณีใดก็ตาม ผู้ลงทุนควรศึกษาข้อมูลและใช้ดุลยพินิจอย่างรอบคอบในการตัดสินใจลงทุน

บริษัทขอสงวนลิขสิทธิ์ในข้อมูลและความเห็นที่ปรากฏอยู่ในรายงานฉบับนี้ ห้ามมิให้ผู้ใดนำข้อมูลและความเห็นในรายงานฉบับนี้ไปใช้ประโยชน์ คัดลอก ตัดแปลง ทำซ้ำ นำออกแสดงหรือเผยแพร่ต่อสาธารณชนไม่ว่าทั้งหมดหรือบางส่วน โดยไม่ได้รับอนุญาตเป็นลายลักษณ์อักษรจากบริษัทล่วงหน้า การลงทุนในหลักทรัพย์มีความเสี่ยง ผู้ลงทุนควรศึกษาข้อมูลและพิจารณาอย่างรอบคอบก่อนการตัดสินใจลงทุน

บริษัทหลักทรัพย์ ฟินันเซีย ไซรัส จำกัด (มหาชน) อาจเป็นผู้ดูแลสภาพคล่อง (Market Maker) และผู้ออกใบสำคัญแสดงสิทธิอนุพันธ์ (Derivative Warrants) บนหลักทรัพย์ AAV, ADVANC, AEONTS, AMATA, ANAN, AOT, AP, BANPU, BBL, BCH, BCP, BCPG, BDMS, BEAUTY, BEC, BEM, BGRIM, BH, BJC, BLAND, BPP, BTS, CBG, CENTEL, CHG, CK, CKP, COM7, CPALL, CPF, CPN, DELTA, DTAC, EA, EGCO, EPG, ERW, ESSO, GFPT, GLOBAL, GPSC, GULF, GUNKUL, HANA, HMPRO, INTUCH, IRPC, IVL, JAS, JMT, KBANK, KCE, KKP, KTB, KTC, LH, MAJOR, MBK, MEGA, MINT, MTC, ORI, OSP, PLANB, PRM, PSH, PSL, PTG, PTT, PTTEP, PTTGC, QH, RATCH, ROBINS, RS, SAWAD, SCB, SCC, SGP, SIRI, SPALI, SPRC, STA, STEC, SUPER, TASCO, TCAP, THAI, THANI, TISCO, TKN, TMB, TOA, TOP, TPIPP, TRUE, TTW, TU, TVO, WHA และ SET50 Future โดยบริษัทฯ อาจจัดทำบทวิเคราะห์ของหลักทรัพย์อ้างอิงดังกล่าวนี้ ดังนั้น นักลงทุนควรศึกษารายละเอียดในหนังสือชี้ชวนของใบสำคัญแสดงสิทธิอนุพันธ์ดังกล่าวก่อนตัดสินใจลงทุน