

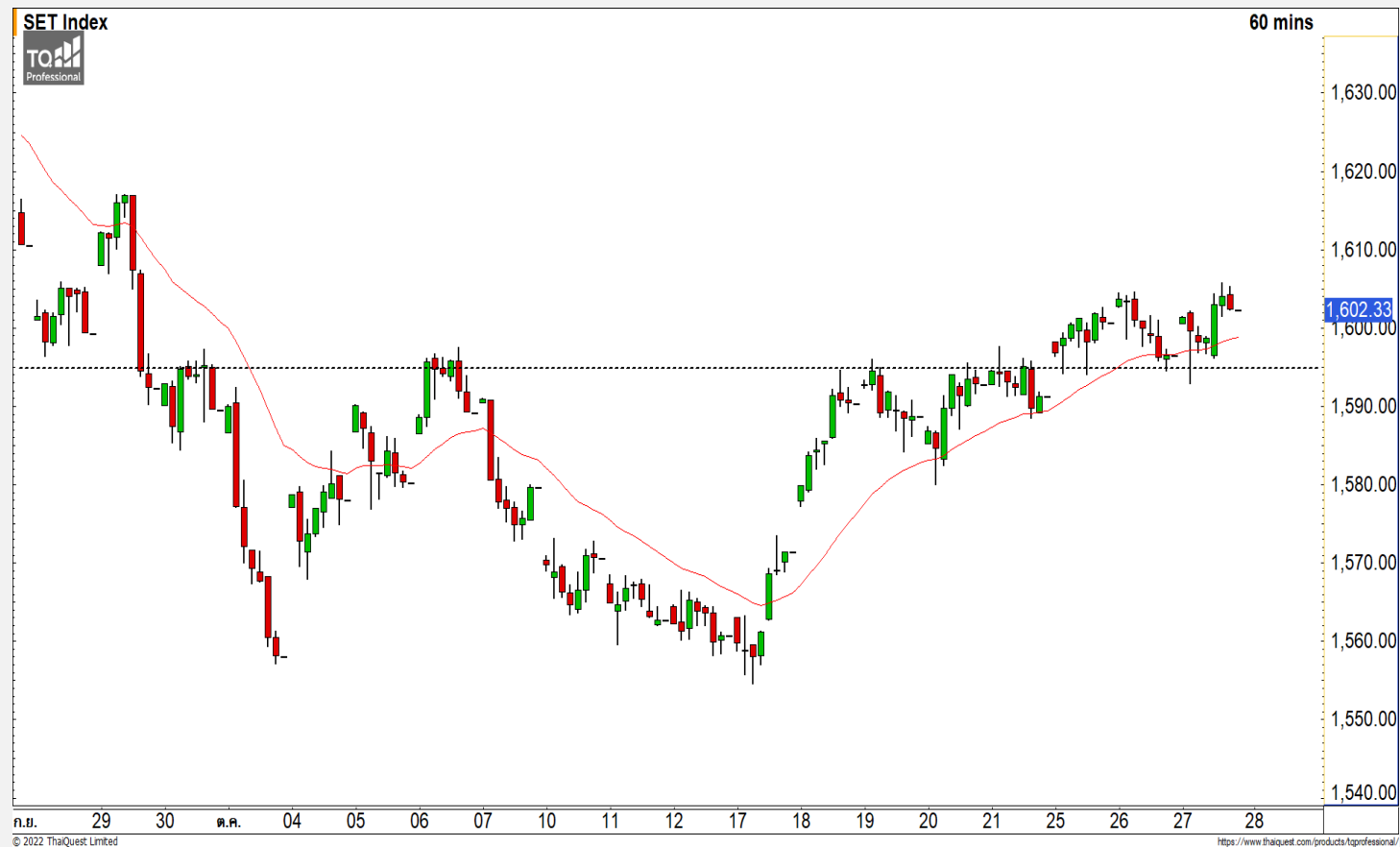


## SET INDEX

## แกว่งตัวออกด้านข้าง

วานนี้ดัชนีปิดที่ระดับ 1602.33 จุด  
(+5.87 จุด)

ภาพทางเทคนิคราย 60 นาที วานนี้ดัชนีพักตัวลงไปทดสอบแนวรับ 1595 จุด และมีแรงซื้อประคองขึ้นมาขึ้นเหนือระดับ 1600 จุด แต่ยังคงไม่ทะลุผ่านแนวต้าน 1605 จุดและ 1610 จุด ทำให้วันนี้ดัชนียังไม่ฟื้นตัวขึ้นต่อเนื่อง ประเมินทิศทางการแกว่งตัวของดัชนีในลักษณะแกว่งตัวออกด้านข้างในกรอบ 1595-1610 จุด

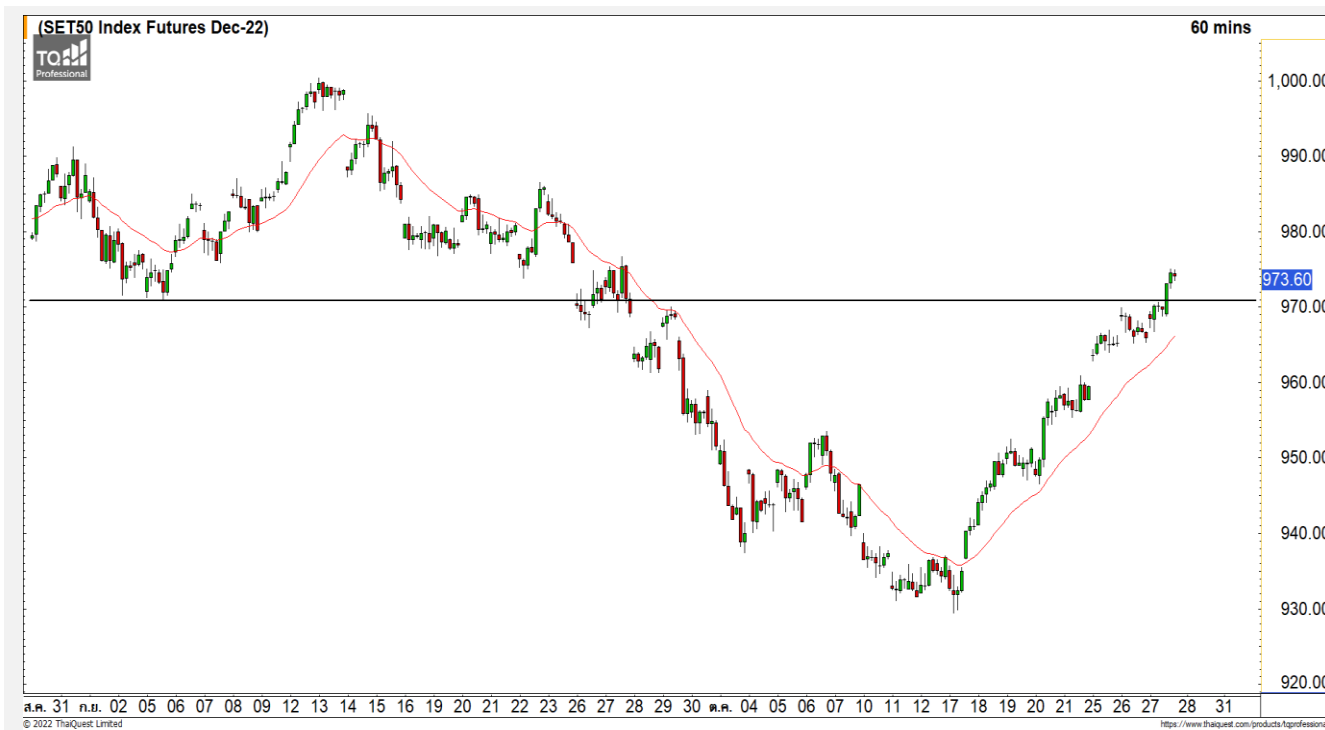


## Technical Review

- S50Z22 : ฟื้นตัวต่อเนื่องหลังยืนเหนือ 972 จุด
- Momentum Trading : LH,SAT
- Swing Trading : DOHOME,BLA

แนวรับ	1595	1590
แนวต้าน	1605	1610

# SET50 Index Futures



## ฟื้นตัวต่อเนื่องหลังยืนเหนือ 972 จุด

27 ต.ค. 65 นักลงทุนต่างชาติ Long สุทธิ  
29,389 สัญญา  
ค่า Basis ของ S50Z22 อยู่ที่ระดับ -6.33 จุด  
ภาพทางเทคนิคราย 60 นาที วานนี้ดัชนีฟื้นตัว  
ขึ้นผ่านแนวต้าน 972 จุด ตอกย้ำทิศทางขาขึ้นและดึง  
รอบของการฟื้นตัวต่อเนื่องระยะสั้นเข้ามาอีกระลอก โดย  
มีแนวต้านถัดไปที่ 976 จุดและ 981 จุด คาดดัชนีมี  
โอกาสที่จะชะลอตัวการฟื้นตัวได้บ้างเมื่อฟื้นตัวขึ้นไป  
ระดับดังกล่าว

### แนวรับ

970 965

### แนวต้าน

976 981

Contracts	Long	Short	Net	YTD
Institution	42,984	45,202	-2,218	-909
Foreign	106,996	77,607	29,389	49,742
Local	85,472	112,643	-27,171	-48,833

## กลยุทธ์ S50Z22

- พอร์ตวางแนวรอเปิด Long ที่ 965 จุด  
วางเป้าหมายทำกำไรที่ 975 จุด ตัดขาดทุนกรณี  
หลุด 960 จุด

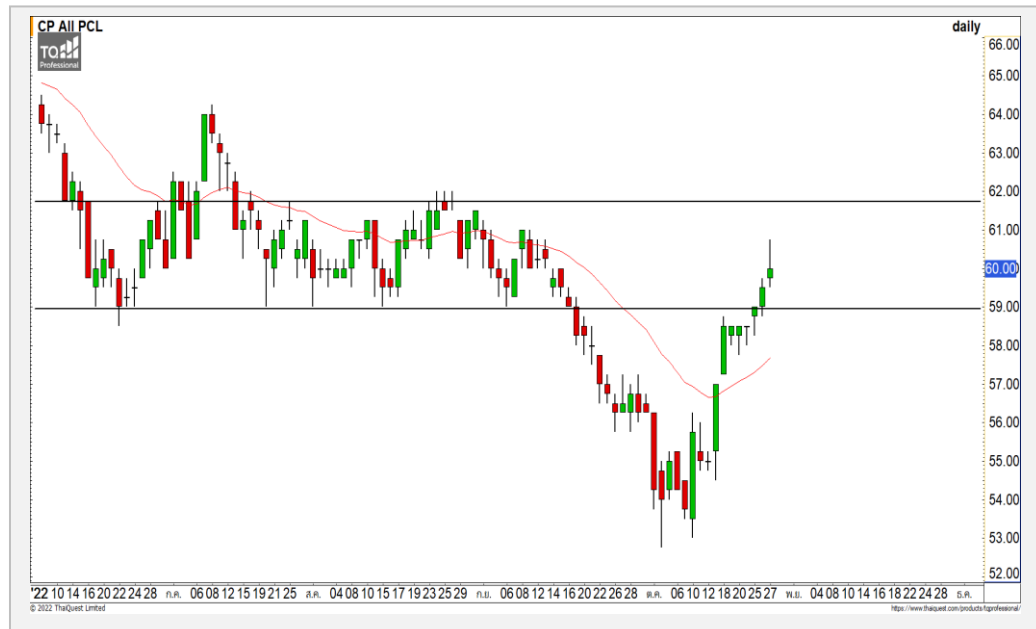
## KBANK



	Level 1	Level 2
<b>Support</b>	140	138
<b>Resistance</b>	144.50	146

**KBANK** : ราคาพักตัวลงมาที่บริเวณแนวรับ 138-140 บาท เริ่มเห็นแรงซื้อ กลับเข้ามา คาดราคามีโอกาสปรับตัวสลับขึ้นมาระยะสั้น

## CPALL



	Level 1	Level 2
<b>Support</b>	59	57.50
<b>Resistance</b>	61.50	62

**CPALL** : ราคาปรับตัวขึ้นมาจากบริเวณแนวรับหลักที่ 53.50 บาทโดยปรับตัวขึ้นอย่างรวดเร็วแบบ V-Shaped คาดการปรับตัวของราคามีโอกาสที่ชะลอตัวลงที่แนวต้าน 61.50-62 บาท

# Momentum Trading

LH

<b>Support</b>	9.15
<b>Resistance</b>	9.40/9.60
<b>Stop loss</b>	9

## คำแนะนำระยะสั้น (BUY)

ราคาหุ้นตัวขึ้นปิดเหนือแนวต้านหลักที่ 9.15 บาท ยืนยันทิศทางภาพหลักให้เป็นบวกและรอบของการปรับตัวต่อเนื่อง โดยมีแนวต้านถัดไปที่ 9.40 บาทและ 9.60 บาท



SAT

<b>Support</b>	21.10
<b>Resistance</b>	21.80/22.10
<b>Stop loss</b>	20.70

## คำแนะนำระยะสั้น (BUY)

ราคาหุ้นตัวขึ้นปิดทะลุผ่านแนวต้าน 21.10 บาท ดึงรอบของการปรับตัวต่อเนื่องในทิศทางหลักที่เป็นขาขึ้น วางแนวต้านถัดไปที่บริเวณ 21.80-22.10 บาท



# Swing Trading



<b>Support</b>	12.70
<b>Resistance</b>	13.40/13.70
<b>Stop loss</b>	12.30

## คำแนะนำระยะสั้น (BUY)

ราคาพักตัวต่อเนื่องลงโดยเริ่มมีสัญญาณ Technical Rebound จาก Bullish Divergence ใน RSI และเริ่มมีแรงซื้อกลับเข้ามา วางแนวต้านแรกที่ 13.40 บาทและ 13.70 บาท

DOHOME



<b>Support</b>	32
<b>Resistance</b>	34
<b>Stop loss</b>	30.50

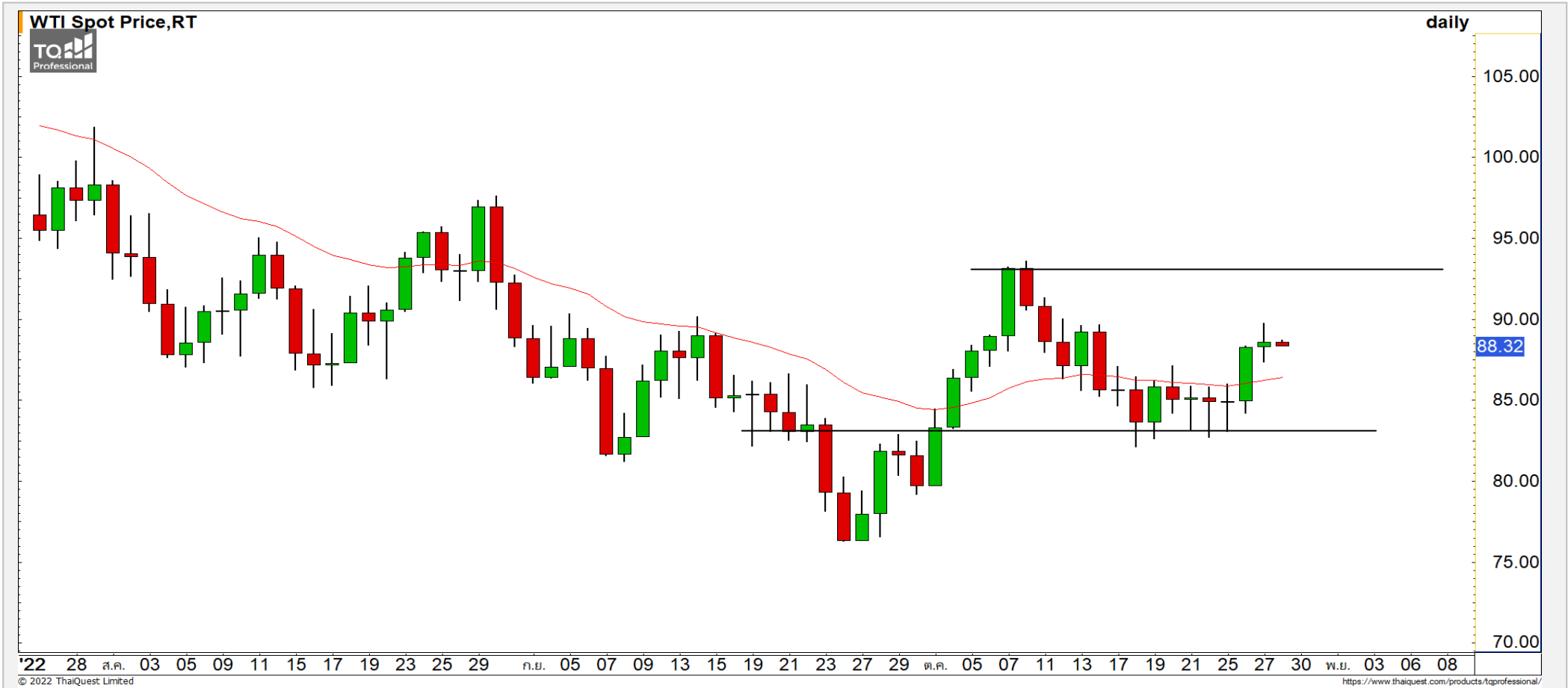
## คำแนะนำระยะสั้น (BUY)

ราคาพักตัวต่อเนื่องลงโดยเริ่มมีสัญญาณ Technical Rebound จาก Bullish Divergence ใน RSI วางแนวต้านรอลทดสอบแรกที่ 34 บาท

BLA

# COMMODITY MARKET

## Crude Oil (WTI)



<b>แนวรับ</b>	<b>แนวต้าน</b>
85      82	88.50      93

ราคาน้ำมันดิบ WTI พุ่งตัวขึ้นมาจากแนวรับ 82 ดอลลาร์ ทิศทางยังเป็น Sideway Up ตามที่ได้ประเมินไว้

# Gold Futures

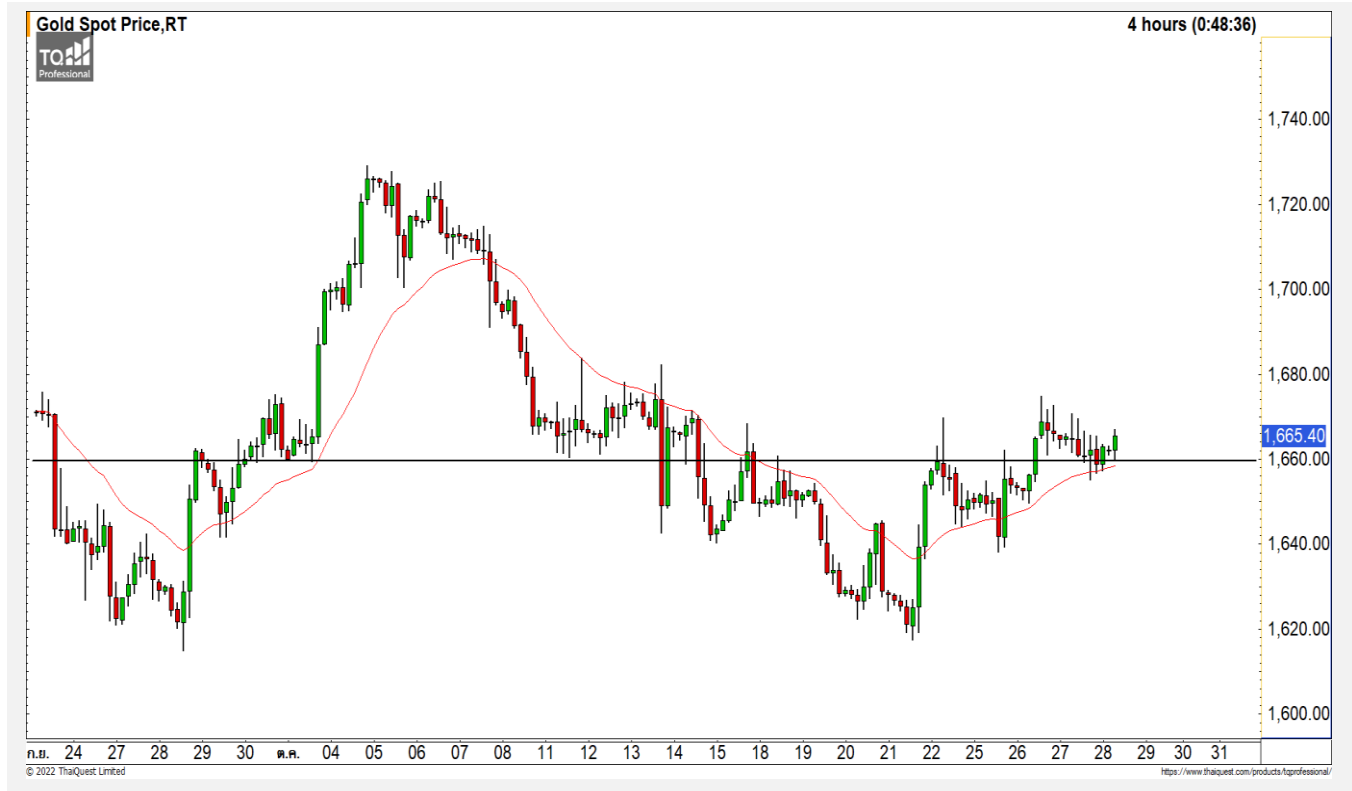
## อยู่ในรอบของการฟื้นตัวขึ้นทดสอบแนวต้าน 1675 ดอลลาร์

ภาพทางเทคนิคราคาทองคำราย 240 นาที ค่าเงินที่ผ่านมาพักตัวลงมาที่แนวรับบริเวณ 1655-1660 ดอลลาร์ และสามารถฟื้นตัวกลับขึ้นมาได้ตามที่ประเมินไว้ล่าสุดราคาทองคำกำลังฟื้นตัวขึ้นทดสอบแนวต้าน 1675 ดอลลาร์ และ 1685 ดอลลาร์

## คำแนะนำระยะสั้น GOZ22

- พอร์ต Long ต้นทุนที่ 1655 ดอลลาร์ ถือรอทำกำไรที่ 1675 ดอลลาร์ ตัดขาดทุนกรณีหลุด 1645 ดอลลาร์

วันที่ 27 ต.ค. 2022  
กองทุน SPDR ขายทองคำ 3.19 ตัน  
ไว้ที่ระดับ 928.39 ตัน



	แนวรับ		แนวต้าน		
	1660	1645	1675	1685	
<b>Contracts</b>		<b>Long</b>	<b>Short</b>	<b>Net</b>	<b>YTD</b>
<b>Institution</b>		1,448	1,647	-199	1,141
<b>Foreign</b>		12,635	16,582	-3,947	-28,064
<b>Local</b>		18,240	14,094	4,146	26,923

**DISCLAIMER:** รายงานฉบับนี้จัดทำโดยบริษัทหลักทรัพย์ ฟินันเซีย ไซรัส จำกัด (มหาชน) "บริษัท" ข้อมูลที่ปรากฏในรายงานฉบับนี้ถูกจัดทำขึ้นบนพื้นฐานของแหล่งข้อมูลที่เชื่อว่าหรือควรเชื่อว่าจะมีความน่าเชื่อถือ และ5กต้อง อย่างไรก็ตามบริษัทไม่รับรองความถูกต้องครบถ้วนของข้อมูลดังกล่าว ข้อมูลและความคิดเห็นที่ปรากฏอยู่ในรายงานฉบับนี้อาจมีการเปลี่ยนแปลง แก้ไข หรือเพิ่มเติมได้ตลอดเวลาโดยไม่ต้องแจ้งให้ทราบล่วงหน้า บริษัทไม่มีความประสงค์ที่จะชักจูงหรือชี้ชวนให้ผู้ลงทุน ลงทุนซื้อหรือขายหลักทรัพย์ตามที่ปรากฏในรายงานฉบับนี้ รวมทั้งบริษัทไม่ได้รับประกันผลตอบแทนหรือราคาของหลักทรัพย์ตามข้อมูลที่ปรากฏแต่อย่างใด บริษัทจึงไม่รับผิดชอบต่อความเสียหายใดๆ ที่เกิดขึ้นจากการนำข้อมูลหรือความเห็นในรายงานฉบับนี้ไปใช้ไม่ว่ากรณีใดก็ตาม ผู้ลงทุนควรศึกษาข้อมูลและใช้ดุลยพินิจอย่างรอบคอบในการตัดสินใจลงทุน

บริษัทขอสงวนลิขสิทธิ์ในข้อมูลและความคิดเห็นที่ปรากฏอยู่ในรายงานฉบับนี้ ห้ามมิให้ผู้ใดนำข้อมูลและความคิดเห็นในรายงานฉบับนี้ไปใช้ประโยชน์ คัดลอก ตัดแปลง ทำซ้ำ นำออกแสดงหรือเผยแพร่ต่อสาธารณชนไม่ว่าทั้งหมดหรือบางส่วน โดยไม่ได้รับอนุญาตเป็นลายลักษณ์อักษรจากบริษัทล่วงหน้า การลงทุนในหลักทรัพย์มีความเสี่ยง ผู้ลงทุนควรศึกษาข้อมูลและพิจารณาอย่างรอบคอบก่อนการตัดสินใจลงทุน

บริษัทหลักทรัพย์ ฟินันเซีย ไซรัส จำกัด (มหาชน) อาจเป็นผู้ดูแลสภาพคล่อง (Market Maker) และผู้ออกใบสำคัญแสดงสิทธิอนุพันธ์ (Derivative Warrants) บนหลักทรัพย์ AAV, ADVANC, AEONTS, AMATA, ANAN, AOT, AP, BANPU, BBL, BCH, BCP, BCPG, BDMS, BEAUTY, BEC, BEM, BGRIM, BH, BJC, BLAND, BPP, BTS, CBG, CENTEL, CHG, CK, CKP, COM7, CPALL, CPF, CPN, DELTA, DTAC, EA, EGCO, EPG, ERW, ESSO, GFPT, GLOBAL, GPSC, GULF, GUNKUL, HANA, HMPRO, INTUCH, IRPC, IVL, JAS, JMT, KBANK, KCE, KKP, KTB, KTC, LH, MAJOR, MBK, MEGA, MINT, MTC, ORI, OSP, PLANB, PRM, PSH, PSL, PTG, PTT, PTTEP, PTTGC, QH, RATCH, ROBINS, RS, SAWAD, SCB, SCC, SGP, SIRI, SPALI, SPRC, STA, STEC, SUPER, TASCOS, TCAP, THAI, THANI, TISCO, TKN, TMB, TOA, TOP, TPIPP, TRUE, TTW, TU, TVO, WHA และ SET50 Future โดยบริษัทฯ อาจจัดทำบทวิเคราะห์ของหลักทรัพย์อ้างอิงดังกล่าว ดังนั้น นักลงทุนควรศึกษารายละเอียดในหนังสือชี้ชวนของใบสำคัญแสดงสิทธิอนุพันธ์ดังกล่าวก่อนตัดสินใจลงทุน

หมายเหตุ: ประธานกรรมการของบริษัทหลักทรัพย์ ฟินันเซีย ไซรัส จำกัด (มหาชน) ดำรงตำแหน่งเป็นกรรมการของบริษัท ทรู คอร์ปอเรชั่น จำกัด (มหาชน)

Remark : FSS's Chairman is a TRUE's director.