

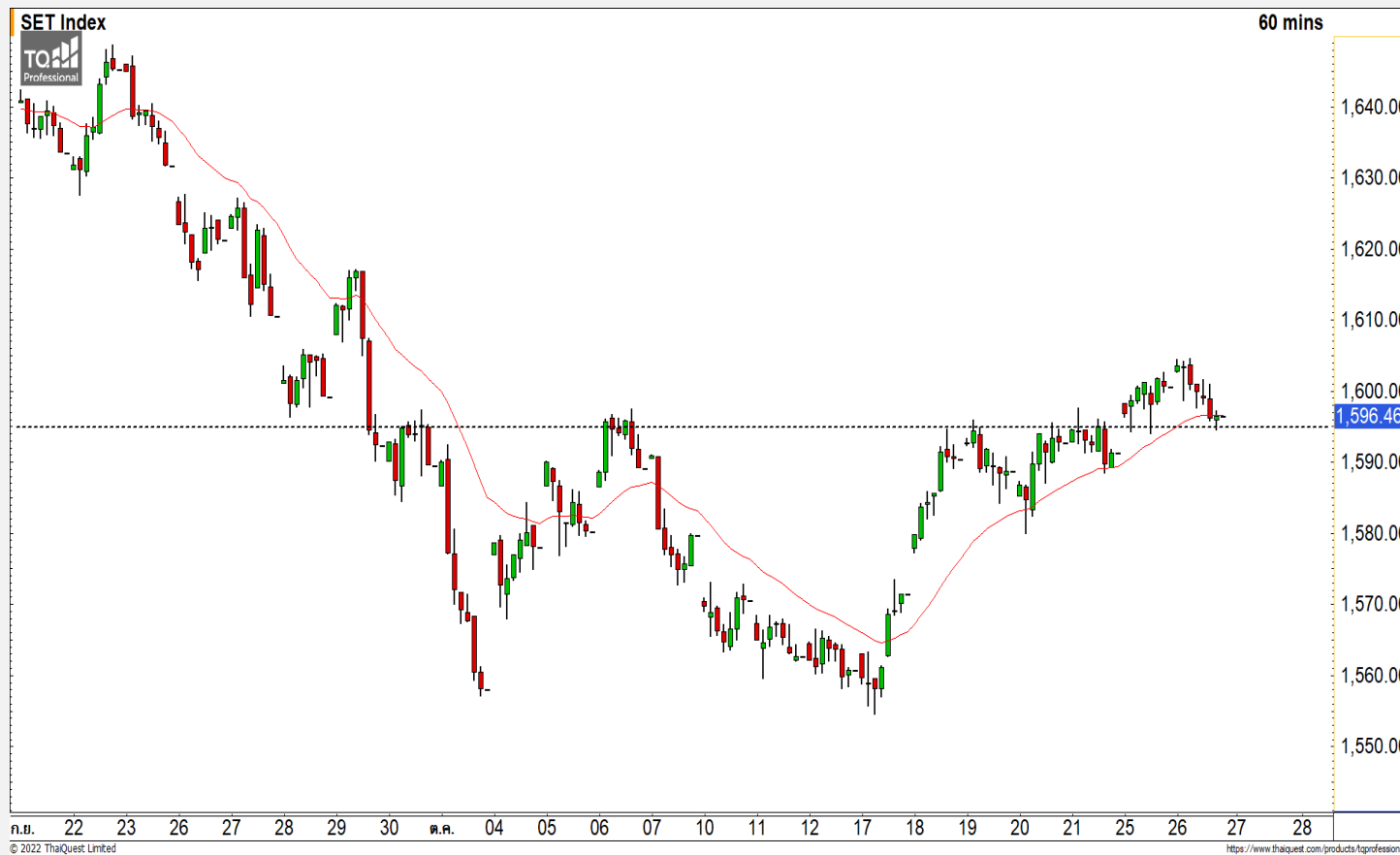


SET INDEX

**ไม่หลุดแนวรับ 1595 จุด
คาดว่าวันนี้มีโอกาสฟื้นตัว
ขึ้นทดสอบ 1600 จุด**

วานนี้ดัชนีปิดที่ระดับ 1596.46 จุด
(-4.20 จุด)

ภาพทางเทคนิคราย 60 นาที วานนี้ดัชนีพักตัวลงมาต่ำกว่าระดับ 1600 จุดลงมาทดสอบแนวรับ 1595 จุดและสามารถประคองตัวไม่หลุดระดับดังกล่าว ทำให้วันนี้ดัชนียังมีโอกาสได้เห็นการฟื้นตัวขึ้นทดสอบระดับ 1600 จุดอีกครั้ง และประเมินมีโอกาสที่จะสามารถยืนเหนือระดับดังกล่าว



Technical Review

- S50Z22 : กำลังพักตัวระยะสั้นหลังติดแนวต้าน 972 จุด
- Momentum Trading : SPALI,CPN
- Swing Trading : AU,AAV

แนวรับ	1595	1590
แนวต้าน	1605	1610

SET50 Index Futures



กำลังพักตัวระยะสั้นหลังติดแนวต้าน 972 จุด

26 ต.ค. 65 นักลงทุนต่างชาติ Long สุทธิ
14,953 สัญญา
ค่า Basis ของ S50Z22 อยู่ที่ระดับ -6.33 จุด
ภาพทางเทคนิคราย 60 นาที วานนี้ดัชนีฟื้นตัว
ขึ้นทดสอบแนวต้าน 972 จุดและไม่สามารถทะลุผ่านได้
ตามที่ได้ประเมินไว้ โดยล่าสุดดัชนีกำลังอยู่ในรอบของ
การย่อตัวระยะสั้น โดยมีแนวรับที่บริเวณ 960-962 จุด
คาดดัชนีมีโอกาสที่จะฟื้นตัวจากระดับดังกล่าวได้ เนื่อง
ทิศทางที่กลับมาเป็นบวกแล้ว

	แนวรับ		แนวต้าน		
	960-962	956	968	972	
Contracts	Long	Short	Net	YTD	
Institution	36,575	37,614	-1,039	1,309	
Foreign	83,785	68,832	14,953	20,353	
Local	65,029	78,943	-13,914	-21,662	

กลยุทธ์ S50Z22

- พอร์ตวางแนวรอเปิด Long ที่ 960 จุด
วางเป้าหมายทำกำไรที่ 970 จุด ตัดขาดทุนกรณี
หลุด 954 จุด

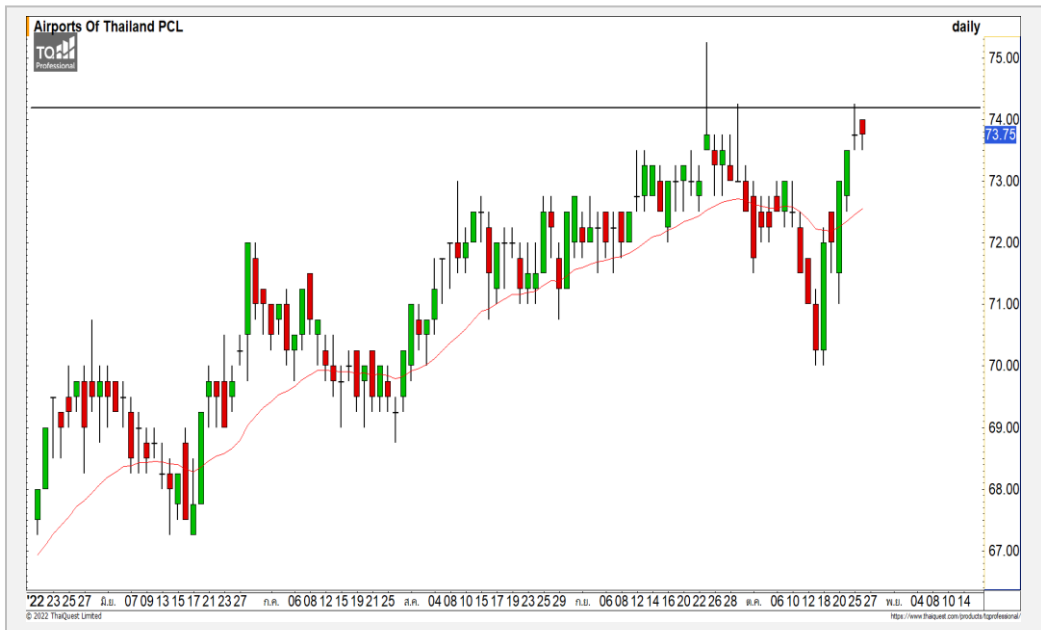
MINT



	Level 1	Level 2
Support	27.50	26.50
Resistance	28.75	29.75

MINT : ราคาฟื้นตัวขึ้นมาทะลุผ่านแนวต้านแรกที่ 27.50 บาทเริ่มดึงทิศทางให้เริ่มกลับมาเป็นบวกรีกครั้ง วางแนวต้านถัดไปที่ 28.75 บาท

AOT



	Level 1	Level 2
Support	73	71
Resistance	74	75

AOT : ราคาฟื้นตัวขึ้นมาจากบริเวณแนวรับ 70 บาทแบบ V-Shaped โดยมีแนวต้านหลักที่บริเวณ 74-75 บาท คาดราคามีโอกาสที่จะชะลอตัวที่ระดับดังกล่าว

Momentum Trading

SPALI

Support | 20.70
Resistance | 21.50/22
Stop loss | 20.20

คำแนะนำระยะสั้น (BUY)

ราคาปรับตัวขึ้นปิดเหนือแนวต้านหลักที่ 20.70 บาทเป็นการทะลุผ่าน Neckline ของรูปแบบ Double Bottoms ขึ้นมา วางแนวต้านรอทดสอบแรกที่ 21.50 บาท

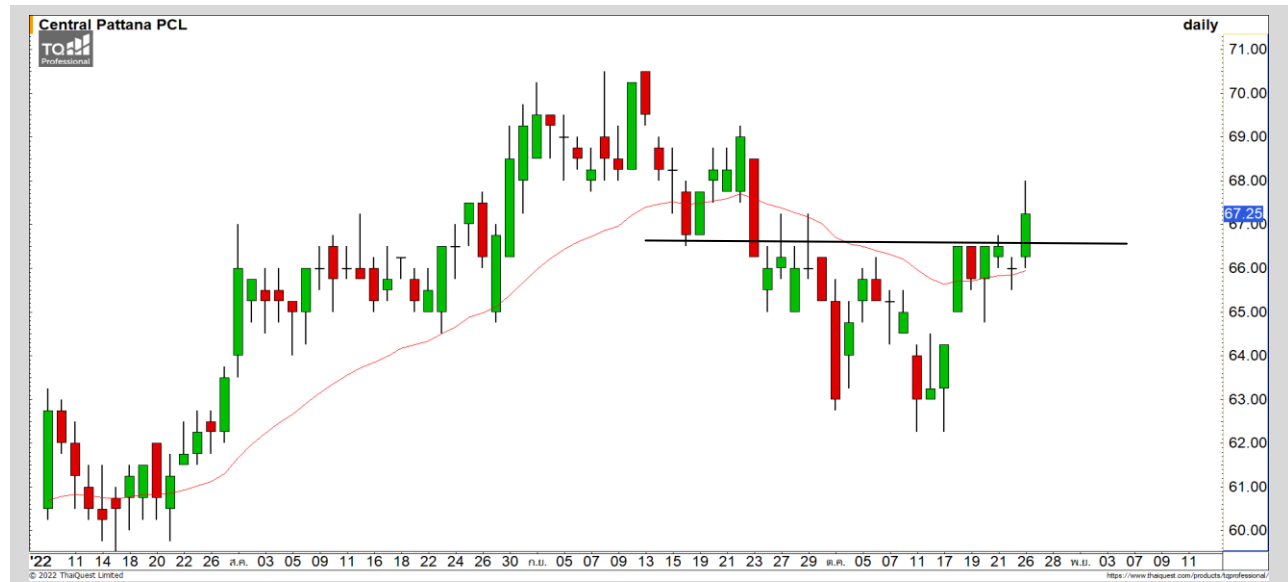


CPN

Support | 66.50
Resistance | 69/70
Stop loss | 65

คำแนะนำระยะสั้น (BUY)

ราคาปรับตัวขึ้นทะลุแนวต้านแรกที่ 66.50 ซึ่งเป็นกรอบสะสมระยะสั้นขึ้นมา ถึงรอบของการปรับตัวตามทิศทางหลักเดิมที่เป็นขาขึ้นเข้ามา วางแนวต้านแรกที่ 69 บาท



Swing Trading



Support	10.70
Resistance	11.20/11.60
Stop loss	10.40

คำแนะนำระยะสั้น (BUY)

ราคาประกอบตัวที่แนวรับแรกที่ 10.70 บาท ที่ทิศทางหลักที่เริ่มกลับมา มีภาพเป็นบวก คาดราคามีโอกาสฟื้นตัวขึ้น ทดสอบแนวต้าน 11.20 บาทและ 11.60 บาท

AU



Support	2.90
Resistance	3/3.10
Stop loss	2.80

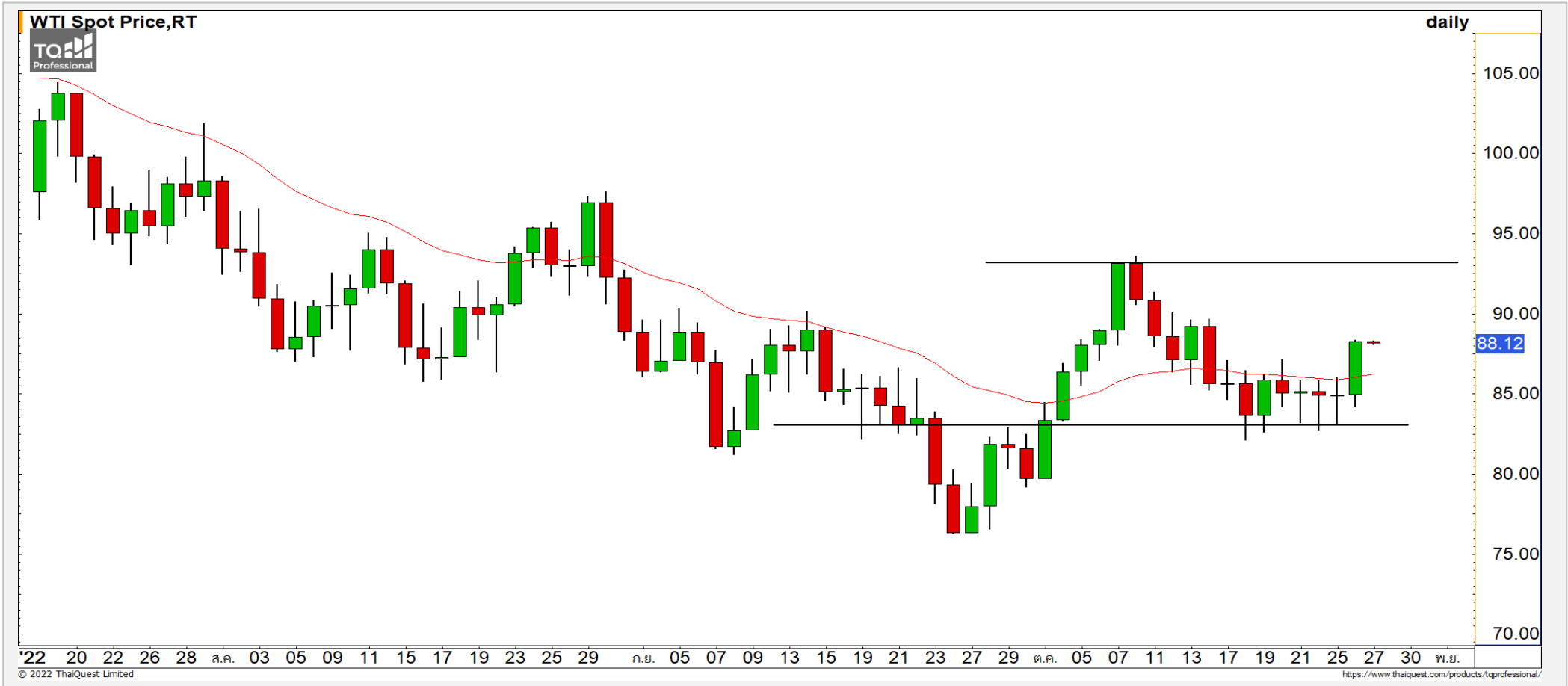
คำแนะนำระยะสั้น (BUY)

ราคากำลังแกว่งตัวอยู่ในทิศทางหลักที่เป็น Sideway Up โดยราคาประกอบตัวอยู่เหนือ Uptrend Line วางแนวรับที่ 2.90 บาทและแนวต้านที่ 3 บาทและ 3.10 บาท

AAV

COMMODITY MARKET

Crude Oil (WTI)



แนวรับ	แนวต้าน
85	88.50
82	93

ราคาน้ำมันดิบ WTI พุ่งตัวขึ้นมาจากแนวรับ 82 ดอลลาร์ ทิศทางยังเป็น Sideway Up ตามที่ได้ประเมินไว้

Gold Futures

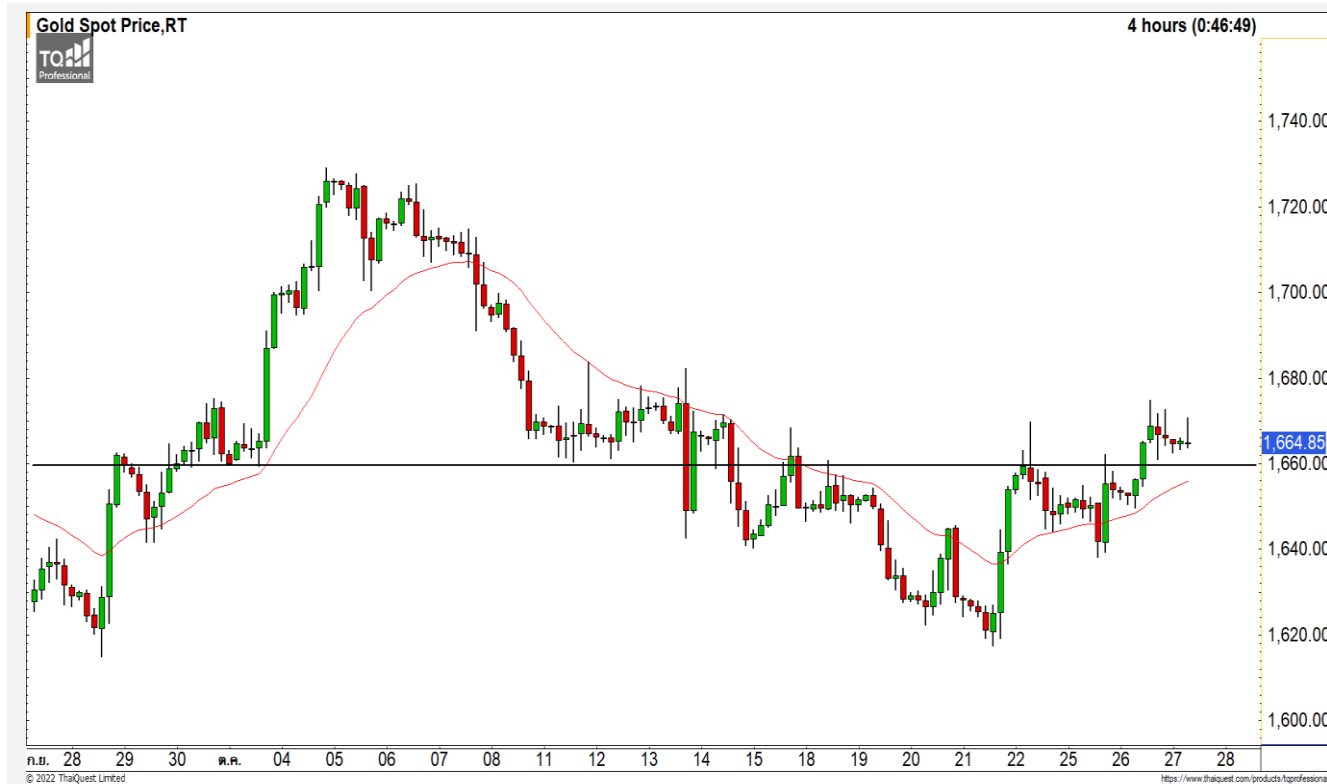
พักตัวลงสะสมกำลังที่แนวรับ 1660 ดอลลาร์

ภาพทางเทคนิคราคาทองคำราย 240 นาที ค่าขึ้นที่ผ่านมาฟื้นตัวขึ้นทะลุผ่านแนวต้าน 1665 ดอลลาร์ ขึ้นทดสอบแนวต้านถัดไปที่ 1675 ดอลลาร์ และล่าสุดกำลังพักตัวสะสมกำลังลงมา โดยมีแนวรับที่บริเวณ 1660 ดอลลาร์ ราคาทองคำมีโอกาสฟื้นตัวที่ระดับดังกล่าว

คำแนะนำระยะสั้น GOZ22

- พอร์ต Long ต้นทุนที่ 1645 ดอลลาร์ ปิดทำกำไรที่ 1665-1670 ดอลลาร์ไปแล้ว

วันที่ 26 ต.ค. 2022
กองทุน SPDR คงการถือทองคำ
ไว้ที่ระดับ 928.39 ตัน



	แนวรับ		แนวต้าน		
	1660	1645	1675	1685	
	Contracts	Long	Short	Net	YTD
Institution		1,889	1,613	276	1,340
Foreign		24,746	21,244	3,502	-24,117
Local		21,302	25,080	-3,778	22,777

DISCLAIMER: รายงานฉบับนี้จัดทำโดยบริษัทหลักทรัพย์ ฟินันเซีย ไซรัส จำกัด (มหาชน) "บริษัท" ข้อมูลที่ปรากฏในรายงานฉบับนี้ถูกจัดทำขึ้นบนพื้นฐานของแหล่งข้อมูลที่เราเชื่อหรือควรเชื่อว่าจะมีความน่าเชื่อถือ และ5ความถูกต้อง อย่างไรก็ตามบริษัทไม่รับรองความถูกต้องครบถ้วนของข้อมูลดังกล่าว ข้อมูลและความเห็นที่ปรากฏอยู่ในรายงานฉบับนี้อาจมีการเปลี่ยนแปลง แก้ไข หรือเพิ่มเติมได้ตลอดเวลาโดยไม่ต้องแจ้งให้ทราบล่วงหน้า บริษัทไม่มีความประสงค์ที่จะชักจูงหรือชี้ชวนให้ผู้ลงทุน ลงทุนซื้อหรือขายหลักทรัพย์ตามที่ปรากฏในรายงานฉบับนี้ รวมทั้งบริษัทไม่ได้รับประกันผลตอบแทนหรือราคาของหลักทรัพย์ตามข้อมูลที่ปรากฏแต่อย่างใด บริษัทจึงไม่รับผิดชอบต่อความเสียหายใดๆ ที่เกิดขึ้นจากการนำข้อมูลหรือความเห็นในรายงานฉบับนี้ไปใช้ไม่ว่ากรณีใดก็ตาม ผู้ลงทุนควรศึกษาข้อมูลและใช้ดุลยพินิจอย่างรอบคอบในการตัดสินใจลงทุน

บริษัทขอสงวนลิขสิทธิ์ในข้อมูลและความเห็นที่ปรากฏอยู่ในรายงานฉบับนี้ ห้ามมิให้ผู้ใดนำข้อมูลและความเห็นในรายงานฉบับนี้ไปใช้ประโยชน์ คัดลอก คัดแปลง ทำซ้ำ นำออกแสดงหรือเผยแพร่ต่อสาธารณชนไม่ว่าทั้งหมดหรือบางส่วน โดยไม่ได้รับอนุญาตเป็นลายลักษณ์อักษรจากบริษัทล่วงหน้า การลงทุนในหลักทรัพย์มีความเสี่ยง ผู้ลงทุนควรศึกษาข้อมูลและพิจารณาอย่างรอบคอบก่อนการตัดสินใจลงทุน

บริษัทหลักทรัพย์ ฟินันเซีย ไซรัส จำกัด (มหาชน) อาจเป็นผู้ดูแลสภาพคล่อง (Market Maker) และผู้ออกใบสำคัญแสดงสิทธิอนุพันธ์ (Derivative Warrants) บนหลักทรัพย์ AAV, ADVANC, AEONTS, AMATA, ANAN, AOT, AP, BANPU, BBL, BCH, BCP, BCPG, BDMS, BEAUTY, BEC, BEM, BGRIM, BH, BJC, BLAND, BPP, BTS, CBG, CENTEL, CHG, CK, CKP, COM7, CPALL, CPF, CPN, DELTA, DTAC, EA, EGCO, EPG, ERW, ESSO, GFPT, GLOBAL, GPSC, GULF, GUNKUL, HANA, HMPRO, INTUCH, IRPC, IVL, JAS, JMT, KBANK, KCE, KKP, KTB, KTC, LH, MAJOR, MBK, MEGA, MINT, MTC, ORI, OSP, PLANB, PRM, PSH, PSL, PTG, PTT, PTTEP, PTTGC, QH, RATCH, ROBINS, RS, SAWAD, SCB, SCC, SGP, SIRI, SPALI, SPRC, STA, STEC, SUPER, TASCOS, TCAP, THAI, THANI, TISCO, TKN, TMB, TOA, TOP, TPIPP, TRUE, TTW, TU, TVO, WHA และ SET50 Future โดยบริษัทฯ อาจจัดทำบทวิเคราะห์ของหลักทรัพย์อ้างอิงดังกล่าว ดังนั้น นักลงทุนควรศึกษารายละเอียดในหนังสือชี้ชวนของใบสำคัญแสดงสิทธิอนุพันธ์ดังกล่าวก่อนตัดสินใจลงทุน

หมายเหตุ: ประธานกรรมการของบริษัทหลักทรัพย์ ฟินันเซีย ไซรัส จำกัด (มหาชน) ดำรงตำแหน่งเป็นกรรมการของบริษัท ทรู คอร์ปอเรชั่น จำกัด (มหาชน)

Remark : FSS's Chairman is a TRUE's director.