



SET INDEX

ระยะสั้นมีโอกาสฟื้นตัวต่อหลังขึ้น 1600 จุดได้

วานนี้ดัชนีปิดที่ระดับ 1600.66 จุด
(+9.34 จุด)

ภาพทางเทคนิคราย 60 นาที วานนี้ดัชนีฟื้นตัวขึ้นทดสอบแนวต้าน 1600 จุด โดยแกว่งตัวอยู่ที่บริเวณดังกล่าวตลอดทั้ง และสามารถยื่นปิดเหนือแนวต้านดังกล่าวได้ เป็นการดีรอบของการฟื้นตัวต่อเนื่องระยะสั้นเข้ามาในวันนี้ โดยมีแนวต้านแรกที่ 1605 จุด และ 1610 จุด มองดัชนีมีโอกาสย่อตัวสลับลงมาได้บ้างเมื่อขึ้นที่ระดับดังกล่าว

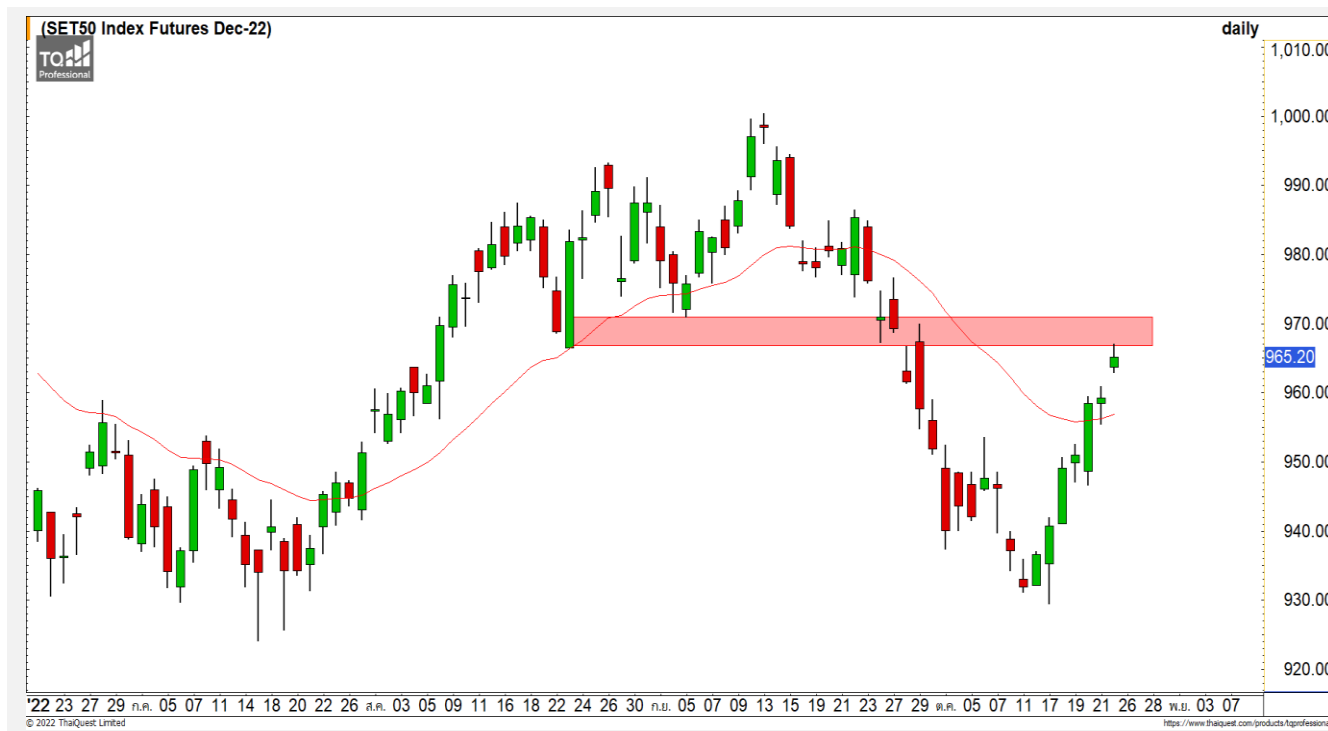


Technical Review

- S50Z22 : ฟื้นตัวระยะสั้นขึ้นทดสอบแนวต้าน 968 จุดและมีโอกาสที่จะย่อตัวสลับ
- Momentum Trading : PR9,CRC
- Swing Trading : HANA,NSL

แนวรับ	1595	1590
แนวต้าน	1605	1610

SET50 Index Futures



ฟื้นตัวระยะสั้นขึ้นทดสอบแนวต้าน 968 จุด และมีโอกาสที่จะย่อตัวกลับ

25 ต.ค. 65 นักลงทุนต่างชาติ Long สุทธิ 18,173 สัญญา
 ค่า Basis ของ S50Z22 อยู่ที่ระดับ -6.33 จุด
 ภาพทางเทคนิคราย 60 นาที วานนี้ดัชนีฟื้นตัวขึ้นทดสอบแนวต้าน 965 จุดตามที่ได้ประเมินไว้ โดยสามารถประคองตัวเหนือระดับดังกล่าวได้ ส่งผลให้ดัชนีวันนี้มีโอกาสฟื้นตัวต่อเนื่อง โดยมีแนวต้านถัดไปที่ 968 จุดและ 972 จุด คาดเมื่อดัชนีฟื้นตัวขึ้นมาที่บริเวณดังกล่าวจะมีโอกาสได้เห็นการย่อตัวกลับได้บ้าง

	แนวรับ		แนวต้าน		
	960	956	968	972	
Contracts	Long	Short	Net	YTD	
Institution	35,291	38,722	-3,431	2,348	
Foreign	83,605	65,432	18,173	5,400	
Local	72,350	87,092	-14,742	-7,748	

กลยุทธ์ S50Z22

- พอร์ตวางแนวรอเปิด Long ที่ 956 จุด วางเป้าหมายทำกำไรที่ 965 จุด ตัดขาดทุนกรณีหลุด 950 จุด

KBANK



Level 1 Level 2

Support	138.50-140	136
Resistance	144	147

KBANK : ราคากำลังอยู่ในรอบของการพักตัวลงมาทดสอบบริเวณแนวรับหลักที่ 138.50-140 บาท มองเมื่อราคาพักตัวลงมาจะมีโอกาสได้เห็นการเกิด Technical Rebound ได้

DELTA



Level 1 Level 2

Support	610	580
Resistance	684	700

DELTA : ราคาฟื้นตัวขึ้นมาจากบริเวณแนวรับ 600-610 บาท โดยมีแนวต้านรอทดสอบที่ 684 บาท และ 700 บาท มองราคามีโอกาสพักตัวสลับลงมา

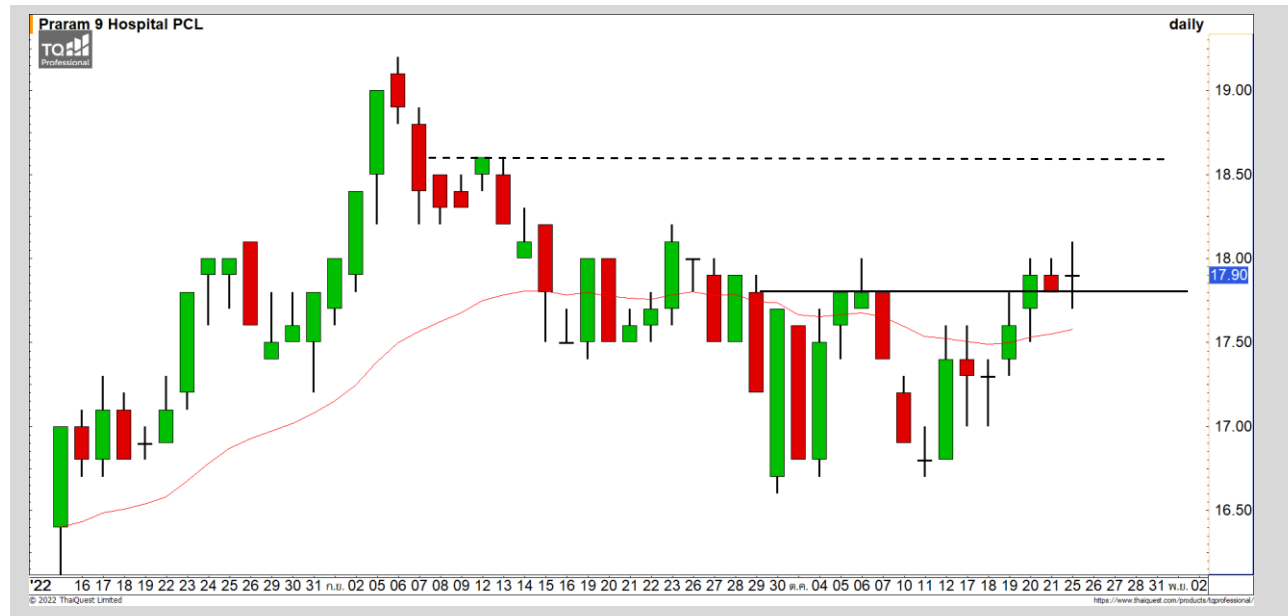
Momentum Trading

PR9

Support | 17.80
Resistance | 18.60-18.80
Stop loss | 17.50

คำแนะนำระยะสั้น (BUY)

ราคาหุ้นตัวขึ้นปิดเหนือแนวต้านแรก
 ที่ 17.80 บาทขึ้นมา เริ่มดังรอบของการฟื้น
 ตัวต่อเนื่องระยะสั้นเข้ามาอีกครั้ง วางแนว
 ด้านถัดไปที่บริเวณ 18.60-18.80 บาท



CRC

Support | 40.50
Resistance | 41.25-41.75
Stop loss | 39.50

คำแนะนำระยะสั้น (BUY)

ราคาหุ้นตัวขึ้นทะลุแนวต้านแรก
 ที่ 40.50 บาทดังรอบของการฟื้นตัวระยะสั้นขึ้น
 ทดสอบแนวต้านบริเวณ 41.25-41.75 บาท
 และหากสามารถผ่านไปได้จะเป็นบวกมาก
 ขึ้น



Swing Trading



Support	34
Resistance	35.50-36.50
Stop loss	32.50

คำแนะนำระยะสั้น (BUY)

ราคามีสัญญาณฟื้นตัวจาก Bullish Divergence และแท่งเทียนกลับตัว Dragon Fly Doji มองราคาเลจจกลับตัว ระยะสั้น วางแนวต้านที่บริเวณ 35.50-36.50 บาท

HANA



Support	22.50
Resistance	23.70/24.50
Stop loss	22

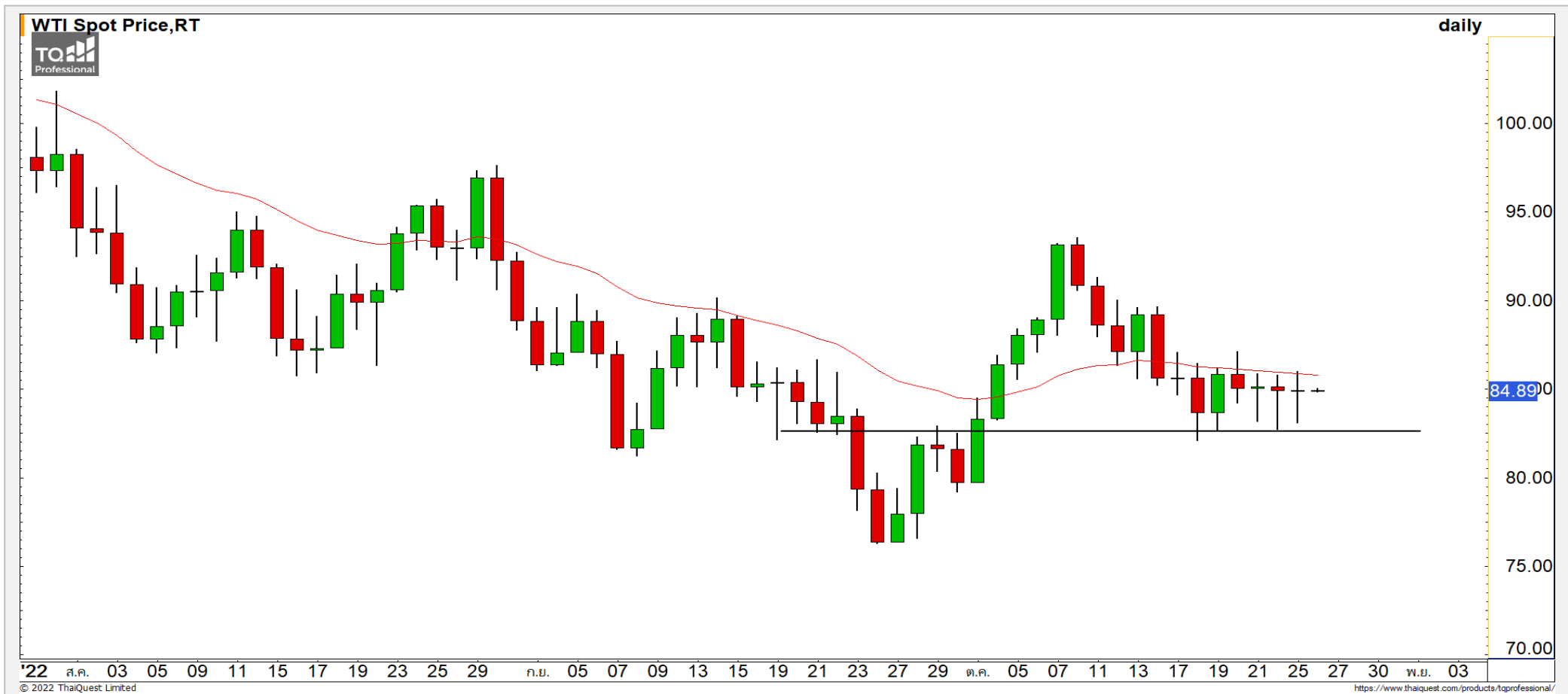
คำแนะนำระยะสั้น (BUY)

ราคาพักตัวลงมาที่แนวรับ 22.50 บาทโดยที่ทิศทางยังเป็นขาขึ้น มองเป็นการพักตัวสะสมกำลังเพื่อฟื้นตัวขึ้นต่อในทิศทางเดิมขาขึ้น โดยมีแนวต้านที่บริเวณ 23.70 บาทและ 24.50 บาท

NSL

COMMODITY MARKET

Crude Oil (WTI)



แนวรับ

82

แนวต้าน

88.50

93

ราคาน้ำมันดิบ WTI ประคองตัวไม่หลุดแนวรับ 82 ดอลลาร์ ยังรักษาทิศทาง Sideway Up ไว้ได้

Gold Futures

ระยะสั้นราคาทองคำมีโอกาสฟื้นตัวขึ้นทดสอบแนวต้าน 1660 ดอลลาร์

ภาพทางเทคนิคราคาทองคำราย 240 นาที ค่าเงินที่ผ่านมามีพักตัวลงมาที่แนวรับ 1645 ดอลลาร์และฟื้นตัวกลับขึ้นมาเร็ว โดยขึ้นแตะบริเวณแนวต้าน 1660-1665 ดอลลาร์ มองวันนี้ราคาทองคำมีโอกาสฟื้นตัวกลับขึ้นทดสอบบริเวณดังกล่าวอีกครั้ง

คำแนะนำระยะสั้น GOZ22

- พอร์ต Long ต้นทุนที่ 1645 ดอลลาร์ ถือรอทำกำไรที่ 1665 ดอลลาร์ ตัดขาดทุนกรณีหลุด 1635 ดอลลาร์

วันที่ 25 ต.ค. 2022
กองทุน SPDR คงการถือทองคำ
ไว้ที่ระดับ 928.39 ตัน



	แนวรับ		แนวต้าน		
	1645	1630	1660-1665	1675	
Contracts	Long	Short	Net	YTD	
Institution	4,888	3,630	1,258	1,064	
Foreign	45,255	38,855	6,400	-27,619	
Local	35,491	43,149	-7,658	26,555	

DISCLAIMER: รายงานฉบับนี้จัดทำโดยบริษัทหลักทรัพย์ ฟินันเซีย ไซรัส จำกัด (มหาชน) "บริษัท" ข้อมูลที่ปรากฏในรายงานฉบับนี้ถูกจัดทำขึ้นบนพื้นฐานของแหล่งข้อมูลที่เชื่อถือว่าหรือควรเชื่อว่าจะมีความน่าเชื่อถือ และ5ความถูกต้อง อย่างไรก็ตามบริษัทไม่รับรองความถูกต้องครบถ้วนของข้อมูลดังกล่าว ข้อมูลและความเห็นที่ปรากฏอยู่ในรายงานฉบับนี้อาจมีการเปลี่ยนแปลง แก้ไข หรือเพิ่มเติมได้ตลอดเวลาโดยไม่ต้องแจ้งให้ทราบล่วงหน้า บริษัทไม่มีความประสงค์ที่จะชักจูงหรือชี้ชวนให้ผู้ลงทุน ลงทุนซื้อหรือขายหลักทรัพย์ตามที่ปรากฏในรายงานฉบับนี้ รวมทั้งบริษัทไม่ได้รับประกันผลตอบแทนหรือราคาของหลักทรัพย์ตามข้อมูลที่ปรากฏแต่อย่างใด บริษัทจึงไม่รับผิดชอบความเสียหายใดๆ ที่เกิดขึ้นจากการนำข้อมูลหรือความเห็นในรายงานฉบับนี้ไปใช้ไม่ว่ากรณีใดก็ตาม ผู้ลงทุนควรศึกษาข้อมูลและใช้ดุลยพินิจอย่างรอบคอบในการตัดสินใจลงทุน

บริษัทขอสงวนลิขสิทธิ์ในข้อมูลและความเห็นที่ปรากฏอยู่ในรายงานฉบับนี้ ห้ามมิให้ผู้ใดนำข้อมูลและความเห็นในรายงานฉบับนี้ไปใช้ประโยชน์ คัดลอก ตัดแปลง ทำซ้ำ นำออกแสดงหรือเผยแพร่ต่อสาธารณชนไม่ว่าทั้งหมดหรือบางส่วน โดยไม่ได้รับอนุญาตเป็นลายลักษณ์อักษรจากบริษัทล่วงหน้า การลงทุนในหลักทรัพย์มีความเสี่ยง ผู้ลงทุนควรศึกษาข้อมูลและพิจารณาอย่างรอบคอบก่อนการตัดสินใจลงทุน

บริษัทหลักทรัพย์ ฟินันเซีย ไซรัส จำกัด (มหาชน) อาจเป็นผู้ดูแลสภาพคล่อง (Market Maker) และผู้ออกใบสำคัญแสดงสิทธิอนุพันธ์ (Derivative Warrants) บนหลักทรัพย์ AAV, ADVANC, AEONTS, AMATA, ANAN, AOT, AP, BANPU, BBL, BCH, BCP, BCPG, BDMS, BEAUTY, BEC, BEM, BGRIM, BH, BJC, BLAND, BPP, BTS, CBG, CENTEL, CHG, CK, CKP, COM7, CPALL, CPF, CPN, DELTA, DTAC, EA, EGCO, EPG, ERW, ESSO, GFPT, GLOBAL, GPSC, GULF, GUNKUL, HANA, HMPRO, INTUCH, IRPC, IVL, JAS, JMT, KBANK, KCE, KKP, KTB, KTC, LH, MAJOR, MBK, MEGA, MINT, MTC, ORI, OSP, PLANB, PRM, PSH, PSL, PTG, PTT, PTTEP, PTTGC, QH, RATCH, ROBINS, RS, SAWAD, SCB, SCC, SGP, SIRI, SPALI, SPRC, STA, STEC, SUPER, TASCOS, TCAP, THAI, THANI, TISCO, TKN, TMB, TOA, TOP, TPIPP, TRUE, TTW, TU, TVO, WHA และ SET50 Future โดยบริษัทฯ อาจจัดทำบทวิเคราะห์ของหลักทรัพย์อ้างอิงดังกล่าว ดังนั้น นักลงทุนควรศึกษารายละเอียดในหนังสือชี้ชวนของใบสำคัญแสดงสิทธิอนุพันธ์ดังกล่าวก่อนตัดสินใจลงทุน

หมายเหตุ: ประธานกรรมการของบริษัทหลักทรัพย์ ฟินันเซีย ไซรัส จำกัด (มหาชน) ดำรงตำแหน่งเป็นกรรมการของบริษัท ทรู คอร์ปอเรชั่น จำกัด (มหาชน)

Remark : FSS's Chairman is a TRUE's director.