

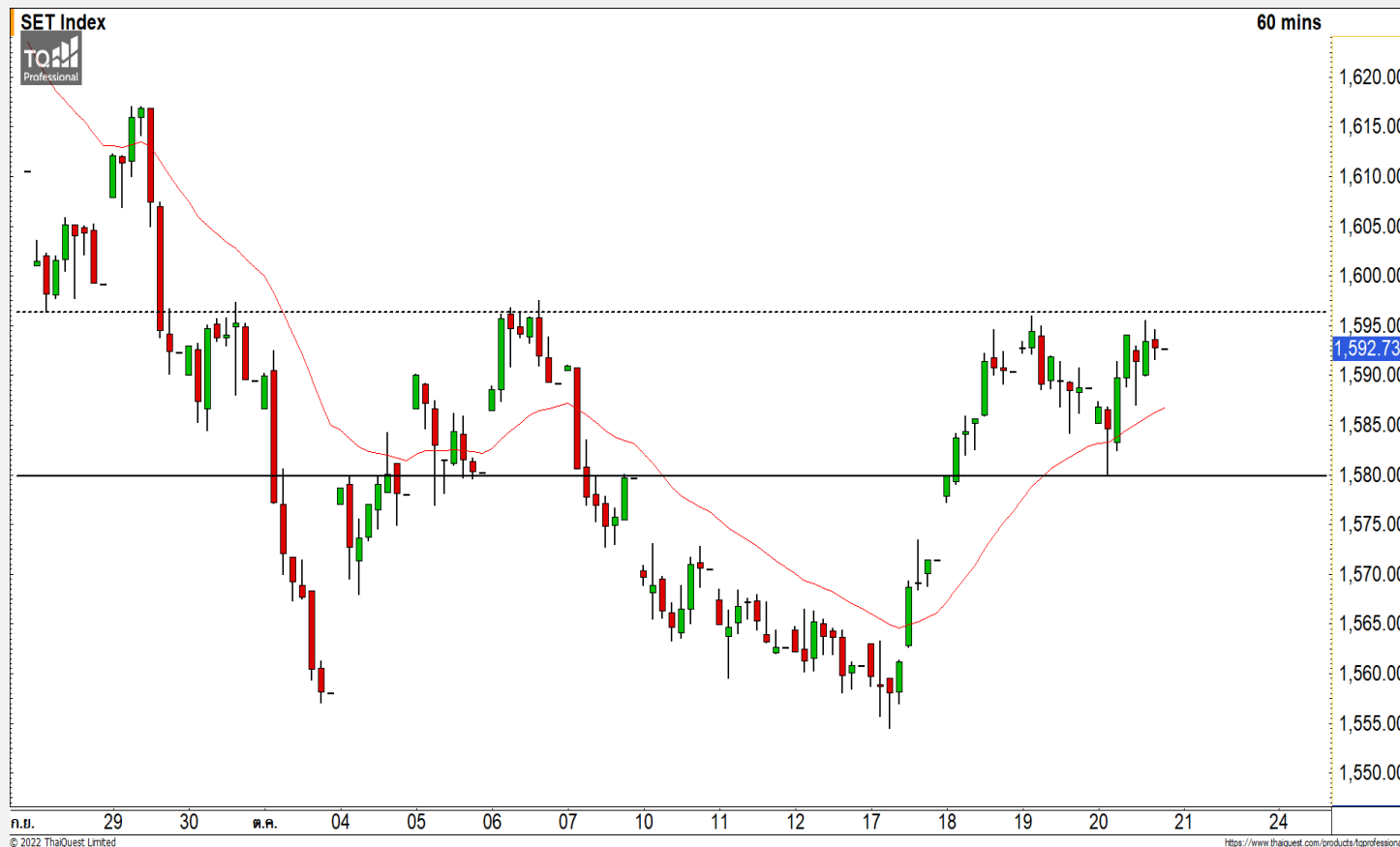


SET INDEX

คาดดัชนีแกว่งตัวออกด้านข้าง

วานนี้ดัชนีปิดที่ระดับ 1592.73 จุด
(+4.01 จุด)

ภาพทางเทคนิคราย 60 นาทีวานนี้
ดัชนีพักตัวลงมาทดสอบแนวรับและพื้นที่ตัว
กลับขึ้นมาตามที่ได้ประเมินไว้ มองดัชนีมี
โอกาสที่พื้นที่ขึ้นทดสอบแนวต้านหลักที่
บริเวณ 1600 จุด มองดัชนียังมีโอกาสที่จะ
ชะลอตัวที่ระดับดังกล่าว เนื่องจากประเมิน
การแกว่งตัวของดัชนีวันนี้ในทิศทาง
Sideway ออกด้านข้าง

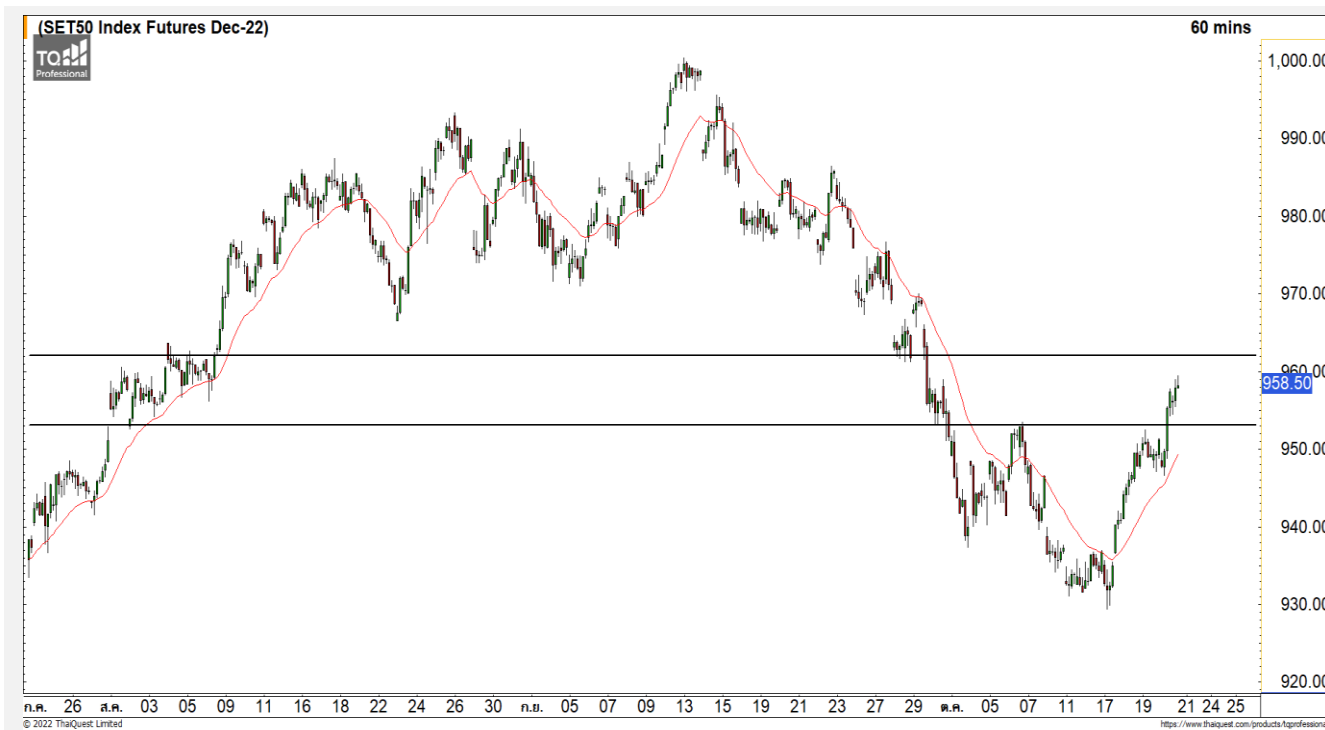


Technical Review

- S50Z22 : พื้นที่ขึ้นทดสอบแนวต้าน 962 จุดหลังยืนเหนือ 956 จุดได้
- Momentum Trading : KTB,AH
- Swing Trading : SMPC,PTG

แนวรับ	1585	1580
แนวต้าน	1600	1605

SET50 Index Futures



**ปรับตัวขึ้นทดสอบแนวต้าน 962 จุด
หลังยื่นเหนือ 956 จุดได้**

20 ต.ค. 65 นักลงทุนต่างชาติ Long สุทธิ
11,881 สัญญา

ค่า Basis ของ S50Z22 อยู่ที่ระดับ -6.33 จุด

ภาพทางเทคนิคราย 60 นาที วานนี้ดัชนีปรับตัว
ขึ้นมาได้ดีกว่าที่ประเมินไว้ โดยสามารถปรับตัวขึ้นทะลุ
ผ่านไปแนวต้าน 956 จุด เริ่มดึงทิศทางให้เริ่มกลับมาเป็น
บวกอีกครั้ง มองดัชนีวันนี้ดัชนีปรับตัวขึ้นต่อเนื่อง โดยมี
แนวต้านแรกที่ 962 จุด และแนวต้านหลักที่ 965 จุด
คาดดัชนียังมีโอกาสที่ชะลอตัวที่บริเวณดังกล่าว

	แนวรับ		แนวต้าน		
	956	952	962	965	
Contracts	Long	Short	Net	YTD	
Institution	53,984	53,237	747	1,689	
Foreign	105,993	94,112	11,881	-18,963	
Local	124,317	136,945	-12,628	17,274	

กลยุทธ์ S50Z22

- พอร์ตว่างแะรอเปิด Short ที่ 952 จุด ตัดขาดทุนที่ 956 จุดไปแล้ว

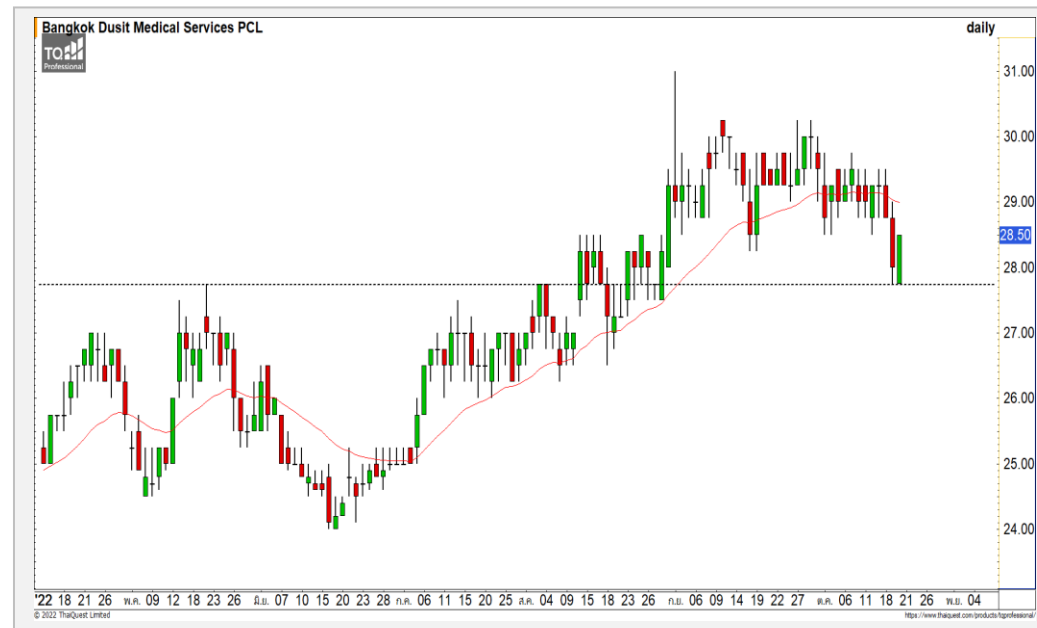
BBL



	Level 1	Level 2
Support	140	138
Resistance	145	147

BBL : ราคาปรับตัวขึ้นทะลุแนวต้านหลักที่ 140 บาทขึ้นมา ตอกย้ำทิศทางของราคาให้เป็นบวกมากขึ้น วางแนวต้านถัดไปที่บริเวณ 145-147 บาท

BDMS



	Level 1	Level 2
Support	27.50	26.50
Resistance	30	31

BDMS : ราคาพักตัวลงมาที่แนวรับบริเวณ 27.50 บาท และมีแรงซื้อกลับเข้ามา มองราคาปรับตัวสลับขึ้นมาระยะสั้น วางแนวต้านแรกที่ 30 บาท

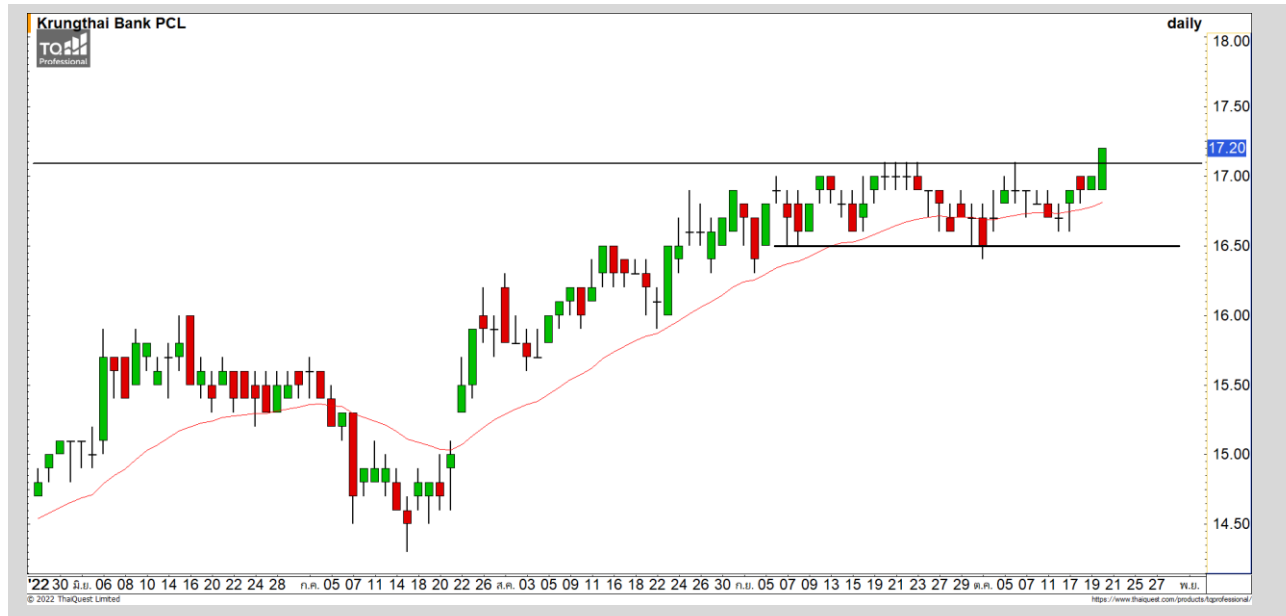
Momentum Trading

KTB

Support | 17
Resistance | 17.50
Stop loss | 16.70

คำแนะนำระยะสั้น (BUY)

ราคาฟื้นตัวขึ้นทะลุแนวต้านหลักที่ 17 บาท ขึ้นสร้างจุดสูงสุดใหม่ในรอบปี มองราคาฟื้นตัวขึ้นต่อเนื่อง วางแนวต้านถัดไปที่ 17.50 บาท

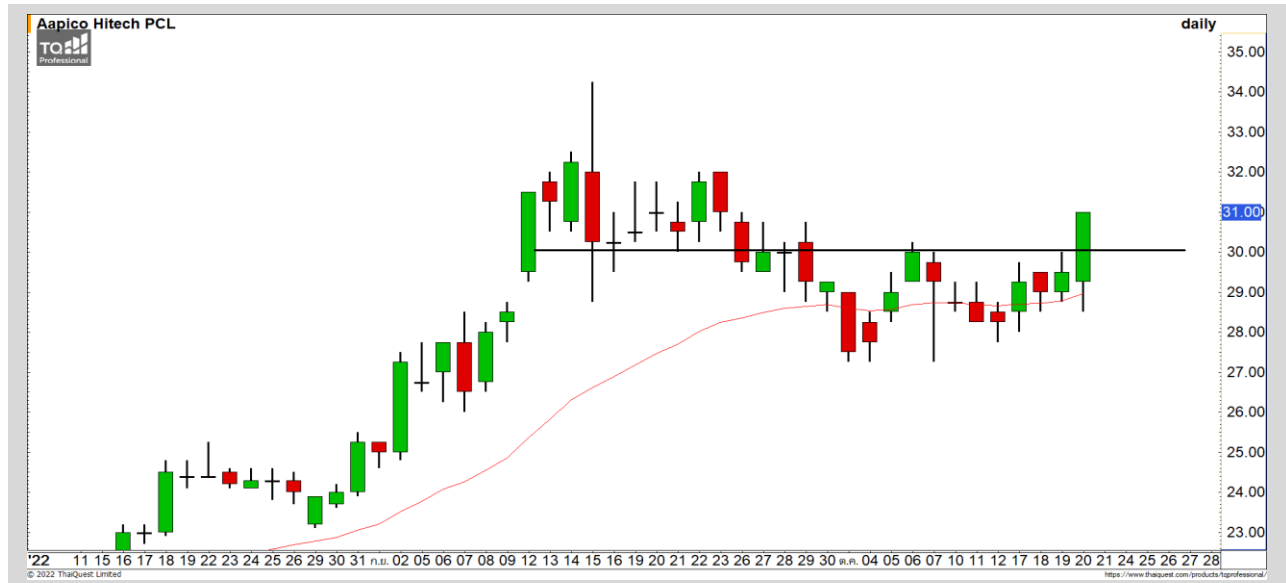


AH

Support | 30.25
Resistance | 32/33
Stop loss | 29.25

คำแนะนำระยะสั้น (BUY)

ราคาฟื้นตัวขึ้นทะลุแนวต้านแรกที่ 30.25 บาท ดึงรอบของการฟื้นตัวต่อเนื่อง ระยะสั้นเข้ามาอีกครั้ง วางแนวต้านถัดไปที่ บริเวณ 32-33 บาท



Swing Trading



Support	15.10
Resistance	15.70/16.40
Stop loss	14.60

คำแนะนำระยะสั้น (BUY)

ราคาพักตัวลงมาที่แนวรับหลักที่ 15.10 บาท เริ่มมีแรงซื้อกลับเข้ามา มองราคามีโอกาสที่จะฟื้นตัวกลับขึ้นมา เนื่องจากมีทิศทางหลักเป็น Sideway มองเป็นจังหวะเข้าเล่นรอบที่ดี

SMPC



Support	13.70
Resistance	14.50-14.80
Stop loss	13.50

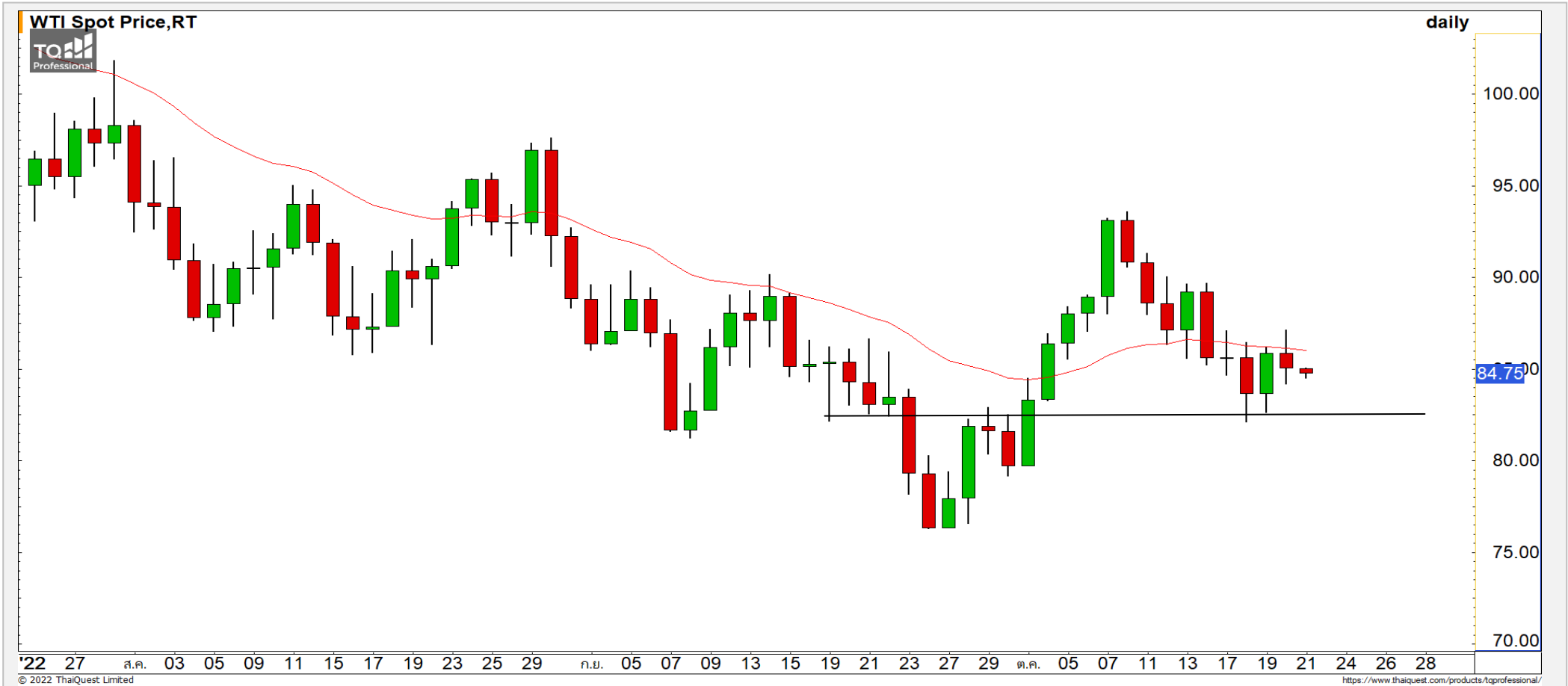
คำแนะนำระยะสั้น (BUY)

ราคาพักตัวลงมาที่แนวรับหลักที่ 13.70 บาท มีแรงซื้อกลับเข้ามาเกิดปิ่นแห่งเทียน Hammer มองราคาเจอจุดกลับตัวระยะสั้น วางแนวต้านแรกที่ 14.50 บาท

PTG

COMMODITY MARKET

Crude Oil (WTI)



แนวรับ	แนวต้าน
82	88.50
80	93

ราคาน้ำมันดิบ WTI ประคองตัวไม่หลุดแนวรับ 82 ดอลลาร์ ยังรักษาทิศทาง Sideway Up ไว้ได้

Gold Futures

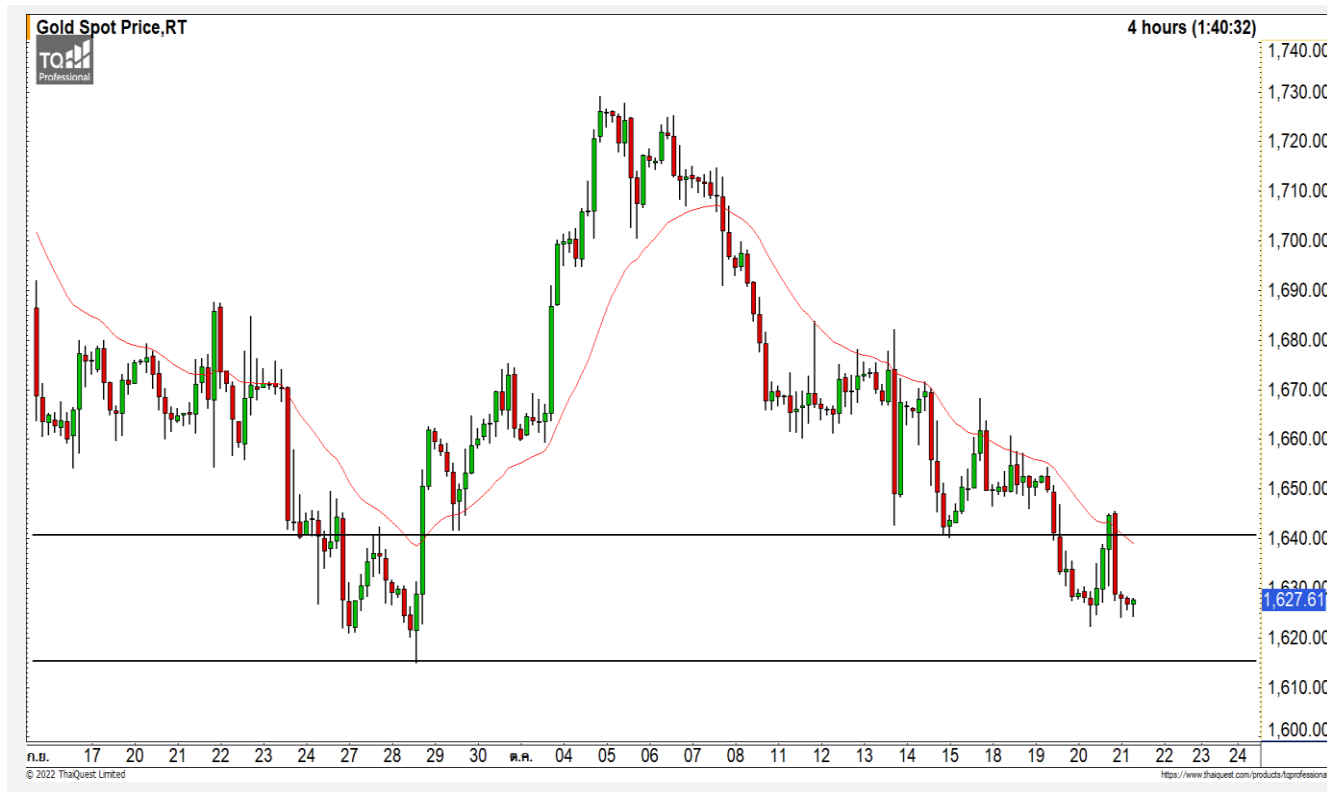
กำลังพักตัวลงทดสอบแนวรับ 1625 ดอลลาร์ หลังไม่ผ่าน 1640 ดอลลาร์ตามคาด

ภาพทางเทคนิคราคาทองคำราย 240 นาที ค่าขึ้นที่ผ่านมามีขึ้นตัวขึ้นทดสอบแนวต้าน 1640 ดอลลาร์ และไม่สามารถผ่านไปได้ตามที่ได้ประเมินไว้ ล่าสุดราคาทองคำกำลังพักตัวลงมาทดสอบแนวรับ 1625 ดอลลาร์ ระยะสั้นอาจมีโอกาสดูเห็นราคาทองคำขึ้นตัวสลับขึ้นมาได้บ้าง

คำแนะนำระยะสั้น GOZ22

- พอร์ต Short ที่ 1640 ดอลลาร์ แนะนำปิดทำกำไร
- พอร์ตว่างแนะนำ Wait and See

วันที่ 20 ต.ค. 2022
กองทุน SPDR ขายทองคำ 1.74 ตัน
ไว้ที่ระดับ 930.99 ตัน



	แนวรับ		แนวต้าน		
	1625	1614	1640	1650	
Contracts	Long	Short	Net	YTD	
Institution	2,792	3,331	-539	-864	
Foreign	15,242	19,501	-4,259	-30,090	
Local	20,654	15,856	4,798	30,954	

DISCLAIMER: รายงานฉบับนี้จัดทำโดยบริษัทหลักทรัพย์ ฟินันเซีย ไซรัส จำกัด (มหาชน) "บริษัท" ข้อมูลที่ปรากฏในรายงานฉบับนี้ถูกจัดทำขึ้นบนพื้นฐานของแหล่งข้อมูลที่เชื่อว่าหรือควรเชื่อว่ามีคุณภาพเชื่อถือ และ5ความถูกต้อง อย่างไรก็ตามบริษัทไม่รับรองความถูกต้องครบถ้วนของข้อมูลดังกล่าว ข้อมูลและความคิดเห็นที่ปรากฏอยู่ในรายงานฉบับนี้อาจมีการเปลี่ยนแปลง แก้ไข หรือเพิ่มเติมได้ตลอดเวลาโดยไม่ต้องแจ้งให้ทราบล่วงหน้า บริษัทไม่มีความประสงค์ที่จะชักจูงหรือชี้ชวนให้ผู้ลงทุน ลงทุนซื้อหรือขายหลักทรัพย์ตามที่ปรากฏในรายงานฉบับนี้ รวมทั้งบริษัทไม่ได้รับประกันผลตอบแทนหรือราคาของหลักทรัพย์ตามข้อมูลที่ปรากฏแต่อย่างใด บริษัทจึงไม่รับผิดชอบความเสียหายใดๆ ที่เกิดขึ้นจากการนำข้อมูลหรือความเห็นในรายงานฉบับนี้ไปใช้ไม่ว่ากรณีใดก็ตาม ผู้ลงทุนควรศึกษาข้อมูลและใช้ดุลยพินิจอย่างรอบคอบในการตัดสินใจลงทุน

บริษัทขอสงวนลิขสิทธิ์ในข้อมูลและความคิดเห็นที่ปรากฏอยู่ในรายงานฉบับนี้ ห้ามมิให้ผู้ใดนำข้อมูลและความคิดเห็นในรายงานฉบับนี้ไปใช้ประโยชน์ คัดลอก คัดแปลง ทำซ้ำ นำออกแสดงหรือเผยแพร่ต่อสาธารณชนไม่ว่าทั้งหมดหรือบางส่วน โดยไม่ได้รับอนุญาตเป็นลายลักษณ์อักษรจากบริษัทล่วงหน้า การลงทุนในหลักทรัพย์มีความเสี่ยง ผู้ลงทุนควรศึกษาข้อมูลและพิจารณาอย่างรอบคอบก่อนการตัดสินใจลงทุน

บริษัทหลักทรัพย์ ฟินันเซีย ไซรัส จำกัด (มหาชน) อาจเป็นผู้ดูแลสภาพคล่อง (Market Maker) และผู้ออกใบสำคัญแสดงสิทธิอนุพันธ์ (Derivative Warrants) บนหลักทรัพย์ AAV, ADVANC, AEONTS, AMATA, ANAN, AOT, AP, BANPU, BBL, BCH, BCP, BCPG, BDMS, BEAUTY, BEC, BEM, BGRIM, BH, BJC, BLAND, BPP, BTS, CBG, CENTEL, CHG, CK, CKP, COM7, CPALL, CPF, CPN, DELTA, DTAC, EA, EGCO, EPG, ERW, ESSO, GFPT, GLOBAL, GPSC, GULF, GUNKUL, HANA, HMPRO, INTUCH, IRPC, IVL, JAS, JMT, KBANK, KCE, KKP, KTB, KTC, LH, MAJOR, MBK, MEGA, MINT, MTC, ORI, OSP, PLANB, PRM, PSH, PSL, PTG, PTT, PTTEP, PTTGC, QH, RATCH, ROBINS, RS, SAWAD, SCB, SCC, SGP, SIRI, SPALI, SPRC, STA, STEC, SUPER, TASCOS, TCAP, THAI, THANI, TISCO, TKN, TMB, TOA, TOP, TPIPP, TRUE, TTW, TU, TVO, WHA และ SET50 Future โดยบริษัทฯ อาจจัดทำบทวิเคราะห์ของหลักทรัพย์อ้างอิงดังกล่าว ดังนั้น นักลงทุนควรศึกษารายละเอียดในหนังสือชี้ชวนของใบสำคัญแสดงสิทธิอนุพันธ์ดังกล่าวก่อนตัดสินใจลงทุน

หมายเหตุ: ประธานกรรมการของบริษัทหลักทรัพย์ ฟินันเซีย ไซรัส จำกัด (มหาชน) ดำรงตำแหน่งเป็นกรรมการของบริษัท ทรู คอร์ปอเรชั่น จำกัด (มหาชน)

Remark : FSS's Chairman is a TRUE's director.