



SET INDEX

อยู่ในรอบของการย่อตัวระยะสั้น
หลังติดแนวต้าน 1595 จุด

วานนี้ดัชนีปิดที่ระดับ 1588.72 จุด
(-1.64 จุด)

ภาพทางเทคนิคราย 60 นาทีวานนี้
ดัชนีฟื้นตัวขึ้นทดสอบแนวต้าน 1595 จุด
และไม่สามารถทะลุผ่านขึ้นไปยืนได้ตามที่ได้
ประเมินไว้ และพักตัวลงกลับลงมา มองวันนี้
ดัชนีมีทิศทาง Sideway โดยมีแนวรับแรก
ที่ 1580 จุด และ 1573 จุดเป็นระดับถัดมา
มองเมื่อดัชนีพักตัวลงมาที่ระดับดังกล่าวจะ
มีโอกาสที่จะฟื้นตัวกลับขึ้นมาได้บ้าง



Technical Review

- S50Z22 : ย่อตัวหลังไม่ผ่านแนวต้าน 952 จุด
- Momentum Trading : PRM,SCB
- Swing Trading : OR,AAV

แนวรับ	1580	1573
แนวต้าน	1590	1595

SET50 Index Futures



ย่อตัวหลังไม่ผ่านแนวต้าน 952 จุด

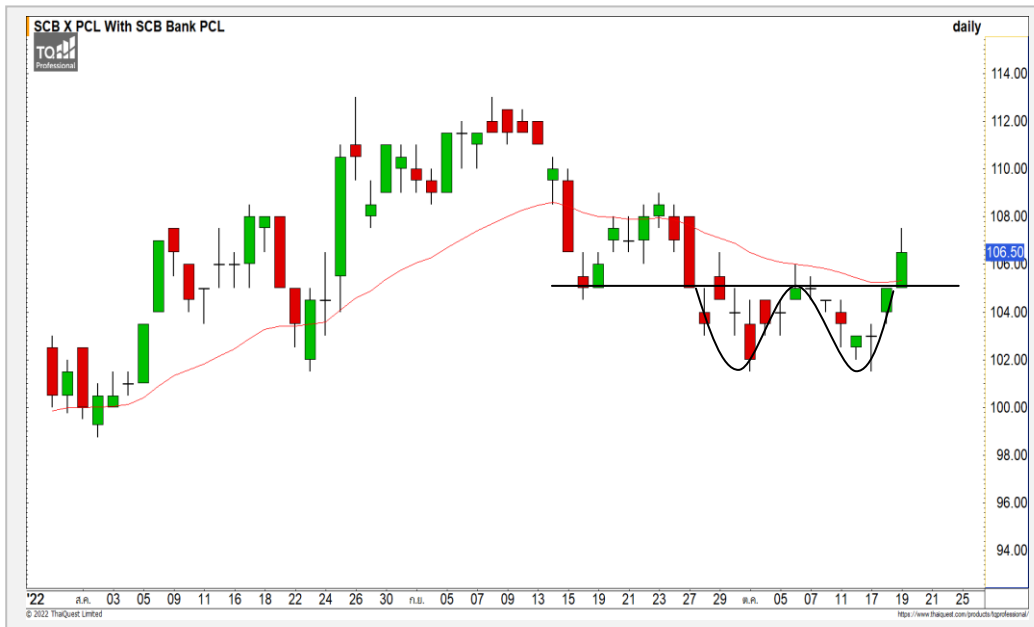
19 ต.ค. 65 นักลงทุนต่างชาติ Long สุทธิ 33,972 สัญญา
 ค่า Basis ของ S50Z22 อยู่ที่ระดับ -6.33 จุด
 ภาพทางเทคนิคราย 60 นาที วานนี้ดัชนีฟื้นตัวขึ้นไปทดสอบแนวต้าน 952 จุด ไม่สามารถทะลุขึ้นไปได้ตามที่ได้ประเมินไว้ และกำลังอยู่ในรอบของการย่อตัวระยะสั้น มองวันถัดขึ้นมีโอกาสที่จะพักตัวลงทดสอบแนวรับแรกที่ 946 จุด และ 942 จุด และมีโอกาสที่จะฟื้นตัวกลับขึ้นมาเนื่องมจากการแกว่งตัวในวันนี้แบบ Sideway ออกด้านข้าง

กลยุทธ์ S50Z22

- พอร์ตวางแนวรอเปิด Short ที่ 952 จุด วางเป้าหมายทำกำไรที่ 944 จุด ตัดขาดทุนกรณีทะลุ 956 จุด

	แนวรับ		แนวต้าน		
	946	942	952	958	
Contracts	Long	Short	Net	YTD	
Institution	36,219	35,340	879	942	
Foreign	87,144	53,172	33,972	-30,844	
Local	67,187	102,038	-34,851	29,902	

SCB



	Level 1	Level 2
Support	105.50	103
Resistance	108.50	110.50

SCB : ราคาฟื้นตัวขึ้นทะลุแนวต้านแรกที่ 105.50 บาทและ Neck Line ของรูปแบบ Double Bottoms ขึ้นมาถึงรอบของการฟื้นตัวต่อเนื่อง วางแนวต้านแรกที่ 108.50 บาท

CPALL



	Level 1	Level 2
Support	56.75	55
Resistance	59	60

CPALL : ราคาฟื้นตัวขึ้นมาจากแนวรับหลักที่ 53.50 บาท โดยมีแนวต้านที่ 59 บาท คาดราคามีโอกาสที่ติดระดับดังกล่าวและพักตัวลงมาอีกระลอก

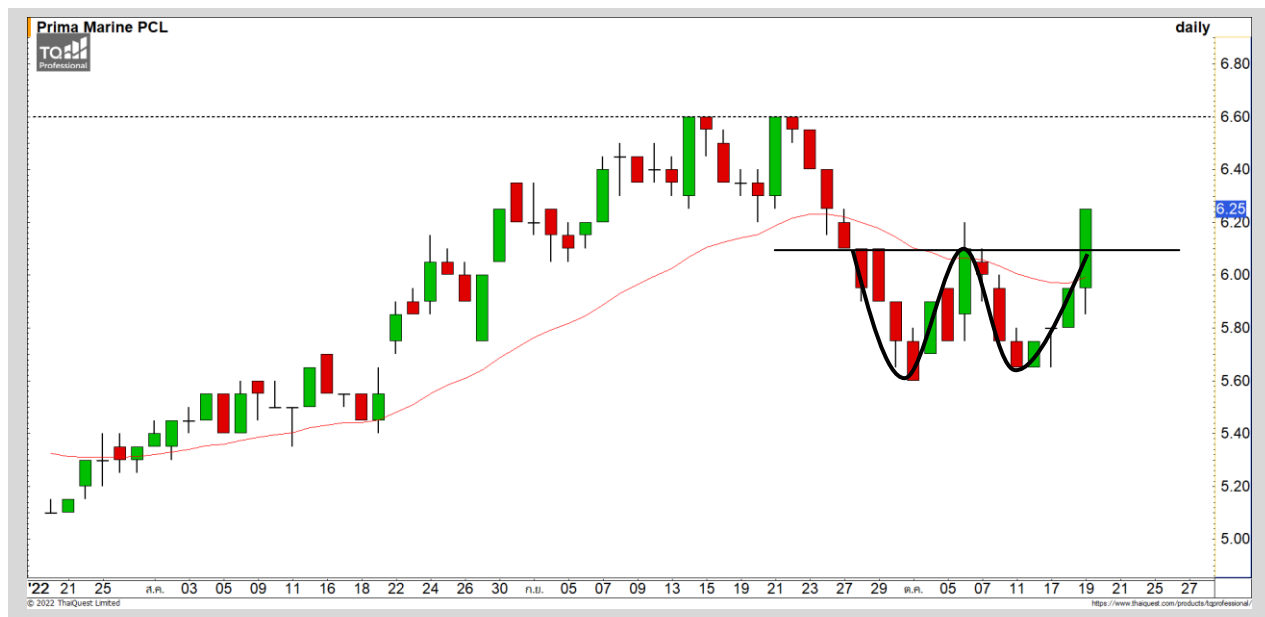
Momentum Trading

PRM

Support	6.10
Resistance	6.60
Stop loss	5.80

คำแนะนำระยะสั้น (BUY)

ราคาปรับตัวขึ้นทะลุแนวต้านแรกที่ 6.10 บาทและ Neck Line ของรูปแบบ Double Bottoms ขึ้นมาติดรอบของการปรับตัวต่อเนื่อง วัดเป้าหมายแรกที่ 6.60 บาท

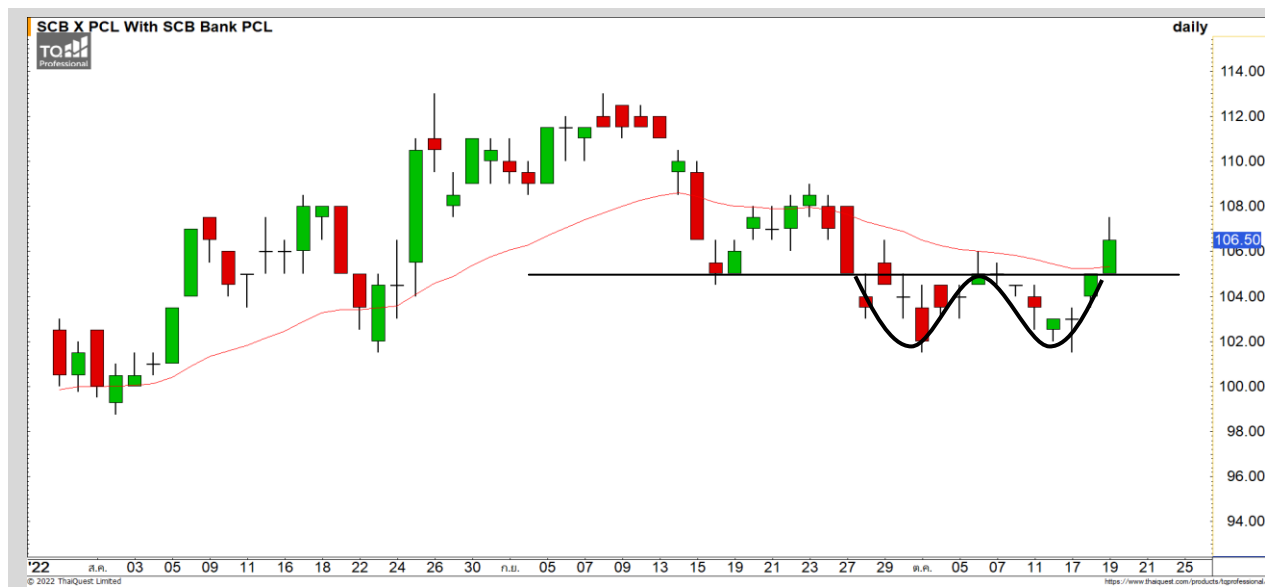


SCB

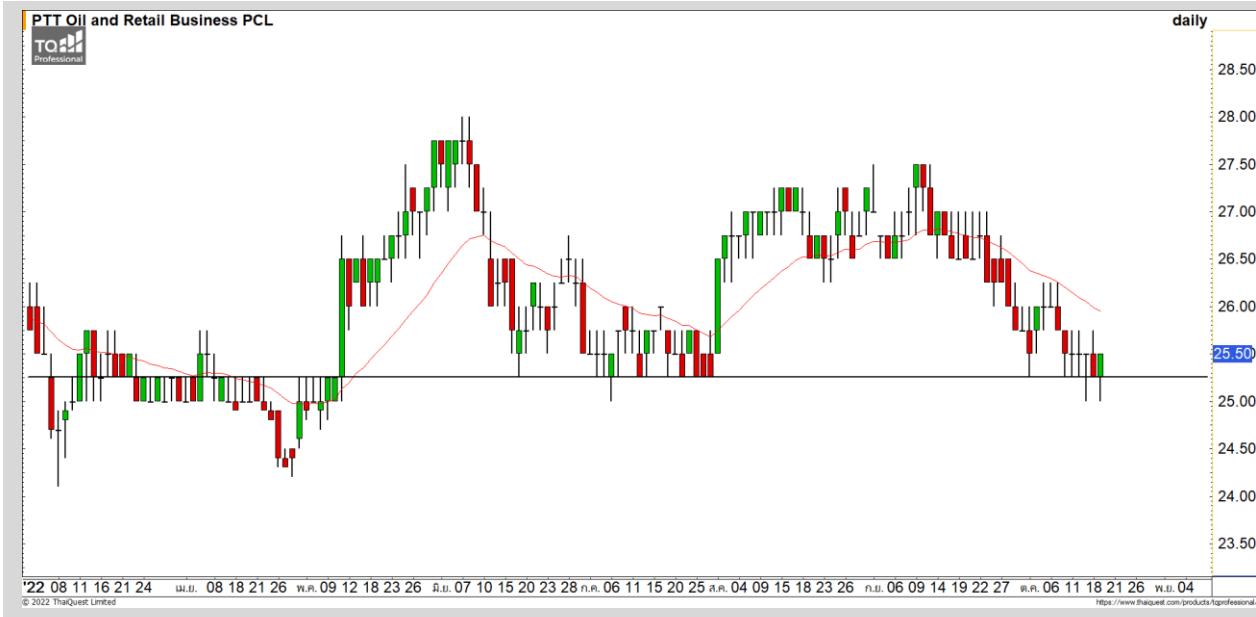
Support	105.50
Resistance	108.50
Stop loss	103

คำแนะนำระยะสั้น (BUY)

ราคาปรับตัวขึ้นทะลุแนวต้านแรกที่ 105.50 บาทและ Neck Line ของรูปแบบ Double Bottoms ขึ้นมาติดรอบของการปรับตัวต่อเนื่อง วางแนวต้านแรกที่ 108.50 บาท



Swing Trading

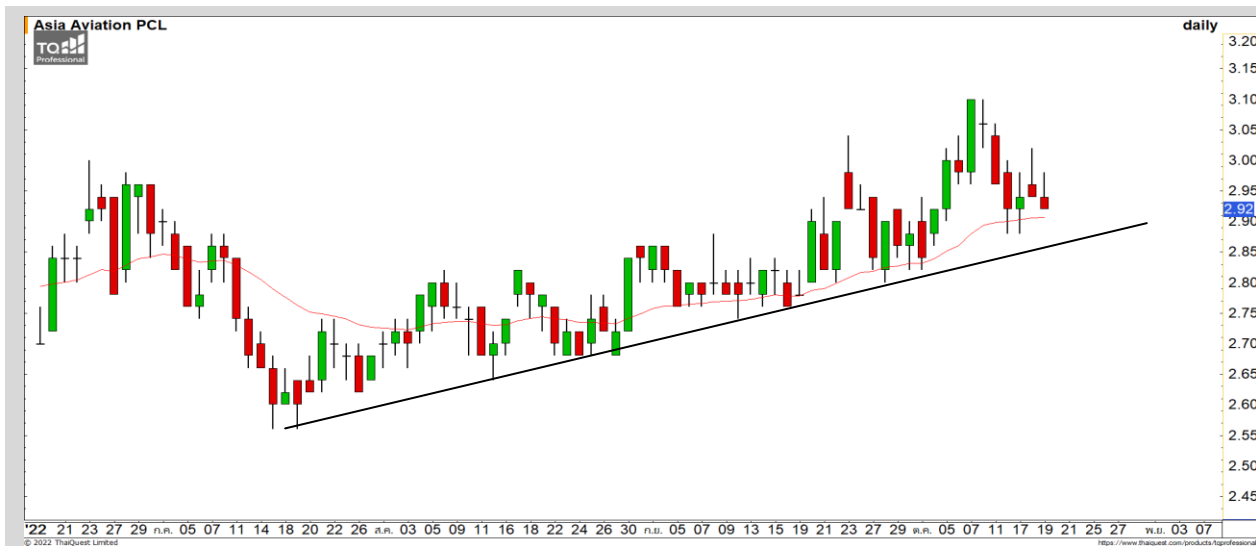


Support	25.25
Resistance	26.50-27
Stop loss	24.70

คำแนะนำระยะสั้น (BUY)

ราคาพักตัวลงมาที่แนวรับหลักที่ 25.25 บาท โดยที่ทิศทางหลักเป็น Sideway คาดราคามีโอกาสฟื้นตัวที่ระดับดังกล่าว เป็นจังหวะเข้าเล่นรอบได้

OR



Support	2.88
Resistance	3/3.10
Stop loss	2.80

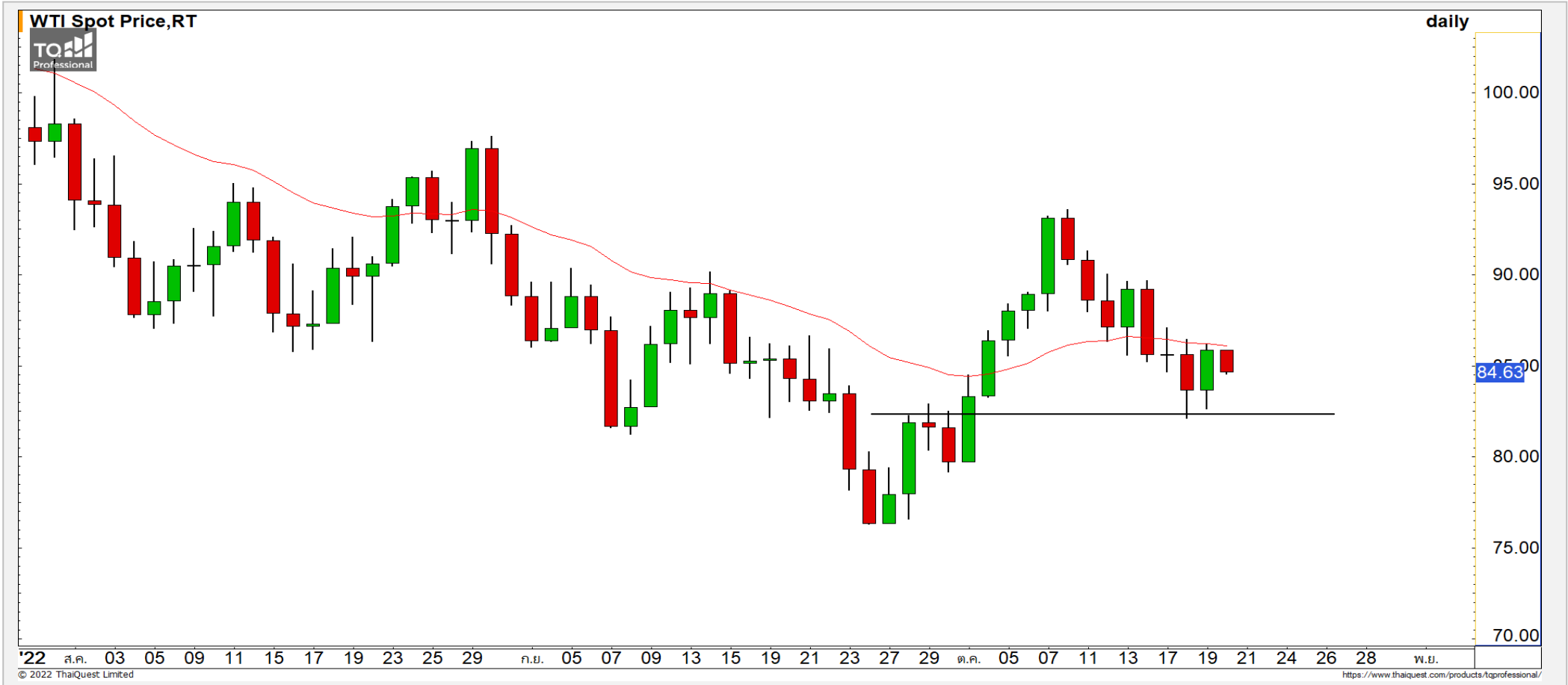
คำแนะนำระยะสั้น (BUY)

ราคากำลังพักตัวลงบนทิศทางหลักที่เป็น Sideway Up โดยล่าสุดราคาพักตัวลงมาที่แนวรับของ Uptrend Line ที่ 2.88 บาท เป็นจังหวะเข้าสะสมที่ดี

AAV

COMMODITY MARKET

Crude Oil (WTI)



แนวรับ

82

แนวต้าน

88.50

93

ราคาน้ำมันดิบ WTI ประคองตัวไม่หลุดแนวรับ 82 ดอลลาร์ ยังรักษาทิศทาง Sideway Up ไว้ได้

Gold Futures

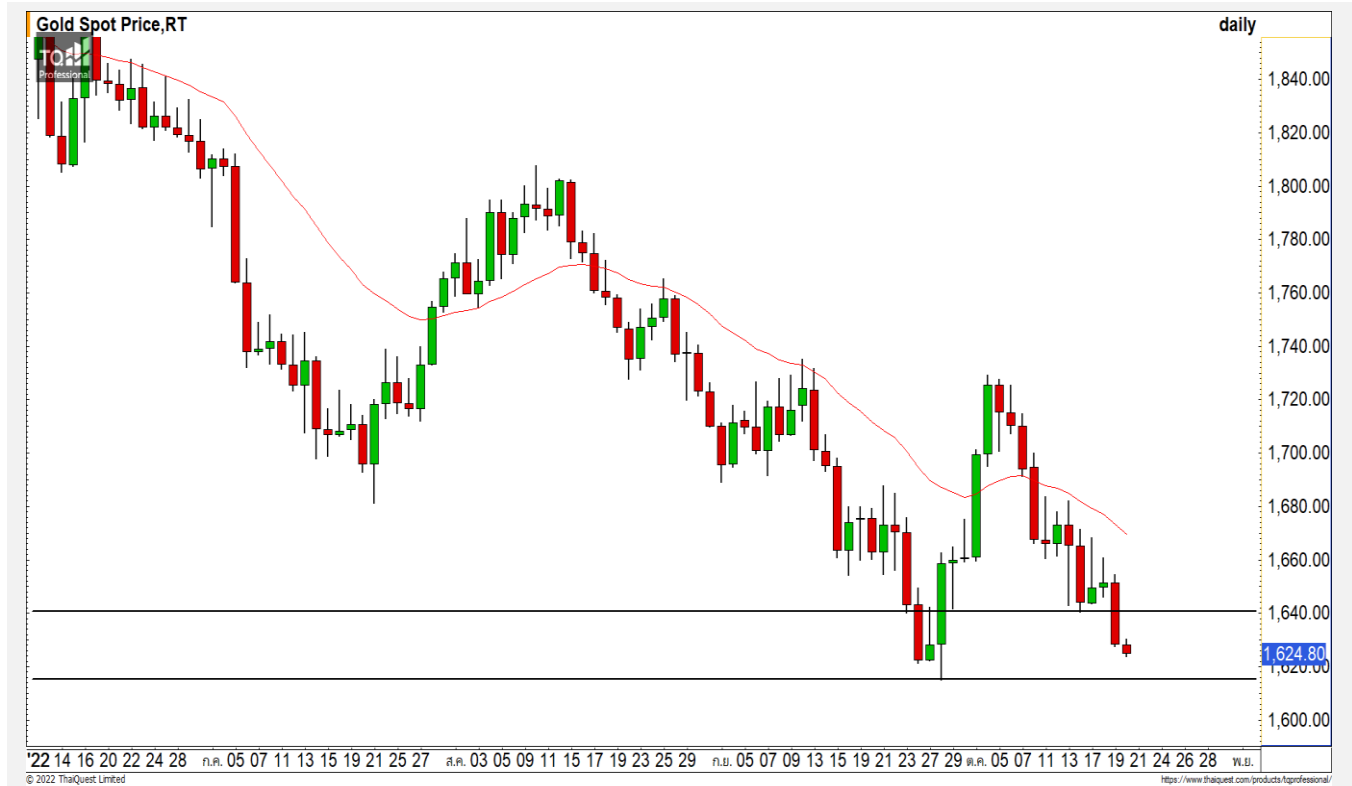
พักตัวต่อเนื่องหลังหลุดแนวรับ 1640 ดอลลาร์

ภาพทางเทคนิคราคาทองคำราย 240 นาที ค่าเงินที่ผ่านมาพักตัวลงหลุดแนวรับ 1640 ดอลลาร์ ดึงรอบของการพักตัวต่อเนื่องลงทดสอบจุดต่ำสุดของปีที่ 1614 ดอลลาร์เข้ามา เริ่มทำให้ทิศทางระยะสั้นกลับมาเป็นลบอีกครั้ง

คำแนะนำระยะสั้น GOZ22

- พอร์ต Long ต้นทุนที่ 1640 ดอลลาร์ ตัดขาดทุนที่ 1630 ดอลลาร์ไปแล้ว
- พอร์ตว่างแนะนำ Wait and See

วันที่ 19 ต.ค. 2022
กองทุน SPDR ขายทองคำ 6.08 ตัน
ไว้ที่ระดับ 932.73 ตัน



	แนวรับ		แนวต้าน		
	1614	1600	1640	1650	
Contracts	Long	Short	Net	YTD	
Institution	2,698	2,709	-11	-325	
Foreign	14,377	17,380	-3,003	-25,831	
Local	20,322	17,308	3,014	26,156	

DISCLAIMER: รายงานฉบับนี้จัดทำโดยบริษัทหลักทรัพย์ ฟินันเซีย ไซรัส จำกัด (มหาชน) "บริษัท" ข้อมูลที่ปรากฏในรายงานฉบับนี้ถูกจัดทำขึ้นบนพื้นฐานของแหล่งข้อมูลที่เชื่อว่าหรือควรเชื่อว่ามีคุณภาพเชื่อถือ และ5ความถูกต้อง อย่างไรก็ตามบริษัทไม่รับรองความถูกต้องครบถ้วนของข้อมูลดังกล่าว ข้อมูลและความเห็นที่ปรากฏอยู่ในรายงานฉบับนี้อาจมีการเปลี่ยนแปลง แก้ไข หรือเพิ่มเติมได้ตลอดเวลาโดยไม่ต้องแจ้งให้ทราบล่วงหน้า บริษัทไม่มีความประสงค์ที่จะชักจูงหรือชี้ชวนให้ผู้ลงทุน ลงทุนซื้อหรือขายหลักทรัพย์ตามที่ปรากฏในรายงานฉบับนี้ รวมทั้งบริษัทไม่ได้รับประกันผลตอบแทนหรือราคาของหลักทรัพย์ตามข้อมูลที่ปรากฏแต่อย่างใด บริษัทจึงไม่รับผิดชอบความเสียหายใดๆ ที่เกิดขึ้นจากการนำข้อมูลหรือความเห็นในรายงานฉบับนี้ไปใช้ไม่ว่ากรณีใดก็ตาม ผู้ลงทุนควรศึกษาข้อมูลและใช้ดุลยพินิจอย่างรอบคอบในการตัดสินใจลงทุน

บริษัทขอสงวนลิขสิทธิ์ในข้อมูลและความเห็นที่ปรากฏอยู่ในรายงานฉบับนี้ ห้ามมิให้ผู้ใดนำข้อมูลและความเห็นในรายงานฉบับนี้ไปใช้ประโยชน์ คัดลอก คัดแปลง ทำซ้ำ นำออกแสดงหรือเผยแพร่ต่อสาธารณชนไม่ว่าทั้งหมดหรือบางส่วน โดยไม่ได้รับอนุญาตเป็นลายลักษณ์อักษรจากบริษัทล่วงหน้า การลงทุนในหลักทรัพย์มีความเสี่ยง ผู้ลงทุนควรศึกษาข้อมูลและพิจารณาอย่างรอบคอบก่อนการตัดสินใจลงทุน

บริษัทหลักทรัพย์ ฟินันเซีย ไซรัส จำกัด (มหาชน) อาจเป็นผู้ดูแลสภาพคล่อง (Market Maker) และผู้ออกใบสำคัญแสดงสิทธิอนุพันธ์ (Derivative Warrants) บนหลักทรัพย์ AAV, ADVANC, AEONTS, AMATA, ANAN, AOT, AP, BANPU, BBL, BCH, BCP, BCPG, BDMS, BEAUTY, BEC, BEM, BGRIM, BH, BJC, BLAND, BPP, BTS, CBG, CENTEL, CHG, CK, CKP, COM7, CPALL, CPF, CPN, DELTA, DTAC, EA, EGCO, EPG, ERW, ESSO, GFPT, GLOBAL, GPSC, GULF, GUNKUL, HANA, HMPRO, INTUCH, IRPC, IVL, JAS, JMT, KBANK, KCE, KKP, KTB, KTC, LH, MAJOR, MBK, MEGA, MINT, MTC, ORI, OSP, PLANB, PRM, PSH, PSL, PTG, PTT, PTTEP, PTTGC, QH, RATCH, ROBINS, RS, SAWAD, SCB, SCC, SGP, SIRI, SPALI, SPRC, STA, STEC, SUPER, TASCOS, TCAP, THAI, THANI, TISCO, TKN, TMB, TOA, TOP, TPIPP, TRUE, TTW, TU, TVO, WHA และ SET50 Future โดยบริษัทฯ อาจจัดทำบทวิเคราะห์ของหลักทรัพย์อ้างอิงดังกล่าว ดังนั้น นักลงทุนควรศึกษารายละเอียดในหนังสือชี้ชวนของใบสำคัญแสดงสิทธิอนุพันธ์ดังกล่าวก่อนตัดสินใจลงทุน

หมายเหตุ: ประธานกรรมการของบริษัทหลักทรัพย์ ฟินันเซีย ไซรัส จำกัด (มหาชน) ดำรงตำแหน่งเป็นกรรมการของบริษัท ทรู คอร์ปอเรชั่น จำกัด (มหาชน)

Remark : FSS's Chairman is a TRUE's director.