

**Market Update : ช่วงเช้ายังยืนเหนือแนวรับ 1556 จุดได้ ทำให้มีโอกาสฟื้นตัว**



แนวรับ		แนวต้าน	
1556	1545	1570	1580

**SET INDEX** ภาพทางเทคนิคราย 60 นาที ช่วงเช้ามีจังหวะพักตัวลงทดสอบ 1556 จุด แต่มีแรงซื้อเข้ามาประคองหนุนให้ดัชนีฟื้นตัวได้บ้าง ทำให้ภาพทางเทคนิคยังไม่เป็นลบมากขึ้น หากยังไม่หลุดต่ำกว่าแนวรับดังกล่าว เราประเมินมีโอกาสฟื้นตัวหากแนวต้านระยะสั้น 1570 จุดได้ในระยะถัดไป

**S50Z22** ภาพทางเทคนิคราย 60 นาที เชนนี้ยังไม่หลุดต่ำกว่าแนวรับ 930 จุดเช่นกัน ทำให้มีโอกาสฟื้นตัวสลับขึ้นทดสอบ 938-940 จุด อย่างไรก็ตามภาพรวมดัชนีระยะสั้นยังดูอ่อนกว่า SET Index เนื่องจากหลุดแนวหลัก 940 จุดในช่วงก่อนหน้า (เทียบเท่า SET Index 1556 จุด) หากจะดึงภาพเชิงบวกกลับมาต้องฟื้นตัวขึ้นทะลุแนวต้านดังกล่าว

**กลยุทธ์ S50Z22**

- พอร์ตว่างยังแนะนำ Wait&See

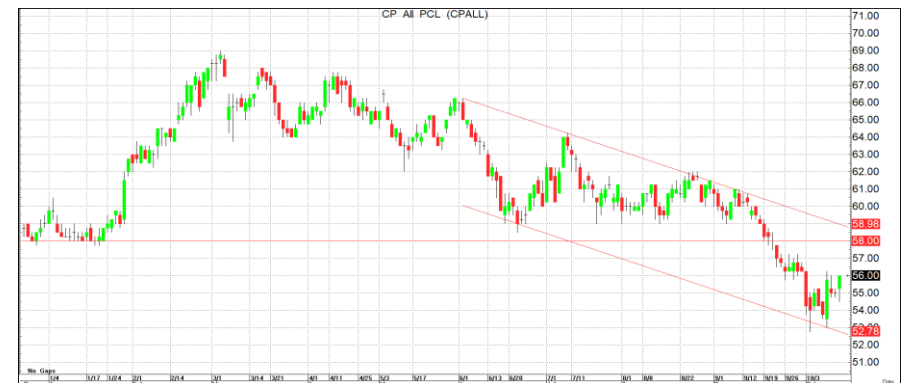
แนวรับ		แนวต้าน	
930	924	938-940	948

**Mid-Day Trading**



แนวรับ	แนวต้าน	Stop loss
9.90-9.80	10.50//11	9.70

**ICHI** : ราคาหุ้นทะลุผ่านแนวต้านหลัก 10 บาทได้แข็งแกร่งกว่าตลาด ทำให้ทางเทคนิคเป็นบวกและมีโอกาสปรับขึ้นทดสอบแนวต้านถัดไป



แนวรับ	แนวต้าน	Stop loss
54-53	58-59	52

**CPALL** : ราคาหุ้นอยู่ในช่วงฟื้นตัวหลังช่วงก่อนหน้าปรับลงแรงและกรอบล่างของ Trend Line มีโอกาส Rebound ระยะสั้นกลับขึ้นทดสอบแนวต้าน

**DISCLAIMER:** รายงานฉบับนี้จัดทำโดยบริษัทหลักทรัพย์ ฟินันเซีย ไซรัส จำกัด (มหาชน) "บริษัท" ข้อมูลที่ปรากฏในรายงานฉบับนี้ถูกจัดทำขึ้นบนพื้นฐานของแหล่งข้อมูลที่เราเชื่อหรือคิดว่ามีความน่าเชื่อถือ และความถูกต้อง อย่างไรก็ตามบริษัทไม่รับรองความถูกต้องครบถ้วนของข้อมูลดังกล่าว ข้อมูลและความเห็นที่ปรากฏอยู่ในรายงานฉบับนี้อาจมีการเปลี่ยนแปลง แก้ไข หรือเพิ่มเติมได้ตลอดเวลาโดยไม่ต้องแจ้งให้ทราบล่วงหน้า บริษัทไม่มีความประสงค์ที่จะชักจูงหรือชี้ชวนให้ผู้ลงทุน ลงทุนซื้อหรือขายหลักทรัพย์ตามที่ปรากฏในรายงานฉบับนี้ รวมทั้งบริษัทไม่ได้รับประกันผลตอบแทนหรือราคาของหลักทรัพย์ตามข้อมูลที่ปรากฏแต่อย่างใด บริษัทจึงไม่รับผิดชอบต่อความเสียหายใดๆ ที่เกิดขึ้นจากการนำข้อมูลหรือความเห็นในรายงานฉบับนี้ไปใช้ไม่ว่ากรณีใดก็ตาม ผู้ลงทุนควรศึกษาข้อมูลและใช้ดุลยพินิจอย่างรอบคอบในการตัดสินใจลงทุน

บริษัทขอสงวนลิขสิทธิ์ในข้อมูลและความคิดเห็นที่ปรากฏอยู่ในรายงานฉบับนี้ ห้ามมิให้ผู้ใดนำข้อมูลและความคิดเห็นในรายงานฉบับนี้ไปใช้ประโยชน์ คัดลอก ตัดแปลง ทำซ้ำ นำออกแสดงหรือเผยแพร่ต่อสาธารณชนไม่ว่าทั้งหมดหรือบางส่วน โดยไม่ได้รับอนุญาตเป็นลายลักษณ์อักษรจากบริษัทล่วงหน้า การลงทุนในหลักทรัพย์มีความเสี่ยง ผู้ลงทุนควรศึกษาข้อมูลและพิจารณาอย่างรอบคอบก่อนการตัดสินใจลงทุน

บริษัทหลักทรัพย์ ฟินันเซีย ไซรัส จำกัด (มหาชน) อาจเป็นผู้ดูแลสภาพคล่อง (Market Maker) และผู้ออกใบสำคัญแสดงสิทธิอนุพันธ์ (Derivative Warrants) บนหลักทรัพย์ AAV, ADVANC, AEONTS, AMATA, ANAN, AOT, AP, BANPU, BBL, BCH, BCP, BCPG, BDMS, BEAUTY, BEC, BEM, BGRIM, BH, BJC, BLAND, BPP, BTS, CBG, CENTEL, CHG, CK, CKP, COM7, CPALL, CPF, CPN, DELTA, DTAC, EA, EGCO, EPG, ERW, ESSO, GFPT, GLOBAL, GPSC, GULF, GUNKUL, HANA, HMPRO, INTUCH, IRPC, IVL, JAS, JMT, KBANK, KCE, KKP, KTB, KTC, LH, MAJOR, MBK, MEGA, MINT, MTC, ORI, OSP, PLANB, PRM, PSH, PSL, PTG, PTT, PTTEP, PTTGC, QH, RATCH, ROBINS, RS, SAWAD, SCB, SCC, SGP, SIRI, SPALI, SPRC, STA, STEC, SUPER, TASCOS, TCAP, THAI, THANI, TISCO, TKN, TMB, TOA, TOP, TPIPP, TRUE, TTW, TU, TVO, WHA และ SET50 Future โดยบริษัท อาจจัดทำบทวิเคราะห์ของหลักทรัพย์อ้างอิงดังกล่าว ดังนั้น นักลงทุนควรศึกษารายละเอียดในหนังสือชี้ชวนของใบสำคัญแสดงสิทธิอนุพันธ์ดังกล่าวก่อนตัดสินใจลงทุน