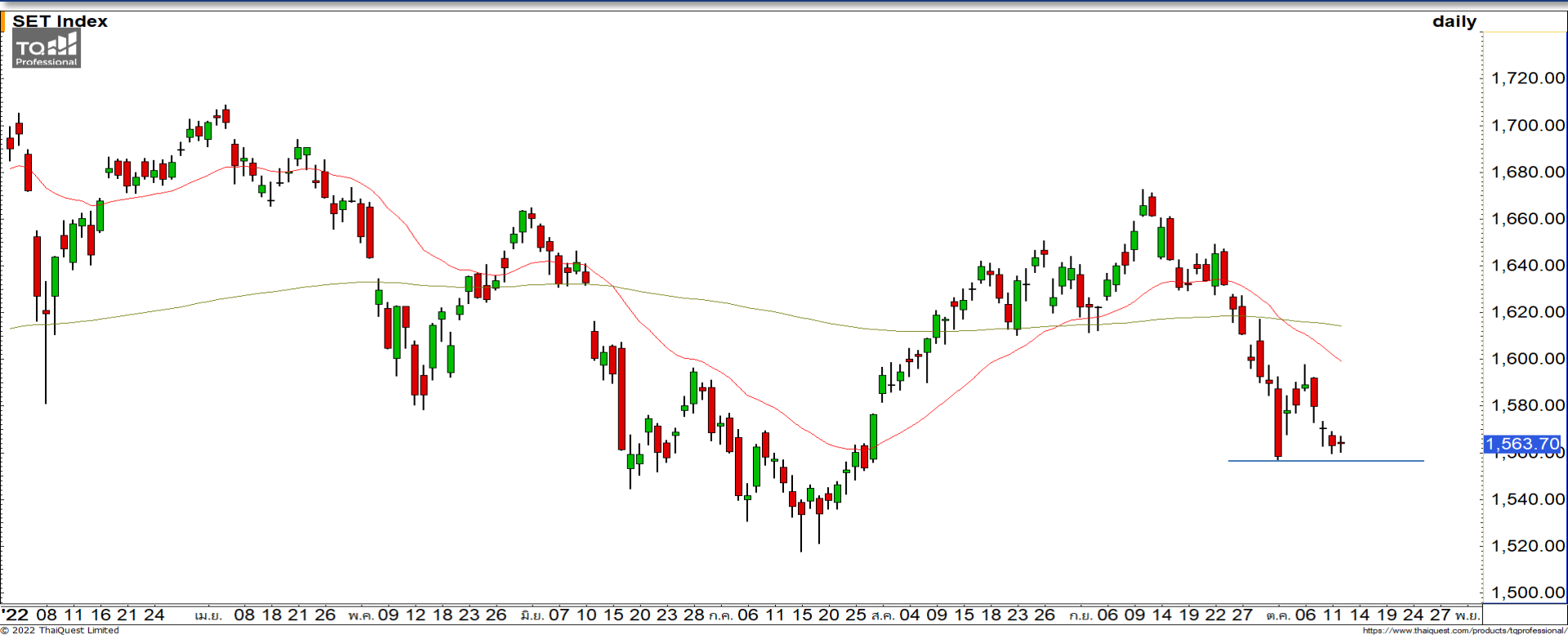


# Weekly Keys

## SET INDEX : มุมมองสัปดาห์หน้า



**หากสัปดาห์นี้ดัชนีรักษาระดับที่แนวรับ 1556 จุดจะมีโอกาสได้เห็นการฟื้นตัวกลับในสัปดาห์หน้า**

สัปดาห์นี้ดัชนีแกว่งตัวในกรอบ Sideway Down โดยล่าสุดดัชนีกำลังพักตัวลงมาที่แนวรับ 1556 จุด หากดัชนีหลุดระดับนี้ลงมาจะทำให้ทิศทางในสัปดาห์หน้า Sideway Down ต่อเนื่อง แต่หากสามารถยืนรักษาระดับดังกล่าวได้ สัปดาห์นี้มีโอกาสฟื้นตัวกลับแบบ Sideway สร้างฐานออกด้านข้าง

ทีมนักวิเคราะห์ : จิตรา อมรรธรรม เลขที่ทะเบียน : 014530 โทร. : 02-646-9877 : ณัฐวดี ศิริแสงชัยกุล เลขที่ทะเบียน : 057116

12 October 2022

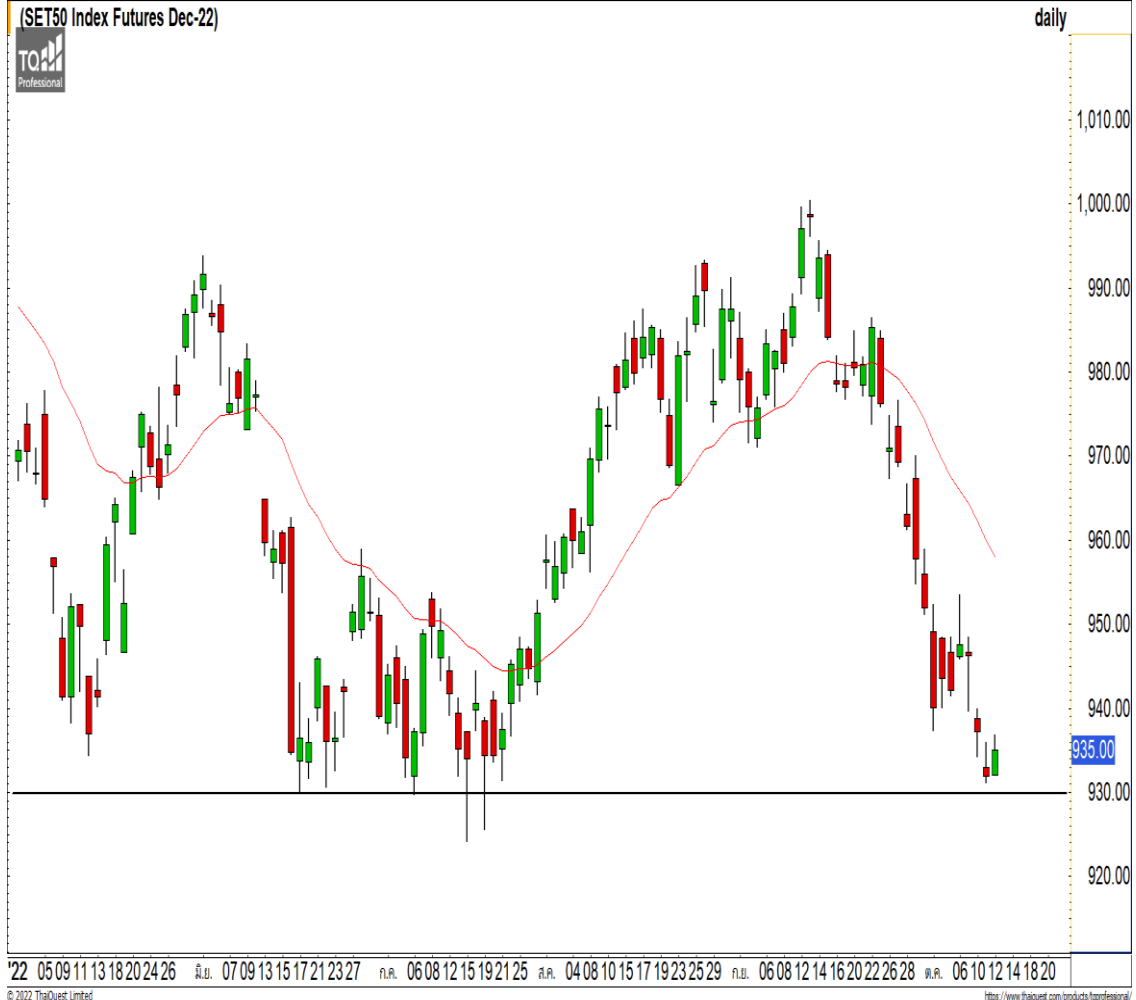
## S50Z22

แนวรับ : 930/924

แนวต้าน : 940/950

S50Z22 : ภาพทางเทคนิคสัปดาห์นี้ดัชนีพักตัวในทิศทาง Sideway Down ต่อเนื่องทั้งสัปดาห์ โดยล่าสุดดัชนีก็พักตัวลงทดสอบแนวรับบริเวณ 924-930 จุด หากดัชนีสามารถประคองที่ระดับดังกล่าวได้ ทิศทางในสัปดาห์หน้าจะเริ่มแกว่งตัวออกด้านข้างเพื่อสร้างฐาน เว้นแต่ดัชนีหลุดแนวรับดังกล่าวลงมาจะดึงรอบของการทยอยพักตัวลงต่อเนื่องเข้ามาอีกระลอก

- พอร์ตว่างนะ Wait and See



## Sector Analysis



- กลุ่มที่น่าตลาดในช่วงนี้ได้แก่ ETRON และ PROP
- กลุ่มที่พักตัวลงมาที่โซน Weakening ได้แก่ ENER, HELTH และ TRANS เริ่มมีการฟื้นตัวที่ต่อเนื่อง ในขณะที่ TOUR มีพัฒนาการที่ดีที่สุดในสัปดาห์นี้
- กลุ่มที่ฟื้นตัวขึ้นในโซน Improving ได้แก่ CONS และ FIN
- กลุ่มที่อ่อนแอกว่าตลาดได้แก่ COMM, ICT และ FIN โดยที่ PETRO, FOOD และ CONMAT อ่อนแอที่สุด

**การท่องเที่ยวและสันทนาการ** เป็นเพียงไม่กี่ดัชนีที่ยังสามารถรักษารอบของการแกว่งตัวให้อยู่ในทิศทางขาขึ้นในตลาดช่วงนี้ โดยล่าสุดกำลังพักตัวลงมาที่บริเวณแนวรับของ Uptrend Line คาดดัชนีมีโอกาสฟื้นตัวกลับที่บริเวณดังกล่าว

# Weekly Keys

## Weekly Trading

### CENDEL

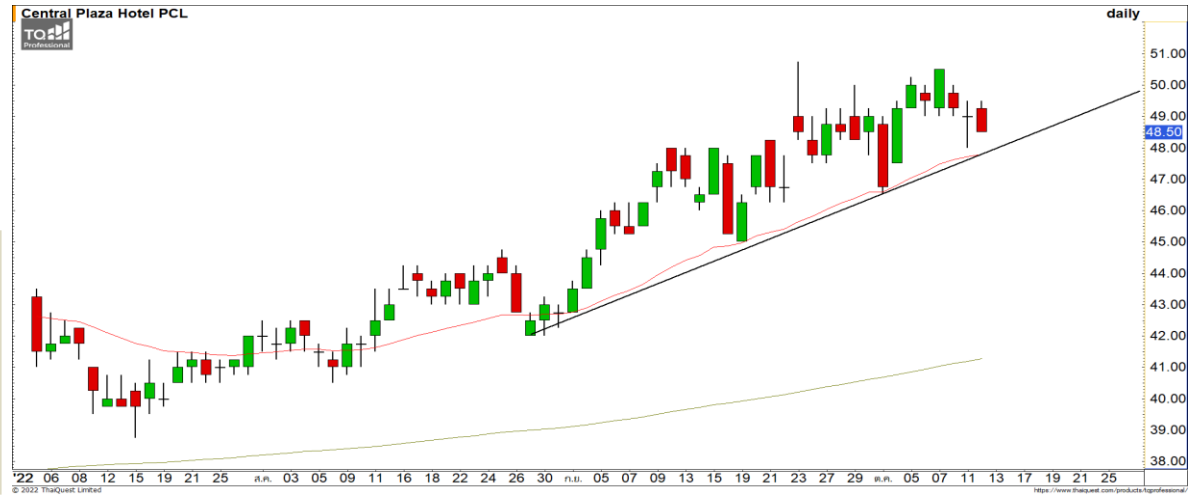
แนวรับ

แนวต้าน

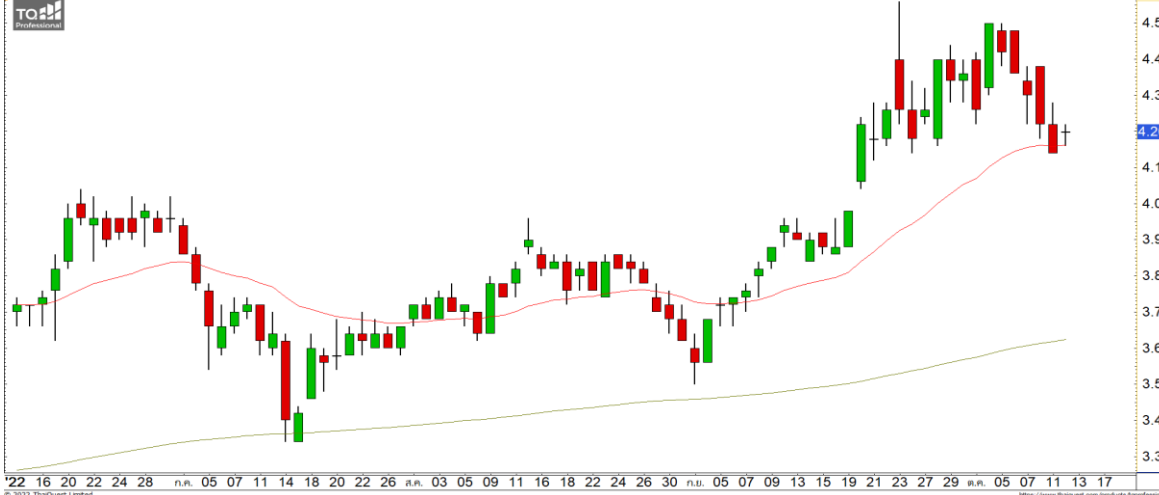
48/46.50

50-50.50

ราคากำลังพักตัวลงมาที่เส้นค่าเฉลี่ย 20 วันและ Uptrend Line บ่งชี้ถึงราคายังมีทิศทางที่เป็นขาขึ้น มองราคาพักตัวลงมาเป็นจังหวะเข้าสะสมที่ดี วางแนวต้านรับที่ 48 บาทและแนวต้านที่บริเวณ 50-50.50 บาท



### The Erawan Group PCL



### ERW

แนวรับ

แนวต้าน

4.10/4

4.40/4.56

การพักตัวของราคาหุ้นเริ่มชะลอตัวลงที่บริเวณเส้นค่าเฉลี่ย 20 วัน โดยที่ความชันของเส้นดังกล่าวยังเป็นบวก บ่งชี้ถึงราคาที่อยู่ในทิศทางขาขึ้น โดยมีแนวต้านหลักที่บริเวณ 4.40-4.56 บาท

**DISCLAIMER:** รายงานฉบับนี้จัดทำโดยบริษัทหลักทรัพย์ ฟินันเซีย ไซรัส จำกัด (มหาชน) “บริษัท” ข้อมูลที่ปรากฏในรายงานฉบับนี้ถูกจัดทำขึ้นบนพื้นฐานของแหล่งข้อมูลที่เราเชื่อหรือคิดว่ามีความน่าเชื่อถือ และ/หรือมีความถูกต้อง อย่างไรก็ตามบริษัทไม่รับรองความถูกต้องครบถ้วนของข้อมูลดังกล่าว ข้อมูลและความเห็นที่ปรากฏอยู่ในรายงานฉบับนี้อาจมีการเปลี่ยนแปลง แก้ไข หรือเพิ่มเติมได้ตลอดเวลาโดยไม่ต้องแจ้งให้ทราบล่วงหน้า บริษัทไม่มีความประสงค์ที่จะชักจูงหรือชี้ชวนให้ผู้ลงทุน ลงทุนซื้อหรือขายหลักทรัพย์ตามที่ปรากฏในรายงานฉบับนี้ รวมทั้งบริษัทไม่ได้รับประกันผลตอบแทนหรือราคาของหลักทรัพย์ตามข้อมูลที่ปรากฏแต่อย่างใด บริษัทจึงไม่รับผิดชอบต่อความเสียหายใดๆ ที่เกิดขึ้นจากการนำข้อมูลหรือความเห็นในรายงานฉบับนี้ไปใช้ไม่ว่ากรณีใดก็ตาม ผู้ลงทุนควรศึกษาข้อมูลและใช้ดุลยพินิจอย่างรอบคอบในการตัดสินใจลงทุน

บริษัทขอสงวนลิขสิทธิ์ในข้อมูลและความเห็นที่ปรากฏอยู่ในรายงานฉบับนี้ ห้ามมิให้ผู้ใดนำข้อมูลและความเห็นในรายงานฉบับนี้ไปใช้ประโยชน์ คัดลอก ตัดแปลง ทำซ้ำ นำออกแสดงหรือเผยแพร่ต่อสาธารณชนไม่ว่าทั้งหมดหรือบางส่วน โดยไม่ได้รับอนุญาตเป็นลายลักษณ์อักษรจากบริษัทล่วงหน้า การลงทุนในหลักทรัพย์มีความเสี่ยง ผู้ลงทุนควรศึกษาข้อมูลและพิจารณาอย่างรอบคอบก่อนการตัดสินใจลงทุน

บริษัทหลักทรัพย์ ฟินันเซีย ไซรัส จำกัด (มหาชน) อาจเป็นผู้ดูแลสภาพคล่อง (Market Maker) และผู้ออกใบสำคัญแสดงสิทธิอนุพันธ์ (Derivative Warrants) บนหลักทรัพย์ AAV, ADVANC, AEONTS, AMATA, ANAN, AOT, AP, BANPU, BBL, BCH, BCP, BCPG, BDMS, BEAUTY, BEC, BEM, BGRIM, BH, BJC, BLAND, BPP, BTS, CBG, CENTEL, CHG, CK, CKP, COM7, CPALL, CPF, CPN, DELTA, DTAC, EA, EGCO, EPG, ERW, ESSO, GFPT, GLOBAL, GPSC, GULF, GUNKUL, HANA, HMPRO, INTUCH, IRPC, IVL, JAS, JMT, KBANK, KCE, KKP, KTB, KTC, LH, MAJOR, MBK, MEGA, MINT, MTC, ORI, OSP, PLANB, PRM, PSH, PSL, PTG, PTT, PTTEP, PTTGC, QH, RATCH, ROBINS, RS, SAWAD, SCB, SCC, SGP, SIRI, SPALI, SPRC, STA, STEC, SUPER, TASCO, TCAP, THAI, THANI, TISCO, TKN, TMB, TOA, TOP, TPIPP, TRUE, TTW, TU, TVO, WHA และ SET50 Future โดยบริษัทฯ อาจจัดทำบทวิเคราะห์ของหลักทรัพย์อ้างอิงดังกล่าวนี้ ดังนั้น นักลงทุนควรศึกษารายละเอียดในหนังสือชี้ชวนของใบสำคัญแสดงสิทธิอนุพันธ์ดังกล่าวก่อนตัดสินใจลงทุน