



## SET INDEX

**แกว่งตัว Sideway Down**  
**ลงทดสอบแนวรับ 1556 จุด**

วานนี้ดัชนีปิดที่ระดับ 1562.68 จุด  
 (-7.89 จุด )

ภาพทางเทคนิคราย 60 นาที วานนี้ดัชนีแกว่งตัว Sideway Down โดยมีจุดสูงสุดของวันที่ถูกกดต่ำลง ตามที่ได้ประเมินไว้ มองวันนี้นัดชนี้ยังอยู่ในรอบของการแกว่งตัว Sideway Down เนื่องลงทดสอบแนวรับ 1556 จุด และหากหลุดลงมาจะทยอยพักตัวต่อเนื่องอีกระลอก โดยมีแนวรับถัดมาที่ 1550 จุด


**Technical Review**

- S50Z22 : ยังอยู่ในรอบของการพักตัวลงต่อเนื่อง
- Momentum Trading : SCM,PROEN
- Swing Trading : JMART,PTG

แนวรับ	1556	1550
แนวต้าน	1567	1572

# SET50 Index Futures



## ยังอยู่ในรอบของการพักตัวลงต่อเนื่อง

11 ต.ค. 65 นักลงทุนต่างชาติ Short สุทธิ 10,991 สัญญา  
 ค่า Basis ของ S50Z22 อยู่ที่ระดับ -6.33 จุด  
 ภาพทางเทคนิคราย 60 นาที วานนี้ดัชนีพักตัว Sideway ต่อเนื่องจากต้นสัปดาห์ มองวันนี้ดัชนียังคงมีทิศทางที่เหมือนกับวานนี้ คือยังอยู่ในรอบของการพักตัวต่อเนื่อง โดยมีแนวรับแรกที่ 930 จุด และแนวรับหลัก 924 จุด มองวันนี้ดัชนียังมีโอกาสที่จะไม่หลุดระดับดังกล่าวและมีโอกาสฟื้นตัวรายทางได้บ้าง

แนวรับ		แนวต้าน		
--------	--	---------	--	--

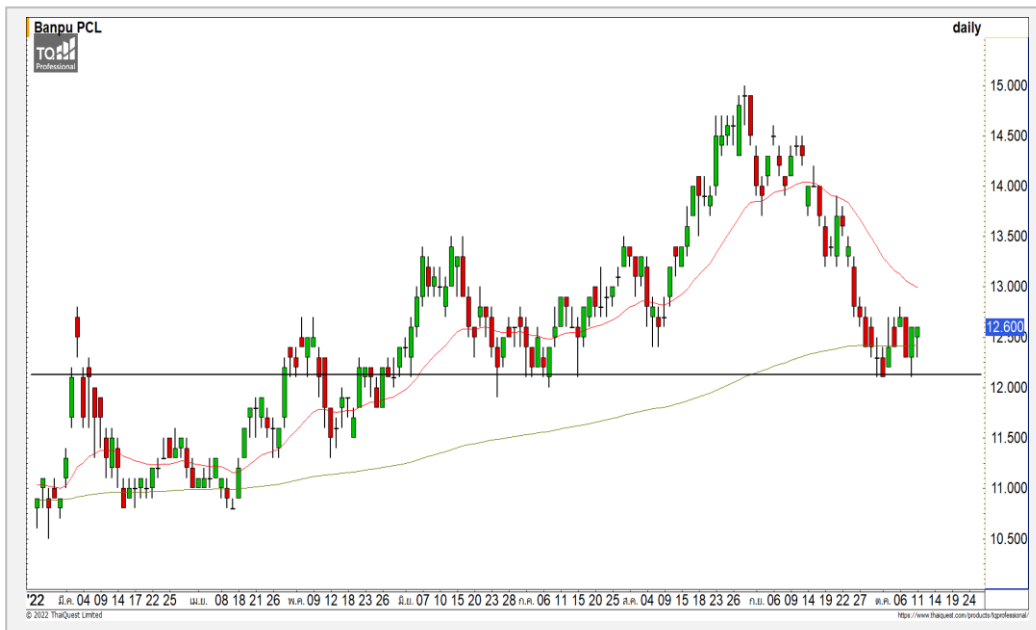
930                      924                      935                      940

Contracts	Long	Short	Net	YTD
Institution	34,380	35,449	-1,069	6,104
Foreign	76,994	87,985	-10,991	-76,541
Local	92,190	80,130	12,060	70,437

## กลยุทธ์ S50Z22

- พอร์ตวางแนว Wait and See

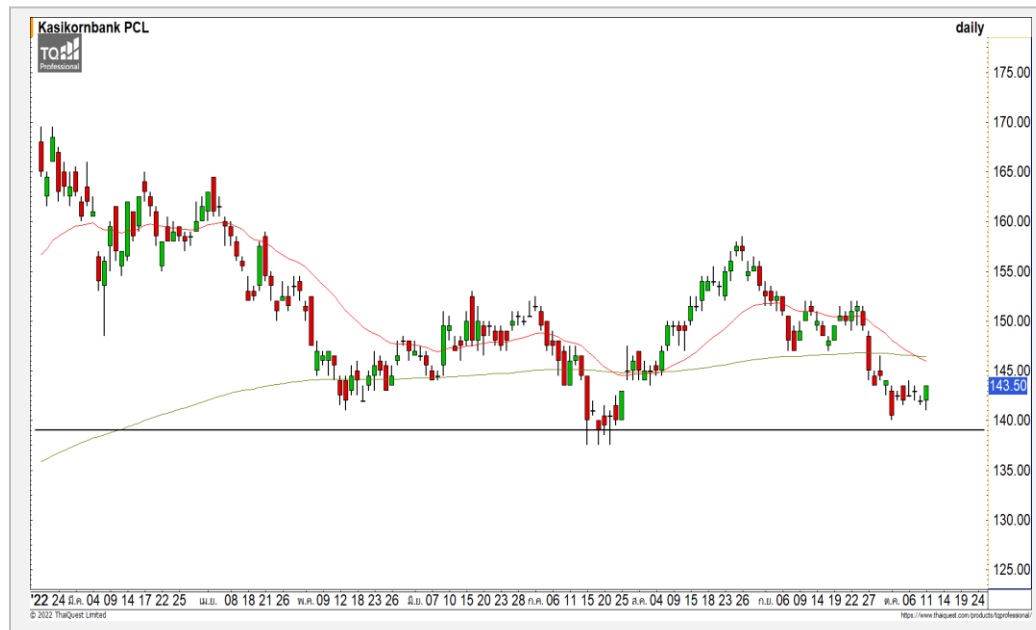
BANPU



	Level 1	Level 2
<b>Support</b>	12.10	11.50
<b>Resistance</b>	12.80	13.30

**BANPU** : ราคาพักสร้างฐานที่บริเวณแนวรับ 12.10 บาท เพื่อสะสมกำลังในการฟื้นตัวขึ้นในอนาคต มองเป็นจังหวะเข้าสะสมได้

KBANK



	Level 1	Level 2
<b>Support</b>	141	138
<b>Resistance</b>	147	149

**KBANK** : ราคากำลังอยู่ในรอบของการแกว่งตัวสร้างฐานที่บริเวณแนวรับ 141 บาท มองราคาสร้างฐานเพื่อสะสมกำลังและมีโอกาสได้เห็นการฟื้นตัวกลับ

# Momentum Trading

SCM

<b>Support</b>	7.25
<b>Resistance</b>	7.80/8.30
<b>Stop loss</b>	7

## คำแนะนำระยะสั้น (BUY)

ราคาปรับตัวขึ้นทะลุผ่านชั้นยืนเหนือแนวต้าน 7.25 บาทดังรอบของการปรับตัวต่อเนื่องระยะสั้น วางแนวต้านถัดไปที่ 7.80 บาทและ 8.30 บาท



PROEN

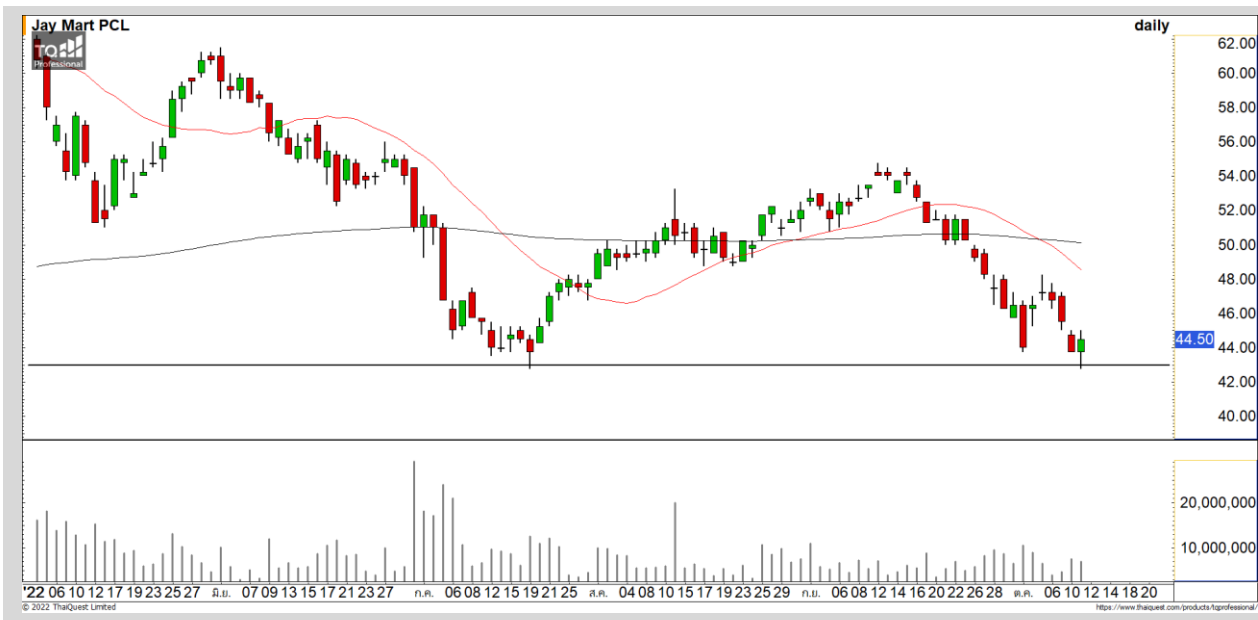
<b>Support</b>	7.60
<b>Resistance</b>	8.20-8.40
<b>Stop loss</b>	7.20

## คำแนะนำระยะสั้น (BUY)

ราคาปรับตัวขึ้นยืนเหนือแนวต้าน 7.60 บาทด้วยปริมาณการซื้อขายที่หนาแน่นสวนทิศทางตลาด วางแนวต้านรอทดสอบถัดไปที่บริเวณ 8.20-8.40 บาท



# Swing Trading



<b>Support</b>	43.50
<b>Resistance</b>	47.50/48.50
<b>Stop loss</b>	42.50

## คำแนะนำระยะสั้น (BUY)

ราคาพักตัวลงต่อเนื่องลงมาถึงแนวรับหลักที่ 43.50 บาท เกิดแรงซ็อกกลับเข้ามาเป็นแท่งเทียนรูปแบบ Hammer มองราคาเจอจุดกลับตัวระยะสั้น วางแนวต้านแรกที่ 47.50 บาท

JMART



<b>Support</b>	14.70
<b>Resistance</b>	15.40/15.90
<b>Stop loss</b>	14.30

## คำแนะนำระยะสั้น (BUY)

ราคาพักตัวต่อเนื่องลงมาถึงแนวรับหลักที่ 14.70 บาทซึ่งเป็นบริเวณฐานเดิม มองราคามีโอกาสเกิด Technical Rebound ที่บริเวณดังกล่าว วางแนวต้านแรกที่ 15.40 บาทและ 15.90 บาท

PTG

# COMMODITY MARKET

## Crude Oil (WTI)



แนวรับ

85

แนวต้าน

82

93.50

95

ราคาน้ำมันดิบ WTI พักตัวสลับลงมา แต่ยังคงมุมมองราคาน้ำมันดิบเริ่มกลับมามีภาพที่เป็น Sideway Up

# Gold Futures

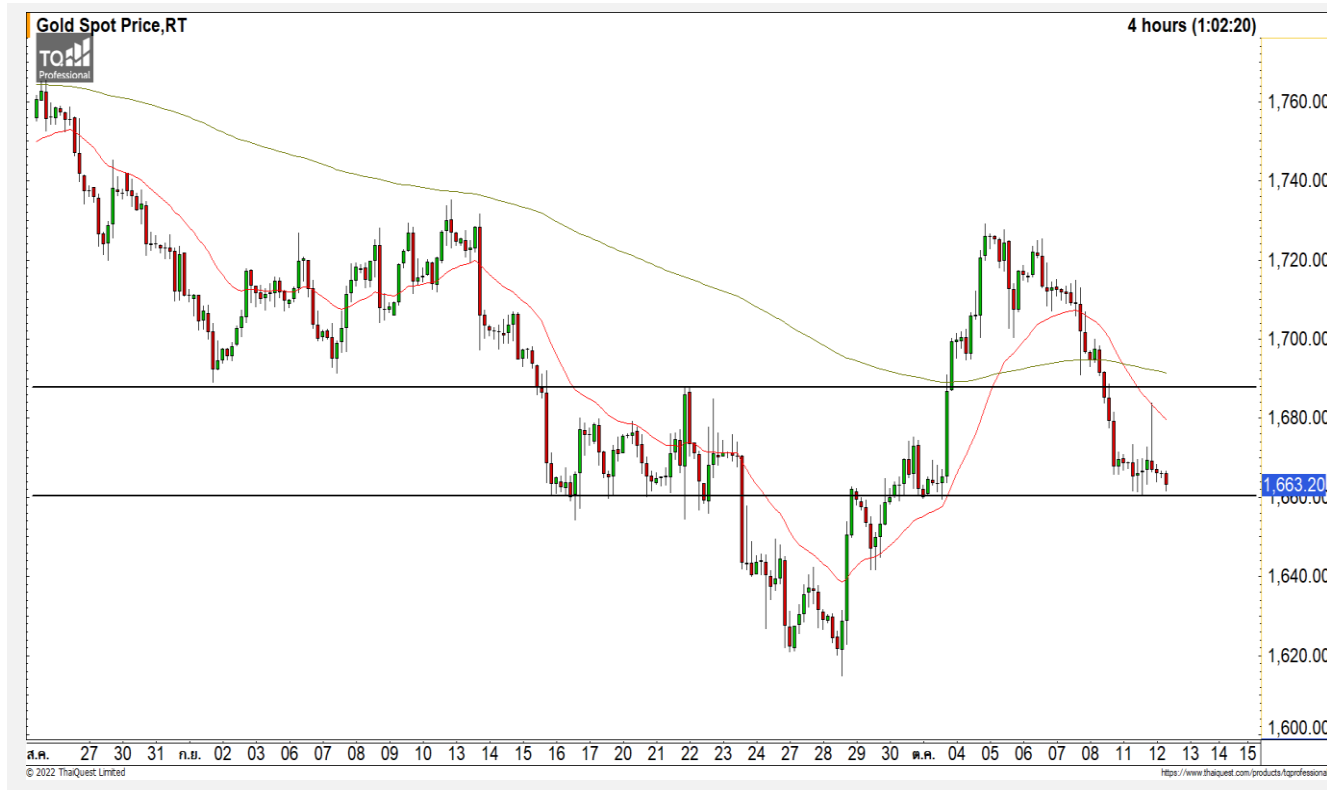
## ฟื้นตัวระยะสั้นจากแนวรับ 1660 ดอลลาร์

ภาพทางเทคนิคราคาทองคำราย 240 นาที พักตัว กลับลงมาจากที่ฟื้นตัวขึ้นเผชิญแรงขายที่บริเวณ 1680 ดอลลาร์ โดยมีแนวรับที่ 1660 ดอลลาร์ คาดราคาทองคำมีโอกาสที่จะฟื้นตัวสลับขึ้นมาแต่ยังคงไม่ผ่านแนวต้าน 1675 ดอลลาร์

## คำแนะนำระยะสั้น GOZ22

- พอร์ต Long ต้นทุนที่ 1660 ดอลลาร์ ถือรอทำกำไรที่ 1670-1675 ดอลลาร์ ตัดขาดทุนกรณีหลุด 1655 ดอลลาร์

วันที่ 11 ต.ค. 2022  
กองทุน SPDR คงการถือทองคำ  
ไว้ที่ระดับ 944.31 ตัน



	แนวรับ		แนวต้าน		
	1660	1645	1675	1680	
Contracts	Long	Short	Net	YTD	
Institution	3,548	5,003	-1,455	-856	
Foreign	14,757	18,503	-3,746	-12,746	
Local	20,119	14,918	5,201	13,602	

**DISCLAIMER:** รายงานฉบับนี้จัดทำโดยบริษัทหลักทรัพย์ ฟินันเซีย ไซรัส จำกัด (มหาชน) "บริษัท" ข้อมูลที่ปรากฏในรายงานฉบับนี้ถูกจัดทำขึ้นบนพื้นฐานของแหล่งข้อมูลที่เชื่อว่าหรือควรเชื่อว่าจะมีความน่าเชื่อถือ และ5กต้อง อย่างไรก็ตามบริษัทไม่รับรองความถูกต้องครบถ้วนของข้อมูลดังกล่าว ข้อมูลและความเห็นที่ปรากฏอยู่ในรายงานฉบับนี้อาจมีการเปลี่ยนแปลง แก้ไข หรือเพิ่มเติมได้ตลอดเวลาโดยไม่ต้องแจ้งให้ทราบล่วงหน้า บริษัทไม่มีความประสงค์ที่จะชักจูงหรือชี้ชวนให้ผู้ลงทุน ลงทุนซื้อหรือขายหลักทรัพย์ตามที่ปรากฏในรายงานฉบับนี้ รวมทั้งบริษัทไม่ได้รับประกันผลตอบแทนหรือราคาของหลักทรัพย์ตามข้อมูลที่ปรากฏแต่อย่างใด บริษัทจึงไม่รับผิดชอบต่อความเสียหายใดๆ ที่เกิดขึ้นจากการนำข้อมูลหรือความเห็นในรายงานฉบับนี้ไปใช้ไม่ว่ากรณีใดก็ตาม ผู้ลงทุนควรศึกษาข้อมูลและใช้ดุลยพินิจอย่างรอบคอบในการตัดสินใจลงทุน

บริษัทขอสงวนลิขสิทธิ์ในข้อมูลและความเห็นที่ปรากฏอยู่ในรายงานฉบับนี้ ห้ามมิให้ผู้ใดนำข้อมูลและความเห็นในรายงานฉบับนี้ไปใช้ประโยชน์ คัดลอก ตัดแปลง ทำซ้ำ นำออกแสดงหรือเผยแพร่ต่อสาธารณชนไม่ว่าทั้งหมดหรือบางส่วน โดยไม่ได้รับอนุญาตเป็นลายลักษณ์อักษรจากบริษัทล่วงหน้า การลงทุนในหลักทรัพย์มีความเสี่ยง ผู้ลงทุนควรศึกษาข้อมูลและพิจารณาอย่างรอบคอบก่อนการตัดสินใจลงทุน

บริษัทหลักทรัพย์ ฟินันเซีย ไซรัส จำกัด (มหาชน) อาจเป็นผู้ดูแลสภาพคล่อง (Market Maker) และผู้ออกใบสำคัญแสดงสิทธิอนุพันธ์ (Derivative Warrants) บนหลักทรัพย์ AAV, ADVANC, AEONTS, AMATA, ANAN, AOT, AP, BANPU, BBL, BCH, BCP, BCPG, BDMS, BEAUTY, BEC, BEM, BGRIM, BH, BJC, BLAND, BPP, BTS, CBG, CENTEL, CHG, CK, CKP, COM7, CPALL, CPF, CPN, DELTA, DTAC, EA, EGCO, EPG, ERW, ESSO, GFPT, GLOBAL, GPSC, GULF, GUNKUL, HANA, HMPRO, INTUCH, IRPC, IVL, JAS, JMT, KBANK, KCE, KKP, KTB, KTC, LH, MAJOR, MBK, MEGA, MINT, MTC, ORI, OSP, PLANB, PRM, PSH, PSL, PTG, PTT, PTTEP, PTTGC, QH, RATCH, ROBINS, RS, SAWAD, SCB, SCC, SGP, SIRI, SPALI, SPRC, STA, STEC, SUPER, TASCOS, TCAP, THAI, THANI, TISCO, TKN, TMB, TOA, TOP, TPIPP, TRUE, TTW, TU, TVO, WHA และ SET50 Future โดยบริษัทฯ อาจจัดทำบทวิเคราะห์ของหลักทรัพย์อ้างอิงดังกล่าว ดังนั้น นักลงทุนควรศึกษารายละเอียดในหนังสือชี้ชวนของใบสำคัญแสดงสิทธิอนุพันธ์ดังกล่าวก่อนตัดสินใจลงทุน

หมายเหตุ: ประธานกรรมการของบริษัทหลักทรัพย์ ฟินันเซีย ไซรัส จำกัด (มหาชน) ดำรงตำแหน่งเป็นกรรมการของบริษัท ทู คอร์ปอเรชั่น จำกัด (มหาชน)

Remark : FSS's Chairman is a TRUE's director.