



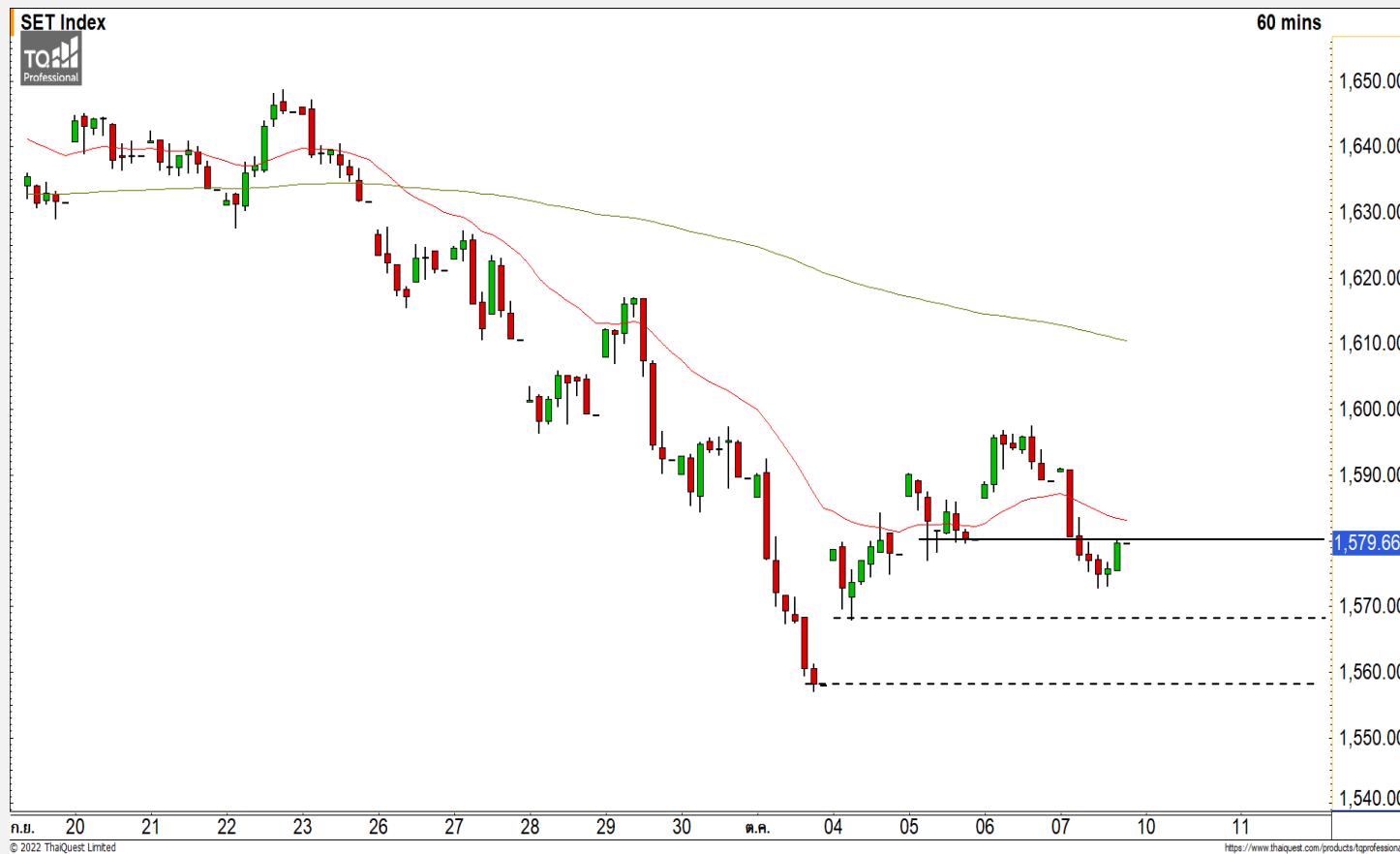
SET INDEX

ปิดต่ำกว่า 1580 จุดมีโอกาส ได้เห็นการพักตัวอีกครั้ง

วานนี้ดัชนีปิดที่ระดับ 1579.66 จุด
(-9.52 จุด)

ภาพทางเทคนิคราย 60 นาที
สปีดาร์ที่ผ่านมอดัชนีฟื้นตัวขึ้นมาเผชิญ
แรงขายออกมาที่แนวต้านบริเวณ 1590 จุด
และพักตัวลงมาปิดต่ำกว่า 1580 จุด เปิด
โอกาสให้ดัชนีพักตัวลงเข้ามาในสปีดาร์นี้
โดยมีแนวรับแรกที่ 1570 จุด และบริเวณ
จุดต่ำสุดของสปีดาร์ที่ผ่านมา 1556 จุด
คาดการณ์พักตัวลงของดัชนีมีโอกาสได้เห็น
การชะลอตัวลงที่ระดับดังกล่าว

แนวรับ	1570	1556
แนวต้าน	1585	1590



Technical Review

- S50Z22 : พักตัวลงทดสอบแนวรับ 938 จุด
- Momentum Trading : BH,CENTEL
- Swing Trading : GULF,BAFS

SET50 Index Futures



พักตัวลงทดสอบแนวรับ 938 จุด

7 ต.ค. 65 นักลงทุนต่างชาติ Short สุทธิ
18,496 สัญญา

ค่า Basis ของ S50Z22 อยู่ที่ระดับ -6.33 จุด

ภาพทางเทคนิคราย 60 นาที สปีดอัพผ่านมา
ดัชนีฟื้นตัวขึ้นแต่ไม่สามารถยืนเหนือแนวต้าน 953 จุด
เพื่อดึงทิศทางบวกกลับมา ฉะนั้นมองดัชนีมีโอกาสพัก
ตัวลงทดสอบแนวรับ 938 จุดในวันนี้ และเสี่ยงที่จะหลุด
แนวรับดังกล่าวลง และพักตัวต่อเนื่องลงทดสอบแนวรับ
หลักบริเวณ 930-932 จุด

	แนวรับ		แนวต้าน		
	938	932	948	953	
	Contracts	Long	Short	Net	YTD
Institution		48,038	43,807	4,231	7,421
Foreign		76,946	95,442	-18,496	-43,317
Local		123,737	109,472	14,265	35,896

กลยุทธ์ S50Z22

- พอร์ต Short ต้นทุนที่ 943 จุดถือรอทำกำไรที่ 938 จุด ตัดขาดทุนกรณีทะลุ 947 จุด

BANPU



	Level 1	Level 2
Support	12	11.50
Resistance	12.80	13.30

BANPU : ราคากำลังพักตัวลงเพื่อสร้างฐานที่แนวรับ 12 บาท มองราคามีโอกาสฟื้นตัวกลับได้บ้างที่บริเวณดังกล่าว วางแนวต้านแรกที่ 12.80 บาท

SCGP



	Level 1	Level 2
Support	51	49.75
Resistance	54.25	56.25

SCGP : ราคาฟื้นตัวไปที่แนวต้านบริเวณ 54.25 บาทและมีแรงขายกดดันลงมา คาดราคากำลังเข้าสู่รอบของการพักตัวลงทดสอบแนวรับ 51 บาท

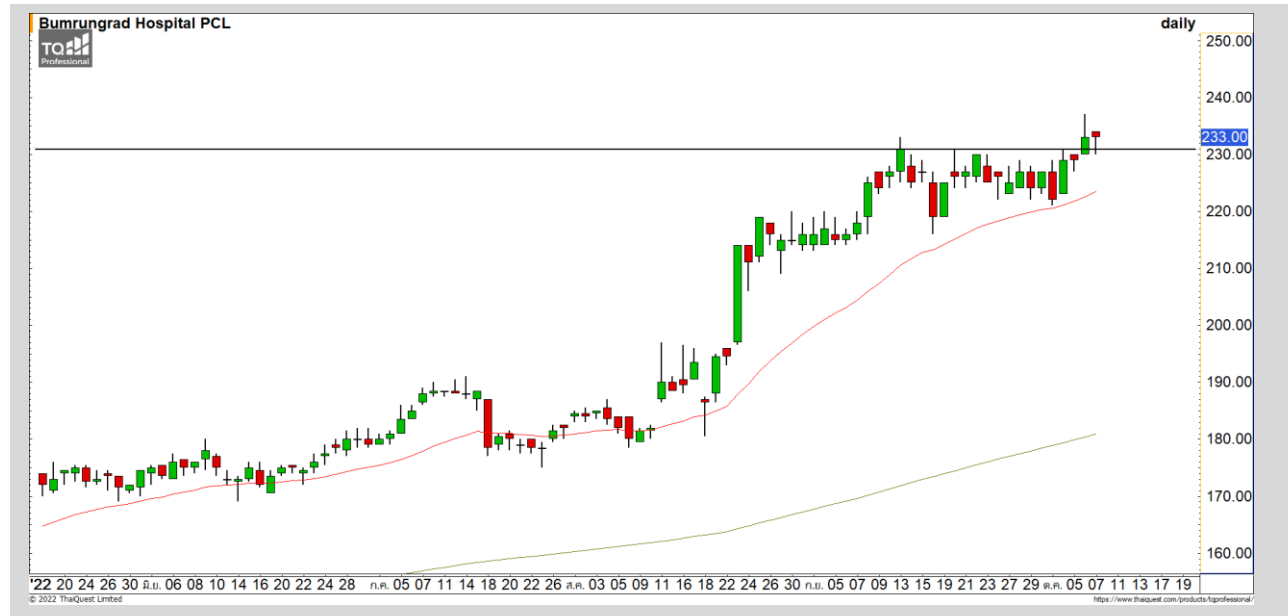
Momentum Trading

BH

Support	230
Resistance	237-240
Stop loss	220

คำแนะนำระยะสั้น (BUY)

ราคาประกอบตัวอยู่เหนือแนวรับ 230 บาท และราคาสามารถสวนทิศทางของตลาดขึ้นมาได้ในช่วงสัปดาห์ที่ผ่านมา วางแนวต้านรอทดสอบถัดไปที่ 237-240 บาท



CENTEL

Support	50
Resistance	53
Stop loss	48.75

คำแนะนำระยะสั้น (BUY)

ราคาปรับตัวขึ้นสวนทิศทางตลาดขึ้นมาสร้างจุดสูงสุดใหม่ของรอบได้แสดงถึงราคากำลังอยู่ในรอบของการปรับตัวต่อเนื่อง วางแนวต้านรอทดสอบที่ 53 บาท



Swing Trading



Support	48.50
Resistance	50.50/52
Stop loss	46.50

คำแนะนำระยะสั้น (BUY)

ราคาปรับตัวลงต่อเนื่อง ล่าสุดราคา กำลังปรับตัวลงมาใกล้แนวรับ 48.50 บาทซึ่งเป็นบริเวณแนวรับเส้นค่าเฉลี่ย 200 วัน มองระยะสั้น Downside เริ่มจำกัดและมีโอกาสได้เห็นการฟื้นตัวสลับขึ้นมาได้บ้าง

GULF



Support	30
Resistance	32.50
Stop loss	29

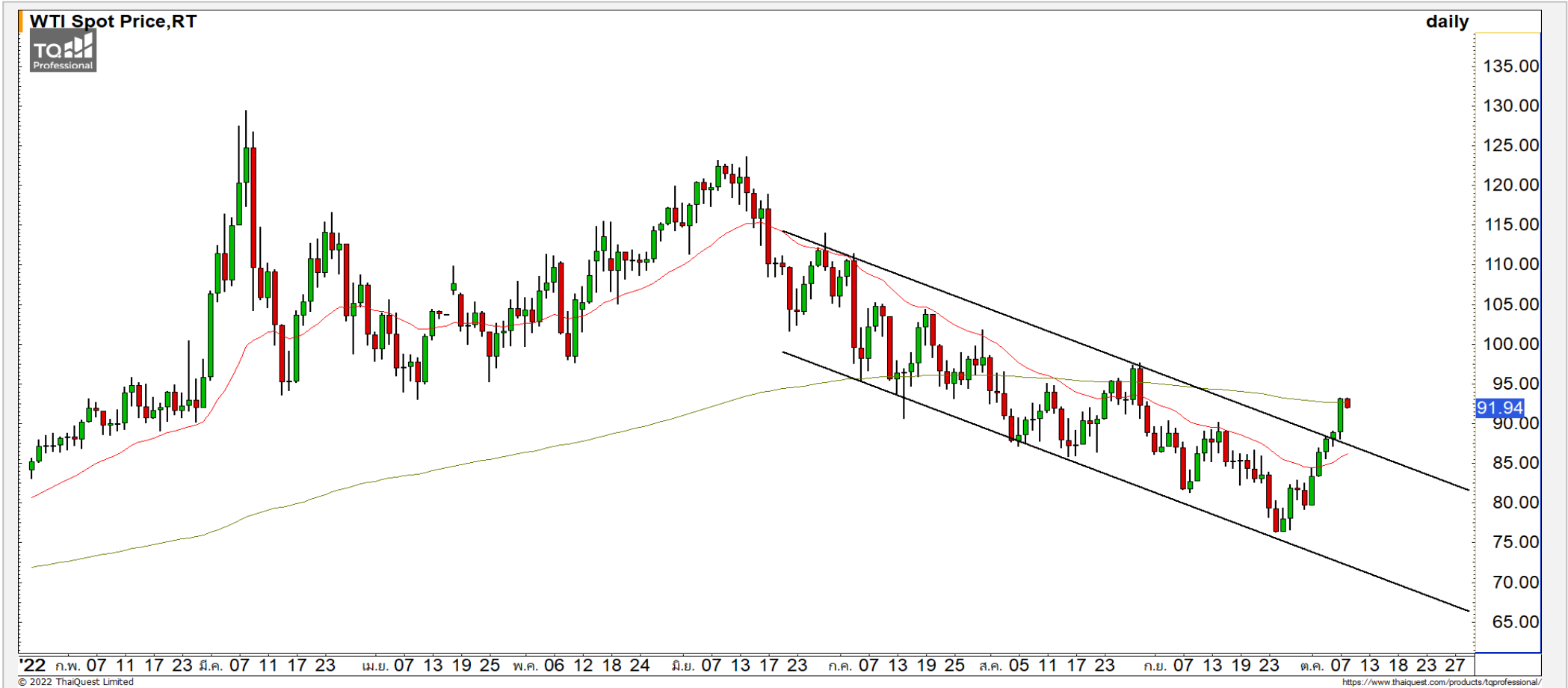
คำแนะนำระยะสั้น (BUY)

ราคาปรับตัวสะสมกำลังในทิศทางหลักที่เป็นขาขึ้นที่ยังแข็งแรง โดยมีแนวรับบริเวณ 30 บาท มองราคามีโอกาสฟื้นตัวจากกระดัดดังกล่าว จึงมองเป็นจังหวะเข้าสะสมที่ดี

BAFS

COMMODITY MARKET

Crude Oil (WTI)



แนวรับ	แนวต้าน
82 80	88.50 92

ราคาน้ำมันดิบ WTI ยืนเหนือ 88.50 ดอลลาร์ขึ้นมา เริ่มดึงทิศทางของราคาน้ำมันดิบให้กลับมาเป็นบวกอีกครั้ง

Gold Futures

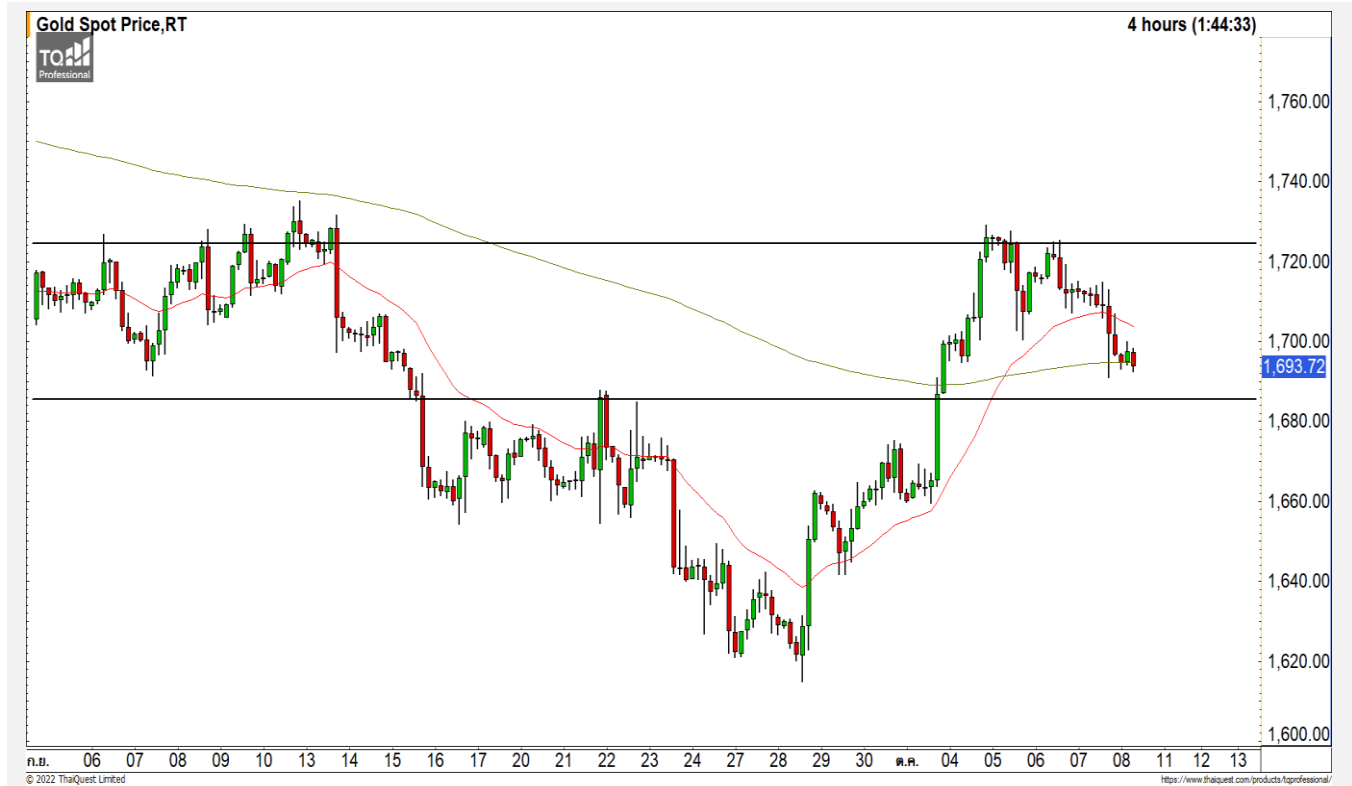
**หลุดแนวรับ 1700 จุดลงมา ดึงรอบของการพัก
ตัวกลับเข้ามาอีกครั้ง**

ภาพทางเทคนิคราคาทองคำราย 240 นาที สุด
สัปดาห์ที่ผ่านมาราคาทองคำพักตัวลงมาหลุดกรอบ
1700-1725 ดอลลาร์ลงมา ดึงรอบของการพักตัวกลับ
เข้ามาอีกครั้ง วางแนวรับรอทดสอบที่ 1685 ดอลลาร์

คำแนะนำระยะสั้น GOZ22

- พอร์ตวางรอเปิด Short ที่ 1710 ดอลลาร์
วางเป้าหมายทำกำไรที่ 1690 ดอลลาร์ตัดขาดทุน
กรณีหลุด 1720 ดอลลาร์

วันที่ 7 ต.ค. 2022
กองทุน SPDR ขายทองคำ 2.03 ตัน
ไว้ที่ระดับ 944.31 ตัน



	แนวรับ		แนวต้าน		
	1685	1685	1710	1725	
Contracts	Long	Short	Net	YTD	
Institution	1,709	2,315	-606	2,343	
Foreign	11,617	13,125	-1,508	-4,042	
Local	15,788	13,674	2,114	1,699	

DISCLAIMER: รายงานฉบับนี้จัดทำโดยบริษัทหลักทรัพย์ ฟินันเซีย ไซรัส จำกัด (มหาชน) "บริษัท" ข้อมูลที่ปรากฏในรายงานฉบับนี้ถูกจัดทำขึ้นบนพื้นฐานของแหล่งข้อมูลที่เราหรือเราเชื่อว่ามีคุณภาพ เชื่อว่ามีความน่าเชื่อถือ และมีความถูกต้อง อย่างไรก็ตามบริษัทไม่รับรองความถูกต้องครบถ้วนของข้อมูลดังกล่าว ข้อมูลและความคิดเห็นที่ปรากฏอยู่ในรายงานฉบับนี้อาจมีการเปลี่ยนแปลง แก้ไข หรือเพิ่มเติมได้ตลอดเวลาโดยไม่ต้องแจ้งให้ทราบล่วงหน้า บริษัทไม่มีความประสงค์ที่จะชักจูงหรือชี้ชวนให้ผู้ลงทุน ลงทุนซื้อหรือขายหลักทรัพย์ตามที่ปรากฏในรายงานฉบับนี้ รวมทั้งบริษัทไม่ได้รับประกันผลตอบแทนหรือราคาของหลักทรัพย์ตามข้อมูลที่ปรากฏแต่อย่างใด บริษัทจึงไม่รับผิดชอบต่อความเสียหายใดๆ ที่เกิดขึ้นจากการนำข้อมูลหรือความเห็นในรายงานฉบับนี้ไปใช้ไม่ว่ากรณีใดก็ตาม ผู้ลงทุนควรศึกษาข้อมูลและใช้ดุลยพินิจอย่างรอบคอบในการตัดสินใจลงทุน

บริษัทขอสงวนลิขสิทธิ์ในข้อมูลและความคิดเห็นที่ปรากฏอยู่ในรายงานฉบับนี้ ห้ามมิให้ผู้ใดนำข้อมูลและความคิดเห็นในรายงานฉบับนี้ไปใช้ประโยชน์ คัดลอก ตัดแปลง ทำซ้ำ นำออกแสดงหรือเผยแพร่ต่อสาธารณชนไม่ว่าทั้งหมดหรือบางส่วน โดยไม่ได้รับอนุญาตเป็นลายลักษณ์อักษรจากบริษัทล่วงหน้า การลงทุนในหลักทรัพย์มีความเสี่ยง ผู้ลงทุนควรศึกษาข้อมูลและพิจารณาอย่างรอบคอบก่อนการตัดสินใจลงทุน

บริษัทหลักทรัพย์ ฟินันเซีย ไซรัส จำกัด (มหาชน) อาจเป็นผู้ดูแลสภาพคล่อง (Market Maker) และผู้ออกใบสำคัญแสดงสิทธิอนุพันธ์ (Derivative Warrants) บนหลักทรัพย์ AAV, ADVANC, AEONTS, AMATA, ANAN, AOT, AP, BANPU, BBL, BCH, BCP, BCPG, BDMS, BEAUTY, BEC, BEM, BGRIM, BH, BJC, BLAND, BPP, BTS, CBG, CENTEL, CHG, CK, CKP, COM7, CPALL, CPF, CPN, DELTA, DTAC, EA, EGCO, EPG, ERW, ESSO, GFPT, GLOBAL, GPSC, GULF, GUNKUL, HANA, HMPRO, INTUCH, IRPC, IVL, JAS, JMT, KBANK, KCE, KKP, KTB, KTC, LH, MAJOR, MBK, MEGA, MINT, MTC, ORI, OSP, PLANB, PRM, PSH, PSL, PTG, PTT, PTTEP, PTTGC, QH, RATCH, ROBINS, RS, SAWAD, SCB, SCC, SGP, SIRI, SPALI, SPRC, STA, STEC, SUPER, TASCOS, TCAP, THAI, THANI, TISCO, TKN, TMB, TOA, TOP, TPIPP, TRUE, TTW, TU, TVO, WHA และ SET50 Future โดยบริษัทฯ อาจจัดทำบทวิเคราะห์ของหลักทรัพย์อ้างอิงดังกล่าว ดังนั้น นักลงทุนควรศึกษารายละเอียดในหนังสือชี้ชวนของใบสำคัญแสดงสิทธิอนุพันธ์ดังกล่าวก่อนตัดสินใจลงทุน

หมายเหตุ: ประธานกรรมการของบริษัทหลักทรัพย์ ฟินันเซีย ไซรัส จำกัด (มหาชน) ดำรงตำแหน่งเป็นกรรมการของบริษัท ทรู คอร์ปอเรชั่น จำกัด (มหาชน)

Remark : FSS's Chairman is a TRUE's director.