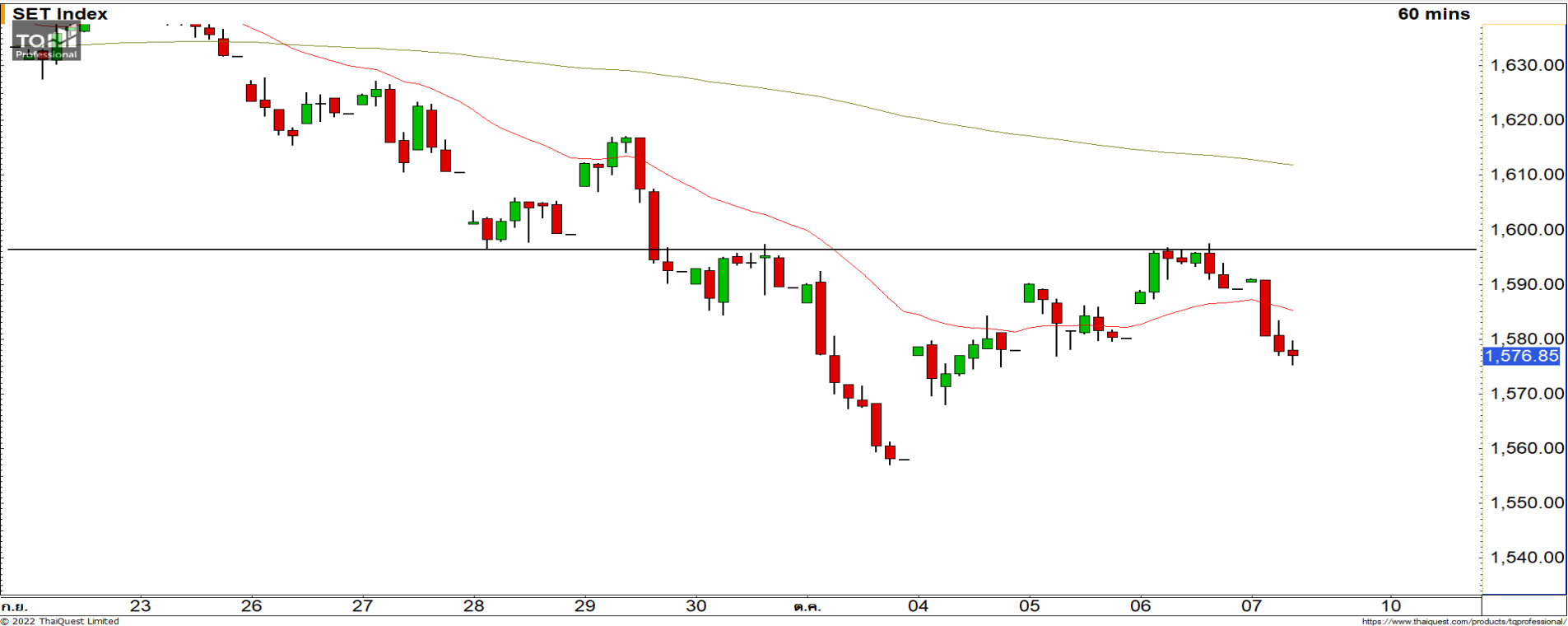


Weekly Keys

SET INDEX : มุมมองสัปดาห์หน้า



หากดัชนีหลุดแนวรับ 1580 จุด สัปดาห์หน้ายังมีโอกาสที่จะพักตัวลงทดสอบแนวรับ 1556 จุด
สัปดาห์นี้ดัชนีพักตัวลงมาแรงช่วงของต้นสัปดาห์โดยพักตัวลงมาสร้างจุดต่ำสุดที่ 1556 จุด และฟื้นตัวขึ้นไปใกล้บริเวณแนวต้านหลักที่ 1600 จุด ก่อนที่จะเริ่มพักตัวลงมา โดยหากดัชนียังไม่สามารถประคองตัวเหนือระดับ 1580 จุด จะดีรอบของการพักตัวต่อเนื่องลงทดสอบจุดต่ำสุดดังกล่าวเข้ามาในสัปดาห์หน้า

ทีมนักวิเคราะห์ : จิตรา อมรรธรรม เลขที่ทะเบียน : 014530 โทร. : 02-646-9877 : อนุรักษ์ ศิริแสงชัยกุล เลขที่ทะเบียน : 057116

7 October 2022

S50Z22

แนวรับ : 938/930

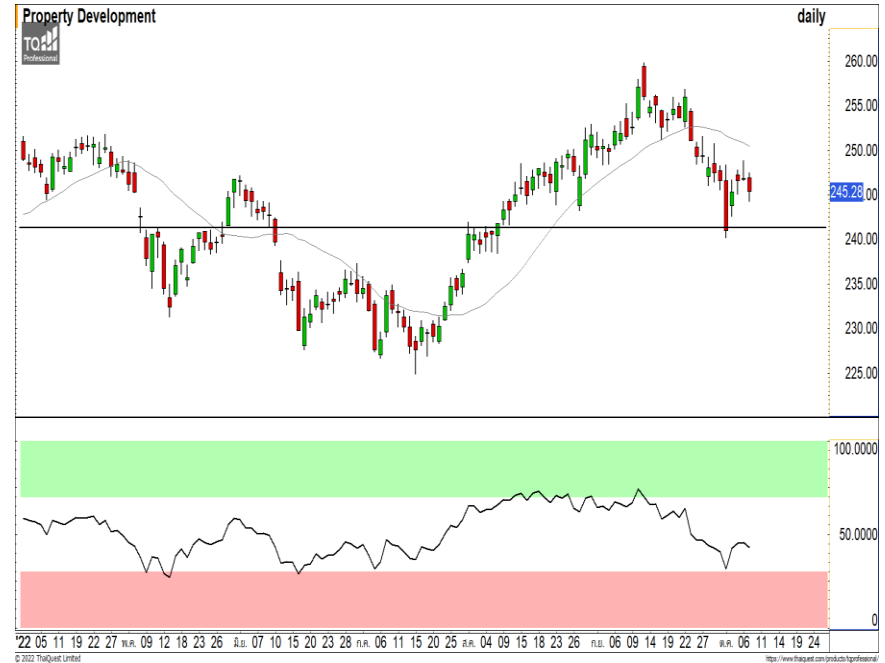
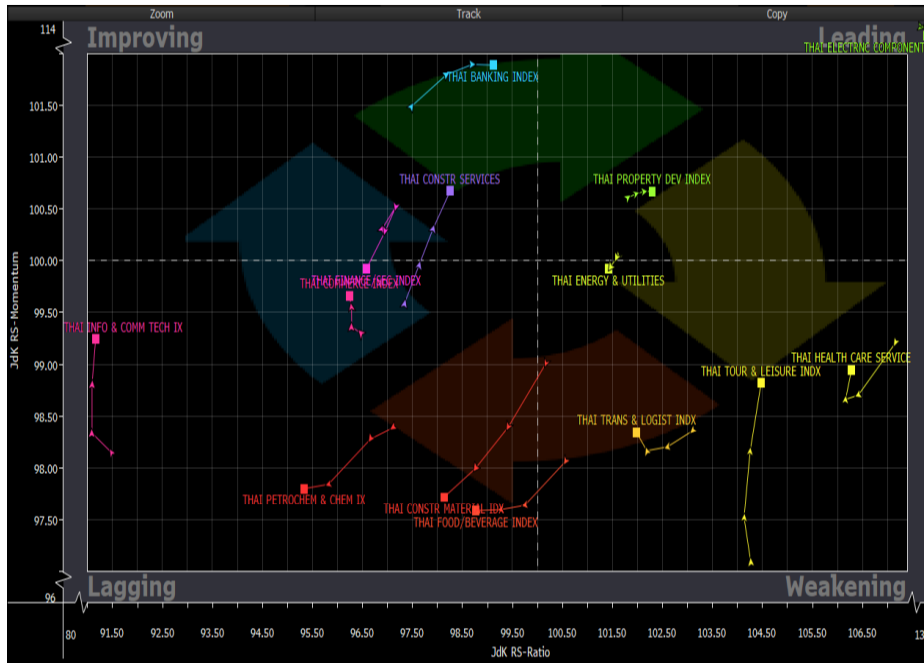
แนวต้าน : 943/953

S50Z22 : ภาพทางเทคนิคสัปดาห์นี้ดัชนีฟื้นตัวขึ้นไปทดสอบแนวต้าน 953 จุด แต่ไม่สามารถฟื้นตัวกลับขึ้นไปยืนได้และล่าสุดราคากำลังพักตัวหลุดแนวรับ 943 จุดลงมา ดึงรอบของการพักตัวต่อเนื่องระยะสั้นเข้ามา วางแนวรับถัดมาที่ 938 จุด

- พอร์ตวางแนวรอเปิด Short ที่ 943 จุด วางเป้าหมายทำกำไรที่ 938 จุด ตัดขาดทุนกรณีหลุด 947 จุด



Sector Analysis



- กลุ่มที่น่าตลาดในช่วงนี้ได้แก่ ETRON และ PROP
- กลุ่มที่พื้กตัวลงมาที่โซน Weakening ได้แก่ ENER, HELTH และ TRANS แต่กลุ่ม TOUR เริ่มมีการฟื้นตัวที่ต่อเนื่อง
- กลุ่มที่ฟื้นตัวขึ้นในโซน Improving ได้แก่ CONS และ FIN
- กลุ่มที่อ่อนแอกว่าตลาดได้แก่ COMM, ICT และ FIN โดยที่ PETRO, FOOD และ CONMAT อ่อนแอที่สุด

พัฒนาอสังหาริมทรัพย์ ดัชนีมีทิศทางในภาพรวมเป็นทิศทางขาขึ้น ล่าสุดกำลังอยู่ในรอบของการพักตัวสร้างฐานสะสมกำลังรอบใหม่ โดยวางแผนไว้ที่บริเวณ 240-245 จุด คาดดัชนีมีโอกาสฟื้นตัวกลับที่ระดับดังกล่าว

Weekly Trading

AWC

แนวรับ

5.65/5.40

แนวต้าน

5.90/6.10

ราคามีทิศทางหลักที่เป็นขาขึ้น ล่าสุดราคากำลังพักตัวลงมาที่จุด Breakout ของรอบนี้ที่บริเวณ 5.65 บาท มองราคากำลังสร้าง และมีโอกาสได้เห็นการฟื้นตัวกลับขึ้น ทดสอบแนวต้าน 5.90 บาทและ 6.10 บาท



MBK

แนวรับ

16/15.20

แนวต้าน

17.20/17.60

ราคาพักตัวสะสมกำลังในกรอบ 16-17.20 บาท โดยที่ทิศทางหลักเป็นขาขึ้น มองเมื่อราคาพักตัวลงมาที่แนวรับดังกล่าว สามารถเป็นจังหวะเข้าสะสมได้

DISCLAIMER: รายงานฉบับนี้จัดทำโดยบริษัทหลักทรัพย์ ฟินันเซีย ไซรัส จำกัด (มหาชน) “บริษัท” ข้อมูลที่ปรากฏในรายงานฉบับนี้ถูกจัดทำขึ้นบนพื้นฐานของแหล่งข้อมูลที่เราเชื่อหรือคิดว่ามีความน่าเชื่อถือ และ/หรือมีความถูกต้อง อย่างไรก็ตามบริษัทไม่รับรองความถูกต้องครบถ้วนของข้อมูลดังกล่าว ข้อมูลและความคิดเห็นที่ปรากฏอยู่ในรายงานฉบับนี้อาจมีการเปลี่ยนแปลง แก้ไข หรือเพิ่มเติมได้ตลอดเวลาโดยไม่ต้องแจ้งให้ทราบล่วงหน้า บริษัทไม่มีความประสงค์ที่จะชักจูงหรือชี้ชวนให้ผู้ลงทุน ลงทุนซื้อหรือขายหลักทรัพย์ตามที่ปรากฏในรายงานฉบับนี้ รวมทั้งบริษัทไม่ได้รับประกันผลตอบแทนหรือราคาของหลักทรัพย์ตามข้อมูลที่ปรากฏแต่อย่างใด บริษัทจึงไม่รับผิดชอบต่อความเสียหายใดๆ ที่เกิดขึ้นจากการนำข้อมูลหรือความเห็นในรายงานฉบับนี้ไปใช้ไม่ว่ากรณีใดก็ตาม ผู้ลงทุนควรศึกษาข้อมูลและใช้ดุลยพินิจอย่างรอบคอบในการตัดสินใจลงทุน

บริษัทขอสงวนลิขสิทธิ์ในข้อมูลและความคิดเห็นที่ปรากฏอยู่ในรายงานฉบับนี้ ห้ามมิให้ผู้ใดนำข้อมูลและความคิดเห็นในรายงานฉบับนี้ไปใช้ประโยชน์ คัดลอก ตัดแปลง ทำซ้ำ นำออกแสดงหรือเผยแพร่ต่อสาธารณชนไม่ว่าทั้งหมดหรือบางส่วน โดยไม่ได้รับอนุญาตเป็นลายลักษณ์อักษรจากบริษัทล่วงหน้า การลงทุนในหลักทรัพย์มีความเสี่ยง ผู้ลงทุนควรศึกษาข้อมูลและพิจารณาอย่างรอบคอบก่อนการตัดสินใจลงทุน

บริษัทหลักทรัพย์ ฟินันเซีย ไซรัส จำกัด (มหาชน) อาจเป็นผู้ดูแลสภาพคล่อง (Market Maker) และผู้ออกใบสำคัญแสดงสิทธิอนุพันธ์ (Derivative Warrants) บนหลักทรัพย์ AAV, ADVANC, AEONTS, AMATA, ANAN, AOT, AP, BANPU, BBL, BCH, BCP, BCPG, BDMS, BEAUTY, BEC, BEM, BGRIM, BH, BJC, BLAND, BPP, BTS, CBG, CENTEL, CHG, CK, CKP, COM7, CPALL, CPF, CPN, DELTA, DTAC, EA, EGCO, EPG, ERW, ESSO, GFPT, GLOBAL, GPSC, GULF, GUNKUL, HANA, HMPRO, INTUCH, IRPC, IVL, JAS, JMT, KBANK, KCE, KKP, KTB, KTC, LH, MAJOR, MBK, MEGA, MINT, MTC, ORI, OSP, PLANB, PRM, PSH, PSL, PTG, PTT, PTTEP, PTTGC, QH, RATCH, ROBINS, RS, SAWAD, SCB, SCC, SGP, SIRI, SPALI, SPRC, STA, STEC, SUPER, TASCO, TCAP, THAI, THANI, TISCO, TKN, TMB, TOA, TOP, TPIPP, TRUE, TTW, TU, TVO, WHA และ SET50 Future โดยบริษัทฯ อาจจัดทำบทวิเคราะห์ของหลักทรัพย์อ้างอิงดังกล่าวนี้ ดังนั้น นักลงทุนควรศึกษารายละเอียดในหนังสือชี้ชวนของใบสำคัญแสดงสิทธิอนุพันธ์ดังกล่าวก่อนตัดสินใจลงทุน