



## SET INDEX

ดัชนีมีโอกาสย่อตัวกลับ  
หลังฟื้นตัวต่อเนื่อง

วานนี้ดัชนีปิดที่ระดับ 1589.18 จุด  
(+8.91 จุด)

ภาพทางเทคนิคคราย 60 นาที วานนี้ดัชนีฟื้นตัวขึ้นต่อเนื่องเข้าใกล้แนวต้านหลักที่ 1600 จุด และมีแรงขายกดดันลงมา มองวันนี้ดัชนีมีโอกาสได้เห็นการย่อตัวกลับ โดยมีแนวรับแรกที่ 1580 จุด หากดัชนีสามารถประคองตัวรักษาระดับปิดเหนือแนวรับนี้ได้ จะส่งผลต่อทิศทางในสัปดาห์หน้าให้เป็นบวก



## Technical Review

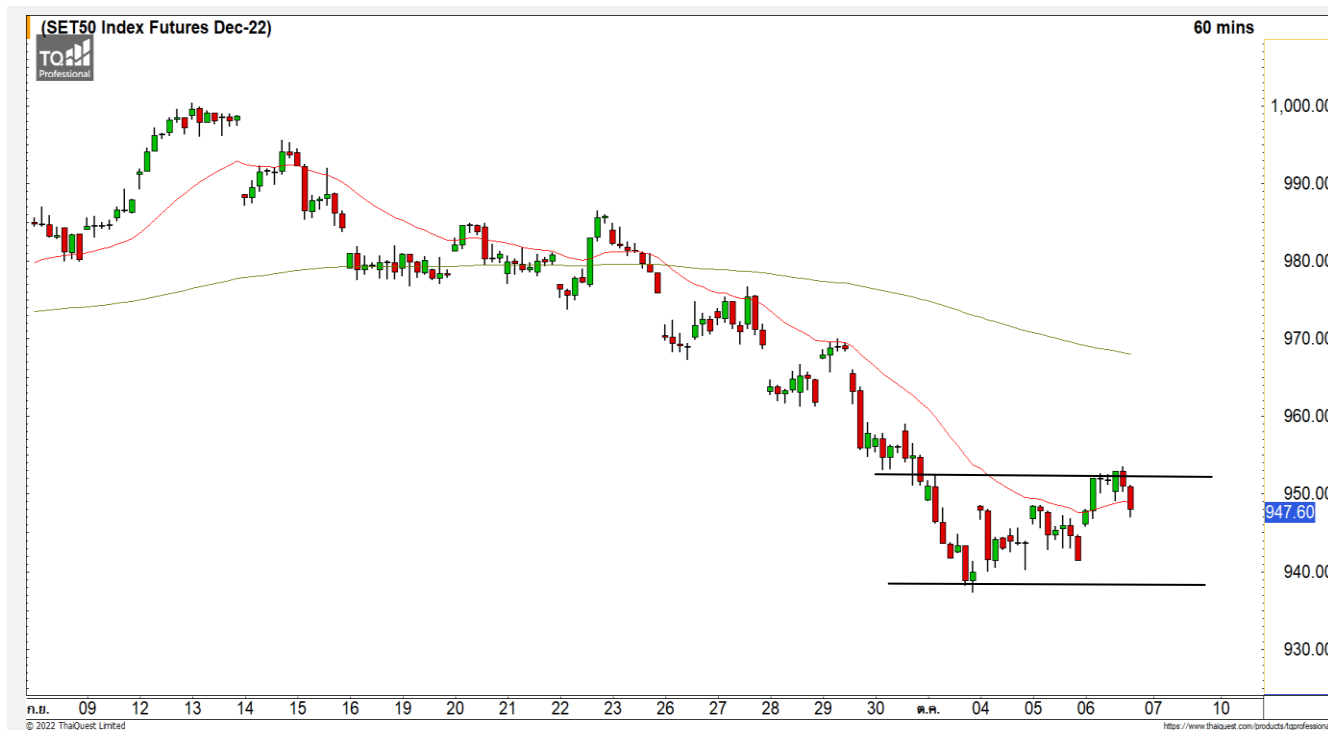
- S50Z22 : มีโอกาสย่อตัวหลังขึ้น 953 จุดไม่ได้
- Momentum Trading : EKH,AH
- Swing Trading : JWD,M

|         |      |      |
|---------|------|------|
| แนวรับ  | 1580 | 1570 |
| แนวต้าน | 1595 | 1600 |

ทีมนักวิเคราะห์ จิตรา อมรธรรม  
เลขที่ทะเบียน : 014530  
02-646-9877

ณัฐวุฒิ ศิริแสงชัยกุล  
เลขที่ทะเบียน : 057116

# SET50 Index Futures



## มีโอกาสย่อตัวหลังยืน 953 จุดไม่ได้

6 ต.ค. 65 นักลงทุนต่างชาติ Long สุทธิ  
30,911 สัญญา  
ค่า Basis ของ S50Z22 อยู่ที่ระดับ -6.33 จุด  
ภาพทางเทคนิคราย 60 นาที วานนี้ดัชนีฟื้นตัว  
ขึ้นทดสอบแนวต้าน 953 จุดตามที่ได้ประเมินไว้ แต่ยังไม่  
สามารถยืนปิดเหนือระดับดังกล่าวขึ้นไปได้ ทำให้ดัชนียัง  
มีทิศทางที่คงเดิมแกว่งตัวออกด้านข้างในกรอบ 938-  
953 จุดดั้งเดิม และยังไม่ปิดโอกาสที่จะพักตัวลงหลุดแนว  
รับ 938 จุดลงมา

### แนวรับ

945

### แนวต้าน

938-940

953

958

| Contracts   | Long    | Short   | Net     | YTD     |
|-------------|---------|---------|---------|---------|
| Institution | 50,956  | 55,729  | -4,773  | 3,190   |
| Foreign     | 133,406 | 102,495 | 30,911  | -24,821 |
| Local       | 113,268 | 139,406 | -26,138 | 21,631  |

## กลยุทธ์ S50Z22

- พอร์ต Long ต้นทุนที่ 945 จุด ปิดทำกำไรที่ 950 จุด

DELTA



|                   | Level 1 | Level 2 |
|-------------------|---------|---------|
| <b>Support</b>    | 680     | 650     |
| <b>Resistance</b> | 730     | 740     |

**DELTA** : ราคาฟื้นตัวขึ้นยืนปิดเหนือแนวต้าน 680 บาทถึงรอบของการฟื้นตัวต่อเนื่องขึ้นทดสอบแนวต้านถัดไปที่บริเวณ 730-740 บาท มองเมื่อราคาฟื้นตัวขึ้นไประดับดังกล่าวจะมีโอกาสที่จะพักตัวสลับลงมา

AOT



|                   | Level 1 | Level 2 |
|-------------------|---------|---------|
| <b>Support</b>    | 71.50   | 70      |
| <b>Resistance</b> | 73.50   | 74.50   |

**AOT** : ราคากำลังฟื้นตัวขึ้นระยะสั้นหลังจากแนวรับ 71.50 บาท ดดยมีแนวต้านแรกที่ 73.50 บาท คาดราคายังมีโอกาสไม่ผ่านระดับดังกล่าว

# Momentum Trading

EKH

|                   |           |
|-------------------|-----------|
| <b>Support</b>    | 8.00      |
| <b>Resistance</b> | 8.20/8.50 |
| <b>Stop loss</b>  | 7.80      |

## คำแนะนำระยะสั้น (BUY)

ราคาฟื้นตัวขึ้นทะลุแนวต้านหลักที่ 8.00 บาท ดึงทิศทางหลักให้กลับมาเป็น Sideway Up วางแนวต้านแรกที่ 8.20 บาท และหลีกผ่านไปได้ Upside จะเปิดกว้างมากขึ้น

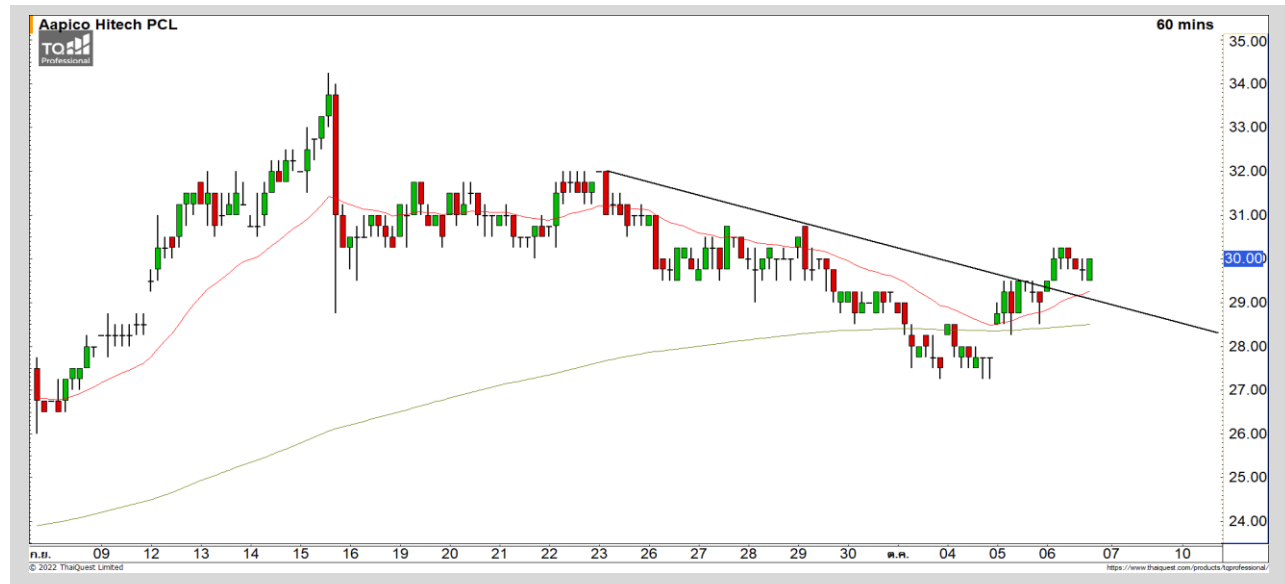


AH

|                   |          |
|-------------------|----------|
| <b>Support</b>    | 29.25    |
| <b>Resistance</b> | 30.75/32 |
| <b>Stop loss</b>  | 28       |

## คำแนะนำระยะสั้น (BUY)

ในภาพรวม 60 นาที ราคาฟื้นตัวขึ้นผ่าน Downtrend Line ดึงรอบของการฟื้นตัวต่อเนื่องกลับเข้ามาอีกครั้ง วางแนวต้านแรกที่ 30.75 บาทและ 32 บาท



# Swing Trading



|            |             |
|------------|-------------|
| Support    | 16.50       |
| Resistance | 17.70/18.30 |
| Stop loss  | 15.60       |

## คำแนะนำระยะสั้น (BUY)

ราคาพักตัวลงมาที่แนวรับหลักที่ 16.50 บาทเป็นบริเวณเส้นค่าเฉลี่ย 200 วัน มีแรงซื้อกลับเข้ามา คาดราคาจะจูดกลับตัว ระยะสั้นเข้ามา วางแนวต้านแรกที่ 17.70 บาท

JWD



|            |          |
|------------|----------|
| Support    | 57-57.50 |
| Resistance | 59.50-60 |
| Stop loss  | 56       |

## คำแนะนำระยะสั้น (BUY)

ราคาพักตัวสะสมกำลังในทิศทางหลักที่เป็นขาขึ้นที่ยังแข็งแกร่ง ดดยมีแนวรับบริเวณ 57-57.50 บาท มองราคามีโอกาสฟื้นตัวจากระดับดังกล่าว จึงมองเป็นจังหวะเข้าสะสมที่ดี

M

# COMMODITY MARKET

## Crude Oil (WTI)



|                            |                               |
|----------------------------|-------------------------------|
| <b>แนวรับ</b>              | <b>แนวต้าน</b>                |
| 82                      80 | 88.50                      92 |

ราคาน้ำมันดิบ WTI กำลังฟื้นตัวขึ้นทดสอบแนวต้าน 88.50 ดอลลาร์ สามารถยืนเหนือรักษาระดับดังกล่าวได้ ราคาน้ำมันจะเริ่มกลับมาเป็นบวก

# Gold Futures

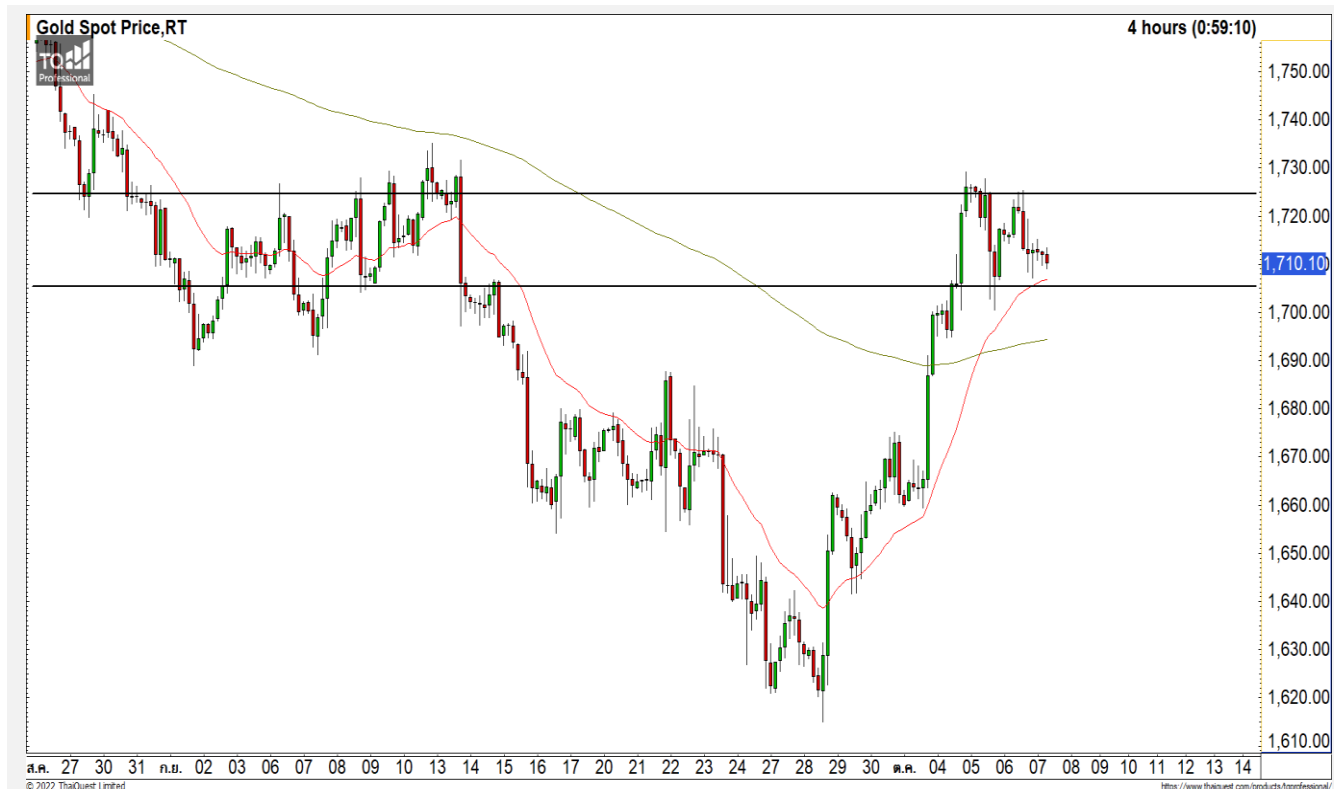
## แกว่งตัวเพื่อรอเลือกทิศทางในกรอบ 1700-1725 ดอลลาร์

ภาพทางเทคนิคราคาทองคำราย 240 นาที ค่าคืนที่ผ่านราคาทองคำพักตัวลงมาหลังจากที่ติดแนวต้าน 1725 ดอลลาร์ จากการแข็งค่ากลับของเงินสกุลดอลลาร์ โดยทิศทางของราคาทองคำกำลังรอเลือกทิศทางในกรอบ 1700-1725 ดอลลาร์ เพื่อรอการ Breakout ทะลุกรอบดังกล่าวเพื่อกำหนดทิศทางในอนาคตอีกครั้ง

### คำแนะนำระยะสั้น GOZ22

- พอร์ตว่างและ Wait and See

วันที่ 6 ต.ค. 2022  
กองทุน SPDR ซื้อทองคำ 3.45 ตัน  
ไว้ที่ระดับ 946.34 ตัน



|             | แนวรับ |        | แนวต้าน |        |  |
|-------------|--------|--------|---------|--------|--|
|             | 1700   | 1685   | 1725    | 1735   |  |
| Contracts   | Long   | Short  | Net     | YTD    |  |
| Institution | 3,233  | 3,359  | -126    | 2,949  |  |
| Foreign     | 18,621 | 17,896 | 725     | -2,534 |  |
| Local       | 21,489 | 22,088 | -599    | -415   |  |

**DISCLAIMER:** รายงานฉบับนี้จัดทำโดยบริษัทหลักทรัพย์ ฟินันเซีย ไซรัส จำกัด (มหาชน) "บริษัท" ข้อมูลที่ปรากฏในรายงานฉบับนี้ถูกจัดทำขึ้นบนพื้นฐานของแหล่งข้อมูลที่เราหรือเราเชื่อว่ามีคุณภาพ เชื่อว่ามีความน่าเชื่อถือ และเราถูกต่อความถูกต้อง อย่างไรก็ตามบริษัทไม่รับรองความครบถ้วนของข้อมูลดังกล่าว ข้อมูลและความเห็นที่ปรากฏอยู่ในรายงานฉบับนี้อาจมีการเปลี่ยนแปลง แก้ไข หรือเพิ่มเติมได้ตลอดเวลาโดยไม่ต้องแจ้งให้ทราบล่วงหน้า บริษัทไม่มีความประสงค์ที่จะชักจูงหรือชี้ชวนให้ผู้ลงทุน ลงทุนซื้อหรือขายหลักทรัพย์ตามที่ปรากฏในรายงานฉบับนี้ รวมทั้งบริษัทไม่ได้รับประกันผลตอบแทนหรือราคาของหลักทรัพย์ตามข้อมูลที่ปรากฏแต่อย่างใด บริษัทจึงไม่รับผิดชอบต่อความเสียหายใดๆ ที่เกิดขึ้นจากการนำข้อมูลหรือความเห็นในรายงานฉบับนี้ไปใช้ไม่ว่ากรณีใดก็ตาม ผู้ลงทุนควรศึกษาข้อมูลและใช้ดุลยพินิจอย่างรอบคอบในการตัดสินใจลงทุน

บริษัทขอสงวนลิขสิทธิ์ในข้อมูลและความเห็นที่ปรากฏอยู่ในรายงานฉบับนี้ ห้ามมิให้ผู้ใดนำข้อมูลและความเห็นในรายงานฉบับนี้ไปใช้ประโยชน์ คัดลอก ตัดแปลง ทำซ้ำ นำออกแสดงหรือเผยแพร่ต่อสาธารณชนไม่ว่าทั้งหมดหรือบางส่วน โดยไม่ได้รับอนุญาตเป็นลายลักษณ์อักษรจากบริษัทล่วงหน้า การลงทุนในหลักทรัพย์มีความเสี่ยง ผู้ลงทุนควรศึกษาข้อมูลและพิจารณาอย่างรอบคอบก่อนการตัดสินใจลงทุน

บริษัทหลักทรัพย์ ฟินันเซีย ไซรัส จำกัด (มหาชน) อาจเป็นผู้ดูแลสภาพคล่อง (Market Maker) และผู้ออกใบสำคัญแสดงสิทธิอนุพันธ์ (Derivative Warrants) บนหลักทรัพย์ AAV, ADVANC, AEONTS, AMATA, ANAN, AOT, AP, BANPU, BBL, BCH, BCP, BCPG, BDMS, BEAUTY, BEC, BEM, BGRIM, BH, BJC, BLAND, BPP, BTS, CBG, CENTEL, CHG, CK, CKP, COM7, CPALL, CPF, CPN, DELTA, DTAC, EA, EGCO, EPG, ERW, ESSO, GFPT, GLOBAL, GPSC, GULF, GUNKUL, HANA, HMPRO, INTUCH, IRPC, IVL, JAS, JMT, KBANK, KCE, KKP, KTB, KTC, LH, MAJOR, MBK, MEGA, MINT, MTC, ORI, OSP, PLANB, PRM, PSH, PSL, PTG, PTT, PTTEP, PTTGC, QH, RATCH, ROBINS, RS, SAWAD, SCB, SCC, SGP, SIRI, SPALI, SPRC, STA, STEC, SUPER, TASCOS, TCAP, THAI, THANI, TISCO, TKN, TMB, TOA, TOP, TPIPP, TRUE, TTW, TU, TVO, WHA และ SET50 Future โดยบริษัทฯ อาจจัดทำบทวิเคราะห์ของหลักทรัพย์อ้างอิงดังกล่าว ดังนั้น นักลงทุนควรศึกษารายละเอียดในหนังสือชี้ชวนของใบสำคัญแสดงสิทธิอนุพันธ์ดังกล่าวก่อนตัดสินใจลงทุน

หมายเหตุ: ประธานกรรมการของบริษัทหลักทรัพย์ ฟินันเซีย ไซรัส จำกัด (มหาชน) ดำรงตำแหน่งเป็นกรรมการของบริษัท ทรู คอร์ปอเรชั่น จำกัด (มหาชน)

Remark : FSS's Chairman is a TRUE's director.