



SET INDEX

**แกว่งตัวออกด้านข้าง
หลังติดแนวต้าน 1590 จุด**

วานนี้ดัชนีปิดที่ระดับ 1580.27 จุด
(+2.27 จุด)

ภาพทางเทคนิคราย 60 นาที วานนี้ดัชนีปรับตัวขึ้นทดสอบแนวต้าน 1590 จุด และไม่สามารถทะลุผ่านไปได้ตามที่ไ้ประเมินไว้ และพักตัวลงมาประกอบตัวไม่หลุดแนวรับ 1580 จุด มองดัชนีมีโอกาสปรับตัวสลับขึ้นมาได้ แต่เป็นการแกว่งตัวในกรอบ Sideway ช่วง 1570-1590 จุด



Technical Review

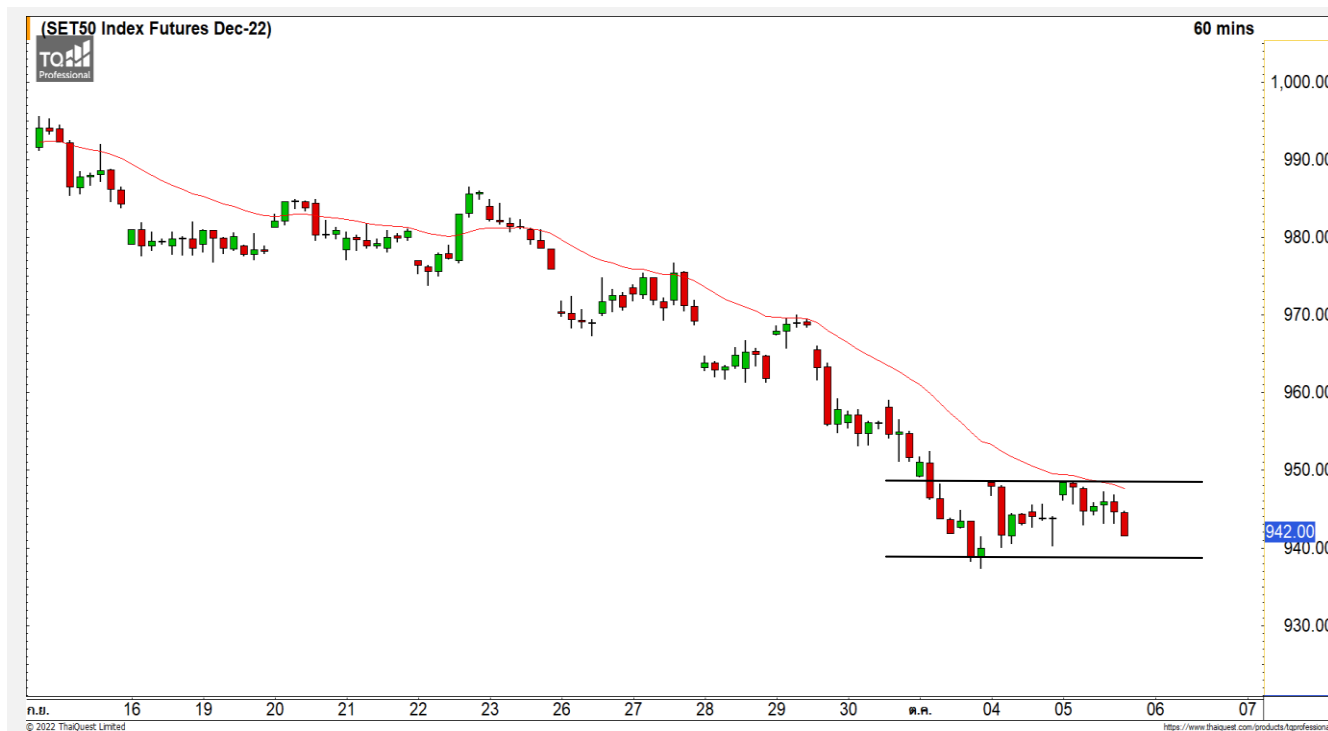
- S50Z22 : พักตัวลงทดสอบแนวรับบริเวณ 938-940 จุด หลังปรับตัวได้จำกัด
- Momentum Trading : BA,ESSO
(กรรมการอิสระ/ ประธานกรรมการตรวจสอบ/ ประธานคณะกรรมการสรรหา ค่าตอบแทนและบรรษัทภิบาล ของ FINANSIA SYRUS เป็น กรรมการ ของ BA)
- Swing Trading : AU,PR9

แนวรับ	1570	1556
แนวต้าน	1590	1600

ทีมนักวิเคราะห์ จิตรา อมรธรรม
เลขที่ทะเบียน : 014530
02-646-9877

ณัฐวุฒิ ศิริแสงชัยกุล
เลขที่ทะเบียน : 057116

SET50 Index Futures



พักตัวลงทดสอบแนวรับบริเวณ 938-940 จุด หลังฟื้นตัวได้จำกัด

5 ต.ค. 65 นักลงทุนต่างชาติ Long สุทธิ 22,855 สัญญา
 ค่า Basis ของ S50Z22 อยู่ที่ระดับ -6.33 จุด
 ภาพทางเทคนิคราย 60 นาที วานนี้ดัชนีฟื้นตัวได้อ่อนกว่า SET Index โดยขึ้นติดแนวต้านบริเวณ 948-950 จุดและพักตัวสลับลงมา แต่ยังคงตัวไม่หลุดแนวรับ 940 จุด มองวันนี้ดัชนีแกว่งตัวออกด้านข้างในกรอบ 940-950 จุด

	แนวรับ		แนวต้าน		
	940	930	948	953	
Contracts	Long	Short	Net	YTD	
Institution	40,104	39,223	881	7,963	
Foreign	93,250	70,395	22,855	-55,732	
Local	91,214	114,950	-23,736	47,769	

กลยุทธ์ S50Z22

- พอร์ต Long ต้นทุนที่ 945 จุดวางเป้าหมายทำกำไรที่ 950 ตัดขาดทุนกรณีหลุด 940 จุด

GULF

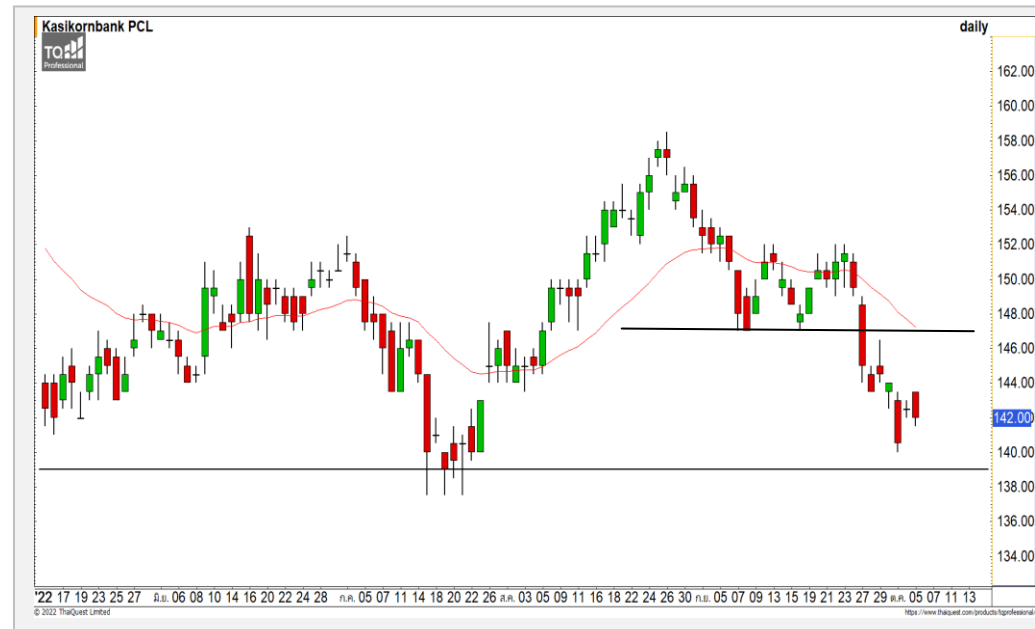


Level 1 Level 2

Support	48	46.50
Resistance	52	54

GULF : ราคากำลังอยู่ในรอบของการพักตัวต่อเนื่องลงมาทดสอบแนวรับ 48 บาท คาดการพักตัวลงของราคามีโอกาสที่จะชะลอตัวลงและฟื้นตัวกลับขึ้นมาที่บริเวณดังกล่าว

KBANK



Level 1 Level 2

Support	140	138
Resistance	147	151.50

KBANK : ราคากำลังพักตัวลงต่อเนื่องหลังจากที่หลุดระดับ 147 บาทลงมา มองราคามีแนวรับหลักที่บริเวณ 138-140 บาท คาดราคามีโอกาสฟื้นตัวกลับที่แนวรับดังกล่าว

Momentum Trading

BA

Support | 12.30
Resistance | 12.80-13
Stop loss | 11.80

คำแนะนำระยะสั้น (BUY)

ราคาปรับตัวขึ้นทะลุแนวต้าน 12.30 บาทขึ้นมา สร้างจุดสูงสุดใหม่ของรอบ ดึงรอบของการปรับตัวต่อเนื่องขึ้นทดสอบแนวต้านหลักที่ 12.80-13 บาทเข้ามา (กรรมการอิสระ/ ประธานกรรมการตรวจสอบ/ ประธานคณะกรรมการสรรหา ค่าตอบแทนและบรรษัทภิบาล ของ FINANSIA SYRUS เป็นกรรมการ ของ BA)



ESSO

Support | 13.20
Resistance | 14
Stop loss | 12.70

คำแนะนำระยะสั้น (BUY)

ราคาปรับตัวขึ้นทะลุผ่าน Downtrend Line หลังจากที่เราปรับตัวลงมาสร้างฐาน มองราคากลับเข้าสู่รอบของการปรับตัวอีกครั้งวางแนวต้านแรกที่ 14 บาท



Swing Trading



Support	9.90
Resistance	10.70/11.20
Stop loss	9.70

คำแนะนำระยะสั้น (BUY)

ราคากำลังพักตัวสร้างฐานเพื่อสะสมกำลังที่บริเวณแนวรับ 9.90 บาท สามารถใช้เป็นจังหวะเข้าสะสมที่ดี เนื่องจากภาพหลักยังมีทิศทางที่เป็น Sideway Up วางแนวต้านแรกที่ 10.70 บาท

AU



Support	17.60
Resistance	18.60/19
Stop loss	16.60

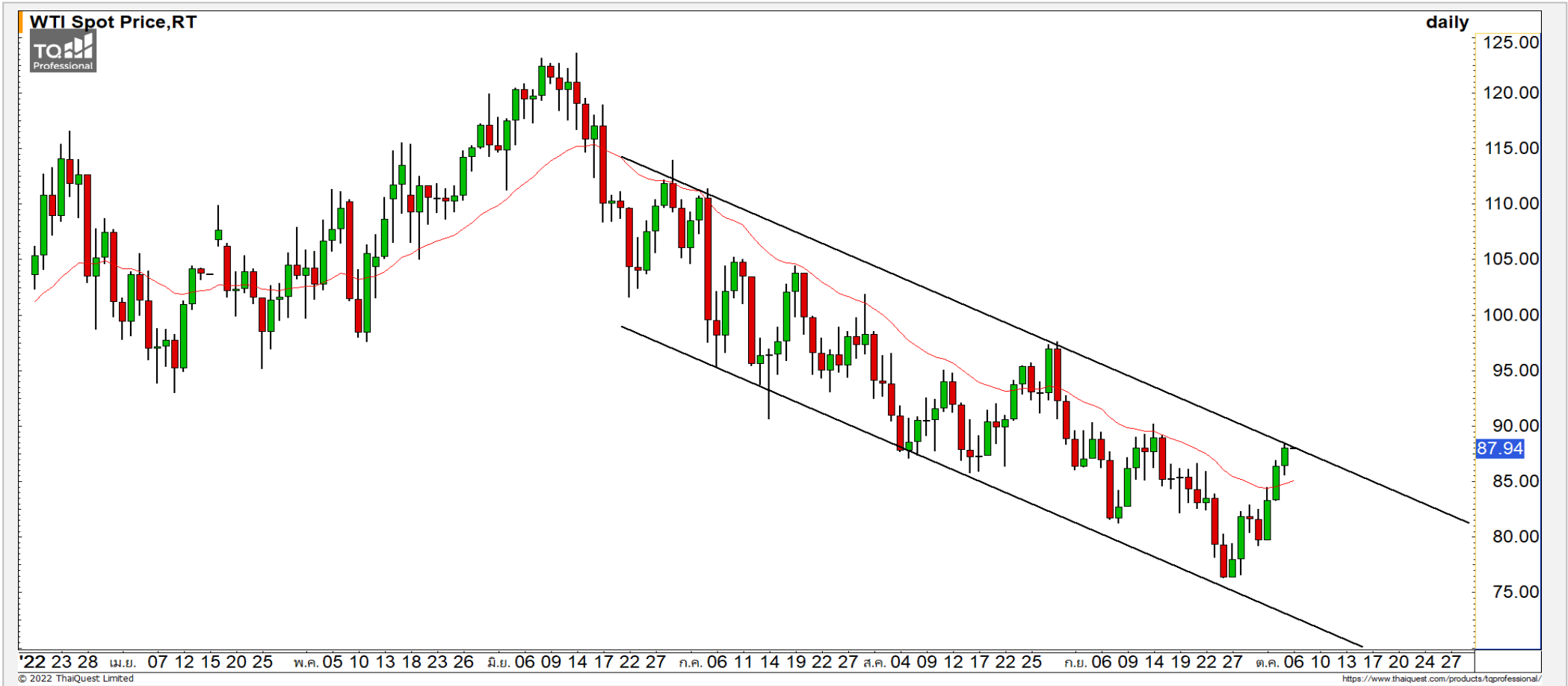
คำแนะนำระยะสั้น (BUY)

ราคาฟื้นตัวขึ้นทะลุผ่าน Downtrend Line ของรอบการพักตัวบนทิศทางหลักที่เป็นบวกขึ้นมา ดึงรอบของการฟื้นตัวกลับเข้ามาอีกครั้ง วางแนวต้านถัดไปที่ 18.60 บาท

PR9

COMMODITY MARKET

Crude Oil (WTI)



แนวรับ	แนวต้าน
82	80
88.50	92

ราคาน้ำมันดิบ WTI พุ่งตัวขึ้นมาจ่อที่แนวต้านของกรอบ Downtrend Channel หากราคาน้ำมันสามารถทะลุผ่านระดับ 88.50 ดอลลาร์ขึ้นมาจะเริ่มเป็นบวกรีกครั้ง

Gold Futures

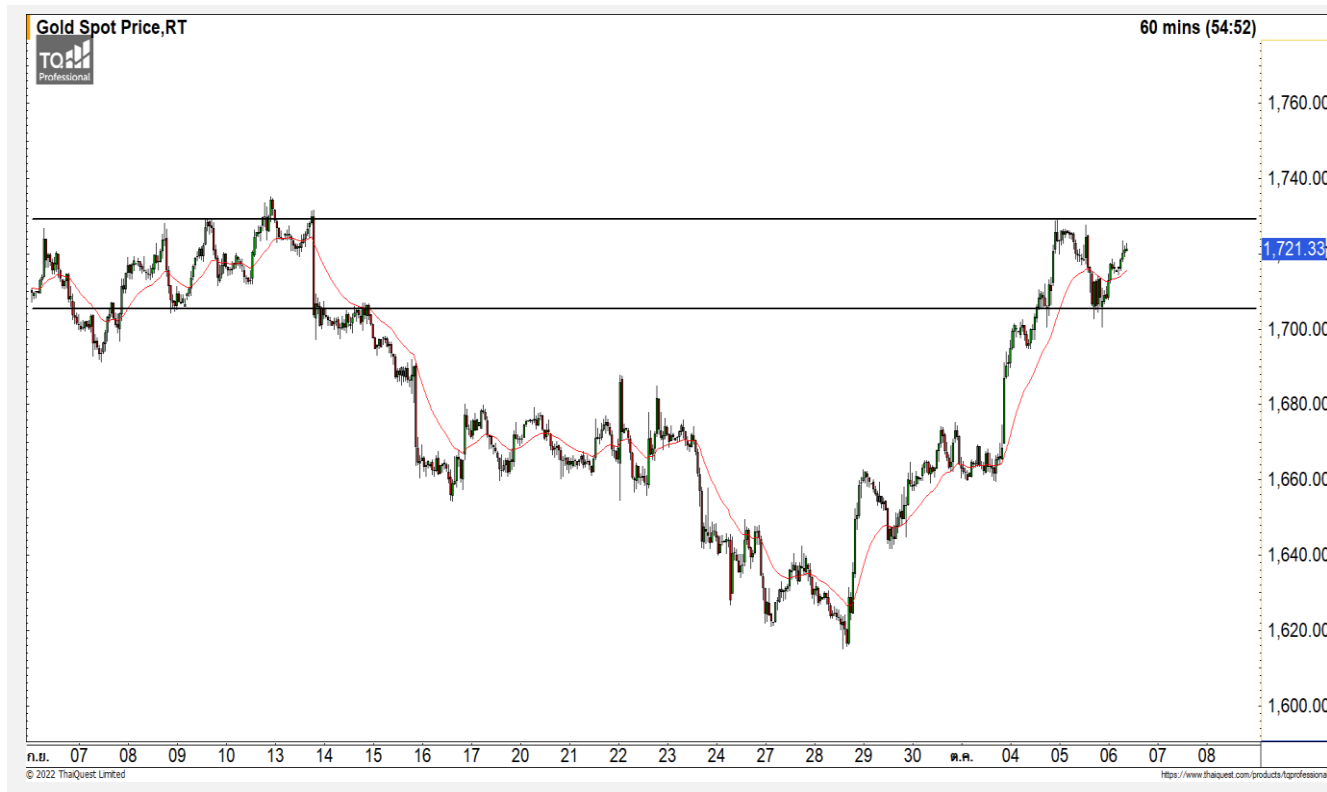
ฟื้นตัวกลับขึ้นมาจากรับ 1700 ดอลลาร์ มองวันนี้ราคาทองคำแถวตัว Sideway

ภาพทางเทคนิคราคาทองคำราย 60 นาที ค่าคืนที่ผ่านมาราคาทองคำพักตัวลงไปทดสอบแนวรับ 1700 ดอลลาร์และฟื้นตัวกลับขึ้นมาได้ตามที่ประเมินไว้ มองราคาทองคำกำลังฟื้นตัวขึ้นทดสอบแนวต้าน 1725 ดอลลาร์ และคาดยังมีโอกาสที่ติดที่ระดับดังกล่าวเนื่องจากมองราคาทองคำวันนี้แถวตัวในทิศทาง Sideway

คำแนะนำระยะสั้น GOZ22

- พอร์ตวางแนะ Wait and See

วันที่ 5 ต.ค. 2022
กองทุน SPDR ซื้อทองคำ 3.45 ตัน
ไว้ที่ระดับ 946.34 ตัน



	แนวรับ		แนวต้าน		
	1710	1700	1725	1735	
Contracts	Long	Short	Net	YTD	
Institution	3,615	4,382	-767	3,075	
Foreign	26,053	21,869	4,184	-3,259	
Local	23,957	27,374	-3,417	184	

DISCLAIMER: รายงานฉบับนี้จัดทำโดยบริษัทหลักทรัพย์ ฟินันเซีย ไซรัส จำกัด (มหาชน) "บริษัท" ข้อมูลที่ปรากฏในรายงานฉบับนี้ถูกจัดทำขึ้นบนพื้นฐานของแหล่งข้อมูลที่เชื่อว่าหรือควรเชื่อว่าจะมีความน่าเชื่อถือ และความถูกต้อง อย่างไรก็ตามบริษัทไม่รับรองความถูกต้องครบถ้วนของข้อมูลดังกล่าว ข้อมูลและความเห็นที่ปรากฏอยู่ในรายงานฉบับนี้อาจมีการเปลี่ยนแปลง แก้ไข หรือเพิ่มเติมได้ตลอดเวลาโดยไม่ต้องแจ้งให้ทราบล่วงหน้า บริษัทไม่มีความประสงค์ที่จะชักจูงหรือชี้ชวนให้ผู้ลงทุน ลงทุนซื้อหรือขายหลักทรัพย์ตามที่ปรากฏในรายงานฉบับนี้ รวมทั้งบริษัทไม่ได้รับประกันผลตอบแทนหรือราคาของหลักทรัพย์ตามข้อมูลที่ปรากฏแต่อย่างใด บริษัทจึงไม่รับผิดชอบความเสียหายใดๆ ที่เกิดขึ้นจากการนำข้อมูลหรือความเห็นในรายงานฉบับนี้ไปใช้ไม่ว่ากรณีใดก็ตาม ผู้ลงทุนควรศึกษาข้อมูลและใช้ดุลยพินิจอย่างรอบคอบในการตัดสินใจลงทุน

บริษัทขอสงวนลิขสิทธิ์ในข้อมูลและความเห็นที่ปรากฏอยู่ในรายงานฉบับนี้ ห้ามมิให้ผู้ใดนำข้อมูลและความเห็นในรายงานฉบับนี้ไปใช้ประโยชน์ คัดลอก ตัดแปลง ทำซ้ำ นำออกแสดงหรือเผยแพร่ต่อสาธารณชนไม่ว่าทั้งหมดหรือบางส่วน โดยไม่ได้รับอนุญาตเป็นลายลักษณ์อักษรจากบริษัทล่วงหน้า การลงทุนในหลักทรัพย์มีความเสี่ยง ผู้ลงทุนควรศึกษาข้อมูลและพิจารณาอย่างรอบคอบก่อนการตัดสินใจลงทุน

บริษัทหลักทรัพย์ ฟินันเซีย ไซรัส จำกัด (มหาชน) อาจเป็นผู้ดูแลสภาพคล่อง (Market Maker) และผู้ออกใบสำคัญแสดงสิทธิอนุพันธ์ (Derivative Warrants) บนหลักทรัพย์ AAV, ADVANC, AEONTS, AMATA, ANAN, AOT, AP, BANPU, BBL, BCH, BCP, BCPG, BDMS, BEAUTY, BEC, BEM, BGRIM, BH, BJC, BLAND, BPP, BTS, CBG, CENTEL, CHG, CK, CKP, COM7, CPALL, CPF, CPN, DELTA, DTAC, EA, EGCO, EPG, ERW, ESSO, GFPT, GLOBAL, GPSC, GULF, GUNKUL, HANA, HMPRO, INTUCH, IRPC, IVL, JAS, JMT, KBANK, KCE, KKP, KTB, KTC, LH, MAJOR, MBK, MEGA, MINT, MTC, ORI, OSP, PLANB, PRM, PSH, PSL, PTG, PTT, PTTEP, PTTGC, QH, RATCH, ROBINS, RS, SAWAD, SCB, SCC, SGP, SIRI, SPALI, SPRC, STA, STEC, SUPER, TASCOS, TCAP, THAI, THANI, TISCO, TKN, TMB, TOA, TOP, TPIPP, TRUE, TTW, TU, TVO, WHA และ SET50 Future โดยบริษัทฯ อาจจัดทำบทวิเคราะห์ของหลักทรัพย์อ้างอิงดังกล่าว ดังนั้น นักลงทุนควรศึกษารายละเอียดในหนังสือชี้ชวนของใบสำคัญแสดงสิทธิอนุพันธ์ดังกล่าวก่อนตัดสินใจลงทุน

หมายเหตุ: ประธานกรรมการของบริษัทหลักทรัพย์ ฟินันเซีย ไซรัส จำกัด (มหาชน) ดำรงตำแหน่งเป็นกรรมการของบริษัท ทรู คอร์ปอเรชั่น จำกัด (มหาชน)

Remark : FSS's Chairman is a TRUE's director.