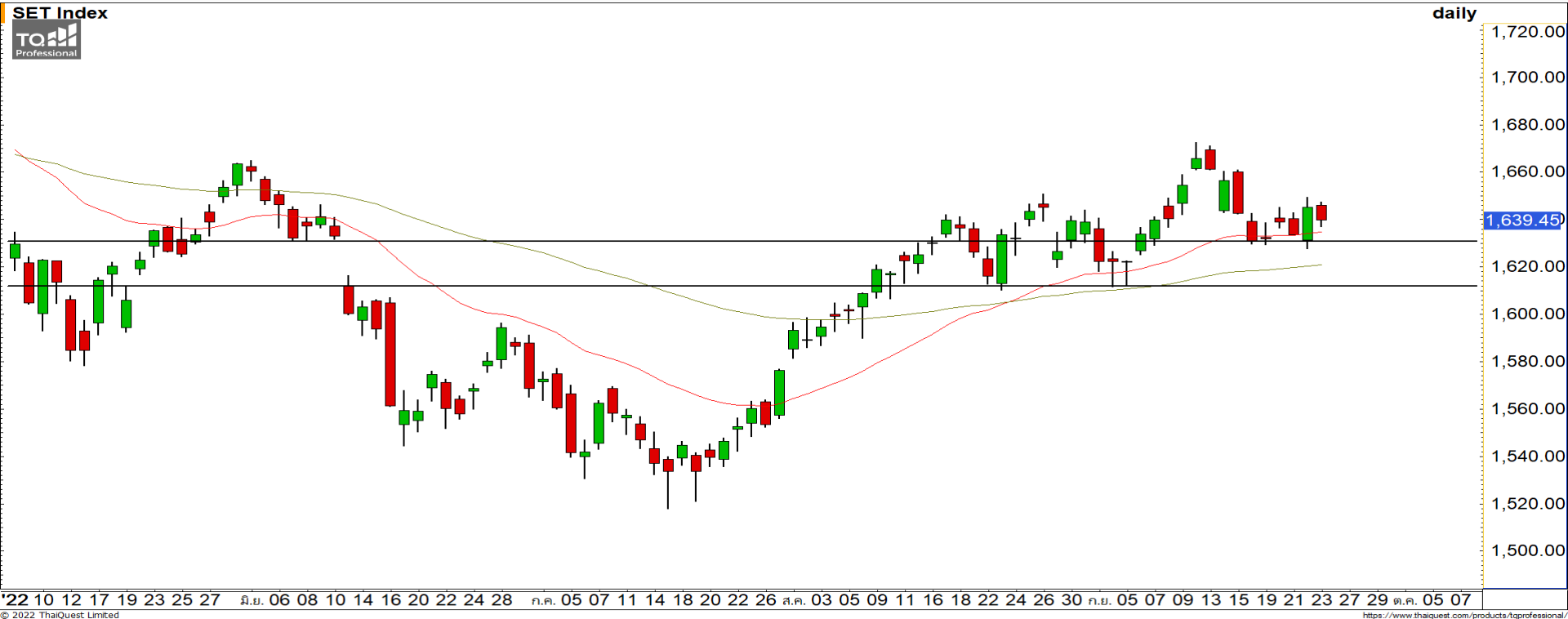


# Weekly Keys

## SET INDEX : มุมมองสัปดาห์หน้า



**ดัชนียังไม่ทะลุผ่านแนวต้าน 1650 จุด ดัชนียังอยู่ในรอบของการพักตัวสะสมกำลัง**

สัปดาห์นี้ดัชนีพักตัวลงมาที่แนวรับ 1630 จุดสามารถประคองตัวที่ระดับดังกล่าว มีความแข็งแกร่งกว่าตลาดหุ้นต่างประเทศ โดยดัชนียังอยู่ในรอบของการพักสร้างฐานตราบที่ดัชนียังไม่ฟื้นตัวขึ้นปิดทะลุแนวต้าน 1650 จุด

ทีมนักวิเคราะห์ : จิตรา อมรรธรรม เลขที่ทะเบียน : 014530 โทร. : 02-646-9877 : อนุรักษ์ ศิริแสงชัยกุล เลขที่ทะเบียน : 057116

23 September 2022

## S50Z22

**แนวรับ : 975/970**

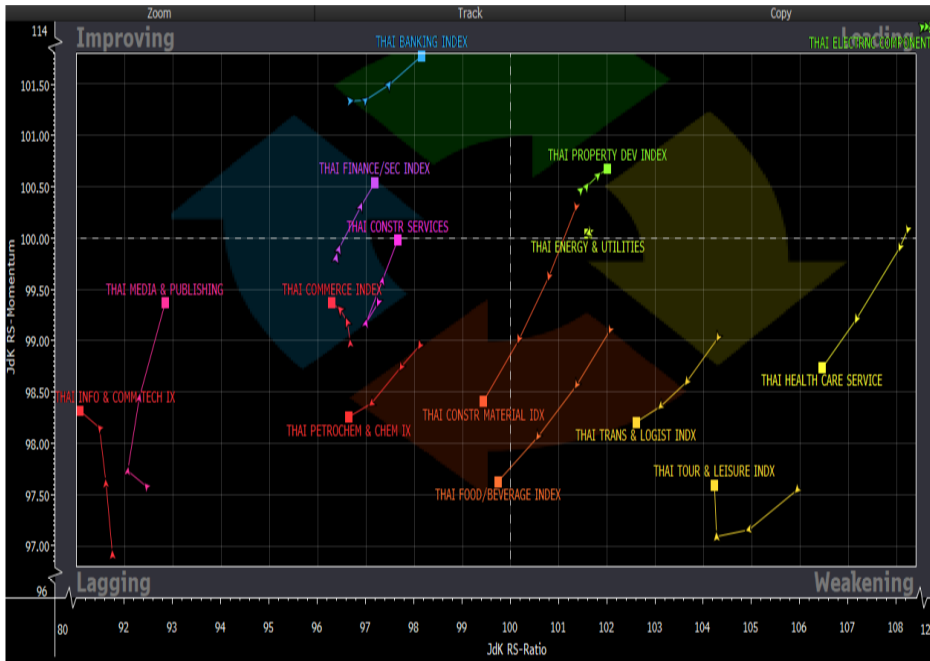
**แนวต้าน : 985/990**

S50Z22 : ภาพทางเทคนิคราย 60 นาทีสัปดาห์นี้ ดัชนีพักตัวลงมาจากแนวรับ 975 จุด สามารถประคองตัวไว้ได้ และยังสามารถฟื้นตัวขึ้นทะลุแนวต้านแรกที่ 980 จุด ทำให้ดัชนีอยู่ในรอบของการฟื้นตัวระยะสั้น โดยมีแนวต้านรอทดสอบแรกที่ 985 จุด และ 990 จุด

- พอร์ตว่างและรอเปิด Long ที่ 980 จุด วางเป้าหมายทำกำไรที่ 988 จุด ตัดขาดทุนกรณีหลุด 975 จุด



## Sector Analysis



- กลุ่มที่น่าตลาดในช่วงนี้ได้แก่ ETRON, ENER และ PROP
- กลุ่มที่พักตัวลงมาที่โซน Weakening ได้แก่ TOUR, HELTH และ TRANS
- กลุ่มที่ฟื้นตัวขึ้นในโซน Improving ได้แก่ BANK และ FIN
- กลุ่มที่อ่อนแอกว่าตลาดได้แก่ COMM, PETRO, CONS และ FIN โดยที่ PETRO, FOOD และ CONMAT อ่อนแอที่สุด

**พัฒนาอสังหาริมทรัพย์** ดัชนีมีทิศทางในภาพรวมเป็นทิศทางขาขึ้น โดยล่าสุดกำลังพักตัวลงมาที่แนวรับหลัก 250 บาท ซึ่งเป็นบริเวณ High ของรอบก่อนหน้า มองดัชนีมีโอกาสที่ฟื้นตัวขึ้นตามทิศทางเดิมขาขึ้นที่บริเวณดังกล่าว

## Weekly Trading

### CPN

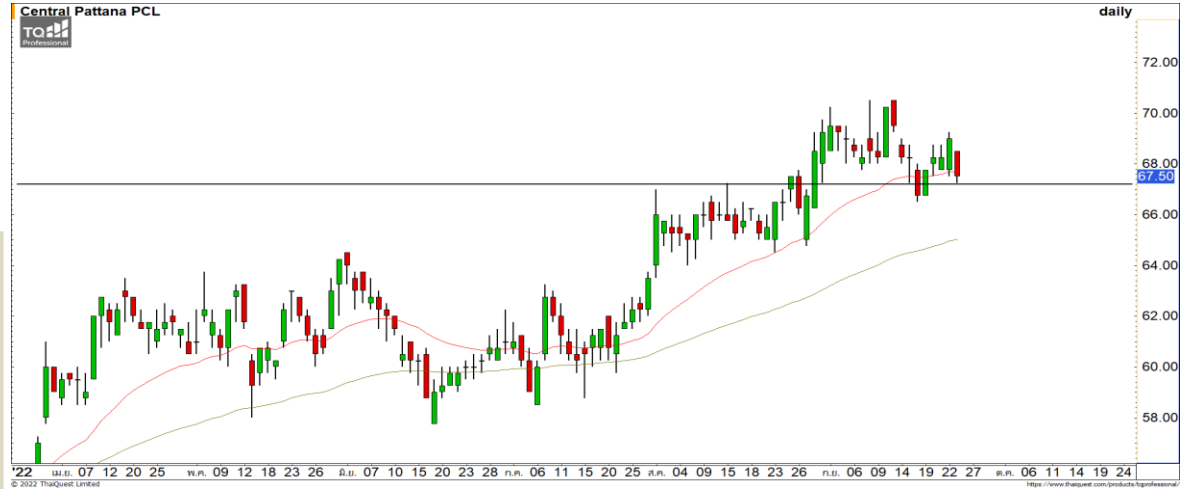
แนวรับ

แนวต้าน

67/65

69/70.50

ราคามีทิศทางหลักที่เป็นขาขึ้น เมื่อเทียบกับกลุ่มเดียวกันถือเป็นหนึ่งในหุ้นที่มีปัจจัยทางเทคนิคแข็งแกร่งที่สุด ล่าสุดกำลังพักตัวสะสมกำลัง วางแนวรับแรกที่ 67 บาท



### AWC

แนวรับ

แนวต้าน

5.70/5.60

6/6.20

ราคามีทิศทางหลักที่เป็นขาขึ้นแข็งแกร่ง โดยทางเทคนิคเป็นหนึ่งในหุ้นที่แข็งแกร่งเมื่อเทียบกับหุ้นในกลุ่มเดียวกัน ล่าสุดราคากำลังพักตัวเพื่อสะสมกำลัง วางแนวรับแรกที่ 5.70 บาท คาดมีโอกาสได้เห็นการฟื้นตัวที่ระดับดังกล่าว

**DISCLAIMER:** รายงานฉบับนี้จัดทำโดยบริษัทหลักทรัพย์ ฟินันเซีย ไซรัส จำกัด (มหาชน) “บริษัท” ข้อมูลที่ปรากฏในรายงานฉบับนี้ถูกจัดทำขึ้นบนพื้นฐานของแหล่งข้อมูลที่เราเชื่อหรือคิดว่ามีความน่าเชื่อถือ และ/หรือมีความถูกต้อง อย่างไรก็ตามบริษัทไม่รับรองความถูกต้องครบถ้วนของข้อมูลดังกล่าว ข้อมูลและความเห็นที่ปรากฏอยู่ในรายงานฉบับนี้อาจมีการเปลี่ยนแปลง แก้ไข หรือเพิ่มเติมได้ตลอดเวลาโดยไม่ต้องแจ้งให้ทราบล่วงหน้า บริษัทไม่มีความประสงค์ที่จะชักจูงหรือชี้ชวนให้ผู้ลงทุน ลงทุนซื้อหรือขายหลักทรัพย์ตามที่ปรากฏในรายงานฉบับนี้ รวมทั้งบริษัทไม่ได้รับประกันผลตอบแทนหรือราคาของหลักทรัพย์ตามข้อมูลที่ปรากฏแต่อย่างใด บริษัทจึงไม่รับผิดชอบต่อความเสียหายใดๆ ที่เกิดขึ้นจากการนำข้อมูลหรือความเห็นในรายงานฉบับนี้ไปใช้ไม่ว่ากรณีใดก็ตาม ผู้ลงทุนควรศึกษาข้อมูลและใช้ดุลยพินิจอย่างรอบคอบในการตัดสินใจลงทุน

บริษัทขอสงวนลิขสิทธิ์ในข้อมูลและความเห็นที่ปรากฏอยู่ในรายงานฉบับนี้ ห้ามมิให้ผู้ใดนำข้อมูลและความเห็นในรายงานฉบับนี้ไปใช้ประโยชน์ คัดลอก ตัดแปลง ทำซ้ำ นำออกแสดงหรือเผยแพร่ต่อสาธารณชนไม่ว่าทั้งหมดหรือบางส่วน โดยไม่ได้รับอนุญาตเป็นลายลักษณ์อักษรจากบริษัทล่วงหน้า การลงทุนในหลักทรัพย์มีความเสี่ยง ผู้ลงทุนควรศึกษาข้อมูลและพิจารณาอย่างรอบคอบก่อนการตัดสินใจลงทุน

บริษัทหลักทรัพย์ ฟินันเซีย ไซรัส จำกัด (มหาชน) อาจเป็นผู้ดูแลสภาพคล่อง (Market Maker) และผู้ออกใบสำคัญแสดงสิทธิอนุพันธ์ (Derivative Warrants) บนหลักทรัพย์ AAV, ADVANC, AEONTS, AMATA, ANAN, AOT, AP, BANPU, BBL, BCH, BCP, BCPG, BDMS, BEAUTY, BEC, BEM, BGRIM, BH, BJC, BLAND, BPP, BTS, CBG, CENTEL, CHG, CK, CKP, COM7, CPALL, CPF, CPN, DELTA, DTAC, EA, EGCO, EPG, ERW, ESSO, GFPT, GLOBAL, GPSC, GULF, GUNKUL, HANA, HMPRO, INTUCH, IRPC, IVL, JAS, JMT, KBANK, KCE, KKP, KTB, KTC, LH, MAJOR, MBK, MEGA, MINT, MTC, ORI, OSP, PLANB, PRM, PSH, PSL, PTG, PTT, PTTEP, PTTGC, QH, RATCH, ROBINS, RS, SAWAD, SCB, SCC, SGP, SIRI, SPALI, SPRC, STA, STEC, SUPER, TASCO, TCAP, THAI, THANI, TISCO, TKN, TMB, TOA, TOP, TPIPP, TRUE, TTW, TU, TVO, WHA และ SET50 Future โดยบริษัทฯ อาจจัดทำบทวิเคราะห์ของหลักทรัพย์อ้างอิงดังกล่าวนี้ ดังนั้น นักลงทุนควรศึกษารายละเอียดในหนังสือชี้ชวนของใบสำคัญแสดงสิทธิอนุพันธ์ดังกล่าวก่อนตัดสินใจลงทุน