



SET INDEX

**พื้นที่ระยะสั้นขึ้นทดสอบ
แนวต้าน 1655 จุด**

วานนี้ดัชนีปิดที่ระดับ 1645.29 จุด
(+11.84 จุด)

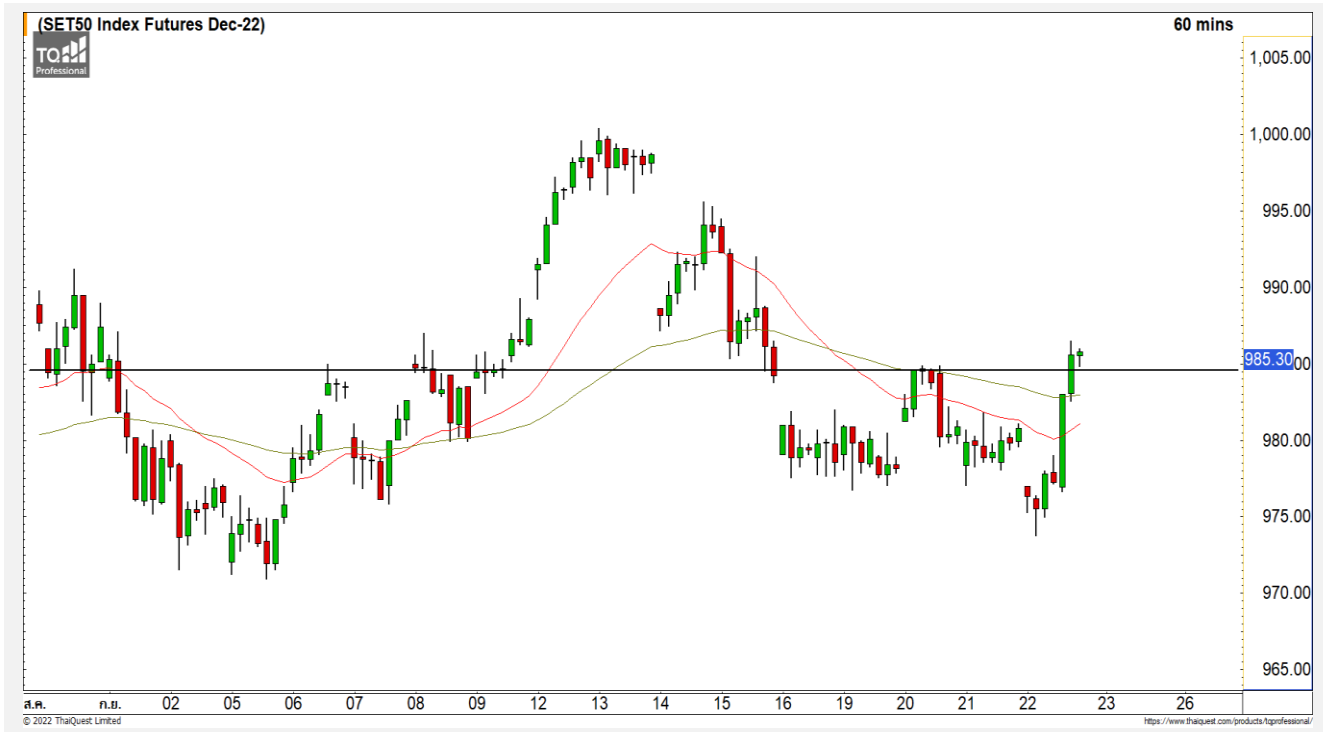
ภาพทางเทคนิคราย 60 นาที วานนี้ดัชนีพักตัวลงไปทดสอบแนวรับแรกที่ 1630 จุดและสามารถประคองตัวได้อย่างแข็งแกร่งเมื่อเทียบกับตลาดหุ้นทั่วโลก และยังสามารถฟื้นตัวขึ้นทะลุผ่านแนวต้าน 1640 จุดตั้งรอบของการฟื้นตัวต่อเนื่องระยะสั้นเข้ามา โดยมีแนวต้านแรกที่ 1650 จุด และ 1655 จุด


Technical Review

- S50Z22 : พื้นที่ขึ้นทดสอบแนวต้าน 990 จุด หลังยืน 980 จุดอย่างแข็งแรง
- Momentum Trading : AH,SCN
- Swing Trading : GLOBAL,BIS

แนวรับ	1640	1630
แนวต้าน	1650	1655

SET50 Index Futures



**ฟื้นตัวขึ้นทดสอบแนวต้าน 990 จุด
หลังยืน 980 จุดอย่างแข็งแกร่ง**

22 ก.ย. 65 นักลงทุนต่างชาติ Short สุทธิ
6,355 สัญญา
ค่า Basis ของ S50Z22 อยู่ที่ระดับ -3.85 จุด
ภาพทางเทคนิคราย 60 นาที วานนี้ดัชนีเปิดต่ำ
กว่าแนวรับ 978 จุดแต่มีแรงซื้อกลับเข้ามาทันทีและ
ประคองตัวเหนือระดับดังกล่าวได้ ถือว่าแข็งแกร่งกว่า
ตลาดต่างประเทศ และยังสามารถทะลุผ่านแนวต้านแรกที่
985 จุดขึ้น ดึงรอบของการฟื้นตัวต่อเข้ามาในวันนี้ วาง
แนวต้านถัดไปที่ 990 จุด และ 995 จุด

	แนวรับ		แนวต้าน		
	980	973	990	995	
Contracts	Long	Short	Net	YTD	
Institution	65,163	68,280	-3,117	-7,117	
Foreign	113,121	119,476	-6,355	110,704	
Local	169,066	159,594	9,472	-103,587	

กลยุทธ์ S50Z22

- พอร์ตว่างแะรอเปิด Long 980 จุด วางเป้าหมาย
ทำกำไรที่ 988 ตัดขาดทุนกรณีหลุด 975 จุด

SCC



	Level 1	Level 2
Support	322	320
Resistance	340	350

SCC : ราคาพักตัวลงมาที่แนวรับ 322 บาทและมีแรงซื้อกลับเข้ามาตามที่ได้ประเมินไว้ มองระยะสั้นราคากำลังฟื้นตัวขึ้น วางแนวต้านรอทดสอบที่ 340 บาท

BBL



	Level 1	Level 2
Support	135	133
Resistance	139	143

BBL : ราคากำลังฟื้นตัวขึ้นมาจ่อที่แนวต้านหลัก 139 บาท หากสามารถทะลุผ่านไปได้จะดึงทิศทางหลักให้กลับมาเป็นบวกอีกครั้ง

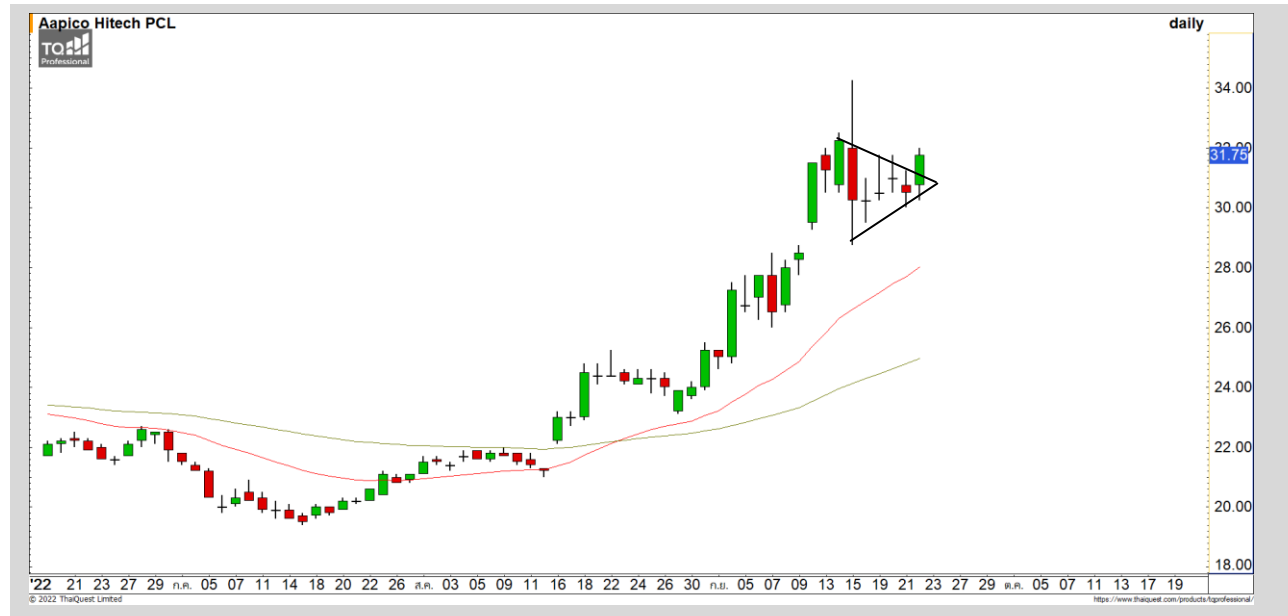
Momentum Trading

AH

Support	31
Resistance	33
Stop loss	29.75

คำแนะนำระยะสั้น (BUY)

ราคาปรับตัวขึ้นผ่านรูปแบบการพักตัวแบบขายตรงสามเหลี่ยมขึ้นมา ซึ่งเป็นรูปแบบของการปรับตัวต่อเนื่องของแนวโน้มวางแนวต้านรอทดสอบแรกที่ 33 บาท



SCN

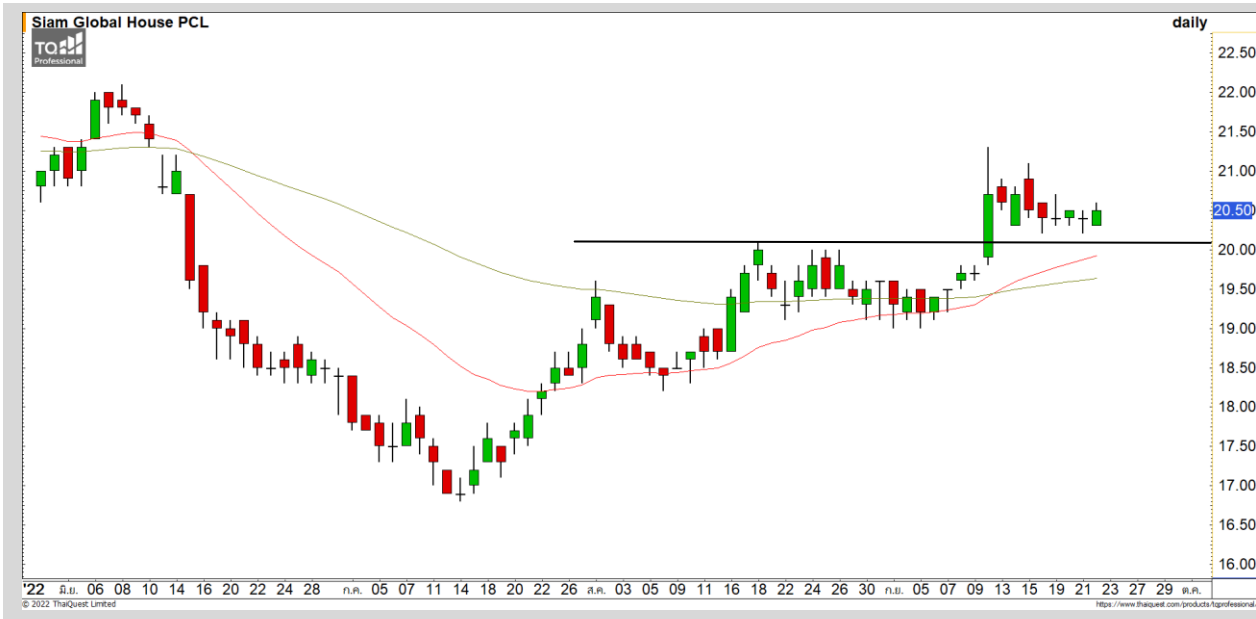
Support	2.44
Resistance	2.58/2.68
Stop loss	2.34

คำแนะนำระยะสั้น (BUY)

ราคาปรับตัวผ่านแนวต้านแรก 2.44 บาท ขึ้นมาด้วยปริมาณการซื้อขายที่หนาแน่น ดึงรอบของการปรับตัวต่อเนื่องระยะสั้นเข้ามา วางแนวต้านแรกที่ 2.58 บาท



Swing Trading



Support	20.20
Resistance	21
Stop loss	19.70

คำแนะนำระยะสั้น (BUY)

ราคาพักตัวลงมาสร้างฐานสะสมกำลังที่ 20.20 บาท และเริ่มมีแรงซื้อกลับเข้ามา มองราคามีโอกาสฟื้นตัวขึ้นต่อเนื่องตามแนวโน้มเดิมขาขึ้น วางแนวต้านแรกที่ 21 บาท

GLOBAL



Support	11.90
Resistance	12.50/13
Stop loss	11.30

คำแนะนำระยะสั้น (BUY)

ราคากำลังพักตัวในทิศทางหลักที่เป็นขาขึ้น โดยพักตัวลงมาที่แนวรับ 11.90 บาท มีแรงซื้อกลับเข้ามาต่อเนื่อง ระวังราคาเด้งกลับ วางแนวต้านแรกที่ 12.50 บาท

BIS

COMMODITY MARKET

Crude Oil (WTI)



แนวรับ	แนวต้าน
82	93

ราคาน้ำมันดิบ WTI พุ่งตัวขึ้นติดแนวต้าน 85 ดอลลาร์ และพักตัวลงตามทิศทางเดิมที่เป็น Sideway Down วางแนวรับที่ 82 ดอลลาร์ และ 80 ดอลลาร์

Gold Futures

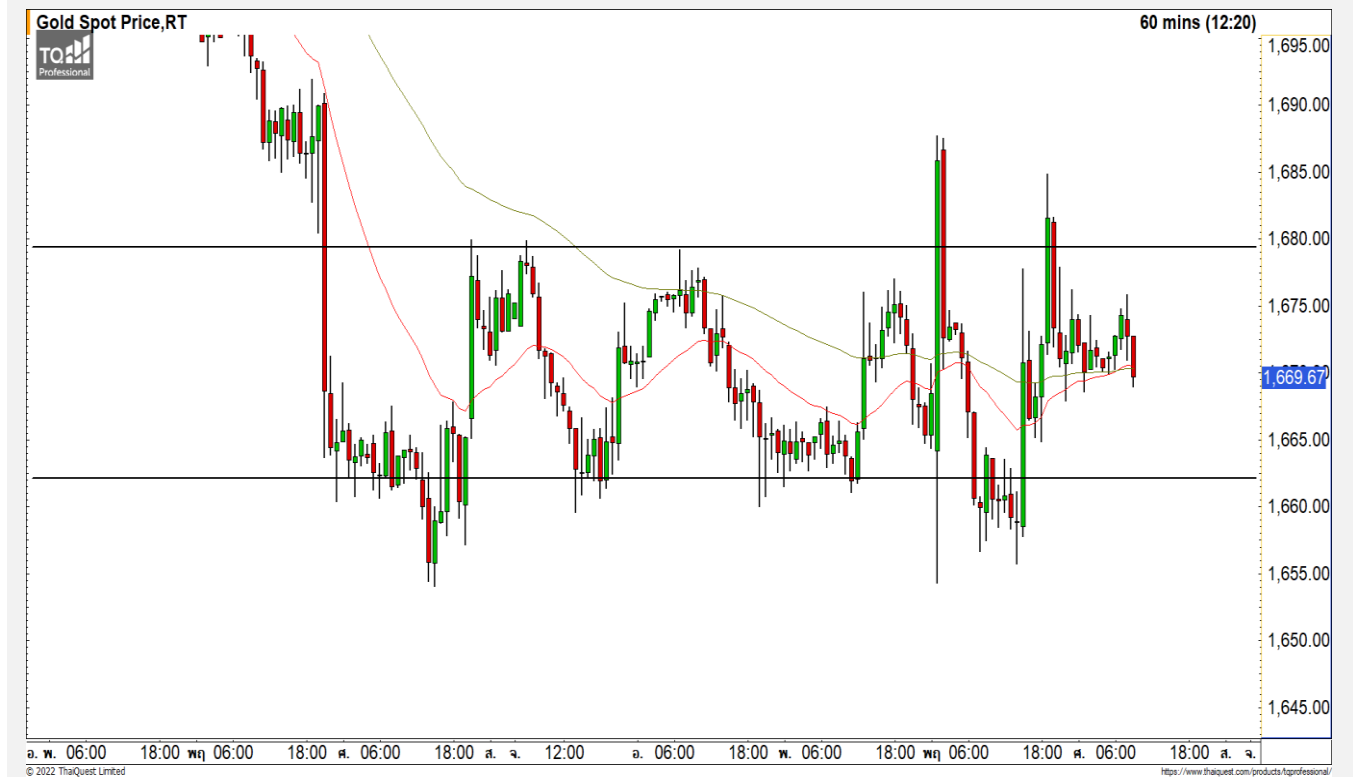
แก่งตัวในกรอบรอเลือกทิศทาง

ภาพทางเทคนิคราคาทองคำราย 60 นาที เข้านี้ ราคาทองคำยังแก่งตัวในกรอบรอเลือกทิศทาง 1660-1680 ดอลลาร์ มองราคาทองคำจะกลับมามีทิศทางที่ชัดเจนอีกครั้งเมื่อมีการ Breakout ทางใดทางหนึ่งทะลุกรอบดังกล่าวออกมา

คำแนะนำระยะสั้น GOZ22

- พอร์ตวางแนว Wait and See

วันที่ 22 ก.ย. 2022
กองทุน SPDR ขายทองคำ 3.19 ตัน
ไว้ที่ระดับ 950.13 ตัน



	แนวรับ		แนวต้าน		
	1660	1650	1680	1690	
Contracts	Long	Short	Net	YTD	
Institution	6,970	6,785	185	2,703	
Foreign	37,042	36,488	554	-36,501	
Local	31,089	31,828	-739	33,798	

DISCLAIMER: รายงานฉบับนี้จัดทำโดยบริษัทหลักทรัพย์ ฟินันเซีย ไซรัส จำกัด (มหาชน) "บริษัท" ข้อมูลที่ปรากฏในรายงานฉบับนี้ถูกจัดทำขึ้นบนพื้นฐานของแหล่งข้อมูลที่เราหรือเราเชื่อว่ามีความน่าเชื่อถือ และมีความถูกต้อง อย่างไรก็ตามบริษัทไม่รับรองความถูกต้องครบถ้วนของข้อมูลดังกล่าว ข้อมูลและความคิดเห็นที่ปรากฏอยู่ในรายงานฉบับนี้อาจมีการเปลี่ยนแปลง แก้ไข หรือเพิ่มเติมได้ตลอดเวลาโดยไม่ต้องแจ้งให้ทราบล่วงหน้า บริษัทไม่มีความประสงค์ที่จะชักจูงหรือชักชวนให้ผู้ลงทุน ลงทุนซื้อหรือขายหลักทรัพย์ตามที่ปรากฏในรายงานฉบับนี้ รวมทั้งบริษัทไม่ได้รับประกันผลตอบแทนหรือราคาของหลักทรัพย์ตามข้อมูลที่ปรากฏแต่อย่างใด บริษัทจึงไม่รับผิดชอบต่อความเสียหายใดๆ ที่เกิดขึ้นจากการนำข้อมูลหรือความเห็นในรายงานฉบับนี้ไปใช้ไม่ว่ากรณีใดก็ตาม ผู้ลงทุนควรศึกษาข้อมูลและใช้ดุลยพินิจอย่างรอบคอบในการตัดสินใจลงทุน

บริษัทขอสงวนลิขสิทธิ์ในข้อมูลและความคิดเห็นที่ปรากฏอยู่ในรายงานฉบับนี้ ห้ามมิให้ผู้ใดนำข้อมูลและความคิดเห็นในรายงานฉบับนี้ไปใช้ประโยชน์ คัดลอก ตัดแปลง ทำซ้ำ นำออกแสดงหรือเผยแพร่ต่อสาธารณชนไม่ว่าทั้งหมดหรือบางส่วน โดยไม่ได้รับอนุญาตเป็นลายลักษณ์อักษรจากบริษัทล่วงหน้า การลงทุนในหลักทรัพย์มีความเสี่ยง ผู้ลงทุนควรศึกษาข้อมูลและพิจารณาอย่างรอบคอบก่อนการตัดสินใจลงทุน

บริษัทหลักทรัพย์ ฟินันเซีย ไซรัส จำกัด (มหาชน) อาจเป็นผู้ดูแลสภาพคล่อง (Market Maker) และผู้ออกใบสำคัญแสดงสิทธิอนุพันธ์ (Derivative Warrants) บนหลักทรัพย์ AAV, ADVANC, AEONTS, AMATA, ANAN, AOT, AP, BANPU, BBL, BCH, BCP, BCPG, BDMS, BEAUTY, BEC, BEM, BGRIM, BH, BJC, BLAND, BPP, BTS, CBG, CENTEL, CHG, CK, CKP, COM7, CPALL, CPF, CPN, DELTA, DTAC, EA, EGCO, EPG, ERW, ESSO, GFPT, GLOBAL, GPSC, GULF, GUNKUL, HANA, HMPRO, INTUCH, IRPC, IVL, JAS, JMT, KBANK, KCE, KKP, KTB, KTC, LH, MAJOR, MBK, MEGA, MINT, MTC, ORI, OSP, PLANB, PRM, PSH, PSL, PTG, PTT, PTTEP, PTTGC, QH, RATCH, ROBINS, RS, SAWAD, SCB, SCC, SGP, SIRI, SPALI, SPRC, STA, STEC, SUPER, TASCOS, TCAP, THAI, THANI, TISCO, TKN, TMB, TOA, TOP, TPIPP, TRUE, TTW, TU, TVO, WHA และ SET50 Future โดยบริษัทฯ อาจจัดทำบทวิเคราะห์ของหลักทรัพย์อ้างอิงดังกล่าว ดังนั้น นักลงทุนควรศึกษารายละเอียดในหนังสือชี้ชวนของใบสำคัญแสดงสิทธิอนุพันธ์ดังกล่าวก่อนตัดสินใจลงทุน

หมายเหตุ: ประธานกรรมการของบริษัทหลักทรัพย์ ฟินันเซีย ไซรัส จำกัด (มหาชน) ดำรงตำแหน่งเป็นกรรมการของบริษัท ทรู คอร์ปอเรชั่น จำกัด (มหาชน)

Remark : FSS's Chairman is a TRUE's director.