

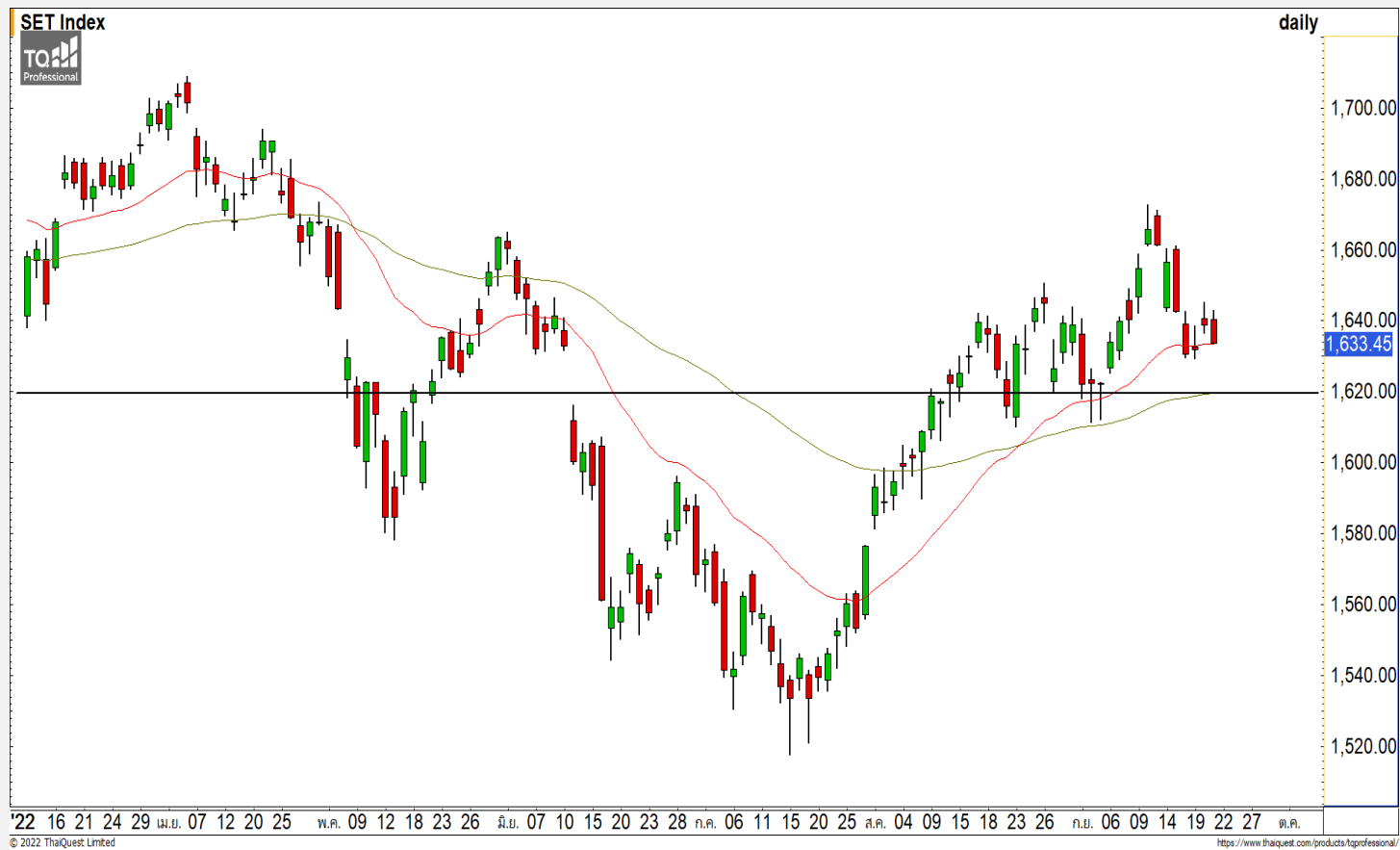


SET INDEX

หากหลุดแนวรับ 1630 จุดจะเข้าสู่ รอบของการพักตัวต่อเนื่อง

วานนี้ดัชนีปิดที่ระดับ 1633.45 จุด
(-5.14 จุด)

ภาพทางเทคนิคราย 60 นาที วานนี้ดัชนีแกว่งตัวในกรอบด้วยความผันผวนน้อยในกรอบ 1630-1640 จุด มองหาวันนี้นัดชนหลุดแนวรับแรกที่ 1530 จุดลงมา จะพักตัวต่อเนื่องลงมาอีกครั้ง โดยมีบริเวณแนวรับหลักที่ 1610-1620 จุด มองดัชนีมีโอกาสสร้างฐานฟื้นตัวกลับที่บริเวณดังกล่าว

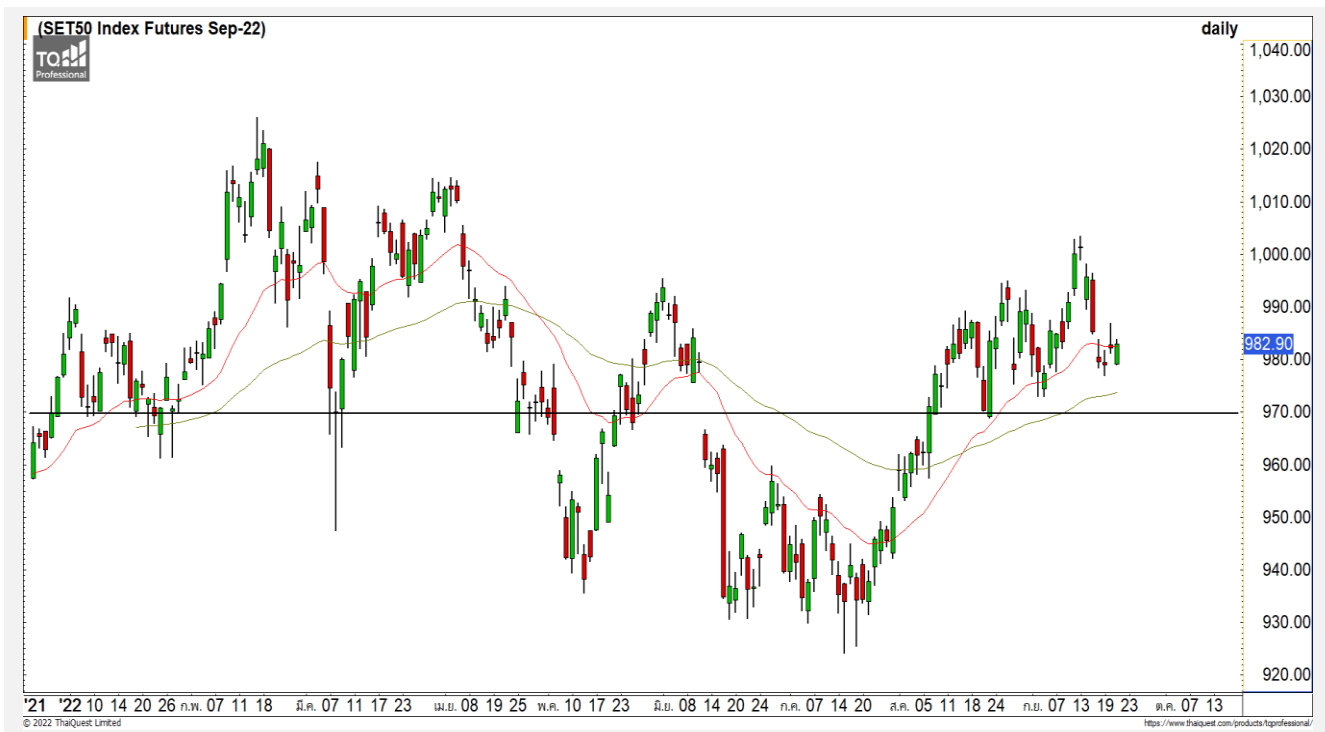


Technical Review

- S50U22 : หากหลุดแนวรับ 978 จุดจะเข้าสู่รอบของการพักตัวต่อเนื่อง
- Momentum Trading : SE,EKH
- Swing Trading : LANNA,HL

แนวรับ	1630	1620
แนวต้าน	1640	1645

SET50 Index Futures



หากหลุดแนวรับ 978 จุดจะเข้าสู่รอบของการพักตัวต่อเนื่อง

21 ก.ย. 65 นักลงทุนต่างชาติ Long สุทธิ
2,996 สัญญา

ค่า Basis ของ S50U22 อยู่ที่ระดับ -3.75 จุด
ภาพทางเทคนิคราย 60 นาที วานนี้ดัชนีแกว่งตัว
ด้วยความผันผวนน้อยในรอบ 978 -985 จุด โดยหาก
ดัชนีพักหลุดแนวรับแรกที่ 978 จุดลงมา จะพักตัว
ต่อเนื่องระยะสั้นลงทดสอบแนวรับบริเวณ 970 จุด มอง
ดัชนีมีโอกาสสร้างฐานฟื้นตัวกลับที่บริเวณดังกล่าว
เนื่องจากภาพหลักยังเป็นขาขึ้น

	แนวรับ		แนวต้าน		
	978	970	985	990	
	Contracts	Long	Short	Net	YTD
Institution		32,548	33,345	-797	-4,000
Foreign		75,702	72,706	2,996	117,059
Local		71,639	73,838	-2,199	-113,059

กลยุทธ์ S50U22

- พอร์ต Wait and See

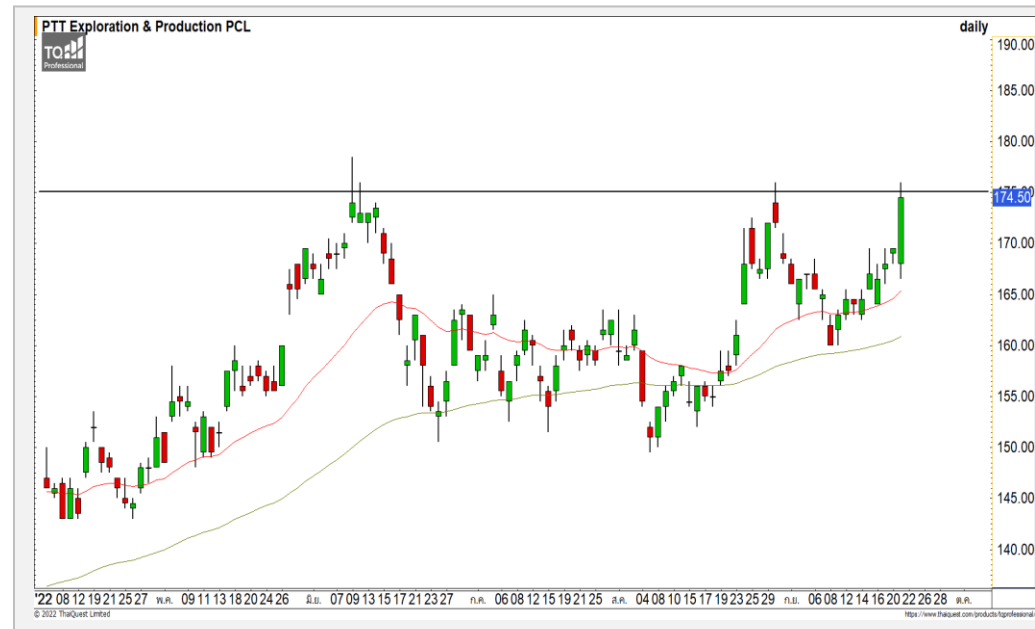
SCC



	Level 1	Level 2
Support	322	320
Resistance	330	340

SCC : ราคาพักตัวลงหลุดแนวรับ 330 บาท มองราคาพักตัวต่อเนื่องระยะสั้นที่แนวรับถัดมาที่บริเวณ 322 บาท มองราคามีโอกาสฟื้นตัวระยะสั้นที่ระดับดังกล่าว สามารถใช้เป็นจังหวะเข้าเล่นแต่งระยะสั้นได้

PTTEP



	Level 1	Level 2
Support	170	163.50
Resistance	175	178

PTTEP : ราคาฟื้นตัวขึ้นแต่ยังไม่สามารถทะลุผ่านแนวต้านหลักที่ 175 บาท มองระยะสั้นราคามีโอกาสย่อตัว โดยมีแนวรับแรกที่ 170 บาท

Momentum Trading

SE

Support | 1.40
Resistance | 1.55
Stop loss | 1.30

คำแนะนำระยะสั้น (BUY)

ราคาปรับตัวขึ้นผ่านแนวต้าน 1.40 บาท สร้างจุดสูงสุดใหม่ของรอบ มองราคายังอยู่ในรอบของการปรับตัวต่อเนื่อง โดยมีแนวต้านถัดไปที่บริเวณ 1.55 บาท



EKH

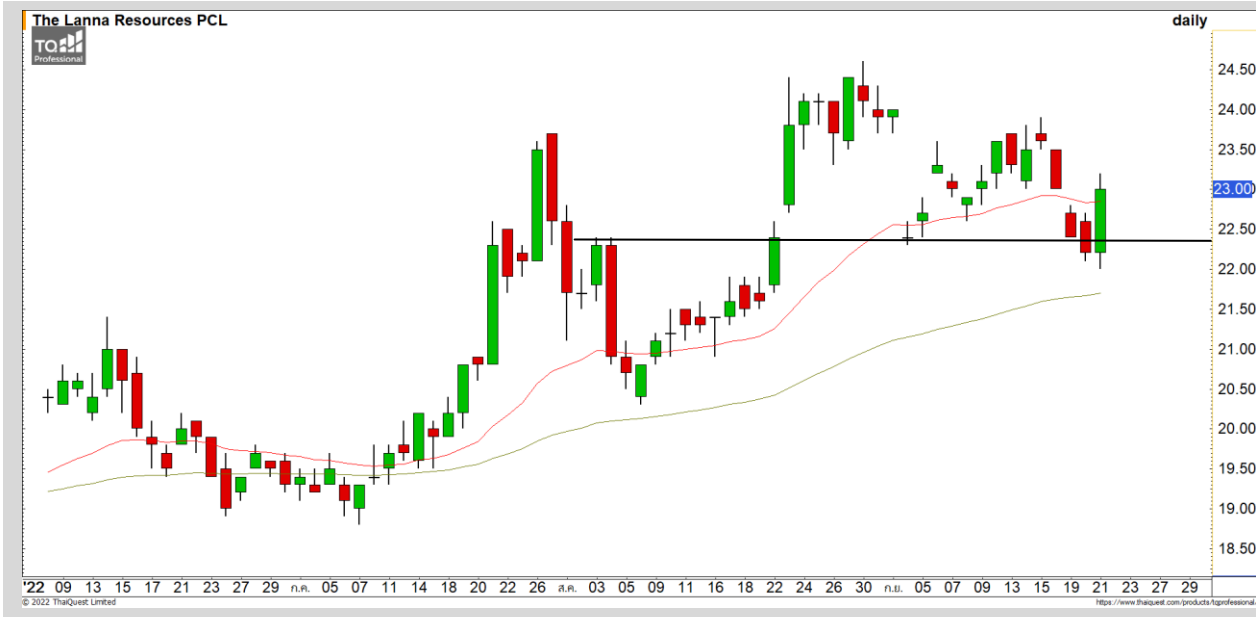
Support | 7.80
Resistance | 8/8.20
Stop loss | 7.50

คำแนะนำระยะสั้น (BUY)

ราคาปรับตัวผ่านแนวต้านแรกที่ 7.80 บาท ดึงรอบของการปรับตัวระยะสั้นขึ้นทดสอบแนวต้านหลักที่บริเวณ 8-8.20 บาท เข้ามา



Swing Trading



Support	22.60
Resistance	23.80
Stop loss	21.50

คำแนะนำระยะสั้น (BUY)

ราคาพักตัวลงมาที่แนวรับ 22.60 บาท มีแรงซื้อกลับเข้ามาเกิดเป็นแท่งเทียนรูปแบบ Bullish Engulfing มองราคาเจอจุดกลับตัวระยะสั้น วางแนวต้านแรกที่ 23.80 บาท

LANNA



Support	26
Resistance	29
Stop loss	25

คำแนะนำระยะสั้น (BUY)

ราคากำลังพักตัวในทิศทางหลักที่เป็นขาขึ้น โดยพักตัวลงมาที่กรอบแนวรับ Uptrend Channel และเริ่มเห็นแรงซื้อกลับเข้ามา มองราคามีโอกาสฟื้นตัวตามทิศทางเดิมที่เป็นขาขึ้น วางแนวต้านแรกที่ 29 บาท

HL

COMMODITY MARKET

Crude Oil (WTI)



แนวรับ	แนวต้าน
82	93

ราคาน้ำมันดิบ WTI พุ่งตัวขึ้นติดแนวต้าน 85 ดอลลาร์ และพักตัวลงตามทิศทางเดิมที่เป็น Sideway Down วางแนวรับที่ 82 ดอลลาร์ และ 80 ดอลลาร์

Gold Futures

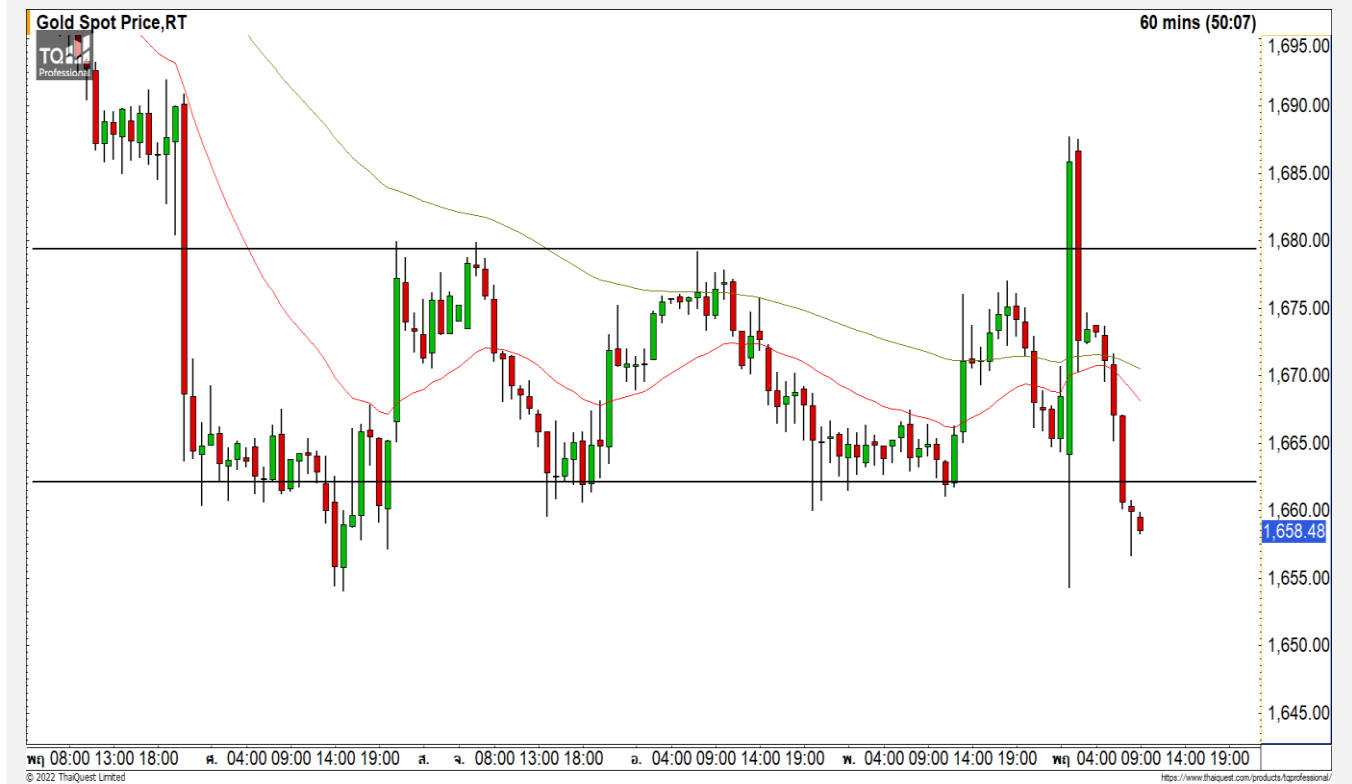
หลุดแนวรับ 1660 ดอลลาร์ กำลังพักตัว ต่อเนื่องระยะสั้น

ภาพทางเทคนิคราคาทองคำราย 60 นาที เข้านี้ หลุดแนวรับ 1660 ดอลลาร์ ดึงรอบของการพักตัวระยะสั้นเข้ามาอีกครั้ง โดยมีแนวรับถัดมาที่ 1655 ดอลลาร์ และหากหลุดลงมาจะเสี่ยงต่อการไหลลึกอีกครั้ง

คำแนะนำระยะสั้น GOU22

- พอร์ตวางแนว Wait and See

วันที่ 21 ก.ย. 2022
กองทุน SPDR ขายทองคำ 1.16 ตัน
ไว้ที่ระดับ 953.32 ตัน



	แนวรับ		แนวต้าน		
	1655	1635	1670	1680	
	Contracts	Long	Short	Net	YTD
Institution		4,741	5,810	-1,069	2,518
Foreign		15,997	11,098	4,899	-37,055
Local		12,389	16,219	-3,830	34,537

DISCLAIMER: รายงานฉบับนี้จัดทำโดยบริษัทหลักทรัพย์ ฟินันเซีย ไซรัส จำกัด (มหาชน) "บริษัท" ข้อมูลที่ปรากฏในรายงานฉบับนี้ถูกจัดทำขึ้นบนพื้นฐานของแหล่งข้อมูลที่เราเชื่อหรือคิดว่ามีความน่าเชื่อถือ และ5ความถูกต้อง อย่างไรก็ตามบริษัทไม่รับรองความถูกต้องครบถ้วนของข้อมูลดังกล่าว ข้อมูลและความคิดเห็นที่ปรากฏอยู่ในรายงานฉบับนี้อาจมีการเปลี่ยนแปลง แก้ไข หรือเพิ่มเติมได้ตลอดเวลาโดยไม่ต้องแจ้งให้ทราบล่วงหน้า บริษัทไม่มีความประสงค์ที่จะชักจูงหรือชี้ชวนให้ผู้ลงทุน ลงทุนซื้อหรือขายหลักทรัพย์ตามที่ปรากฏในรายงานฉบับนี้ รวมทั้งบริษัทไม่ได้รับประกันผลตอบแทนหรือราคาของหลักทรัพย์ตามข้อมูลที่ปรากฏแต่อย่างใด บริษัทจึงไม่รับผิดชอบต่อความเสียหายใดๆ ที่เกิดขึ้นจากการนำข้อมูลหรือความเห็นในรายงานฉบับนี้ไปใช้ไม่ว่ากรณีใดก็ตาม ผู้ลงทุนควรศึกษาข้อมูลและใช้ดุลยพินิจอย่างรอบคอบในการตัดสินใจลงทุน

บริษัทขอสงวนลิขสิทธิ์ในข้อมูลและความคิดเห็นที่ปรากฏอยู่ในรายงานฉบับนี้ ห้ามมิให้ผู้ใดนำข้อมูลและความคิดเห็นในรายงานฉบับนี้ไปใช้ประโยชน์ คัดลอก ตัดแปลง ทำซ้ำ นำออกแสดงหรือเผยแพร่ต่อสาธารณชนไม่ว่าทั้งหมดหรือบางส่วน โดยไม่ได้รับอนุญาตเป็นลายลักษณ์อักษรจากบริษัทล่วงหน้า การลงทุนในหลักทรัพย์มีความเสี่ยง ผู้ลงทุนควรศึกษาข้อมูลและพิจารณาอย่างรอบคอบก่อนการตัดสินใจลงทุน

บริษัทหลักทรัพย์ ฟินันเซีย ไซรัส จำกัด (มหาชน) อาจเป็นผู้ดูแลสภาพคล่อง (Market Maker) และผู้ออกใบสำคัญแสดงสิทธิอนุพันธ์ (Derivative Warrants) บนหลักทรัพย์ AAV, ADVANC, AEONTS, AMATA, ANAN, AOT, AP, BANPU, BBL, BCH, BCP, BCPG, BDMS, BEAUTY, BEC, BEM, BGRIM, BH, BJC, BLAND, BPP, BTS, CBG, CENTEL, CHG, CK, CKP, COM7, CPALL, CPF, CPN, DELTA, DTAC, EA, EGCO, EPG, ERW, ESSO, GFPT, GLOBAL, GPSC, GULF, GUNKUL, HANA, HMPRO, INTUCH, IRPC, IVL, JAS, JMT, KBANK, KCE, KKP, KTB, KTC, LH, MAJOR, MBK, MEGA, MINT, MTC, ORI, OSP, PLANB, PRM, PSH, PSL, PTG, PTT, PTTEP, PTTGC, QH, RATCH, ROBINS, RS, SAWAD, SCB, SCC, SGP, SIRI, SPALI, SPRC, STA, STEC, SUPER, TASCOS, TCAP, THAI, THANI, TISCO, TKN, TMB, TOA, TOP, TPIPP, TRUE, TTW, TU, TVO, WHA และ SET50 Future โดยบริษัทฯ อาจจัดทำบทวิเคราะห์ของหลักทรัพย์อ้างอิงดังกล่าว ดังนั้น นักลงทุนควรศึกษารายละเอียดในหนังสือชี้ชวนของใบสำคัญแสดงสิทธิอนุพันธ์ดังกล่าวก่อนตัดสินใจลงทุน

หมายเหตุ: ประธานกรรมการของบริษัทหลักทรัพย์ ฟินันเซีย ไซรัส จำกัด (มหาชน) ดำรงตำแหน่งเป็นกรรมการของบริษัท ทรู คอร์ปอเรชั่น จำกัด (มหาชน)

Remark : FSS's Chairman is a TRUE's director.