



## SET INDEX

ไม่ผ่านแนวต้าน 1640 จุด  
ยังคงแกว่งตัวออกด้านข้าง

วานนี้ดัชนีปิดที่ระดับ 1638.59 จุด  
(+7.02 จุด)

ภาพทางเทคนิคราย 60 นาที วานนี้ดัชนีปรับตัวขึ้นทดสอบแนวต้าน 1640 จุด แต่ไม่สามารถทะลุผ่านแนวต้าน 1650 จุด และท้ายสุดลงมาปิดต่ำกว่า 1640 จุด ทำให้ดัชนีมีโอกาสทิศทางที่คงเดิมคือแกว่งตัวออกด้านข้าง มองวันนี้ดัชนีมีโอกาสที่จะพักตัวลงทดสอบแนวรับ 1630 จุด และหากหลุดลงมาจะพักตัวต่อเนื่องอีกระลอก



## Technical Review

- S50U22 : แกว่งตัวออกด้านข้างหลังติดแนวต้าน 985 จุด
- Momentum Trading : SVI,PTL
- Swing Trading : BRI,TACC

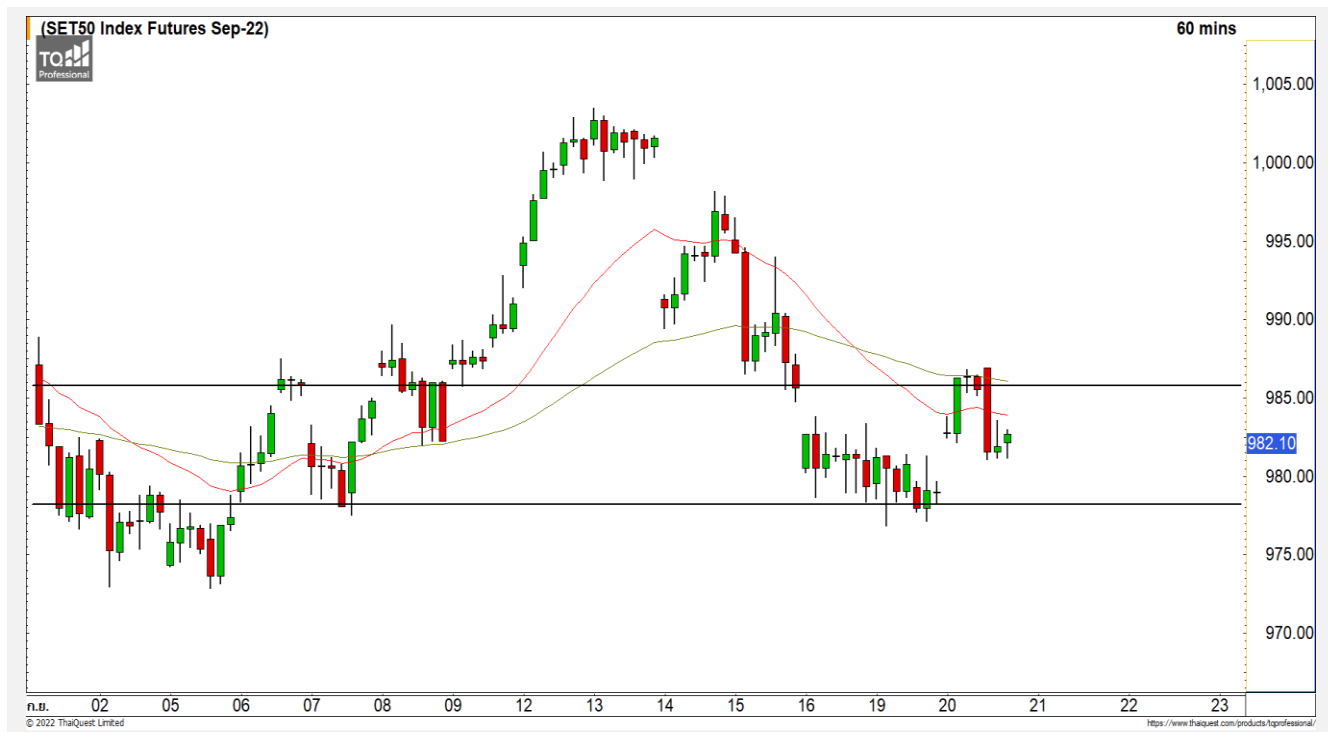
หมายเหตุ : ประธานกรรมการ/กรรมการ (มีอำนาจลงนาม) ของ FINANSIA SYRUS เป็น กรรมการอิสระ ของ SVI

แนวรับ	1630	1625
แนวต้าน	1645	1650

ทีมนักวิเคราะห์ | จิตรา อมรธรรม  
เลขที่ทะเบียน : 014530  
02-646-9877

ณัฐวุฒิ ศิริแสงชัยกุล  
เลขที่ทะเบียน : 057116

# SET50 Index Futures



## แกว่งตัวออกด้านข้าง หลังติดแนวต้าน 985 จุด

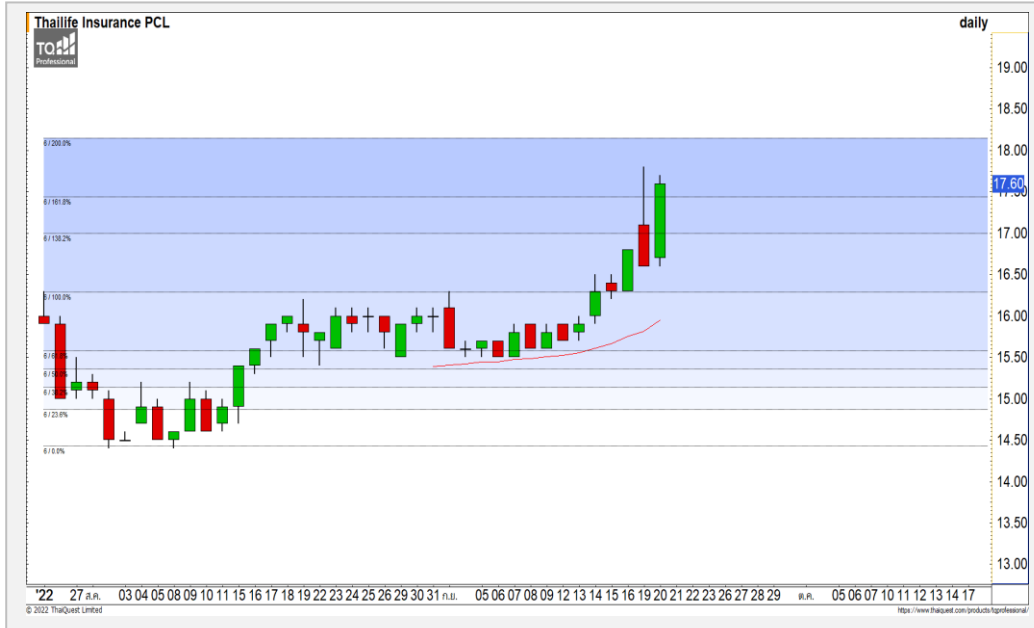
20 ก.ย. 65 นักลงทุนต่างชาติ Long สุทธิ  
8,858 สัญญา  
ค่า Basis ของ S50U22 อยู่ที่ระดับ -3.75 จุด  
ภาพทางเทคนิคราย 60 นาที วานนี้ดัชนีฟื้นตัว  
ขึ้นจากแนวรับ 978 จุดขึ้นไปติดแนวต้าน 985 จุด  
ตามที่ได้ประเมินไว้ โดยดัชนีไม่สามารถทะลุผ่านแนว  
ต้าน 985 จุด ทำให้ดัชนียังคงแกว่งตัวในกรอบ  
Sideway ช่วง 978-985 จุดเพื่อรอการ Breakout ใน  
การกำหนดทิศทางอีกครั้ง

	แนวรับ		แนวต้าน		
	978	973	985	990	
Contracts	Long	Short	Net	YTD	
Institution	52,330	54,104	-1,774	-3,203	
Foreign	89,073	80,215	8,858	114,063	
Local	98,948	106,032	-7,084	-110,860	

## กลยุทธ์ S50U22

- พอร์ต Long ต้นทุนที่ 978 จุด ถือรอทำกำไรที่ 985 จุด ตัดขาดทุนกรณีหลุด 972 จุด

TLI



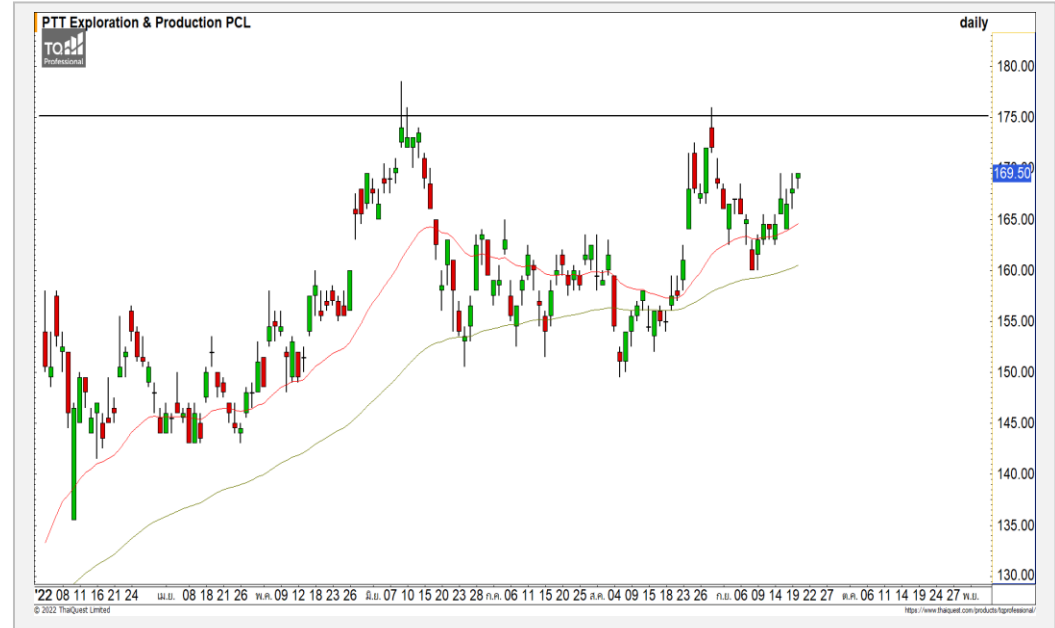
Level 1                      Level 2

**Support**                      17.10                      16.50

**Resistance**                      17.80                      18.10

**TLI** : ราคาปรับตัวขึ้นปิดเหนือแนวต้านหลักที่ 17.10 บาทขึ้นสร้างจุดสูงสุดใหม่ของรอบต่อเนื่อง วัดเป้าหมายถัดไปที่ 17.80 บาทและ 18.10 บาท

PTTEP



Level 1                      Level 2

**Support**                      163.50                      160

**Resistance**                      170                      175

**PTTEP** : ราคาปรับตัวขึ้นมาจากแนวรับ 163.50 บาทตามที่ประเมินไว้ โดยการปรับตัวของราคาหุ้นมีแนวต้านแรกที่ 170 บาทและแนวต้านหลักที่ 175 บาท

# Momentum Trading

SVI

<b>Support</b>	8.55
<b>Resistance</b>	8.90-9.10
<b>Stop loss</b>	8.00

## คำแนะนำระยะสั้น (BUY)

ราคาปรับตัวขึ้นผ่านแนวต้าน 8.55 บาท ดึงรอบของการปรับตัวต่อเนื่องและ Momentum เชิงบวกเข้ามา วางแนวต้านถัดไปที่ 8.90-9.10 บาท



PTL

<b>Support</b>	25
<b>Resistance</b>	26
<b>Stop loss</b>	24.50

## คำแนะนำระยะสั้น (BUY)

ราคาปรับตัวผ่านแนวต้าน 25 บาท ขึ้นสร้างจุดสูงสุดใหม่ของรอบได้ มองราคาอยู่ในรอบของการปรับตัวต่อเนื่อง โดยมีแนวต้านถัดไปที่ 26 บาท



# Swing Trading



Support	10.70
Resistance	11.60
Stop loss	10.30

## คำแนะนำระยะสั้น (BUY)

ราคาพักตัวสะสมกำลังที่บริเวณแนวรับ 10.70 บาท มองราคามีทิศทางหลักที่เป็นขาขึ้น เป็นจังหวะเข้าสะสมที่ดี วางแนวต้านถัดไปที่ 11.60 บาท

BRI



Support	7-7.10
Resistance	7.55
Stop loss	6.85

## คำแนะนำระยะสั้น (BUY)

ราคากำลังพักตัวในทิศทางหลักที่เป็นขาขึ้น โดยมีแนวรับที่บริเวณ 7-7.10 บาท มองเป็นจังหวะเข้าสะสมที่ดี วางแนวต้านรอทดสอบแรกที่ 7.55 บาท

TACC

# COMMODITY MARKET

## Crude Oil (WTI)



**แนวรับ** 82      **แนวต้าน** 93

ราคาน้ำมันดิบ WTI พุ่งตัวขึ้นติดแนวต้าน 85 ดอลลาร์ และพักตัวลงตามทิศทางเดิมที่เป็น Sideway Down วางแนวรับที่ 82 ดอลลาร์ และ 80 ดอลลาร์

# Gold Futures

## แกว่งตัวในกรอบ 1660-1680 ดอลลาร์

ภาพทางเทคนิคราคาทองคำราย 60 นาที ค่าคืนที่ผ่านมาก็คตัวลงมาที่แนวรับ 1660 ดอลลาร์ และฟื้นตัวกลับขึ้นมา มองราคาทองคำแกว่งตัวในกรอบ 1660-1680 ดอลลาร์ เพื่อรอการ Breakout ในการกำหนดทิศทางอีกครั้ง

## คำแนะนำระยะสั้น GOU22

- พอร์ตวางแนะ รอเปิด Short ที่ 1695 ดอลลาร์ วางเป้าหมายทำกำไรที่ 1675 ดอลลาร์ ตัดขาดทุนกรณีทะลุ 1700 ดอลลาร์

วันที่ 20 ก.ย. 2022  
กองทุน SPDR ขายทองคำ 4.63 ตัน  
ไว้ที่ระดับ 953.32 ตัน



	แนวรับ		แนวต้าน		
	1660	1655	1680	1695-1700	
<b>Contracts</b>		<b>Long</b>	<b>Short</b>	<b>Net</b>	<b>YTD</b>
<b>Institution</b>		2,909	1,944	965	3,587
<b>Foreign</b>		12,557	11,516	1,041	-41,954
<b>Local</b>		11,410	13,416	-2,006	38,367

**DISCLAIMER:** รายงานฉบับนี้จัดทำโดยบริษัทหลักทรัพย์ ฟินันเซีย ไซรัส จำกัด (มหาชน) "บริษัท" ข้อมูลที่ปรากฏในรายงานฉบับนี้ถูกจัดทำขึ้นบนพื้นฐานของแหล่งข้อมูลที่เชื่อว่าหรือควรเชื่อว่าจะมีความน่าเชื่อถือ และ5มีรับรองความถูกต้อง ความถูกต้อง อย่างไรก็ตามบริษัทไม่รับประกันความถูกต้องของข้อมูลดังกล่าว ข้อมูลและความเห็นที่ปรากฏอยู่ในรายงานฉบับนี้อาจมีการเปลี่ยนแปลง แก้ไข หรือเพิ่มเติมได้ตลอดเวลาโดยไม่ต้องแจ้งให้ทราบล่วงหน้า บริษัทไม่มีความประสงค์ที่จะชักจูงหรือชี้ชวนให้ผู้ลงทุน ลงทุนซื้อหรือขายหลักทรัพย์ตามที่ปรากฏในรายงานฉบับนี้ รวมทั้งบริษัทไม่ได้รับประกันผลตอบแทนหรือราคาของหลักทรัพย์ตามข้อมูลที่ปรากฏแต่อย่างใด บริษัทจึงไม่รับผิดชอบความเสียหายใดๆ ที่เกิดขึ้นจากการนำข้อมูลหรือความเห็นในรายงานฉบับนี้ไปใช้ไม่ว่ากรณีใดก็ตาม ผู้ลงทุนควรศึกษาข้อมูลและใช้ดุลยพินิจอย่างรอบคอบในการตัดสินใจลงทุน

บริษัทขอสงวนลิขสิทธิ์ในข้อมูลและความเห็นที่ปรากฏอยู่ในรายงานฉบับนี้ ห้ามมิให้ผู้ใดนำข้อมูลและความเห็นในรายงานฉบับนี้ไปใช้ประโยชน์ คัดลอก ตัดแปลง ทำซ้ำ นำออกแสดงหรือเผยแพร่ต่อสาธารณชนไม่ว่าทั้งหมดหรือบางส่วน โดยไม่ได้รับอนุญาตเป็นลายลักษณ์อักษรจากบริษัทล่วงหน้า การลงทุนในหลักทรัพย์มีความเสี่ยง ผู้ลงทุนควรศึกษาข้อมูลและพิจารณาอย่างรอบคอบก่อนการตัดสินใจลงทุน

บริษัทหลักทรัพย์ ฟินันเซีย ไซรัส จำกัด (มหาชน) อาจเป็นผู้ดูแลสภาพคล่อง (Market Maker) และผู้ออกใบสำคัญแสดงสิทธิอนุพันธ์ (Derivative Warrants) บนหลักทรัพย์ AAV, ADVANC, AEONTS, AMATA, ANAN, AOT, AP, BANPU, BBL, BCH, BCP, BCPG, BDMS, BEAUTY, BEC, BEM, BGRIM, BH, BJC, BLAND, BPP, BTS, CBG, CENTEL, CHG, CK, CKP, COM7, CPALL, CPF, CPN, DELTA, DTAC, EA, EGCO, EPG, ERW, ESSO, GFPT, GLOBAL, GPSC, GULF, GUNKUL, HANA, HMPRO, INTUCH, IRPC, IVL, JAS, JMT, KBANK, KCE, KKP, KTB, KTC, LH, MAJOR, MBK, MEGA, MINT, MTC, ORI, OSP, PLANB, PRM, PSH, PSL, PTG, PTT, PTTEP, PTTGC, QH, RATCH, ROBINS, RS, SAWAD, SCB, SCC, SGP, SIRI, SPALI, SPRC, STA, STEC, SUPER, TASCOS, TCAP, THAI, THANI, TISCO, TKN, TMB, TOA, TOP, TPIPP, TRUE, TTW, TU, TVO, WHA และ SET50 Future โดยบริษัทฯ อาจจัดทำบทวิเคราะห์ของหลักทรัพย์อ้างอิงดังกล่าว ดังนั้น นักลงทุนควรศึกษารายละเอียดในหนังสือชี้ชวนของใบสำคัญแสดงสิทธิอนุพันธ์ดังกล่าวก่อนตัดสินใจลงทุน

หมายเหตุ: ประธานกรรมการของบริษัทหลักทรัพย์ ฟินันเซีย ไซรัส จำกัด (มหาชน) ดำรงตำแหน่งเป็นกรรมการของบริษัท ทรู คอร์ปอเรชั่น จำกัด (มหาชน)

Remark : FSS's Chairman is a TRUE's director.