

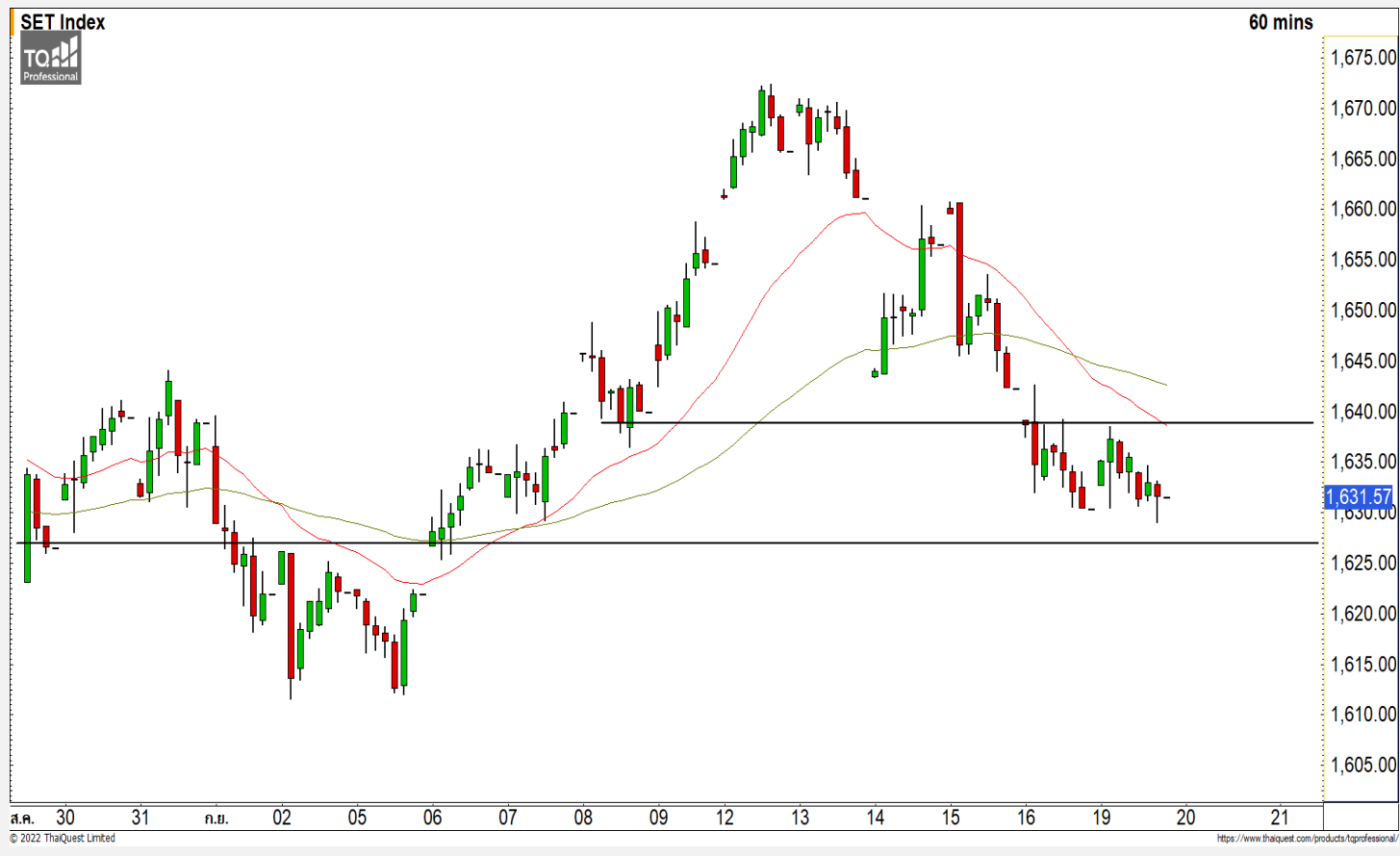


## SET INDEX

**พื้นที่สลับระยะสั้นที่บริเวณ  
แนวรับ 1625-1630 จุด**

วานนี้ดัชนีปิดที่ระดับ 1631.57 จุด  
(+1.17 จุด)

ภาพทางเทคนิคราย 60 นาที วานนี้ดัชนีปรับตัวขึ้นไม่ผ่านแนวต้าน 1640 จุด และพักตัวกลับมาลงประคองตัวที่แนวรับ 1630 จุด มองวันนี้ดัชนีมีโอกาสปรับตัวสลับ ในลักษณะปรับตัวในกรอบ โดยมีแนวต้านแรกที่ 1640 จุดดังเดิม มองดัชนียังอยู่ในรอบของการพักตัวเพื่อสร้างฐานสะสมกำลังในทิศทางหลักที่เป็นเป็นขาขึ้น


**Technical Review**

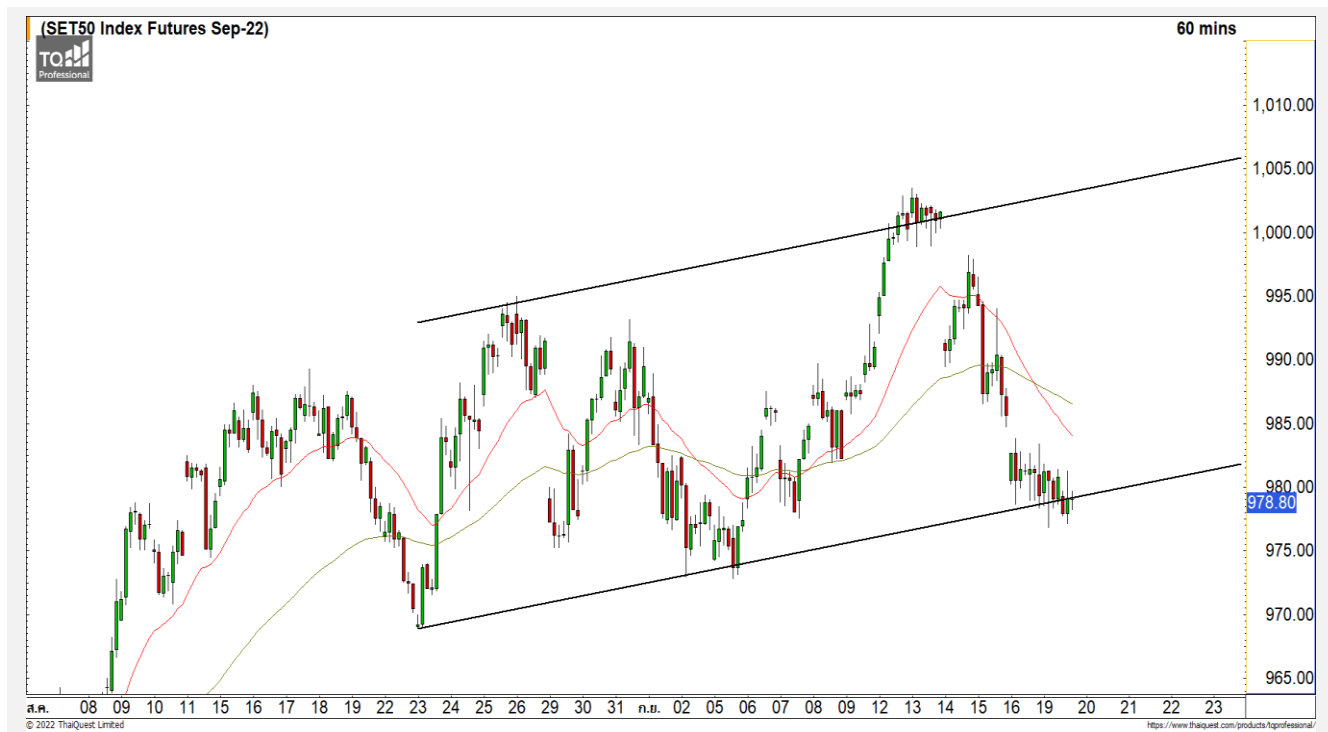
- S50U22 : ประคองตัวไม่หลุดแนวรับ 978 จุด พื้นที่สลับระยะสั้น
- Momentum Trading : PTG,BAFS
- Swing Trading : SNNP,NSL

แนวรับ	1625	1620
แนวต้าน	1638-1640	1645

ทีมนักวิเคราะห์ จิตรา อมรธรรม  
เลขที่ทะเบียน : 014530  
02-646-9877

ณัฐวุฒิ ศิริแสงชัยกุล  
เลขที่ทะเบียน : 057116

# SET50 Index Futures



## ประคองตัวไม่หลุดแนวรับ 978 จุด ฟื้นตัวสลับระยะสั้น

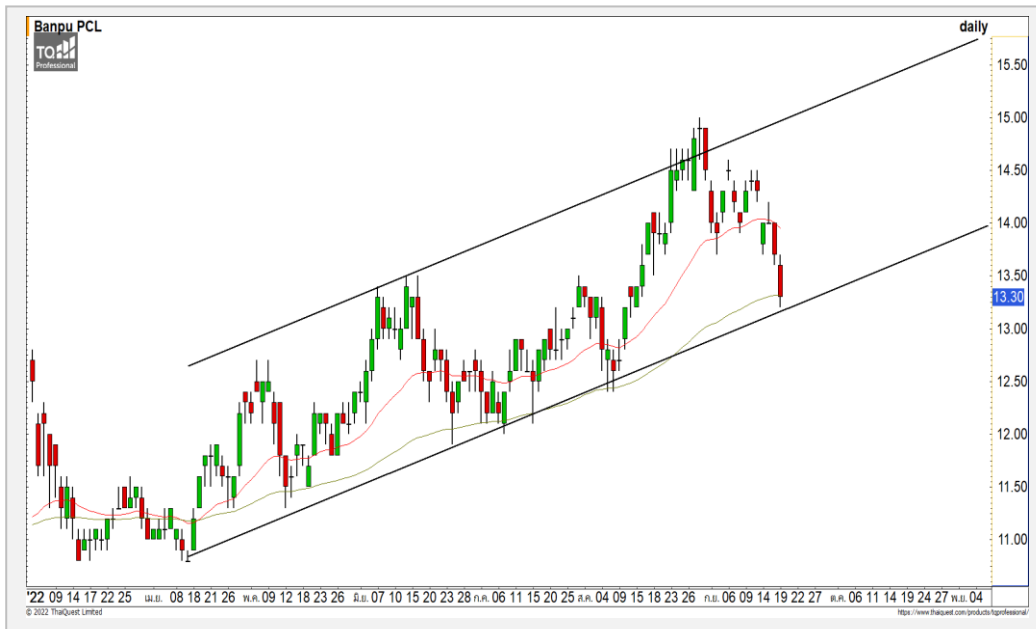
19 ก.ย. 65 นักลงทุนต่างชาติ Short สุทธิ 18,147 สัญญา  
 ค่า Basis ของ S50U22 อยู่ที่ระดับ -3.75 จุด  
 ภาพทางเทคนิคราย 60 นาที วานนี้ดัชนีพักตัวลงมาที่แนวรับ Uptrend Line ที่ 978 จุดและสามารถประคองตัวไว้ ทำให้ดัชนีมีโอกาสฟื้นตัวสลับขึ้นมาได้บ้าง  
 ในวันนี้โดยมีแนวต้านแรกที่ 985 จุด และ 990 จุด ระยะสั้นยังคงคาดหวังไม่ผ่านระดับดังกล่าวเนื่องจากยังอยู่ในรอบของการพักตัวสะสมกำลัง

	แนวรับ		แนวต้าน		
	978	973	985	990	
Contracts	Long	Short	Net	YTD	
Institution	37,893	35,791	2,102	-1,429	
Foreign	63,016	81,163	-18,147	105,205	
Local	83,104	67,059	16,045	-103,776	

## กลยุทธ์ S50U22

- พอร์ต Long ต้นทุนที่ 978 จุด ถือรอทำกำไรที่ 985 จุด ตัดขาดทุนกรณีหลุด 972 จุด

BANPU



	Level 1	Level 2
<b>Support</b>	13	12.50
<b>Resistance</b>	13.70	14.50

**BANPU** : ราคาพักตัวลงมาที่แนวรับของกรอบ Uptrend Channel มองระยะสั้นเริ่มมี Downside ที่จำกัด และมีโอกาสฟื้นตัวกลับ โดยมีแนวต้านแรกที่ 13.70 บาท

DELTA



	Level 1	Level 2
<b>Support</b>	580	500
<b>Resistance</b>	670	700

**DELTA** : ราคาพักตัวลงไปที่แนวรับ 580 บาทและสามารถฟื้นตัวกลับขึ้นมาขึ้นได้ มองราคาอยู่ในรอบของการฟื้นตัวระยะสั้น โดยมีแนวต้านหลักที่ 670 บาท

# Momentum Trading

PTG

<b>Support</b>	15.70
<b>Resistance</b>	16.30-16.50
<b>Stop loss</b>	15.30

## คำแนะนำระยะสั้น (BUY)

ราคาปรับตัวขึ้นผ่านแนวต้าน 15.70 บาทสร้างจุดสูงสุดใหม่ในรอบ ตอกย้ำทิศทางหลักขาขึ้น วางแนวต้านถัดไปที่ 16.30-16.50 บาท



BAFG

<b>Support</b>	31.25
<b>Resistance</b>	33/34
<b>Stop loss</b>	30

## คำแนะนำระยะสั้น (BUY)

ราคาปรับตัวผ่านแนวต้านหลักของรอบปีที่ 31.25 บาทขึ้นมา ดึงรอบของการปรับตัวต่อเนื่องและ Momentum เขิงบวกเข้ามา วางแนวต้านถัดไปที่ 33 บาทและ 34 บาท



# Swing Trading



<b>Support</b>	16.80
<b>Resistance</b>	17.80
<b>Stop loss</b>	16

## คำแนะนำระยะสั้น (BUY)

ราคามีทิศทางหลักที่เป็นขาขึ้น  
ล่าสุดราคากำลังอยู่ในรอบของการพักตัว  
สะสมกำลัง โดยมีแนวรับที่ 16.80 บาท คาด  
ราคามีโอกาสฟื้นตัวกลับที่ระดับดังกล่าว

SNMP



<b>Support</b>	20.40
<b>Resistance</b>	22.50
<b>Stop loss</b>	19.70

## คำแนะนำระยะสั้น (BUY)

ราคากำลังพักตัวในทิศทางหลักที่เป็น  
ขาขึ้น ดดยมีแนวรับที่ 20.40 บาท มองเป็น  
โอกาสเข้าสะสมที่ดี เนื่องจากราคามีโอกาส  
ฟื้นตัวตามทิศทางเดิมที่เป็นขาขึ้น

NSL

COMMODITY MARKET

Crude Oil (WTI)



**แนวรับ** 82      **แนวต้าน** 93

ราคาน้ำมันดิบ WTI พุ่งตัวขึ้นติดแนวต้าน 90 ดอลลาร์ และพักตัวลงตามทิศทางเดิมที่เป็น Sideway Down วางแนวรับที่ 82 ดอลลาร์ และ 80 ดอลลาร์

# Gold Futures

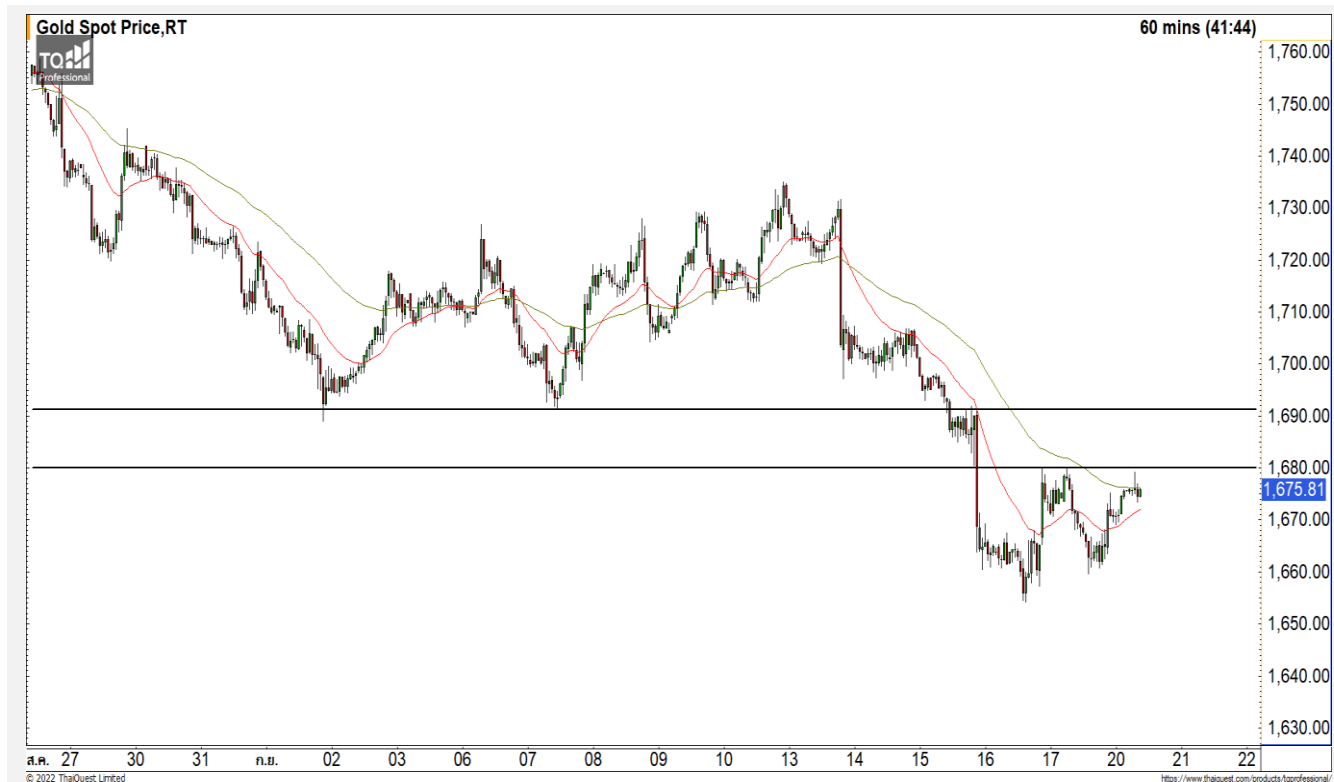
## พื้นที่ขึ้นทดสอบแนวต้านแรกที่ 1680 ดอลลาร์

ภาพทางเทคนิคราคาทองคำราย 60 นาที เข้านี้ราคาทองคำพื้นที่ขึ้นทดสอบแนวต้าน 1680-1685 ดอลลาร์ หลังจากที่พักตัวลงไม่หลุดแนวรับ 1660 ดอลลาร์ในช่วงค่าที่ผ่านมา มองการแกว่งตัวของราคาทองคำในกรอบ 1660-1680 ดอลลาร์ เพื่อรอเหลือทิศทางในรอบสั้นนี้

## คำแนะนำระยะสั้น GOU22

- พอร์ตวางแนะ รอเปิด Short ที่ 1690 ดอลลาร์ วางเป้าหมายทำกำไรที่ 1675 ดอลลาร์ ตัดขาดทุนกรณีทะลุ 1700 ดอลลาร์

วันที่ 19 ก.ย. 2022  
กองทุน SPDR ขายทองคำ 2.90 ตัน  
ไว้ที่ระดับ 957.95 ตัน



	แนวรับ		แนวต้าน		
	1665	1655	1680-1685	1695-1700	
	Contracts	Long	Short	Net	YTD
Institution		3,337	2,309	1,028	2,622
Foreign		25,564	20,897	4,667	-42,995
Local		19,850	25,545	-5,695	40,373

**DISCLAIMER:** รายงานฉบับนี้จัดทำโดยบริษัทหลักทรัพย์ ฟินันเซีย ไซรัส จำกัด (มหาชน) "บริษัท" ข้อมูลที่ปรากฏในรายงานฉบับนี้ถูกจัดทำขึ้นบนพื้นฐานของแหล่งข้อมูลที่เราเชื่อหรือคิดว่ามีความน่าเชื่อถือ และ5ความถูกต้อง อย่างไรก็ตามบริษัทไม่รับรองความถูกต้องครบถ้วนของข้อมูลดังกล่าว ข้อมูลและความเห็นที่ปรากฏอยู่ในรายงานฉบับนี้อาจมีการเปลี่ยนแปลง แก้ไข หรือเพิ่มเติมได้ตลอดเวลาโดยไม่ต้องแจ้งให้ทราบล่วงหน้า บริษัทไม่มีความประสงค์ที่จะชักจูงหรือชี้ชวนให้ผู้ลงทุน ลงทุนซื้อหรือขายหลักทรัพย์ตามที่ปรากฏในรายงานฉบับนี้ รวมทั้งบริษัทไม่ได้รับประกันผลตอบแทนหรือราคาของหลักทรัพย์ตามข้อมูลที่ปรากฏแต่อย่างใด บริษัทจึงไม่รับผิดชอบความเสียหายใดๆ ที่เกิดขึ้นจากการนำข้อมูลหรือความเห็นในรายงานฉบับนี้ไปใช้ไม่ว่ากรณีใดก็ตาม ผู้ลงทุนควรศึกษาข้อมูลและใช้ดุลยพินิจอย่างรอบคอบในการตัดสินใจลงทุน

บริษัทขอสงวนลิขสิทธิ์ในข้อมูลและความเห็นที่ปรากฏอยู่ในรายงานฉบับนี้ ห้ามมิให้ผู้ใดนำข้อมูลและความเห็นในรายงานฉบับนี้ไปใช้ประโยชน์ คัดลอก ตัดแปลง ทำซ้ำ นำออกแสดงหรือเผยแพร่ต่อสาธารณชนไม่ว่าทั้งหมดหรือบางส่วน โดยไม่ได้รับอนุญาตเป็นลายลักษณ์อักษรจากบริษัทล่วงหน้า การลงทุนในหลักทรัพย์มีความเสี่ยง ผู้ลงทุนควรศึกษาข้อมูลและพิจารณาอย่างรอบคอบก่อนการตัดสินใจลงทุน

บริษัทหลักทรัพย์ ฟินันเซีย ไซรัส จำกัด (มหาชน) อาจเป็นผู้ดูแลสภาพคล่อง (Market Maker) และผู้ออกใบสำคัญแสดงสิทธิอนุพันธ์ (Derivative Warrants) บนหลักทรัพย์ AAV, ADVANC, AEONTS, AMATA, ANAN, AOT, AP, BANPU, BBL, BCH, BCP, BCPG, BDMS, BEAUTY, BEC, BEM, BGRIM, BH, BJC, BLAND, BPP, BTS, CBG, CENTEL, CHG, CK, CKP, COM7, CPALL, CPF, CPN, DELTA, DTAC, EA, EGCO, EPG, ERW, ESSO, GFPT, GLOBAL, GPSC, GULF, GUNKUL, HANA, HMPRO, INTUCH, IRPC, IVL, JAS, JMT, KBANK, KCE, KKP, KTB, KTC, LH, MAJOR, MBK, MEGA, MINT, MTC, ORI, OSP, PLANB, PRM, PSH, PSL, PTG, PTT, PTTEP, PTTGC, QH, RATCH, ROBINS, RS, SAWAD, SCB, SCC, SGP, SIRI, SPALI, SPRC, STA, STEC, SUPER, TASCOS, TCAP, THAI, THANI, TISCO, TKN, TMB, TOA, TOP, TPIPP, TRUE, TTW, TU, TVO, WHA และ SET50 Future โดยบริษัทฯ อาจจัดทำบทวิเคราะห์ของหลักทรัพย์อ้างอิงดังกล่าว ดังนั้น นักลงทุนควรศึกษารายละเอียดในหนังสือชี้ชวนของใบสำคัญแสดงสิทธิอนุพันธ์ดังกล่าวก่อนตัดสินใจลงทุน

หมายเหตุ: ประธานกรรมการของบริษัทหลักทรัพย์ ฟินันเซีย ไซรัส จำกัด (มหาชน) ดำรงตำแหน่งเป็นกรรมการของบริษัท ทรู คอร์ปอเรชั่น จำกัด (มหาชน)

Remark : FSS's Chairman is a TRUE's director.